



ЦАРСТВО ЖИВОТНЫЕ

- **Царство животных** – одна из самых больших и самых важных групп органического мира. В эту группу входят наиболее высокоорганизованные живые существа, включая и людей.
- В настоящее время учёными описано более 1,6 млн видов животных (включая более 133 тыс. ископаемых видов).



Особенности животных

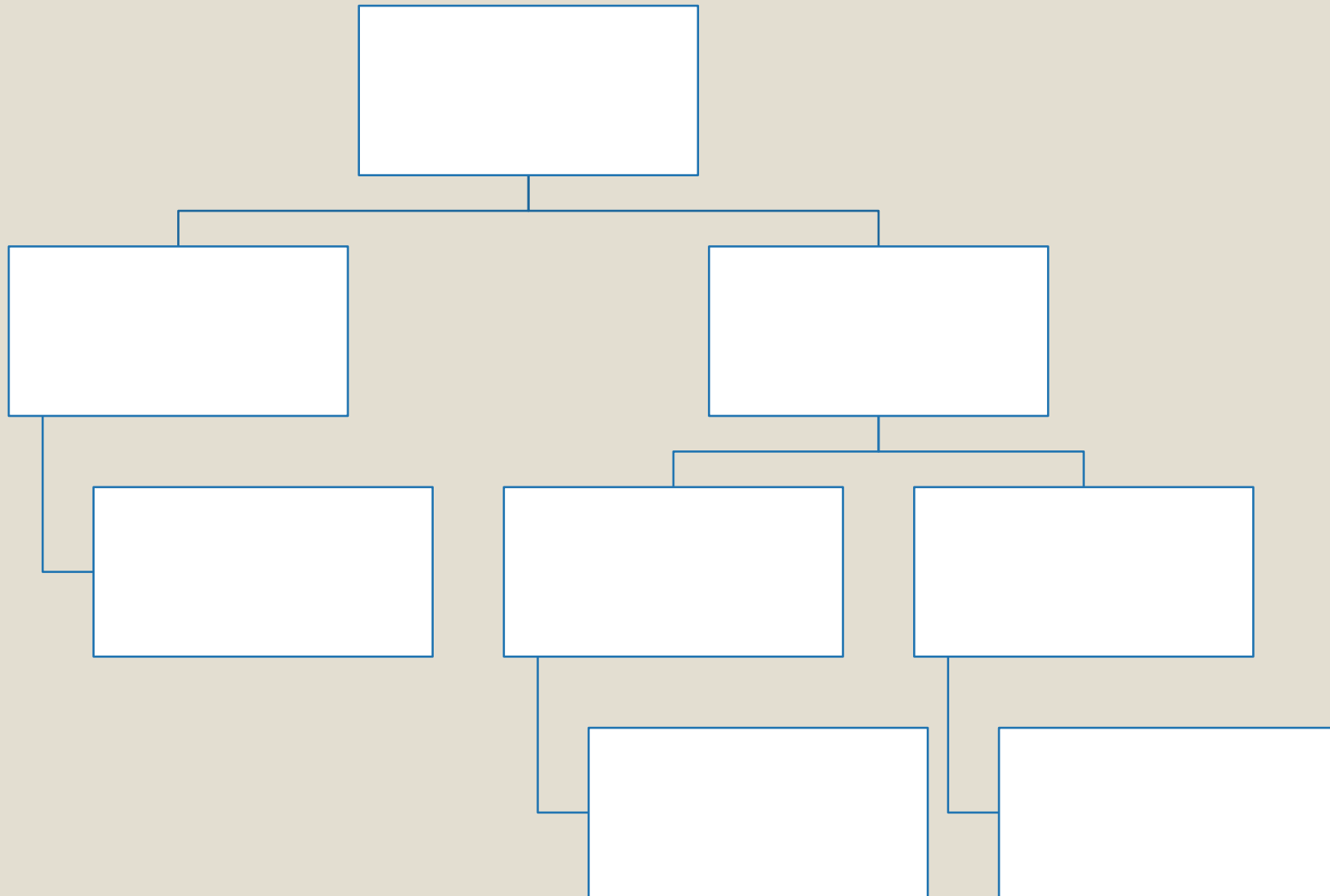
1. Питаются готовыми органическими веществами.
В отличие от растений, в клетках животных нет особых пластид, которые могли бы создавать питательные вещества. Поэтому животные относятся к гетеротрофным организмам (см. тема «Цепи питания»).
2. Большинство животных ведет активный образ жизни. Движение может быть присуще всем формам животного (гусеница и бабочка) или только некоторым (различные стадии внутренних паразитов).
3. У многих развиты органы чувств для ориентировки в пространстве. Это может быть комплекс (человек и другие млекопитающие) или один-два в зависимости от условий, в которых обитает животное.

Места обитания животных

- Животные обитают в воде, на суше, в почве, в воздухе, в телах растений, животных и человека.



Классификация животных



Задание урока

1. Зарисовать в тетрадь изображение амебы (рис. 44) и сделать к нему подписи.
2. Приведите примеры животных, обитающих в разных средах и/или климатических условиях (не менее 3).
 - Ответы необходимо прислать не позднее 18:00 25.03.2020 на почту egorovaai@sch444.ru
 - В случае невозможности выполнить задание в данный срок необходимо сообщить об этом, чтобы работа ребенка ожидалась. Для этого можно направить письмо на почту, указанную выше, или написать в WhatsApp на номер 89151769211

Домашнее задание

1. Прочитайте параграф 12.
 2. Запишите в тетрадь значение животных в природе и жизни человека. Не менее 5 примеров.
 3. Запишите примеры животных опираясь на схему классификации представителей царства Животные (например, млекопитающее – кошка, птица – воробей и т.д.). Не менее 10 примеров. Группы, к которым приводятся примеры могут повторяться (например, два примера птиц и один рыб).
- Ответы необходимо прислать на почту egorovaai@sch444.ru до следующего урока или по мере выполнения задания.