

Морфо- функциональная характеристика физиологического сменного прикуса





- **Сменный прикус** - это высшая степень развития и дифференцирования зубочелюстной системы. Он характеризуется наличием в челюстных костях одновременно как временных, так и постоянных зубов. Длительность периода изменения зубов колеблется от 6 до 12-14 лет.

Сменный прикус подразделяют на 2 периода:



- I (ранний) - с 6 до 9 лет
- II (поздний) - с 10 до 12-14 лет



Изменения, происходящие в I период:

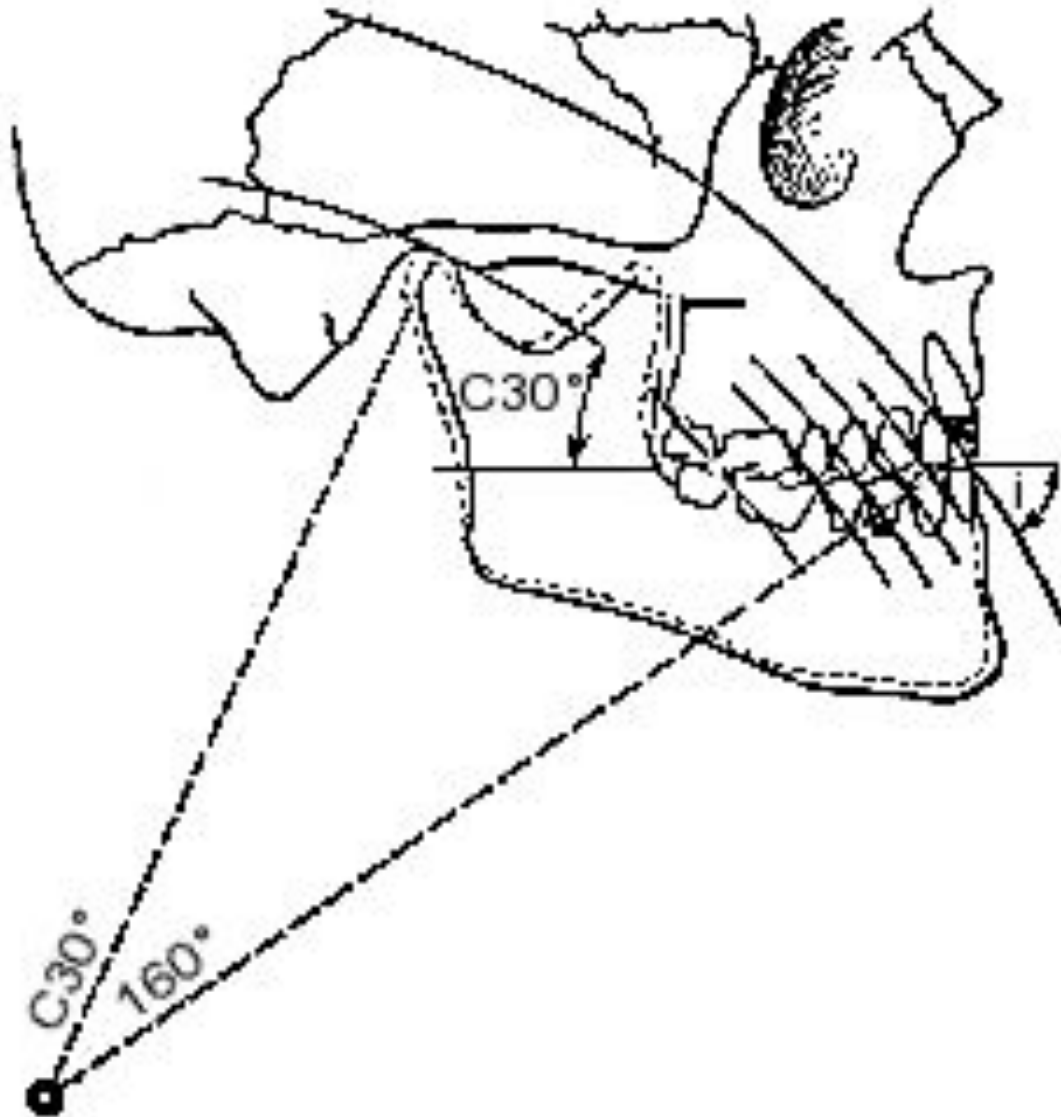


- Первый постоянный моляр как дополнительный требует для прорезывания соответствующего места, которое создается благодаря росту в участке угла нижней челюсти и верхнечелюстного горба. Потом прорезываются резцы и для правильного расположения их в зубной дуге необходимо наличие физиологических диастем и трем.
- Челюсти активно растут в длину и в ширину. Сагитальный рост (в длину) челюсти регулирует высоту прикуса. При нормальном сагитальном росте нижней челюсти происходит повышение прикуса. Это благоприятный признак и оценивается как II физиологичное повышение высоты прикуса. После этого рост альвеолярных отростков челюстей прекращается до 10 лет.
- Наблюдается вторичное образование трем или увеличения трем, которые уже есть, только на верхней челюсти, которая означает ее приспособление к увеличенному овалу фронтального участка нижней зубной дуги.



- Благодаря изменениям формы и функции височно-нижнечелюстных суставов изменяется строение и взаимоотношение зубных дуг. Если во временном прикусе окклюзионная поверхность (жевательная) является горизонтальной, то в переменном прикусе формируются компенсационные окклюзионные кривые - сагиттальная и трансверзальная, их выраженность зависит от величины суставного холмика. Сагиттальная окклюзионная кривая обеспечивает контакт зубных рядов во время движений нижней челюсти вперед минимум в 3-х точках, которые расположены в виде треугольника с основаниями на моляре и верхушкой на фронтальных зубах. Эти три контактных точки называют трехпунктовым контактом Бонвиля. Сагиттальная окклюзионная кривая формируется до 10-12 годов.
- Одновременно с сагитальной формируется трансверзальная окклюзионная кривая, которая обеспечивает контакт зубных рядов во время трансверзальных (боковых) движений нижней челюсти.

Трехпунктовый контакт Бонвиля





- Во время прорезывания постоянных зубов происходит развитие зубочелюстной системы не только в горизонтальном, но и в вертикальном направлении. При этом верхушки корней зубов, которые прорезываются, поднимаются относительно основы челюсти. Особенно это наблюдается в участке клыков, когда апикальный базис, часть альвеолярного отростка, которая покрывает верхушки корней, перемещаются в окклюзионном направлении. Более частое место постоянным клыкам создается во время третьего импульса роста челюстей в сагиттальном и трансверзальном направлениях. Таким образом, III физиологичное повышение прикусу связано с прорезыванием постоянных клыков, а не второго постоянного моляра.

Ранний период

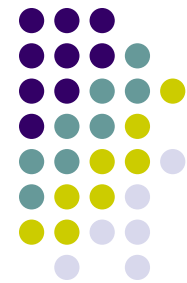


Морфологическая характеристика прикуса II периода:



- Срединная линия верхнего постоянного клыка проецируется между нижним клыком и первым премоляром.
- Мезиально-щечный бугорок верхнего первого постоянного моляра расположен в первой поперечной фиссуре одноименного нижнего зуба.
- Верхние резцы перекрывают нижние на $1/3$ высоты коронки нижнего резца.
- Вестибулярные бугры нижних премоляров и моляров располагаются в продольных фиссурах верхних.
- Диастемы и трем нет.
- Зубные ряды имеют форму: верхний - полуэллипса, нижний - параболы.
- Режущие края зубов каждой челюсти расположены на одной плоскости.
-

Поздний период





Постоянные зубы отличаются от временных такими особенностями:

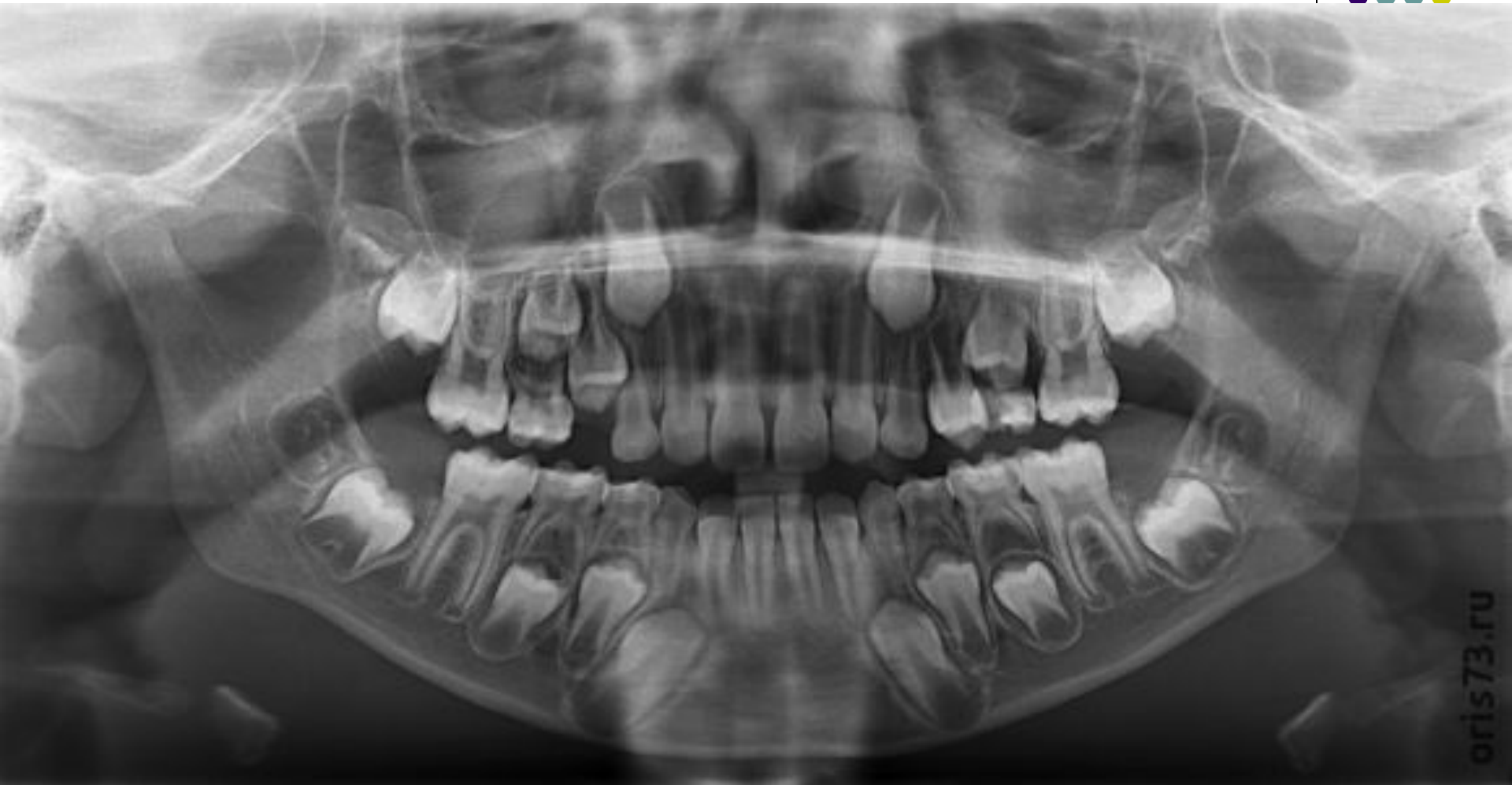


- 1. Высота постоянных зубов больше.
- 2. Постоянные зубы имеют желтоватый оттенок в противовес голубо-белому в временных
- 3. Постоянные зубы расположены в зубной дуге под углом, а временные - вертикально. Верхние зубы имеют наклон коронковой части вперед (вестибулярный), а корня - назад (орально).
- 4. В противовес временным в постоянных зубах хорошо выражен экватор.
- 5. В пришеечном участке постоянных зубов отсутствует эмалевый валик.
- 6. В постоянных зубах детей и подростков отсутствуют признаки стирания за физиологичный прикус.
- 7. В постоянном прикусе различают 4 группы зубов, во временном - 3 (отсутствуют претмоляры).
- 8. Количество зубов постоянного прикуса - 28-32, а временного - 20.





- В период сменного прикуса при условиях физиологического прорезывания постоянных зубов и развития челюстей происходит последующее дифференцирование функций и совершенствования автоматизма жевания.
- Жевательная способность у ребенка во время смены зубов понижается, поэтому необходимо следить за питанием ребенка: обеспечить условия для более медленного и длительного приема пищи.







- Во время изменения зубов могут определяться существенные отклонения в развитии лица, обусловленные или врожденными, или приобретенными факторами. Чаще всего это определяется в результате потери большого количества временных зубов, потому что происходят нарушения процесса становления высоты прикуса.
- Прорезывания постоянных зубов характеризуется порядком, четностью и последовательностью. Последовательность прорезывания зубов: верхняя челюсть - 6, 1, 2, 4, 3, 5, 7, 8; нижняя челюсть - 6, 1, 2, 3, 4, 5, 7, 8.
- Постоянные зубы разделяют на 2 группы: те которые замещаются (резцы, клыки, премоляр) и дополнительные (группа моляра - первый, второй и третий).

Наименование зуба	Запись по формуле ВОЗ		Окончание формирования эмали, годы	Сроки прорезывания, годы	Сроки формирования корней, годы
Центральные резцы	Верхние	11, 21	4 – 5	6 – 8	10
	Нижние	31, 41			
Боковые резцы	Верхние	12, 22	4 – 5	8 – 9	10
	Нижние	32, 42			
Клыки	Верхние	13, 23	6 – 7	10 – 11	13
	Нижние	33, 43			
Премоляры первые	Верхние	14, 24	5 – 6	9 – 10	12
	Нижние	34, 44			
Премоляры вторые	Верхние	15, 25	6 – 7	11 – 12	12
	Нижние	35, 45			
Моляры первые	Верхние	16, 26	2 – 3	6	10
	Нижние	36, 46			
Моляры вторые	Верхние	17, 27	7 – 8	12 – 13	15
	Нижние	37, 47			
Моляры третьи	Верхние	18, 28	18 – 20	18 – 25	До 30
	Нижние	38, 48			

		Резцы средние	Резцы боковые	Клыки	Премола- ры первые	Премола- ры вторые	Моляры первые	Моляры вторые	Зубы мудрости
Молочные зубы	Ниж- ние	6—8 мес.	10—12 мес.	18—20 мес.	13—15 мес.	22—24 мес.	—	—	—
	Верх- ние	8—9 мес.	9—11 мес.	17—19 мес.	12—14 мес.	21—23 мес.	—	—	—
Постоян- ные зубы	Ниж- ние	5 $\frac{1}{2}$ —8 лет	9—12 $\frac{1}{2}$ лет	9 $\frac{1}{2}$ —15 лет	9—12 $\frac{1}{2}$ лет	9 $\frac{1}{2}$ — 15 лет	5—7 $\frac{1}{2}$ лет	10—14 лет	18—25 лет
	Верх- ние	6—10 лет	8 $\frac{1}{2}$ —14 лет	9—14 лет	10—14 лет	9—14 лет	5—8 лет	10 $\frac{1}{2}$ — 14 $\frac{1}{2}$ лет	18—25 лет

Функциональные особенности:



- Неполноценная функция жевания в связи с рассасыванием молочных и незаконченным формированием постоянных зубов (их корней);
- Отсутствует чистота звуков;
- Более выраженные элементы инфантильного глотания (из-за отсутствия передних зубов).
-

Спасибо за внимание!



Выполнила студентка
ПСПБГМУ им. акад. Павлова
570 группы
Стоматологического факультета
Абайханова Мариям

