

Урок 9. Строение побега

Строение побега

Что такое побег?

Побег растения

Побегом называют стебель с расположенными на нём листьями и почками.



Типы побегов

Побег

Вегетативный

Генеративный



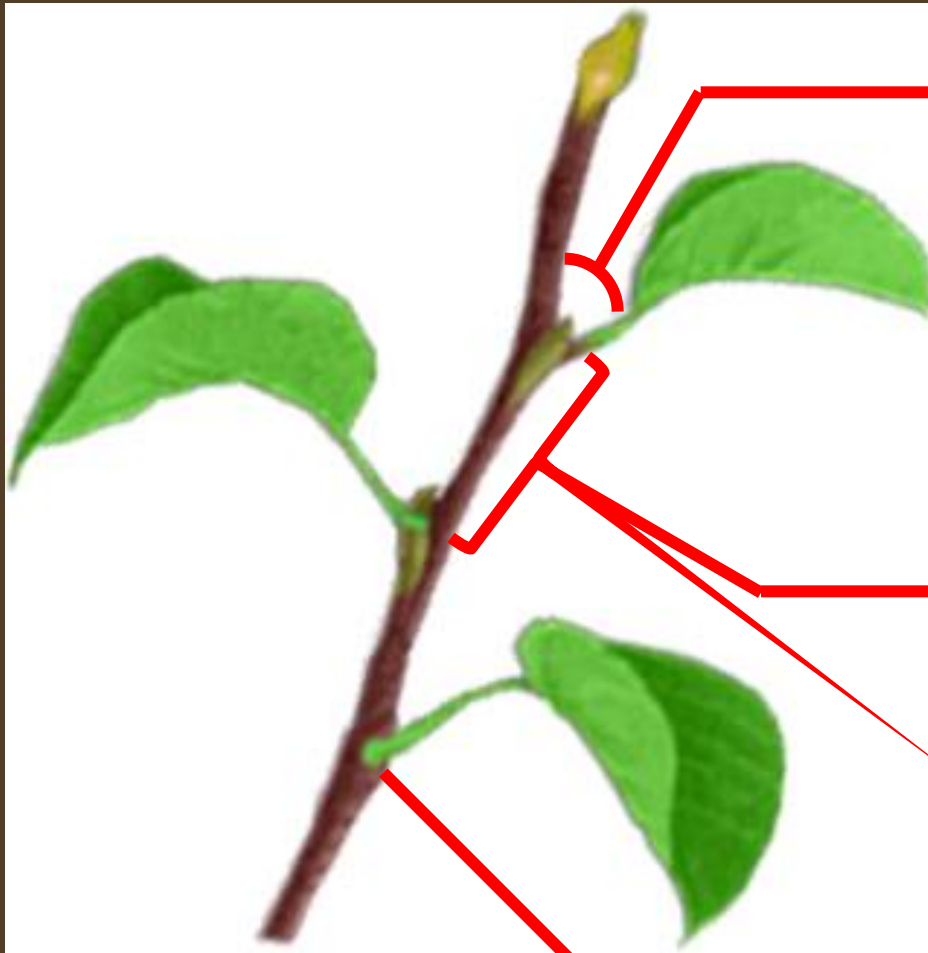
Вегетативный побег



верхушечная почка

боковые почки

Вегетативный побег



пазуха листа

междоузлие

узел

Размер междоузлий



Листорасположение

Листорасположение

Очерёдное



Супротивное



Мутовчатое



Очередное листорасположение



Очередное листорасположение – от каждого узла стебля отходит один лист.

Супротивное листорасположение



Супротивное листорасположение — два листа находятся друг против друга.

Мутовчатое листорасположение

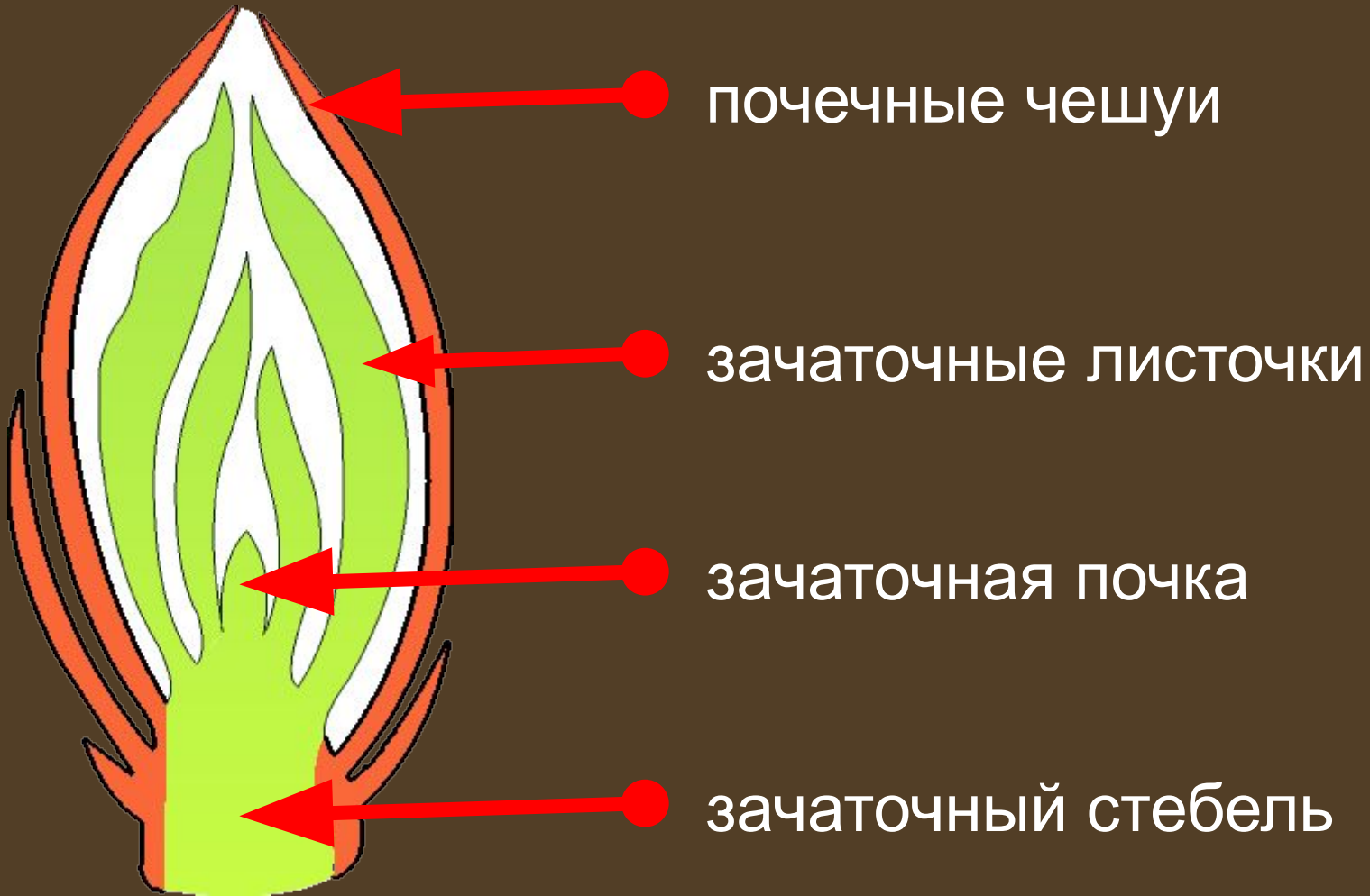


Мутовчатое листорасположение – листьев три и более, и они кольцом окружают стебель.

Листо́вая моза́ика



Вегетативные почки



Цветочные почки



Спасибо за внимание