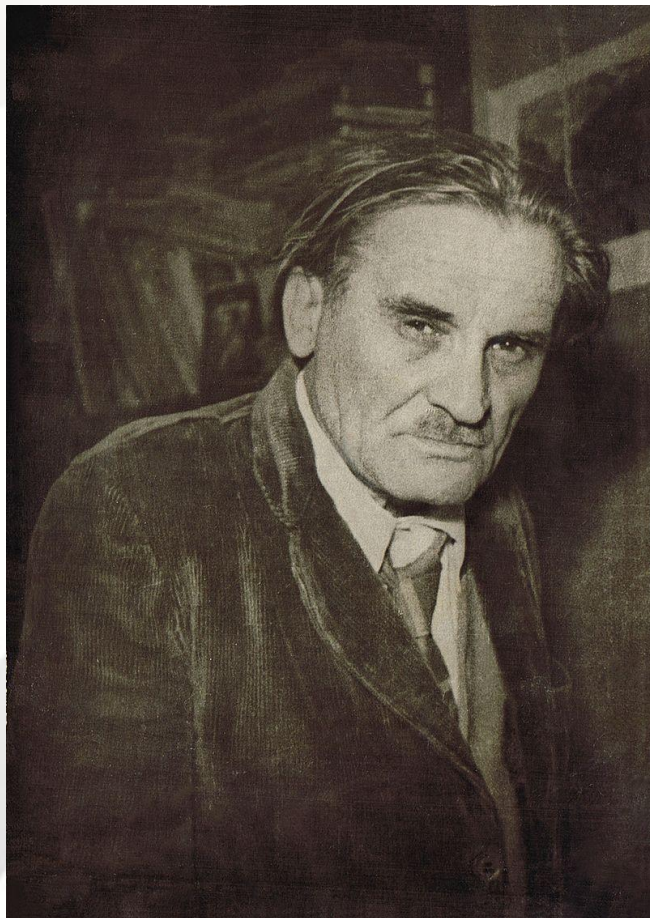


«Инженеры человеческих душ»: как  
Сталин использовал искусство,  
пытаясь помочь социализму стать  
«реальным»?

# Цель урока

установить значимость искусства для общества

# «Инженеры человеческих душ»



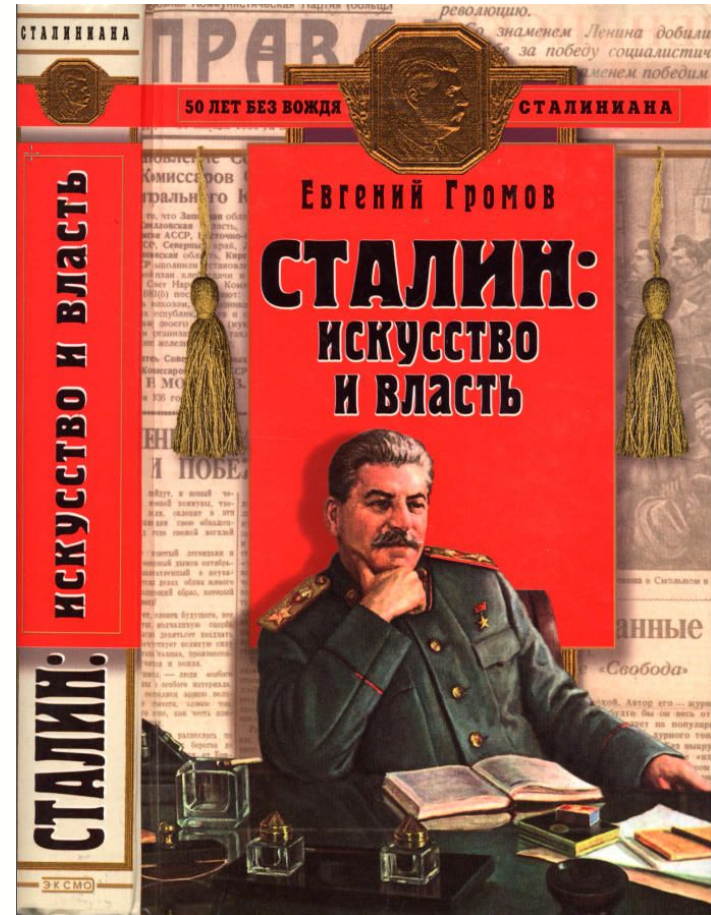
Обычно приписывается И. В. Сталину, поскольку он использовал это выражение (26 октября 1932 г.) на встрече с советскими писателями в доме у Максима Горького. Но Сталин лишь повторил понравившееся ему высказывание известного советского писателя Юрия Карловича Олеши (1899-1960) и таким образом официально ввел эти слова в круг крылатых выражений своего времени. Не случайно, используя этот образ, Сталин иногда уточнял: «Как метко выразился товарищ Олеша...»

Иносказательно: обычно о писателях советского времени (шутл.-ирон.)

# Тоталитаризм

Тоталитаризм охватывает все аспекты жизни, а не только политические.

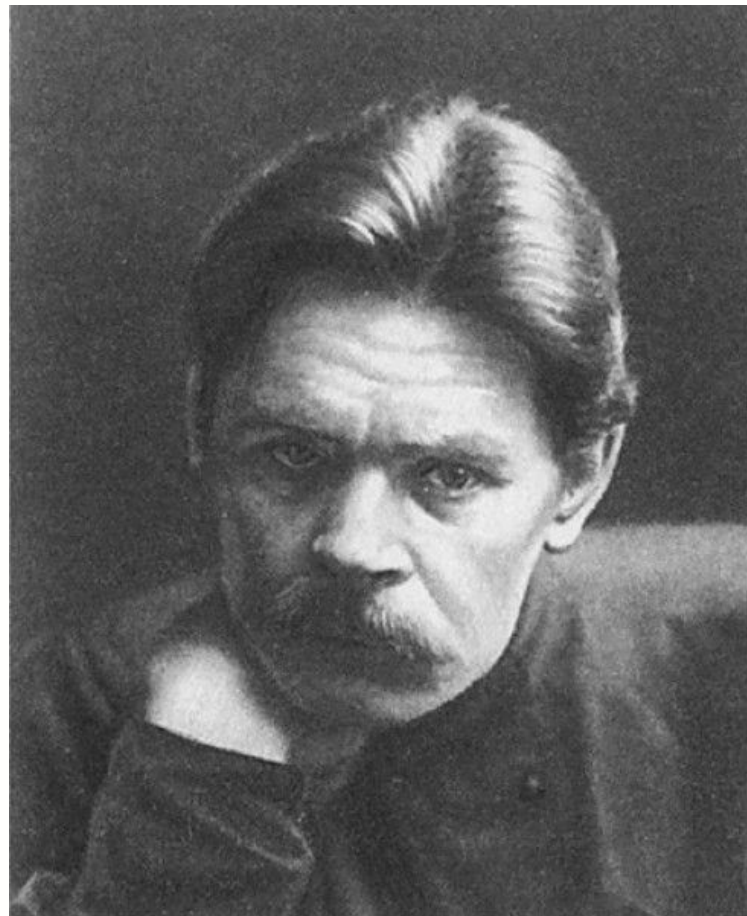
Сталин верил, что искусство поможет изменить образ мыслей людей.



# Мария Чегодаева:

«...С 1933 года начался очень сильный зажим. Был провозглашен социалистический реализм. Горьким, между прочим, а не лично Сталиным. Хотя его и называли сталинский соцреализм. И начались очень активные наезды на культуру, на искусство.

...К сожалению, очень нехорошую роль в этом сыграл Горький. А он был величайший авторитет, великий писатель, его слово было очень значимо в культуре. Он полностью принял эту идеологию сталинскую, он принял соцреализм...»



# Примеры соцреализма

Выполним план великих работ (1930 год)



Молодежь должна летать (1934 год)



# Примеры соцреализма

Строители пишут письмо  
Сталину (1937 год)

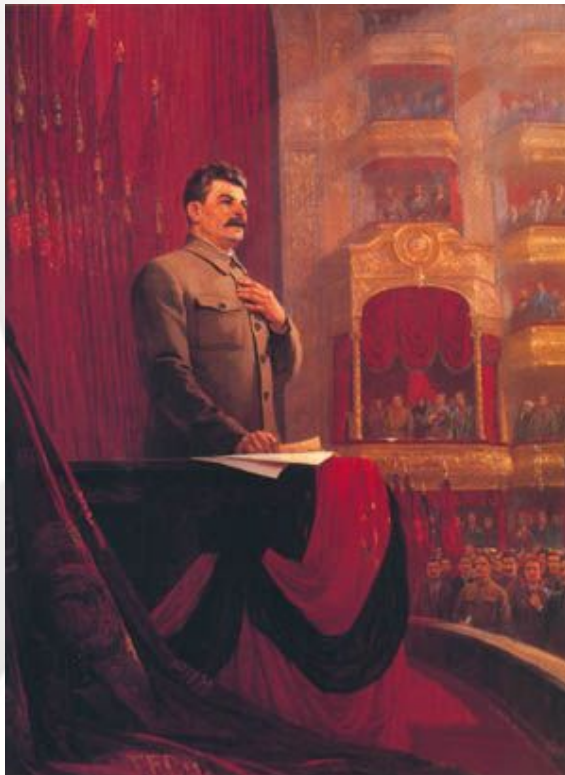


Спортивные игры на стадионе  
(1927 год)



# Примеры соцреализма

Сталинская великая присяга  
(1949 год)



Защита Севастополь (1942  
год)





# Примеры соцреализма

Письмо из фронта (1948 год)



Горький читает свой рассказ «Девушка и смерть» (1942 год)



# Индивидуальная работа

Проектируйте произведение социалистического искусства для 1939 года – год празднования десятилетия руководства Сталиным страной. Эта работа должна агитировать народ Советского Союза поддержать Сталина или один из его курсов

(12 минут)

# Критерий оценивания

объясняет влияние произведения искусства на  
сознание людей

# Закрепление

По своей сути сталинизм был сходным с фашизмом. Эти две системы порождали общества, полностью базирующиеся на лжи: декларировалось одно, а реализовывалось другое.



# Рефлексия

- Что Вы узнали сегодня на уроке?
- Что осталось непонятным?
- Что не понравилось?