

Одеса в роки Першої світової війни

Учениці 4-а класу

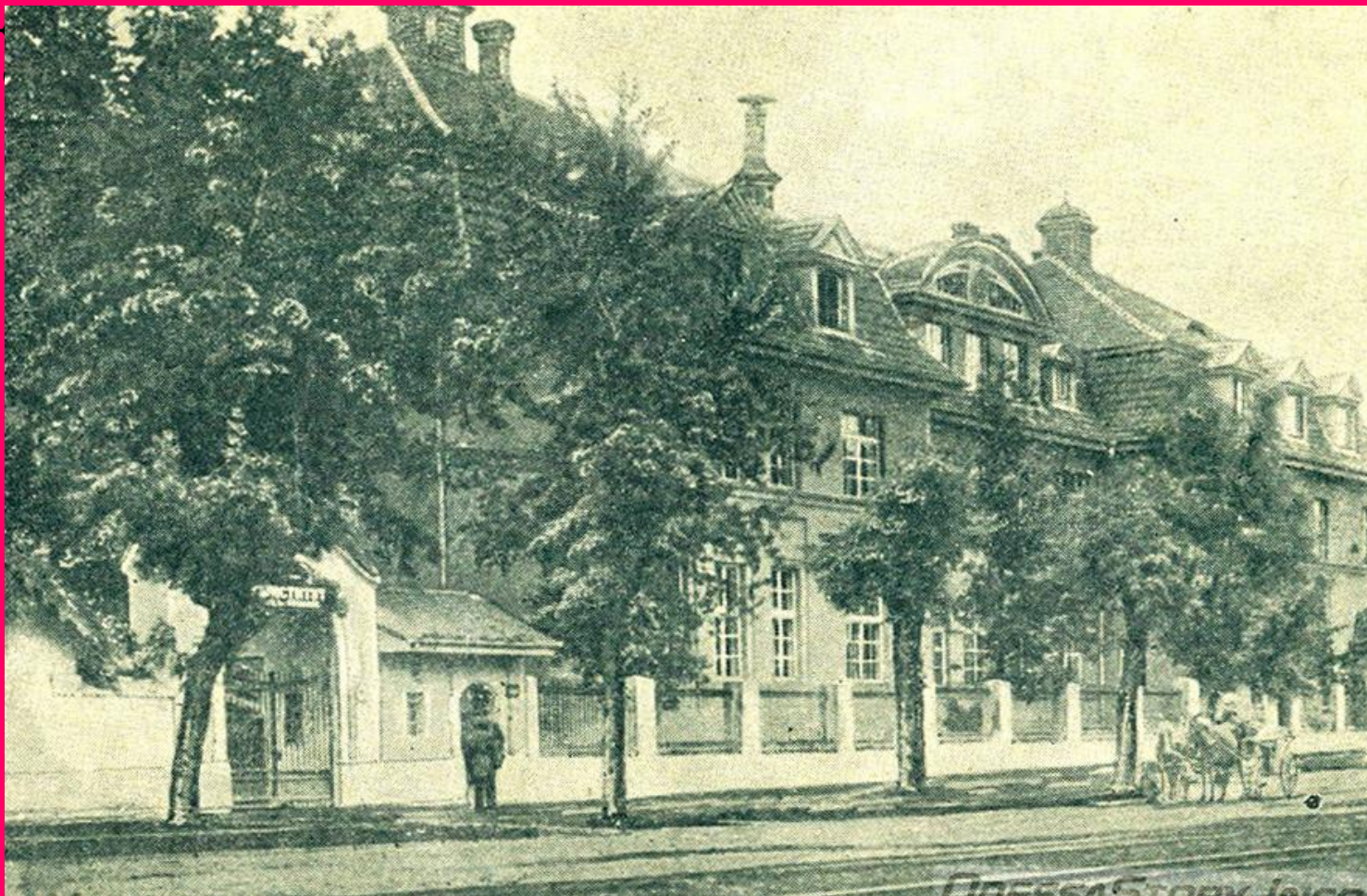
Нгуєн Анни

- У день проголошення війни Російською імперією 1 серпня 1914 Одесу трясла багатотисячна патріотична маніфестація, що зібравшись на Соборній площі пройшла центральними вулицями міста. Одесити бурхливо виражали свою любов до імператора та імператриці, славивши імперію і імператора, несли портрети імператора Миколи і



- Виробництво Одеси переобладнати під військові потреби. Якщо до 1914 Виробництво Одеси переобладнати під військові потреби. Якщо до 1914 року в промисловості Одеси переважали: текстильна і харчова галузі, обробка дерева, то в 1914 році на перше місце стала виходити металообробка.

Деяк
200



- У 1914 У 1914–1916 У 1914–1916 роках тільки в Одесі з'явилося до 60 підприємств працюють на фронт («Шрапнель», «Снаряд», «Граната» ...), а 70 % усіх підприємств Одеси стали працювати на потреби фронту. За 1917 У 1914–1916 роках тільки в Одесі з'явилося до 60 підприємств працюють на фронт («Шрапнель», «Снаряд», «Граната» ...), а 70 % усіх підприємств Одеси стали працювати на потреби фронту. За 1917–1916 роки білизня у два рази збільшила свою продукцію.



- Авіазавод збирав бойові літаки як французьких конструкцій, так і літаки оригінальної заводської конструкції, виготовивши, за [1914](#) Авіазавод збирав бойові літаки як французьких конструкцій, так і літаки оригінальної заводської конструкції, виготовивши, за 1914–[1918](#) роки до 1200 бойових літаків.

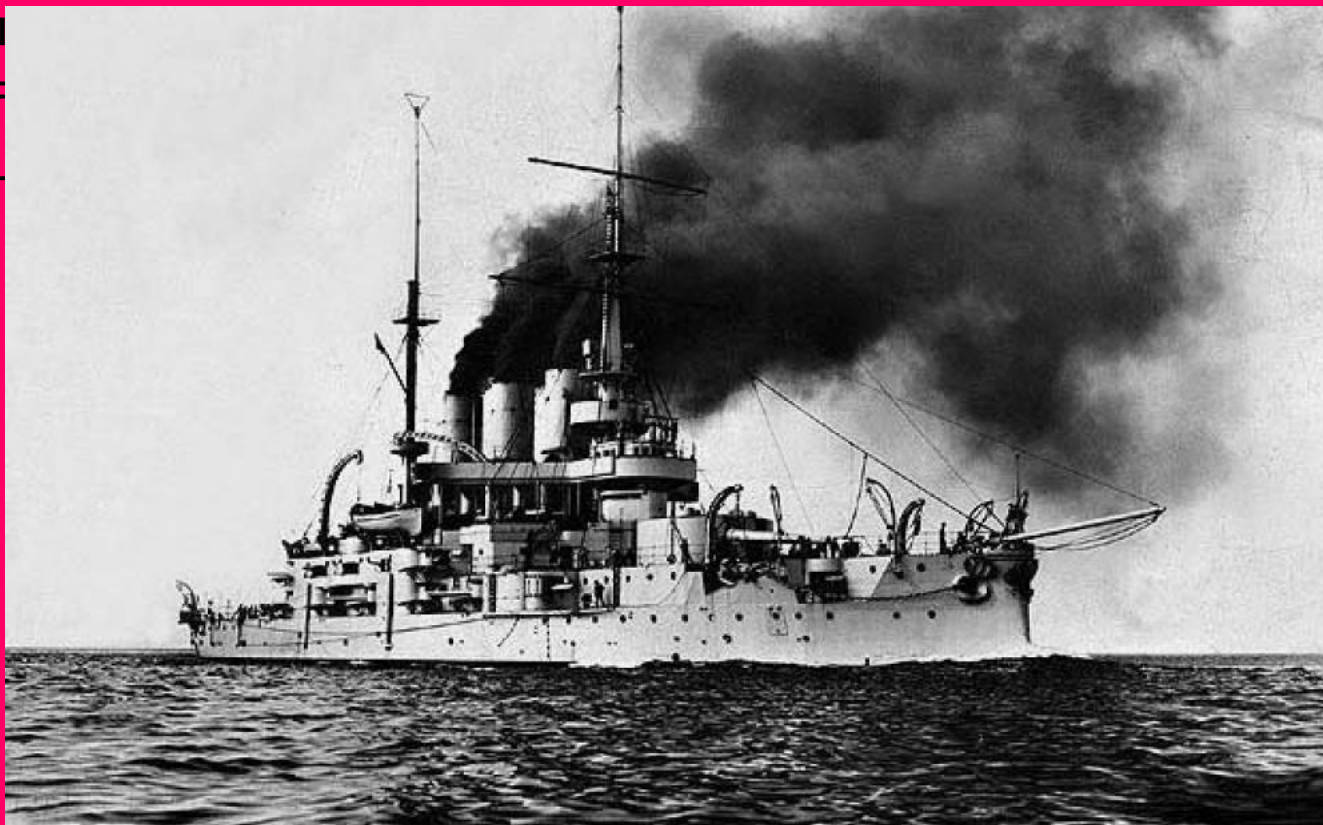
Одеське військово-авіаційне училище випускало до 100 пілотів на рік.



- У 1914У 1914–1915У 1914–1915 роках Одесі не погрожували сухопутні ворожі війська, Одеса перебувала далеко від ліній фронтів. З ж моря Одеса виявилася вразливою і в одеській бухті екстрено стали створювати мінні поля. 17

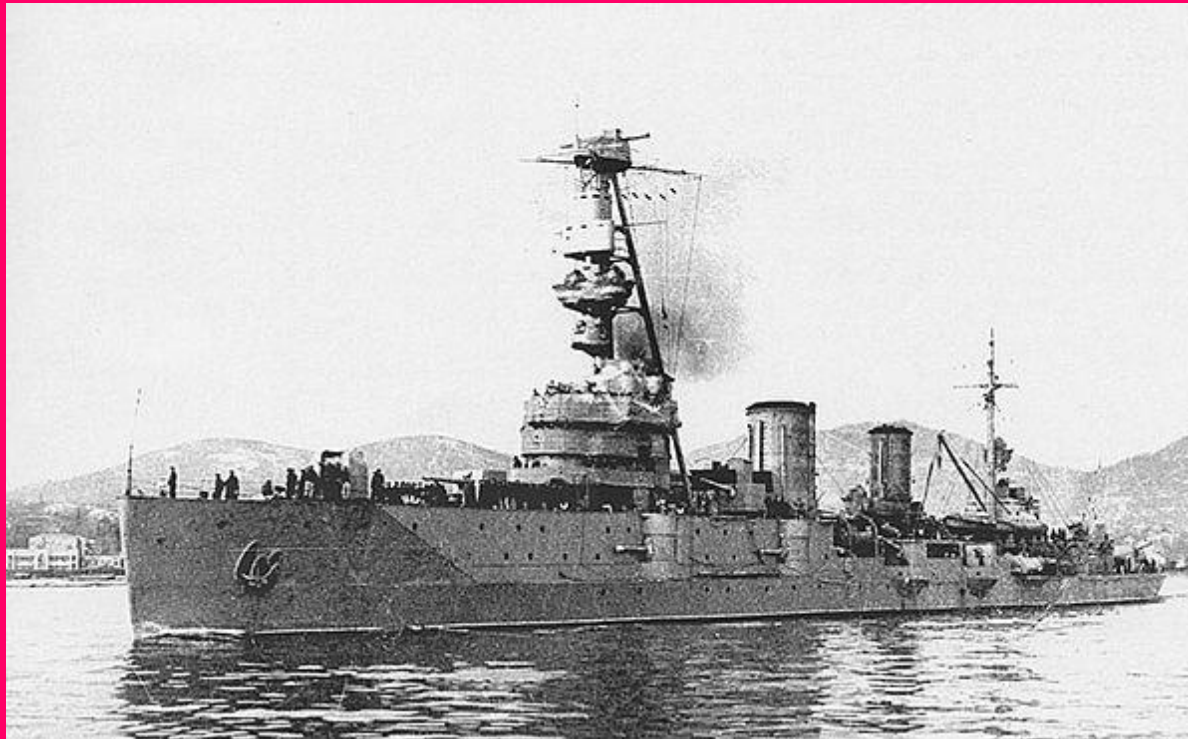
жовтняУ 1914–1915 роках Одесі не погрожували сухопутні ворожі війська, Одеса перебувала далеко від ліній фронтів. З ж моря Одеса виявилася вразливою і в одеській бухті екстрено стали створювати мінні поля.

«Ял

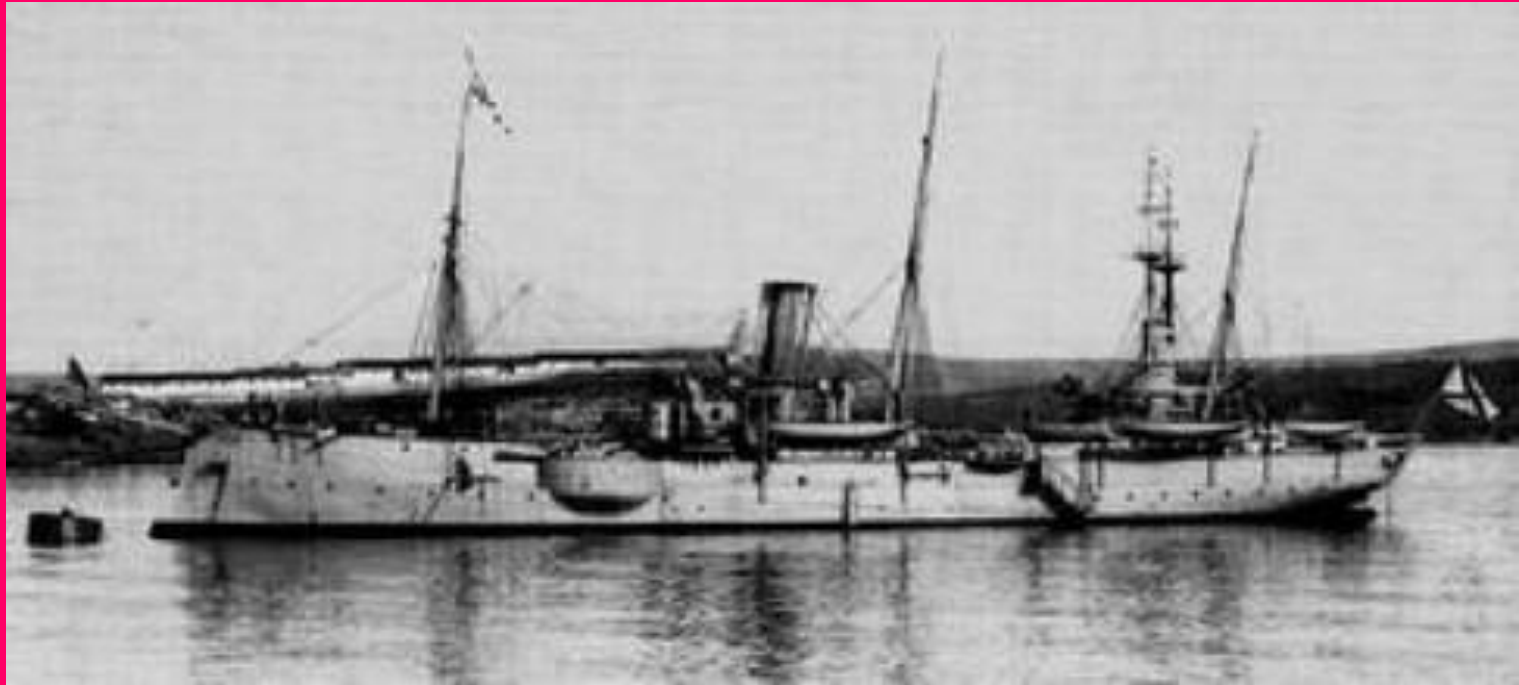


IX

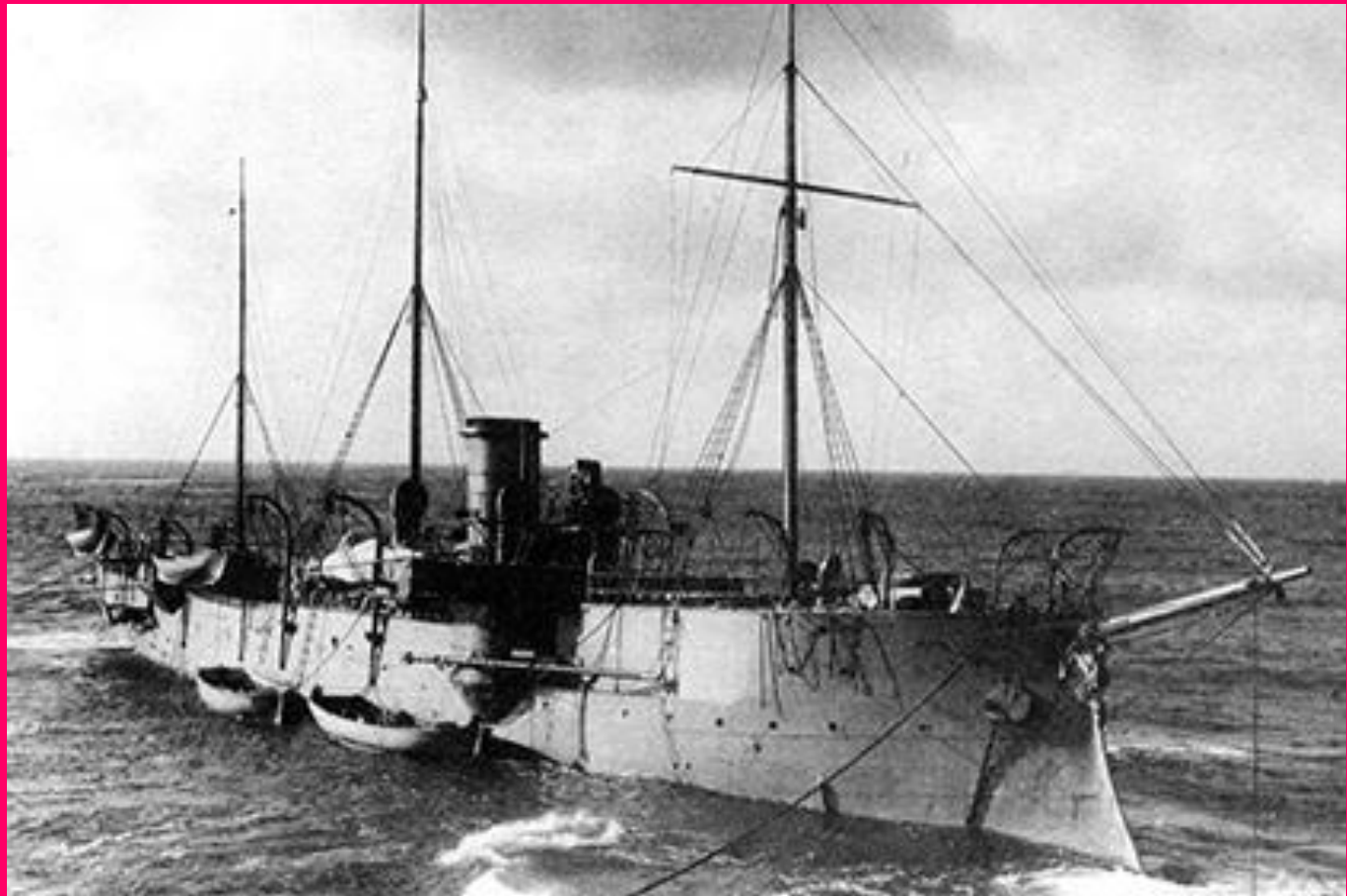
- У ніч на 29 жовтня У ніч на 29 жовтня 1914 до Одеського порту наближалися османські міноносці «Гайрет Ватані» і «Муавенет Мілеет». Близько 3 години ранку біля Воронцовського маяка з'явилися двох кораблі, які йшли з усіма встановленими ходовими вогнями. З огляду на те що ніч була імлиста, впізнання, відбулося лише в той момент, коли ворожі кораблі вже увійшли в гавань одеського порту, де на якорях стояли «Донець», «Бештау» — у середині брекватера, «Кубанець» — між Військовим і Платонівська молами.



- Османський міноносець «Муавенет» відкрив вогонь по «Кубанцеві», після чого вийшов у Нафтову гавань, де став обстрілювати портові споруди. Снарядами, були пошкоджені пароплави «Витязь», «Португаль», «Оксус» та інші.



- Вогнем були пошкоджені: станція трамвая, цукровий завод на Пересипу, один із нафтових резервуарів у районі Нафтовий гавані, причому нафта розлилася, але не запалала. Закінчивши обстріл Нафтовий гавані міноносець знову повернувся до брекватер, але потрапив там під вогонь «Кубанця»



- Втрати російських моряків становили: на «Донці» — загинуло 12, поранено 12; на «Кубанці» — один убитий, поранено 2; на «Бештау» — вбито 2, поранено 3; на портових суднах, на портовій території та у місті вбито 11, поранено 24. Останки загиблих були поховані на [другому християнському цвинтарі Одеси](#).



- У 1915 році у Одесі підірвався на мінних загородженнях і затонув німецький крейсер, що був переданий туркам. У тому ж році Одеса стала базою військово — транспортної флотилії, що була сформована з мобілізованих судів торгового флоту.



- У 1914—1917 роках корінне населення Одеси становило вже 505—520 тисяч осіб. Перепис населення у грудні 1915 показав, що замість очікуваних 648 тисяч одеситів в місті проживає 505 тисяч. Зменшення жителів було пов'язано з висилкою з міста німців, австрійців і турків, з мобілізацією в армію і робочими переселеннями. У той же час до Одеси в 1915—1916 роках корінне населення Одеси становило вже 505—520 тисяч осіб. Перепис населення у грудні 1915 показав, що замість очікуваних 648 тисяч одеситів в місті проживає 505 тисяч. Зменшення жителів було пов'язано з висилкою з міста німців, австрійців і турків, з мобілізацією в армію і робочими переселеннями. У той же час до Одеси в 1915—1916 роках корінне населення Одеси становило вже 505—520 тисяч осіб. Перепис населення у грудні 1915 показав, що замість очікуваних 648 тисяч одеситів в місті проживає 505



тис. З
турків, з
в 1915—
Галичин
табори
тисяч о
полоне
військо
міста на
досягал

живає 505
трійців і
до Одеси
ій, з
військові
кодило до 5
дивізія з
більший
йбільшого
Одеси

- З [1914](#) 1914 року в Одесі був встановлений [«сухий закон»](#) З 1914 року в Одесі був встановлений «сухий закон», а з [1916](#) 1914 року в Одесі був встановлений «сухий закон», а з 1916 року продаж цукру проводилася тільки за картками. У [1914](#) 1914 року в Одесі був встановлений «сухий закон», а з 1916 року продаж цукру проводилася тільки за картками. У 1914 році ціни підскочили на 10-15 %, а в [1915](#) 1914 року в Одесі був встановлений «сухий закон», а з 1916 року продаж цукру проводилася тільки за картками. У 1914 році ціни підскочили на 10-15 %, а в 1915 році ціни на м'ясо підскочили на 10-15 %, а ціни на дрібного сировини встановлені тільки за картками. У 1915 році ціни на ліки — на 10-15 рублів в 1915 році в [1916](#) році ціни на цукор становили 75 руб.



- З початку війни Османська імперія з початку війни Османська імперія закрила протоки для російських суден, Одеський порт з початку війни Османська імперія закрила протоки для російських суден, Одеський порт не діє, завмирає морська торгівля, скорочується виробництво, що базувалося на переробці імпортованої сировини. Погіршення життєвого рівня, поразки на фронтах і нестабільність у суспільстві, починаючи з літа 1915 з початку війни Османська імперія закрила протоки для російських суден, Одеський порт не діє, завмирає морська торгівля, скорочується виробництво, що базувалося на переробці імпортованої сировини. Погіршення життєвого рівня, поразки на фронтах і нестабільність у суспільстві, починаючи з літа 1915 з початку війни Османська імперія закрила протоки для російських суден, Одеський порт не діє, завмирає морська торгівля, скорочується виробництво, що базувалося на переробці імпортованої сировини.



- Буржуазія Одещини, з початком війни, активно формується в могутню політичну, економічну силу, що прагнути реалізувати свої цілі буржуазного тотального домінування шляхом тиску на монархічну владу. Активна помірно — опозиційна буржуазія концентрує свої сили не тільки шляхом створення політичних партій, а й шляхом створення паралельної влади, економічних і адміністративних структур.

