

Прогулка в лес

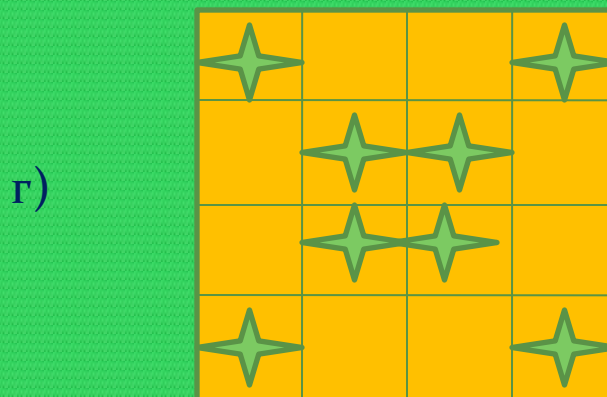
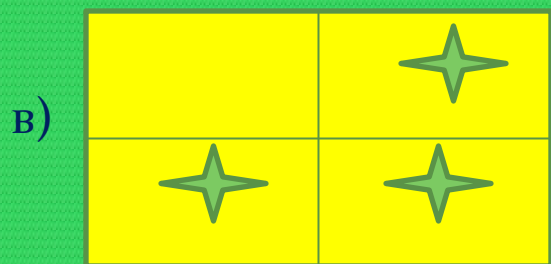
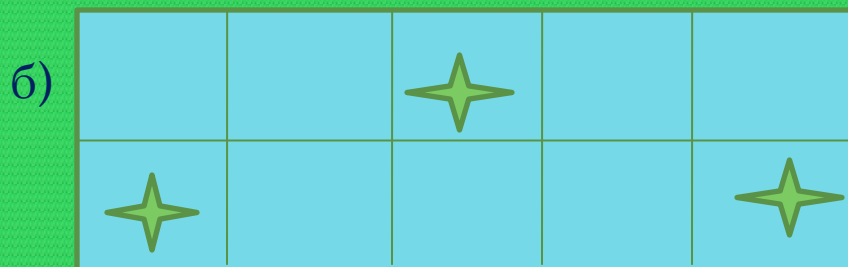
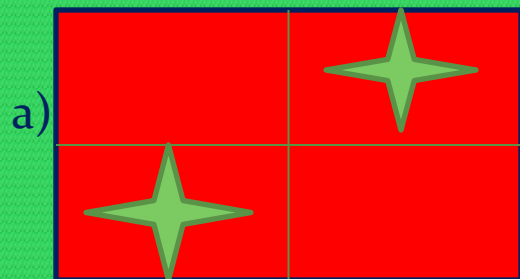
Проценты 5 класс



Учитель математики:
Лебедева Татьяна
Алексеевна

Математический диктант

1. Определите, какой процент всей фигуры занят звездочками:



Математический диктант

Найдите:

а) 50% от 6м.

б) 20% от 35 дм.

в) 25% от 32кг.

г) 10% от 48ц.

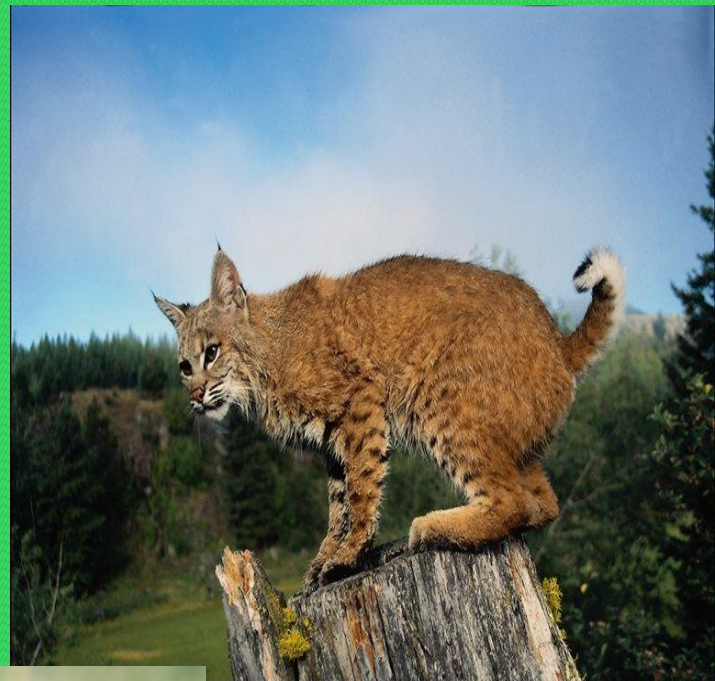


Прогулка в лес

Большую часть
земного шара
занимает лес



Это дом для зверей, птиц и насекомых.



З

А

Д

А

С

А

Сколько лет растёт дерево? Если известно, что Мамонтово дерево растёт 2500 лет. Найдите, сколько лет растёт дуб, если его возраст составляет 40% от возраста Мамонтово дерева. Сосна, если ее возраст составляет 16% от Мамонтово дерева. Груша, если ее возраст составляет 12% от Мамонтово дерева.

- Ответ: 1000 лет , 400 лет, 300 лет.

Утро.

Ранным летним утром в лесу еще не жарко. На траве блестит роса. Солнце быстро высушит траву и нагреет воздух



З

А

Д

А

Ц

А

- Найдите в процентном отношении скорость мухи и скорость вороны от скорости стрижа 100 км/ч , если скорость мухи 25 км/ч , а скорость ворона 50 км/ч .
- Ответ : 25% , 50%

З

А

Д

А

Ч

А

- Как долго живет паук, если его средняя продолжительность жизни составляет 1,2% от продолжительности жизни Мамонтова дерева?
- Ответ : 30 лет

З

А

Д

А

Ч

А

- Как долго живет паук, если его средняя продолжительность жизни составляет 1,2% от продолжительности жизни Мамонтова дерева?
- Ответ : 30 лет

З

А

Д

А

Ч

А

- Как долго живет паук, если его средняя продолжительность жизни составляет 1,2% от продолжительности жизни Мамонтова дерева?
- Ответ : 30 лет

З

А

Д

А

Ч

А

- Масса слона составляет 5т., а масса переносимого им за один раз груза составляет 30% от его собственного веса. Какой вес может перенести слон за один раз?
- Ответ : 1,5 тонн

З

А

Д

А

Ч

А

- Какое растение живет дольше и насколько лет: брусника или черника, если 5% возраста брусники составляет 15 %, а 7% возраста черники 21 года?
- Ответ: оба кустарника живут 300 лет
-

Итог урока

- Какое у вас настроение после нашего урока?
- Какие выводы вы для себя сделали?
- Что узнали нового?





Домашняя работа

● п. 40.

● (подготовка к контрольной работе)

● Номера ~1580, ~1582, ~ 1583 (б)