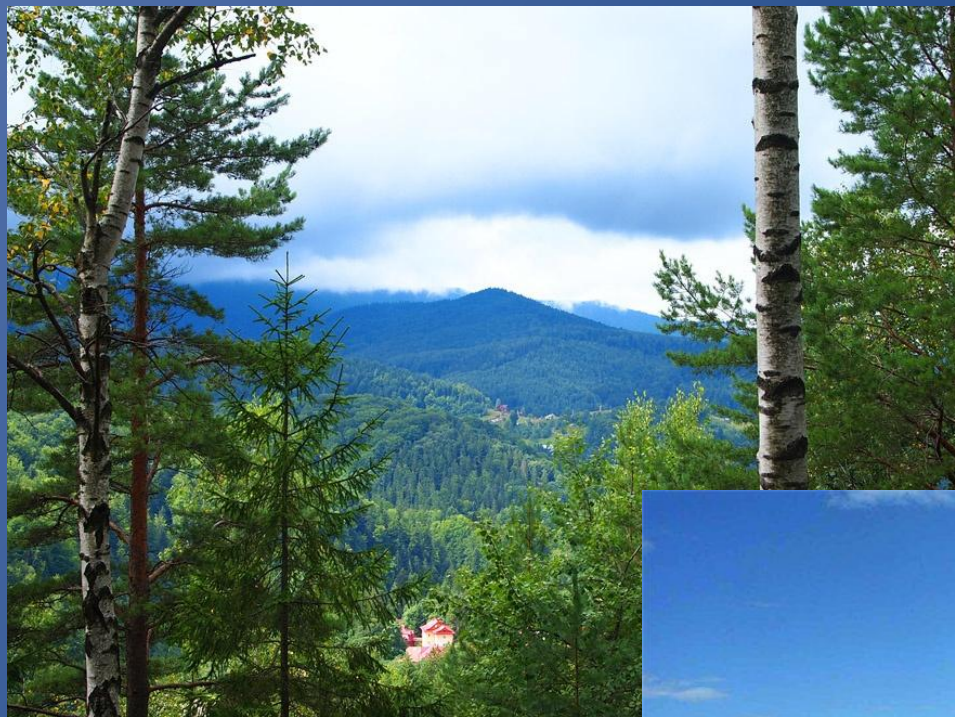
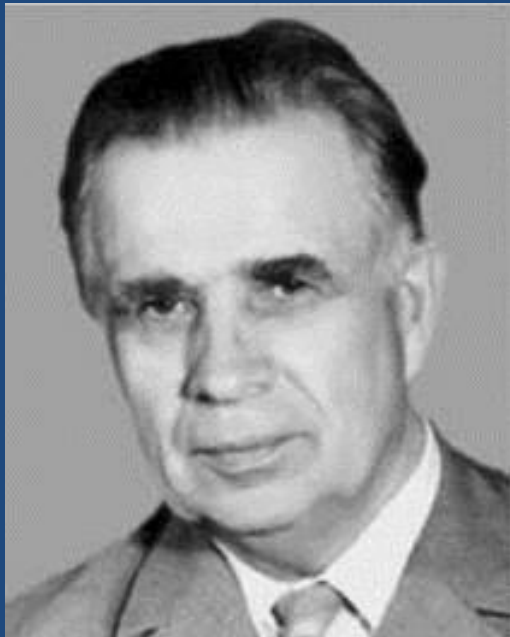


Ландшафти України

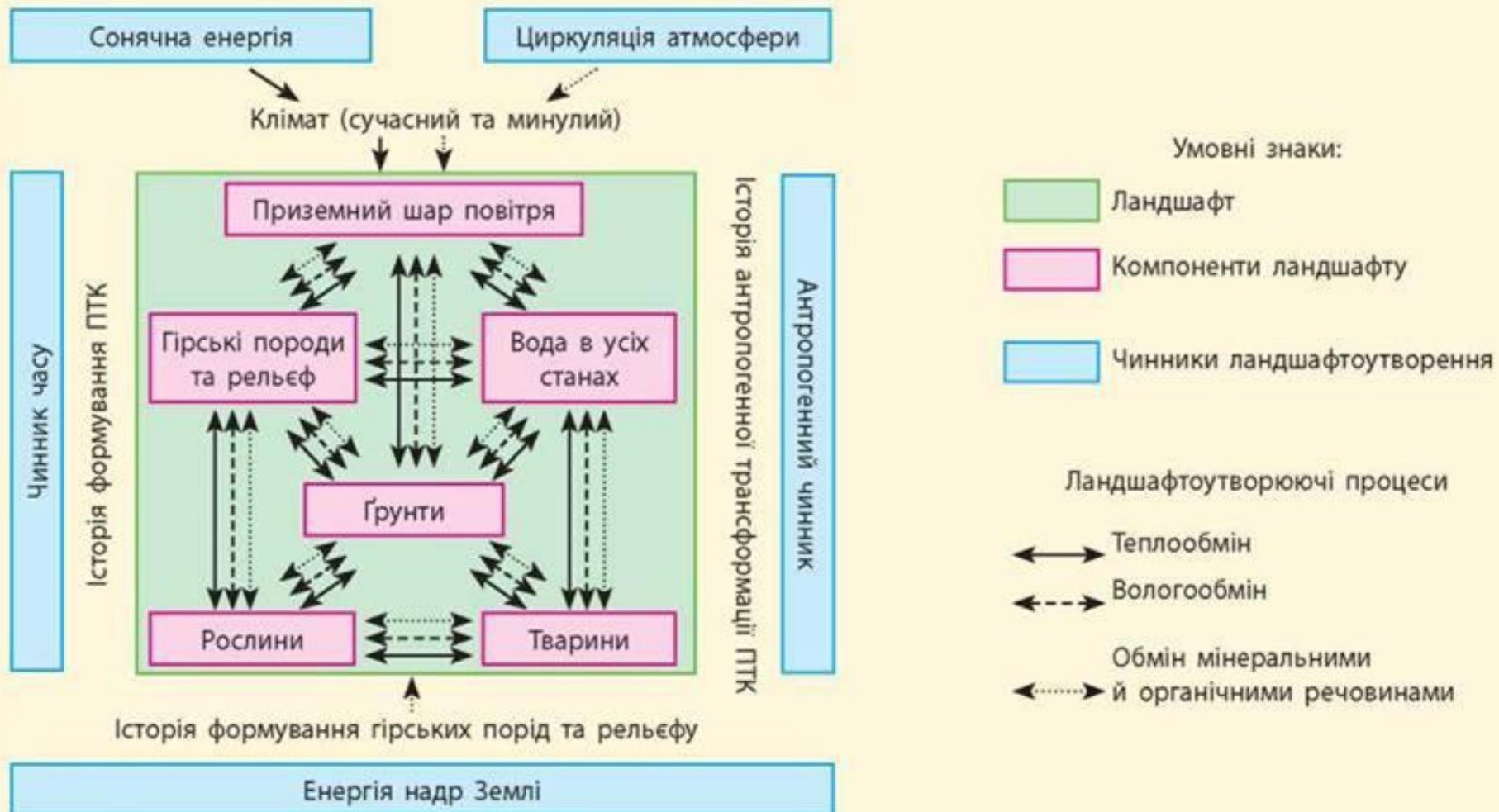


- ◎ ***ПТК (ландшафт)*** — частина земної поверхні з однорідними фізико-географічними умовами (єдність геологічного розвитку, тектонічної будови, однотипність рельєфу, кліматичних умов, ґрунтів і рослинності).



- ⦿ Наука, що їх вивчає, називається ***ландшафтознавством.***
- ⦿ Одним із засновників ландшафтознавства є *Каленик Геренчук*, який склав карти ландшафтів Українських Карпат

Ландшафтоутворення



Компоненти ландшафтів

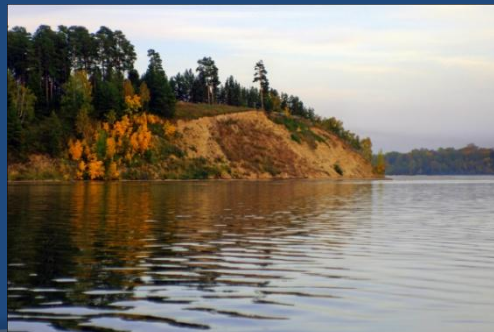
Фація

- *природний комплекс в межах одного елемента рельєфу, дуже однорідний, наприклад, схил балки*



Урочище

- *сукупність фацій в межах певної форми рельєфу, наприклад, балка, яр, горб*



Місцевість

- *сукупність урочищ, наприклад, долина річки, високогір'я тощо*



Класифікація ландшафтів.

Класи

Рівнинні

Гірські

Східноєвропейські

Карпатські

Кримські

Типи

Мішано-лісові

Широколистяно-лісові

Лісостепові

Степові

Карпатські
гірсько-лучно-лісові

Кримські
гірсько-лучно-лісові

Підтипи

Тип

Степові

Підтипи

Північно-степові

Середньо-степові

Південно-степові

Сухо-степові



Карпатські
гірсько-
лучно-лісові

Типи

Кримські
гірсько-
лучно-лісові

Підтипи

Мішано-лісові передгірні

Хвойно-широколисті

Широколисто-лісові

Лучно-лісові (субальпійські)

Лісостепові

Лучно-лісові

Лучно остепнені (яйлинські)

Середземноморські

Прибережно-схилові

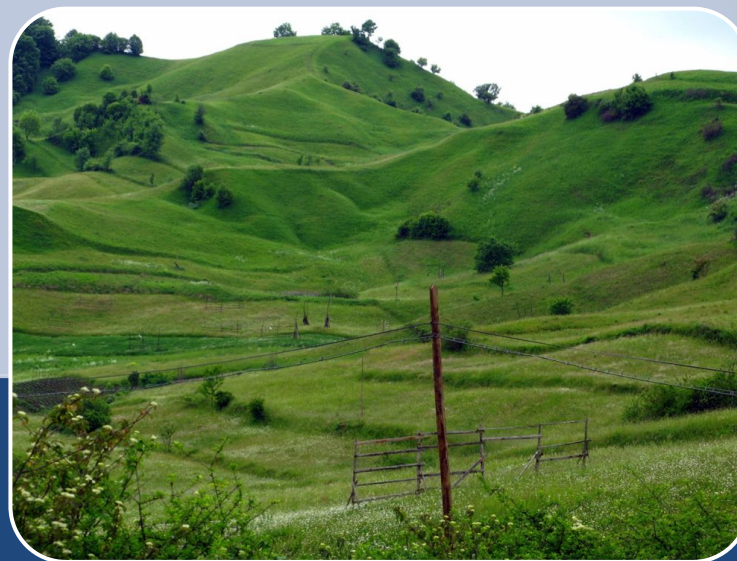
Види

Вид: рельєф + гірські породи + ґрунт + рослинне угруповання

Ландшафти поділяються на:



Природні



Антропогенні

Природний ландшафт

- **Природний ландшафт** — цілісний природно-територіальний комплекс з генетично однорідними, однотиповими природними умовами місцевостей, які сформувалися в результаті взаємодії компонентів геологічного середовища, рельєфу, гідрологічного режиму, ґрунтів і біоценозів.

Природний ландшафт



Антропогенний ландшафт

- Антропогенний ландшафт (англ. *cultural landscape*) — географічний ландшафт, що утворюється внаслідок спрямованої діяльності людини або опосередкованого (непрямого) її впливу на природний ландшафт. Складається з природних і змінених людиною компонентів, що взаємодіють між собою.

Антропогенный ландшафт



Картографічна лабораторія

- За картою в атласі назвіть ландшафти на території нашої області. За назвою ландшафтів спробуйте пояснити їх особливості, відмінності один від одного.



Питання (виконати письмово)

- Дайте визначення поняття «ландшафт».
- Назвіть фактори ландшафтоутворення.
- Що таке природний та антропогенний ландшафт?
- Які типи та класи ландшафтів існують (слайди 7-9)?
- Назвіть ім'я відомого українського ландшафтознавця