

**Чем больше я знаю,  
Тем больше умею.  
Кто ничего не замечает,  
Тот ничего не изучает.  
Кто ничего не изучает,  
Тот вечно хнычет и скучает.**

**Р.Сеф**

**Какие из приведенных ниже уравнений являются линейными?**

а)  $3x - y = 14$

б)  $5y + x^2 = 16$

в)  $7xy - 5y = 12$

г)  $5x + 2y = 16$

**Ответ:  $3x - y = 14$**

**$5x + 2y = 16$**



**Вместо точек поставьте числа так, чтобы  
полученная пара чисел являлась  
решением данного уравнения**

$$x + 2y = 8$$

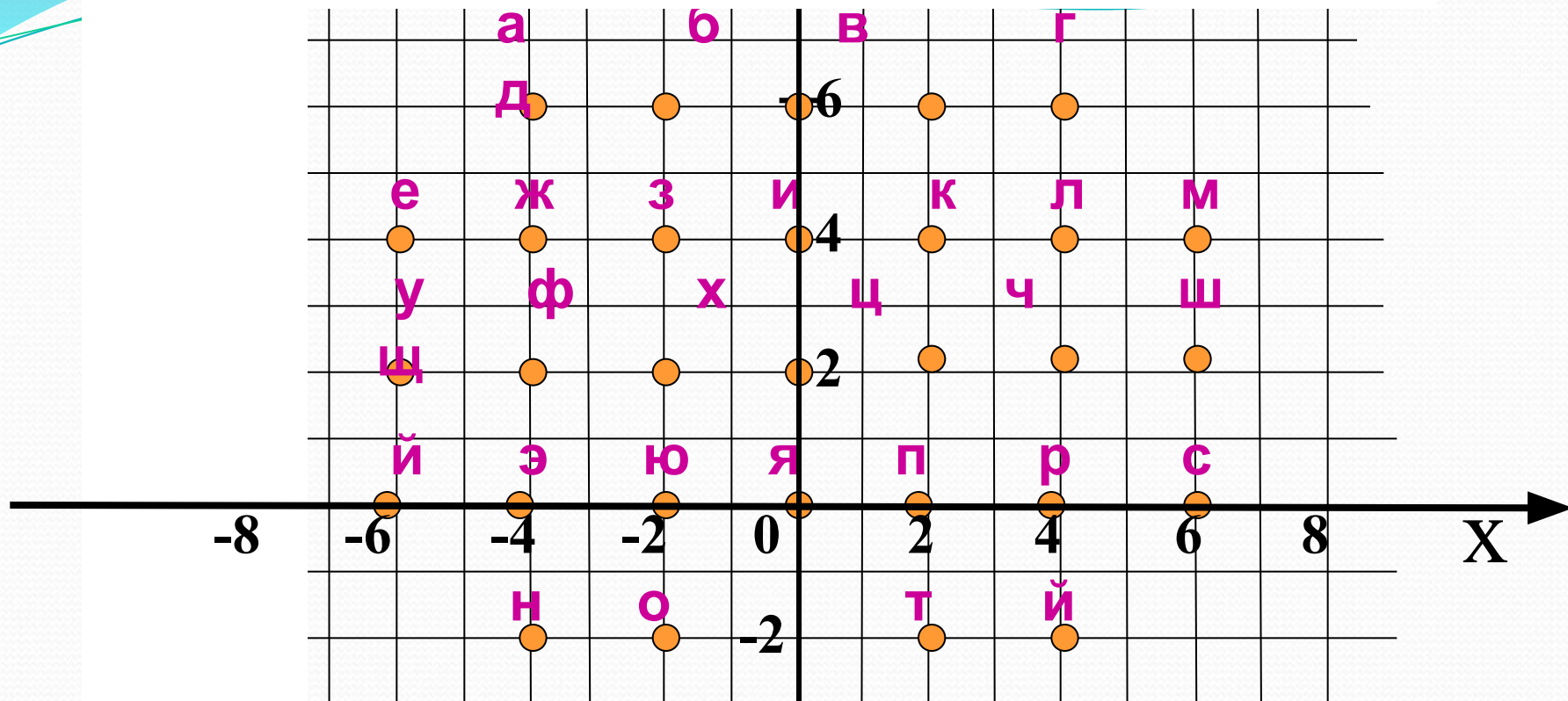
**(4;\*), (10;\*), (\*;3), (\*;5)**

**Выбрать точку, которая принадлежит графику уравнения**

$$2x + 5y = 12$$

**A(-1; -2), B(2; 1), C(4; -4), D(11; -2).**

**D(11; -2).**



$(6;4)$   $(-2;-2)$   $(4;4)$   $(-2;-2)$   $(4;6)$   $(-6;4)$   $(0;2)$

**М О Л О Д Е Ц**



**Построить графики:**

**1)  $y=3x$**

**2)  $y=-2x$**

**3)  $y=-2x+3$**

**4)  $3x+2y=6$**

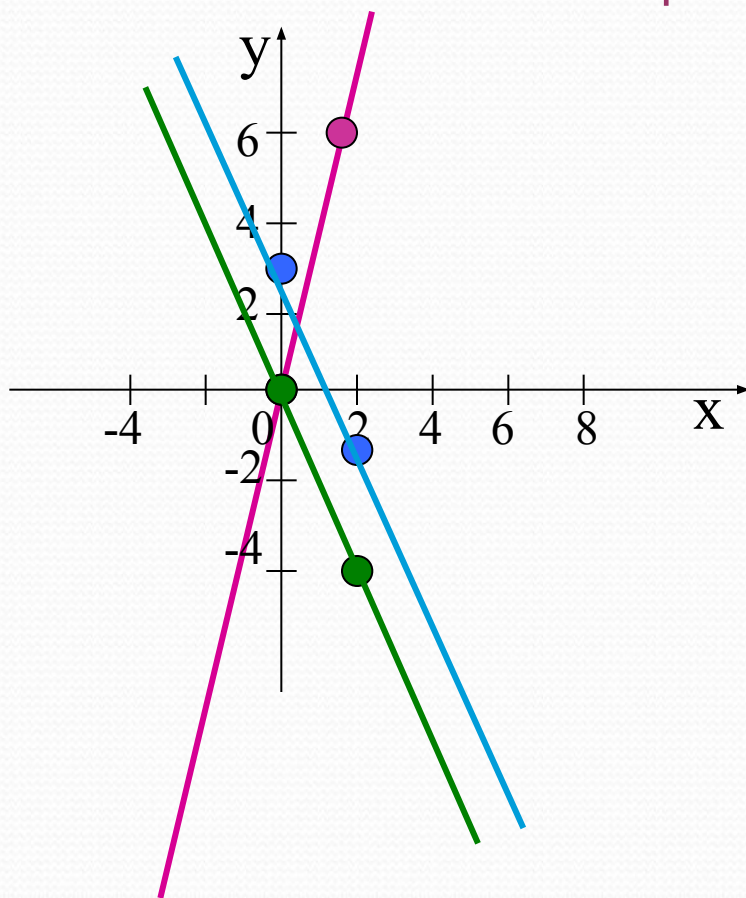
## Построение графика функции $y=3x$ .

<b>X</b>	0	2
<b>y</b>	0	6

-независимая переменная (придумываем)

-зависимая переменная (считаем)

## Построение графика функции $y=-2x$ .



<b>X</b>	0	2
<b>y</b>	0	-4

## Построение графика функции $y=-2x+3$ .

<b>X</b>	0	2
<b>y</b>	3	-1

расширение функционального назначения с помощью перемещения



Выясним, что представляет собой  
график уравнения  $3x+2y=6$

Выразим переменную  $y$  через  $x$   $y=-1,5x+3$

Формулой  $y=-1,5x+3$  задается линейная функция,  
графиком которой служит прямая.

Уравнения  $3x+2y=6$  и  $y=-1,5x+3$  равносильны, то эта  
прямая является и графиком уравнения  $3x+2y=6$

**Графиком линейного уравнения с двумя переменными, в котором хотя бы один из коэффициентов при переменных не равен нулю, является прямая.**

# Домашняя работа

**Домашнее задание ждёт вас на Учи.ру. Вам нужно пройти карточки, которые я для вас подготовила.**