

ПАМЯТЬ КОМПЬЮТЕРА

ВНУТРЕННЯЯ ПАМЯТЬ

оперативная
ОЗУ(RAM)

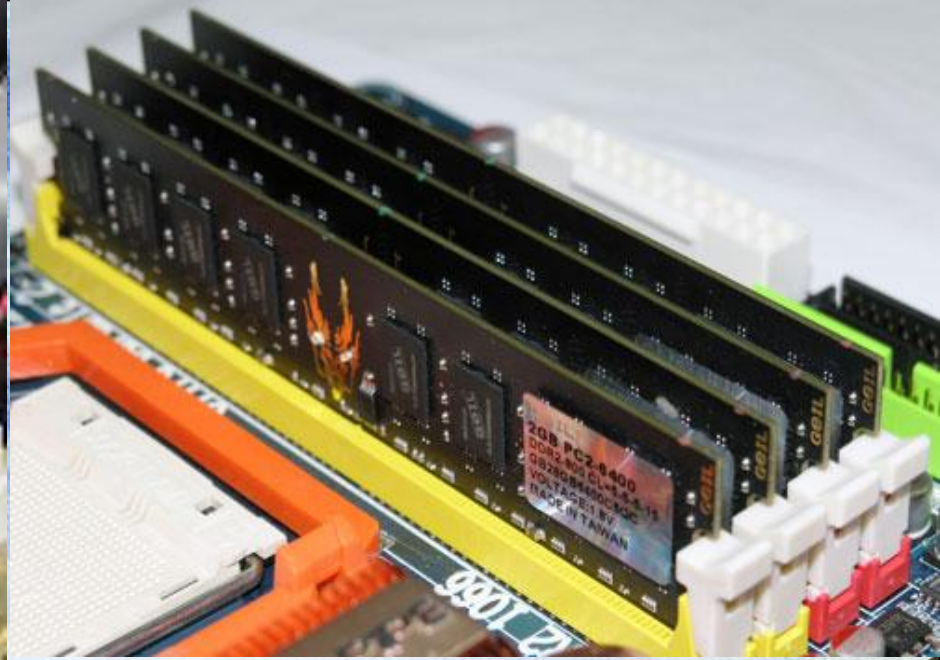
постоянная
ПЗУ(ROM)

ВНЕШНЯЯ ПАМЯТЬ

магнитный
ДИСК
(HDD)

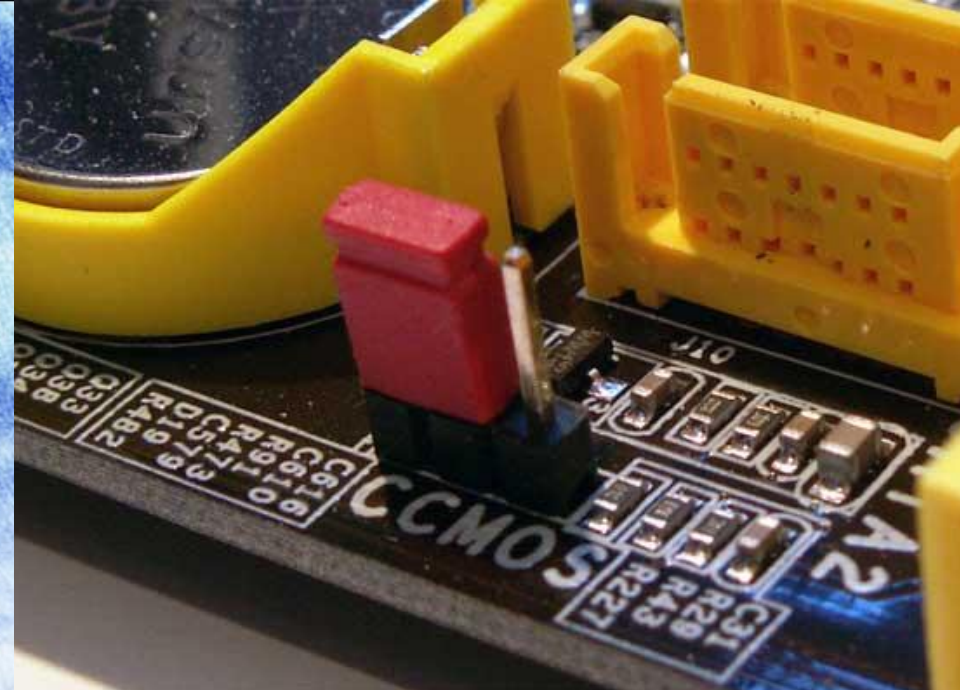
оптический
ДИСК
(CD/DVD, Blue ray)

съёмный
ДИСК
(flash-память)



Оперативная память (*ОЗУ, англ. RAM, Random Access Memory - память с произвольным доступом*) — это быстрое запоминающее устройство не очень большого объёма, непосредственно связанное с процессором и предназначенное для записи, считывания и хранения выполняемых программ и данных, обрабатываемых этими программами.





Постоянная память (ПЗУ, англ. ROM, *Read Only Memory* - память только для чтения) — энергонезависимая память, используется для хранения данных, которые никогда не потребуют изменения. Содержимое памяти специальным образом "зашивается" в устройство при его изготовлении для постоянного хранения. Из ПЗУ можно только читать.



возврат



Накопитель на жёстких магнитных дисках (англ. *hard (magnetic) disk drive, HDD*), *жёсткий диск*, в компьютерном сленге «*винчестер*» — устройство хранения информации, основанное на принципе магнитной записи. Является основным накопителем данных в большинстве компьютеров.

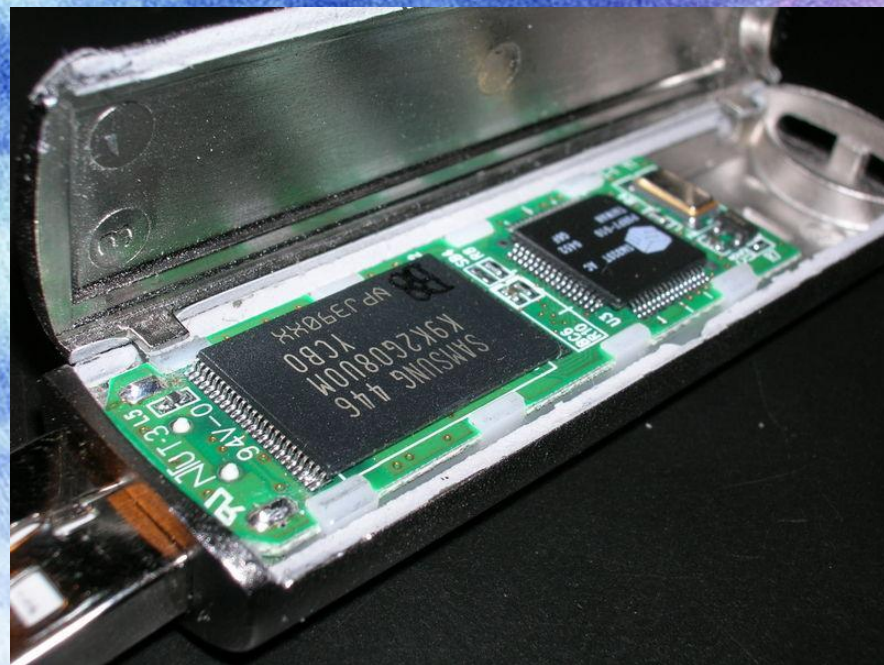
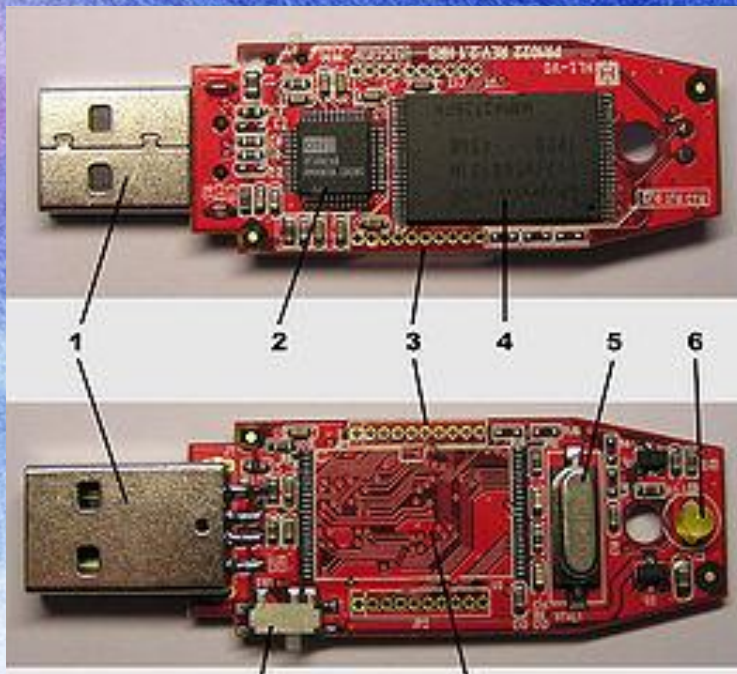


возврат



Оптический диск (англ. *optical disc*) — носитель информации, выполненный в виде диска, чтение с которого ведётся с помощью оптического излучения. Диск обычно плоский, его основа сделана из поликарбоната, на который нанесён специальный слой, который и служит для хранения информации. Для считывания информации используется обычно луч лазера, который направляется на специальный слой и отражается от него.





Flash-память (“*вспышка*”) – энергонезависимый носитель, с возможностью быстрого доступа и многократной перезаписи информации. Подключается к компьютеру через USB-порт.



возврат

		Ёмкость (объём памяти)	Быстродействие (частота передачи данных)	Энергозависимость
внутренняя		до 10 Гб	высокое	да
		100-и Мб	высокое	нет
внешняя		100-и Гб – 10-ки Тб	низкое	нет
		от 100-ен Мб до 10-ов Гб	низкое	нет
		10-ки Гб	низкое	нет



