

# Типы общества

Линии сравнения	Традиционное (аграрное) 	Индустриальное (промышленное) 	Постиндустриальное (информационное) 
Фактор производства	земля	капитал	Знания, информация
Тип производства	Ручной труд	Машинный, механизированный труд	Автоматизированный, компьютеризированный процесс
Характер труда	Индивидуальный труд	Стандартная деятельность	Творческое начало
Занятость населения	Сельское хозяйство	промышленность	Сфера услуг
Соц.структура	Сословия, классы, коллективизм.	Классы, подвижность соц.структур	Стирание классов, проф.деление
Воздействие	Неконтролируемое	Неконтролируемое	Контролируемое



# Государства Востока: традиционное общество в эпоху раннего Нового времени







# Инди

**Я**  
Все завоеванные территории – **земельный фонд.**



**Собственность  
государства**





# Инди Я



**Джагирдар** был временным держателем и не имел права передачи земли по наследству.

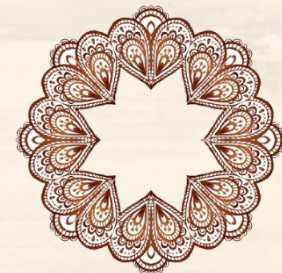
Часть доходов с земель шла на содержание воинских отрядов.

Каждые 10 лет менялся земельный надел, которым управлял джагирдар.





# Инди я



**Правом частной  
собственности на землю**

**обладали:**

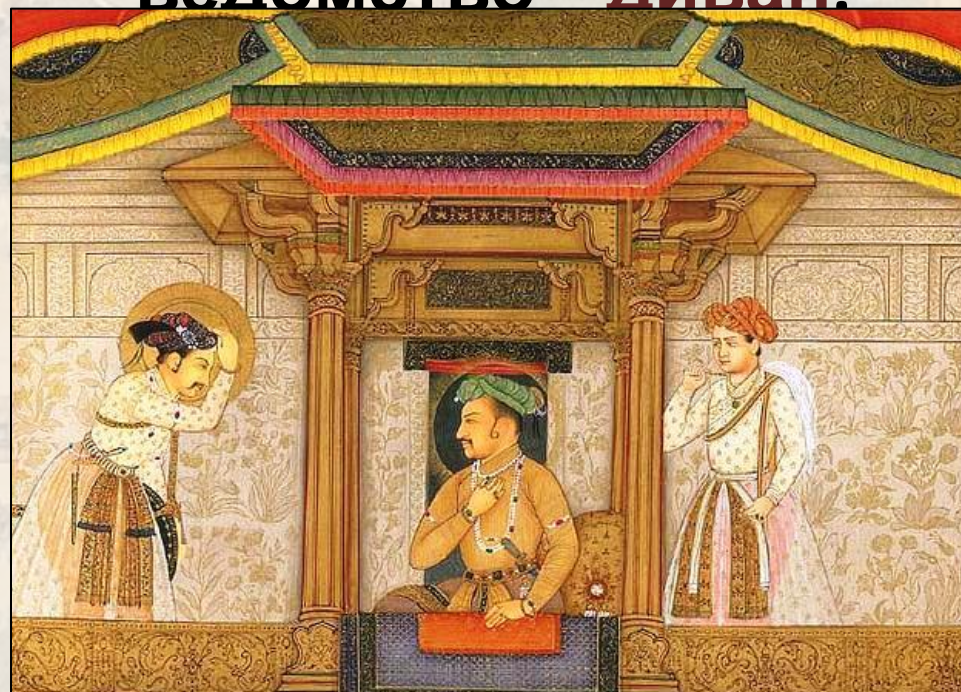
**покоренные князья,  
платившие дань;**

**шейхи, имевшие  
небольшие владения;**

**мусульманские богословы.**



**За использованием земель  
следило специальное  
ведомство – **диван**.**







# Китай



## Земли и

### Государственные

- ✓ Земли, конфискованные у преступников.
- ✓ Пастбища.
- ✓ Земли императорского дома.
- ✓ Земли, пожалованные чиновникам и храмам.
- ✓ Участки, принадлежащие военным поселениям.

### «Народные»

- ✓ Все остальные земли.
- ✓ Принадлежали и феодалам, и крестьянам.







# Япони Я



**Вся земля находится в собственности государства.**

**Размер участка крестьянина зависел от количества людей в семье.  
Размер участка феодала зависел от его знатности.**

**В любой момент земля могла быть конфискована.**



# Типы общества

Линии сравнения	Традиционное (аграрное) 	Индустриальное (промышленное) 	Постиндустриальное (информационное) 
Фактор производства	земля	капитал	Знания, информация
Тип производства	Ручной труд	Машинный, механизированный труд	Автоматизированный, компьютеризированный процесс
Характер труда	Индивидуальный труд	Стандартная деятельность	Творческое начало
Занятость населения	Сельское хозяйство	промышленность	Сфера услуг
Соц.структура	Сословия, классы, коллективизм.	Классы, подвижность соц.структур	Стирание классов, проф.деление
Воздействие	Неконтролируемое	Неконтролируемое	Контролируемое



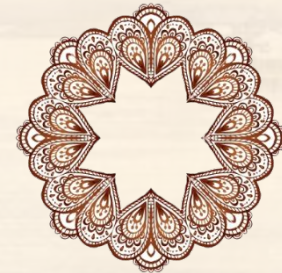


# Деревенская община





# Инди Я



**Деревенская община занималась распределением земель между семьями. В коллективном пользовании оставались леса, пастбища и пустоши. Община платила государству налог за право пользования землей.**

**Управлял общиной совет из 5 наиболее зажиточных жителей.**

## Община







# Инди Я



**Жители общины были обязаны содержать нескольких ремесленников.**

**Должности внутри общины передавались по наследству.**

**У «пришлых» не было права голоса, они арендовали землю.**





# Китай



Община = 100 дворов

10 дворов

10 дворов

10 дворов



Староста



Десятски

е





# Китай



**Задачей десятских** был контроль за сбором налогов.

**Чиновникам было запрещено появляться в общинах для сбора налогов, за это грозила смертная казнь.**

**Десятские следили за поведением жителей общины, о нарушениях сообщали правителю.**





# Китай



**В общине существовала круговая порука – в случае невыплаты налогов или отказа от выполнения повинностей одним жителем, его обязанности перекладывались на всех жителей общины.**





# Япони Я

Община обладала большой степенью самоуправления.

**Главная задача** – уменьшение налогов и отмена повинностей.

Община контролировала уплату налогов жителями, взамен получила право управлять внутренними делами и распоряжаться избыточными продуктами.





# Типы общества

Линии сравнения	Традиционное (аграрное) 	Индустриальное (промышленное) 	Постиндустриальное (информационное) 
Фактор производства	земля	капитал	Знания, информация
Тип производства	Ручной труд	Машинный, механизированный труд	Автоматизированный, компьютеризированный процесс
Характер труда	Индивидуальный труд	Стандартная деятельность	Творческое начало
Занятость населения	Сельское хозяйство	промышленность	Сфера услуг
Соц.структура	Сословия, классы, коллективизм.	Классы, подвижность соц.структур	Стирание классов, проф.деление
Воздействие	Неконтролируемое	Неконтролируемое	Контролируемое





# Сословия





# Инди я



Брахман

ы

Кшатри

и

Вайшь

и

Шудр

ы







# Инди я



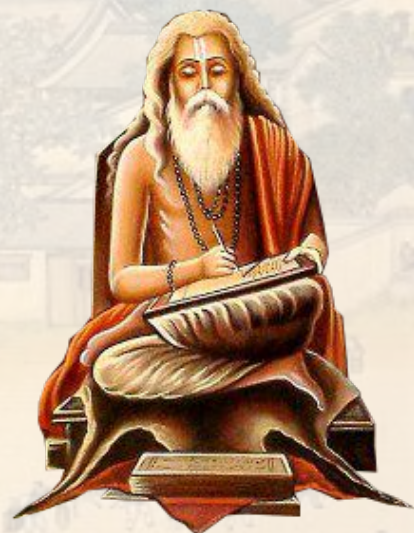
**Брахманы – это высшая варна.**

**Выполняли обязанности писарей, священнослужителей, учителей, судей и чиновников.**





# Инди я



Брахман

ы

Кшатри

и

Вайшь

и

Шудр

ы







# Инди Я

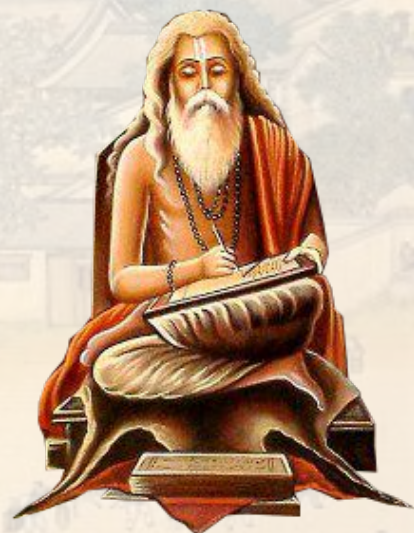


**Кшатрии** – это воинское сословие. Главная цель кшатриев – контроль за соблюдением порядка и закона. Имели право убивать тех, чье поведение не соответствовало правилам варны. Среди кшатриев выбирали правителей.





# Инди я



Брахман

ы

Кшатри

и

Вайшь

и

Шудр

ы

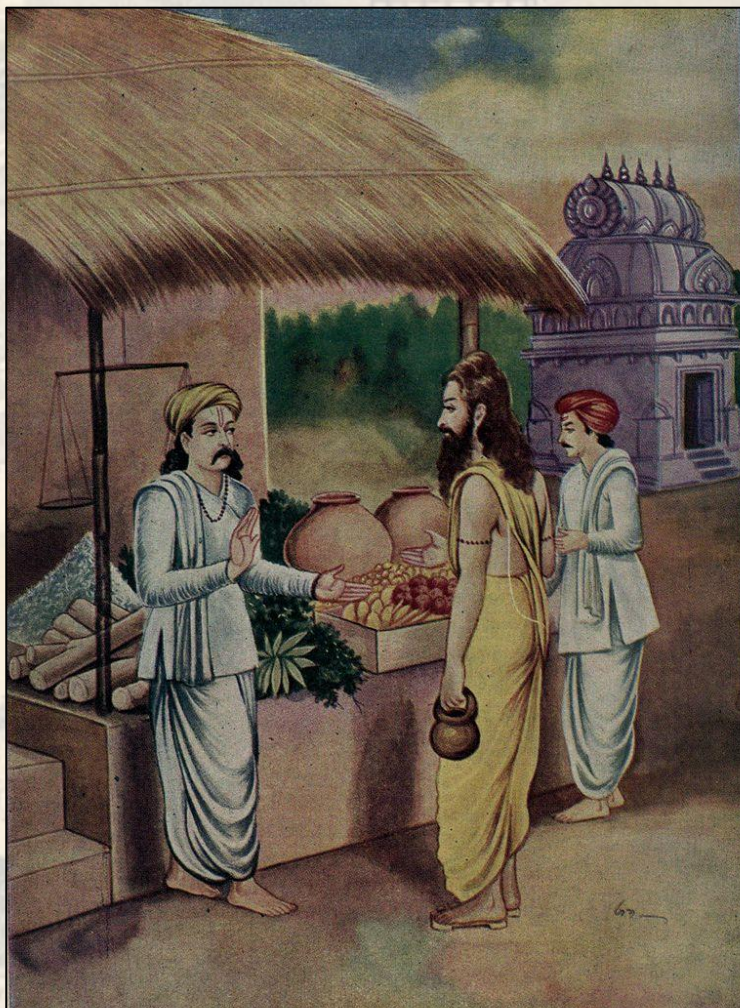






# Инди Я

**Вайшы** – это третья ступень социальной лестницы.

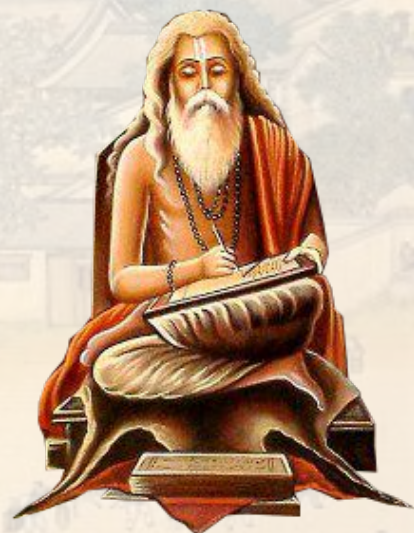


**Среди них преобладали торговцы, ростовщики, ремесленники.**





# Инди я



Брахман

ы

Кшатри

и

Вайшь

и

Шудр

ы





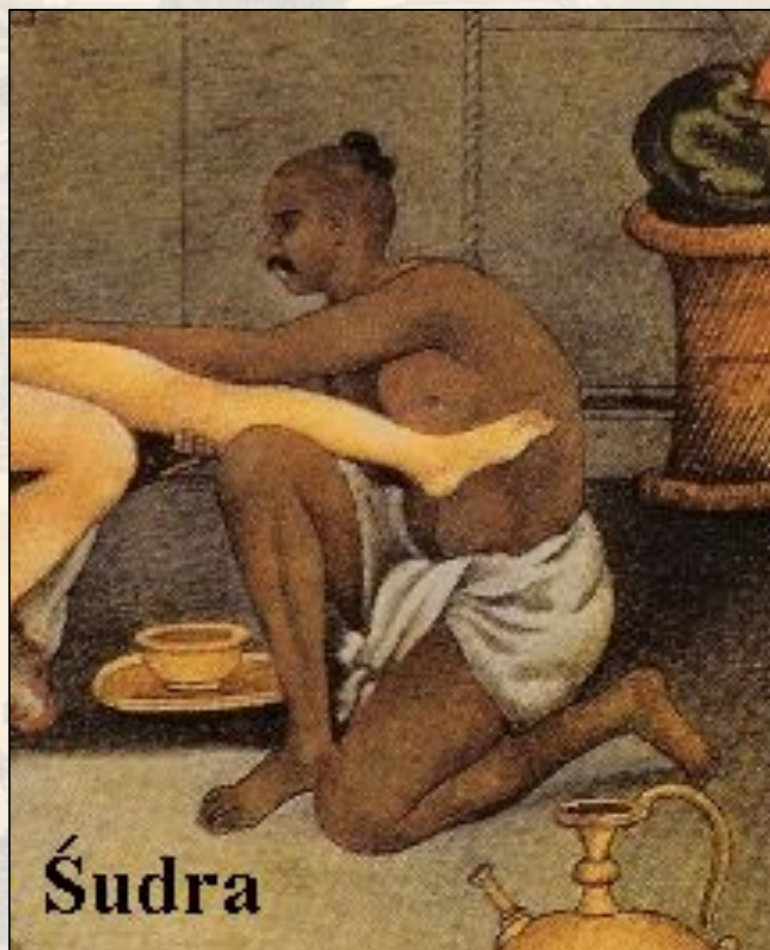


# Инди Я

**Шудры** – это земледельцы и слуги.

Их основное занятие – это обработка земли, скотоводство, а также прислуживание трем высшим варнам.

В современной Индии это самая многочисленная группа населения.







# Инди я

**Неприкасаемые** находились вне социальной лестницы.

Они занимались очисткой улиц от мусора, работой с кожей животных и глиной, стиркой.

Неприкасаемые селились вдалеке от других жителей и не имели права посещать храмы.







# Китай



## Сословия

### Привилегированн

- ✓ Родственники **ы** императорской семьи.
- ✓ Титулованная знать.
- ✓ Шэньши.

### Непривилегированн

- ✓ Землевладельцы **ы**
- ✓ Крестьяне.
- ✓ Торговцы.
- ✓ Ремесленники.





# Китай



**Шэньши** – это люди, которые сдали экзамен на право занимать государственные должности.

Они были учеными и пользовались всеобщим уважением.

Правом сдать экзамен на звание шэньши обладали и представители непривилегированных слоев.







# Китай



**Самым низшим сословием в Китае были люди, которые не платили налоги – рабы, артисты, монахи, слуги, палачи.**





# Япони

Я

Императо

р

Родовая

знать



Си

Воины

Но

Крестья  
не

Ко

Ремесленни  
ки

Сё

Торговц  
ы



# Япони Я



**Самураи** – высшее сословие в Японии.

Основной задачей самураев было несение воинской службы.

Во время войн между феодалами формировались отряды самураев, от умений которых зависел исход войны.



# Япони Я

**Бусидо** («путь воина») – кодекс самураев, по которому они жили.

- ✓ Верность господину.
- ✓ Скромность.
- ✓ Вежливость.
- ✓ Способность принести себя в жертву (Харакири – ритуальное самоубийство)





# Япони Я



**Крестьяне занимали вторую ступень социальной лестницы, так как обеспечивали пропитанием императора и самураев. Крестьяне не имели права есть рис или печь из него лепешки.**

**Крестьяне носли одежду только из льна или хлопка.**



# Япони Я

## Ремесленни ки

Были объединены в цехи.

В выборе ремесла руководствовались наследственностью.

Делились на три категории:  
кто имел свой магазин;  
кто выполнял работу на месте;  
странствующие ремесленники.

## Торговцы («Паразиты»?)

Были источником обогащения императорского дома.

Им запрещалось играть в азартные игры, сочинять стихи, учиться рисованию и владению мечом.

Купцы организовывали гильдии и создавали банки.





## Домашнее задание:

- 1) Параграф 28 и записи в тетради учить, подготовиться к устному опросу
- 2) Знать признаки традиционных обществ стран Востока;
- 3) Посмотреть презентацию (в группе) и заполнить таблицу.