

ДРЕВНЕЙШАЯ И ДРЕВНЯЯ ИСТОРИЯ ЮГО-ВОСТОЧНОЙ ПРИБАЛТИКИ

ПЛАН

- 1. Заселение и освоение Юго-Восточной Прибалтики**
- 2. Культура эстиев. Викинги в Юго-Восточной Прибалтике**

ЗАСЕЛЕНИЕ БАЛТИЙСКОГО ПОБЕРЕЖЬЯ ПОЗЖЕ ОСВОЕНИЯ ДРУГИХ ТЕРРИТОРИЙ ЕВРОПЫ.

НА РУБЕЖЕ 8-7
ТЫСЯЧЕЛЕТИЙ ДО
Н. Э.

- ОТСТУПАЛ
ЛЕДНИК

- ВСЛЕД ЗА НИМ
ШЛИ ЛЮДИ



Границы ледника 15 тыс. лет
назад

ЮГО-ВОСТОЧНАЯ ПРИБАЛТИКА В КАМЕННЫЙ ВЕК

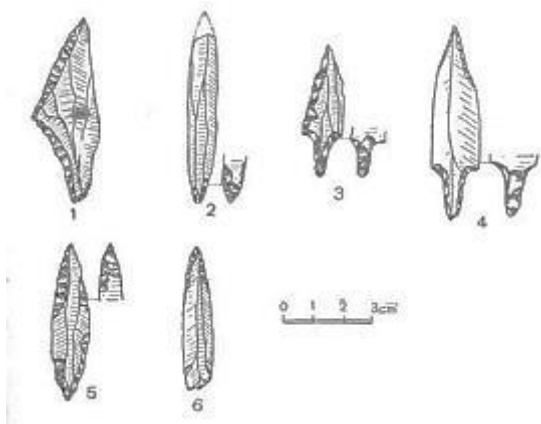
**СТОЯНКИ ЛЮДЕЙ НЕ
ФИКСИРУЮТСЯ,
ОТДЕЛЬНЫЕ ПРЕДМЕТЫ
- ОТПОЛИРОВАННЫЙ
НАКОНЕЧНИК КОСТЯНОГО
КОПЬЯ – В ОКРЕСТНОСТЯХ
ГУМБИННЕНА**

**БРОДЯЧИЕ ОХОТНИКИ НА
СЕВЕРНОГО ОЛЕНЯ.**

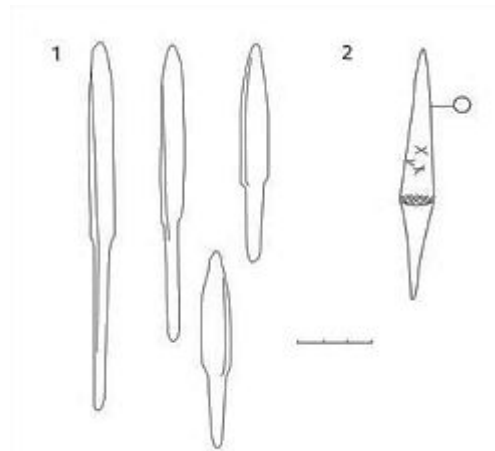


ЭПОХА МЕЗОЛИТА

- БАССЕЙН ШЕШУПЕ: ГРУППА ПОСЕЛЕНИЙ – КРЕМНИЕВЫЕ ОРУДИЯ ТРУДА



Кремниевые стрелы
мезолита



Костяные стрелы
мезолита



Нож, наконечники
стрел, топор из
кремня

КОНЕЦ 3 – НАЧАЛО 2 ТЫСЯЧЕЛЕТИЯ

ДОН Э

ШНУРОВАЯ КЕРАМИКА; ТОНКОСТЕННЫЕ СОСУДЫ ХОРОШО ОБОЖЖЕНЫ, РУЧКИ ДЛЯ ПЕРЕНОСКИ
ТЕХНИКА

ОБРАБОТКИ КАМНЯ

– ШЛИФОВКА,

СВЕРЛЕНИЕ

ОТВЕРСТИЙ;

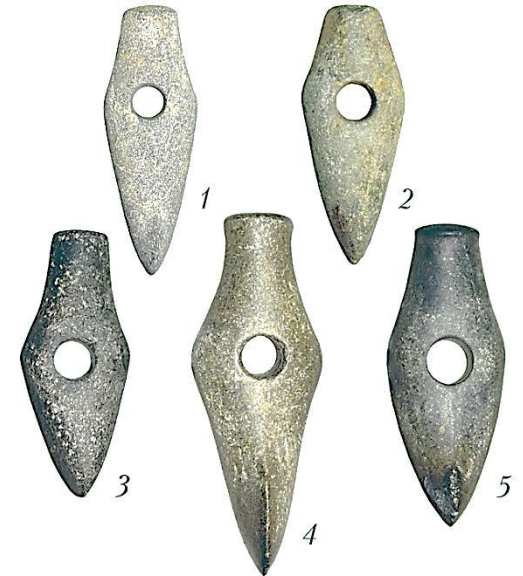
- ТОПОРЫ-МОЛОТЫ:

ЛЕЗВИЕ, ПЛОСКИЙ

БОЁК: «КУЛЬТУРА

ЛАДЬЕВИДНЫХ

(БОЕВЫХ) ТОПОРОВ»



КОНЕЦ 3 – НАЧАЛО 2 ТЫСЯЧЕЛЕТИЯ

ДО Н. Э.

КУРГАННЫЕ
ПОГРЕБЕНИЯ

- НА ВЕРШИНЕ КАМНИ - В
ВИДЕ ВЕНЦА

- У ПОДОШВЫ - ВАЛУНЫ

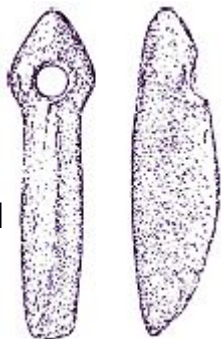
- В ПОГРЕБЕНИЯХ

КАМЕННЫЕ СЕКИРЫ СО

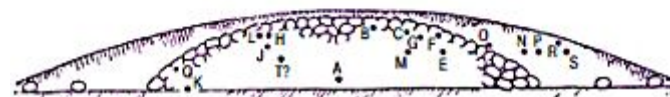
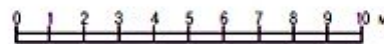
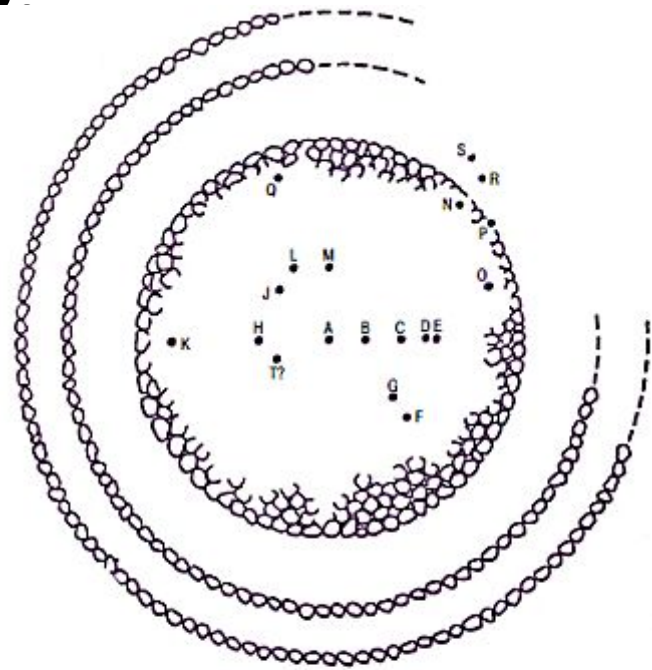
ЗМЕЕВИДНЫМИ

ГОЛОВАМИ

- «
СИ А
СИ



Балтийская каменная
молоты в форме
КУРГАНОВ
змеиной головы



Классический курган периода позднего бронзового века (в плане и разрезе) с центральным склепом и каменными кольцами (Рантау), Земланд: А – могила вождя (XIII в. до н. э.); В – N – погребения XII в.; O – S – позднейшие погребения раннего железного века

КОНЕЦ 3 – НАЧАЛО 2 ТЫСЯЧЕЛЕТИЯ

ДО Н Э

НОВЫЙ ЭТАП В РАЗВИТИИ ЮГО-ВОСТОЧНОЙ ПРИБАЛТИКИ

ПРИЧИНЫ:

**- ВТОРЖЕНИЕ КОЧЕВНИКОВ
ИНДОЕВРОПЕЙЦЕВ**

**- ХАРАКТЕРНЫЕ ЧЕРТЫ ИХ КУЛЬТУРЫ:
ШНУРОВАЯ КЕРАМИКА, ЛАДЬЕВИДНЫЕ
ТОПОРЫ, КУРГАНЫ, ПОГРЕБЕНИЯ**

**- НАЧИНАЕТСЯ ФОРМИРОВАНИЕ БАЛТОВ
(ПРУССОВ, ЛИТОВЦЕВ, ЛАТЫШЕЙ)**

ЭПОХА БРОНЗЫ

**ПЕРВЫЕ ПЯТЬ ВЕКОВ НАШЕЙ ЭРЫ
В ИСТОРИИ ЮГО-ВОСТОЧНОЙ
ПРИБАЛТИКЕ ПОЛУЧИЛИ
НАЗВАНИЕ**

- РИМСКИЙ ПЕРИОД

- «БЛЕСТЯЩИЙ ПЕРИОД»

**«НА ПОБЕРЕЖЬЕ
ОКЕАНА, ТАМ, ГДЕ
ЧЕРЕЗ ТРИ ГИРЛА
ПОГЛОЩАЮТСЯ ВОДЫ
РЕКИ ВИСТУЛЫ,
ЖИВУТ ВИДИВАРИИ,
СОБРАВШИЕСЯ ИЗ
РАЗЛИЧНЫХ ПЛЕМЕН;
ЗА НИМИ БЕРЕГ
ОКЕАНА ДЕРЖАТ
ЭСТЫ, ВПОЛНЕ
МИРНЫЙ НАРОД».**

ВИЗАНТИЙСКАЯ
БИБЛИОТЕКА



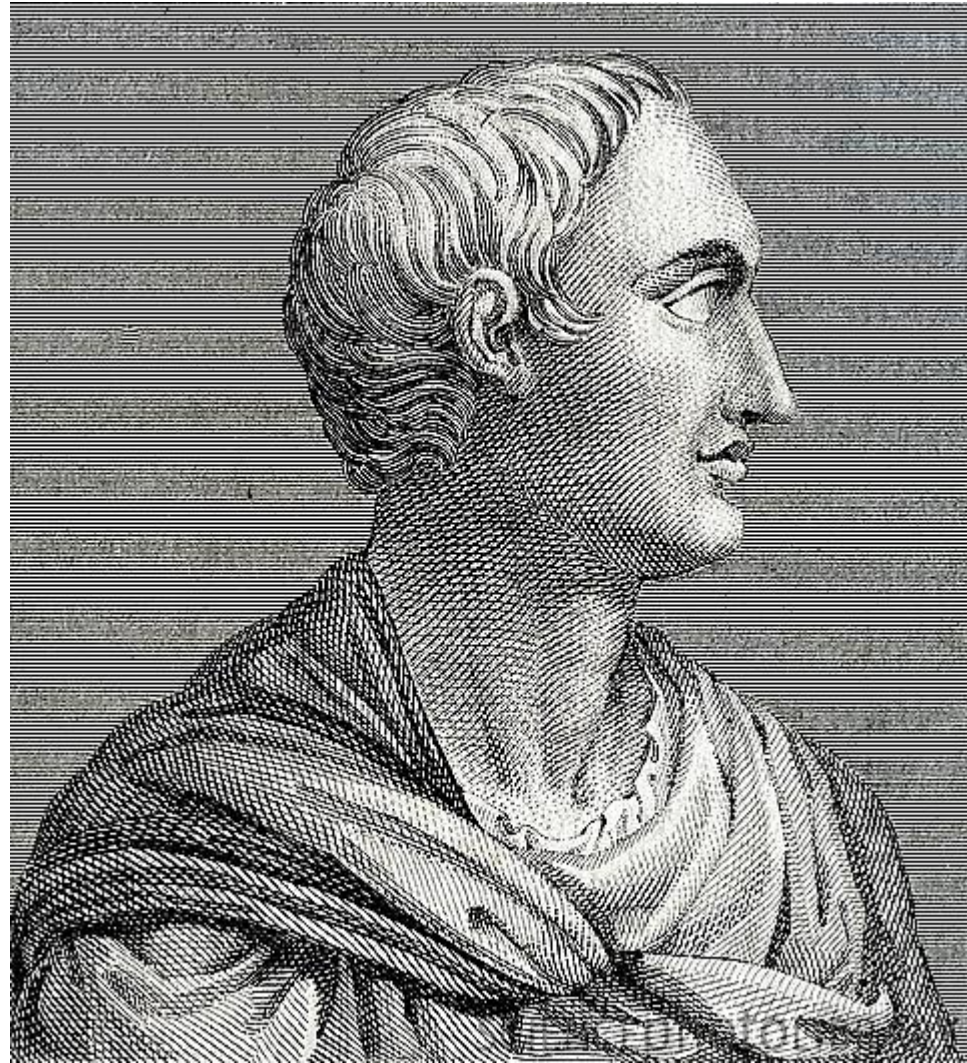
ИОРДАН



О ПРОИСХОЖДЕНИИ
И ДЕЯНИЯХ ГЕТОВ

«GETICA»

«О происхождении германцев и местоположении Германии»



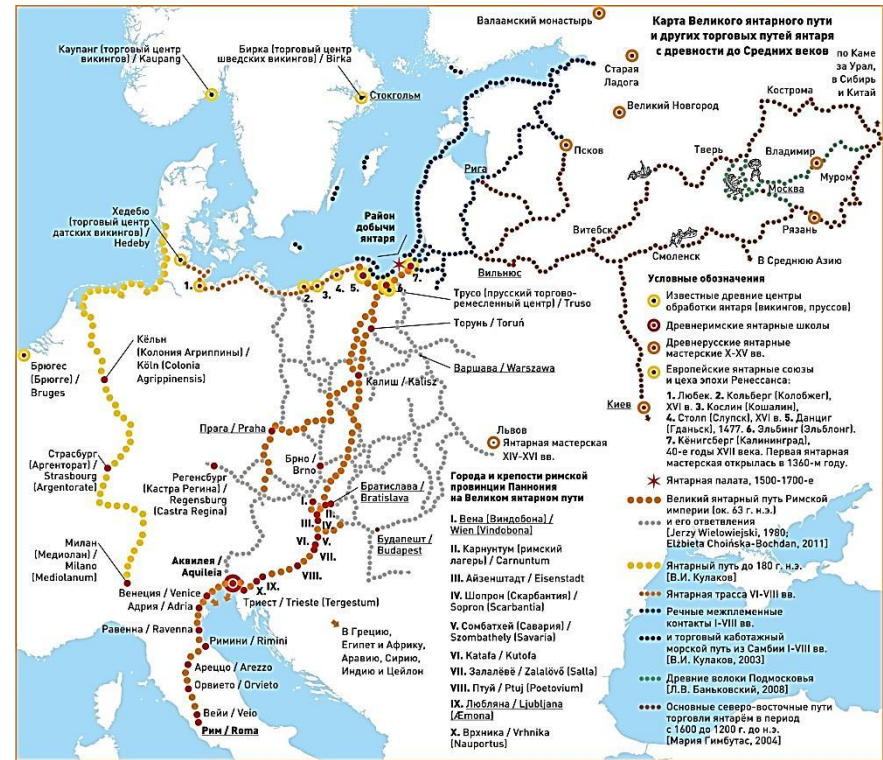
ДИОДОР СИЦИЛИЙСКИЙ:

**«НЕПОСРЕДСТВЕННО К СЕВЕРУ ОТ СКИФИИ,
ЗА ГАЛЛИЕЙ, В ОКЕАНЕ НАХОДИТСЯ ОСТРОВ
БАЗИЛИЯ. ВОЛНЫ ВЫБРАСЫВАЮТ НА НЕГО В
БОЛЬШОМ КОЛИЧЕСТВЕ ТАК НАЗЫВАЕМЫЙ
ЯНТАРЬ, КОТОРЫЙ НИГДЕ НА ЗЕМЛЕ БОЛЬШЕ
НЕ ВСТРЕЧАЕТСЯ...**

**ЯНТАРЬ НА ЭТОМ ОСТРОВЕ
СОБИРАЮТ, И ЖИТЕЛИ
ДОСТАВЛЯЮТ ЕГО НА
ПРОТИВОЛЕЖАЩИЙ МАТЕРИК,
ОТКУДА ЕГО ПРИВОЗЯТ
В НАШИ КРАЯ»**



ЯНТАРНЫЙ ТОРГОВЫЙ ПУТЬ ГАЙ ПЛИНИЙ СТАРШИЙ



Монеты из серебра, но чаще из латуни, фибулы из бронзы, стеклянные бусы и – в отдельных редких случаях – римская керамика и бронзовые сосуды доставляются по широко разветвленной торговой сети на восточно-пруссские территории. В качестве погребального инвентаря эти предметы импорта укладывались в захоронения. Совершенно необычная находка – колокольчик из бывшего Friedrichsthal, Kr. Wehlau, который, предположительно, являлся частью упряжи лошади.

**6-7 ВВ. ЧАСТЬ ЭСТИЕВ ВОВЛЕЧЕНА В
ПЕРЕСЕЛЕНИЕ НАРОДОВ**

УПАДОК КУЛЬТУРЫ ЭСТИЕВ

ПЕРЕХОД К КУЛЬТУРЕ ПРУССОВ

**ПОПЫТКИ ВИКИНГОВ ОВЛАДЕТЬ ЮГО-
ВОСТОЧНОЙ ПРИБАЛТИКОЙ**

**ЗАХОРОНЕНИЯ С ХАРАКТЕРНЫМ ОРУЖИЕМ:
ФИГУРНЫЕ РУКОЯТКИ МЕЧЕЙ, УДЛИНЕННЫЕ
НАКОНЕЧНИКИ КОПИЙ; ВЕСЫ ДЛЯ
ВЗВЕШИВАНИЯ ДРАГОЦЕННОСТЕЙ, НЕТ
ОРУДИЙ ТРУДА.**