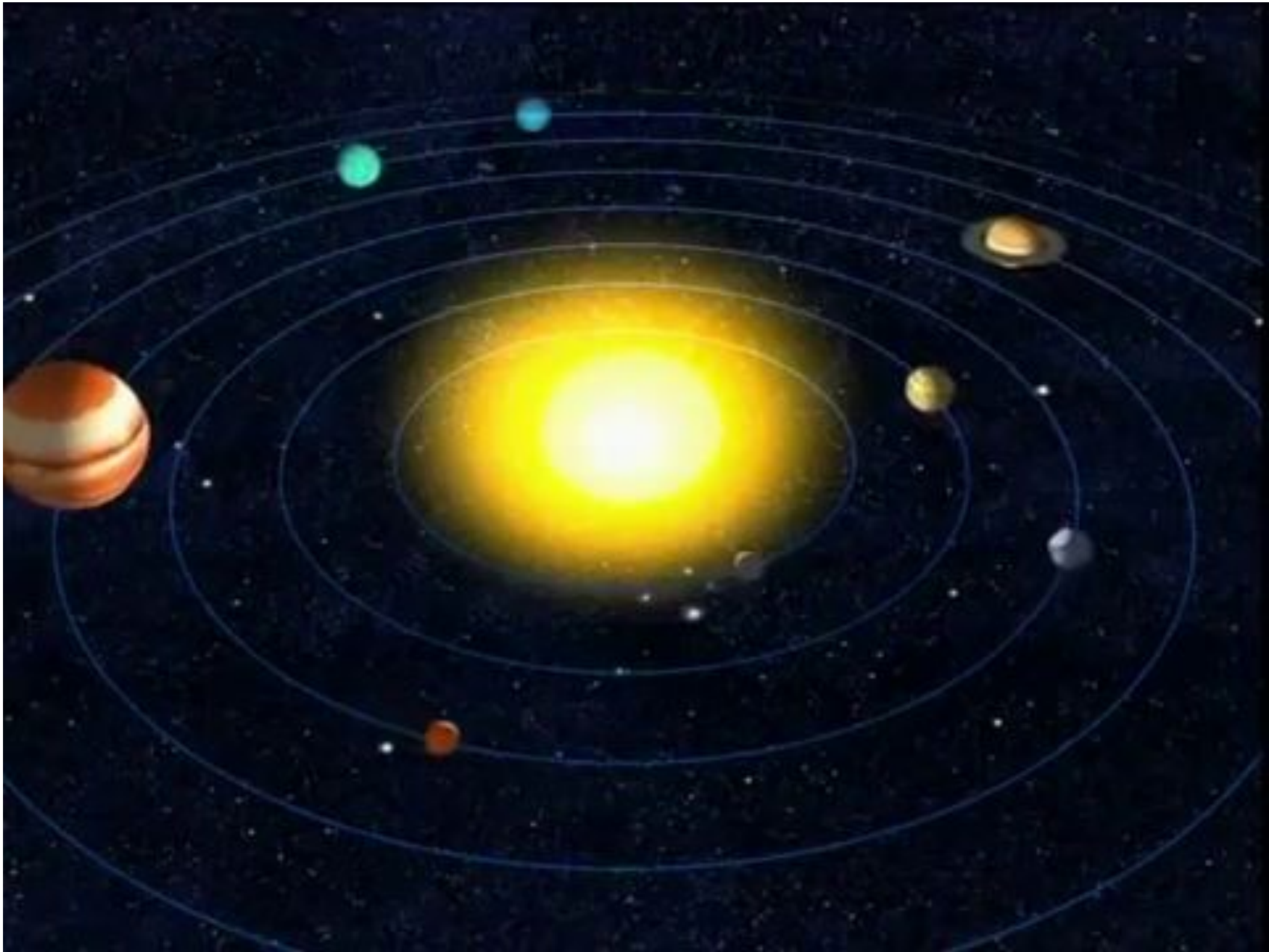


# Планеты солнечной системы

Выполнила:  
Шарипова Ж.К., воспитатель  
МБУ детский сад № 90 «Золотое зёрнышко»









Меркурий

Венера

Земля

Марс

# Планеты земной группы



Меркурий



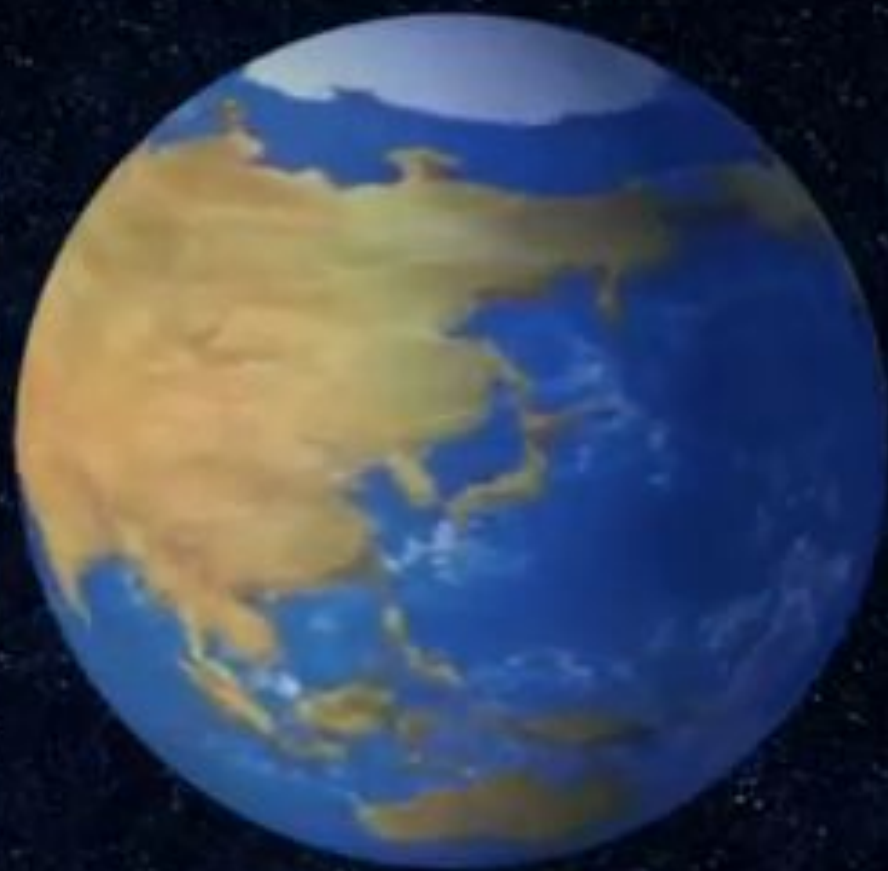
Венера



Земля



Марс



**Земля**





Меркурий



Земля





# Планеты гиганты





Юпитер



$1,9 \times 10^{27}$  кг

Юпитер



Земля





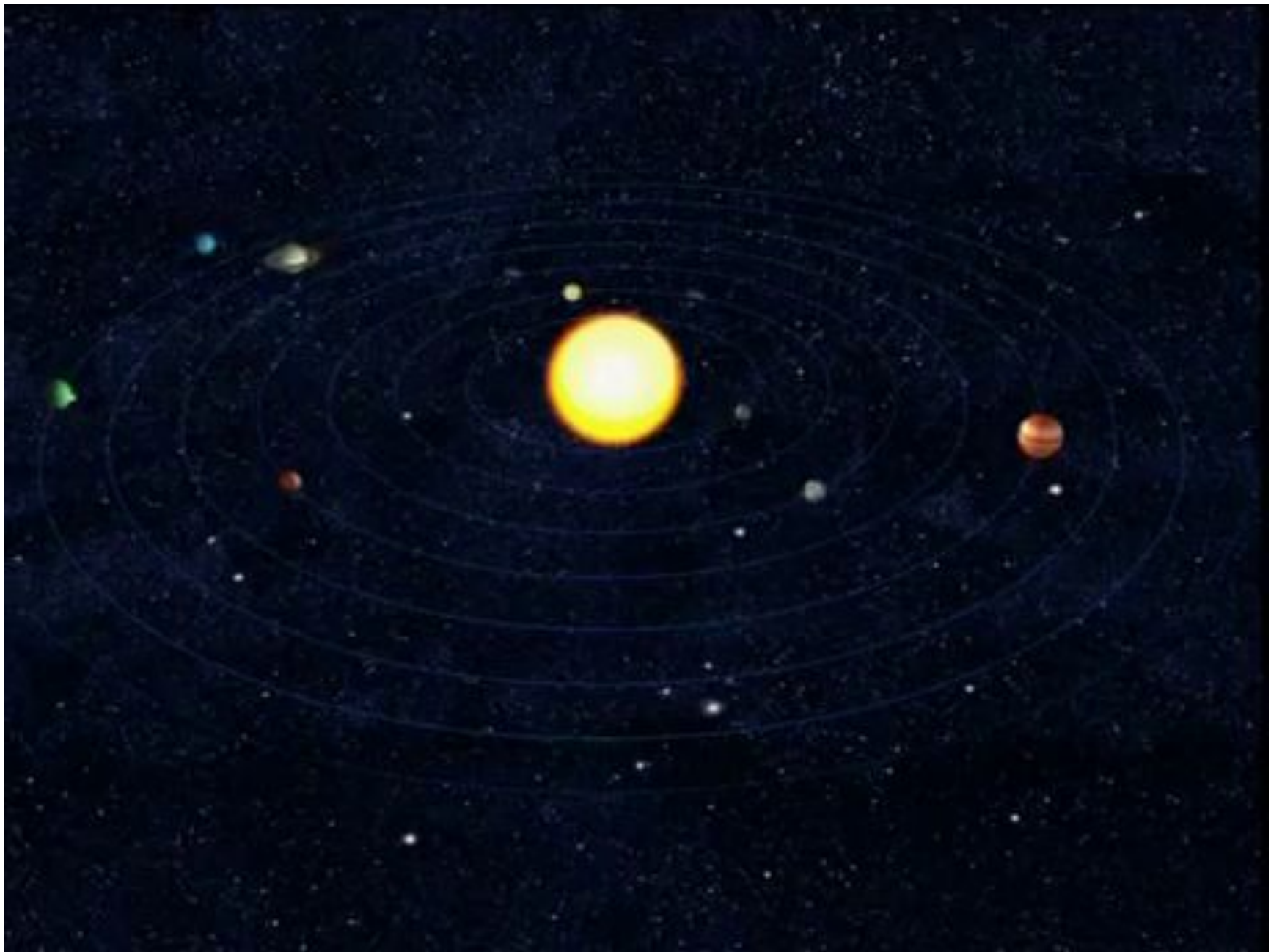
**ПЛУТОН**



Луна



Плутон







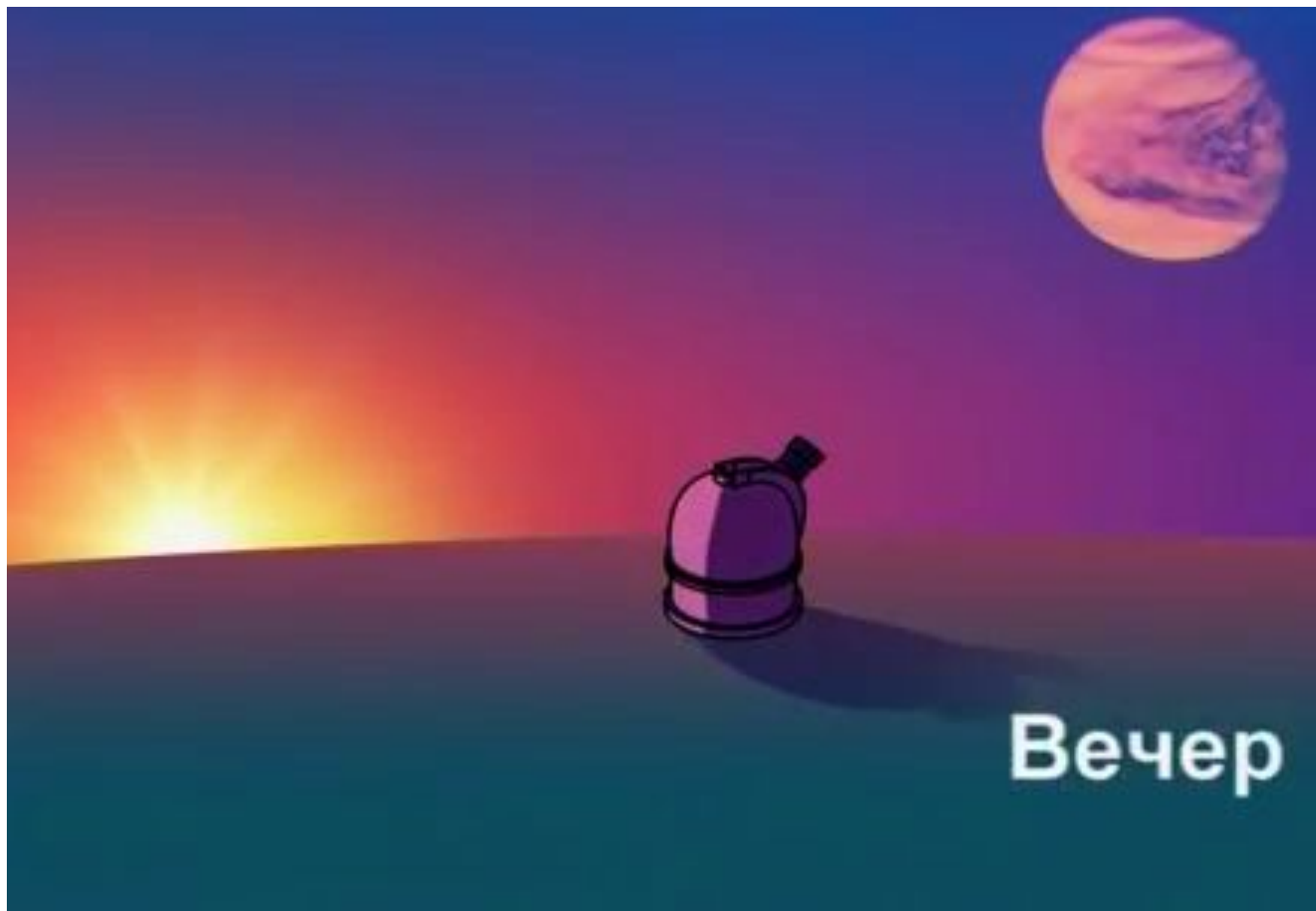
Венера

40 миллионов км

Земля



День



Вечер





Ночь



Углекислый газ - 96%

500 °C



12756 км

Земля



6670 км


Марс





**- 100 °C**

**+ 20 °C**

A photograph of the International Space Station (ISS) in orbit above Earth. The station's complex structure, including multiple large solar panel arrays and various modules, is clearly visible against the blue and white background of the planet. The text is overlaid on the upper portion of the image.

# Космонавты рассказывают о жизни на орбите

Космонавт Антон Шкаплеров (экипаж [МКС-42/43](#)) рассказал, что утро космонавтов немногим отличается от утра обитателей планеты — в первую очередь они приводят себя в порядок, после чего могут заняться уборкой станции. Антон Николаевич, например, провел уборку российским космическим пылесосом малого исследовательского модуля «Рассвет».



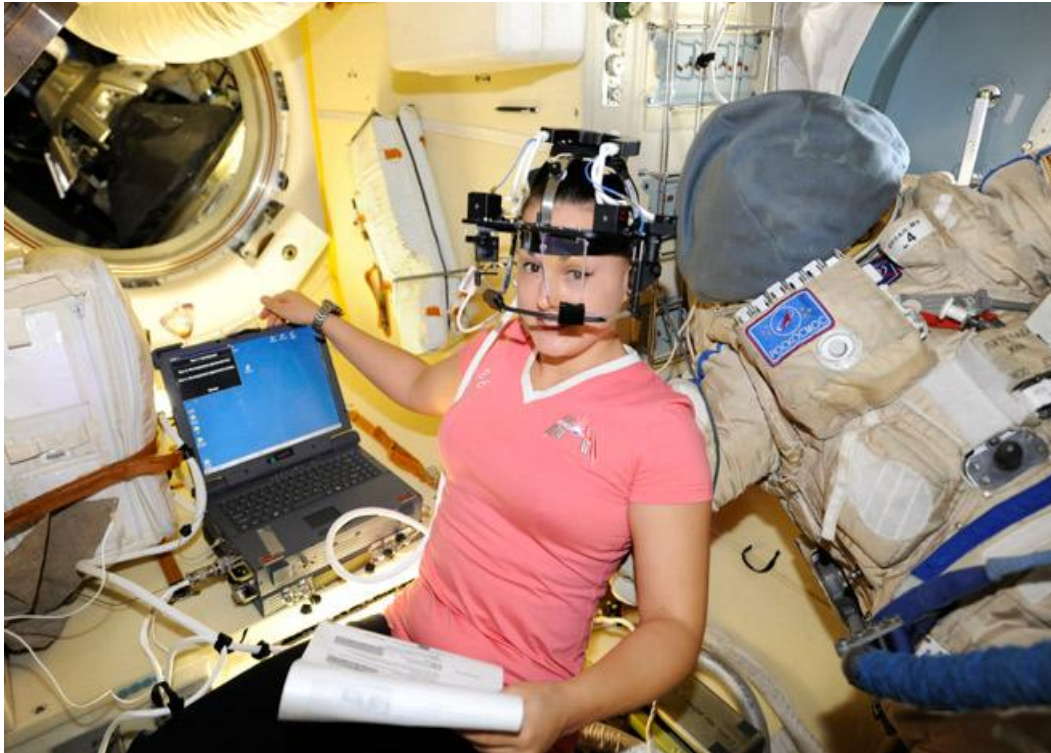


Также на станции проходят медосмотры — все космонавты, в том числе новоприбывший экипаж МКС-42/43 сдали анализы крови при помощи перфоратора со скарификатором и мини-центрифуги из укладки Рефлотрона-4, с помощью которой космонавты определяют гематокритное число крови. Нужно отметить, что все космонавты Роскосмоса перед полетом на орбиту обязательно проходят специальный курс по медицине, который длится 1 год.





Космонавт Елена Серова ([экипаж 41/42-й экспедиции на МКС](#)) в свою очередь поделилась подробностями об интересном случайном эксперименте, который она провела на станции — она решила попробовать прорастить обычные яблочные косточки. И получилось!



**Елена Серова, которая является первой российской женщиной-космонавтом на МКС (и четвертой женщиной-космонавтом из России), также провела видеозапись по МКС: Стрижка в космосе также похожа на обыкновенную стрижку на Земле. Как объяснила Серова, на МКС нет специальных роботов-парикмахеров, машинка для стрижки просто надевается на шланг от пылесоса.**

**Елена Серова, которая является первой российской женщиной-космонавтом на МКС (и четвертой женщиной-космонавтом из России), также провела видеозапись по МКС: Стрижка в космосе также похожа на обыкновенную стрижку на Земле. Как объяснила Серова, на МКС нет специальных роботов-парикмахеров, машинка для стрижки просто надевается на шланг от пылесоса.**



# Место для сна космонавтов.





# Продукты в вакуум-упаковке





# Как купаются космонавты?



A photograph of the International Space Station (ISS) in orbit above Earth. The station's complex structure, including multiple large solar panel arrays and various modules, is clearly visible against the blue and white background of the planet. The text "Спасибо за внимание!" is overlaid in the center of the image.

**Спасибо за внимание!**