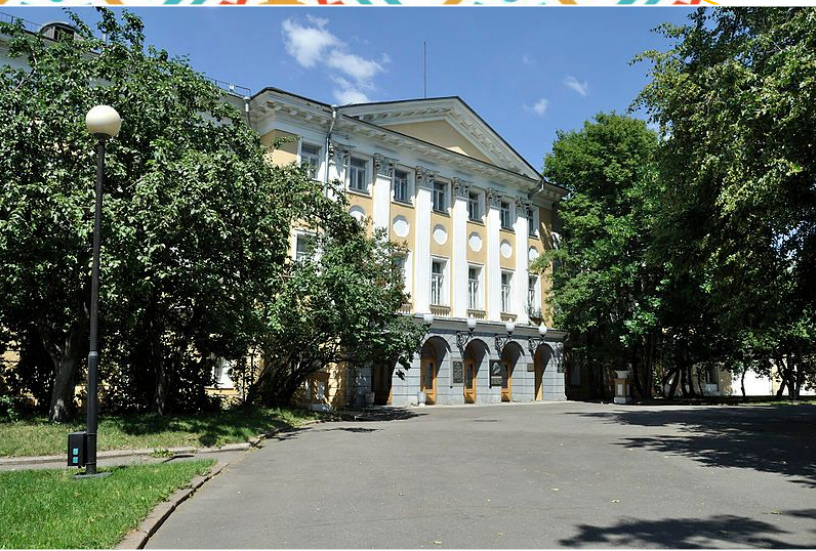


Музей декоративно- прикладного и народного искусства



Презентацию
выполнили студентки
группы 02-2ПЭ:
Пересичанская Марина,
Канун Анастасия,
Дорофеева Полина,
Никитина Ирина.

История коллекции

Всероссийский музей декоративно-прикладного и народного искусства - единственный в России музей, объединивший в своих фондах произведения декоративно-прикладного искусства России XVIII-XX веков.



Металл и камень.

Собрание художественного металла музея включает в себя одну из лучших в России коллекций самоваров, художественного уральского чугунного литья, лаковой росписи по металлу.

Собрание дает возможность познакомиться с известными российскими центрами, фирмами и мастерскими по изготовлению художественно металла и камня, ранними образцами авторского искусства, с творческими работами художников, вписавшими своими произведениями яркие страницы в отечественное прикладное искусство.





ПОТИР

1784 г., Неизвестная мастерская,
Москва



СУНДУК-ТЕРЕМОК ДВУХЯРУСНЫЙ

Вторая половина XVII века, Русский Север.
Холмогоры

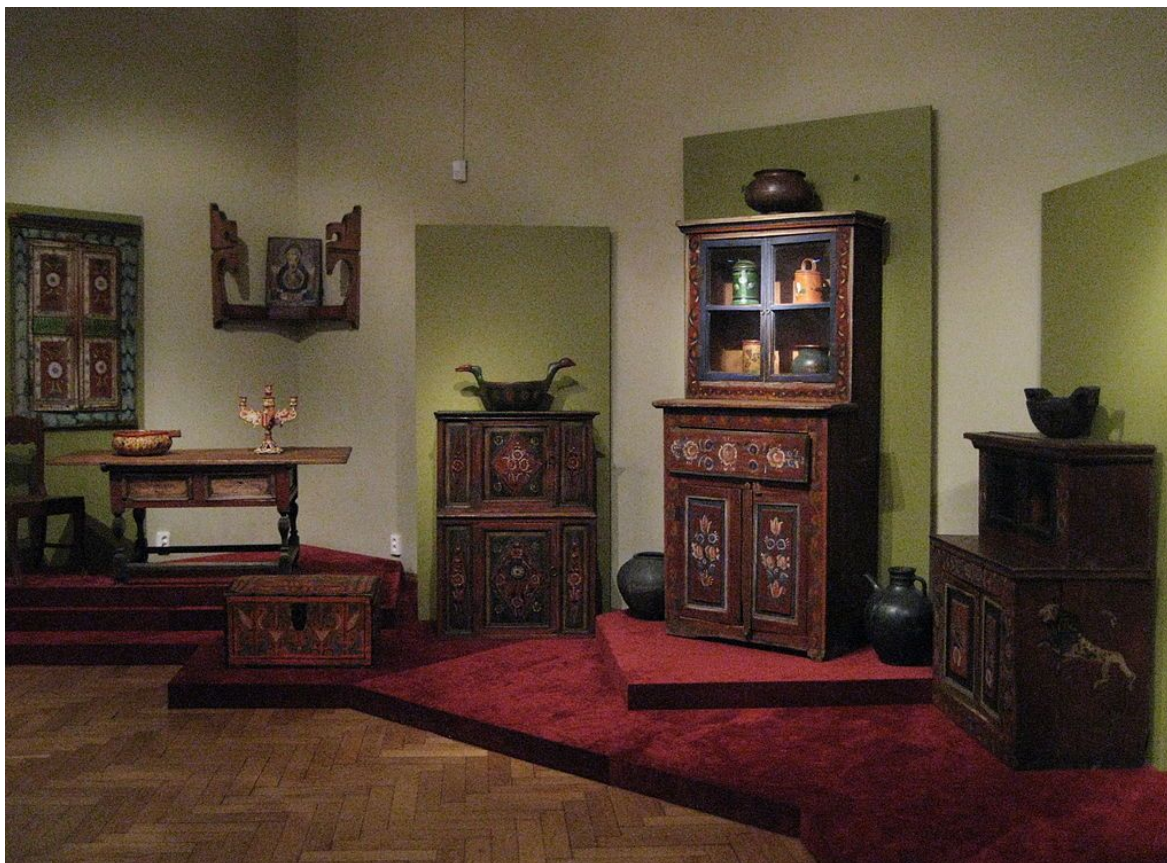


САМОВАР

Первая четверть XIX в., Тула.
Мастерская С. Киселева

Дерево и кость.

Значительная часть собрания дерева и кости приобреталась у частных владельцев, коллекционеров, на предприятиях народных промыслов и у известных мастеров традиционных ремесел.





КЛЫК «СКАЗКА «КЕЛЕ И ДЕВУШКИ», 1940-е гг., Чукотка, п.
Уэлен



**МАТРЁШКА ПЕРВАЯ
РАЗЪЁМНАЯ**
1930-е гг., Сергиев Посад



БУФЕТ
1912 г., Москва



ПРЕДМЕТЫ МЕБЕЛИ ИЗ ГАРНИТУРА СТОЛОВОЙ
автор проекта: Малютин С. В. , конец 1900-х гг., Москва

Керамика.

Коллекции народной керамики отражают многообразие используемых в народном искусстве материалов, техник его обработки, формования, декорирования. Экспонаты демонстрируют своеобразие форм и способов их украшения в различных регионах и центрах России – от небольших до всемирно известных народных художественных промыслов.





ИЗРАЕЦ ПЕЧНОЙ С НАДПИСЬЮ: «НИКОГО НЕ БОЮСЯ»

Вторая половина XVIII века, Россия.



ВАЗА ДЕКОРАТИВНАЯ «ДЕЛЬФИНЫ»

1898-1899 гг., Санкт-Петербург. Императорский фарфоровый завод



СКУЛЬПТУРА «ТУЛЬСКАЯ КРЕСТЬЯНКА»

1910-е гг., Керамическая мастерская Строгановского художественно-промышленного училища. Москва

Стекло.

Музей располагает единственной в своем роде коллекцией, отражающей как историю отечественного художественного стеклоделия, так и разнообразные направления в этой области русского декоративно-прикладного искусства.



**ШТОФ С ИЗОБРАЖЕНИЕМ
АИСТА**
с надписью «1798 года мая 14
дня»



**ВАЗА ДЕСЕРТНАЯ С ГОЛОВКАМИ КАРИАТИД ИЗ
«ПРИГОРОДНОГО ГРАННОГО» СЕРВИЗА**
По проекту И.А. Иванова; скульптура – мастер Л.М.
Карамышев
1823–1827 годы



**ГРАФИН ЧЕТЫРЕХЧАСТНЫЙ С
ИЗОБРАЖЕНИЕМ ЛИРЫ**
Санкт-Петербург Императорский
Стекланный завод, 1800-е годы

Ткани.

Большой интерес вызывали ежегодные выставки отдела ткани под общим названием «Золотая осень», которые отображали основные направления в развитии современного гобелена и декоративного текстиля.





**КОСТЮМ ЖЕНСКИЙ
ПРАЗДНИЧНЫЙ**

(сарафан, рубаха-рукава,
ожерелок)

Конец XVIII в., Россия. Из
коллекции Н. Л. Шабельской



ДЕВИЧИЙ ГОЛОВНОЙ УБОР

XIX в., Нижегородская губерния.
Из коллекции Н. Л. Шабельской



КОКОШНИК (женский праздничный головной
убор)

XIX в., Тверская губерния



КОРУНА (девичий праздничный головной
убор)

Конец XVIII в., Новгородская губерния



**СТАКАН И БИСЕРНЫЙ
ПОДСТАКАННИК**

Первая треть XIX в., Россия



ПОЛОТЕНЦЕ

Конец XIX века, Архангельская
губерния, Онежский уезд,
деревня Поле



ЧЕХОЛ ДЛЯ ЗОНТИКА

Первая половина XIX в.,
Россия

Редкие книги.

Редкие издания по декоративно-прикладному и народному искусству, художественным промыслам являются основой коллекции. Но не меньшую значимость представляют собой уникальные издания по археологии, этнографии, фольклору, живописи, графике, рисунку и т.д. Есть большой справочный раздел – энциклопедии и словари.



PAULY T. DE. DESCRIPTION ETNOGRAPHIQUE DES PEUPLES DE LA RUSSIE

1862 г.

Паули Т. де Этнографическое описание народов России.

Спб.1862



**ОМАР ХАЙЯМ. ПЕРСИДСКИЕ
МИНИАТЮРЫ**

1800 г.

Миниатюры к произведениями Омар
Хайяма.