

«...Этот край – самый любопытный на всем земном шаре! Его возникновение, растения, животные, климат – все это удивляло, удивляет и еще удивит... Самая причудливая, самая нелогичная страна из всех когда-либо существовавших!...»

Жюль Верн

«Дети капитана Гранта»

АВСТРАЛИЯ

Тема: Природные зоны



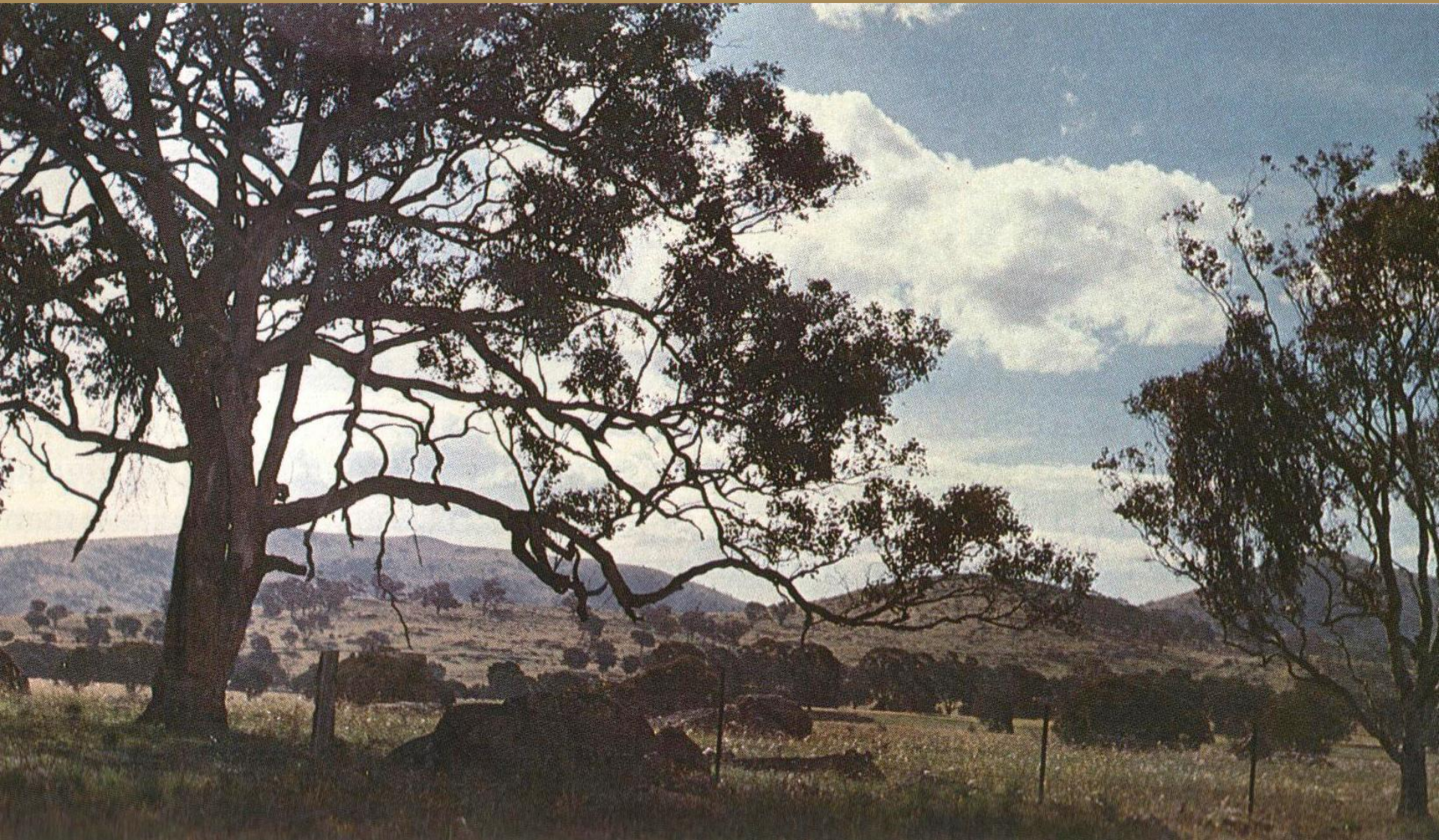
Гриродднвые зонны





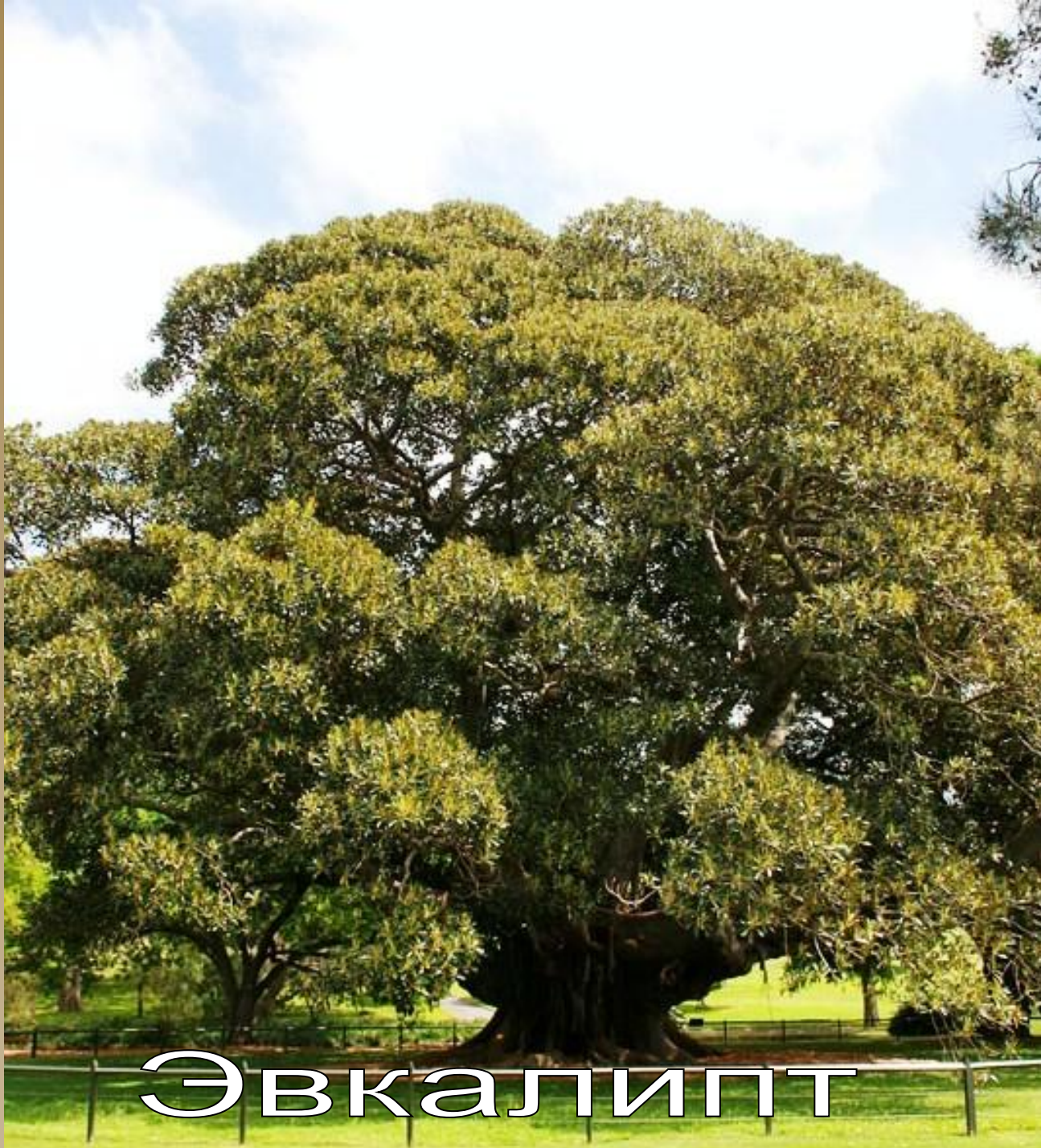
Саванны и редколесья





Эвкалиптовое редколесье





Эвкалипт







Красноземные пустыни







ПЕСЧАНЫЕ ПУСТЫНИ



Тропические леса





gettyimages





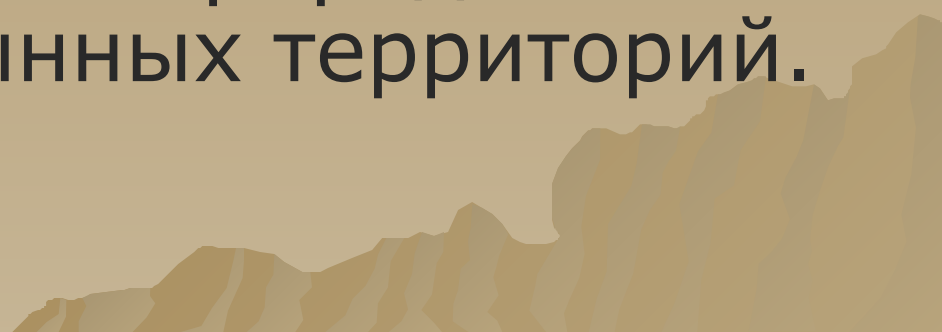
Бутылочное дерево



Травяные деревья



Экологические проблемы Австралии

- ◆ Изменение ландшафтов в результате добычи полезных ископаемых, высечки и выжигания лесов, чрезмерного выпаса овец.
 - ◆ Уничтожение своеобразного мира животных в результате ввоза животных с других континентов.
 - ◆ Охраны уникальных природных комплексов пустынных территорий.
- 

Экологическая карта Австралии

- Национальные парки
- Тропические леса
- Уничтожение лесов
- Пустыни
- Опустынивание

- ☉ Радиоактивное загрязнение
- Город с сильно загрязненным воздухом



Национальный парк «Большой Барьерный Риф»

Самое крупное на Земле скопление коралловых рифов это Большой Барьерный Риф. Он расположен на протяжении более 2300 км вдоль северо-восточного побережья Австралии. На площади более 340 тыс. кв. км. континентального шельфа, среди примерно 600 островов, разбросаны примерно 3,4 рифов, множество отмелей и песчаных островов.





Национальный парк Фьордленд (Новая Зеландия)

Новая Зеландия - один из самых благополучных в экологическом отношении уголков Земли. Треть площади страны (более 5 млн.га) это охраняемые территории. В Новой Зеландии 14 национальных парков.

На Южном острове находится крупнейший **национальный парк Новой Зеландии** - Фьордленд. Парк расположен в северо-западной части острова. Протяженность парка 230 км, общая площадь 1200тыс га.

Национальный парк Фьордленд был основан в 1952 году. В настоящее время он включен в **Список всемирного наследия ЮНЕСКО**.





Герб Австралии



Домашнее задание

◆ § 38