

Царство
Вирусы

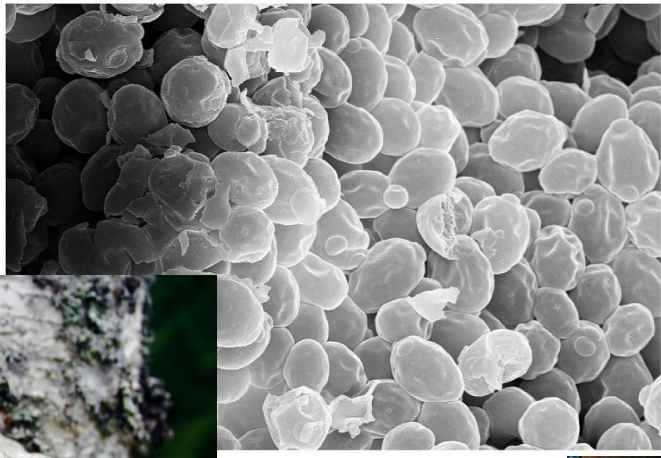
Царство
Бактерии

Царство
Растения

Царство
Грибы

Царство
Животные

Тема: Организмы царства грибы и лишайники



Тема: Организмы царства грибы и лишайники



Тема: Организмы царства грибы и лишайники

Повторим:

что такое гриб и что такое лишайник

Вспомним:

признаки и строение грибов и лишайников

Обобщим :

сведения о многообразии и значении этих групп

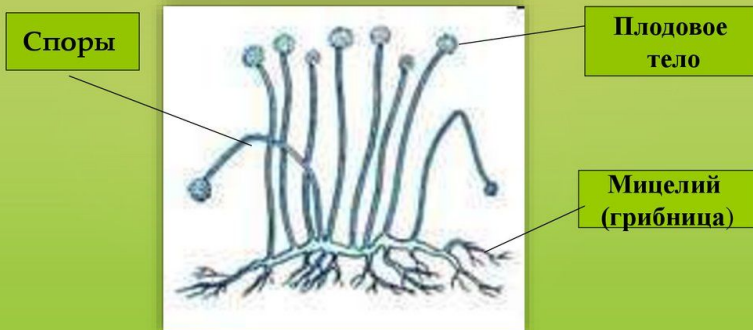
Признаки Царства Грибы

- Эукариотические клетки (одно или многоядерные)
- Неподвижны, прикрепленный образ жизни.
- Размножаются спорами.
- **Гетеротрофы** (питаются готовыми органическими веществами)
- Клеточная стенка из **хитина**.
- Запасное вещество – **гликоген**.
- Дышат кислородом.

СТРОЕНИЕ ГРИБА

- Грибница (мицелий)
- Гифы
- Ложная ткань
- Споры
- Микориза (грибокорень)

Мукор- плесневый гриб





Плесневый гриб Пеницилл



*Веточки зелёные –
лекари хвалёные*

1. Его и его «друга» Аспергилла изучают микологи
2. Имеют грибницу, разделённую на клетки
3. Сапрофит
4. Используется для получения витаминов, гормонов, ферментов, антибиотиков
5. Спасал жизнь воинов в ВОВ

Пластинчатые грибы



Сыроежка



Рыжик



Опенки осенние



Подосиновик

Трубчатые грибы



Подберёзовик



Белый гриб

Определите «пары»

1. **Формируются споры**
2. **Ножка и шляпка**
3. **Белый гриб и подберёзовик**
4. **Сыроежка и груздь**
5. **Микориза**

- A. **Трубчатые грибы**
- B. **Пластинчатые грибы**
- C. **Плодовое тело**
- D. **Грибокорень растения и гриба**
- E. **Нижняя поверхность шляпки**



Паразитические грибы

- Паразитические грибы наносят урон с/х. Гриб поражает рожь, а вызывает заболевания пасленовых растений. Пшеница страдает от, как и другие злаки. Листья растений часто пора-жает А животные заражаются грибковым заболеванием Важно лечить и проводить профилактические мероприятия, предупреждая их появление.

1. Стригуций лишай
2. Головня
3. Фитофтора
4. Спорынья
5. Ржавчинный гриб
6. Грибковые заболевания



Значение грибов

1. Видовое многообразие (100 000 видов!)
2. Минерализация органических веществ
3. Образование гумуса
4. Микориза обеспечивает водное и минеральное питание растений
5. Ценный пищевой продукт
6. Фармакология (лекарства и яды)
7. Хлебопечение и виноделие
8. «Вредители» с/х, вызывают заболевания.

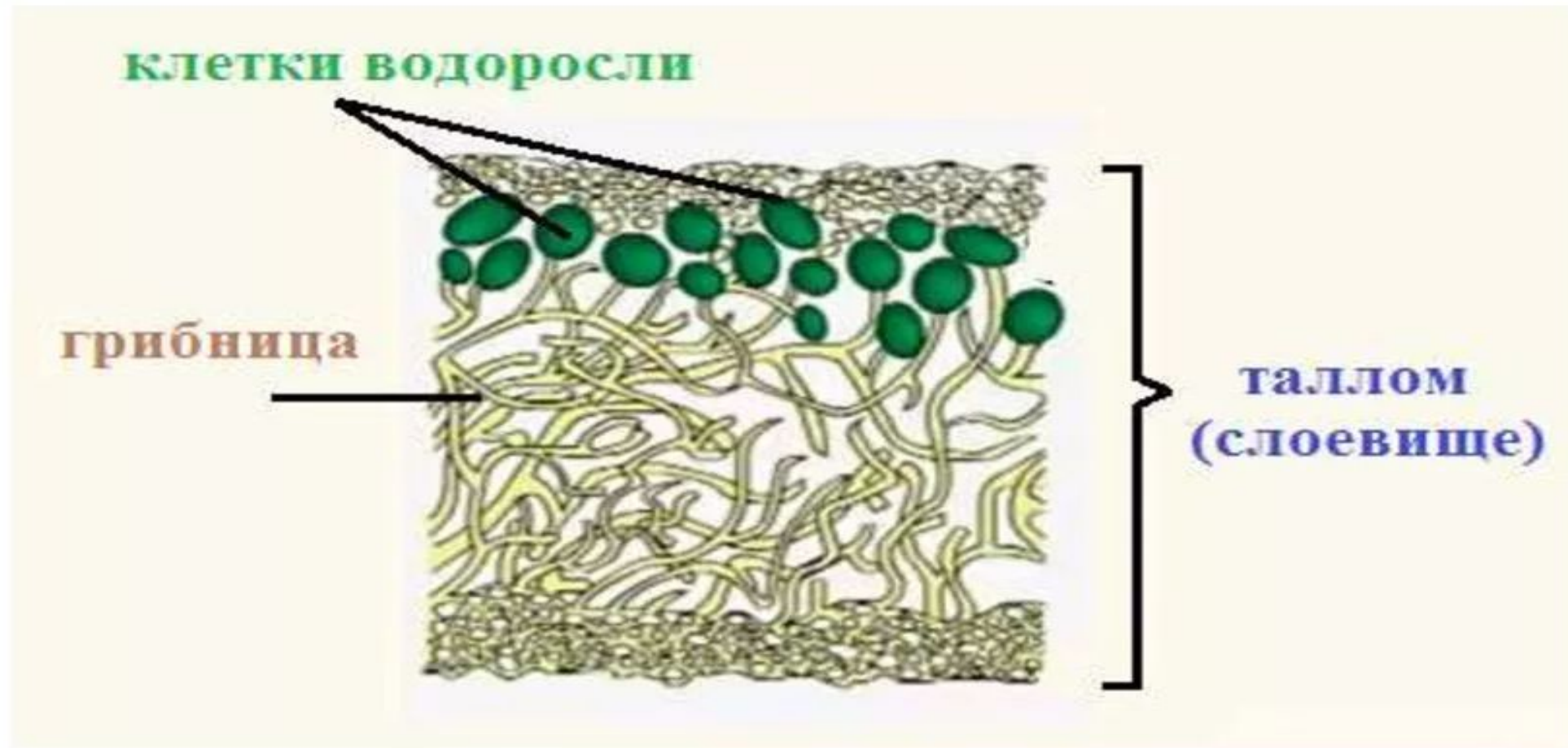
Лишайники

1. Авто-гетеротрофы
2. Симбиотические организмы: гриб + водоросль + бактерии
3. Слоевища: накипные, листоватые, кустистые, бородавчатые
4. Пионеры природы
5. Индикаторы чистоты
6. Пищевой продукт
7. Участник круговорота в-в



Строение лишайников

Строение лишайников – гриб образует слоевище (таллом). Клетки водоросли располагаются внутри этого слоевища.



1. Грибница-гриба-трутовика разрушает:

а) кору дерева; б) древесину; в) сердцевину.

2. Пищевые продукты из муки, в которую попали размолотые рожки спорыньи, вызывают у человека:

а) горечь во рту; б) расстройство кишечника;

в) судороги, боли головы, желудка, омертвление пальцев и пр.

3. Лишайники, живущие на коре деревьев, по отношению к дереву:

а) являются паразитами; б) не являются паразитами;

в) являются паразитами в начале своего роста и развития.

4. Корни деревьев и гифы грибницы многих шляпочных грибов образуют:

а) мицелий; б) микоризу; в) и мицелий, и микоризу.

5. Чертами сходства грибов и животных

являются:

- 1) Гетеротрофное питание
- 2) Способность к вегетативному размножению
- 3) Отсутствие хлорофилла
- 4) Постоянное нарастание
- 5) Запасной углевод – гликоген
- 6) Наличие клеточной стенки

6. Для микоризы характерны следующие особенности:

- 1) Является симбиозом гриба и растения
- 2) Полезна для гриба, но безразлична для растения
- 3) Имеется у покрытосеменных растений и некоторых папоротников
- 4) Состоит из нитей грибницы и корней деревьев
- 5) Образуется у мхов
- 6) Образуется у хвощей

Ответ: 1 - б, 2 - в,
 3 - б, 4 - б,
 5 - 1, 3, 5, 6 - 1, 3, 4

Домашнее задание

§ 18, вопросы к параграфу (устно)