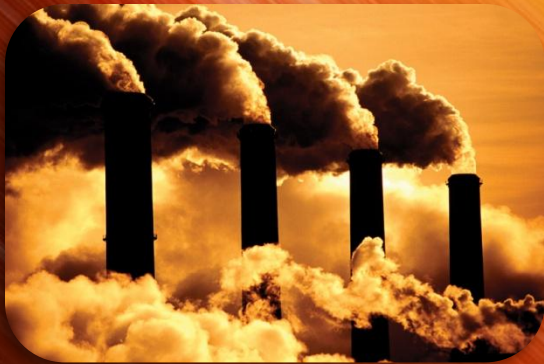


**Положительные и отрицательные  
внешние эффекты.  
Общественные и частные издержки.  
Экономический подход к экологии.  
Проблемы и способы  
государственного регулирования  
внешних эффектов.**

# Положительные и отрицательные внешние эффекты

*Что такое внешние эффекты?*

Потребление или производство какого-то блага может оказывать побочное воздействие на потребление или производство другого блага такие воздействия называются внешними эффектами. Под внешними эффектами подразумевают непосредственное (физическое) воздействие одного процесса на другой. Внешними эффектами не является воздействие одного процесса на другой через систему цен.



1. Воздействие может быть *отрицательным*, если оно выражается в снижении полезности какого-либо потребителя или выпуска какой-либо фирмы. В этом случае говорят об *отрицательном внешнем эффекте*, а уменьшение полезности или выпуска считают *внешними затратами* данного вида деятельности.

**Пример:**

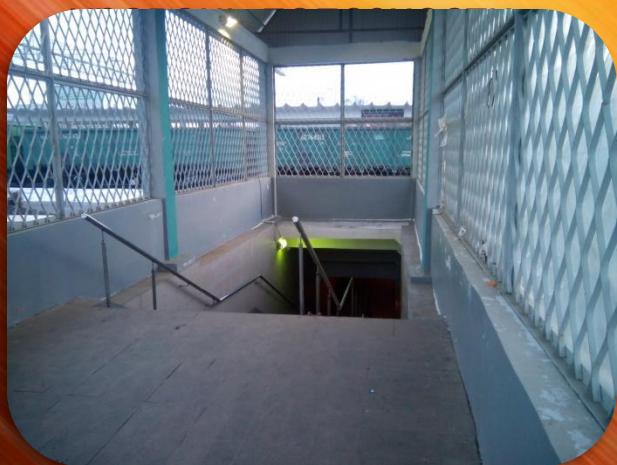
Загрязнение окружающей среды. Если химический завод сбрасывает свои отходы в реку, это приводит к росту заболеваемости людей из-за ухудшения качества воды. Если же потребители хотят очистить воду, это требует расходов. И в том и другом случае происходит увеличение денежных затрат потребителей и (или) уменьшение их уровня полезности.



2. Положительные внешние эффекты. Воздействие может быть положительным, если оно выражается в увеличении полезности стороннего потребителя или выпуска фирмы. В этом случае говорят о положительном внешнем эффекте, а прирост полезности или выпуска считают внешними выгодами данного вида деятельности.

**Пример:**

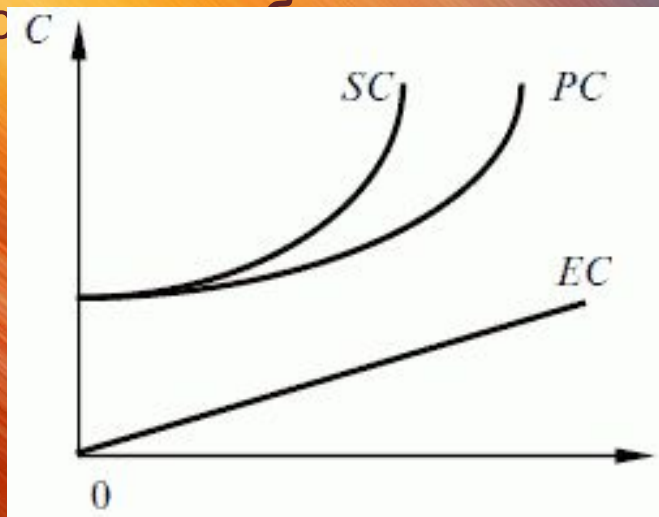
Ленинградское оптико-механическое объединение, территория которого отделена от основных городских магистралей железной дорогой, в свое время построило подземный переход под путями, которыми могли пользоваться все горожане. В результате вырос их



# Общественные и частные издержки

Издержки могут рассматриваться с различных позиций:

1. Если они исследуются с позиции отдельной фирмы (отдельного производителя), речь идет о **частных издержках(PC)**.
2. Если же издержки анализируются с позиции общества в целом, то возникают внешние эффекты и, как следствие, необходимость учитывать **общественные издержки(SC)**.



EC – Внешние издержки

# Экономический подход к ЭКОЛОГИИ

Экономический подход к экологическим проблемам подразумевает, что при оценке рациональности производственного процесса необходимо принимать во внимание как вред, наносимый природе, так и расходы общества на его устранение. Производство не должно иметь целью только создание материальных благ, этот процесс должен идти параллельно с сохранением природной среды. Достижение этого единства возможно только в условиях *экологизации производства*, характеризующегося систематической разработкой технологических, управленческих решений, как для эффективного использования природных ресурсов, так и для улучшения качества окружающей среды; учетом в расчетах экологических факторов, влияющих на развитие производства, и вред, наносимый им окружающей среде. Необходимо обеспечение разумного использования природных ресурсов, отвечающего экологическим особенностям определенной территории; проведение экологической ориентации хозяйственной деятельности, планирование и обоснование управленческих решений, выражающихся в прогрессивных направлениях взаимодействия природы и общества, экологической аттестации рабочих мест, усовершенствовании технологии выпускаемой продукции.

# Проблемы и способы государственного регулирования внешних эффектов

Государственные функции состоят в регулировании внешних эффектов - трансформацией внешних эффектов во внутренние (т.е. **интернализацией** внешних эффектов). Это достигается путем превращения индивидуальных предельных издержек или полезности в действительно общественные издержки или полезность.

**Корректирующие субсидии** регулируют *положительный внешний эффект* и выплачиваются потребителям или производителям товаров и услуг. Корректирующая субсидия позволяет трансформировать положительный внешний эффект при помощи снижения цены для потребителя и увеличения спроса.

Проблема регулирования *отрицательных внешних эффектов* заключается в использовании **корректирующего налогообложения**, благодаря которому происходит трансформация внешнего эффекта. Это приводит к тому, что цена продаваемого товара растет, а объем продаж сокращается. В современном мире с высоким уровнем развития промышленности особенно важным становится *регулирование уровня загрязнения природной среды*. В целях обеспечения условий для комфортного проживания населения государству необходимо выработать правильную стратегию в борьбе с загрязнением окружающей среды и проводить *эффективную политику* в этой области.



## Способы сокращения вредных выбросов в окружающую среду

1. Установление законом норм или стандартов по вредным выбросам;
2. Введение платы за выбросы;
3. «Бабл-принцип» - установление ограничения на выброс для целого предприятия или группы;
4. Продажа прав на загрязнение окружающей среды.

**Внешние (явные) издержки** – это те денежные расходы, которые несет предприятие из своего кармана в пользу поставщиков факторов производства.

**Экологизации производства** - это инструмент обеспечения экологической безопасности и достижения устойчивого развития, интегрирующий социоэкологоэкономические процессы, основанные на принятии взаимосвязанных экономических, технико-технологических, социальных решений, способствующих эффективному достижению экологических целей и задач в эколого-экономической производственной системе.

**Корректирующая субсидия** - это субсидия производителям или потребителям экономических благ, характеризующихся положительными внешними эффектами, которая позволяет приблизить предельные частные выгоды к предельным общественным.