

Профсоюз. Твой.

Ознакомительная презентация о
работе Профсоюзной
организации студентов НТГСПИ,
преимуществах членства



vk.com/profkom_ntgspi

vk.com/ibiyushkin

Профсоюзная организация студентов

- является базовым органом студенческого самоуправления, которая объединяет 85% студентов, обучающихся в институте.
- Профсоюз осуществляет мероприятия по защите прав и интересов обучающихся в институте. Кроме того, проводит совместную работу с администрацией по направлениям:
 - социально-правовая работа;
 - спортивно-оздоровительная работа;
 - контроль за общественным питанием;
 - жилищно-бытовая работа;
 - организационно-массовая и информационная работа;
 - профилактика правонарушений.
- Юридическое лицо – самостоятельно, руководствуется Уставом Профсоюза



**Долгополова
Людмила
Михайловна**

Председатель профкома
студентов НТГСПИ

***112А кабинет (главный
корпус)***



Основные направления работы

Информационное направление

- Академическая стипендия
- Социальная стипендия
- Повышенная академическая стипендия (Таймлайн)
- Стипендия в повышенном размере для студентов 1 и 2 курсов
- Права студентов



Социально-экономическое направление

- Материальная поддержка
- Диетическое питание
- Летнее оздоровление

Жилищно-бытовое и организация досуга

- Общежития
- Спонсорская деятельность



Нормативная база

- Приказ Минобрнауки России от 27.12.2016 N°1663
- Постановление Правительства РФ от 17.12.2016 N°1390
- локальные нормативные акты РГППУ

Доступны на сайтах ntspi.ru и rsvpu.ru



Государственная академическая стипендия

На текущий год установлена:

- СПО – 640 рублей
- ВПО – 1770 рубля



- Выплата производится не позднее 25 числа месяца
- Все первокурсники получают ГАС до окончания первой промежуточной аттестации, далее – в зависимости от успехов.

- надбавка к базовой академической стипендии в зависимости от успехов в учебе:
- «хорошо» - 1,25
- «хорошо» и «отлично» - 1,35
- «отлично» - 1,5

Государственная академическая стипендия

Как формируется ГАС?

- + Базовый размер стипендии
- + Уральский коэффициент (+15%)
- + Коэффициент успеваемости



Чтобы не отняли...

- Отсутствие оценок «удовлетворительно»
- Отсутствие академической задолженности

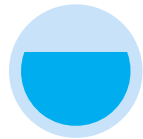


Повышенная академическая стипендия (Таймлайн)

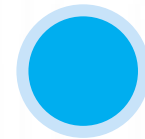
- Студентам за *особые достижения* в какой-либо одной или нескольких областях деятельности (**учебной, научно-исследовательской, общественной, культурно-творческой и спортивной**) *назначается* повышенная государственная академическая стипендия (ПГАС)



Работайте в одном из направлений

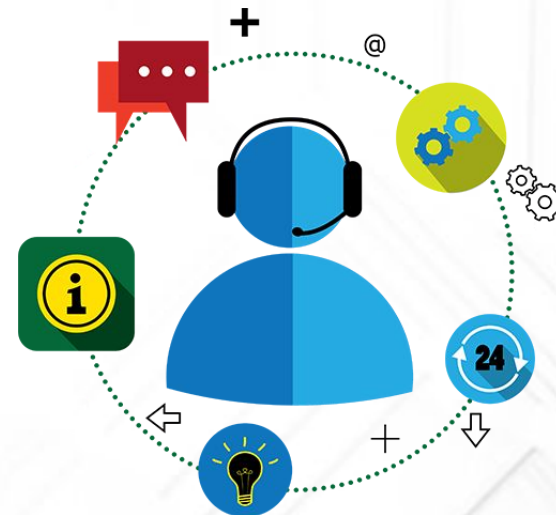


Своевременно прикрепляйте результаты в Таймлайн



Становитесь получателем ПГАС

- Назначается на один семестр;
- Студенты первого курса не могут претендовать на получение ПГАС, в виду отсутствия достижений;
- Студенты СПО не могут получать ПГАС.



Государственная социальная стипендия

На текущий год установлена:

- СПО – 960 рублей;
- ВПО – 2650 рублей;



ФАКТ:

- Выплачивается **каждый месяц** в течение срока действия основания со дня предоставления
- **Не зависит** от успеваемости

Государственная социальная стипендия

Назначается студентам, являющимся:

- детьми-сиротами и детьми, оставшимися без попечения родителей;
- детьми-инвалидами, инвалидами I и II групп, инвалидами с детства;
- студентам, подвергшимся воздействию радиации вследствие катастрофы на Чернобыльской АЭС и иных радиационных катастроф, вследствие ядерных испытаний на Семипалатинском полигоне;
- студентам, являющимся инвалидами вследствие военной травмы или заболевания, полученных в период прохождения военной службы, и ветеранами боевых действий;
- студентам из числа граждан, проходивших в течение не менее трех лет военную службу по контракту в Вооруженных Силах Российской Федерации... (см. Приказ №1663)
- а также студентам, получившим государственную социальную помощь.

Государственная социальная стипендия

Студентами, получившими государственную социальную помощь, обычно являются:

- Студенты из малоимущих семей
- Студенты из многодетных семей

Проживающие в общежитии, либо отдельно от родителей
(доход на человека ниже прожиточного минимума)



Государственная академическая и (или) социальная стипендия в повышенном размере

КРИТЕРИИ:

- Студент 1-2 курса
- Программа высшего образования
- Оценки «хорошо» и «отлично»
- Имеет право на получение государственной социальной стипендии

10900 рублей, т.е. не менее величины прожиточного минимума за IV квартал года, предшествующего году, в котором осуществлялось формирование стипендиального фонда ВУЗа

Диетическое питание

- Мера социальной поддержки, включающая льготные завтраки и обеды в столовой НТГСПИ на определённый период.
- Действительно также для студентов-контрактников
- Подробная информация последует позже



Летнее оздоровление

- Для членов Профсоюза предусмотрены путевки на море
- Распространяется на студентов контрактной формы обучения



Материальная ПОМОЩЬ

Два раза в течение учебного года нуждающийся студент может получить денежную выплату от Профсоюза

Выплата материальной помощи осуществляется по мере поступления бюджетных ассигнований на основании предоставленных подтверждающих документов

*Фонд выплаты материальной помощи формируется из средств бюджета в размере **25%** от Стипендиального фонда*

Получатели аналогичны получателям социальной стипендии, но с добавлением следующих категорий:

- из многодетных семей;
- из неполной семьи;
- имеющие родителей-инвалидов, родителей-пенсионеров;
- Дети-инвалиды III группы
- являющиеся донорами;
- находящиеся на диспансерном учете;
- проживающие в общежитии;
- не получающие стипендию;
- занимающиеся волонтерской деятельностью;

Материальная ПОМОЩЬ



А также временно оказавшиеся
в затруднительном положении
в связи с:

- прохождением лечения;
- компенсацией оплаты проезда к месту проведения конференций, конкурсов и иных мероприятий, на которых студент представляет ВУЗ, в том числе организационные взносы за участие;
- рождением ребенка;
- чрезвычайными обстоятельствами (стихийные бедствия, аварии, вооруженные конфликты, экологические катастрофы, пожары, кражи, уничтожение личного имущества и т.п.)
- в иных случаях

Материальная помощь



Минимальная сумма для оказания материальной помощи

СПО – 1442 рубля
ВПО – 3972 рубля

В каждом случае к базовому размеру стипендии применяется утвержденный коэффициент

Основание: ВПО, не получающий академическую стипендию

Прилагаемые документы: Копия ИНН, сведения об успеваемости и посещаемости

Расчет: 1484 (база) x 2,2 (установленный коэф)
= 3454 ₺

Общежития

- Заключение договоров на найм жилого помещения;
- Распределение мест в общежитии;
- Спонсорская помощь в проведении культурно-развлекательных мероприятий;
- Согласование ремонтных работ;
- Приобретение мебели.



Ваши права

- ✓ Бесплатный доступ к информационным фондам, социально-бытовым объектам филиала
- ✓ Каникулы не менее 7 недель, в том числе не менее 2 недель в зимний период
- ✓ Свободные от обучения дни в связи с заключением брака, рождением ребенка, беременностью (в определенных случаях)

Профком согласует

- ✓ Все приказы, локальные нормативные акты касающиеся качества обучения, стипендий
- ✓ План мероприятий по обеспечению безопасных и комфортных условий проживания в общежитии

Профком обеспечивает

- ✓ Бесперебойную работу пунктов питания в течение учебного года
- ✓ Осуществляет контроль работы столовой и буфетов



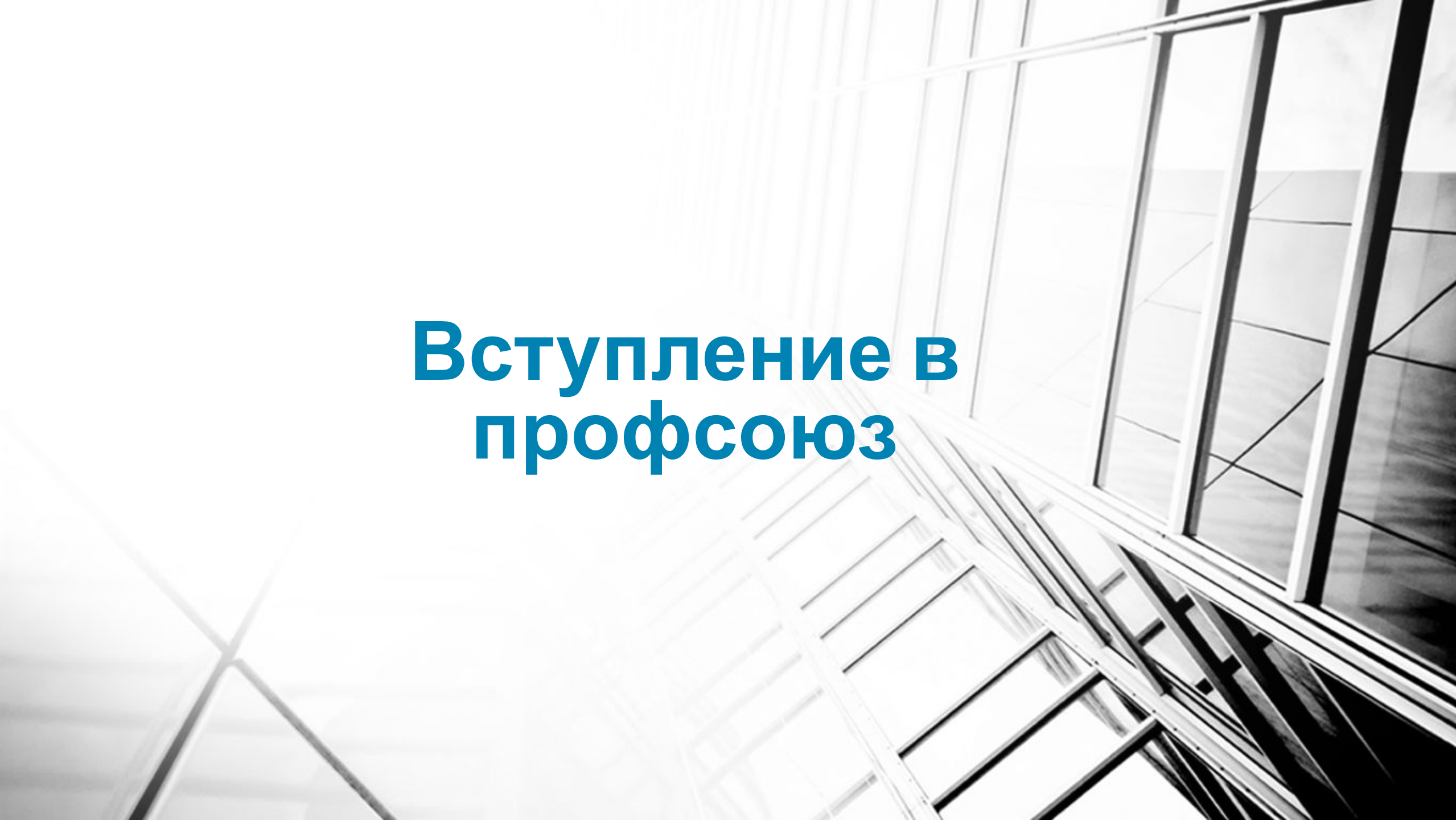
За 2017 год:

- ✓ Выплачено мат. помощи свыше **~1 023 790** рублей (**115** человек, ФЕМИ)
- ✓ Снижена стоимость за проживание в общежитии
- ✓ Произведен ремонт **10** комнат
- ✓ Закуплено оборудование и мебель
- ✓ Обеспечено проведение нескольких мероприятий



- Вы можете пользоваться бесплатным Wi-Fi в институте!
- *для этого нужно написать заявление по форме (образец на стенде) и отнести его в ИТ-отдел*





Вступление в профсоюз

38

Российской Федерации
долларов

14₽

Заполнение заявлений и учетных карточек

- Сначала заявление о принятии
- Потом Учетная карточка

Председателю ПО студентов НТГСПА
Долгополовой Л.М.
обучающегося _____ (ф-та)
_____ (группа)
_____ (Ф.И.О. заявителя)
заявление.

Прошу принять меня в члены Профсоюза работников народного образования и науки РФ, в профсоюзную организацию студентов НТГСПА.

_____ число _____ подпись _____

Директору филиала РГТПУ в г. Нижнем Тагиле
Егоровой Л.Е.
обучающегося _____ (ф-та)
_____ (группа)
_____ (Ф.И.О. заявителя)
заявление.

Прошу вычитать профсоюзные взносы из стипендии в размере 2%.

_____ число _____ подпись _____

Профсоюз работников народного образования и науки
Российской Федерации

УЧЕТНАЯ КАРТОЧКА ЧЛЕНА ПРОФСОЮЗА
Членский билет № _____

Фамилия _____
Имя _____ отчество _____
Год рождения _____ Год вступления в Профсоюз _____
Занимаемая должность _____
Участие в профсоюзной работе _____

Профсоюзные награды _____

Дата постановки на учет _____
Форма уплаты членского профсоюзного взноса _____
Сведения об уплате взносов (по годам) _____

Домашний адрес _____

Подпись члена Профсоюза _____
Председатель профсоюзной орг. _____

1

Председателю ПО студентов НТГСПА
Долгополовой Л.М.
обучающегося фемин (ф-та)
Нт-107оБХ (группа)
Иванова Ивана
Ивановича
(Ф.И.О. полностью)

заявление.

Прошу принять меня в члены Профсоюза работников народного образования и науки РФ, в профсоюзную организацию студентов НТГСПА.

01.09.2018

число

Ваша подпись

подпись

Директору филиала РГППУ в г. Нижнем Тагиле
Егоровой Л.Е.
обучающегося фемин (ф-та)
Нт-107оБХ (группа)
Иванова Ивана
Ивановича
(Ф.И.О. полностью)

заявление.

Прошу вычитать профсоюзные взносы из стипендии в размере 2%.

01.09.2018

число

Ваша подпись

подпись

Факультет, группа
ФИО в родительном падеже

ДАТА: 01.09.2018 // подпись

Контрактники не заполняют нижнюю часть

Профсоюз работников народного образования и науки
Российской Федерации

УЧЕТНАЯ КАРТОЧКА ЧЛЕНА ПРОФСОЮЗА

Членский билет № _____

Фамилия Иванов

Имя Иван отчество Иванович

Год рождения 14.07.00 Год вступления в Профсоюз 2018

Занимаемая должность _____

Участие в профсоюзной работе _____

Профсоюзные награды _____

Дата постановки на учет 01.09.2018

Форма уплаты членского профсоюзного взноса _____

Сведения об уплате взносов (по годам) 2018

Домашний адрес ПО ПАСПОРТУ

Подпись члена Профсоюза ваша подпись

Председатель профсоюзной орг. _____

контракт: налич
бюджет: б/н

