

# **Лекция 9.**

## **Кузов полувагона**

**Полувагоны предназначены для перевозки угля, руды, леса, других сыпучих и штучных грузов, не требующих укрытия и защиты. Полувагон не имеет крыши, что удобно для применения разных средств механизации при загрузке и выгрузке.**





# **Универсальные полувагоны**

## **Основные модели**

**12-119, 12-132, 12-753.**

**гп 69-70 т;**

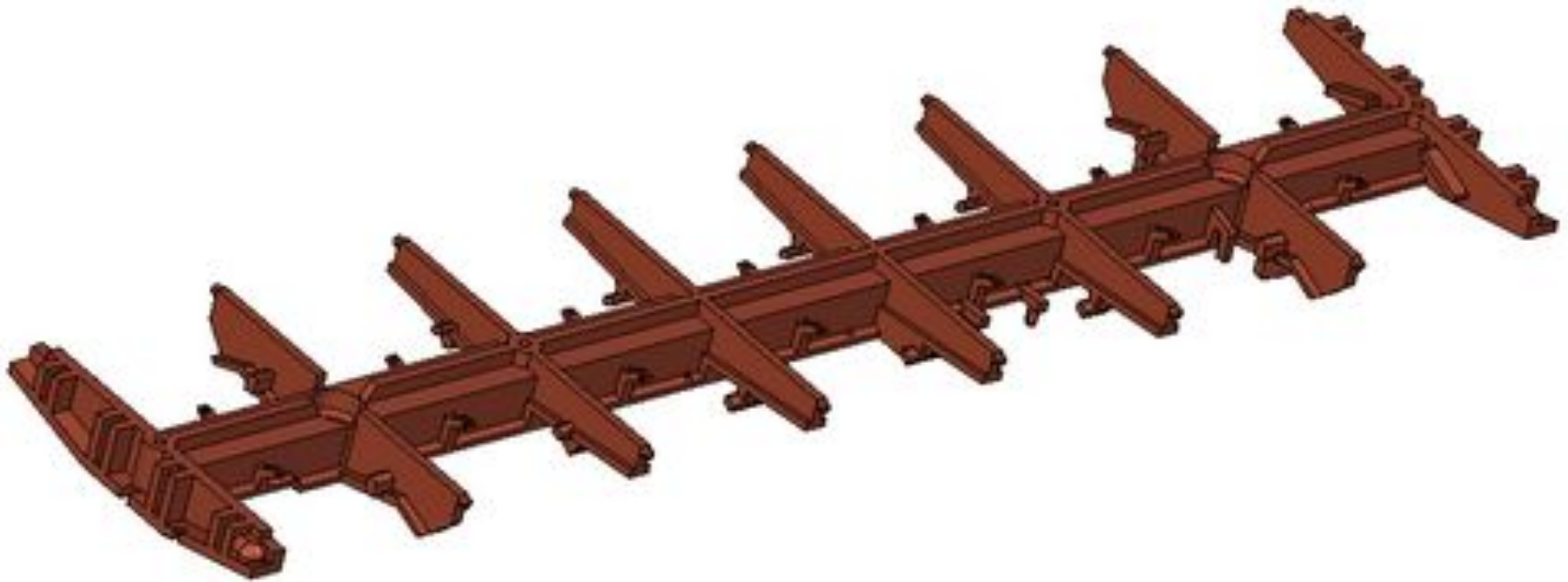
**тара 22,5 – 24 т;**

**длина по осям сцепления**

**13,92 м.**

**Рама не имеет никаких продольных балок, но имеет 4 вспомогательных поперечных двутаврового сечения. Ко всем поперечным балкам приварены кронштейны для опоры люков в открытом положении. К хребтовой балке приварены петли для люков.**

# Рама полувагона



# Рама полувагона

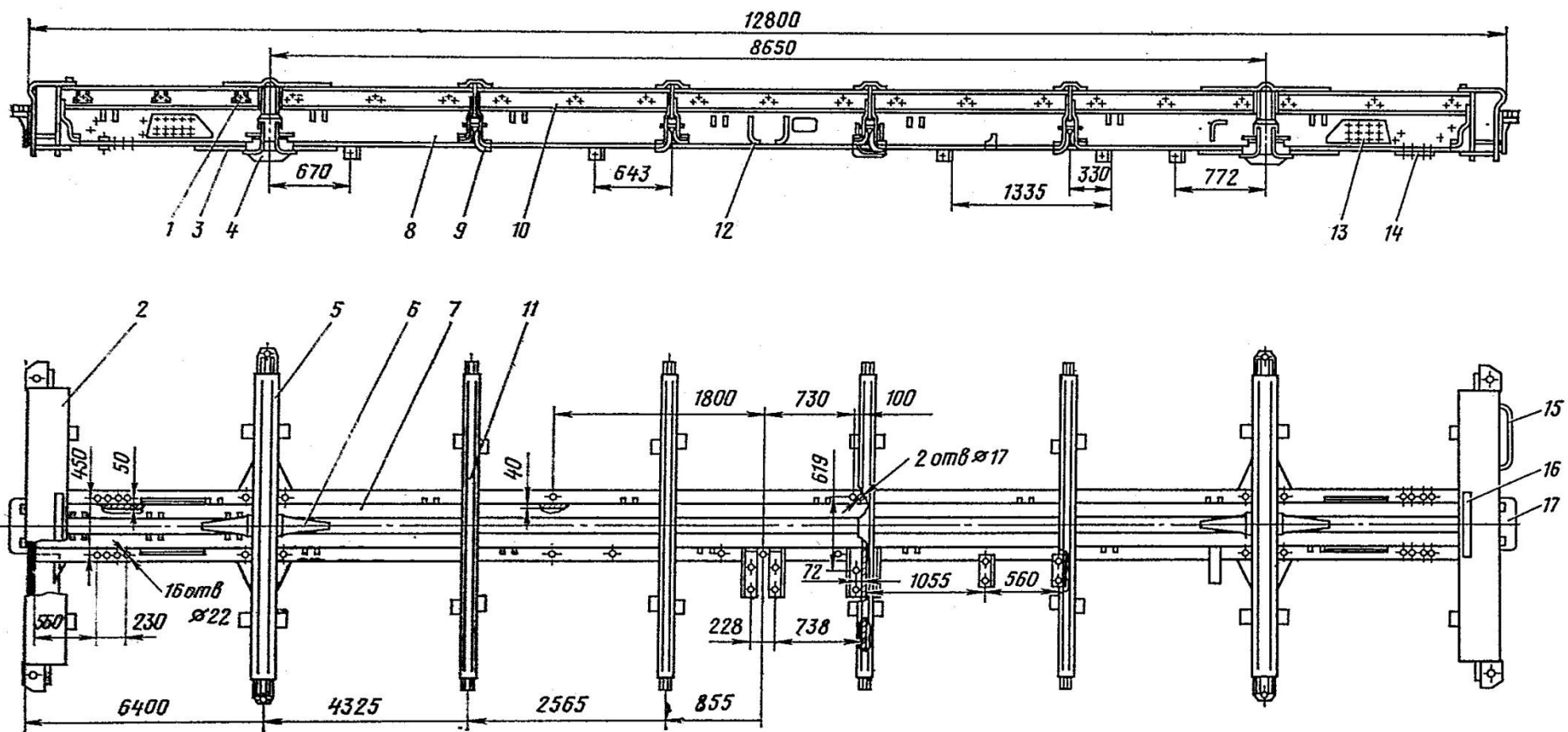
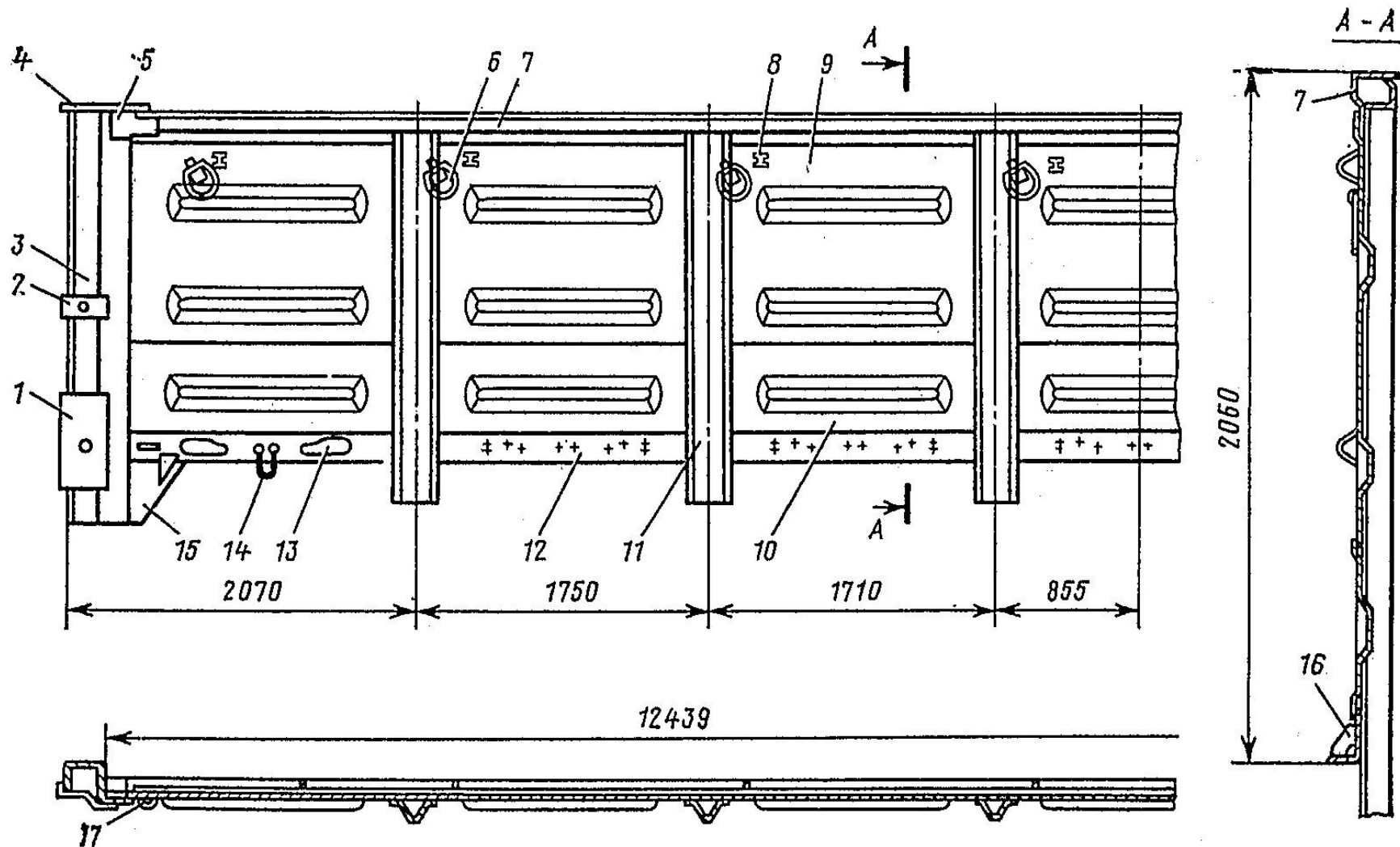


Рис. 8.27. Рама универсального четырехосного полувагона



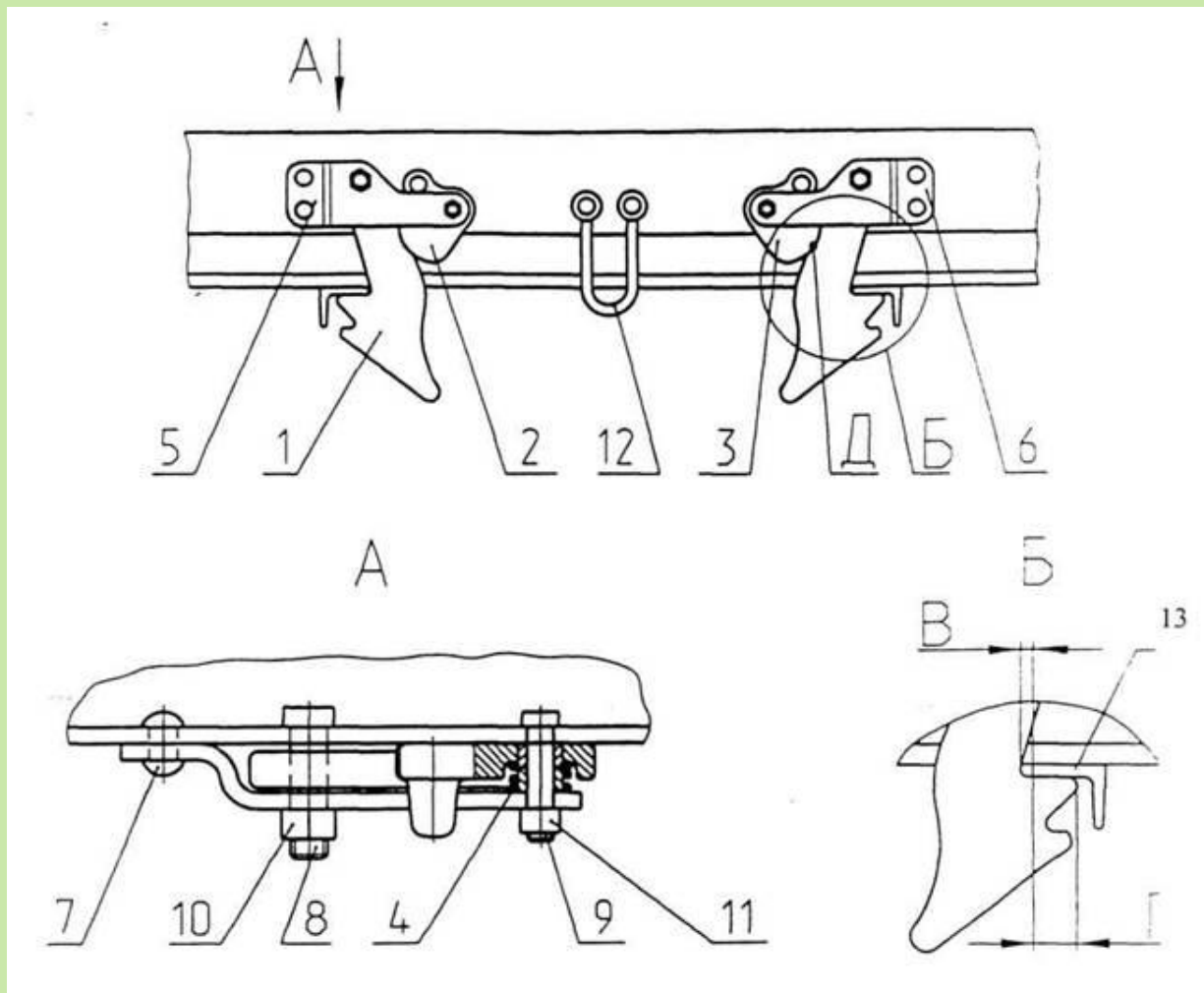
**Боковая стена – сварная из каркаса и обшивки. Каркас – 8 стоек и две обвязки – верхняя и нижняя. Обшивка – гофрированные стальные листы толщиной сверху 4 мм, снизу 5 мм. На боковых стенах есть увязочные кольца, скобы. На нижней обвязке установлены запорные устройства люков, состоящие из закидки (имеет два зуба), сектора и планки. Также имеются скобы, с помощью которых люки подтягиваются ломом.**



Боковая стена универсального четырехосного полувагона

# Механизм записания люка:

1-закидка; 2-сектор; 3-планка; 12-петля

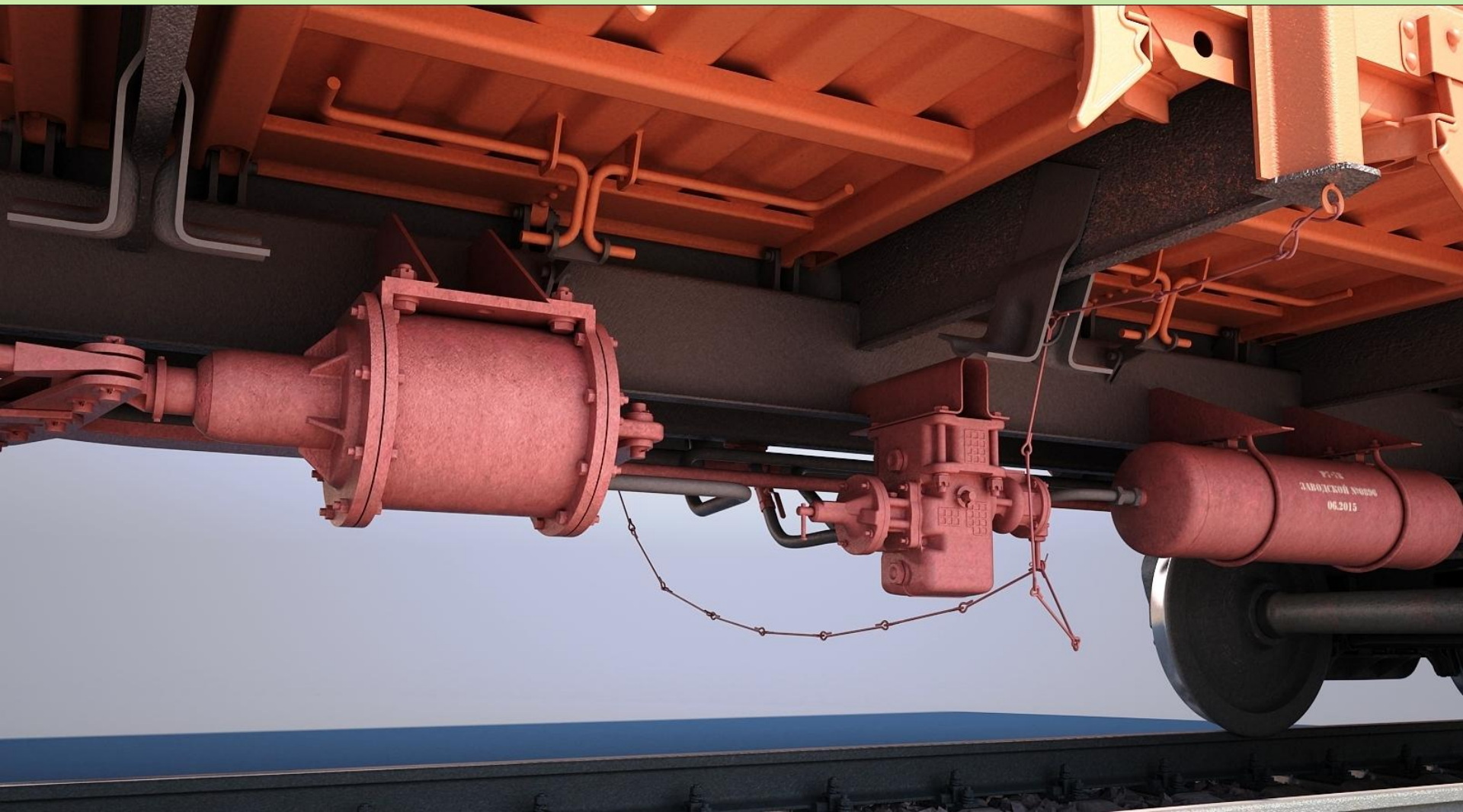






**Люки, образующие пол кузова, (по 7 с каждой стороны) шарнирно крепятся к хребтовой балке с помощью трех петель. Они изготовлены из металлических гофрированных листов толщиной 5 мм, подкрепленных ребрами жесткости. Снизу есть торсион, который облегчает закрывание люка.**





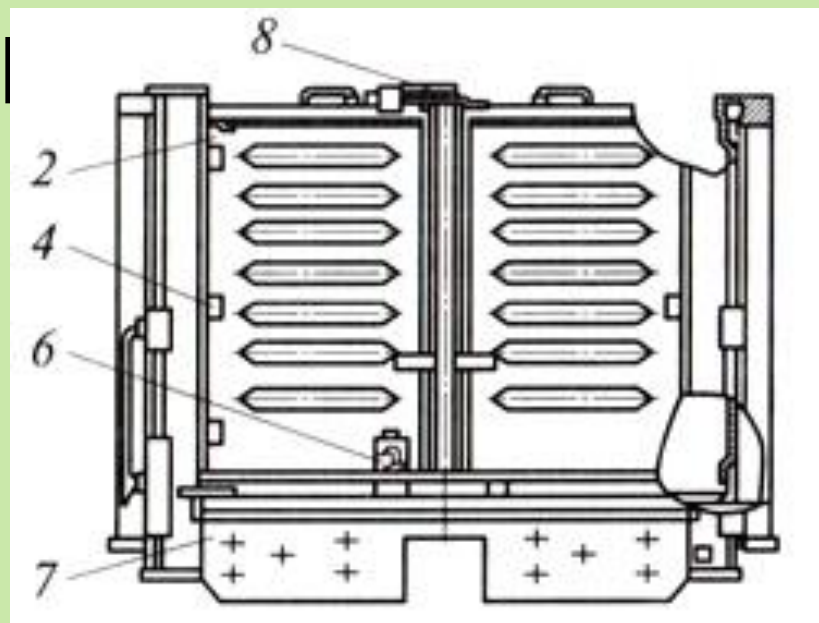








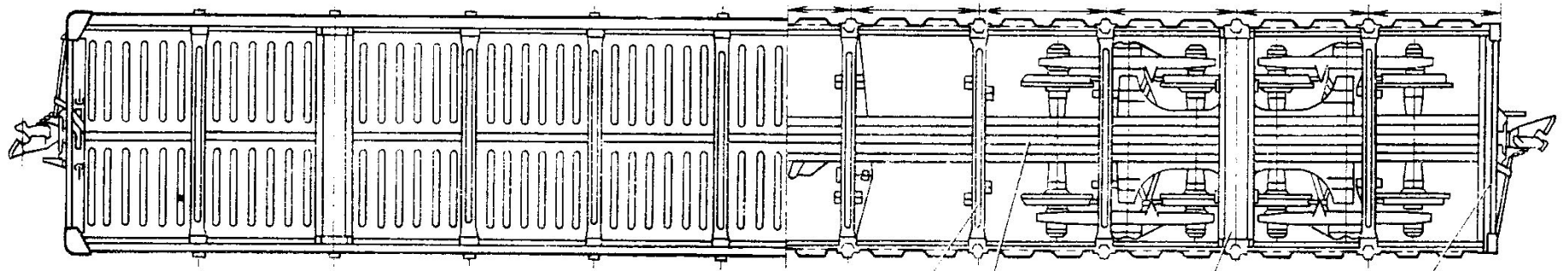
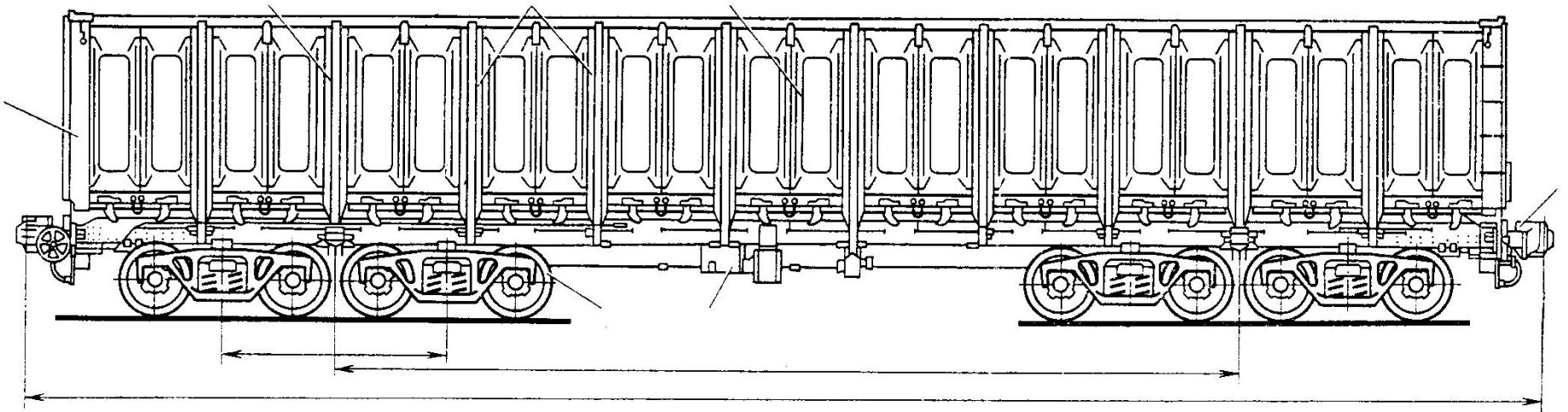
**Торцовые стены  
представляют собой  
двухстворчатые двери,  
открывающиеся**



**Четырехосный вагон модели 12-119 имеет кузов с глухими торцовыми стенами. Это придаёт кузову большую жёсткость, предотвращает потери сыпучего груза через щели в дверях, позволяет увеличить объём кузова на 2 куб. метра без увеличения длины.**

**Но перевозка лесо- и пиломатериалов в таких вагонах бывает не удобной.**

**Выпускаются также  
восьмиосные  
полувагоны, имеющие  
не 14, а 22  
разгрузочных люка и  
шестиосные с 16  
разгрузочными  
люками.**



# **Специализированные полувагоны**



**Специализированный полувагон с глухим кузовом модели 12-1592 не имеет люков, они заменены сплошным настилом пола из листов толщиной 6 мм. Торцевые стены также выполнены глухими. Для стока воды и зачистки кузова в полу предусмотрены два люка, открывающиеся вовнутрь. Люки расположены по диагонали кузова в его углах. Эти вагоны для перевозки массовых сыпучих грузов в замкнутых маршрутах с выгрузкой на вагоноопрокидывателях.**







**УВЗ приступил к изготовлению полувагонов с глухим кузовом моделей 12-197, 12-197-01.**

**Отличительной особенностью данных полувагонов являются скругленные сопряжения боковой стены и пола, гладкая обшивка боковых и торцевых стен. Эти изменения в конструкции позволяют без остатка выгружать перевозимые грузы.**



ПОСТРОЕН-84  
17.07.08

000000000

03 01

08 14

03

03

03

САВ  
Рославльский  
вагоностроительный  
завод

20

РЖД

опытный

ТАРХ 25 т

01.0001

РАЗДЕЛЬНОЕ ТОРМОЖЕНИЕ

000000000

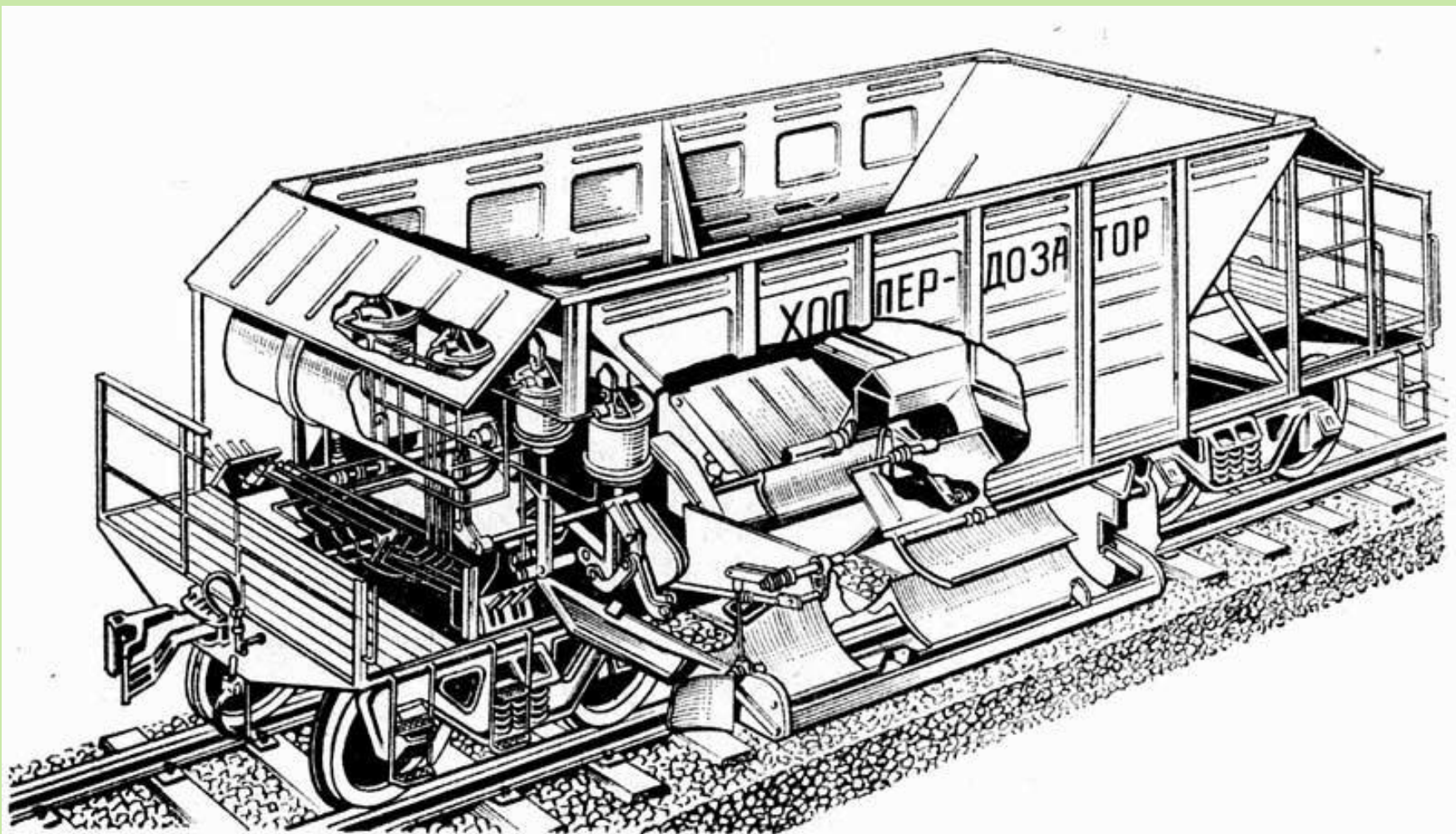
20

03030001

**К специализированным полувагонам относят также открытые вагоны-хопперы для перевозки щебня, окатышей и проч., а также думпкары – вагоны самосвалы. Кузов думпкара может разгружаться на любую сторону при помощи пневматических цилиндров, имеющих дистанционное управление разгрузкой.**









3070

5875

63 Т

ДОЗАТОР  
ЦІПНИ ДВЗ



20

ДПТР 55-76

ВІСЬОТА ВАЖИ ПРАКЕ 11.5 м  
РИСКОРНОВІТЬ

51.5.1996-2006

ДР 416

ПРИПИСАН

ЗАПРЕЩАЄТЬСЯ  
НАХОДИТЬСЯ ВІСТРИ КІСОДА

КРЯВРЗ

С ГОРЯ НЕ СПІСВАТЬ

Informational sign on a stand.

# Думпкар





С ГОРКИ  
НЕ СПУСКАТЬ!

365  
Изм. № 50 1514

105т

50т

БМ. ПОМ. 21 07 "ТЕУПОР"

40975

483  
301354



**Урок окончен**