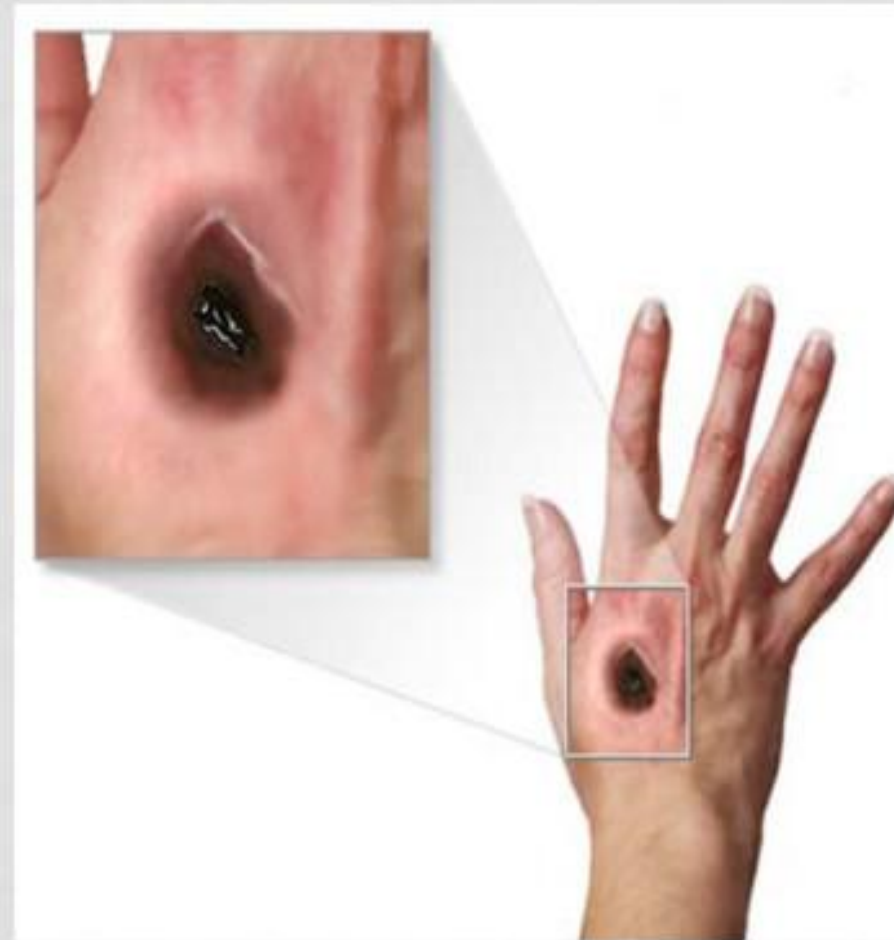


СІБІР ЖАРАСЫ ТУРАЛЫ

Анықтамасы. *Bacillus anthracis* қоздырғышымен шақырылатын, клиникасында терінің серозды геморрагиялық қабынуымен, лимфа түйіндерінің ұлғаюымен, қызба және интоксикациямен сипатталатын жедел бактериальды зоонозды инфекциялық ауру.



ЭТИОЛОГИЯСЫ



- Қасиеті-қозғалмайтын, капсула түзетін грам оң таяқша (антифагоцитарлы әсері бар). Сыртқы ортада спора түзеді. Экзотоксин бөледі, оның әсері:
- тканьдік ісіну
- тканьдік тыныс алу процесінің бұзылысы
- фагоциттер белсенділігін тежейді.

Қоздырғышы

- *Қоздырғышы. Сыртқы ортаға төзімді келетін таяқша тәріздес, грам әдісімен, аналин бояуларының барлық түрімен боялатын, капсула түзетін аэробты микроб. Жер қыртысында өсіп- өнеді және спора түзеді. Топалан бацилласы вегетативті түрде сыртқы ортаның әсеріне онша төзімді емес, споралы түрі бұған керісінше өте төзімді ж/е ұзақ жылдар бойына тіршілік кабілетін сақтайды. Сойылмаған бітеу өлікте ауру қоздырғышы жаз кездері 1-3 тәулік ішінде құрып бітеді. Топалаңнан өлген малды сойған кезде оттегінің әсерінен қоздырғышы спораға айналатындықтан мұндай малды жарып көруге қатаң тиым салынады. Спора әр түрлі химиялық заттар мен физикалық құбылыстарға аса төзімді, тіпті ол тікелей түскен күн сәулесінен 4 күнге дейін өлмей, шыдап басқа, қайнаған суда 45-60 минутқа, 140 градусқа дейін қызған ауада 3 сағатқа, 1 пайыз формалин мен 10 пайыз күйдіргіш натрий ерітіндісінде 2 сағатқа төзеді. Ол тұздалған теріде де тіршілік ете береді. Ауру қоздырғышы сыртқы ортада сапрофит ретінде өмір сүріп, шаң-тозаң, ағынды су, қан сорғыш кенелер арқылы бір жерден екінші жерге ауысып жанадан індет ошағын құрайды.*

Эпизоотологиясы

Эпизоотологиясы. Сібір жарасы өте кең тараған ауру. Оған ірі қара, қой, ешкі, жылқы, бұғы, түйе т.б. сондай-ақ жабайы шөп қоректілер шалдығады. Шошқа сирек, ит пен мысық бацилламен өте көп мөлшерде залалданғанда ғана ауырады. Сақа жануарларға қарағанда төл індетке біршама жиі шалдығады. Сібір жарасы - маусымды індет. Ол әсіресе қуаңшылықты жылдары маусым-қыркүйек айларында жиі тарайды.

Клиникалық көрінісі

Бет-жақ аймағында, әдетте сібір жарасының жергілікті шектелген (терілік) түрі дамиды. Ауру жәй, жалпы көріністері байқалмай дамуы мүмкін, бірақ дене қызуы 38° -қа дейін көтеріледі. Ауру басталар алдында бет терісінде қышитын түйіншек пайда болады. Оның ортасында қанды бөртік, ал айналасында үлкен инфильтрат дамып, жұмсақ тіндері домбығып ісінеді. Бөртік өздігінен жарылып, инфильтраттың бетінде қатты қара түсті қабыршақ пайда болады.

Қабыршақтың айналасынан сарысу шығып тұрады. Инфильтрат айналасы білікті ісініп, түбі қарайған жара пайда болады. Жараның айналасындағы күлдіреген көпіршіктер жарылып 5 – 6 күннен кейін көршиқан дамиды. Жұтқыншақ ісінгенде аурудың тыныс алуы нашарлап, жұтынғанда ауырсынып, дауысы қарлығады.

Диагноз

- Диагнозын анықтау үшін ауру қанын, үлкен дәретін бактериологиялық зерттеуге алады және антроксинмен терісіне аллергиялық сынақ қояды. Науқастың жұмысы ауру жануарлармен байланысты болғанын анықтау диагноз қою үшін өте маңызды. Сібір жарасын шиқан, көршиқан, тілмеден ажырата біл

