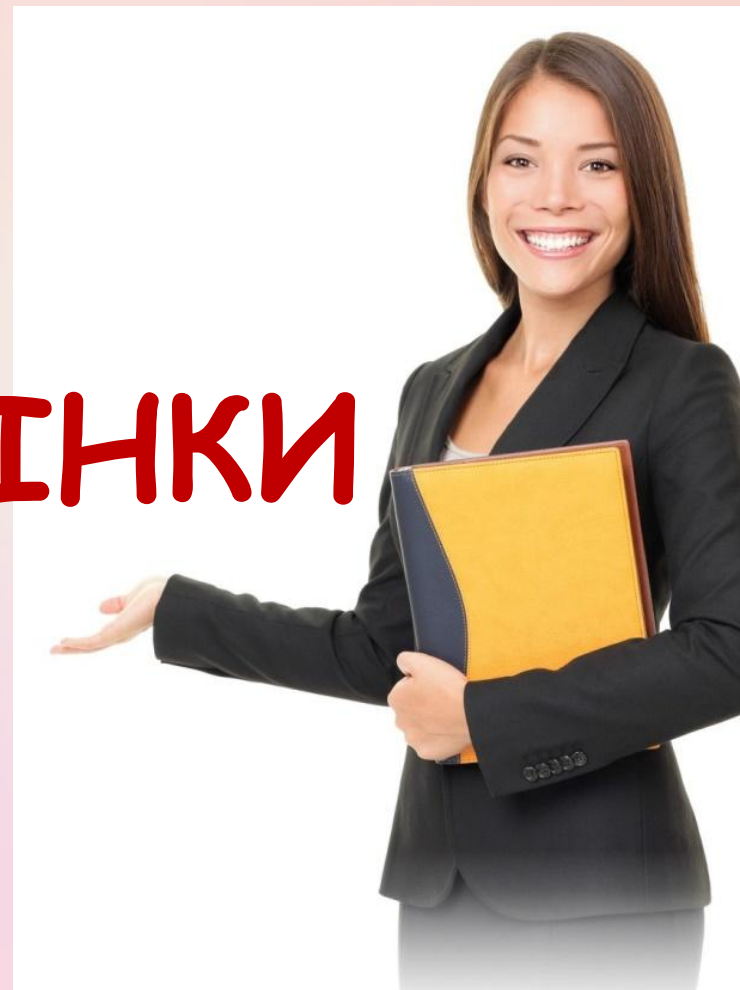


ІМІДЖ ДІЛОВОЇ ЖІНКИ

Виконала:
студентка групи
КІУКІ-20-3
Трофименко І.В.



Що таке імідж ?



Імідж (від лат. *imago* - образ, вид) - зовнішній образ, створюваний суб'єктом, з метою викликати певне враження, думку, ставлення у



ІМІДЖ



Зачіск

а

Стил

ь

Поведінк

а



Одя

г

Взутт

я

Макія

ж



ОДЯГ

Кольори одягу повинні

Взимку (темні):

- чорний;
- сірий;
- синій;
- вишневий;
- бордо.



**Навесні і влітку
(світлі):**

- беж;
- сірувато-бежевий,
- карамель.



СУКНІ



Сукні можна носити з піджаком, якщо кольори стилі і тканини узгоджуються.

Ідеальним варіантом стане суворе, консервативне плаття, яке, підкреслить жіночність і фігуру леді.

БЛУЗКИ

Блузка може бути кольоровою або однотонною і комбінуватися з шарфиком або скромним намистом.

Блузки без рукавів не підходять під діловий стиль, але короткий рукав прийнятний в більшості випадків.



КОСТЮМИ

Кращий варіант - класичний стильний діловий костюм.

Частини костюма повинні легко комбінуватися з піджаками або спідницями від інших костюмів.

Костюм повинен сидіти злегка вільно.



СПІДНИЦІ

Прийнятна довжина спідниці - трохи вище коліна.

Спідниці можуть бути прямими, розкльошонними або плісированими, із застібкою ззаду чи збоку.

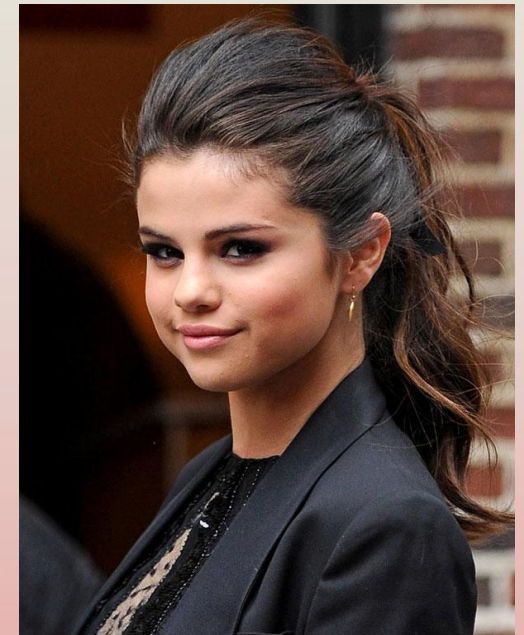
Найкраще вибирати однотонні кольори:

- чорний,
- білий,
- бежевий,
- коричневий,
- ...



ЗАЧІСКА

Не повинна справляти враження легковажності або романтичності. Вона повинна бути гладкою, щоб справляти враження стабільності і консерватизму.

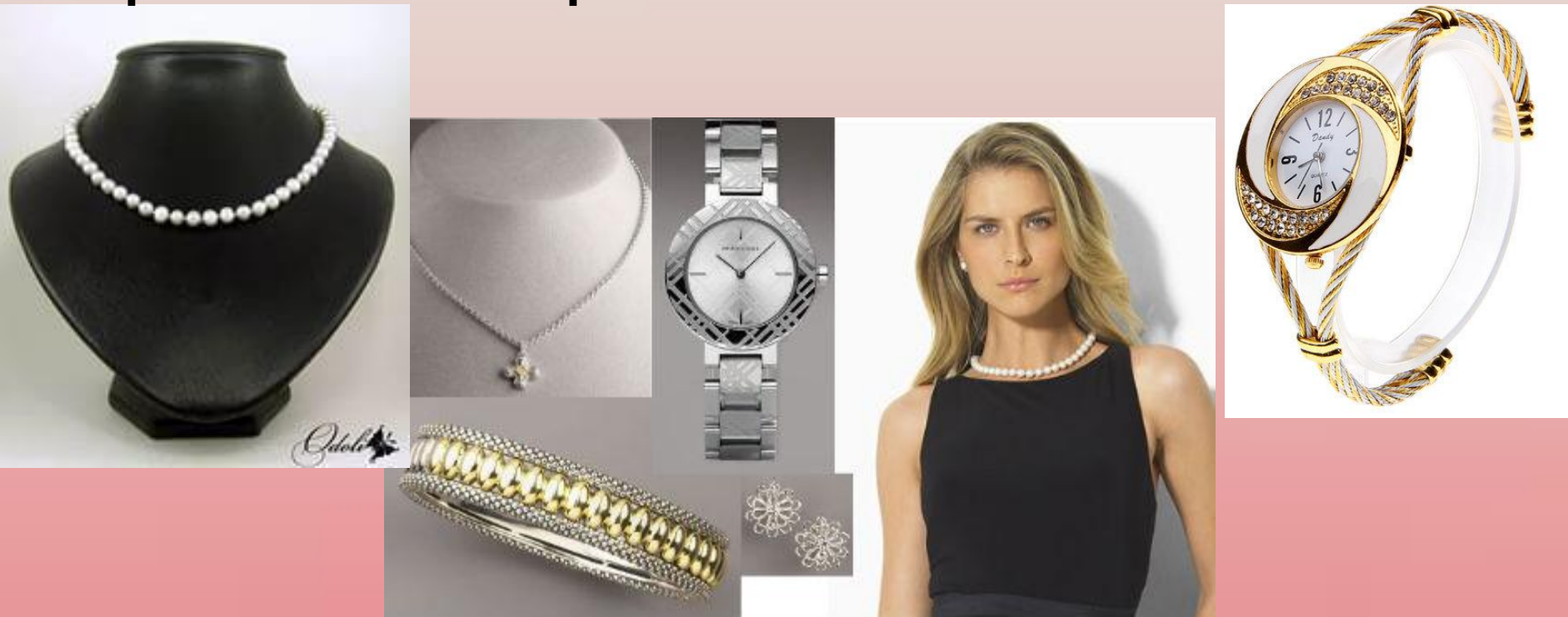


Локони не повинні недбало вибиватися з укладання. На волоссі не повинно бути помітно присутність гелю і лаку.

ПРИКРАСИ

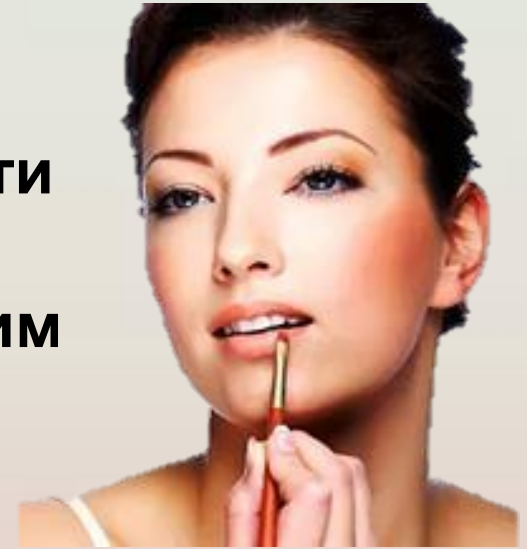
Краще підбирати строгі і невеликі – золоті сережки класичного стилю, нитка перлів, годинник суворої лаконічної форми, бажано відомої фірми.

Не варто надягати на роботу великі браслети, об'ємні сережки і великі персні.



МАКІЯЖ

Макіяж повинен бути ненав'язливим, естетичним і близьким до природного.



Не рекомендовано використовувати занадто яскраві кольори помади, тіней та іншої косметики

РЕКОМЕНДАЦІЇ

не рекомендується



- короткі спідниці;
облягаючі блузки;
туфлі на високій платформі;
спідниці без колготок;
• шльопанці

рекомендується

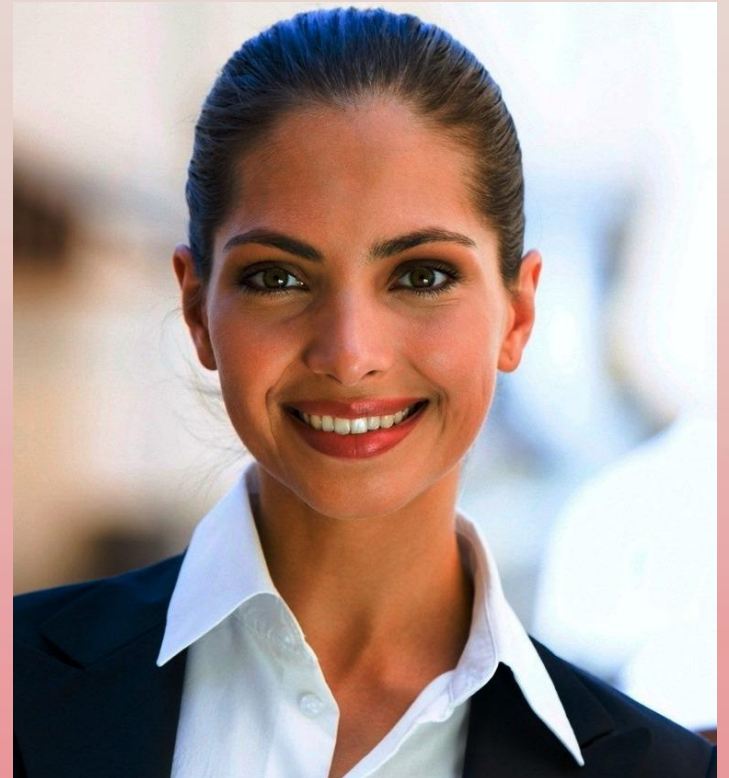


- тональний крем,
• блиск для губ,
• туш для вій
• легка туалетна вода

- темні мокасини або чорні «човники» підійдуть для «змінного взуття».

ПОВЕДІНКА

Формуючи свій діловий імідж і склавши до купи всі компоненти зовнішнього вигляду, важливо пам'ятати про те, що стриманим і діловим повинен бути не тільки зовнішній вигляд, але і поведінка.



ВИСНОВ

Імідж — один із головних елементів, що визначає успішність ділової людини.

Уміння одягатися - це наука і мистецтво, і цьому мистецтву треба вчитися.

Тож і ми, учениці ДНЗ «Запорізьке вище професійне училище», отримуючи знання з професії «Адміністратор», як і всі українські ділові жінки, намагаємося виглядати стильно, бо розуміємо, що для ділової жінки це вміння найбільш важливе, адже від того, яке враження справляє ділова жінка, залежить ставлення відвідувачів, клієнтів, співробітників і партнерів до неї самої і до установи в цілому.



ВИКОРИСТАНА ЛІТЕРАТУРА

1.Тимошенко НЛ. Одяг ділової людини // Політика і час. — 2000. — № 1-2.

2.Палеха Ю. Іміджологія: Навчальний посібник/ Юрій Палеха,; За заг. ред. З. І. Тимошенко; Європейський ун-т. - К.: Вид-во Європейського ун-ту, 2004, 2005. - 322 с.

Дякую за увагу!