

An aerial, high-angle photograph of a dense urban landscape, likely a financial district, featuring numerous tall skyscrapers with glass facades. The image is overlaid with a network of thin, dark, irregular lines that resemble cracks in glass or a digital grid. The text is centered and written in a bright green, sans-serif font.

Презентация
объекта
коммерческой
недвижимости
в городе Горячий
Ключ

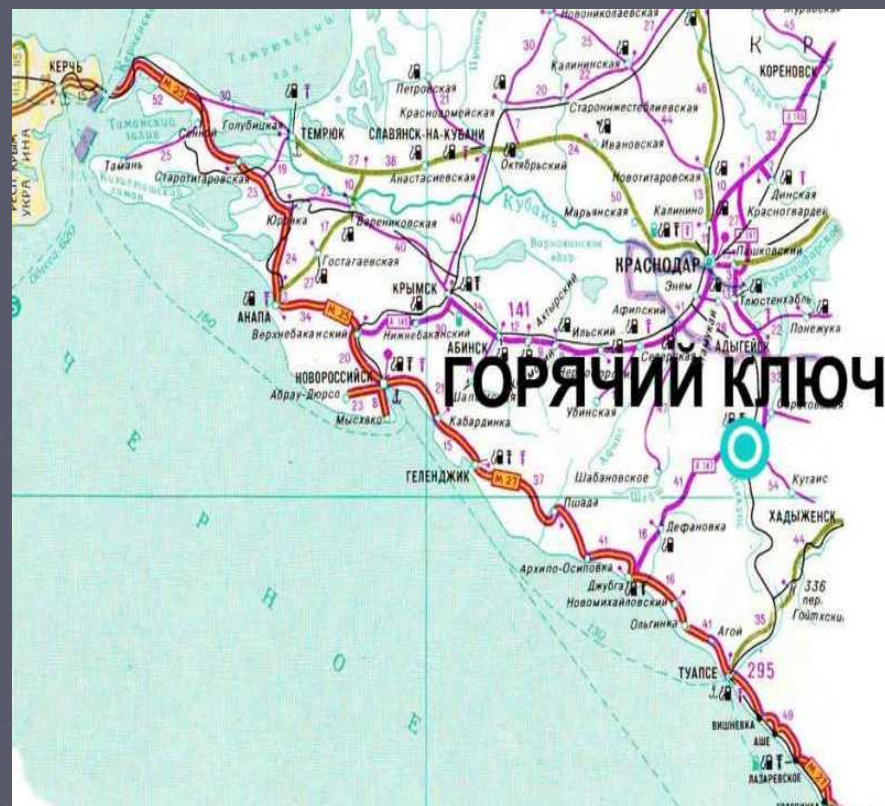
Основные характеристики объектов

- ▶ Предлагаем на продажу земельный участок и расположенное на нём нежилое здание (цех хлебобулочных изделий, кондитерский цех, магазин, с оборудованием)!
- ▶ Адрес: Краснодарский край, г. Горячий Ключ, ул. Псекупская, 99
- ▶ З/у разр. исп.: для эксплуатации цеха хлебобулочных изделий, кондитерского цеха и магазина
- ▶ Площадь з/у: 1199 м²
- ▶ 2-ух этажное здание + подвал+2 пристройки.
- ▶ Общая площадь здания: 1 005,6 м²
- ▶ Три отдельных входа в здание
- ▶ Наземный паркинг



Краткая характеристика региона

- ▶ Регион – Краснодарский край
- ▶ Административный центр муниципального образования – Горячий Ключ
- ▶ Население региона - 5 600 893 чел.
- ▶ Население Горячего Ключа – 36 807 чел.
- ▶ Расстояние до Сочи – 230 км
- ▶ Расстояние до Краснодара – 61 км
- ▶ Расстояние до Джубги – 60 км



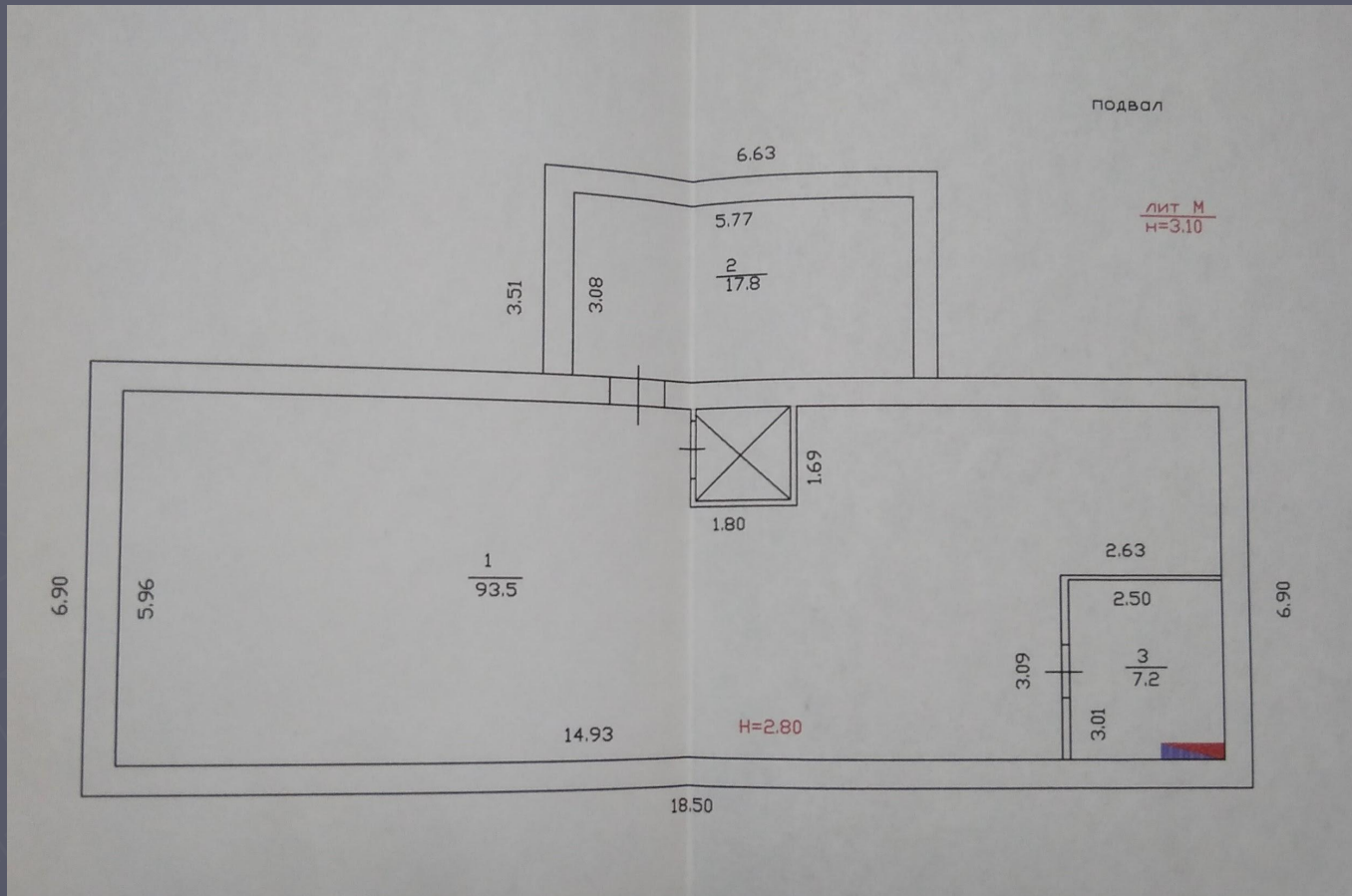
Поэтажный план здания

Характеристика:

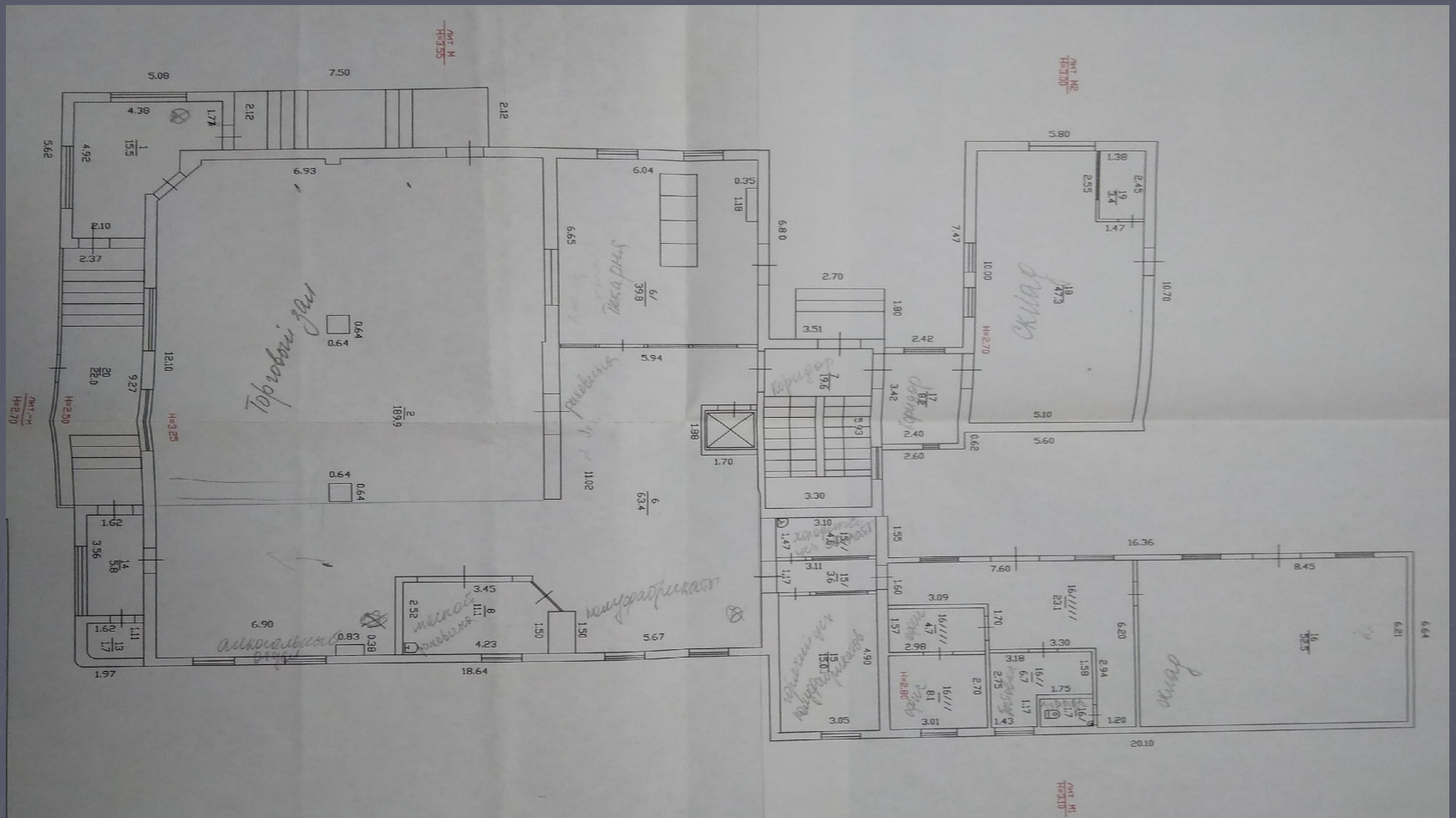
1. Подвал – 93,5 кв.м. 2. Подвал – 17,8 кв.м. 3. Котельная – 7,2 кв.м.

Высота 2 м 80 см

Итого по подвалу: 118,5 кв.м.



Поэтажный план здания 1 ЭТАЖ



Техническая характеристика объекта

1 ЭТАЖ

- ▶ Лит. М - Тамбур, вспомогательная - 15,5 кв.м. Высота – 3,25 м
- ▶ Лит. М - Магазин, основная – 189,9 кв.м. Высота – 3,25 м
- ▶ Лит. М - Цех для мойки форм, основная – 63,4 кв.м. Высота – 3,25 м
- ▶ Лит. М - Пекарня, основная – 39,8 кв.м. Высота – 3,25 м
- ▶ Лит. М - Лестничная клетка, вспомогательная – 19,6 кв.м. Высота – 3,25 м
- ▶ Лит. М - Мясной цех, основная – 11,1 кв.м. Высота – 3,25 м
- ▶ Лит. М - Электрощитовая, основная – 1,7 кв.м. Высота – 3,25 м
- ▶ Лит. М - Коридор, вспомогательная – 5,8 кв.м. Высота – 3,25 м
- ▶ Лит. М1 - Производственное помещение, основная – 15 кв.м. Высота – 2,80 м
- ▶ Лит. М1 - Коридор, вспомогательная – 3,6 кв.м. Высота – 2,80 м
- ▶ Лит. М1 - Холодный цех, основная – 4,6 кв.м. Высота – 2,80 м
- ▶ Лит. М1 - Склад, основная – 52,5 кв.м. Высота – 2,80 м
- ▶ Лит. М1 - Туалет, вспомогательная – 1,7 кв.м. Высота – 2,80 м
- ▶ Лит. М1 - Бытовая комната, вспомогательная – 6,7 кв.м. Высота – 2,80 м
- ▶ Лит. М1 - Кабинет, основная – 8,1 кв.м. Высота – 2,80 м
- ▶ Лит. М1 - Кабинет, основная – 4,7 кв.м. Высота – 2,80 м
- ▶ Лит. М1 - Коридор, вспомогательная – 23,1 кв.м. Высота – 2,80 м
- ▶ Лит. М2 - Коридор, вспомогательная – 8,2 кв.м. Высота – 2,70 м
- ▶ Лит. М2 - Экспедиция, основная – 47,3 кв.м. Высота – 2,70 м
- ▶ Лит. М2 - Кабинет, основная – 3,4 кв.м. Высота – 2,70 м
- ▶ Лит. м - Коридор, вспомогательная – 22 кв.м. Высота – 2,70 м
- ▶ Итого по 1 этажу: 547,7 кв.м.

Техническая характеристика объекта

2 ЭТАЖ

- ▶ Лит. М - Лестничная клетка, вспомогательная – 19,5 кв.м. Высота – 2,90 м
- ▶ Лит. М - Коридор, вспомогательная – 30,7 кв.м. Высота – 2,90 м
- ▶ Лит. М - Склад, основная – 7,5 кв.м. Высота – 2,90 м
- ▶ Лит. М - Производственное помещение, основная – 32,3 кв.м. Высота – 2,90 м
- ▶ Лит. М - Производственное помещение, основная – 6,4 кв.м. Высота – 2,90 м
- ▶ Лит. М - Производственное помещение, основная – 31,7 кв.м. Высота – 2,90 м
- ▶ Лит. М - Производственное помещение, основная – 4,5 кв.м. Высота – 2,90 м
- ▶ Лит. М - Коридор, вспомогательная – 25 кв.м. Высота – 2,90 м
- ▶ Лит. М - Коридор, вспомогательная – 1,7 кв.м. Высота – 2,90 м
- ▶ Лит. М - Коридор, вспомогательная – 1,5 кв.м. Высота – 2,90 м
- ▶ Лит. М - Производственное помещение, основная – 12,9 кв.м. Высота – 2,90 м
- ▶ Лит. М - Производственное помещение, основная – 3,8 кв.м. Высота – 2,90 м
- ▶ Лит. М - Производственное помещение, основная – 5 кв.м. Высота – 2,90 м
- ▶ Лит. М - Производственное помещение, основная – 15,1 кв.м. Высота – 2,90 м
- ▶ Лит. М - Приемная, основная – 8,3 кв.м. Высота – 2,90 м
- ▶ Лит. М - Производственное помещение, основная – 22,2 кв.м. Высота – 2,90 м
- ▶ Лит. М - Производственное помещение, основная – 18,3 кв.м. Высота – 2,90 м
- ▶ Лит. М - Душевая, вспомогательная – 24 кв.м. Высота – 2,90 м
- ▶ Лит. М - Производственное помещение, основная – 6,6 кв.м. Высота – 2,90 м
- ▶ Лит. М - Производственное помещение, основная – 6,4 кв.м. Высота – 2,80 м
- ▶ Лит. М - Производственное помещение, основная – 55,1 кв.м. Высота – 2,90 м
- ▶ Лит. М - Коридор, вспомогательная – 3,3 кв.м. Высота – 2,90 м
- ▶ Лит. М - Производственное помещение, основная – 5,9 кв.м. Высота – 2,80 м
- ▶ Лит. М - Производственное помещение, основная – 9,2 кв.м. Высота – 2,90 м
- ▶ Лит. М - Душевая, вспомогательная – 4,1 кв.м. Высота – 2,90 м
- ▶ Итого по 2 этажу: 339,4 кв.м.

Техническая характеристика объекта

- ▶ Год постройки – лит. под М – 2004 год
 - ▶ Фундамент – бетонноблочный
 - ▶ Стены, перегородки – Бетонные
 - ▶ Покрытия – железобетонные
 - ▶ Полы – бетонные
 - ▶ Проемы дверные – простые
 - ▶ Внутр. отделка – оштукатурено
-
- ▶ Год постройки – лит. М – 2004 год
 - ▶ Фундамент – бетонный ленточный
 - ▶ Стены, перегородки – Пенобетонные
 - ▶ Покрытие – бетонированное
 - ▶ Конструкция/Кровля – деревянные стропила и обрешетка/металлопрофиль
 - ▶ Полы – кафельные по бетонной стяжке
 - ▶ Окна - металлопластиковые
 - ▶ Проемы дверные – простые окрашены
 - ▶ Внеш. отделка – оштукатурено/окрашено
 - ▶ Внутр. отделка – оштукатурено/кафель
 - ▶ Отопление – АГВ
 - ▶ Водопровод – от городской сети
 - ▶ Канализация – общесплавная
 - ▶ Горячая вода – котел
 - ▶ Газоснабжение – сетевое
 - ▶ Лифт - грузовой
-
- ▶ Год постройки – лит. М 1 – 2006 год
 - ▶ Фундамент – бетонный ленточный
 - ▶ Стены, перегородки – Шлакоблочные
 - ▶ Конструкция/Кровля – деревянные стропила и обрешетка/металлопрофиль
 - ▶ Полы – бетонные кафельные
 - ▶ Окна – металлопластиковые двойные
 - ▶ Проемы дверные – простые
 - ▶ Внеш. отделка – оштукатурено/окрашено
 - ▶ Внутр. отделка – оштукатурено/побелено
-
- ▶ Год постройки – лит. М 2 – 2006 год
 - ▶ Фундамент – бетонный ленточный
 - ▶ Стены, перегородки – Шлакоблочные
 - ▶ Покрытие – деревянное утепленное
 - ▶ Конструкция/Кровля – деревянные стропила и обрешетка/металлопрофиль
 - ▶ Полы – бетонные
 - ▶ Окна – металлопластиковые двойные
 - ▶ Проемы дверные – простые
 - ▶ Внеш. отделка – оштукатурено/окрашено
 - ▶ Внутр. отделка – оштукатурено/обшито металопластиком
 - ▶ Отопление – АГВ и др. местное водяное



супер магазин МЕРИДИАН

100

2 199 со 01

8915 511 024

Супер магазин МЕРИДИАН
ПРЕДЛАГАЕМ ВАМ АССОРТИВ
90 кг. 10 кг. 5 кг. 2 кг. 1 кг.
и др. фасовки

Супер магазин МЕРИДИАН
ПРЕДЛАГАЕМ ВАМ АССОРТИВ
90 кг. 10 кг. 5 кг. 2 кг. 1 кг.
и др. фасовки













ГРУЗОВОЙ ЛИФТ!!!
Перевозка людей в кабине
грузового лифта
**КАТЕГОРИЧЕСКИ
ЗАПРЕЩАЕТСЯ!!!**

ГРУЗОВОЙ ЛИФТ!!!
Перевозка людей в кабине
грузового лифта
**КАТЕГОРИЧЕСКИ
ЗАПРЕЩАЕТСЯ!!!**









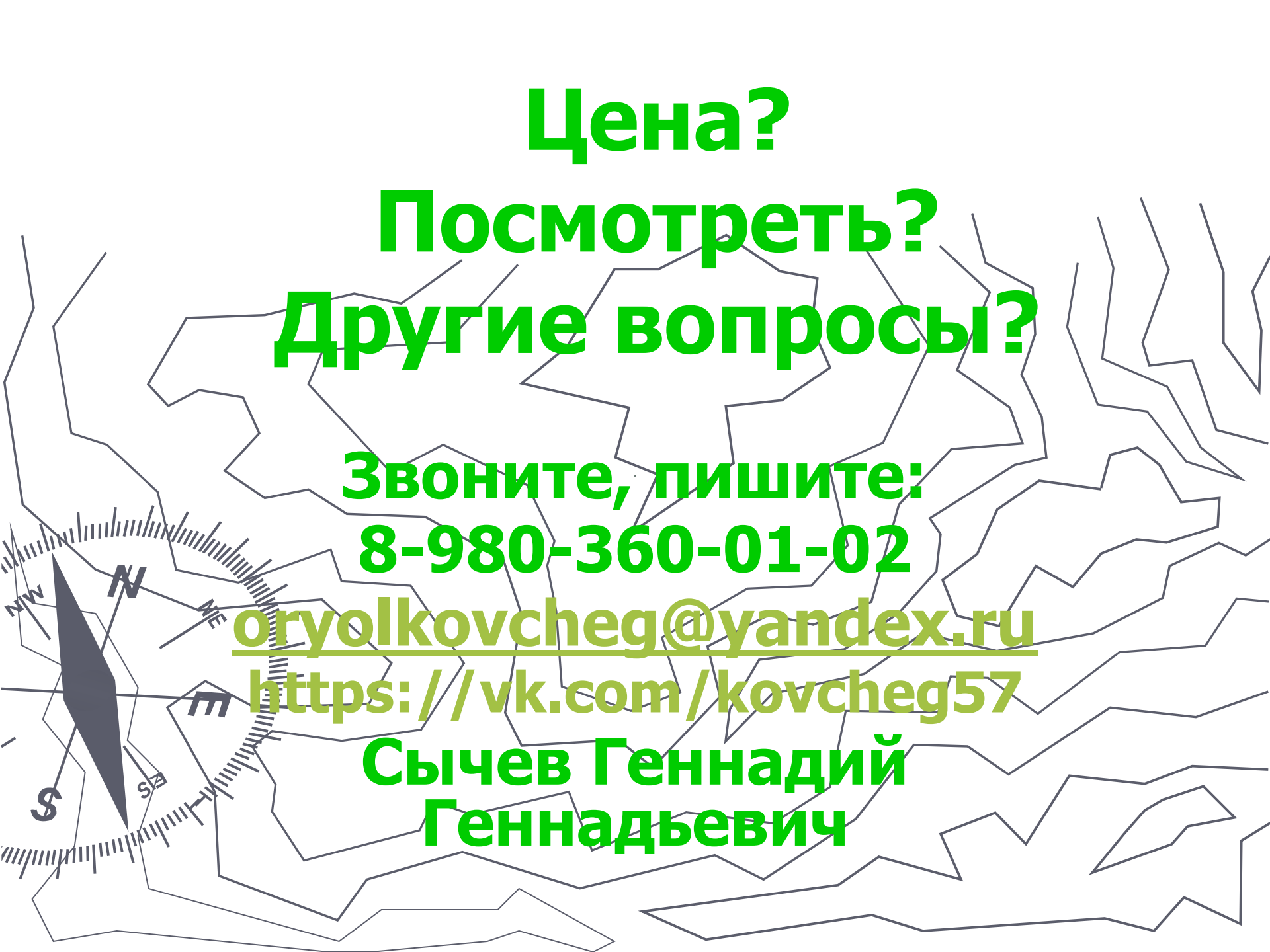












**Цена?
Посмотреть?
Другие вопросы?**

Звоните, пишите:

8-980-360-01-02

oryolkovcheg@yandex.ru

<https://vk.com/kovcheg57>

**Сычев Геннадий
Геннадьевич**