



ОРНАМЕНТ.

История орнамента. Виды орнамента. Орнаменты разных исторических эпох.

1 курс 1 семестр

Орнамент – особый вид изобразительного искусства, с латинского слова *ornamentum* переводится как украшение, узор. Но, в отличие от узора, он имеет четкую организацию, осуществляющуюся ритмическим чередованием элементов (геометрических или изобразительных), подчиняется строгой математической логике, которая лежит в основе композиции орнамента.



Исполняемый средствами живописи, рисунка, скульптуры или вышивки. Орнамент — это особая область искусства которая интересна по своему историческому происхождению и своему близкому соотношению с другими видами искусства.



Для орнамента характерны так же перевод реальных форм и предметов в условные орнаментальные изображения, высокая степень декоративного обобщения, отсутствие воздушной перспективы (плоское изображение).

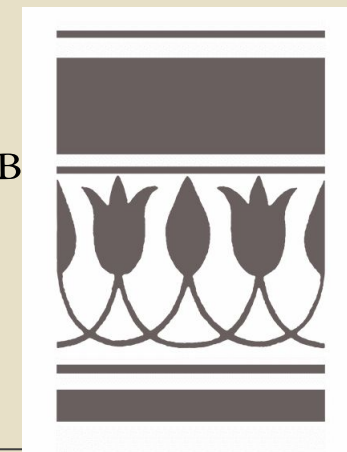
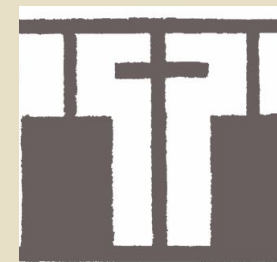


В искусстве орнаментальные рисунки по **их изобразительным возможностям** подразделяют на три вида:

Изобразительный орнамент включает в себя конкретный рисунок человека, животных, растений, пейзажные или архитектурные мотивы, рисунок предметов неживой природы или сложную эмблему;

Неизобразительный орнамент — это орнамент образованный из геометрических элементов, абстрактных форм и не имеет конкретного предметного содержания;

Комбинированный орнамент — это сочетание изобразительных мотивов или отдельных элементов с абстрактными формами.

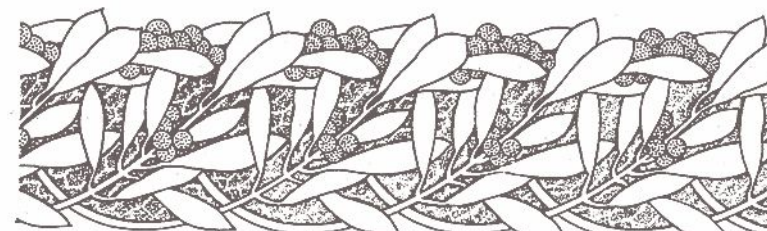
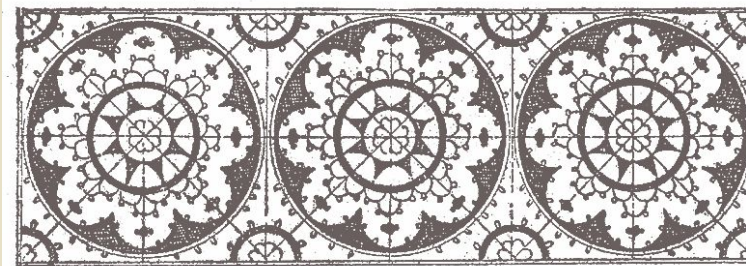


1. По **изобразительным мотивам** орнамент классифицируют на растительный, геометрический, анималистический, антропологический, каллиграфический, фантастический, астральный и т. д.
2. По **стилевой принадлежности**: античный, готический, барочный и др.
3. По **народной принадлежности**: русский, греческий, китайский и др.
4. По **изобразительной форме**: плоскостной, рельефный (небольшое возвышение), контррельефный (небольшое углубление внутрь).



Традиционные орнаменты в свою очередь делятся на несколько видов:

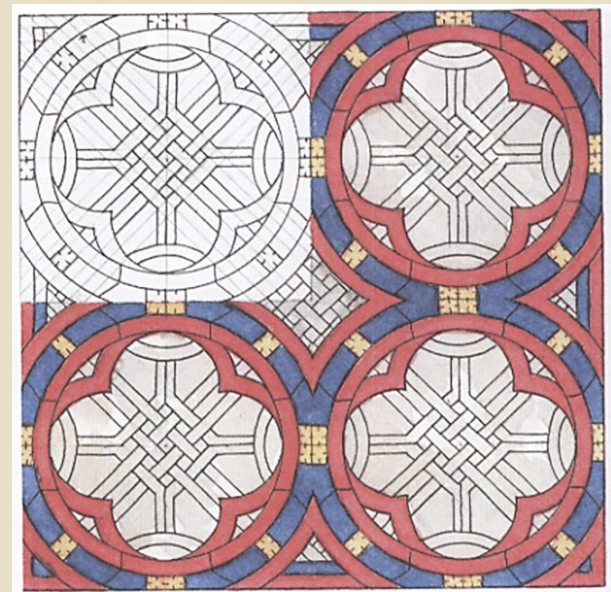
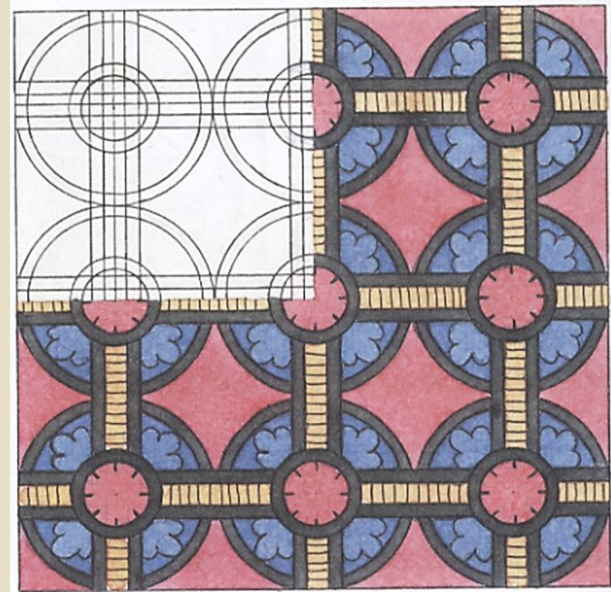
- 1) **геометрический** — состоит из ритмически повторяющихся элементов: точек, линий, кругов, спиралей и других геометрических фигур;
- 2) **растительный** — составляется из стилизованных листьев, цветов, плодов, ветвей и т. д.;
- 3) **зооморфный** — включает стилизованные изображения реальных или фантастических животных;
- 4) **антропоморфный** — в качестве основных мотивов используются мужские и женские стилизованные фигуры или отдельные части тела человека.

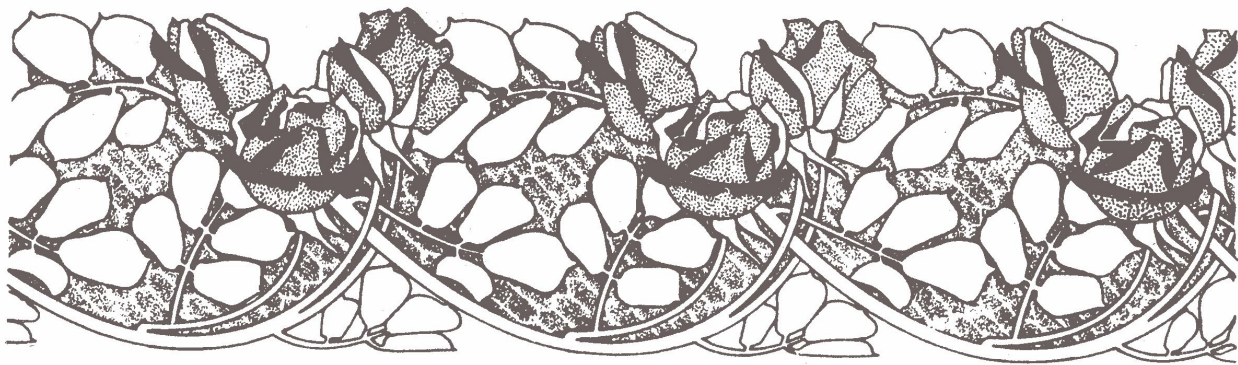


К выразительным средствам орнаментальной композиции относятся: точка, линия, пятно, фактура, симметрия, ритм, а также мотив, раппорт.

Мотивом в орнаментальном творчестве называют часть орнамента, главный его элемент. Мотив может состоять из одного элемента (простой мотив) или из многих, пластически оформленных в единое орнаментальное целое.

Раппортом называется минимальная площадь повторяющегося рисунка, включающая мотивы и расстояние до соседнего мотива.

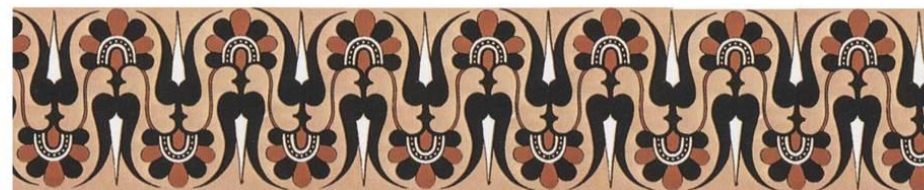




Основное виды раппорта мы подразделяем следующим образом:

1. **Ленточный раппорт** (обрамления, полосы, фризы, тяги, филенки, пилястры и т. п.).

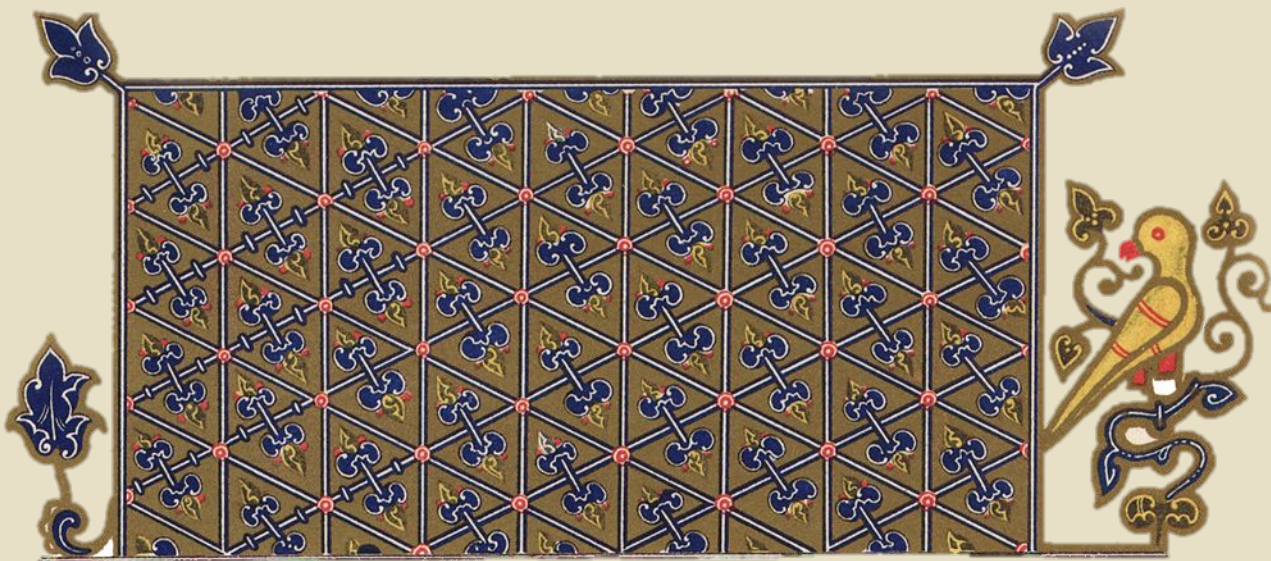
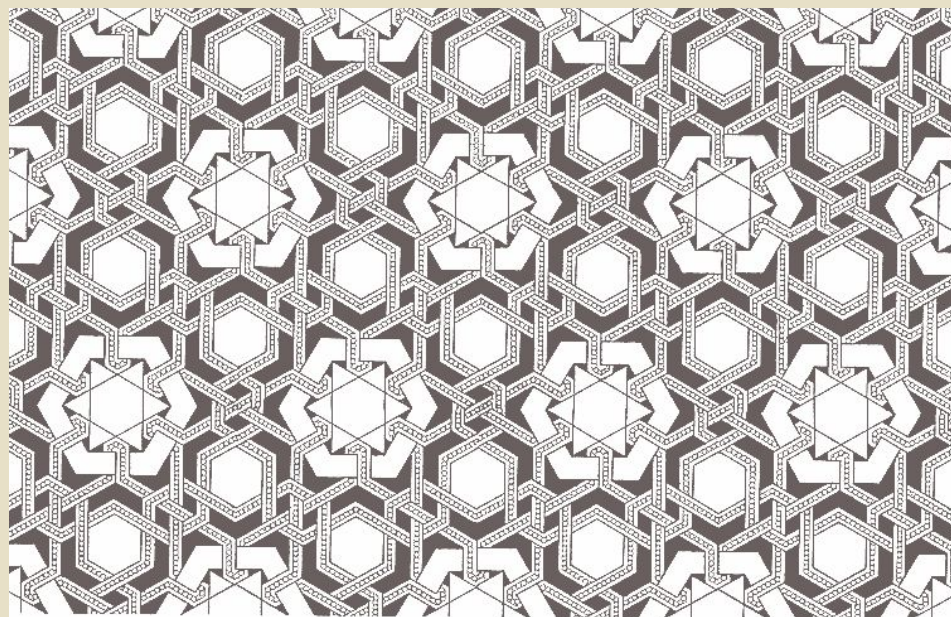
Мотив вписан в прямоугольник или ромб; в случае ленточных обрамлений сложных фигур, многоугольных или круглых, мотив может быть вписан в трапецию



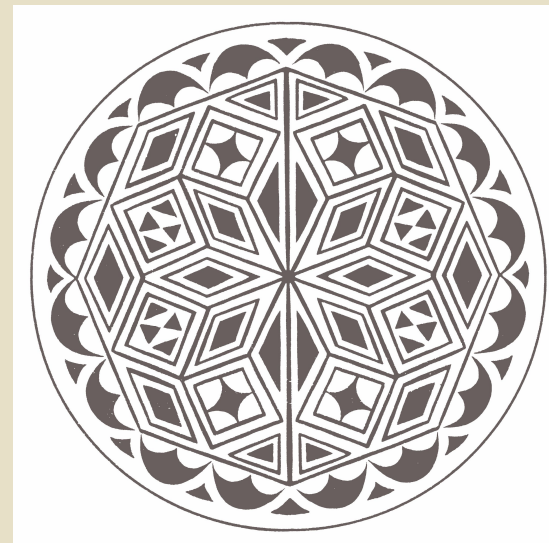
2. **Сплошной сетчатый ковровый раппорт**

(ковры и другие ткани, мозаики, обои и т. п.).

Мотив вписан в прямоугольную или наклонную сетку, т. е. в прямоугольник или ромб. При соединении разных фигур или при более сложных фигурах, в которые вписаны мотивы, орнамент переходит в арабесковый

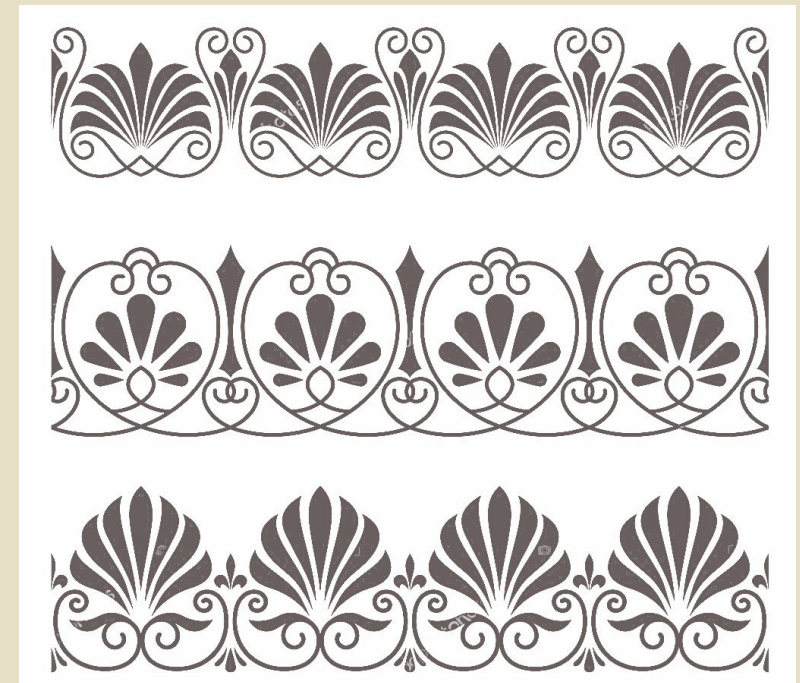


3. **Центральный лучевой розетчатый раппорт** (розетки метоп, кессоны и т. п.). Мотив вписан в треугольник



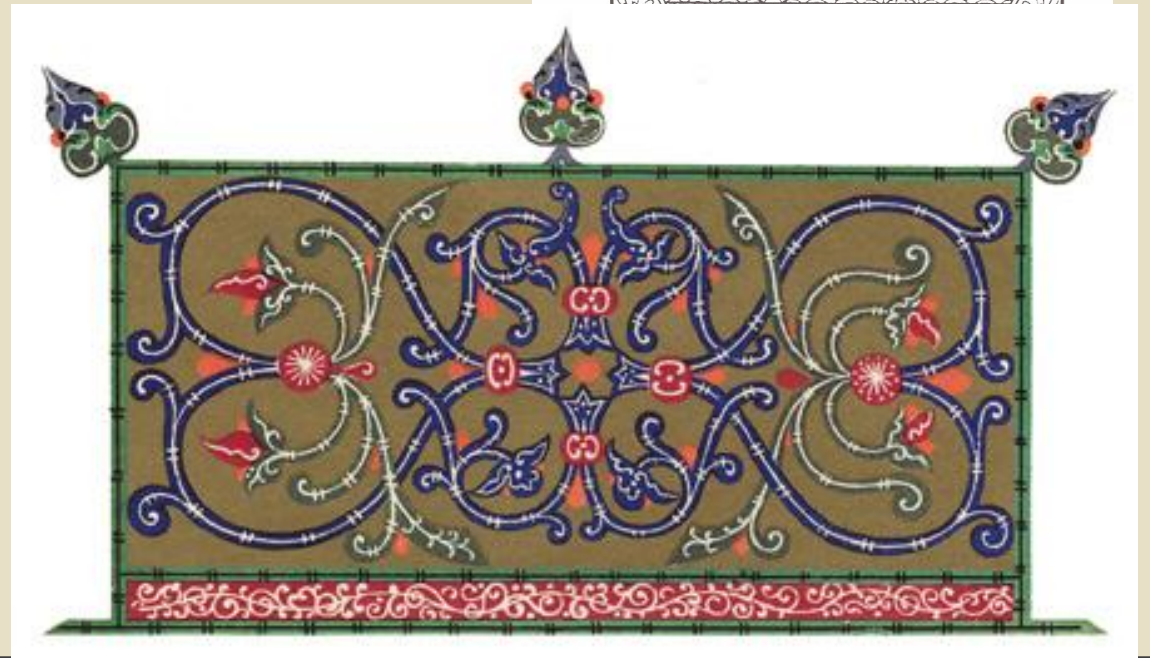
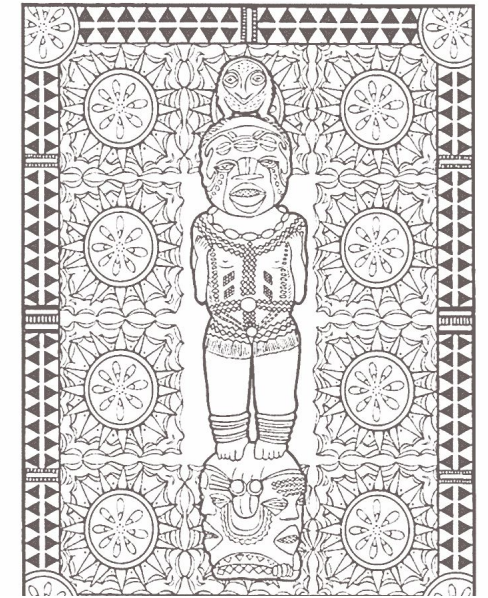
4. **Обратный или геральдический раппорт.**

Может входить во все приведенные выше раппорты или создавать самостоятельные законченные мотивы. Основан на симметрии зеркального отражения, когда мотив изображения симметрично переносится в обратном виде по другую сторону оси симметрии. Мотив может быть вписан в различные геометрические фигуры, разнообразие которых ограничено лишь одной стороной в виде прямой линии, являющейся осью симметрии



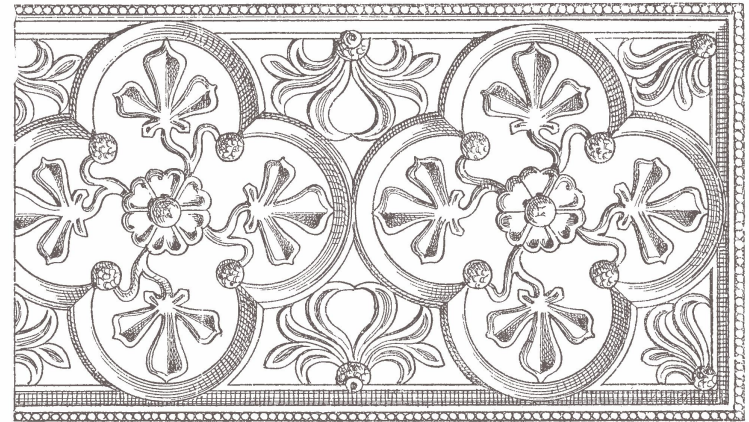
Монокомпозиция - художественное произведение, заключенное в рамки определенного формата, заданного автором. Сюда относятся штучные изделия: ковры, гобелены, разнообразные панно, платки, салфетки, эмблемы, аппликации.

Простейшее решение - рисунок, ограниченный по краям каймой.



Первостепенное значение в создании орнаментальной композиции имеет **симметрия**. Симметрия в орнаменте является организующим принципом гармонии.

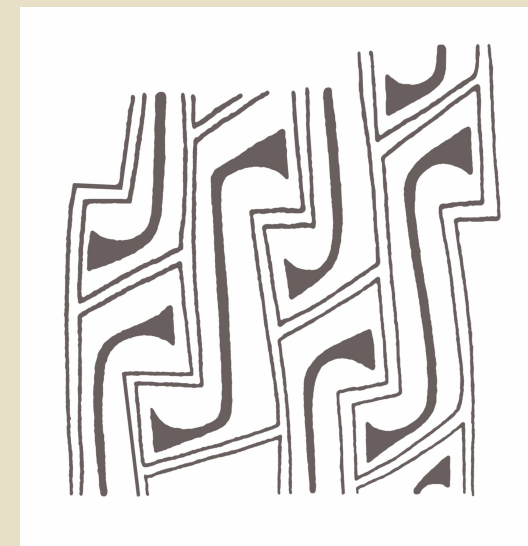
Она заключается в подобии и равенстве элементов внутри мотива, в их соответствии друг другу, в равновесии его композиции мотивов внутри орнамента, а также в количественном соотношении элементов орнамента в целом.



Ритм. В достижении выразительности декоративной композиции немаловажную роль играет ритмическая организация изобразительных элементов на плоскости.

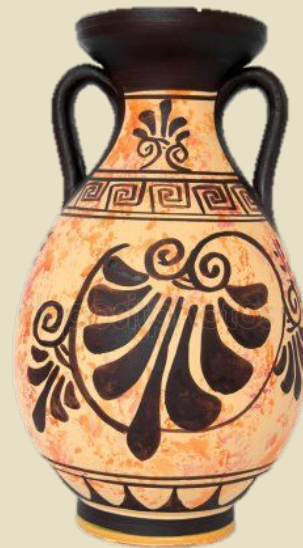


В зависимости от расположения фигур композиция может быть статичной или динамичной.



Орнамент служит украшением предметов прикладного и декоративного искусства, широко применяется в архитектуре и книжной графике. На сколько трудно представить себе какой-нибудь архитектурный памятник без орнаментального декора того времени и народа.

Общие стилистические, признаки орнаментального искусства определяются особенностями изобразительной культуры данного народа, обладают определённой устойчивостью на протяжении того или иного исторического периода и имеют ярко выраженный национальный характер.



Древнегреческая ваза



Элементы греческого декора

Зарождение орнамента уходит своими корнями в глубь веков, и первые его следы запечатлены уже в эпоху верхнего палеолита (35–10 тыс. лет до н. э.). В культуре неолита (7–2 тыс. до н. э.) орнамент достигает большого разнообразия форм и начинает доминировать. Со временем орнамент теряет своё господствующее положение и познавательное значение, сохраняя, однако, за собой важную упорядочивающую и украшающую роль в системе пластического творчества.

Каждая эпоха, стиль, последовательно выявившаяся национальная культура имеет свою систему декоративных знаков, поэтому орнамент является признаком принадлежности произведений к определённому времени, народу, стране.

Стиль в искусстве какой-либо эпохи – это исторически сложившееся единство образной системы, средств и способов художественной выразительности. Орнамент входит в число наиболее важных составляющих элементов стиля, участвует в формировании его образной системы и находится в числе тех средств художественной выразительности, которые позволяют безошибочно определить принадлежность к данному стилю какого-либо архитектурного памятника или произведения декоративно-прикладного искусства. Недаром говорят, что орнамент – это почерк эпохи

Расписное золоченое дерево, XV век
Фрагменты мебели
Висячие глухие арки, панели, «балюстрады»

