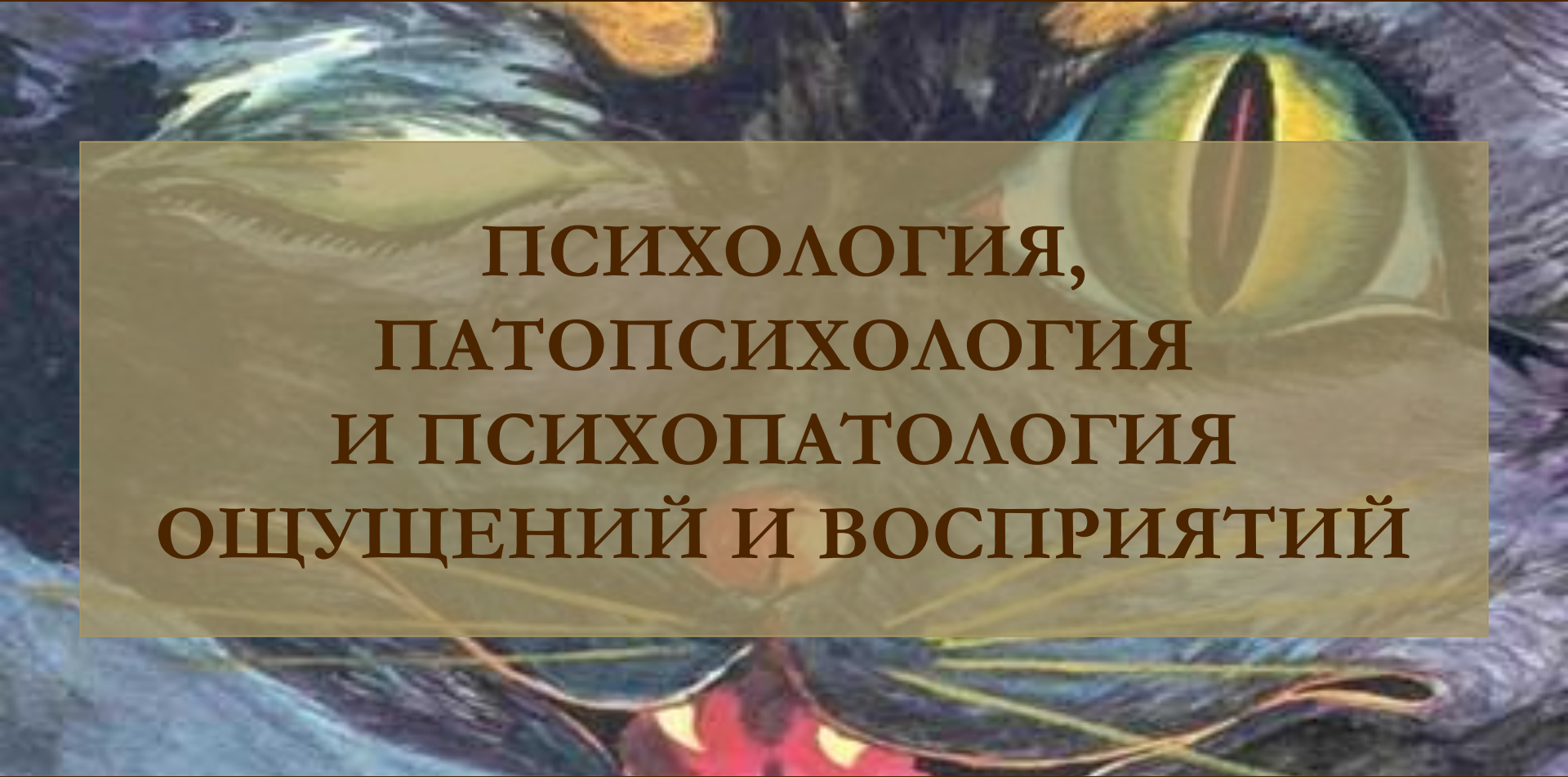


ЗАПОРОЖСКИЙ ГОСУДАРСТВЕННЫЙ МЕДИЦИНСКИЙ УНИВЕРСИТЕТ
Кафедра психиатрии, психотерапии, общей и медицинской психологии,
наркологии и сексологии



**ПСИХОЛОГИЯ,
ПАТОПСИХОЛОГИЯ
И ПСИХОПАТОЛОГИЯ
ОЩУЩЕНИЙ И ВОСПРИЯТИЙ**

Заведующий кафедры психиатрии, психотерапии, общей и медицинской
психологии, наркологии и сексологии
д.м.н., проф. В. В. Чугунов



**ПСИХОЛОГИЯ
ОЩУЩЕНИЙ И ВОСПРИЯТИЙ**

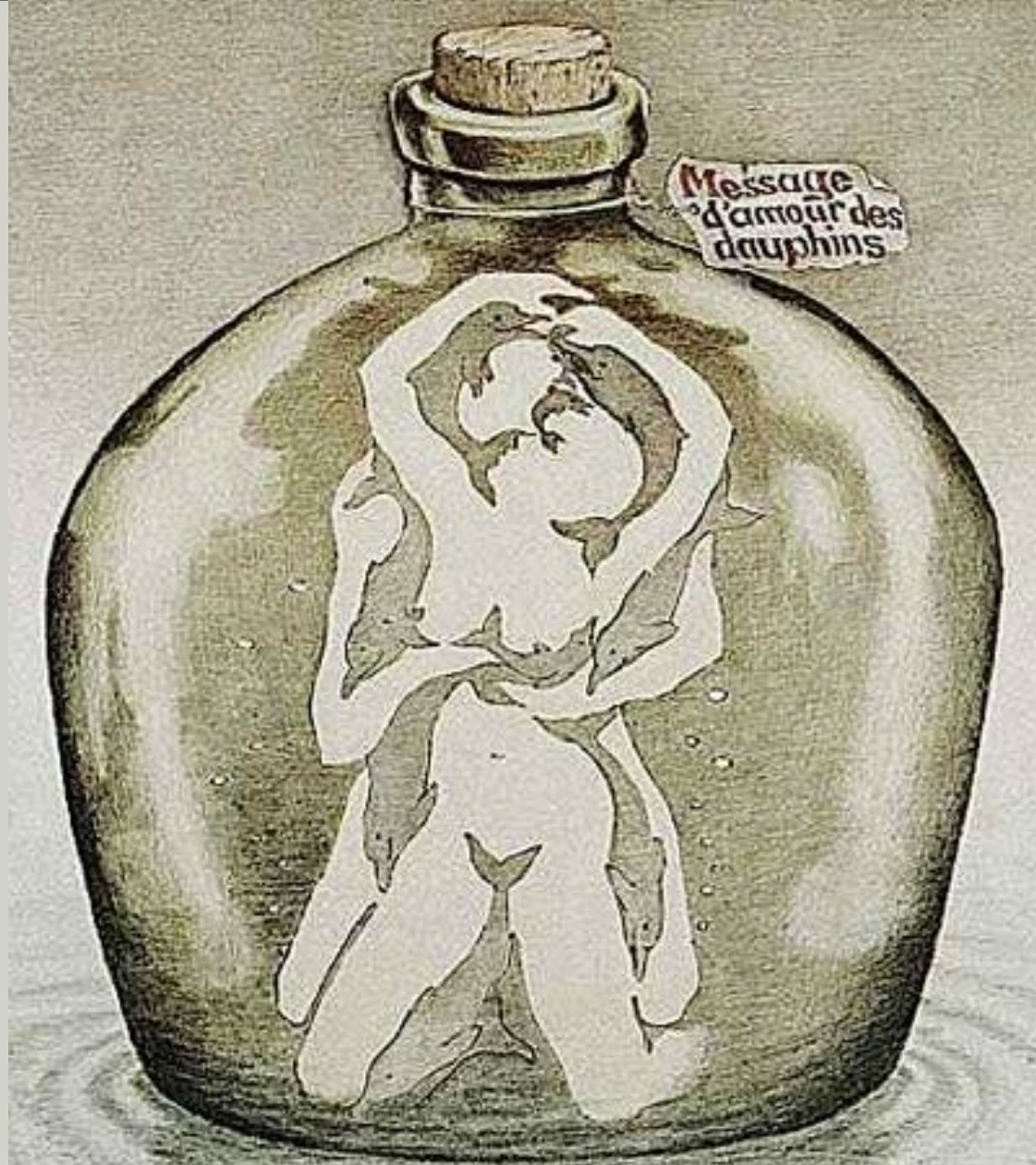
ОПРЕДЕЛЕНИЕ ПОНЯТИЙ

Ощущение – это вид психической деятельности, который возникает при непосредственном воздействии предмета на органы чувств

Представление – это мысленный образ предмета, основанный на воспоминаниях

Восприятие = **сумма ощущений** + **представление**

Восприятие – это целостное отражение тех явлений или предметов, которые воздействуют на органы чувств



В отсутствие сформированного представления, дети на изображении видят только дельфинов

СВОЙСТВА ОЩУЩЕНИЙ

Свойства ощущений

Качество

Каждый вид ощущений имеет свои специфические особенности, отличающие его от других видов. Так, слуховые ощущения характеризуются высотой, тембром, громкостью, зрительные — цветовым тоном, насыщенностью, яркостью и т. п.

Интенсивность

Определяется силой действующего раздражителя и функциональным состоянием рецептора

Длительность

Определяется функциональным состоянием органа чувств, временем действия раздражителя и его интенсивностью

Пространственная локализация раздражителей

Пространственный анализ, осуществляемый дистантными рецепторами, дает сведения о локализации раздражителя в пространстве. В некоторых случаях ощущения соотносятся с той частью тела, на которую воздействует раздражитель (вкусовые ощущения), а иногда они более развиты (болевые ощущения)

ВИДЫ ОЩУЩЕНИЙ



РАССТРОЙСТВА ОЩУЩЕНИЯ

КОЛИЧЕСТВЕННЫЕ

КАЧЕСТВЕННЫЕ

ВИДЫ НАРУШЕНИЯ ОЩУЩЕНИЯ

АНЕСТЕЗИЯ

– полное отсутствие чувствительности

ГИПОСТЕЗИЯ

– снижение чувствительности

ГИПЕРЕСТЕЗИЯ

– повышение чувствительности

СИНЕСТЕЗИЯ

– при раздражении одного органа чувств – возникновение ощущения в другом («цветной звук»)

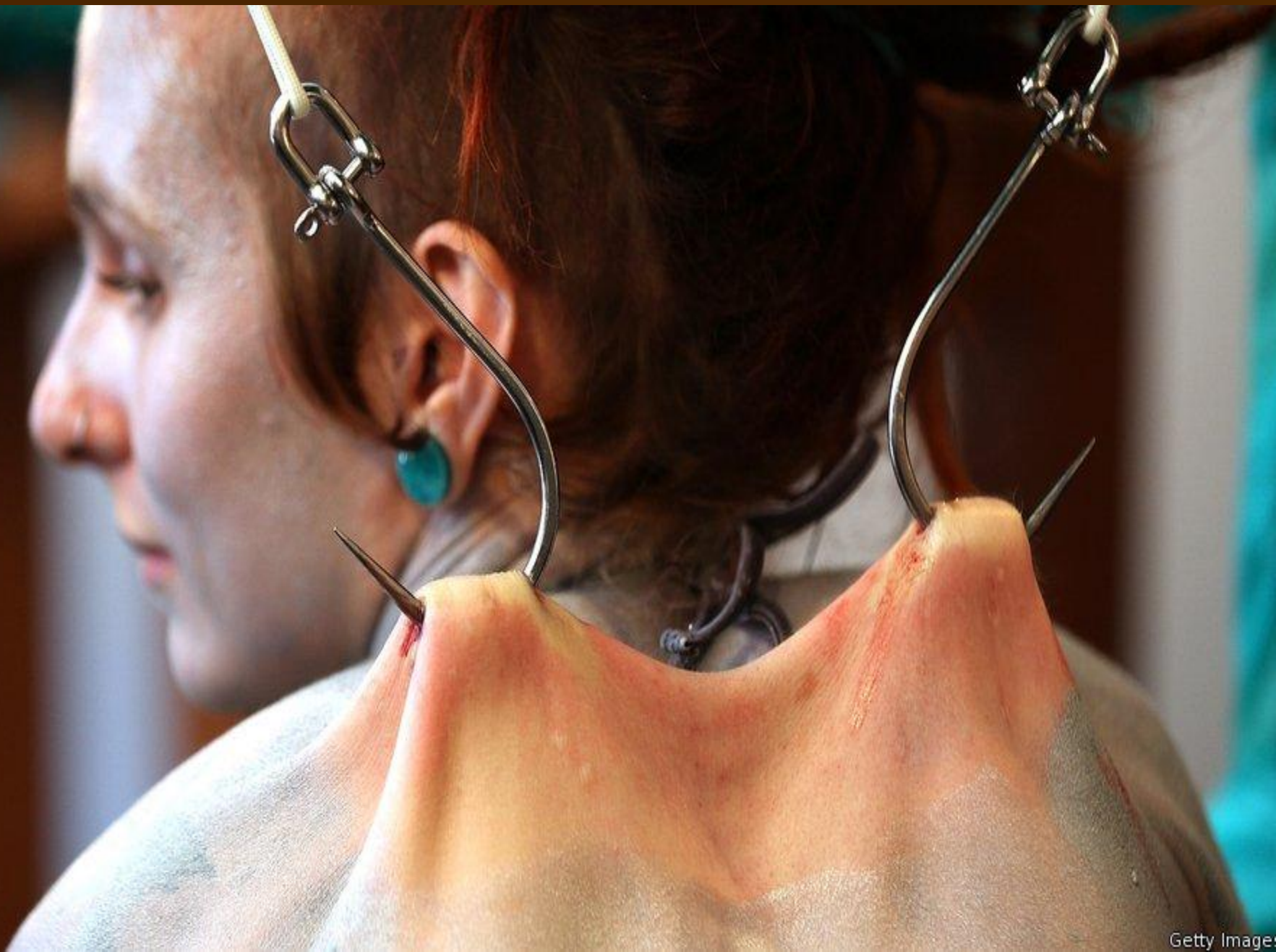
ПАРЕСТЕЗИЯ

– ощущение несуществующего раздражителя

СЕНЕСТОПАТИЯ

– неприятное ощущение, лишенное предметности

АНЕСТЕЗИЯ



ГИПЕРЕСТЕЗИЯ



ГИПОСТЕЗИЯ



ПАРЕСТЕЗИЯ



СИНЕСТЕЗИЯ



СВОЙСТВА ВОСПРИЯТИЯ

Свойства восприятия

Осмысленность
и обобщенность

Воспринимая предметы и явления, человек осознает, понимает то, что воспринимается

Предметность
восприятия

Психические образы предметов человек осознает не как образы, а как реальные предметы, вынося образы вовне, объективизируя их

Целостность
восприятия

В предметах и явлениях действительности отдельные их признаки и свойства находятся в постоянной устойчивой зависимости. В восприятии отражаются устойчивые связи между компонентами предмета или явления

Структурность
восприятия

Человек узнает различные объекты благодаря устойчивой структуре их признаков. В восприятии вычленяются взаимоотношения частей и сторон предмета

Избирательность
восприятия

Из бесчисленного количества окружающих человека предметов и явлений он выделяет в данный момент лишь некоторые из них. Это зависит от того, на что направлена деятельность человека, от его потребностей и интересов

Константность
восприятия

Одни и те же предметы воспринимаются человеком в изменяющихся условиях: при различной освещенности, с разных точек зрения, разного расстояния и т. п. Однако объективные качества предметов воспринимаются в неизменном виде

ВИДЫ ВОСПРИЯТИЯ



ЗАКОНЫ ВОСПРИЯТИЯ ПО МАКСУ ВЕРТГЕЙМЕРУ

Эффект сходства

Фигуры, сходные по каким-либо элементам (цвету, величине, форме и пр.), в восприятии объединяются и группируются

Эффект близости

Близко расположенные фигуры обычно объединяются

Фактор «общей судьбы»

Фигуры могут объединяться общим характером изменений, наблюдаемых в них

Фактор «хорошего продолжения»

Из двух пересекающихся или касающихся линий выбирают линии с меньшей кривизной

Фактор замкнутости

Замкнутые фигуры воспринимаются лучше

Фактор группировки без остатка

Несколько фигур стараются сгруппировать таким образом, чтобы не осталось ни одной стоящей отдельно фигуры



ПАТОПСИХОЛОГИЯ ОЩУЩЕНИЙ И ВОСПРИЯТИЙ



ТЕРМИНОЛОГИЯ

■ **Иллюзии** – искажённое восприятие реально существующего объекта или явления

греч.

illusio

– заблуждение,
обман

ВИДЫ ИЛЛЮЗИЙ

НЕ
ПАТОЛОГИЧЕСКИЕ

ИЛЛЮЗИИ

ФИЗИЧЕСКИЕ

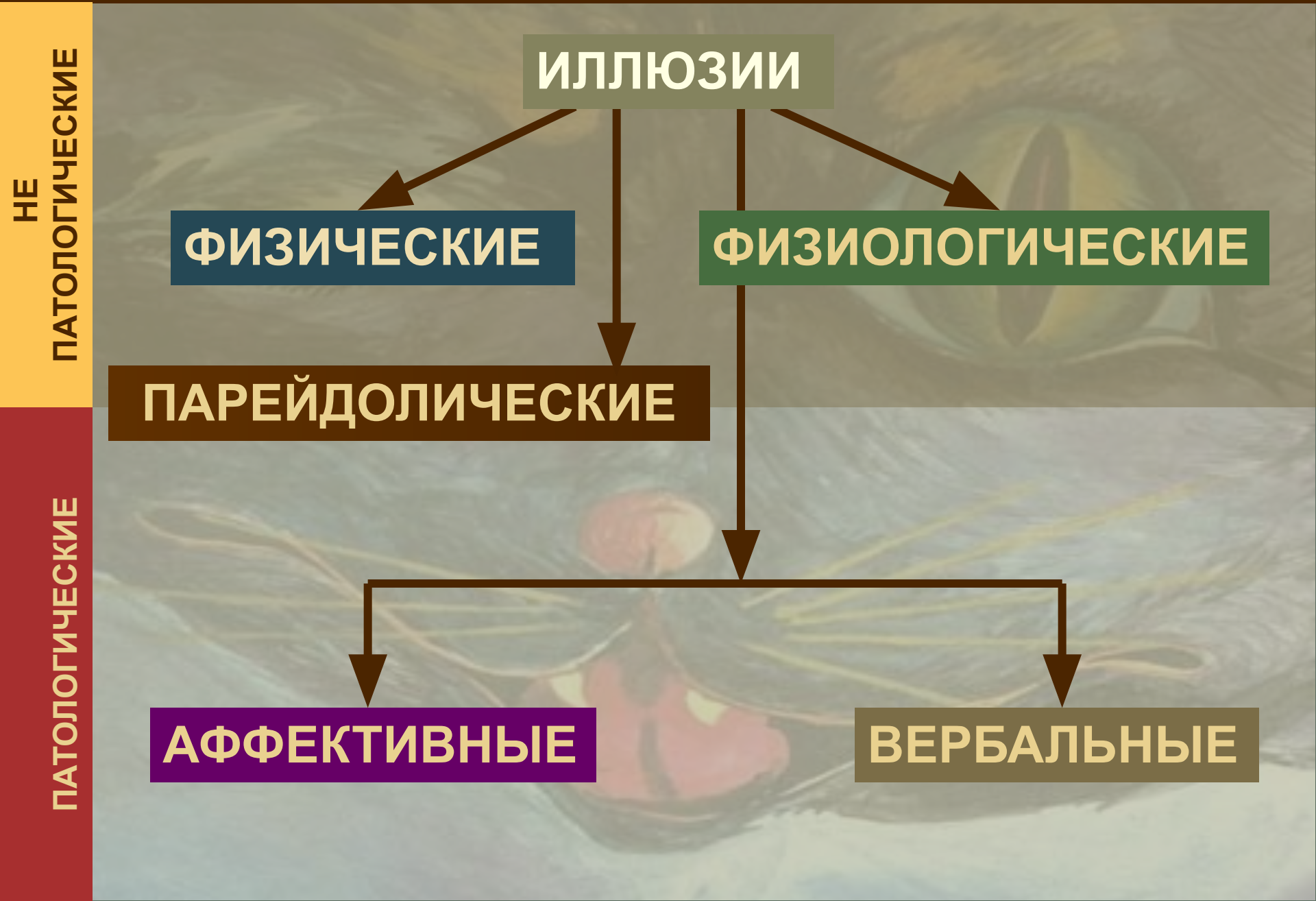
ФИЗИОЛОГИЧЕСКИЕ

ПАРЕЙДОЛИЧЕСКИЕ

ПАТОЛОГИЧЕСКИЕ

АФФЕКТИВНЫЕ

ВЕРБАЛЬНЫЕ

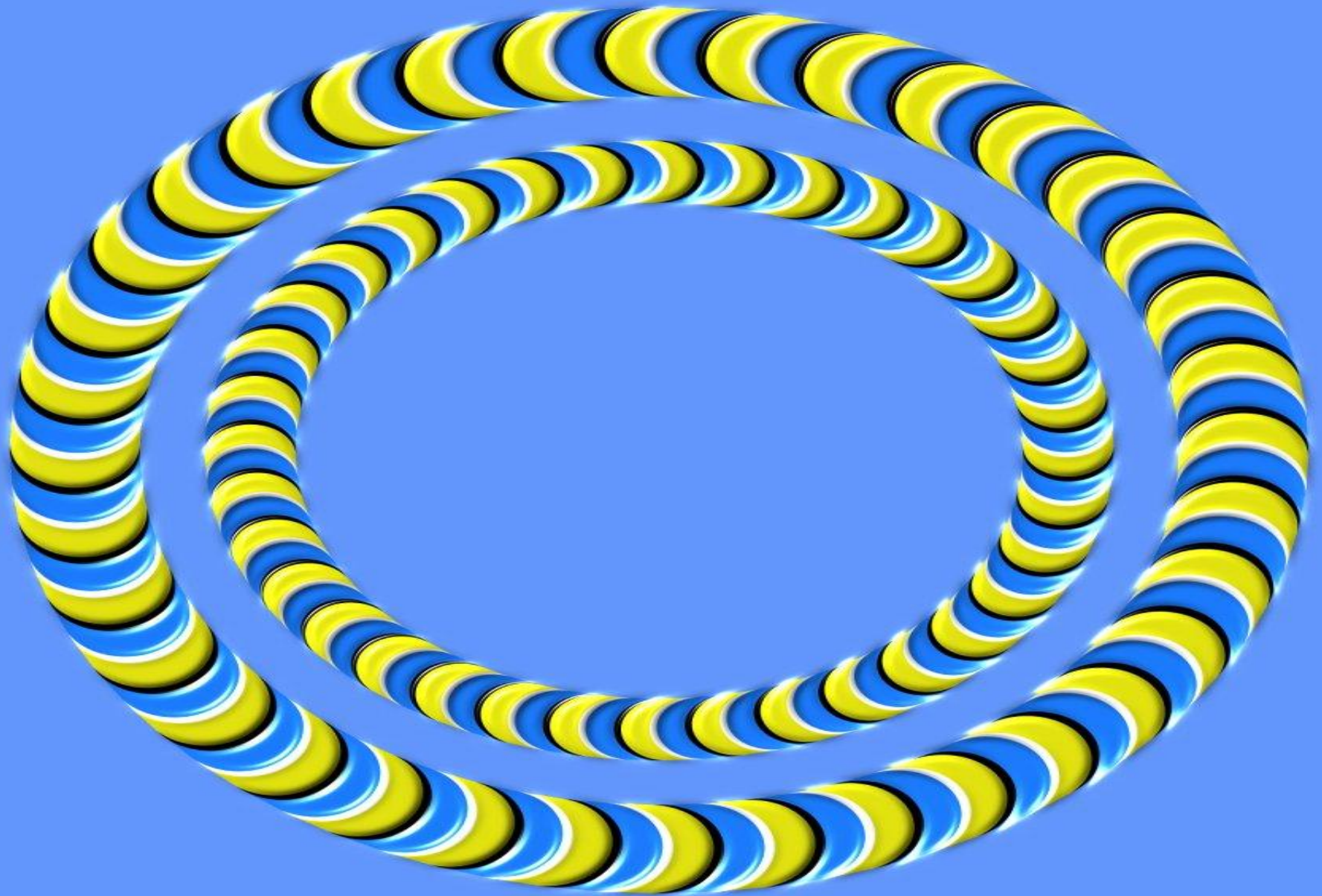


ФИЗИЧЕСКИЕ ИЛЛЮЗИИ

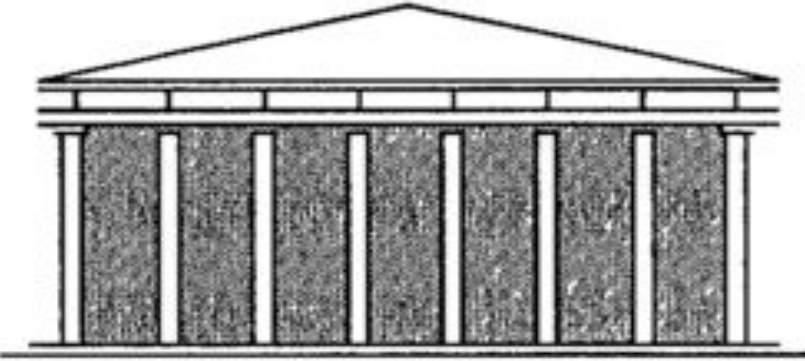


Мираж в пустыне

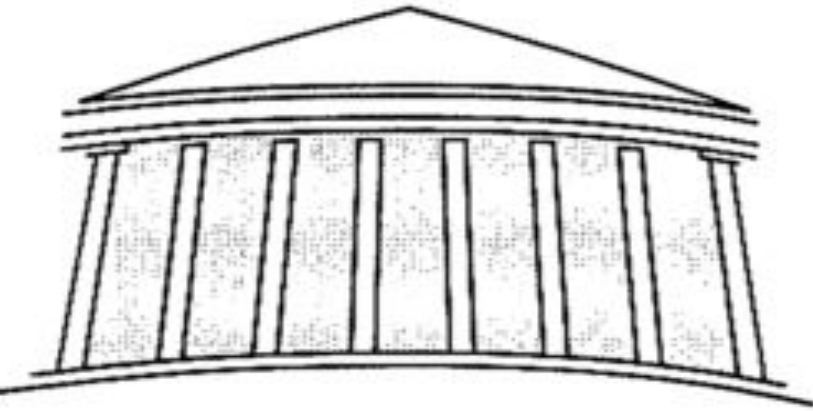
ФИЗИОЛОГИЧЕСКИЕ ИЛЛЮЗИИ



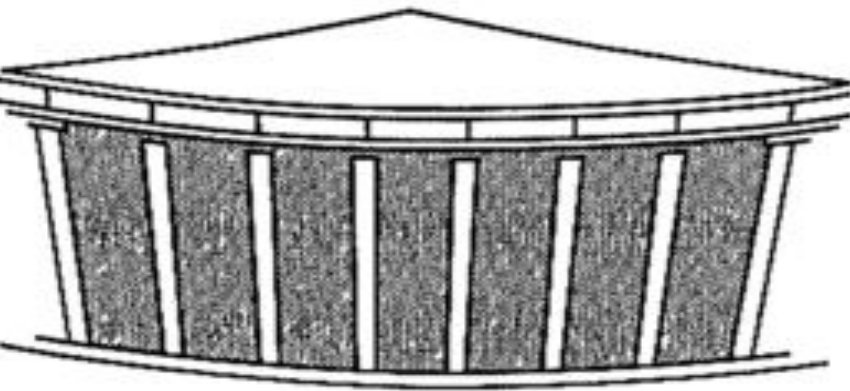
ФИЗИОЛОГИЧЕСКИЕ ИЛЛЮЗИИ



Парфенон, каким он выглядит

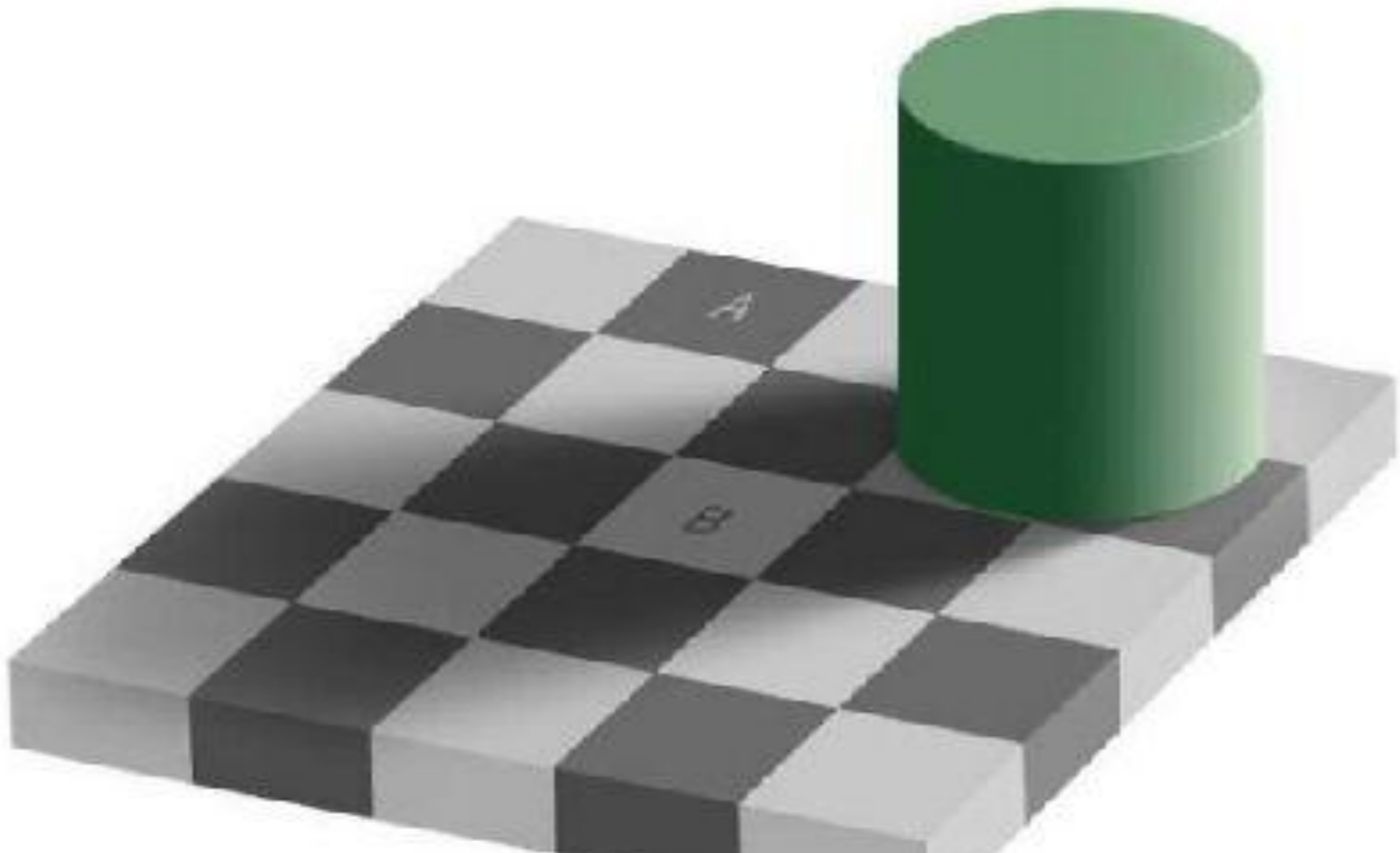


Парфенон, какой он есть



Парфенон, каким он выглядел бы, если бы был построен без поправок на иллюзии

ФИЗИОЛОГИЧЕСКИЕ ИЛЛЮЗИИ

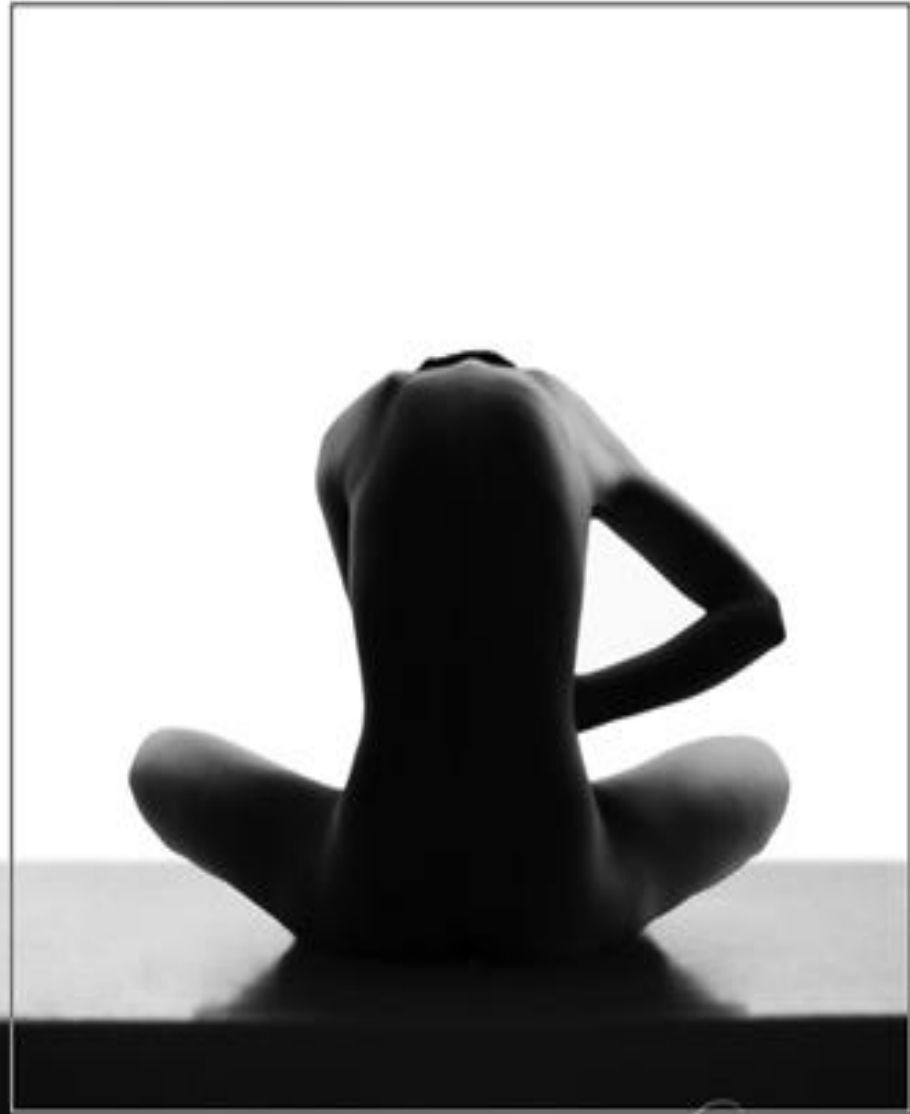


Квадраты А и В одного цвета

АФФЕКТИВНЫЕ ИЛЛЮЗИИ



ПАРЕЙДОЛИИ



Рисунки

ПАРЕЙДОЛИИ



ПАРЕЙДОЛИИ



«Лицо Марса»

A blue alien character with a wrinkled, textured face and yellow eyes is shown in a close-up. The character has a small, thin mustache and is wearing a blue, striped garment with yellow buttons. In the foreground, a brass hookah with a decorative base and a long, thin orange hose is visible. The background is dark and out of focus.

ПСИХОПАТОЛОГИЯ ОЩУЩЕНИЙ И ВОСПРИЯТИЙ

ПСИХОСЕНСОРНЫЕ РАССТРОЙСТВА

ПСИХОСЕНСОРНЫЕ РАССТРОЙСТВА

ДЕРЕАЛИЗАЦИЯ

– ощущение изменения окружающего мира

ДЕПЕРСОНАЛИЗАЦИЯ

– ощущение измененности себя

ПСИХИЧЕСКАЯ

ФИЗИЧЕСКАЯ

АГНОЗИЯ

– не узнавание предметов (нарушение обобщающей функции восприятия)

МЕТАМОРФОПСИИ

– искаженное восприятие внешних характеристик реального предмета (формы, цвета и т.п.)

МАКРОПСИИ
– увеличение

МИКРОПСИИ
– уменьшение

ДИСМЕГАЛОПСИИ
– искривление в разных направлениях

ПОРРОПСИИ
– утрата перспективы

ИЗМЕНЕНИЕ ПАРАМЕТРОВ ПРИ ДЕРЕАЛИЗАЦИИ

- **размеры:** а) микропсия;
б) макропсия

- **цвет** (ксантопсия – все в желтом цвете,
эритропсия – все в красном цвете)

- **освещенность**
(галеропсия – необычная освещенность или контрастность)

- **расстояние**

- **форма** (дисморфопсия – искажение формы, деталей предметов)

- **количество** (полиопия – множественные образы одного предмета)

- **искажение состояния покоя**
(дрожание, падение)

ДЕРЕАЛИЗАЦИЯ



ДЕРЕАЛИЗАЦИЯ



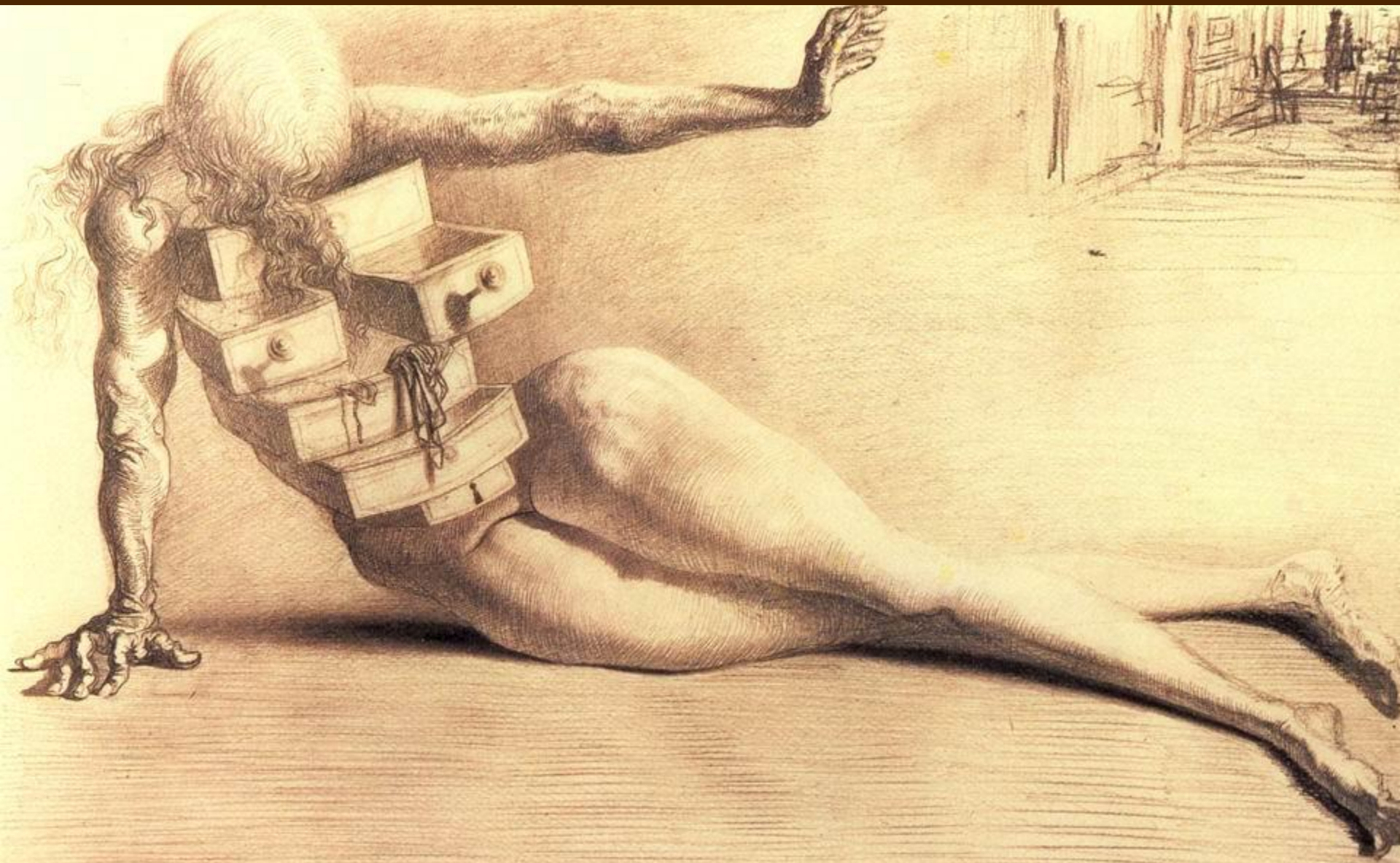
ДЕПЕРСОНАЛИЗАЦИЯ



ДЕПЕРСОНАЛИЗАЦИЯ



ДЕПЕРСОНАЛИЗАЦИЯ



Сальвадор Дали «Город ящиков», 1936

ТЕРМИНОЛОГИЯ

- Галлюцинации – восприятие без объекта
(Б. Балль, 1881)

Термин впервые введён
Ж.-Э.-Д. Эскиролем в 1817 г.

лат.

alucinatio

– бессмыслица

ВИДЫ ГАЛЛЮЦИНАЦИЙ

ПО СТЕПЕНИ СЛОЖНОСТИ

ЭЛЕМЕНТАРНЫЕ

ПРОСТЫЕ

СЛОЖНЫЕ

акоазмы
– отдельные
звуки

фотопсии
– пятна света

СЦЕНОПОДОБНЫЕ

ПО ХАРАКТЕРИСТИКАМ ВОСПРИЯТИЯ

**ИСТИННЫЕ
ГАЛЛЮЦИНАЦИИ**

**ПСЕВДО-
ГАЛЛЮЦИНАЦИИ**

ВИДЫ ГАЛЛЮЦИНАЦИЙ

ПО ПРОЕКЦИИ

ЭКСТРАКАМПИНЫЕ

– за пределами анализатора
(вне поля зрения)

ГЕМИАНОПТИЧЕСКИЕ

– при гемианопсии – в выпавшем
поле зрения

ПО УСЛОВИЯМ ВОЗНИКНОВЕНИЯ

ГИПНАГОГИЧЕСКИЕ
– при засыпании
ГИПНОПОМПИЧЕСКИЕ
– при пробуждении

ШАРЛЯ БОННЭ
– в нефункционирующем
анализаторе (зрительные
галлюцинации у слепых)

РЕФЛЕКТОРНЫЕ
– провоцируются раздражителем

ПСИХОГЕННЫЕ
– в связи с психогенным
воздействием

ФУНКЦИОНАЛЬНЫЕ
– поддерживаются
раздражителем

АПЕРЦЕПТИВНЫЕ
– галлюцинированные
воспоминания (фанторемия)

ВИДЫ ГАЛЛЮЦИНАЦИЙ

ПО ВЕДУЩЕМУ АНАЛИЗАТОРУ

ВКУСОВЫЕ

ОБОНЯТЕЛЬНЫЕ

ТАКТИЛЬНЫЕ

ЗРИТЕЛЬНЫЕ

ВИСЦЕРАЛЬНЫЕ

СЛУХОВЫЕ

- **АДЕЛОМОРФНЫЕ**
 - нечетко очерченные
- **МИКРО- И МАКРОСКОПИЧЕСКИЕ**
- **ПОЛИОПТИЧЕСКИЕ**
 - многочисленные одинаковые
- **АУТОСКОПИЧЕСКИЕ**
 - видение собственного внешнего образа
- **НЕГАТИВНЫЕ**
 - невидение предметов
- **ГЕМИАНОСКОПИЧЕСКИЕ**
 - в одной половине поля зрения

- **КОММЕНТИРУЮЩИЕ**
- **ИМПЕРАТИВНЫЕ**
 - приказывающие
- **АНТАГОНИСТИЧЕСКИЕ**
 - два речевых потока
- **НЕЙТРАЛЬНЫЕ**
 - изрекающие прямо-противоположное

ДИФФЕРЕНЦИАЛЬНАЯ ДИАГНОСТИКА

	<i>Галлюци- наторный образ</i>	<i>Проекция галлюцинатор- ных образов</i>	<i>Объективные признаки наличия галлюцинаций</i>	<i>Чувство «сделанности» и влияния извне</i>
Истинные	Восприни- мается таким же <u>реальным</u> , как и другие объекты	<u>Экстрапроекция</u> (в окружающее пространство; кажется, что образ воспринимается при помощи органов чувств)	<u>Всегда выражены</u> (поведение больных зависит от того, что они воспринимают в данный момент)	<u>Отсутствует</u>
Псевдо-	<u>Не имеет характера реального объекта</u>	<u>Интрапроекция</u> , (в субъективное пространство; кажется, что образ поступает в мозг минуя анализаторную систему)	<u>Могут отсутствовать</u> (больные могут скрыть наличие псевдогаллю- цинаций)	<u>Есть</u> (образы возникают в связи с бредом преследования, н., слова передаются на расстоянии спец. прибором в мозг)

ФОТОПСИИ



Педункулярный галлюциноз Лермитта



**при локализации патологического процесса в ножках
головного мозга и дна 4 желудочка**

АДЕЛОМОРФНЫЕ



ГИПНАГОГИЧЕСКИЕ ГАЛЛЮЦИНАЦИИ



ГИПНОПОМПИЧЕСКИЕ ГАЛЛЮЦИНАЦИИ



БРЕД

как зритель?

МИКРОПСИИ



МАКРОПСИИ



ИСТИННЫЕ ГАЛЛЮЦИНАЦИИ



ПСЕВДОГАЛЛЮЦИИ

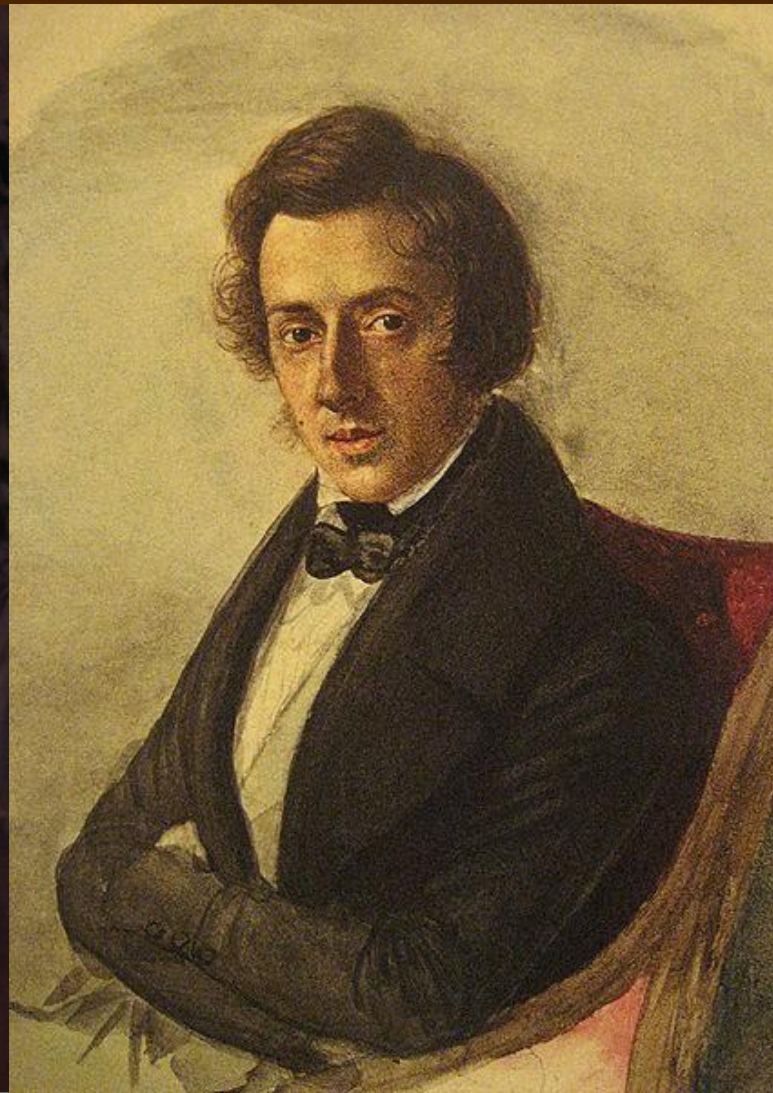


ЗРИТЕЛЬНЫЕ ГАЛЛЮЦИНАЦИИ



Франсиско Гойя
«Сон разума рождает чудовищ», «Автопортрет»

ЗРИТЕЛЬНЫЕ ГАЛЛЮЦИНАЦИИ



Фредерик Шопен

В 1848 в Англии во время представления своей сонаты №2 си-бемоль минор, увидев неких созданий, появляющихся прямо из фортепиано, Шопен бросился вон из комнаты

СЛУХОВЫЕ ГАЛЛЮЦИНАЦИИ



*«Автопортрет»
Винсент Ван Гог*



Николай Васильевич Гоголь

ВНЕШНИЕ ПРОЯВЛЕНИЯ ГАЛЛЮЦИНАТОРНЫХ ПЕРЕЖИВАНИЙ



ВНЕШНИЕ ПРОЯВЛЕНИЯ ГАЛЛЮЦИНАТОРНЫХ ПЕРЕЖИВАНИЙ



ВНЕШНИЕ ПРОЯВЛЕНИЯ ГАЛЛЮЦИНАТОРНЫХ ПЕРЕЖИВАНИЙ



ВНЕШНИЕ ПРОЯВЛЕНИЯ ГАЛЛЮЦИНАТОРНЫХ ПЕРЕЖИВАНИЙ



ВНЕШНИЕ ПРОЯВЛЕНИЯ ГАЛЛЮЦИНАТОРНЫХ ПЕРЕЖИВАНИЙ



A group of pigeons of various breeds (rock, rock pigeon, and brown) are gathered on a paved ground. In the center, there is a cartoon owl character with a large, shaggy brown beard and a grumpy expression. The owl is surrounded by the pigeons, some of which appear to be pecking at the ground. A semi-transparent green banner with gold text is overlaid across the middle of the image.

СПАСИБО ЗА ВНИМАНИЕ!