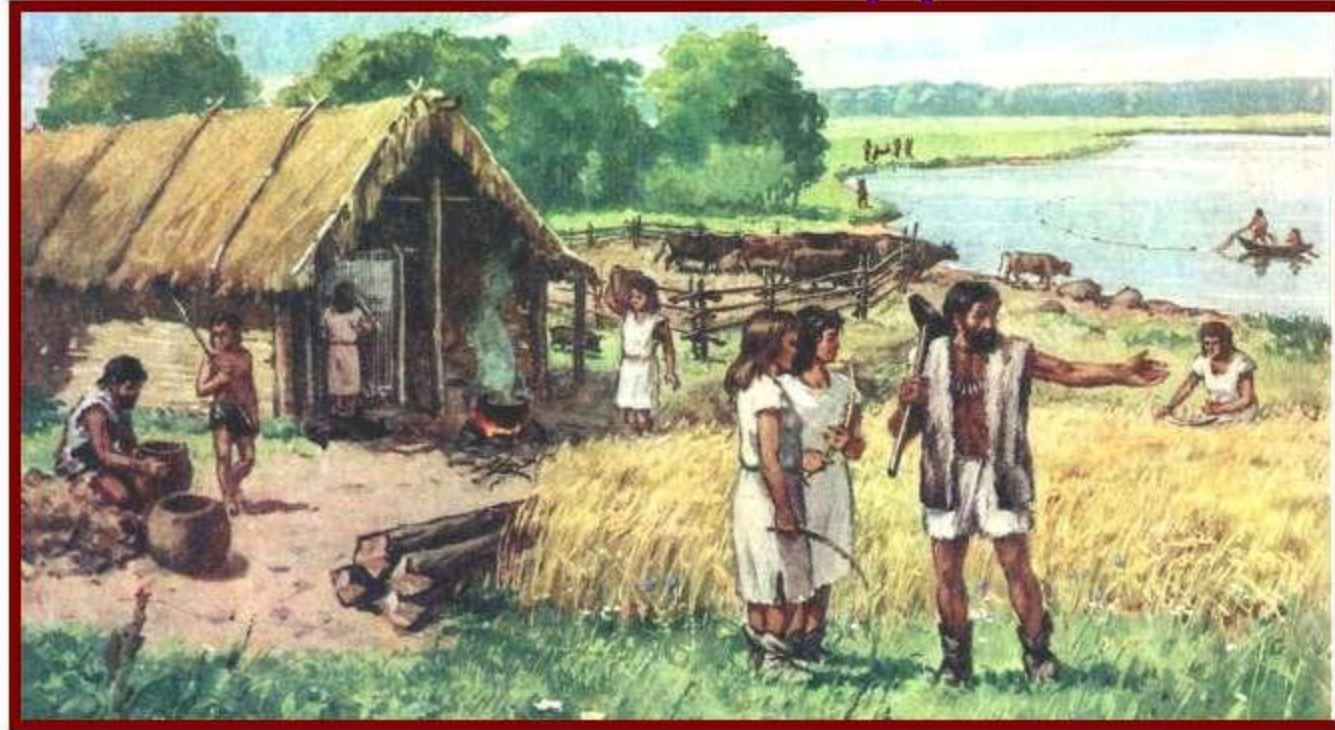


# Первобытные земледельцы и скотоводы



Древнейшие селения земледельцев  
возникли в Передней Азии **10 тыс. лет тому.**  
Первыми сельскохозяйственными растениями  
были пшеница и ячмень.

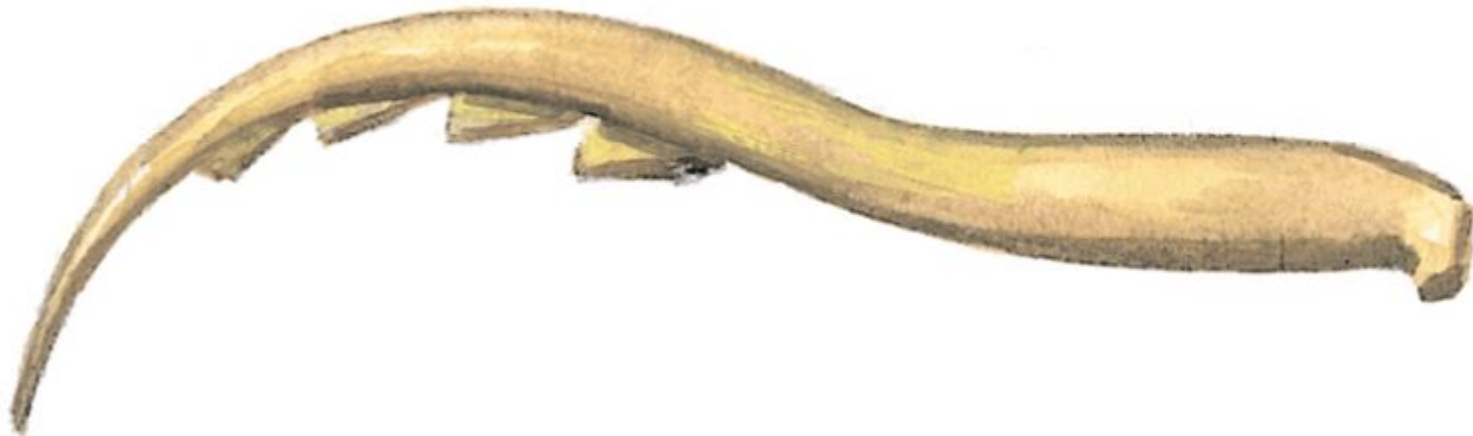
Из Передней Азии земледелие распространилось на другие регионы.

ДЗ. Параграф 2 изучить, дать определения понятиям письменно и устно (объяснить значение слов):

1. мотыга,
2. серп,
3. духи,
4. боги,
5. старейшина,
6. племя,
7. идол,
8. молитва,
9. жертва,
10. религиозный обряд.

# Поразмышляем:

- 1. Какое из двух занятий лучше обеспечивало людей пищей — земледелие или собирательство? Скотоводство или охота?
- 2. Почему не было деления на богатых и бедных среди охотников на мамонтов?

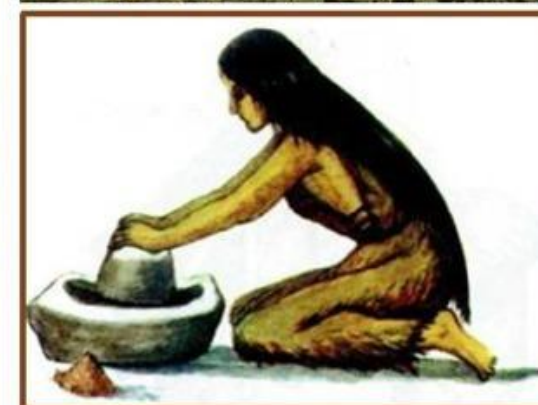
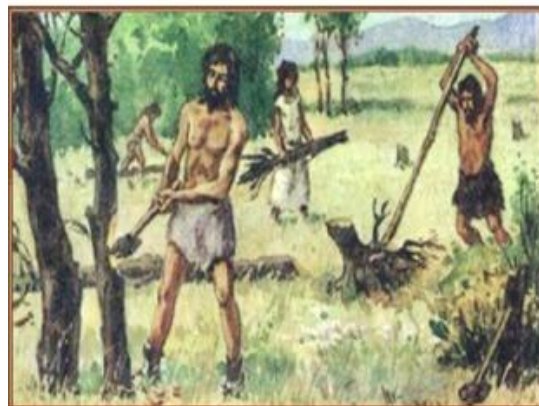


Назовите орудия  
труда



# Мотыжное земледелие

1. Расскажите о том, как появилось земледелие
2. Когда и где появилось земледелие?
3. Какие орудия труда использовали для земледелия, как они выглядели, как изготавливались
4. Назовите растения, которые первыми использовали древние люди для занятия земледелием



# Приручение животных

5. Какие животные были приручены первобытным человеком?
  6. Что давали домашние животные человеку?
  7. Почему собака играла особую роль в жизни древнего человека?
  8. Докажите, что появление земледелия и скотоводства изменило жизнь людей
- Как появилось скотоводство?





Что это?



# Глиняная посуда и одежда из ткани.



10. Расскажите, как по версии автора изобрели глиняные изделия. Чем была полезна человеку глиняная посуда?

11. Расскажите о появлении ткачества и его пользе для человека



# Родовые общины и племя

12. Кто такие старейшины и какую роль они играли в родовой общине?

13. Как стал возможен переход от родовой общины к племени

14. Что такое племя?



# Духи, идолы и жертвы

15. Какие живые существа, силы природы человек считал одушевленными?

16. Кто такие боги для первобытного человека?

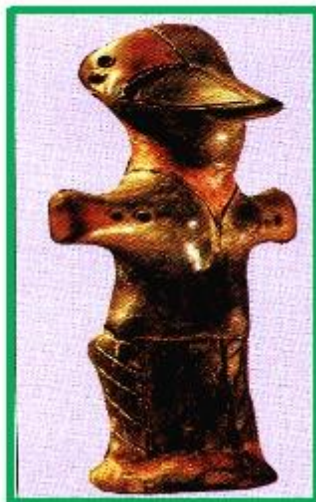
17. Что такое молитва и жертва? Что они представляли собой?

18. Расскажите об отношении людей к идолам





# Религиозные верования



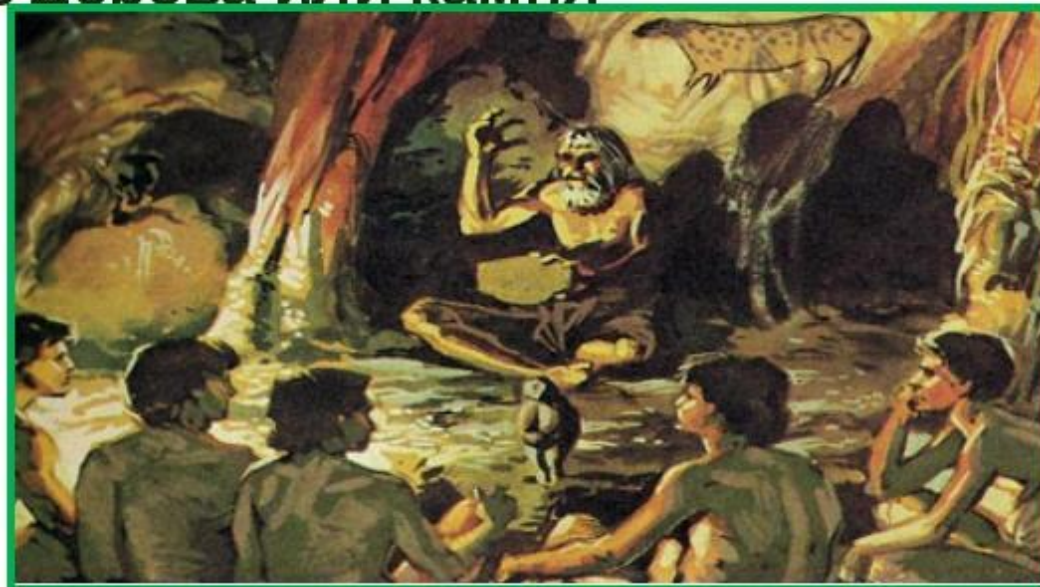
Духи – сверхъестественные существа

Боги – самые могущественные духи

Молитва – просьба к богам

Жертва – подарки богам и духам

Идолы – изображения богов и духов  
из дерева или камня



# ДЗ. Прочитайте параграф 2 и выполните интерактивные задания

1. Интерактивное задание для урока по теме "Возникновение земледелия и скотоводства"

[https://uchebnik.mos.ru/app\\_player/253499](https://uchebnik.mos.ru/app_player/253499)

ID приложения: 222449

2. Кроссворд «Возникновение земледелия и скотоводства»

<https://uchebnik.mos.ru/material/app/141039>

ID приложения: 141039

