

The logo for GRAAFIS features a red, stylized, curved shape on the left that resembles a thick, upward-sweeping arc. To the right of this shape, the word "GRAAFIS" is written in a bold, red, sans-serif font. The letters are closely spaced and have a slightly irregular, hand-drawn appearance. The entire logo is centered on a black rectangular background.

GRAAFIS

Жинақтың модельдік конструкциясын дайындау

Орындаған: Құлахметова Л.Б
Оразғалиев Е.А

Нұржан А.Қ

Тобы: ХОМИ 14-16

Тексерген: Данадилова Ж.Е

АЖЖ GRAFIS дегеніміз не?

- АЖЖ GRAFIS – шығармашылық үлгіні жылдам жасауға мүмкіндік беретін, ең күрделі жобалар да орындай білетін қабілеті барқазіргі заманға сай үлгілеу бағдарламасы.
- Графиспен жұмыс істеу барысында өзіндік ерекшеліктерін, артықшылықтарын байқаймыз, оның даму сатысы бір орында тұрмайды. Оның негізгі мақсаты - компьютердің көмегімен автоматтандырылған бағдарлама арқылы киімді үлгілеу. Үлгі лекаласын дәл әрі тез тұрғызуға мүмкіндік береді, материалдың өзгеруіне қарай қайта құруға болады және қажет болған өлшемде алуға болады. Киімді компьютерде үлгілеудің артықшылығы – жайманы орындау кезінде экономикалық шығынды азайтуға өз септігін тигізеді.

Жұмыстың
сапасының
жоғары болуына

Лекало құрудағы
дәлдіктің орын
алуына

Графис
бағдарламасы
мүмкіндік береді

Үлгілеуге
мүмкіндігінше аз
уақыт жұмсауға

Ассартиментті
кеңейтуге

Графиске жалпылай сипаттама

Бұл жүйе 1991 ж. енгізілген болатын, ал 1993 ж. бері ол өнеркәсіпте және ательелерде қолданылады. GRAFIS жүйесі негізгі сызбаларды тұрғызуға, модельдеуге, лекалдар градациясын және жаймаларын жасауға арналған. Лекалдар жүйесі мүмкіндіктері арқылы немесе берілген өсімдер бойынша көбейтілуі мүмкін. Модельді жобалау процесі бойы GRAFIS тұрғызу қадамдарын автоматты түрде жазып келеді. Осы жазба өзге өлшемдерді жасауда қолданылуы мүмкін, сонымен, градацияны әдейілеп жасаудың керегі жоқ. Бұдан басқа, GRAFIS туынды лекалдарды жасау процесін және модельдік конструкциясына қарай лекалдардың тәуелділігін жазып алады. Бір бөлшекке енгізілген өзгертулер автоматты барлық тәуелді бөлшектерге барады. GRAFIS-те қолданылатын өлшеулер ұзындықтар, арақашықтықтар, өлшем нышандары мм-мен өлшенеді. Бұрыштар, бағыттар градуспен өлшенеді. Аудан шаршы см² өлшенеді. Проценттер – 0-100 %.

Тігін бұйымдарының АЖЖ құрылымы



Стиль (грекше балауызға өрнек түтильсіретін үшкір таяқша) сөзі - әдебиет пен енерде автордың, туындының мәнерін, мазмұнын, идеялық көркемдік ерекшеліктерін білдіреді. Оның бірнеше түрлері бар:



- фольклорлық
- классикалық
- романтикалық
- спорттық



- Классикалық стиль (байсалды, іскер, әсем) - тұрақты, ғасырлар сүзгісінен өткен, мүлдем өзгермейтін, ерлердің жұпты, үштік костюмі, «ағылшын» пальтосы, плащ, ал әйелдердің киіміне ұзын жеңді көйлектер, тік немесе бүрмелі белдемшелер «шинель» костюмдері жатады.



Фольклорлық стиль - ұлттық сипаттағы осы заманғы киімдер.
Бұл стильде ұлттық ою-өрнектер, кестелер, қол жұмыстарын
кеңінен қолданамыз.



Романтикалық стиль - бұл ұшқыр, қиял елестер, ізденістер тобы. Киімде әйелдік қасиеттерді бейнелейтін бөлшектерді, жиектерді пайдалану.



Спорттық стиль - демалыс, спортпен жаттығу, саяхат үшін ыңғайлы киімдер үлгісі.



Сән (франц. Moda, лат. Modus – өлшем, әрекет тәсілі)- киім кию мәдениеті, өмірдің әр түрлі сферасында жеке талғамның уақытша үстемдік етуі. Сән – әлеуметтік, экономикалық құбылыс. Адам қоғамының дамуына, жаңа тарихи қоғамдастықтар пайда болуына байланысты адам киімі де түбірімен өзгеріп отырады. Қазіргі сәнді демократияшыл деуге де болады, себебі қазіргі таңдау идеясы мен еркіндіктің көптігімен, яғни әртүрлі стильдерімен, пішіндерімен, үлгілерімен, көлемдерімен, киім ұзындығымен, алуан түсті гаммалығымен ерекшеленеді. Қазіргі сәнде екі бағыт айрықша көзге түседі: ол – ретроспективалы (өткенге бағытталған) және перспективалы (болашаққа бағытталған). Сонау XIV ғасыр, нақтырақ айтқанда 1350 жылдары, Франция мен Италияның суретшілері *сәндік* іздеп, гильдиялар мен цехтар ашып, өмірге *сән әлемі* келген.

Көне дәуірлерде киімнің (сән үлгілерінің) пайда болу тарихы

Археологиялық қазбалар нәтижесі киімнің қарапайым түрі көне палеолит дәуірінде пайда болғанын анық дәлелдейді. Бұл дәуірде тек тікелей табиғаттан алынатын өңдеуді қажет етпейтін материалдарды ғана пайдаланған. Мұндай киім қарапайым болған және не жыныстық, не әлеуметтік жағынан айырмашылығы болмаған. Бұл кезеңде костюм сыртқы ортаның әсерінен қорғайтын қабыршық рөлін атқарған. Неолит дәуірінде ең қызығы сол – әлі күнге дейін өзінің өзектігін жоймаған киімнің негізгі үлгілері пайда бола бастады. Тарихи кезеңдерге байланысты адам қауымдарға бөліне бастағаннан кейін, киімді түрлі жыныстық, әлеуметтік, мүліктік белгілері бойынша бөліп қарау туындады. Осыған орай, костюм өзінің жетілуінің ерте кезеңінен бастап адамның қоғамдық өмірінде болып жатқан барлық өзгерістерді көрсетеді. Дегенмен біле білсек, *сәндік, сәндену* деген ұғымдар сонау тас дәуірінде Еуропада пайда болған. Ер адамдар пілдердің, мүйізтұмсықтардың, сусиырлардың тісі мен жүндерінен әртүрлі әшекей бұйымдар жасап, мойындарына тағып, терісін оң иыққа жамылып жүруді ең алғашқы сән түріне айналдырған. Ал біздің дәуірімізге дейінгі 2900 жыл бұрын ең алдымен – теріден, кейін матадан тігілген белдемшелер пайда болып, Вавилонда шәлі тағып, жейде кию жиілей бастаған. Темір дәуірі жақындаған сайын сән әлемі дами түсіп, гректер белдік атаулыны ойлап тапқан. Біртіндеп плащ, халаттар тігіліп, еркектер – алтын ободок, ал әйелдер бастарына жеңіл тәж тағуды сәнге айналдырады. Осылайша, сонау XIV ғасыр, нақтырақ айтқанда 1350 жылдары, Франция мен Италияның суретшілері *сәндік* іздеп, гильдиялар мен цехтар ашып, өмірге *сән әлемі* келген. Франция, Италия, Англия, Испания, Америка сынды елдерде уақыт оздырмай, жылдам дамып отырған *мода* 1900 жылдары болашақ Кеңес үкіметінің қол астында болған елдерге де жетеді. Қазіргі атағы жер жаратын Поль Пуаре мен Кристиан Диор да сол 1903-1905 жылдары жарық көрген. Ал Коко Шанельдің *кішкентай қара көйлек* ұғымы 1926 жылы пайда болған. Әрине, айта берсек, Бруно Банани, Викторияс Сикреттің дәуірі басталғалы біраз болды.



Сәнге байланысты маңызды ұғымдар

1. Костюм – өнер туындысы. Ол адамзат мәдениетінің даму кезеңдерін көрсетеді. Сонымен, адам қоғамда этикетке, ал костюм өз кезегінде дәуірдің стиліне бағынышты. XVIII ғасырда жаңа рококо (фр. раковина таңғажайып түрлі әшекей) стилі пайда болады. Рококо – сәнді, нәзік, кейбір сезімталдық, нақыштық, майысқақтық белгіні алып жүретін сәндік стиль. Бароко стиліндегі киімдермен салыстырғанда, рококо стилінің киімдері көп өзгеріске ұшырамады, тек сызықтары бұрынғысынан да көріктірек, мәндірек болды. Ал қазіргі заманғы костюмдерді шартты түрде қарапайым геометриялық мүсіндерге жатқызуға болады.

Түзу силуэт өзінің ерекшелігі бойынша тіктөртбұрышқа немесе шаршыға жақындау. Трапеция силуэті үстіңгі жағы тар, төменгі жағы кең трапецияны елестетеді.

Үшбұрыш силуэті төменгі жағы үшкірлеу келеді де, үстіңгі жағы кеңейіп кеоген үшбұрышқа жақын. Сопақ және Жартышар силуэттері геометриялық сопақ мүсінді елестетеді. Бұл силуэттерді екі геометриялық фигуралардың қосындысы деуге де болады: жартылай сопақ және төменгі бөлігі төртбұрыш. Бұйымның ұзындығы мен енінің арақатынасы, бұйымның жалпы көлеміне қарай әрбір бөлшектің өлшемі келесі бөлшектің өлшеміне байланысты алынады. Мысалы: үсті қысқа, төменгі жағы ұзын; үстіңгі жағы ұзын, төменгі жағы қысқа; үсті мен төменгі жағы бірдей.

Костюмді композициялауда түс үлкен рөл атқарады. Түсті дұрыс қолдану киім моделін жасауда көп көмегін тигізеді. Қазіргі заман жеткіншектерінің киім үлгілері, көңіл – спорттық, фольклорлық еркін стильде болуымен сипатталады.

2. Силуэт (siluett деген француз сөзі) – ұзындығы мен ені бойынша адам мүсінінің пропорциясына жақындау келетін геометриялық фигуралардың (тікбұрыш, трапеция, үшбұрыш, сопақ, т. б.) бірін беретін киімнің кез келген бөлігінің сыртқы кескіні. Силуэттің мынадай түрлері болады: тік силуэт, белдес стлуэт, сопақ силуэт, X – силуэт, трапеция силуэт, жартылай жантайған силуэт.

3. Пішім – бұйымның ойластырылған үлгісін жасауға мүмкіндік беретін пішім сызықтары (бел сызығымен кесілген көйлек, реглан үлгісіндегі жеңдер, драпталған көкрекше, тұтас пішілген жең және т.б.).

4. Пропорция – көйлектің ұзындығы мен енінің, жакеттің ұзындығы мен белдемше ұзындығының, бұйымның тұтас көлеміне қарай әр бөлшек мөлшерінің арақатынасы.



Үлгі туралы толық мәлімет дайын үлгіде болады.



а



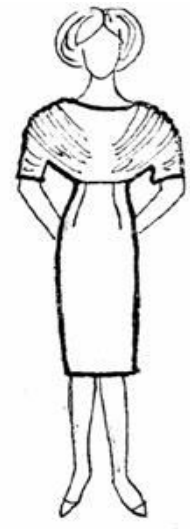
б



в



г



д

Үлгі бойынша модельді зерттеудің алдында техникалық тапсырмаларға байланысты киімнің түрін, силуэтін, пішінін, өлшемін, бойын және дайындалып жатқан тұлғалардың толықтық топтарын, материал түрін анықтайды.



Үлгінің конструкциялық ерекшеліктерін анализдеу
Үлгіні зерттегенде оның ерекшеліктері, негізгі сызбадан ауытқулары және алғашқы пайда болған типтік конструкцияларын анықбайды.



Үлгінің анықталған пропорционалды қатынастағы графикалық суреті – техникалық эскиз деп аталады.





Бұйымға техникалық сипаттама

- -Ер балаларға арналған кашемир матасынан тігілген қыстық пальто.
- -Силуэті: жартылай қынамалы;
- -Алдыңғы бой бір өңірлі, 3 түйме, 3 түймелікпен өңделген. Қолтық ойындысынан бұйым етегіне дейін бедер тігісімен өңделген.
- -Артқы бой орта тігісті, қолтық ойындысынан бұйым етегіне дейін бедер тігісімен өңделген. Жармамен өңделген.
- -Жағасы: ағылшын жағасы
- -Жеңі: екітігісті, қондырмалы жең.
- -Өлшемі: 170-92-92

Таңдалған бұйымның МК-сы

The image shows a screenshot of the GRAFIS software interface. The main window displays a technical drawing of a garment pattern, likely a dress or blouse, with various construction lines and dimensions. The drawing is rendered in yellow lines on a black background. The software window has a menu bar with options: "Файл", "Правка", "Дополнение", "Вид", "Градации", "Межразмерные приращения", "Таблицы", "Помощь". The title bar indicates the file name: "Grafis - [C:\..\ЕРКИН АЗА\2.md] - 67-Werte Rutip_W". The sidebar on the right contains technical specifications:

- №возбрав: N= 1
- проб. запуск: 000 106
- градация
- отдел. детал.
- вызов сопряжение
- разделение параллели
- оформл. угла
- измен. длины
- ошлековка
- символы
- разметка
- модель-ие
- перенос
- удалить
- T+D+O+П
- складки
- аврибулы
- редактор T
- трансформ-ия
- посл. кривых
- текст
- прос. размер
- < Функции

The bottom status bar shows "Дета= 001 МК", "___A46_0", and "(C) Copyright 1991 - 2010 ЗАО "Кадрус", Москва". The Windows taskbar at the bottom includes icons for Internet Explorer, Firefox, and other applications, along with the system clock showing 14:34 on 04.05.2017.


Алдыңғы бой

GRAfis - [C:\...ЕРКИН АЗА\2.md] - 67-Werte Rutip_W

RU Русский (Россия) Справка

Файл Правка Дополнение Вид Градация Межразмерные приращения Таблицы Помощь

GRAFIS



Ерлер пальтосы:
Алдыңғы бой ӨЛ:
170-45-52
1x2 болшек

И*возврат
N= 1
проб. запуск
000 130
градация

смдел. демал

вызов
сопряжение
разделение
параллели
оформл. угла
измен. длины
ошнелобка
символы
разметка

модел-ше
перенос
углы
Т+Д+О+П
складки

атрибуны
редактор Т
трансформация
посм. кривых

текст
прос. размер

< Функции

Дета= 002 Алдыңғы бойдын НЛ

__A46_0

(C) Copyright 1991 - 2010 ЗАО "Кадрус", Москва

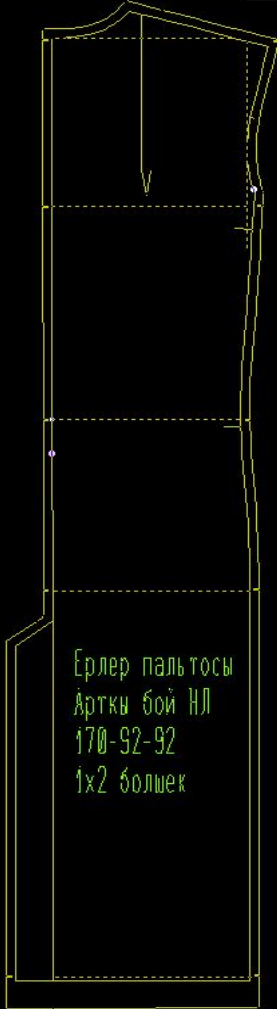
14:34
04.05.2017

Артқы бой

Grafis - [C:\...ЕРКИН АЗА\2.md] - 67-Werte Rutip_W RU Русский (Россия) ? Справка

Файл Правка Дополнение Вид Градация Межразмерные приращения Таблицы Помощь

GRAFIS



Ерлер пальтосы
Артқы бой НЛ
170-92-92
1x2 болшек

№возврат
№= 1
прос. запуск
000 074
градация

отдел . гемад

вызов
сопряжение
разделение
параллели
оформл. угла
измен. длины
ошнеловка
символы
разметка

модел-ие
перенос
уга лить
Т+Д+О+П
складки

атрибуты
редактор Т
трансформ-ия
посм. кривых

лексн
прос. размер

< Функции

Дата= 004 Артқы бой НЛ

__A46_0 (C) Copyright 1991 - 2010 ЗАО "Кадрус", Москва

14:35
04.05.2017

Өңір асты

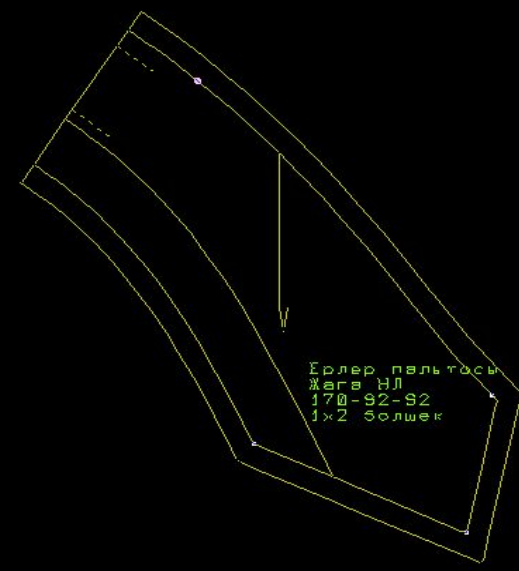
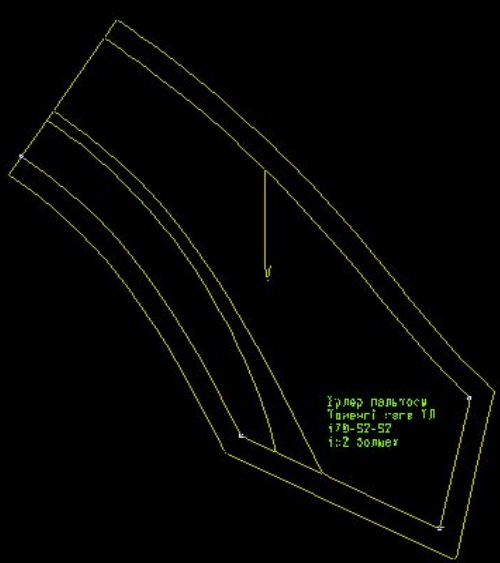
The screenshot displays the GRAFIS software interface. The main window shows a technical drawing of a sleeve pattern on a black background. The drawing is outlined in yellow and includes dashed lines for construction. Text within the drawing reads: "Өрлер палтосы", "Жан болгичи НЛ", "170-92-92", and "1:2 болгичи".

The software window title is "Grafis - [C:\...ЛЕРКИН АЗА\2.mdl] - 67-Werte Rutip_W". The menu bar includes "Файл", "Правка", "Дополнение", "Вид", "Градация", "Межразмерные приращения", "Таблицы", and "Помощь". A toolbar with various icons is visible below the menu. The right sidebar contains a list of functions:

- N*#озврат
- N= 1
- проб. запуск
- 000 166
- градация
- отдел. детал
- вызов
- сопряжение
- разделение
- параллели
- оформл. угла
- измен. длины
- отделовка
- символы
- разметка
- модел-ие
- перенос
- уга. диль
- T+D+O+П
- складки
- атрибулы
- редактор T
- трансфор-ия
- посл. кривых
- лексл
- прос. размер
- < Функции

The status bar at the bottom shows "Дета: 003 Жан болгичи НЛ", "_A46_0", and "(C) Copyright 1991 - 2010 ЗАО 'Кадрус', Москва". The system tray includes the date and time: "14:34 04.05.2017".

GRAFIS

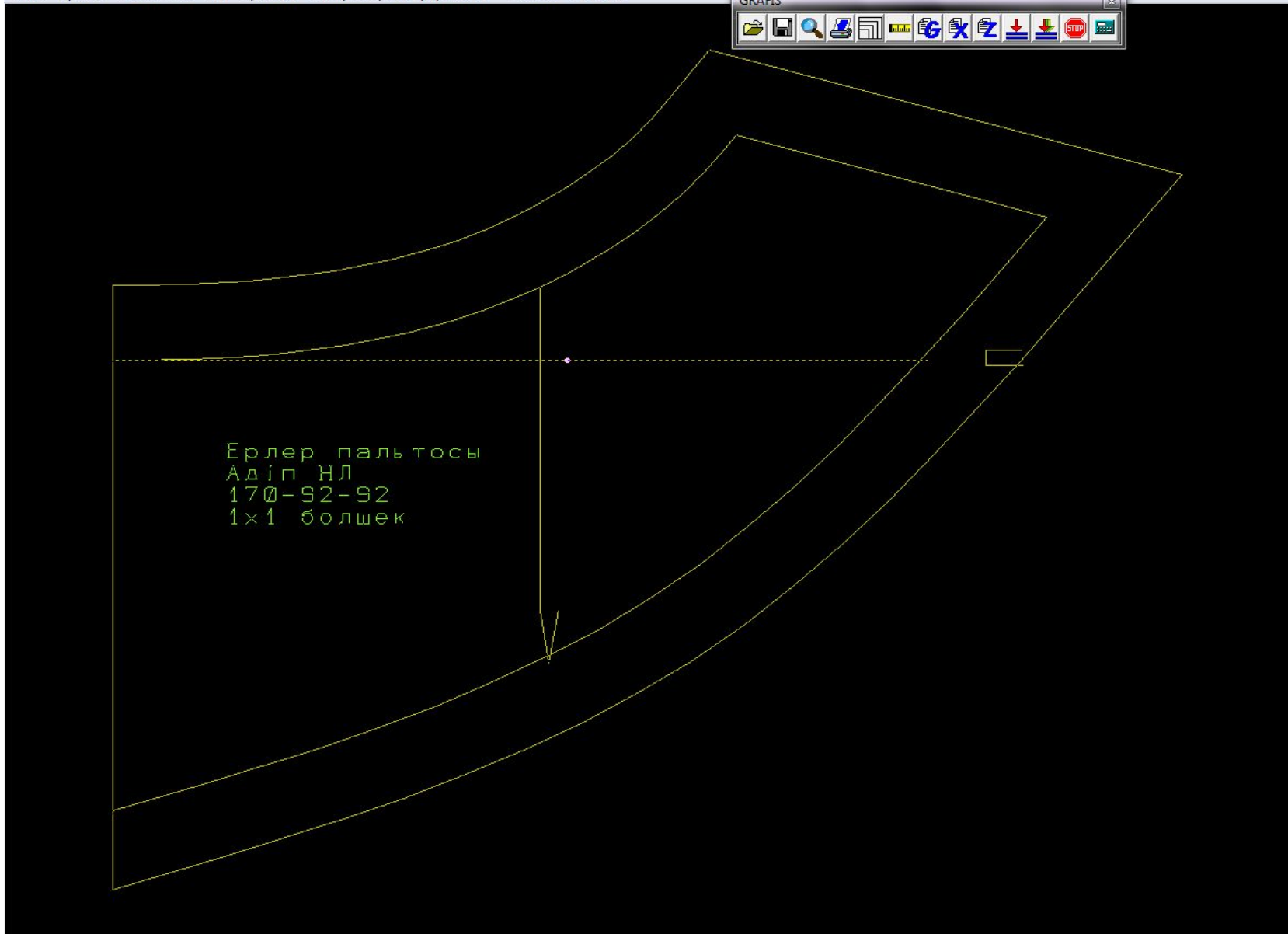


- №*возврат
- N= 1
- проб. запуск
- 000 142
- градация
- отдел. детал.
- вызов
- сопряжение
- разделение
- параллели
- оформл. угла
- измен. длины
- олимовка
- символы
- разметка
- модел-ие
- перенос
- удалить
- T+H+O+H
- складки
- атрибуты
- редактор T
- трансфор-ия
- пост. кривых
- текст
- прос. размер
- < Функции



Ерлер пальтосы
Какпакша НЛ
170-92-92
1x4 болшек

- №возврат
- N= 1
- проб. запуск
- 000 031
- градация
- отдел. детал
- вызов
- сопряжение
- разделение
- параллели
- оформл. угла
- измен. длины
- отметка
- символы
- разметка
- модель-це
- перенос
- увалить
- T+H+O+H
- складки
- атрибуты
- редактор T
- трансфор-ия
- посл. кривых
- лексл
- прос. размер
- < Функции



№возврат
 N= 1
 проб. запуск
 000 044
 градация

отдел . гемап

вызов
 сопряжение
 разделение
 параллели
 оформл. угла
 измен. длины
 ошкеловка
 символы
 разметка

модел-ие
 перенос
 угалшь
 T+H+O+H
 складки

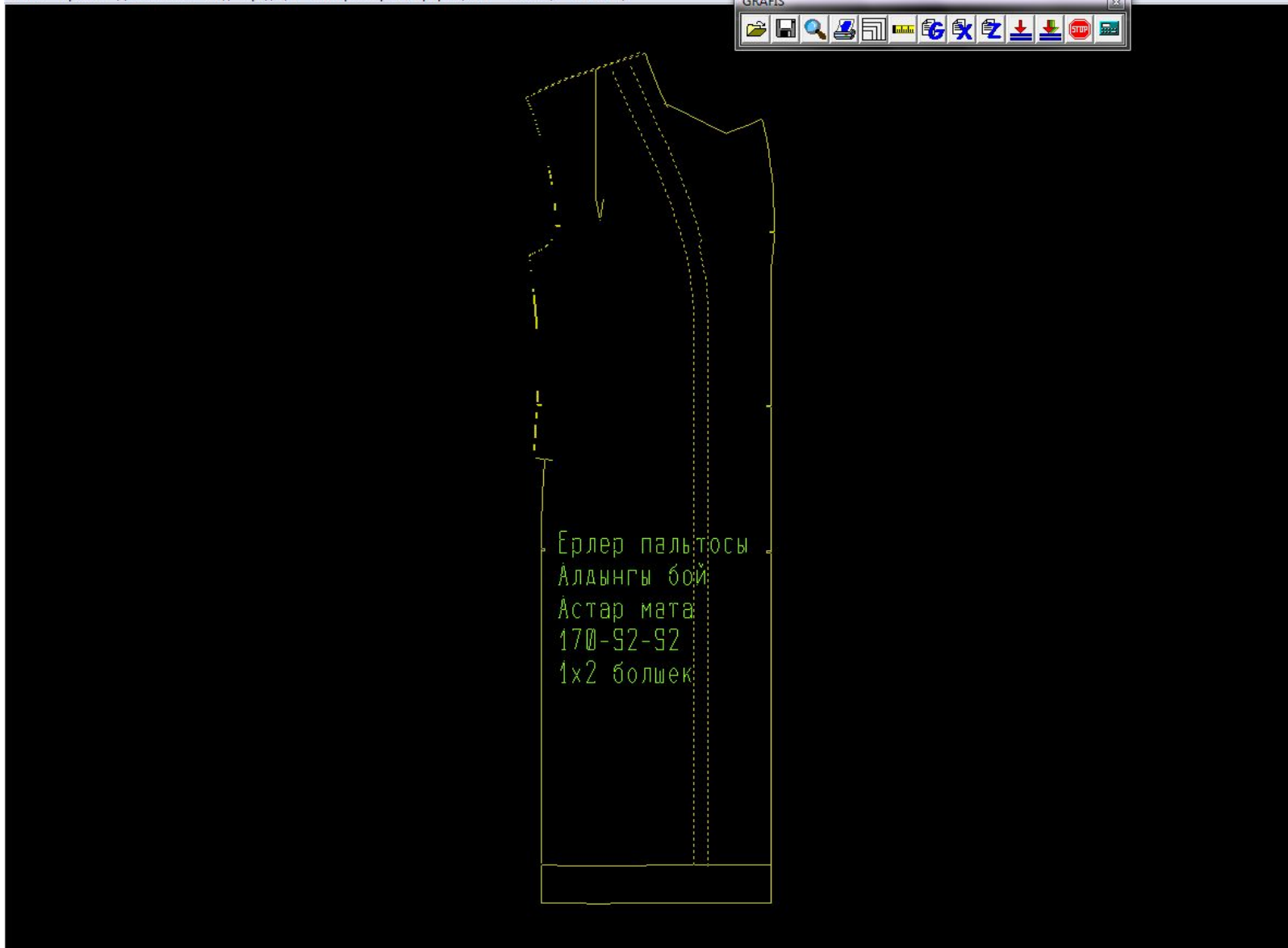
атрибуы
 редактор T
 трансфор-ия
 пост. кривых

текст
 прос. размер

< Функции



Туынды лекало



Ерлер пальтосы
Алдыңғы бой
Астар мата
170-92-92
1x2 болшек

№возвра
N= 1
проб. запуск
000 047
градация

отдел. гема.л

вызов
сопряжение
разделение
параллели
оформл. угла
измен. длины
отметка
символы
разметка

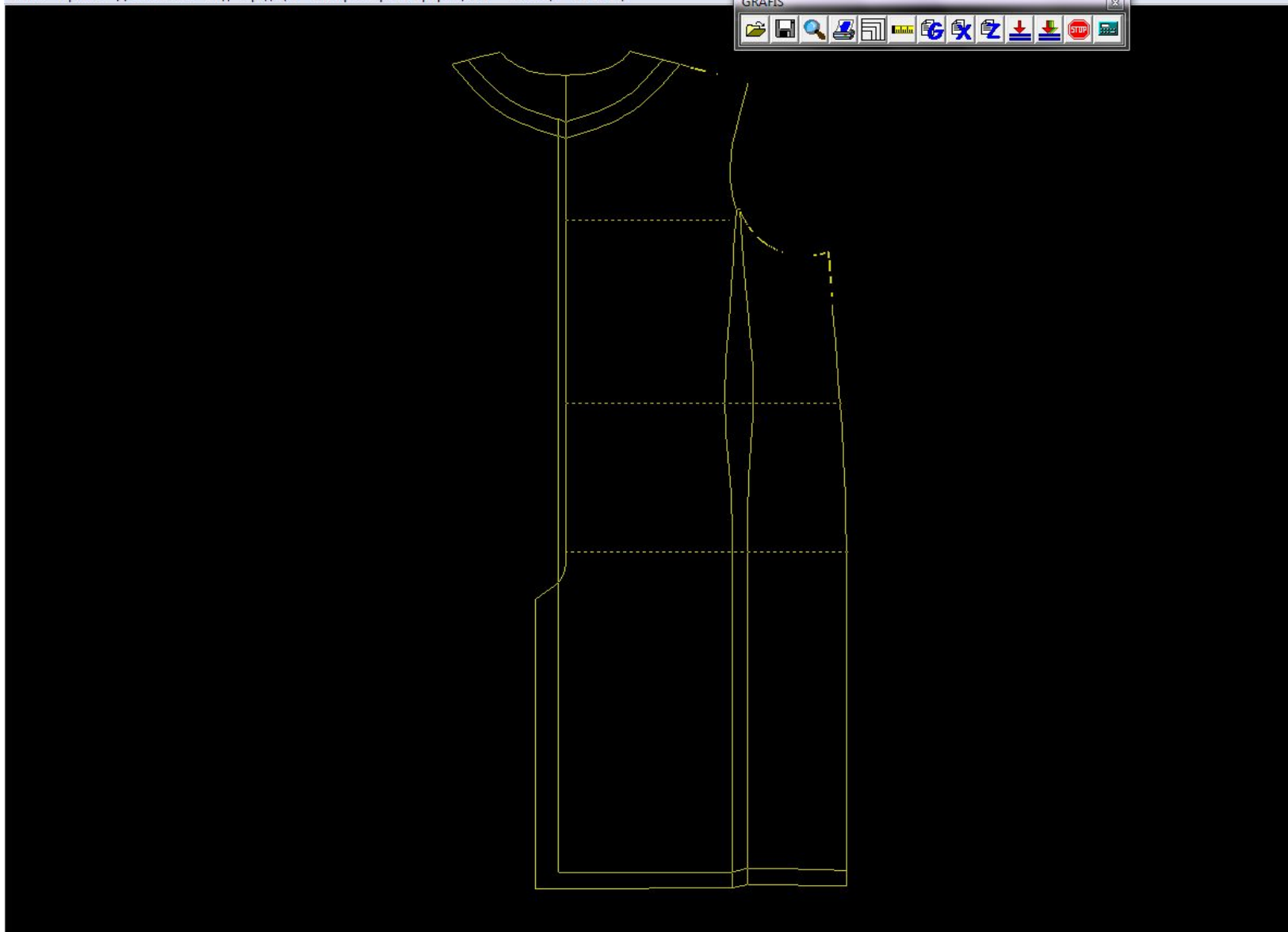
модель-ие
перенос
уга
Т+Д+О+П
складки

атрибуты
редактор Т
трансформация
посл. кривых

лексн
прос. размер

< Функции





№возврат
№ - 1
проб. запуск
000 062
градация

отдел. гема.л

вызов
сопряжение
разделение
параллели
оформл. угла
измен. длины
отметка
символы
разметка

модель-це
перенос
удалить
Т+П+О+П
складки

атрибути
редактор Т
трансформация
пост. кривых

лекс
прос. размер

< Функции





Ерлер пальтосы
Устингі жен
Астар мата
170-92-92
1x2 болшек

Ерлер пальтосы
Астынгы жен
Астар мата
170-92-92
1x2 болшек

№возврат
№= 1
проб. запуск
000 060
градация

отдел. детал

вызов
сопряжение
разделение
параллели
оформл. угла
измен. длины
ошметровка
символы
разметка

модель-не
перенос
углы
T+L+O+П
складки

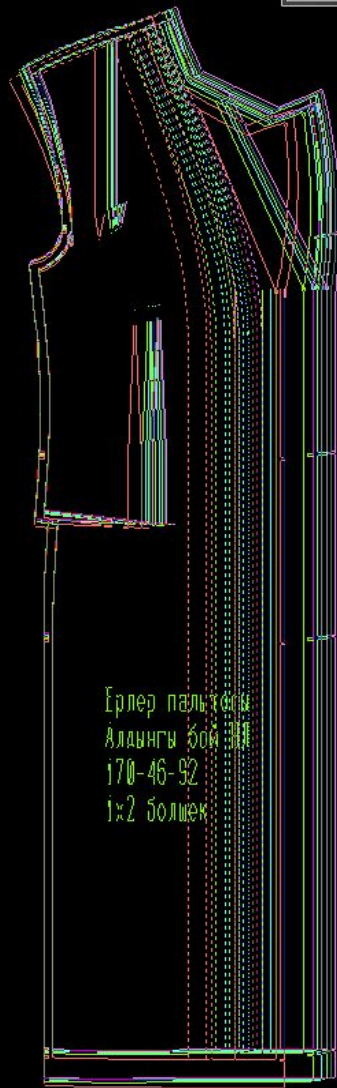
атрибулы
редактор
трансформация
пост. кривых

лексн
прос. размер

< Функции



ГРАДАЦІЯ



Ерлер пальтасы
Алдыңғы бойы
170-46-92
1x2 болшек

N*возврат
N= 1
проб. запуск
000 130
градация

отдел .детал

вызов
сопряжение
разделение
параллели
оформл. угла
измен. длины
отметка
символы
разметка

модель-ие
перенос
удалить
T+II+O+II
складки

атрибуты
редактор T
трансформация
посл. кривых

лекс
прос. размер

< Функции





Ёрлер пальтосы
Зем. болыгы НЛ
176-92-92
1x2 болыгы

Ёрлер пальтосы
Арткы бой НЛ
170-92-92
1x2 болшек

N*возврат
N= 1
проб. запуск
000 074
графика

отдел. гема.л

вызов
сопряжение
разделение
параллели
оформл. угла
измен. длины
отметка
символы
разметка

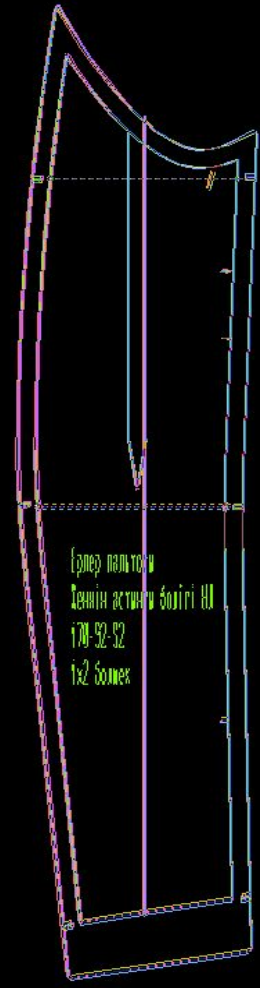
модел-це
перенос
удалить
T+H+O+H
складки

атрибуты
редактор T
трансфор-ия
пост. кривых

лексн
прос. размер

< Функции





№возврат
 № = 1
 проб. запуск
 000 131
 градация

отдел .детал

вызов
 сопряжение
 разделение
 параллели
 оформл. угла
 измен. длины
 отмеловка
 символы
 разметка

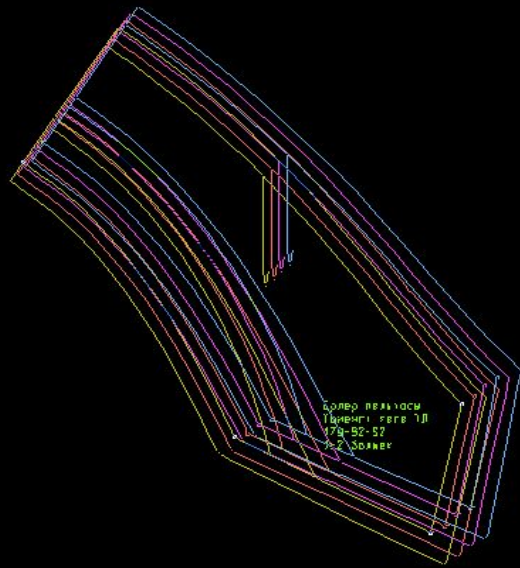
модел-ие
 перенос
 удалить
 Т+П+О+П
 складки

атрибуты
 редактор Т
 трансформ-ия
 посл. кривых

лексн
 прос. размер

< Функции





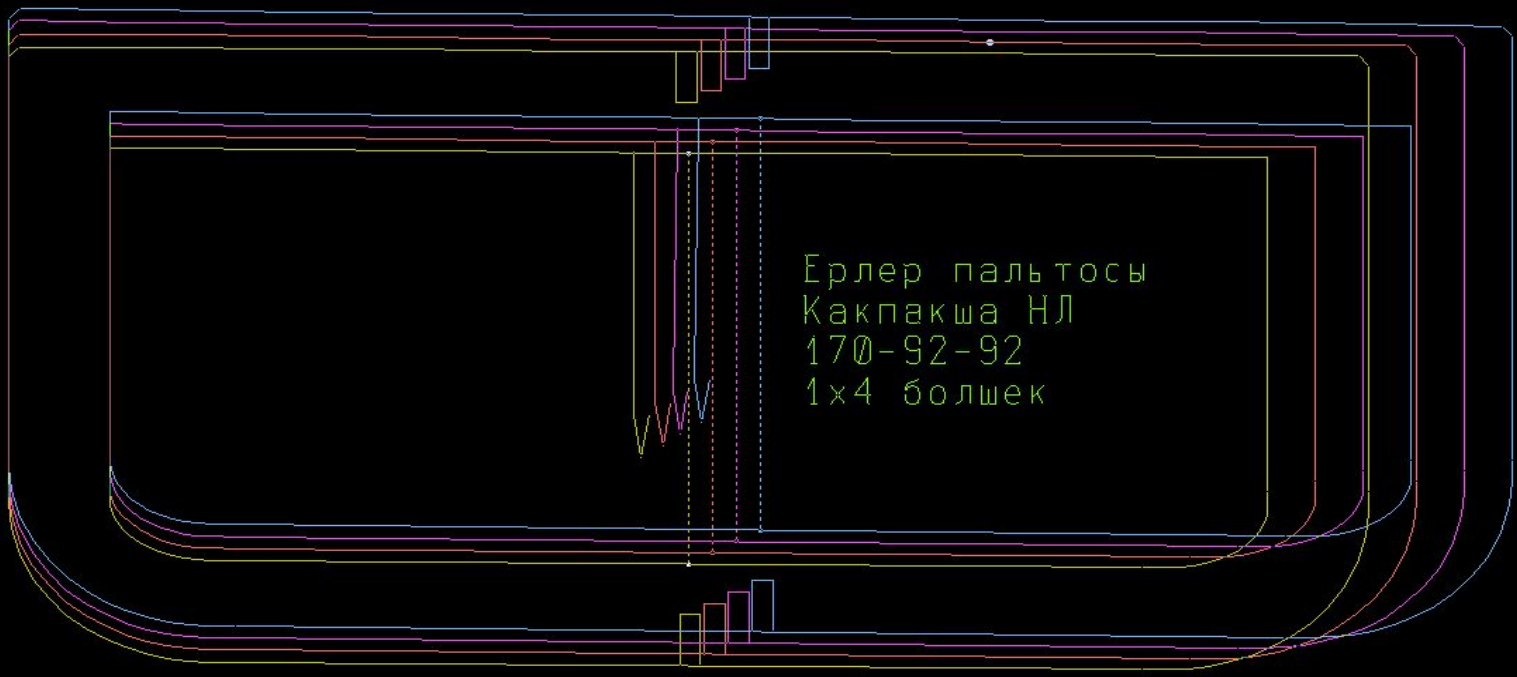
Бордер пельтосы
Удлинен. борть 1Д
170-92-52
1х2,3ДЛАНВ



Бордер пельтосы
Жага НЛ
170-92-52
1х2 болшек

- Н*возврат
- Н= 1
- проб. запуск
- 000 142
- градация
- отдел. демал
- вызов
- сопряжение
- разделение
- параллели
- оформл. угла
- измен. длины
- отметка
- символы
- разметка
- модель-ие
- перенос
- удалить
- T+II+O+II
- складки
- атрибуты
- редактор T
- трансформ-ия
- пост. кривых
- лекс
- прос. размер
- < Функции





Ерлер пальтосы
Какпакша НЛ
170-92-92
1x4 болшек

- №возврат
- №= 1
- проб. запуск
- 000 031
- градация
- отдел. детал
- вызов
- сопряжение
- разделение
- параллели
- оформл. угла
- измен. длины
- олиеловка
- символы
- разметка
- модел-ие
- перенос
- удалить
- T+II+O+II
- складки
- атрибуемы
- редактор T
- трансфор-ия
- пост. кривых
- текст
- прос. размер

< Функции



НАЗАР АУДАРҒАНДАРЫҢЫЗҒА
РАҚМЕТ!



