

Лекция №3

ЗАВЕРШЕНИЕ ПОСТРОЕНИЯ ОБМЕРОЧНОГО ПЛАНА

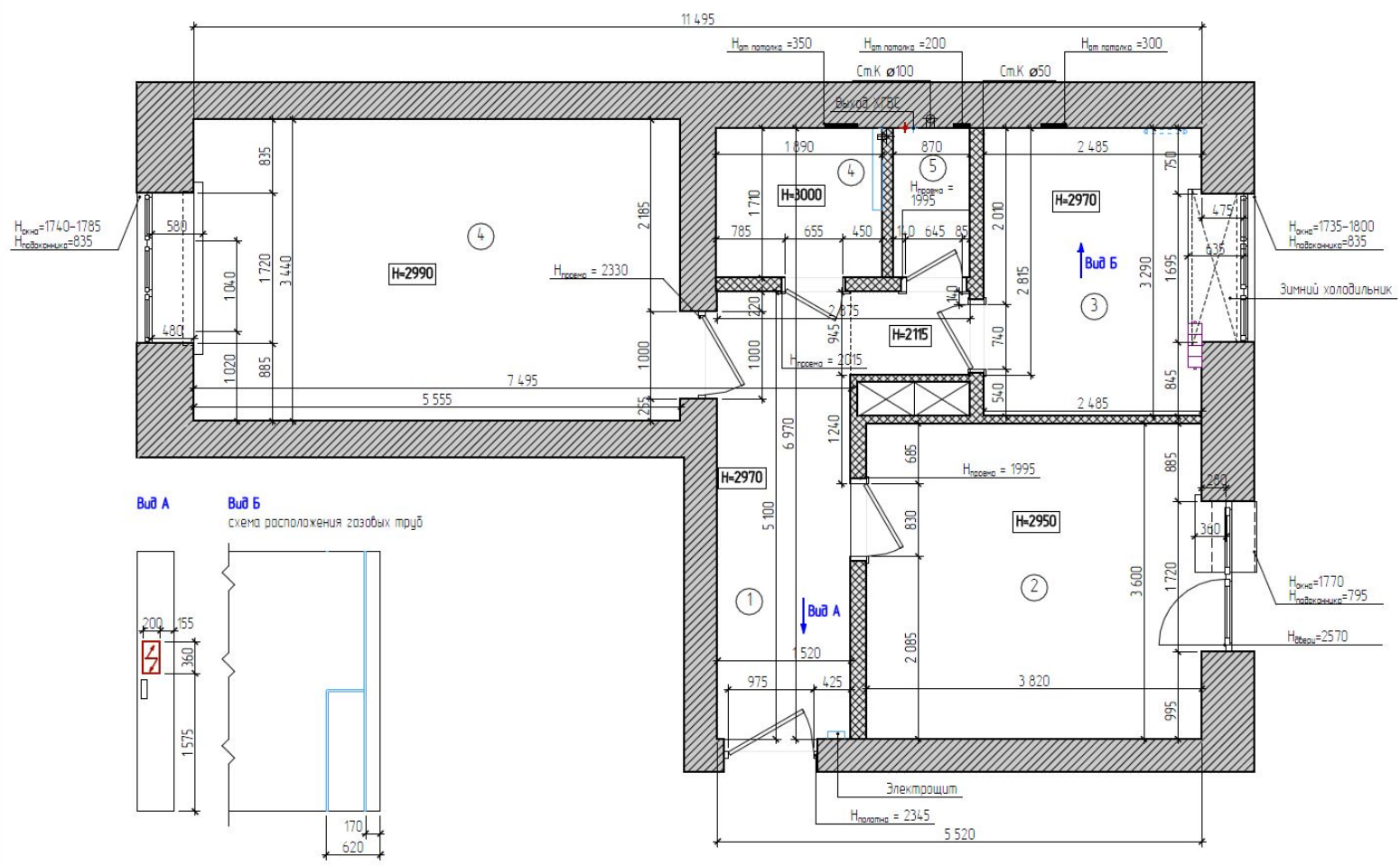
- *зоны и экспликация*
- *штриховка*
- *выносная надпись*
- *бегающая рамка*

Экспликация помещений (после обмеров)

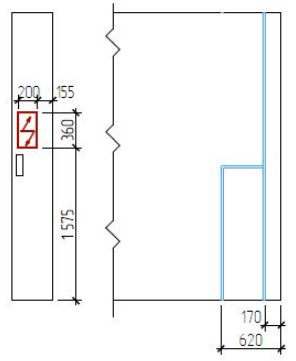
Номер	Наименование	S, м ²
1	Коридор	9,50
2	Гостиная	14,68
3	Кухня	8,85
4	Ванная	3,23
4	Комната	19,52
5	Санузел	1,49
		57,27 м ²

обмеров:

1. Есть размеры по стенам и проемам
2. Есть отметки высота помещения, и отметки высоты проемов
3. Есть привязка инженерных коммуникаций в пространстве – до крайних точек, привязка вентиляции по вертикали и горизонтали, высоту можно измерить от потолка или от пола
4. Есть батареи, и они также привязаны по своим габаритным размерам
5. Окна и двери с выносками по высоте и привязке
6. Отмечены стояки канализации и их диаметр
7. Есть необходимые виды, если их невозможно показать на 2Д – Электросчетчик, привязка труб, батарей, и любой необходимой для стройки информации
8. Есть размеры по дверным и оконным откосам, а также по глубине и выступу подоконника
9. Отмечены выходы ХГВС
10. Промаркированы зоны
11. Сделана экспликация помещения после обмеров
12. На листе с обмерами есть условные для лучшего понимания чертежа



Вид А
Вид Б
схема расположения газовых труб



Условные обозначения

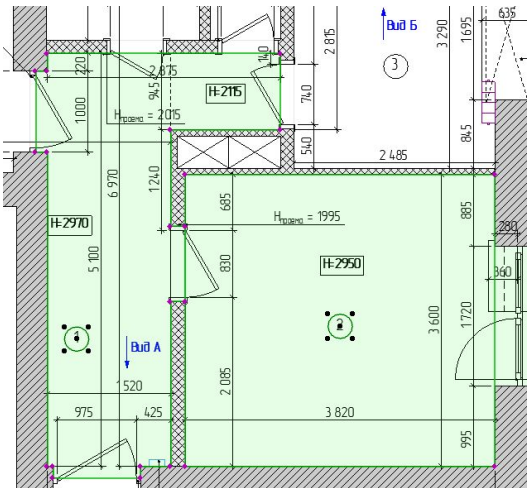
-  Существующая несущая стена
-  Существующая перегородка

Примечание:

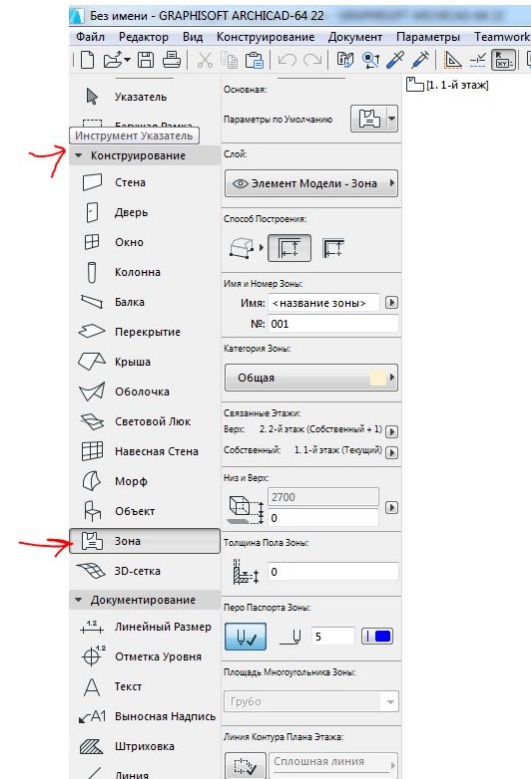
Размеры указаны по дверному полотну

ЗОНА стр.941

- Зона нужна для того, чтобы сделать экспликацию помещения и посчитать итоговую площадь
- Площадь всегда считается по полу помещения
- Разрывов в зонах быть не должно, пространство под дверью относится к тому помещению, на чью площадь «залазит» дверной откос



- Зона – это инструмент и лежит в панели инструментов - **КОНСТРУИРОВАНИЕ**



Настройка паспорта зоны

The image displays four sequential screenshots of the 'Parameters of Selected Zone' dialog box, illustrating the configuration of a zone passport. The dialog is titled 'Параметры Выбранной Зоны' and shows various settings for a zone named 'Кухня'.

Скриншот 1: Показывает панель 'ПАСПОРТ ЗОНЫ' (PASSPORT ZONE) с параметрами: 'Листок Зоны 02 22', 'Единое Перио Паспорта' (checked), 'Период Паспорта Зоны' (Относительный), 'Поворот Паспорта Зоны' (0,00°). Внизу видны панели 'ВЫЧИСЛЕНИЕ ПЛОЩАДИ' (CALCULATION OF AREA) и 'ПАРАМЕТРЫ' (PARAMETERS).

Скриншот 2: Панель 'ПАРАМЕТРЫ' (PARAMETERS) раскрыта, показывая 'Общие Данные 1:50' (General Data 1:50). Красные стрелки указывают на 'Общие Данные 1:50' и 'Имя Зоны' (Kitchen).

Скриншот 3: Диалоговое окно 'Общие Данные 1:50' (General Data 1:50) открыто. Оно содержит поля для: 'Имя Зоны' (Кухня), 'Категория в качестве Названия' (Общая), 'Идентификация Зоны 1:50', 'Отделка, Высота 1:50', 'Площадь, Объем 1:50', 'Специальные Тексты 1:50', 'Классификация и Свойства 1:50', 'Текст и Замена Стиля 1:50', 'Высота 1:50', '2D-отображение 1:50', 'Данные 1:100', 'Идентификация Зоны 1:100', 'Отделка, Высота 1:100', 'Площадь, Объем 1:100', 'Специальные Тексты 1:100'.

Скриншот 4: Диалоговое окно 'Отделка, Высота 1:50' (Finish, Height 1:50) открыто. Оно содержит поля для: 'Отделка Пола' (Отделка Пола), 'Отделка Стен' (Отделка Стен), 'Отделка Потолка' (Отделка Потолка), 'Уровень Чистого Пола' (Level of Clean Floor), 'Отметка Зоны' (Zone Marking), 'Заголовок' (Header), 'Стиль Маркера' (Marker Style).

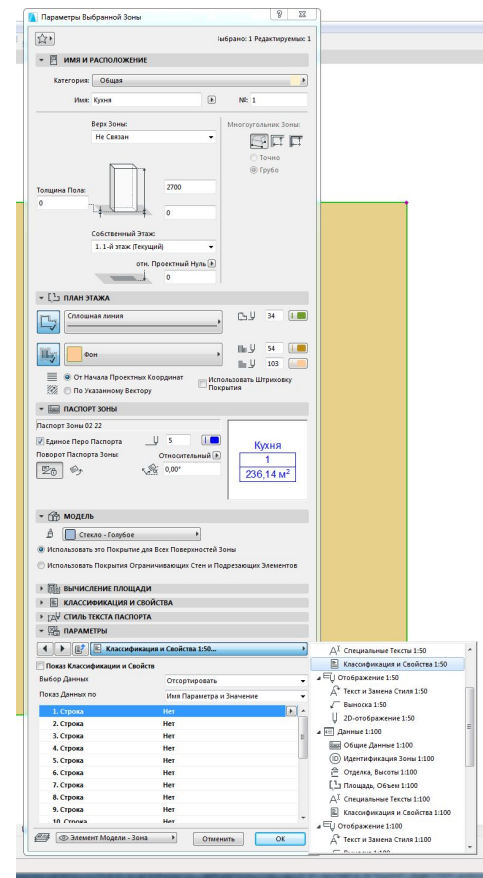
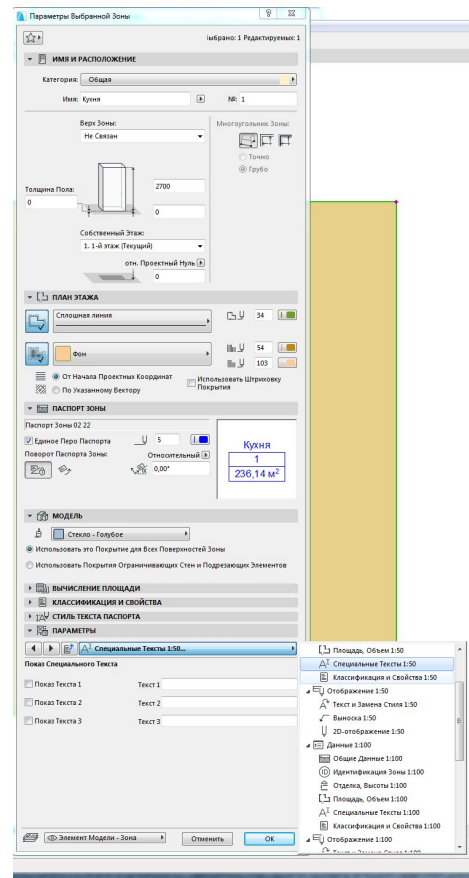
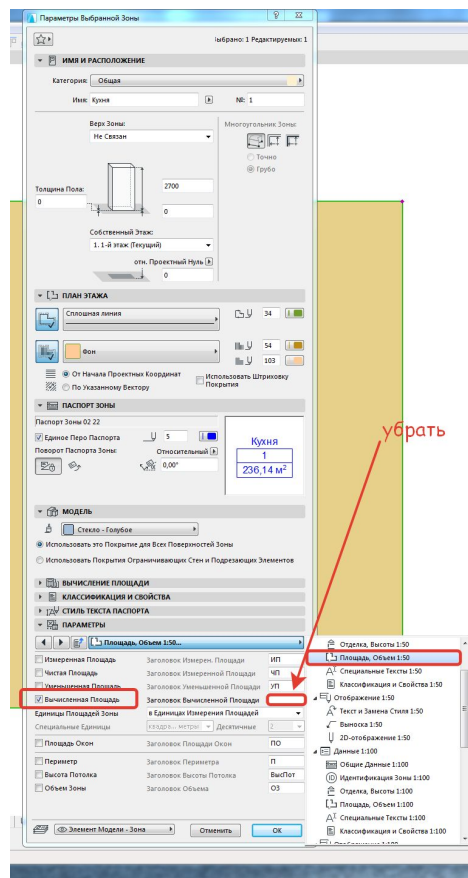
Настройка паспорта зоны продолжение

Заполнению подлежит:

1. Общие данные – галки названия зоны и номер зоны

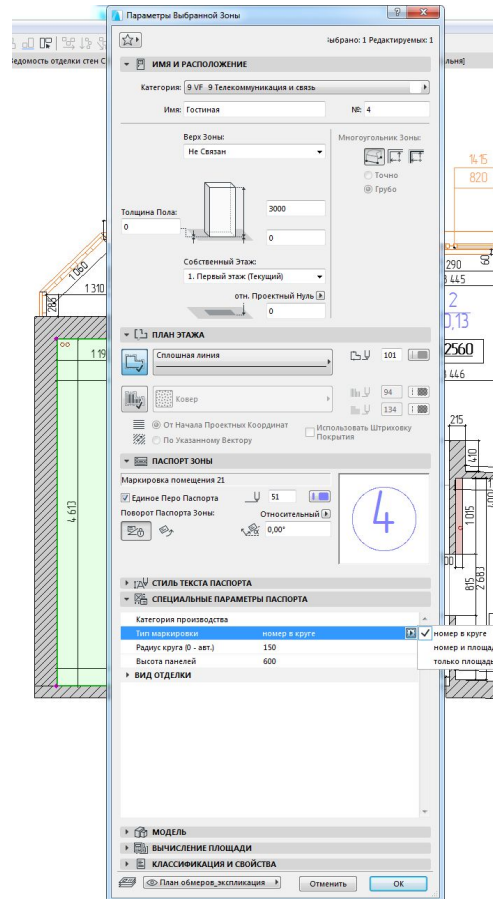
2. Площадь – поставить галку вычисленная площадь, убрать из графы заголовок все, то есть пустой.

• Все остальное отключено!

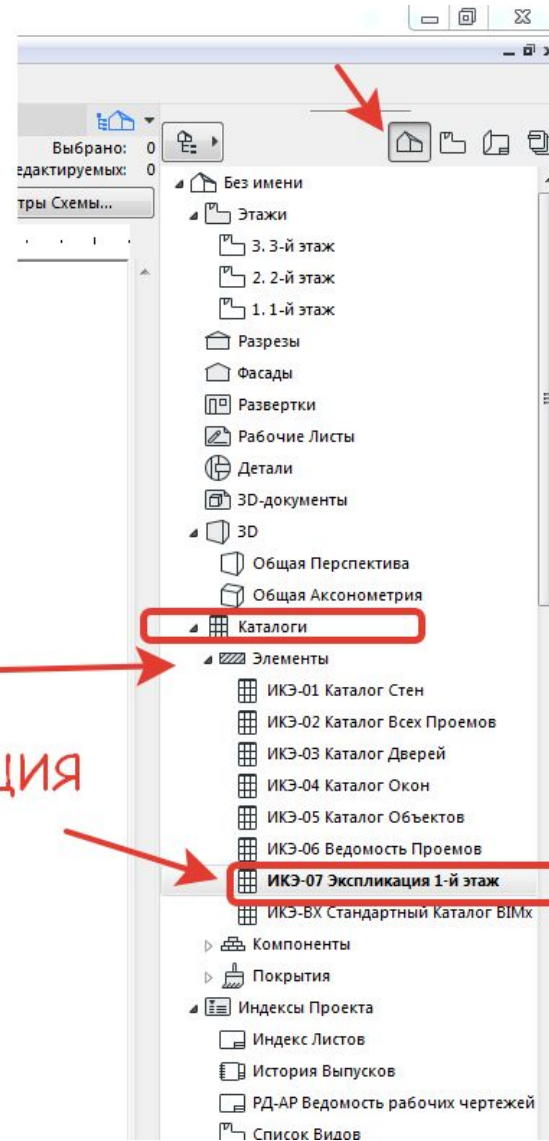


А как хорошо было раньше до 21 версии – лишь 3 настройки для паспорта зоны

- Номер в круге
- Номер и площадь
- Только площадь

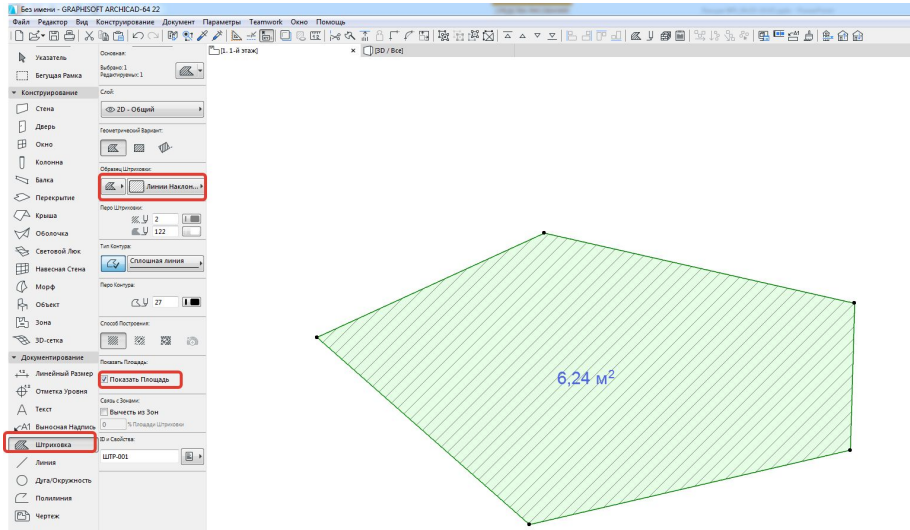


Экспликация



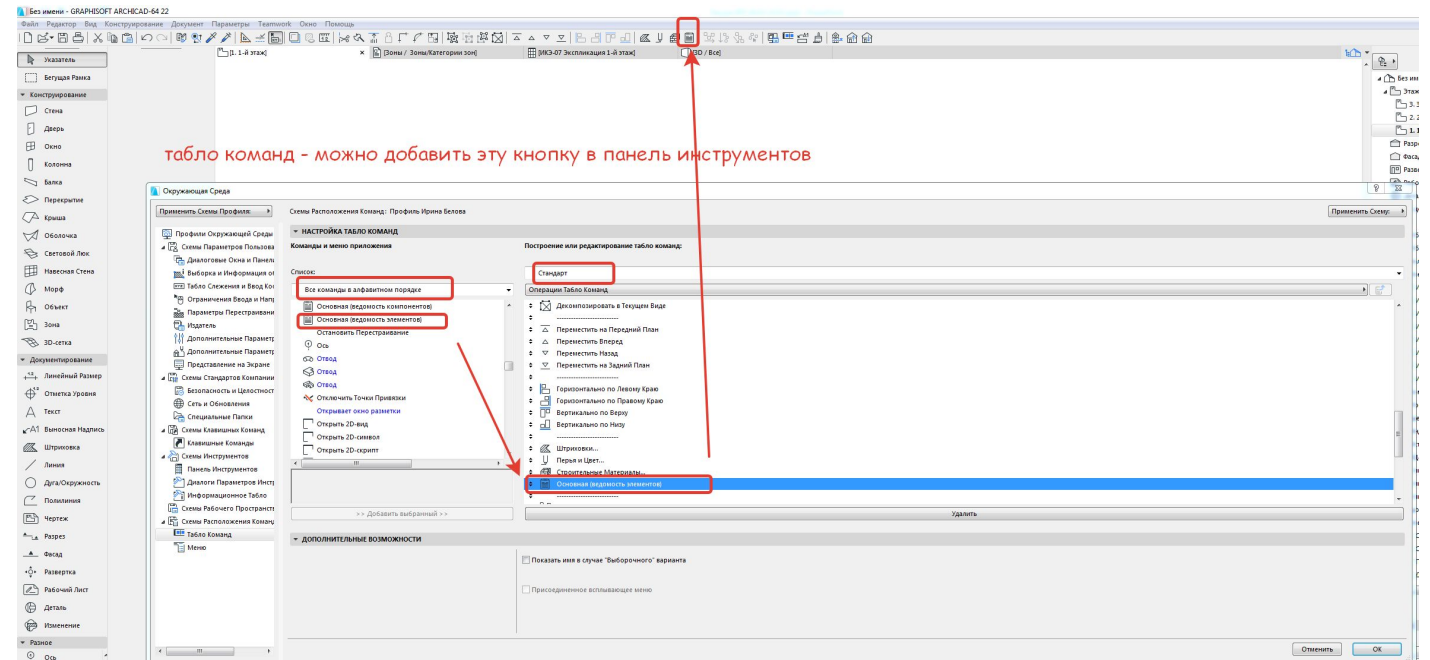
СОЗДАЛАСЬ ЭКСПЛИКАЦИЯ

Инструмент штриховка стр. 3740



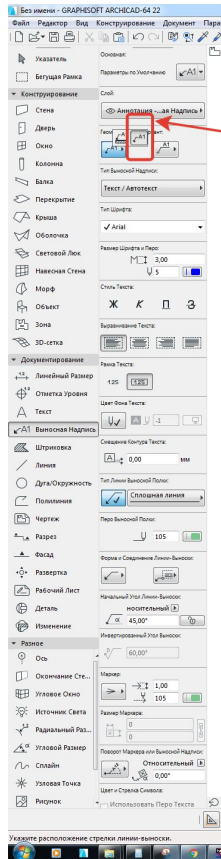
- В штриховке можно сделать любое отверстие – выделить существующую штриховку – встать на инструмент штриховка в панели инструментов – и на выделенной штриховке начать выполнять действие – тогда программа будет воспринимать его как «вычитание» из штриховки
- Нужно выделить все штриховки, которые хотите посчитать – нажать эту кнопку и самой последней цифрой будет общая площадь штриховки

- Чтобы прикинуть площадь можно пользоваться и инструментом штриховка – включить галочку «показать площадь»
- Многие для выполнения чертежей используют стены, линии, объекты, текст размеры и штриховки) Их тоже можно посчитать))
- Если хотите посчитать площадь сразу нескольких штриховок



Элементы / Основной	Зоны / Категории зон	ИНС-07 Экспликация 1-й этаж	Перо Разреза	Площадь Поверхности
Линия Элементы	Строительный Материал/Утегосолюбная Конструкция/Линя Профиля			
3 1-й этаж	ШТРИХОВКА	Вариант	27	10,97
				10,97

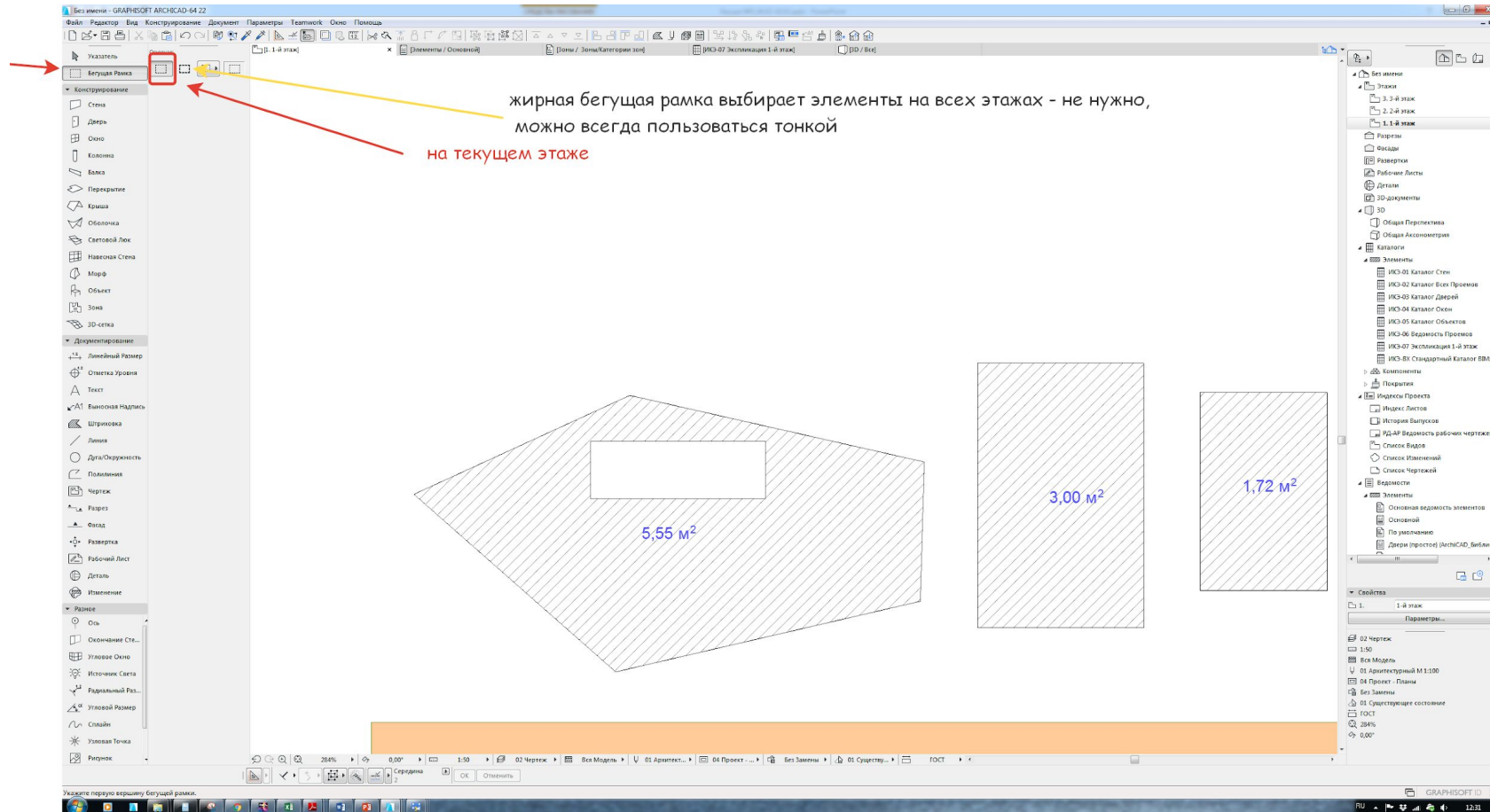
Выносная надпись (стр.2097)



пока выбирать ТОЛЬКО
второй тип - независимую выносную надпись

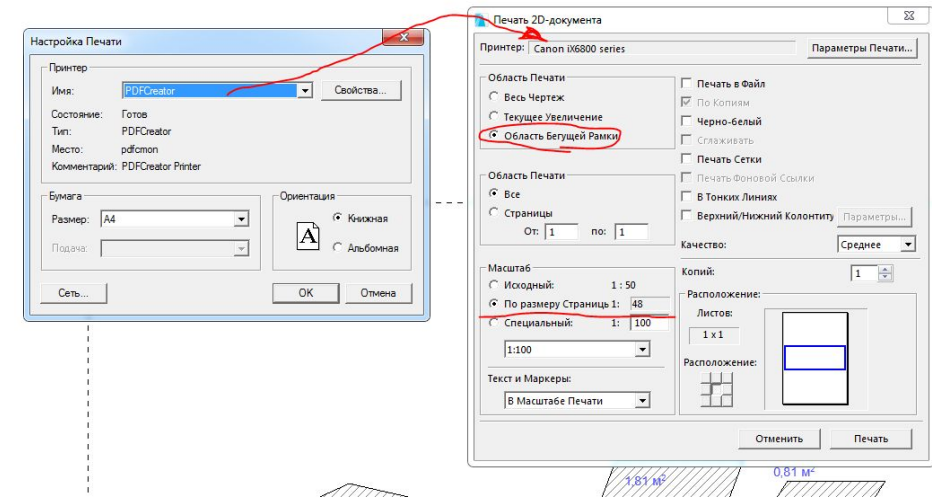
- Документирование – **ВЫНОСНАЯ НАДПИСЬ** – выбирать независимую выносную надпись
- Как менять – рассказать за какие узловые точки брать, как выравнивать, двигать, добавлять текст

Бегущая рамка и распечатка в PDF



Возможности бегущей рамки

- При нажатой клавише «временно разгруппировано» можно поменять соответственно размеры какой-то группы предметов, начерченных линиями или штриховками, стенами (не объектами). То есть размеры поменяются у всех элементов, попавших в область бегущей рамки (Следить за углом смещения! Если кривой будет, то так криво все и сместится).
- Распечатывать в виртуальном принтере ПЦ



Домашка

- У кого нет – установить ПДФ креатор (PDF creator)
- Добить обмеры!!! Распечатать в ПДФ выложить в группу, самому первому дам реальный объект чертить (вместе поедем на замер)