

Тема: «Городской пейзаж. Осень»

Учитель Эм Л.Ф.

A stylized silhouette of a mountain range in shades of teal and blue, located at the bottom right of the slide.

Цели:

1. Учиться использовать свойства линейной и воздушной перспективы, изучать строение деревьев

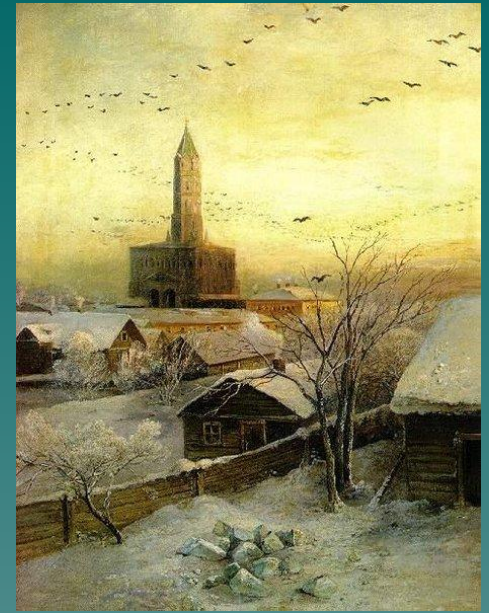
Жанры живописи

1. Натюрморт
2. Портрет
3. Пейзаж
4. Батальный
5. Исторический
6. Анималистический
7. Бытовой

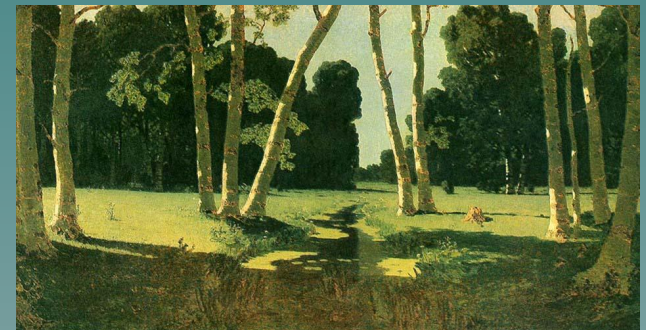


Пейзаж

1. Сельский
2. Городской
3. Индустриальный
4. Лесной
5. Горный
6. Морской



А.Саврасов



А.Куинджи «Берёзовая роща»



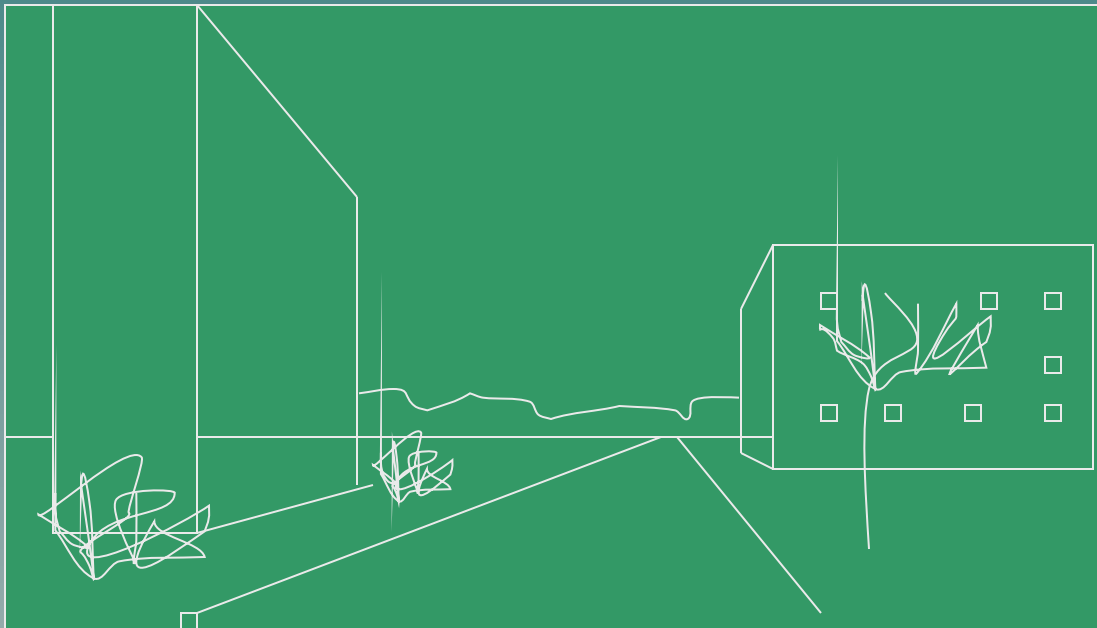
Городской

пейзаж



Задание

- ◆ Нарисовать городской пейзаж, используя правила линейной и воздушной перспективы



Линия горизонта