

Пищеварение в ротовой полости. 8 класс



Учитель: Ахатова Ольга Викторовна.

Цели урока.

- 1. Показать особенности строения пищеварительной системы человека, раскрыть процессы пищеварения в ротовой полости, роль ферментов, нервно – гуморальную регуляцию этих процессов; разъяснить влияние курения и алкоголя на пищеварение в ротовой полости; сформулировать правила ухода за ротовой полостью и зубами.
- 2. Развивать умение распознавать органы на таблицах; умение анализировать материал и делать соответствующие выводы; обсуждать проблему, привлекать личный опыт.
- 3. Воспитывать нормы гигиены для ротовой полости;
- бережное отношение к технике.



Соедини линией.

1 вариант.

- 1. Растительная пища.
- 2. Животная пища.



- 1. Хлеб.
- 2. Молоко.
- 3. Масло сливочное.
- 4. Колбаса.
- 5. Макароны.
- 6. Рис.
- 7. Масло оливковое.

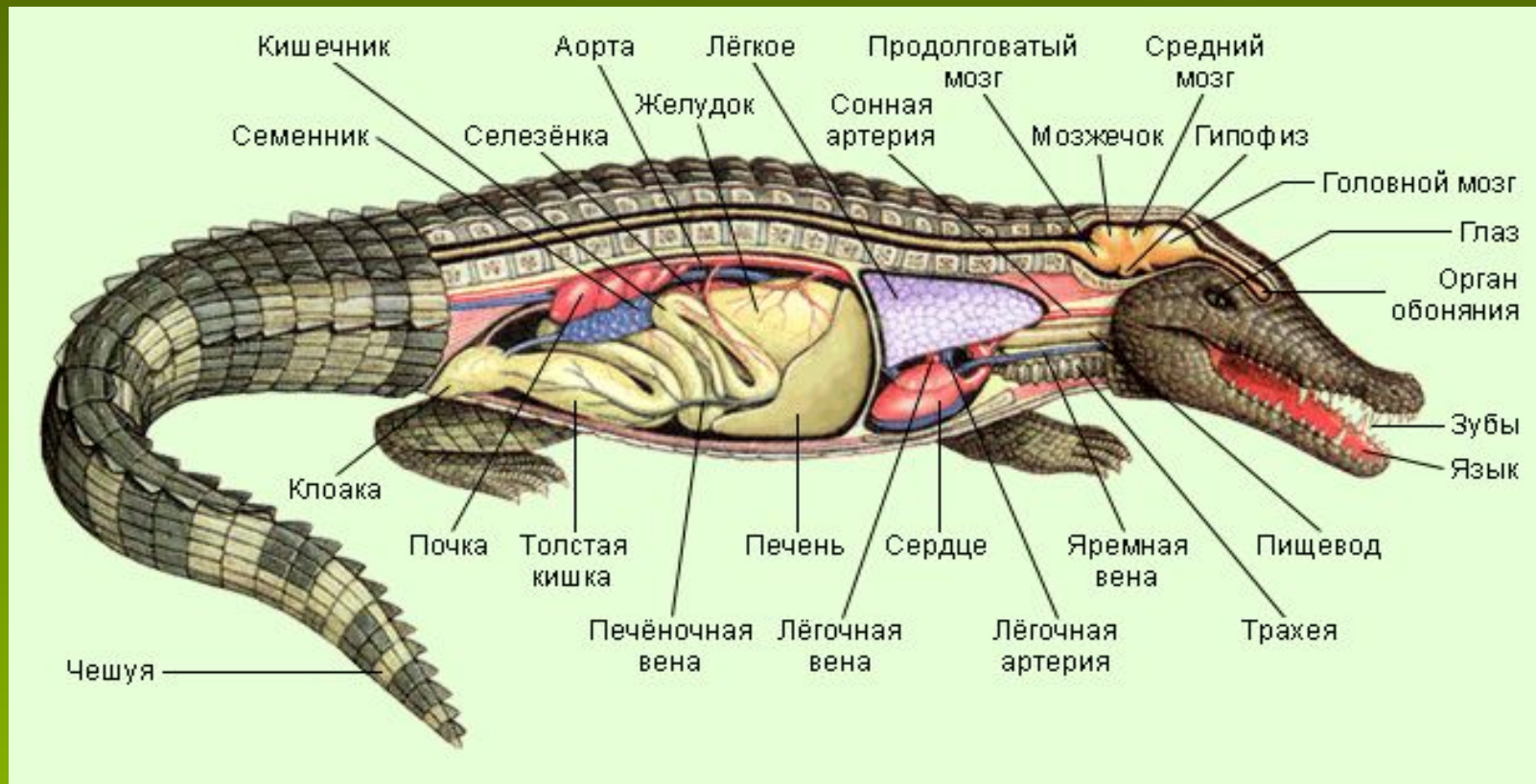
2 вариант.

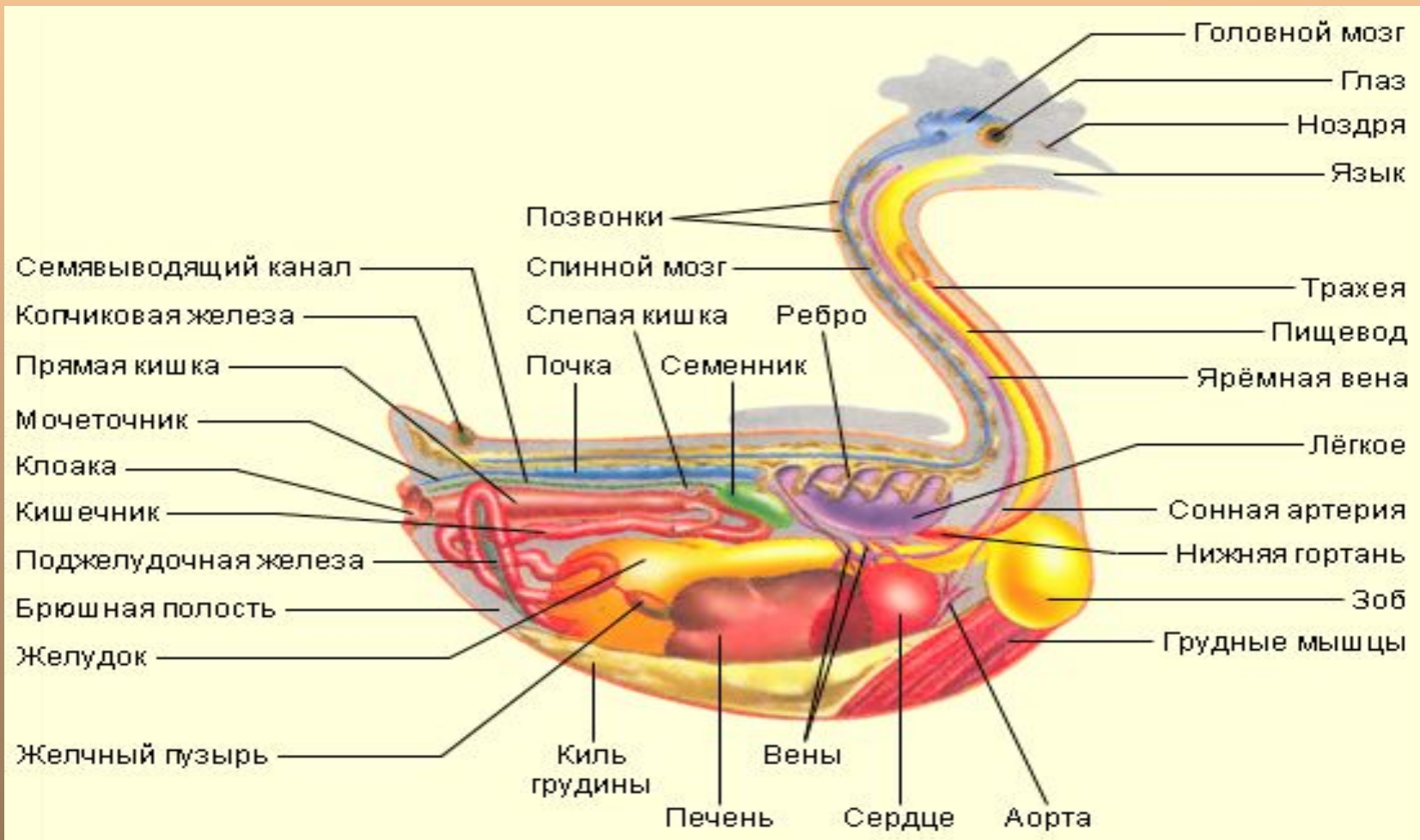
Подчеркните одной чертой продукты питания, а двумя чертами - питательные вещества.

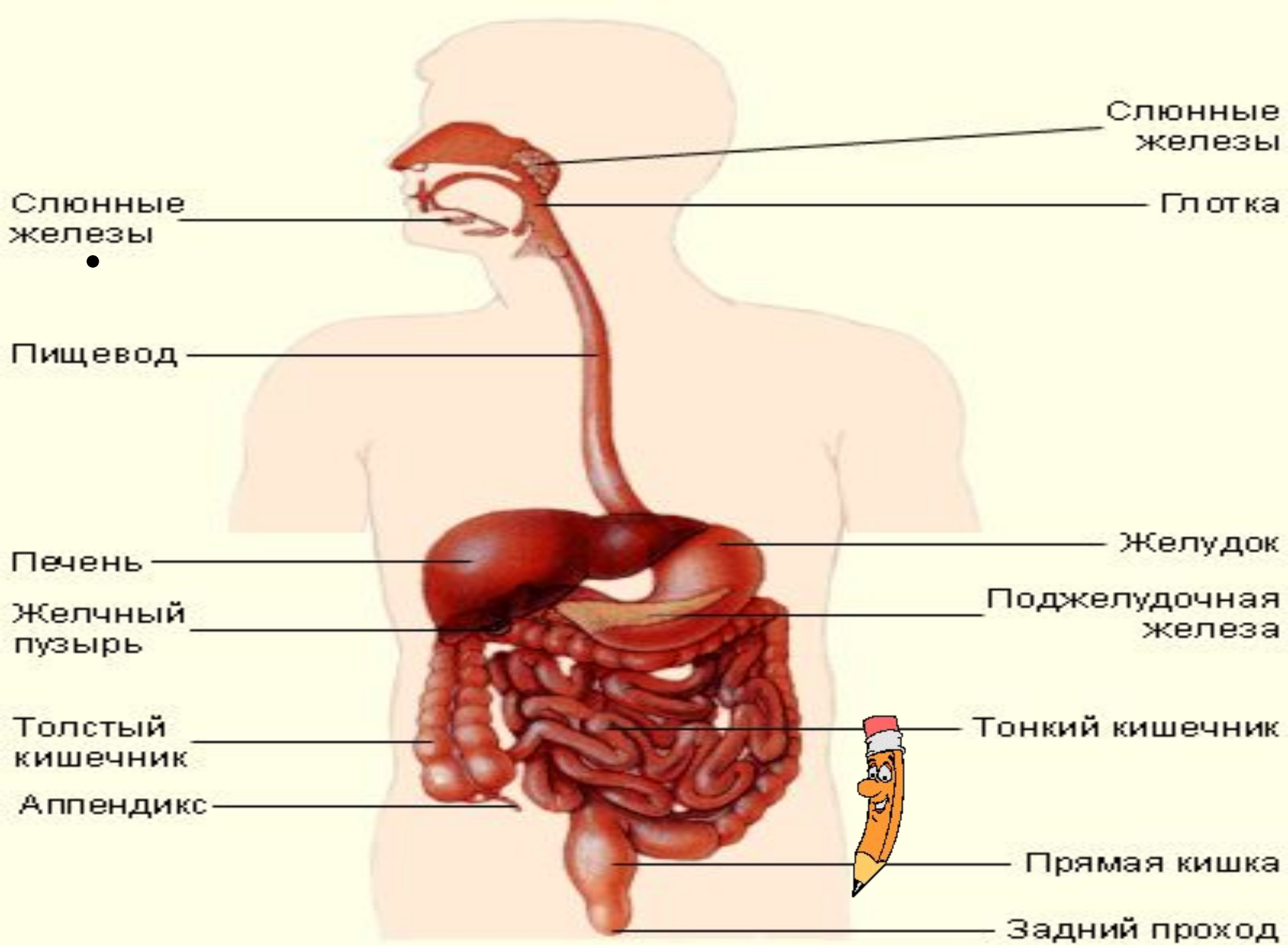
- Мороженое, лимон, жирные кислоты, нуклеиновые кислоты, углеводы, хлеб, треска, сливочное масло, белки, глицерин, картофель, мясо, минеральные соли, аминокислоты, глюкоза, сосиски, жиры.





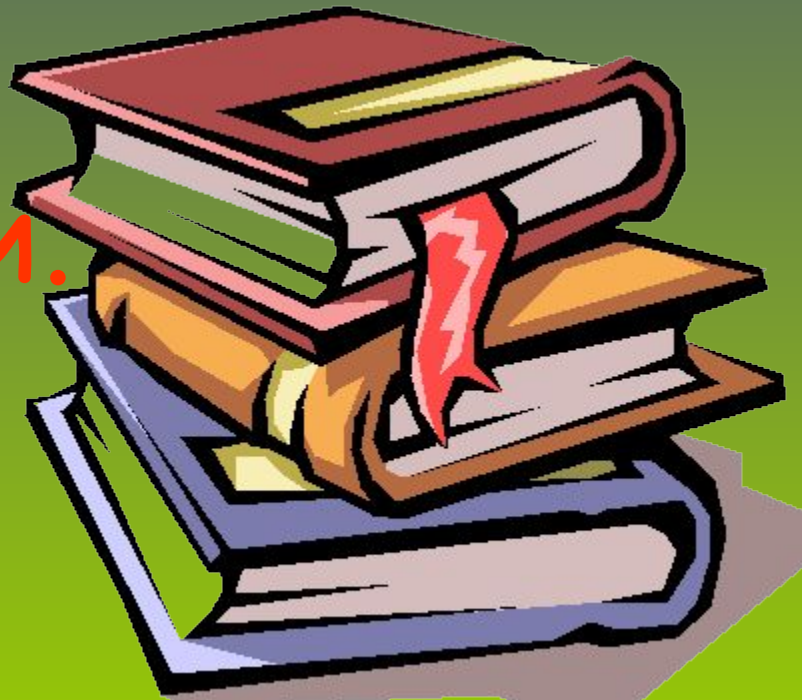






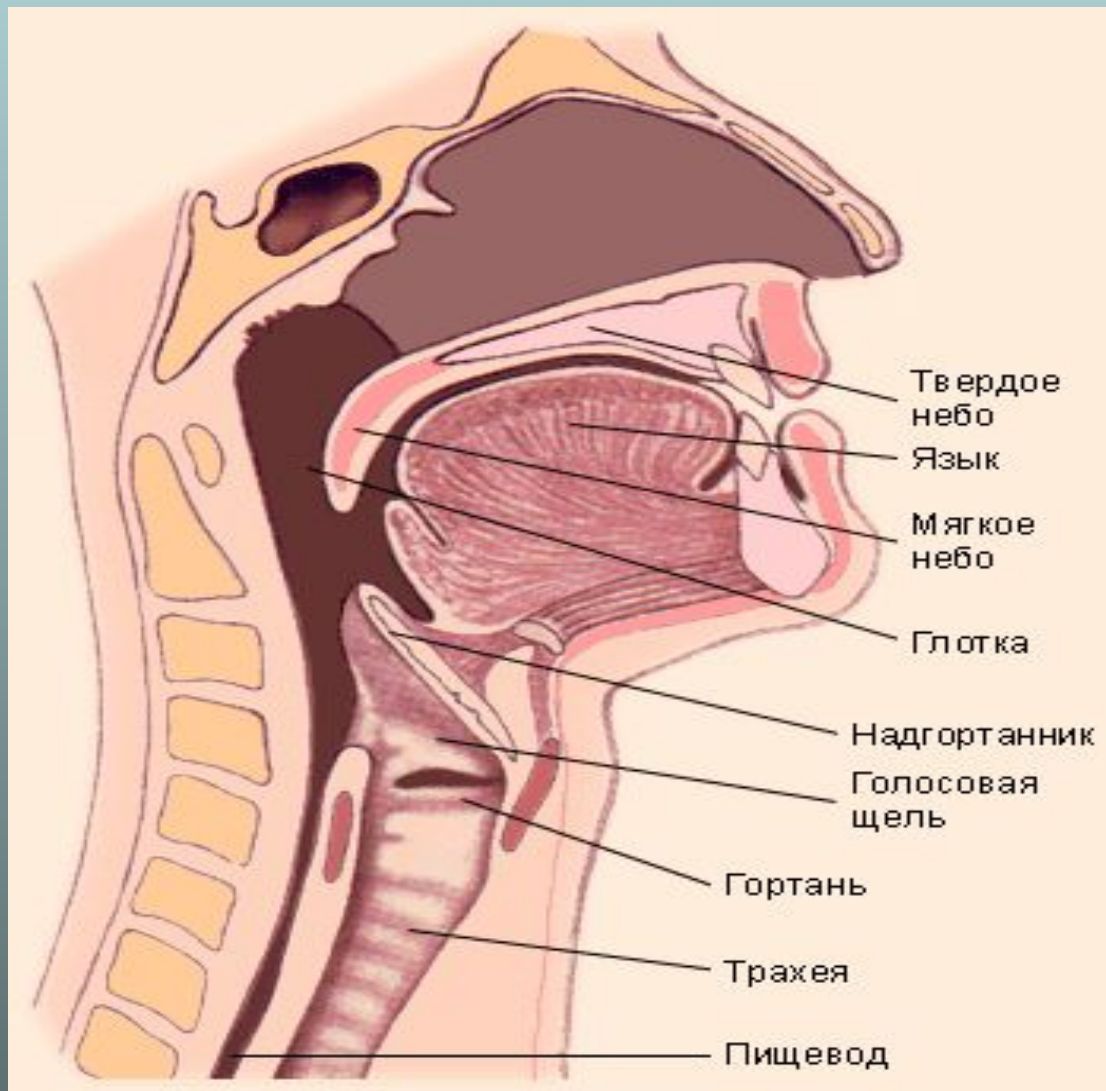
Строение и
функции
пищеварительной
системы.

Пищеварение в
ротовой полости.

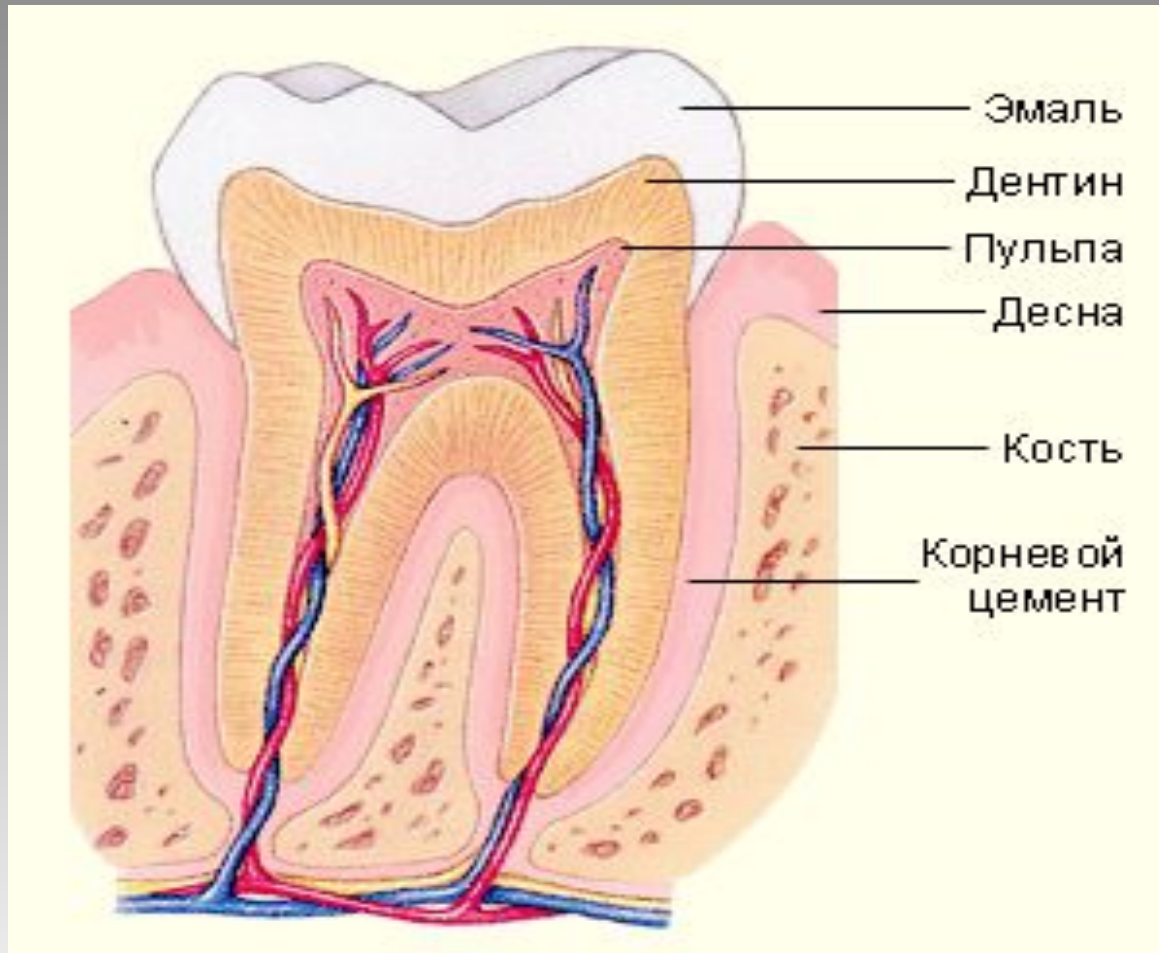


8 класс.

Горло человека.



Зуб млекопитающего.



Коренные зубы.



Процесс пищеварения начинается в ротовой полости здесь происходит механическая и химическая обработка пищи.

первая осуществляется жевательным аппаратом. его сильные мышцы приводят в движение нижнюю челюсть с зубами.

интересно отметить что у людей жевательный аппарат развит значительно слабее чем у животных потому что мы принимаем пищу подготовленную кулинарной обработкой.

в пищеварительном канале процесс продолжается процесс начатый ещё в организме человека.

пищеварительный аппарат приспособился к употреблению варёной пищи поэтому от качества приготовления пищи зависит эффективность её усвоения.



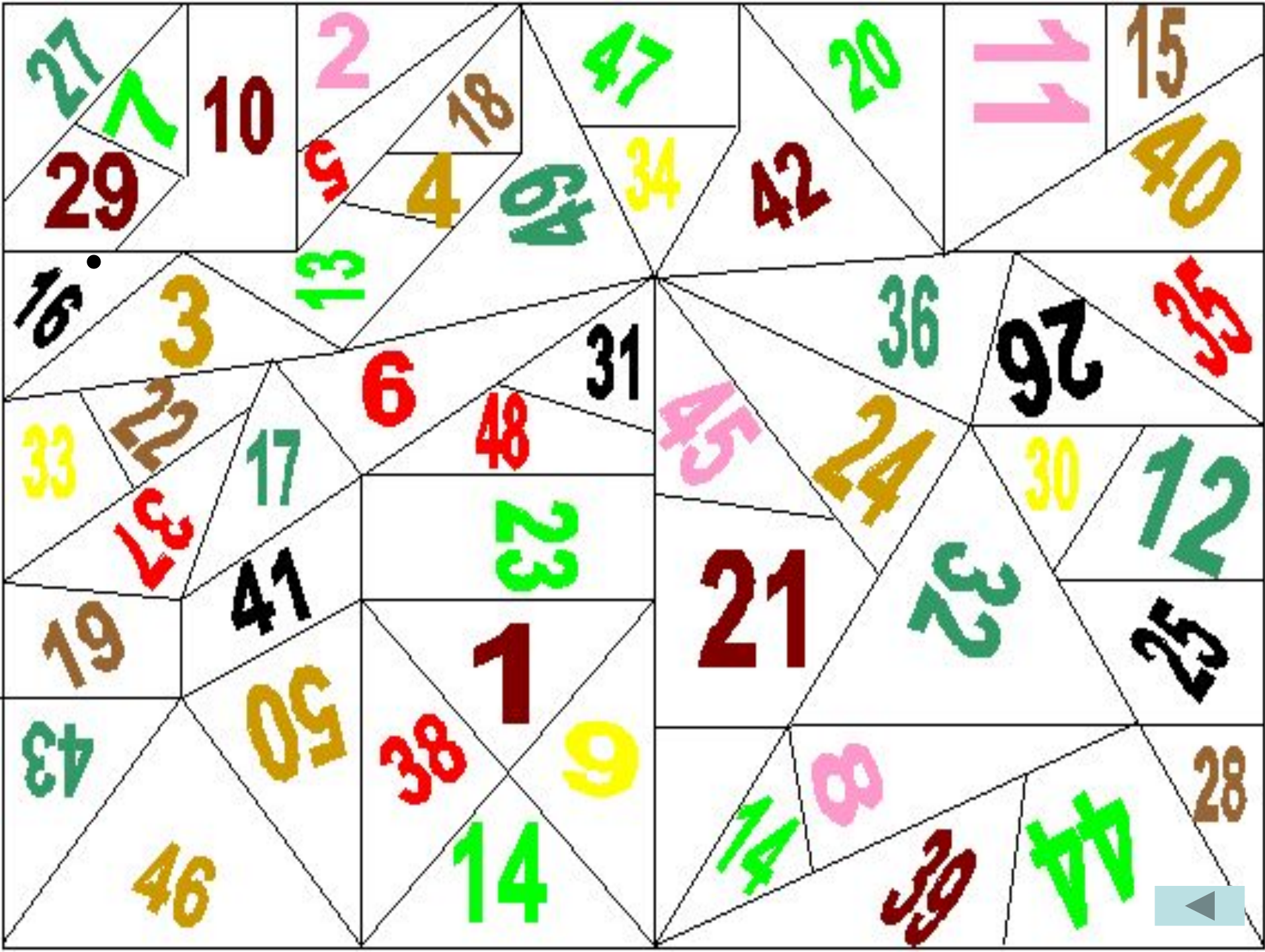
Однако тщательное пережевывание и измельчение даже такой подготовленной пищи и перемешивание с слюной и превращение в эластичный комок является очень важным условием для переваривания её в желудке и для нормальной работы этого органа.

дело в том что только хорошо пережёванная пища быстро пропитывается пищеварительными соками и полностью подвергается их действию и наоборот плохо пережёванная проглоченная кусками пища не может быть достаточно обработана пищеварительными секретами.

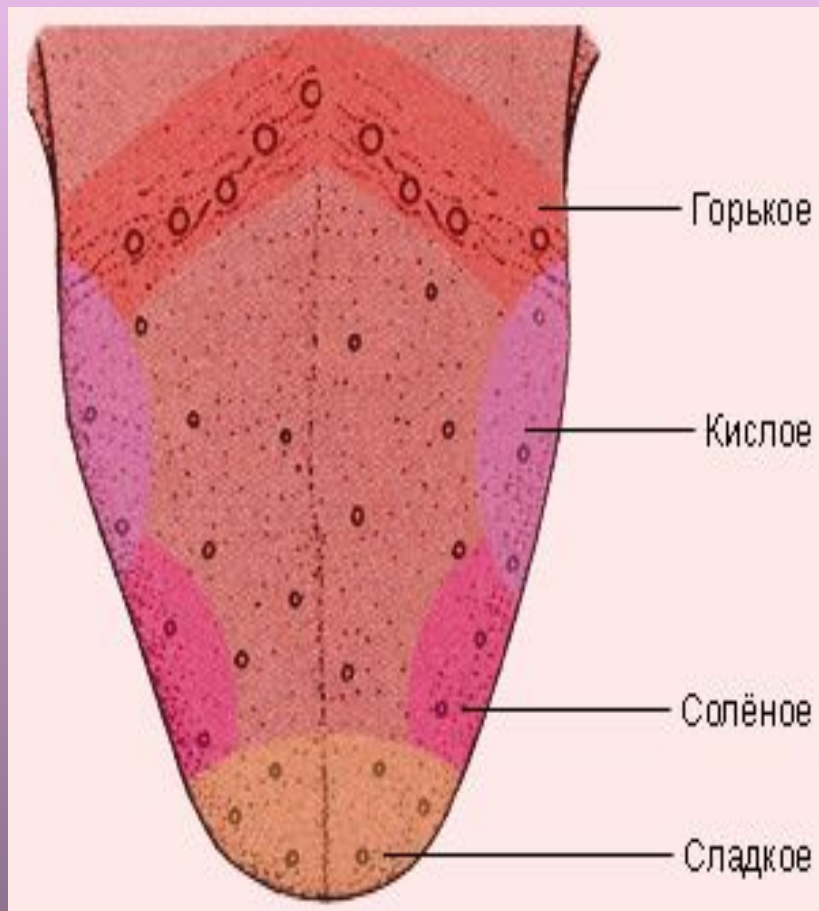
более того она механически раздражает и даже может повредить слизистую оболочку желудка.

поэтому у людей с плохими зубами часто встречаются хронические заболевания желудка и даже язвенные п





Вкусовые зоны языка человека.



Какую роль в пищеварении играет язык?

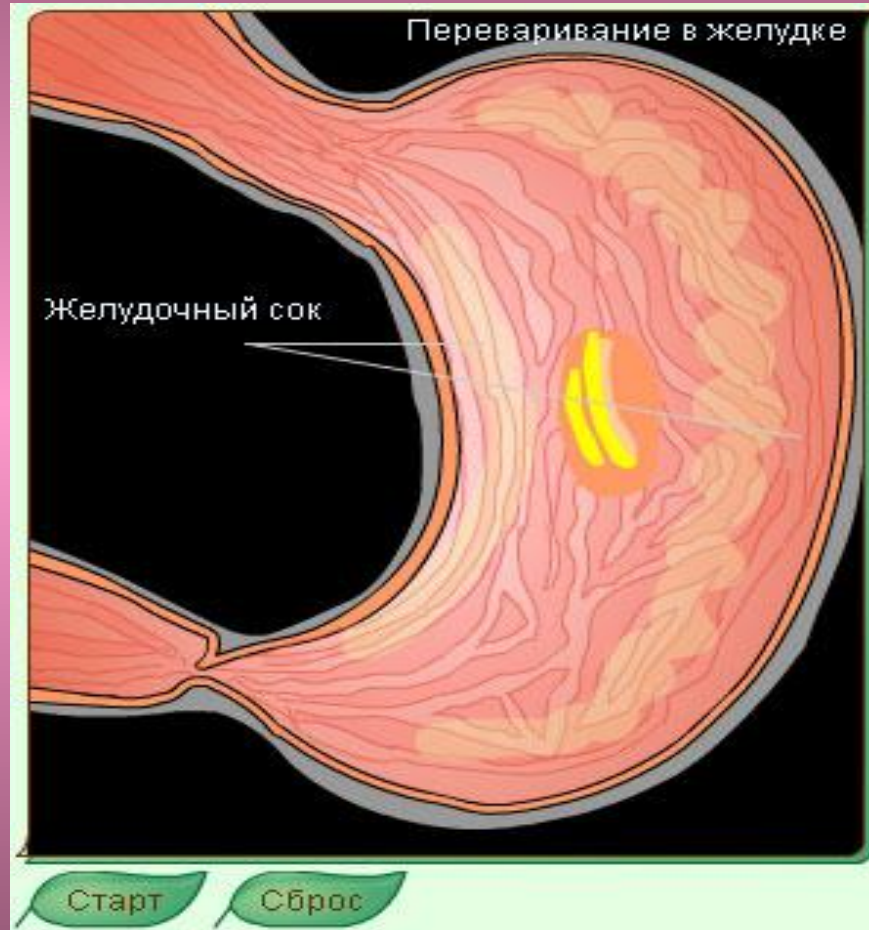
Какие ещё функции выполняет язык?





Пищевод.

Глотание.



И. П. Павлов



Строение и функции органов пищеварения человека.

Орган	Особенности строения и состав	Функции	Секретирующие структуры	Вырабатываемые вещества
Ротовая полость				
Глотка и пищевод				



Вставьте пропущенные слова в текст.

Глотание – это сложный _____ акт, обязательным условием которого является _____ рецепторов корня языка. Центр глотания расположен в _____ мозге, там же находится центр _____ и центр _____ деятельности. При глотании пища задерживается _____ и учащается _____.

Глотание начинается с попадания пищи на _____ языка, в этот момент рефлекторно происходит опускание _____, который закрывает вход в _____, а _____ поднимается, преграждая путь в _____.

Пища в этот момент поступает в _____.



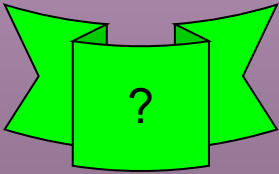
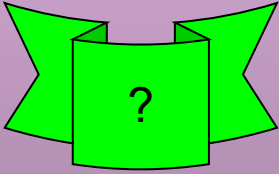
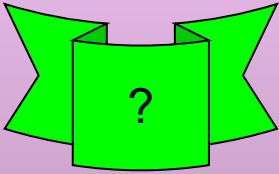
Кроссворд.



п										п			
е										и			р
р										щ			е
и	к								г				
с	л	ю	н	н	а	я		ж	е	л	е	з	а
т	ы								в	о			е
а	к								о	т			ц
л									д	к			
ь										а			
т													
и													
к													
а													



1.	2.	3.	4.	5.
6.	7.	8.	9.	10.
11.	12.	13.	14.	15.



1. Расскажите о строении зуба.
2. В каком возрасте происходит смена молочных зубов постоянными?
3. Каково значение зубной эмали?
4. Что такое дентин?
5. Как устроена пищеварительная система?



6. Сколько у человека коренных зубов?
7. Что происходит с пищей в ротовой полости?
8. Что такое слюна?
9. Какую функцию выполняет слюна?
10. Какую роль играет язык?



11. Каков механизм передвижения пищевого комка по пищеводу?

12. Каково значение пищеварительной системы человека?

13. В каком отделе головного мозга находятся центры пищеварения?

14. Какое влияние на процесс пищеварения оказывает табакокурение и алкоголь?

15. Какие правила гигиены необходимо соблюдать при уходе за ротовой



Домашнее задание.

-

С. 152 – 153,
пересказ.

С. 154 – 155, устно.

Повторить
словарик.



До свидання!

