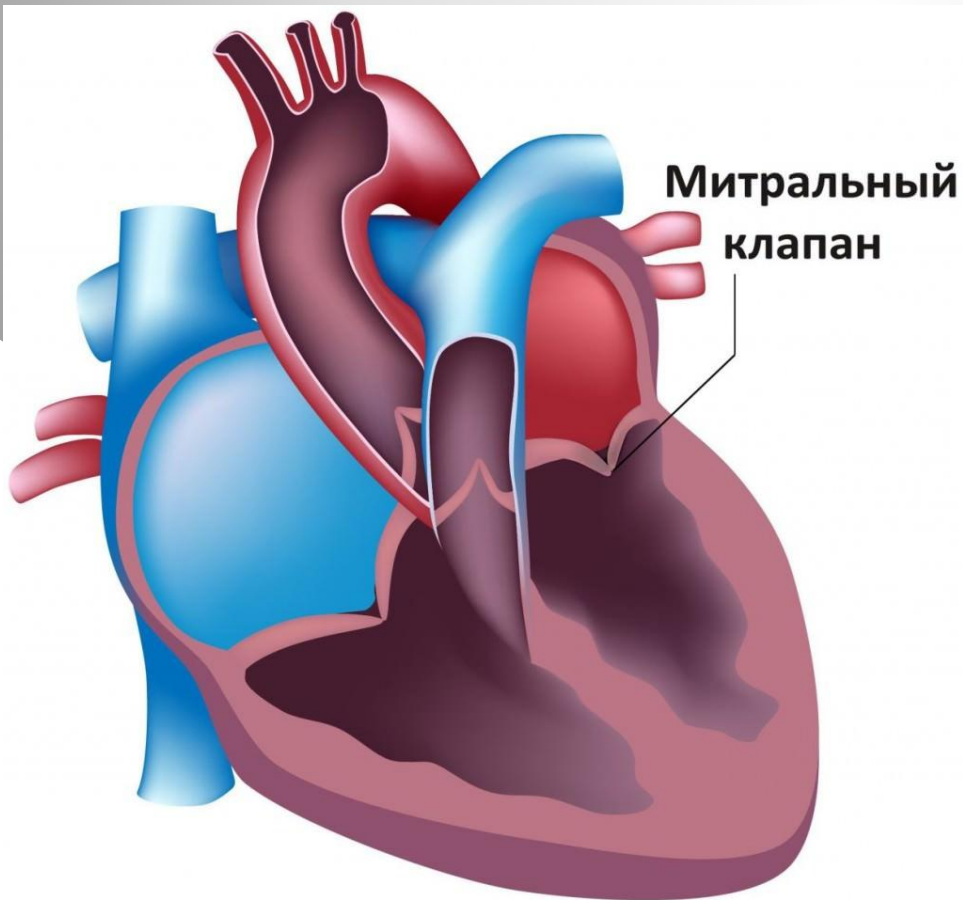


Ишемическая болезнь сердца



Выполнила:
Мартынова Снежана,
студенка 110 группы

ИБС

Ишемическая болезнь сердца-

состояние, при котором потребность миокарда в кислороде больше, чем его доставка. Необходимо знать патогенез ИБС, чтобы не допускать развития этой болезни и эффективно ее лечить.

Стадии

Острая и хроническая формы заболевания.

- ✓ К острым формам ИБС относят стенокардию и инфаркт миокарда .
- ✓ К хронической форме заболевания относится кардиосклероз, постинфарктный кардиосклероз и хроническая сердечная недостаточность.

Основными причинами болезни являются :
эмоциональное перенапряжение, неправильное питание, вредные привычки, сопутствующие заболевания, в том числе сахарный диабет и атеросклероз коронарных артерий сердца.


Патогенез

Главной причиной ишемической болезни сердца является **атеросклероз коронарных сосудов**.

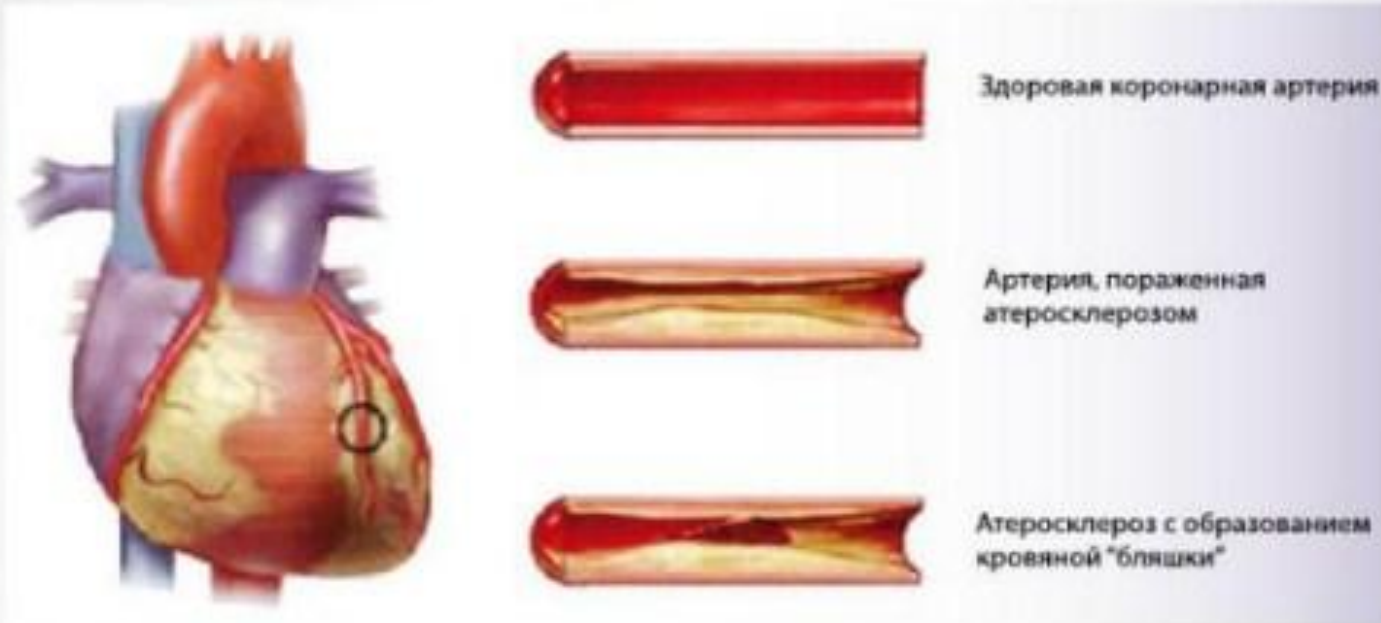
Атеросклероз — это результат нарушений обмена липидов и белков, он сопровождается отложением холестерина на стенках артерий в виде бляшек.

Бляшка прорастает соединительную ткань и постепенно увеличивается в размерах,

Сужение просвета артерии  стенозу.

- Чем больше становится атеросклеротическая бляшка, тем меньше крови будет поступать в миокард  она полностью перекроет просвет сосуда.
- Происходит выброс катехоламинов: адреналина, норадреналина, дофамина. Эти гормоны стимулируют сердечную деятельность, потребность миокарда в кислороде возрастает еще больше, секреция катехоламинов в связи с этим усиливается. Таким образом, замыкается порочный круг.

Атеросклероз



- Самой частой причиной ИБС является атеросклероз, при котором стенки коронарных артерий обрастают липидными бляшками – они растут и тем самым все больше сужают просвет сосудов.

Этапы ИБС

- Стенокардия
- Острый коронарный синдром
- Инфаркт миокарда
- Аритмии

Стенокардия. Патогенез

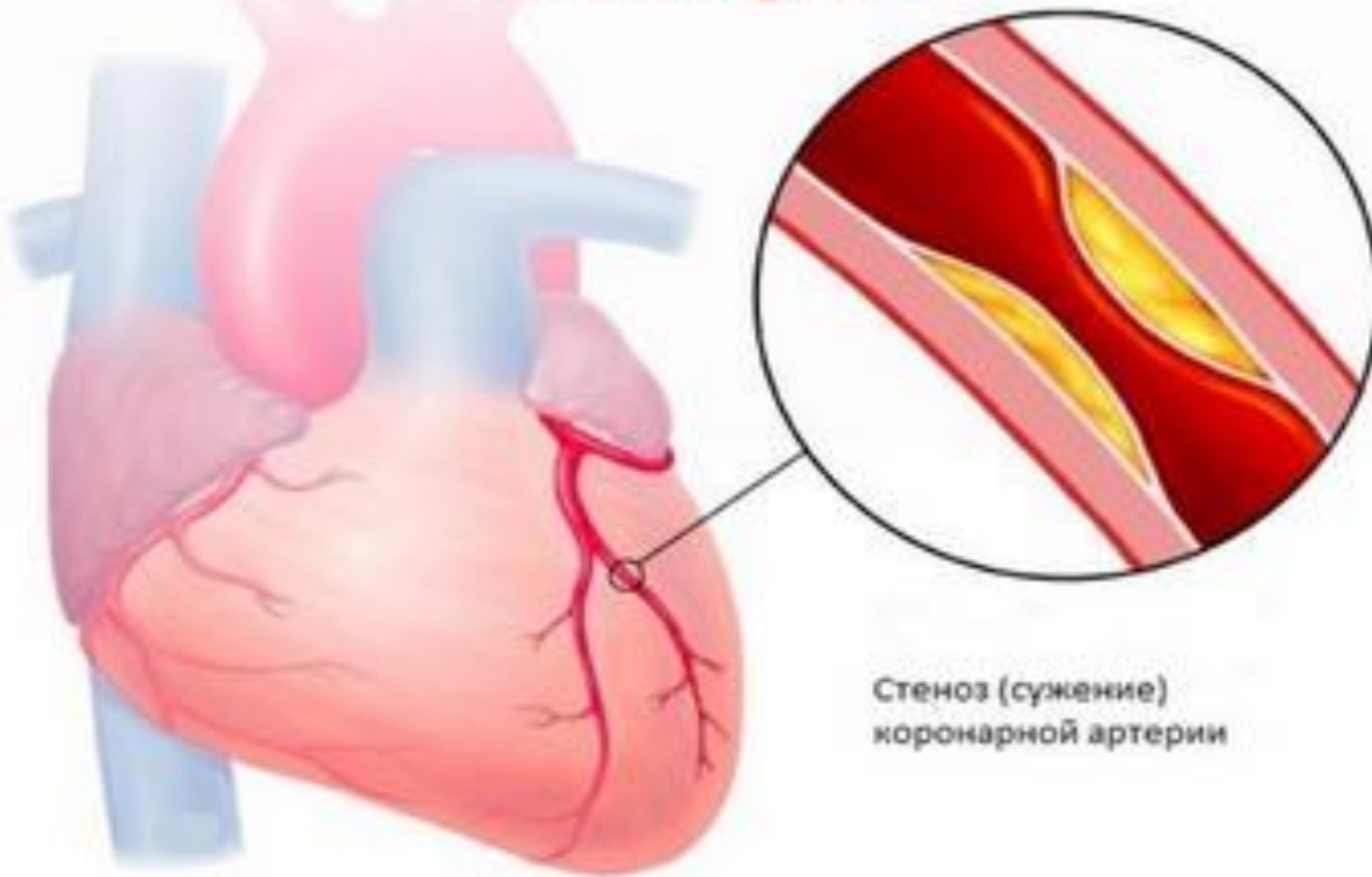
Атеросклеротическое поражение коронарных артерий сердца приводит к переходящей ишемии миокарда.

Кровь, поступающая к сердцу через значительно суженные сосуды, достаточно для поддержания нормальной сердечной деятельности в состоянии покоя. Как только нагрузка возрастает, увеличивается потребность миокарда в кислороде и питательных веществах, но через суженный просвет артерий к сердцу поступает все тот же небольшой объем крови.

В результате появляются характерные симптомы:

- ✓ Одышка и слабость.
- ✓ Анаэробный путь метаболизма.
- ✓ Образуются токсичные продукты,
- ✓ Аритмия
- ✓ Боли в правой половине грудной клетки, отдающей в руку или под лопатку.

Стенокардия



Стеноз (сужение)
коронарной артерии

Приступ стенокардии:

- ❖ Боль за грудиной
- ❖ Сильное сердцебиение ,одышка
- ❖ Холодный пот
- ❖ Страх смерти
- ❖ Может быть рвота , головокружение , головная боль.

При легких формах стенокардии боль длится недолго 1-5 минут и проходит после прекращения физической нагрузки или приема лекарств.

Коронарная недостаточность

Коронарная недостаточность

– это патологическое состояние, при котором частично снижается или абсолютно останавливается **коронарный** кровоток.

Виды

```
graph TD; A[Виды] --> B[Коронарогенная]; A --> C[Некоронагенная]
```

Коронарогенная

Уменьшение или прекращение поступления крови к миокарду

Некоронагенная

- Повышенный расход кислорода или субстратов в миокарде
- Снижение содержания кислорода или субстратов к крови и миокарде.

Патогенез

Выделяют несколько основных типовых механизмов повреждения миокарда:

- Повреждение мембран и ферментов кардиомиоцитов.
- Нарушение энергообеспечения кардиомиоцитов.
- Дисбаланс ионов и жидкости.
- Расстройства механизмов регуляции сердечной деятельности.