

Музыкальный размер 4/4

# Размеры простые и сложные

- \* Существует большое количество музыкальных размеров, с некоторыми из которых вы уже знакомы (вспомните, какие музыкальные размеры вы встречали?)
- \* В музыке принято разделять размеры на **простые** и **сложные**.

# Простые размеры

- \* К простым размерам относят такие размеры, как  $2/4$ ,  $3/4$ ,  $3/8$ ,  $2/2$ ,  $3/2$  и т.д.
- \* Они бывают **двухдольными** (если первая цифра в них 2) или **трёхдольными** (если 3).
- \* В них всегда есть только **одна сильная доля**.

**красные - сильные доли**

1 2 1 2 1 2 1 2 1 2 1 2

1 2 3 1 2 3 1 2 3 1 2 3

**синие - слабые доли**

# Размер 4/4

- \* Сложные размеры образуются путем сложения нескольких простых размеров.
- \* Размер 4/4 относится к **сложным размерам**, так как складывается из двух простых:  
 $4/4 = 2/4 + 2/4$

# Сильные и слабые доли в размере 4/4

- \* В сложных размерах помимо сильных и слабых долей есть **относительно сильные доли**.
- \* Они возникают там, где начинается второй простой размер. Если  $4/4$  складывается из двух размеров  $2/4$ , то **относительно сильной долей** будет начало второго размера  $2/4$ , то есть **третья доля**.

два способа обозначения размера 4/4  
красные - сильные доли

4/4    C

1 2 3 4    1 2 3 4

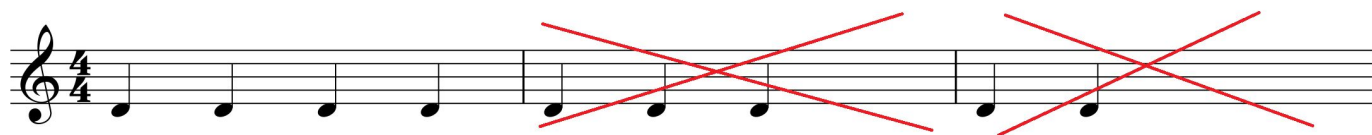
розовые - относительно сильные доли

# Обозначение размера 4/4

- \* В музыкальном тексте можно встретить два варианта обозначения размера 4/4:
- \* 1. Собственно в виде дроби 4/4
- \* 2. Символом, схожим с буквой «C»

# Такт в размере 4/4

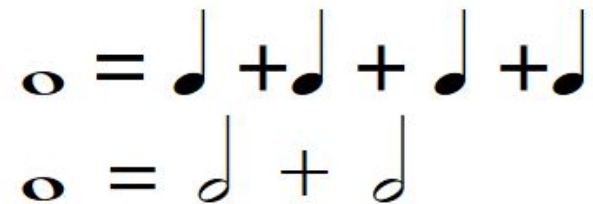
- \* В размере 4/4 сумма длительностей не должна превышать четырёх четвертей.



- \* Если необходимо, чтобы некоторые доли не прозвучали, нужно использовать паузы – знаки молчания.

# Целая нота

- \* Существует длительность, которая может тянуться весь такт 4/4. Это **целая нота**.
- \* **Целая нота** может вместить в себя четыре четверти или две половинные ноты.
- \* Она длится очень длинная, поэтому для её проговаривания мы будем использовать долгий слог «то-о-о-о».
- \* А сколько в целой ноте поместиться восьмых?





# Целая пауза

- \* Также есть пауза, которая длится полный такт 4/4, которая называется **целая**.
- \* Она выглядит как прямоугольник, свисающий с четвертой линейки нотного стана.
- \* Как и нота, целая пауза вмещает в себя две половинные паузы (прямоугольник, который лежит на третьей линейке), или четыре четвертные паузы.



# Дирижёрский жест в размере 4/4

- \* Первый жест – движение рук вниз (как и в размерах 2/4, 3/4). Он обозначает **сильную долю**.
- \* На второй жест руки **собираются вместе**.
- \* Третий жест – **руки расходятся в стороны**.
- \* Четвёртый жест – **собираем руки наверху**.



# Дирижёрский жест в размере 4/4

- \* Для лучше понимания дирижирования на 4/4, посмотрите видео, по указанной ссылке
- \* [https://www.youtube.com/watch?time\\_continue=5&v=rIfv7hR5cgQ&feature=emb\\_logo](https://www.youtube.com/watch?time_continue=5&v=rIfv7hR5cgQ&feature=emb_logo)

# Вопросы по теме:

- \* 1. Какими бывают музыкальные размеры?
- \* 2. Что значит простой размер? Какие музыкальные размеры относятся к простым?
- \* 3. Размер 4/4 является простым или сложным?
- \* 4. Какая доля в размере 4/4 сильная? Какая относительно сильная?
- \* 5. Какая длительность занимает целый такт в размере 4/4? Как она записывается?
- \* 6. Какая пауза занимает целый 4/4 такт? Как она выглядит?
- \* 7. Как дирижировать на размер 4/4?