



ШКОЛА БЕНУА ПУШКИН -
**ЧАСТНЫЙ ДЕТСКИЙ САД С КОМФОРТНОЙ
И БЕЗОПАСНОЙ СРЕДОЙ**

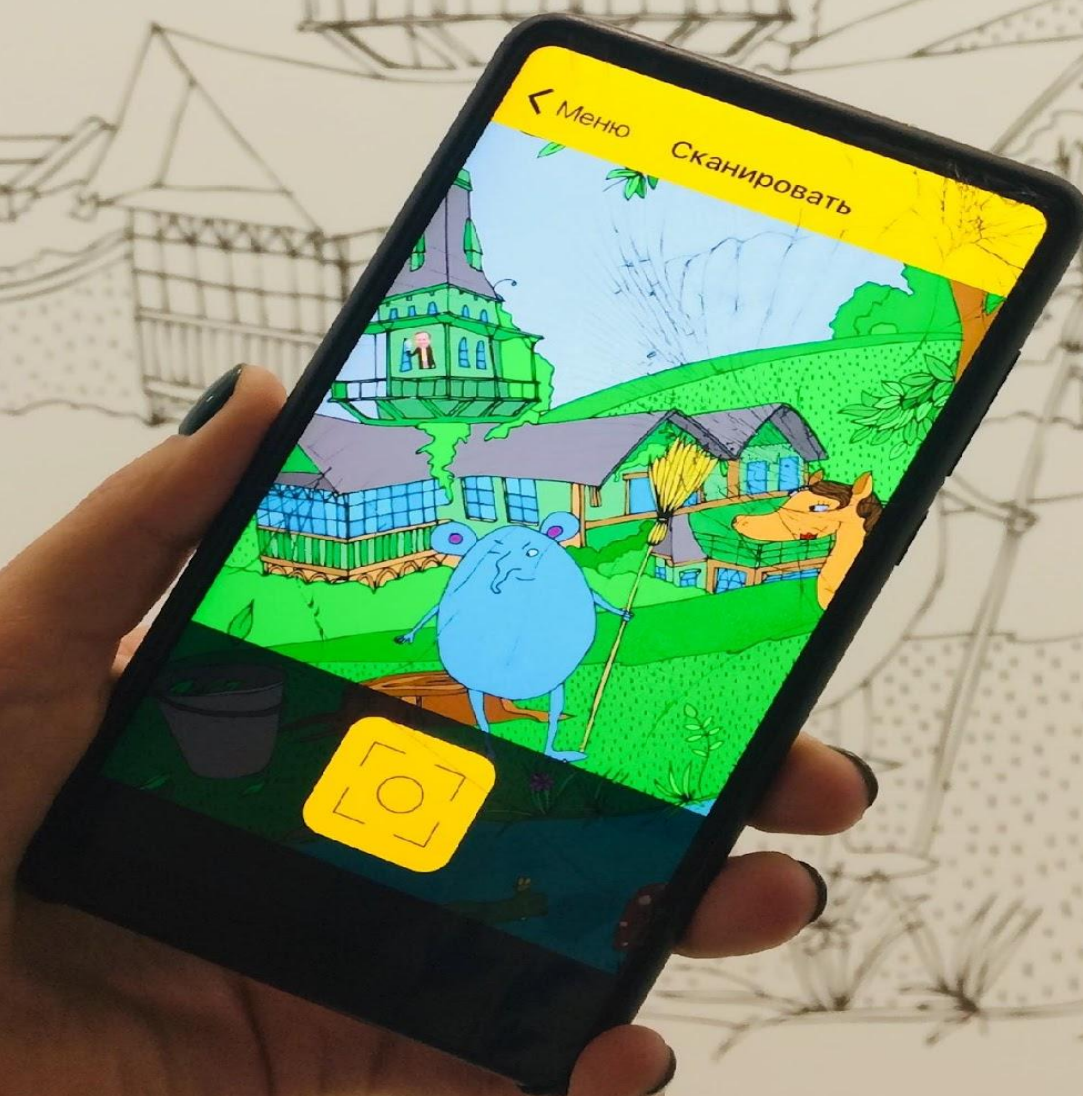
МИССИЯ — РАЗВИТИЕ ЗДОРОВЫХ, УМНЫХ,
СЧАСТЛИВЫХ И УСПЕШНЫХ ДЕТЕЙ



ЕЖЕДНЕВНО ДЕТИ
УЧАСТВУЮТ В ПОЗНАВАТЕЛЬНЫХ
ПРИКЛЮЧЕНИЯХ
ВМЕСТЕ С ГЕРОЯМИ-БЕНУАРИКАМИ

КАРТИНКИ В ТЕТРАДЯХ, КНИГАХ,
НА ФУТБОЛКАХ И ОБОЯХ
«ОЖИВАЮТ» ЧЕРЕЗ
ПРИЛОЖЕНИЕ ДОПОЛНИТЕЛЬНОЙ
РЕАЛЬНОСТИ

НА ЗАНЯТИЯХ ИСПОЛЬЗУЕТСЯ iPad И
ИНТЕРАКТИВНЫЕ ПРОЕКТОРЫ



**НОВЫЙ ИНТЕРЬЕР
С ЭСТЕТИЧНОЙ И ЯРКОЙ
МЕБЕЛЬЮ ШВЕДСКОГО КАЧЕСТВА**



ШИРОКАЯ МЕТОДИЧЕСКАЯ БАЗА:

- СЮЖЕТНЫЕ ИГРУШКИ**
- РАЗВИВАЮЩИЕ ИГРЫ**
- КОНСТРУКТОРЫ**
- КНИГИ НА АНГЛИЙСКОМ**
- ТВОРЧЕСКИЕ МАТЕРИАЛЫ**



**ВИДЕОКАМЕРЫ
В КАЖДОЙ КОМНАТЕ**

**ОНЛАЙН-НАБЛЮДЕНИЕ
ЧЕРЕЗ ТЕЛЕФОН**

**РОДИТЕЛИ ВСЕГДА ВИДЯТ
ЧЕМ ЗАНЯТ ИХ РЕБЕНОК**

**ВКУСНЕЙШЕЕ ПИТАНИЕ
ИЗ ФЕРМЕРСКИХ ПРОДУКТОВ**

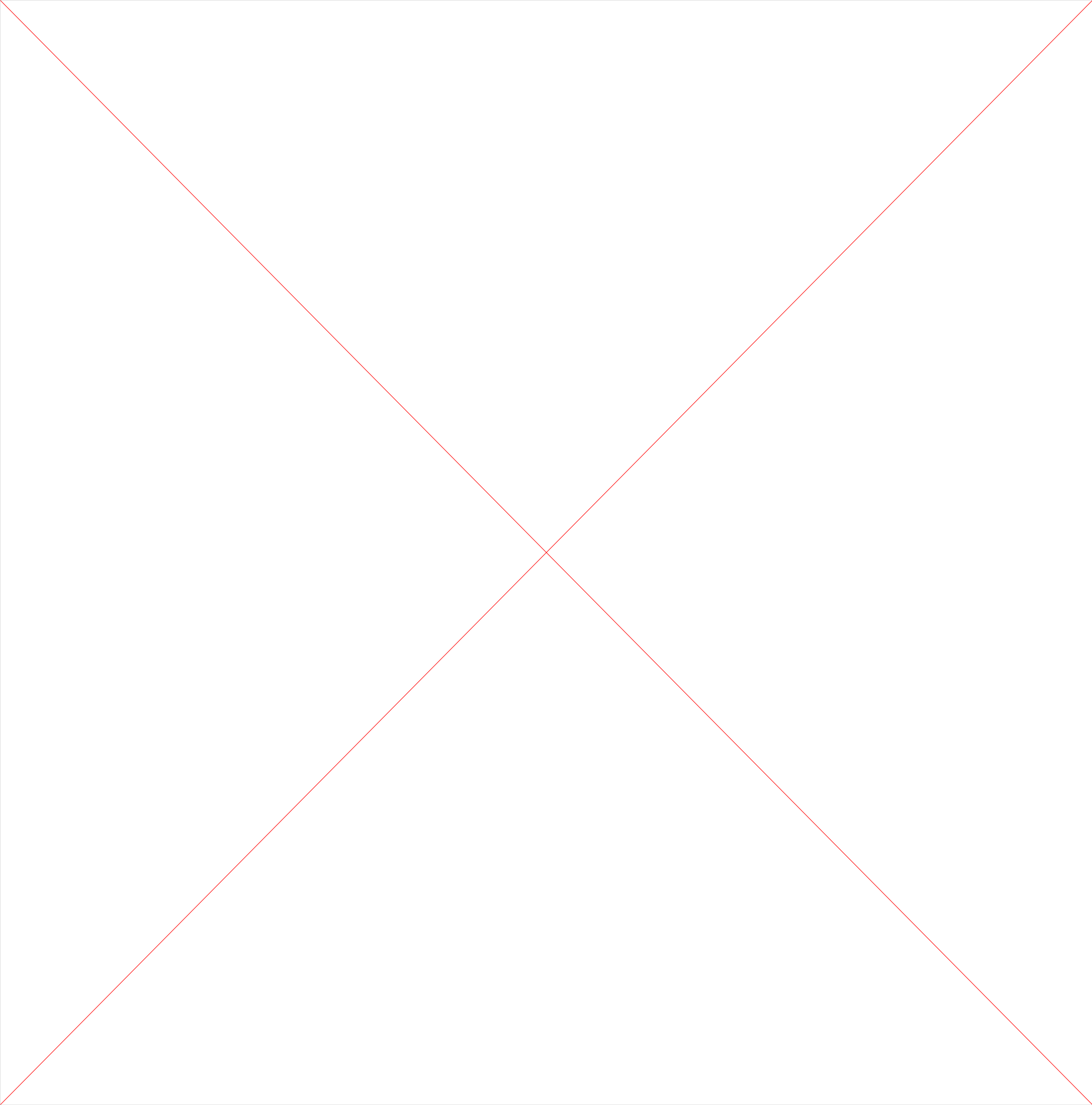
**ДВУХНЕДЕЛЬНОЕ
ЦИКЛИЧНОЕ МЕНЮ**

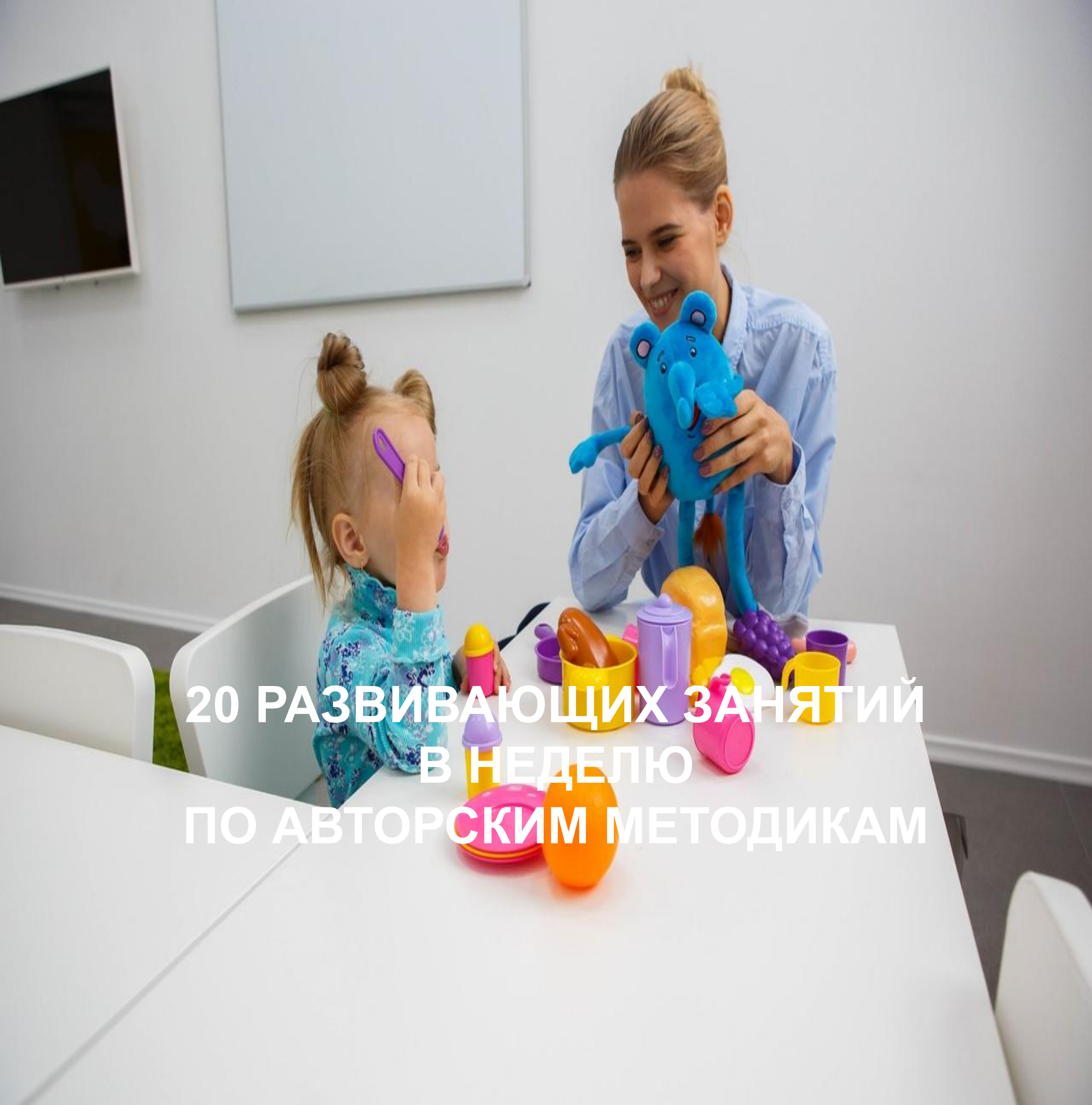


ЕЖЕДНЕВНЫЙ АНГЛИЙСКИЙ С НОСИТЕЛЕМ



БРИТАНСКАЯ
МЕТОДИКА
PLAY TIME OXFORD





20 РАЗВИВАЮЩИХ ЗАНЯТИЙ
В НЕДЕЛЮ
ПО АВТОРСКИМ МЕТОДИКАМ

A photograph of two children playing with LEGO bricks on a green artificial grass mat. One child, wearing a Batman mask and a white shirt with a red vest, is leaning over the mat. The other child, wearing a blue shirt, is sitting on the mat. There are several LEGO structures, including a tall tower made of colorful bricks, a blue car, a red motorcycle, and a red truck. The text is overlaid in the center of the image.

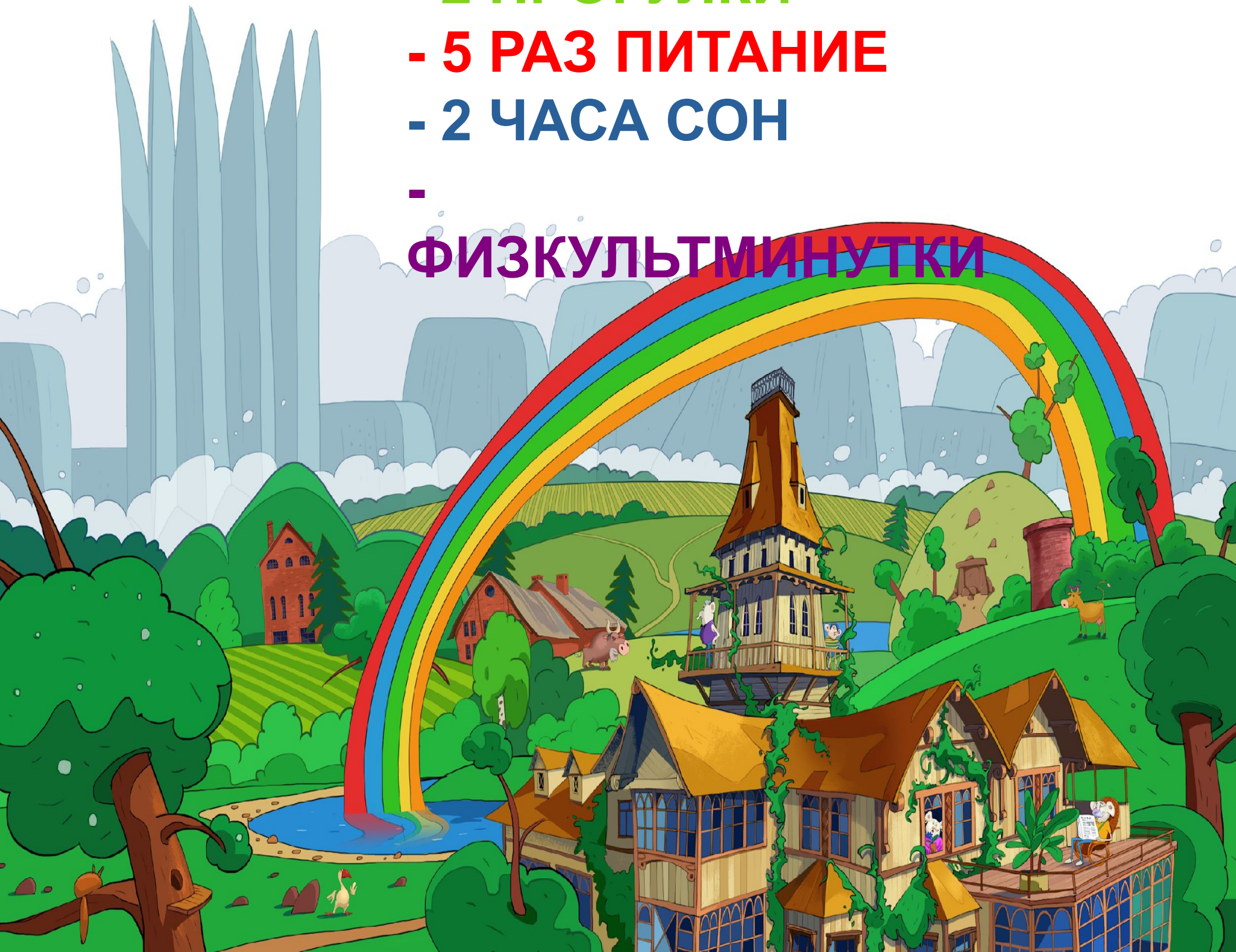
**ФОРМИРОВАНИЕ
БИЗНЕС-МЫШЛЕНИЯ
ЧЕРЕЗ ЗАНЯТИЯ
С LEGO, BRIO, MEGAFORMERS**

СЕНСОРНАЯ КОМНАТА С ПЕСОЧНЫМИ СТОЛАМИ



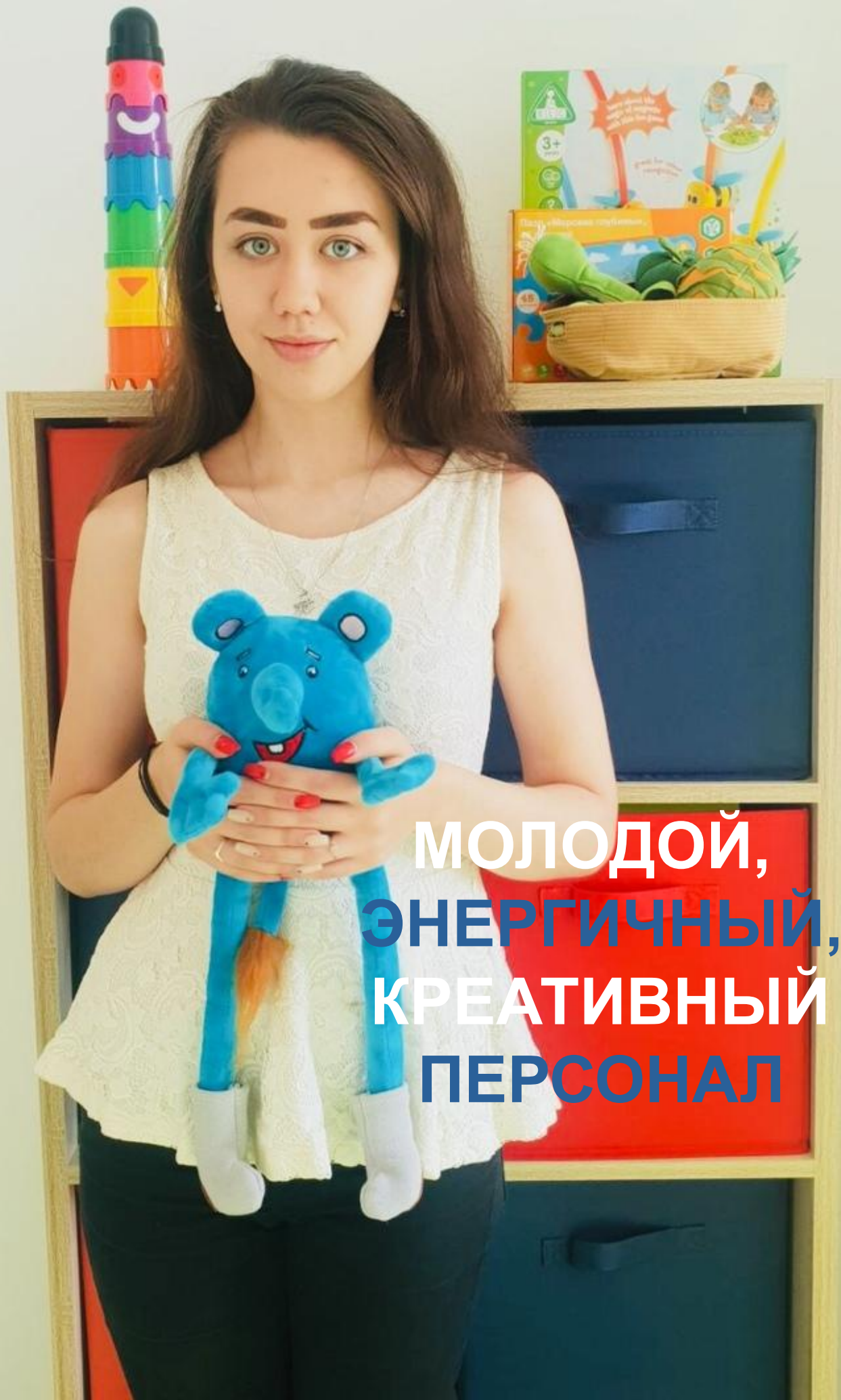
СУПЕР-РЕЖИМ:

- 4 ЗАНЯТИЯ
- 2 ПРОГУЛКИ
- 5 РАЗ ПИТАНИЕ
- 2 ЧАСА СОН
-
- ФИЗКУЛЬТМИНУТКИ



ЕЖЕДНЕВНЫЕ ТЕМАТИЧЕСКИЕ ДНИ





МОЛОДОЙ,
ЭНЕРГИЧНЫЙ,
КРЕАТИВНЫЙ
ПЕРСОНАЛ

ПРИХОДИ В ГОСТИ

Г.ПУШКИН, УЛ.ГУСАРСКАЯ 9, КОРП.5

