

# Государственное устройство России в XVII в



История России 7 кл

§18, отвечать на вопросы. Понятия, даты учить

# СОСЛОВИЯ

- Засечная черта
- Мануфактура
- Ярмарка
- Всероссийский рынок
- Дворянство
- Сословие
- Государев двор
- духовенство

# Сословия

- Посадские люди
- Владельческие крестьяне
- Чернососшные крестьяне
- 1632
- 1635
- 1649
- 1653
- 1667

# План урока

- 1. Образ власти.
- 2. Боярская дума.
- 3. Приказная система и местное управление.
- 4. От дворянского ополчения к полкам «нового строя».

# Образ власти

- Название правителя?
- Стремление правителя?
- Название органов власти?



# Органы власти



Царь



Патриарх



Боярская Дума



Земский собор

Приказ  
тайных  
дел

Приказы

Разрядный

Поместный

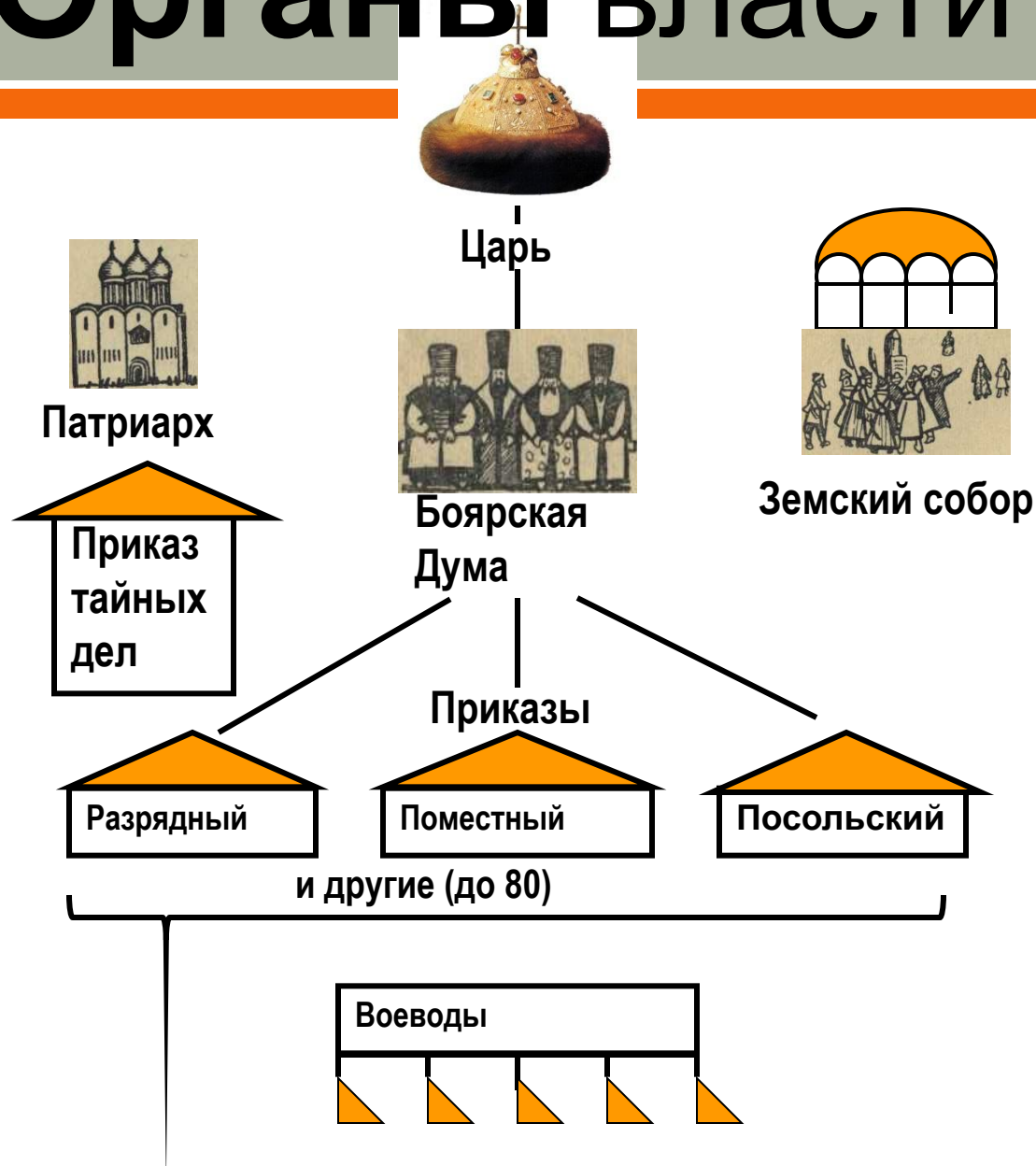
Посольский

и другие (до 80)

Воеводы



# Органы власти



- **Боярская дума** – высший орган управления с XV в.; упразднена при Петре I в 1711 г. с образованием Сената.
- **Приказы** – органы центрального управления XVI-XVIII вв. занимавшиеся отдельной сферой государственной жизни. В 1717-1720 гг. заменены коллегиями при Петре I.
- **Земский собор** – сословно-представительный орган управления; первый собор - в 1549 г. при Иване IV, последний – в 1653 г. при Алексее Михайловиче

# 1631 г.- формирование полков

## НОВОГО СТРОЯ

