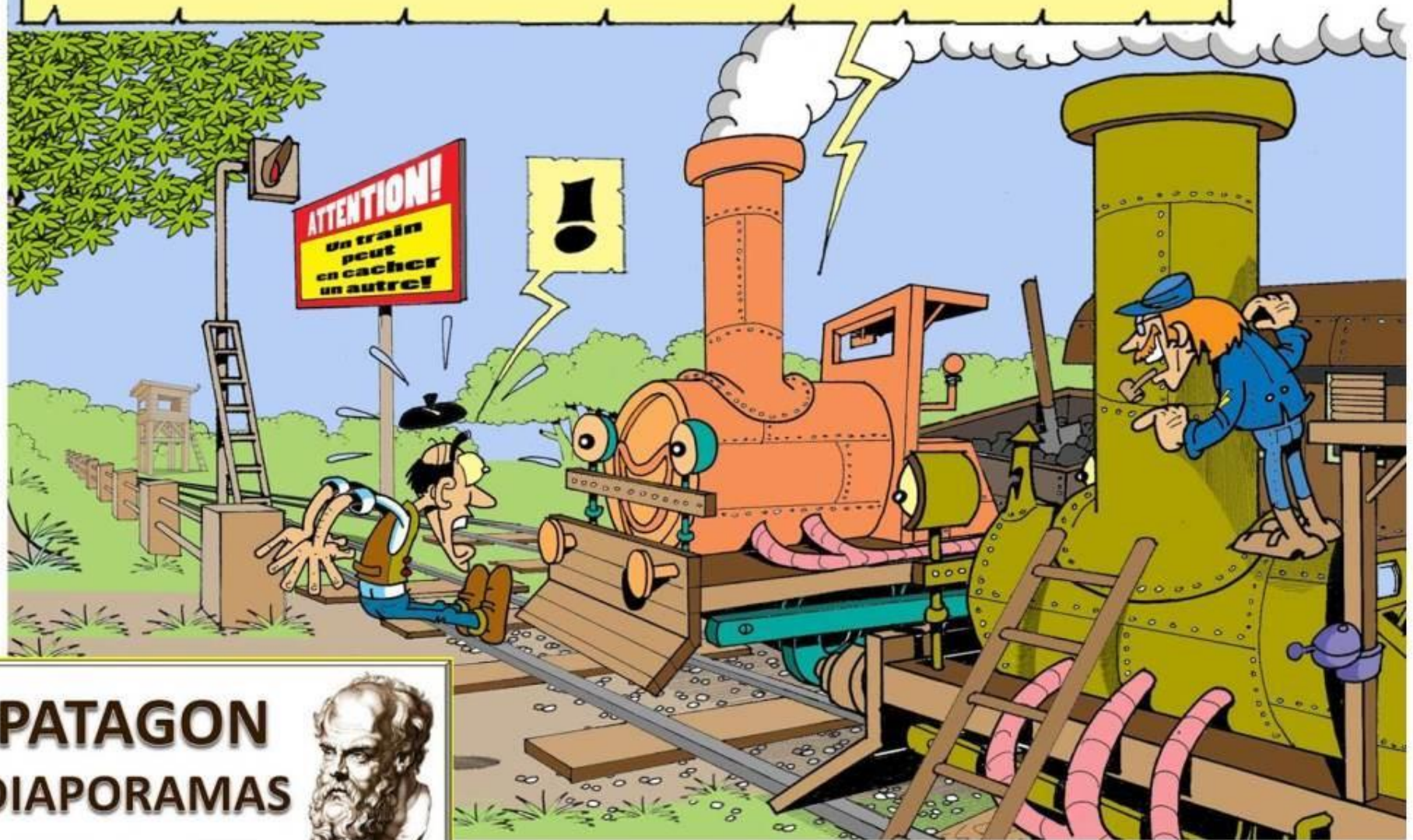


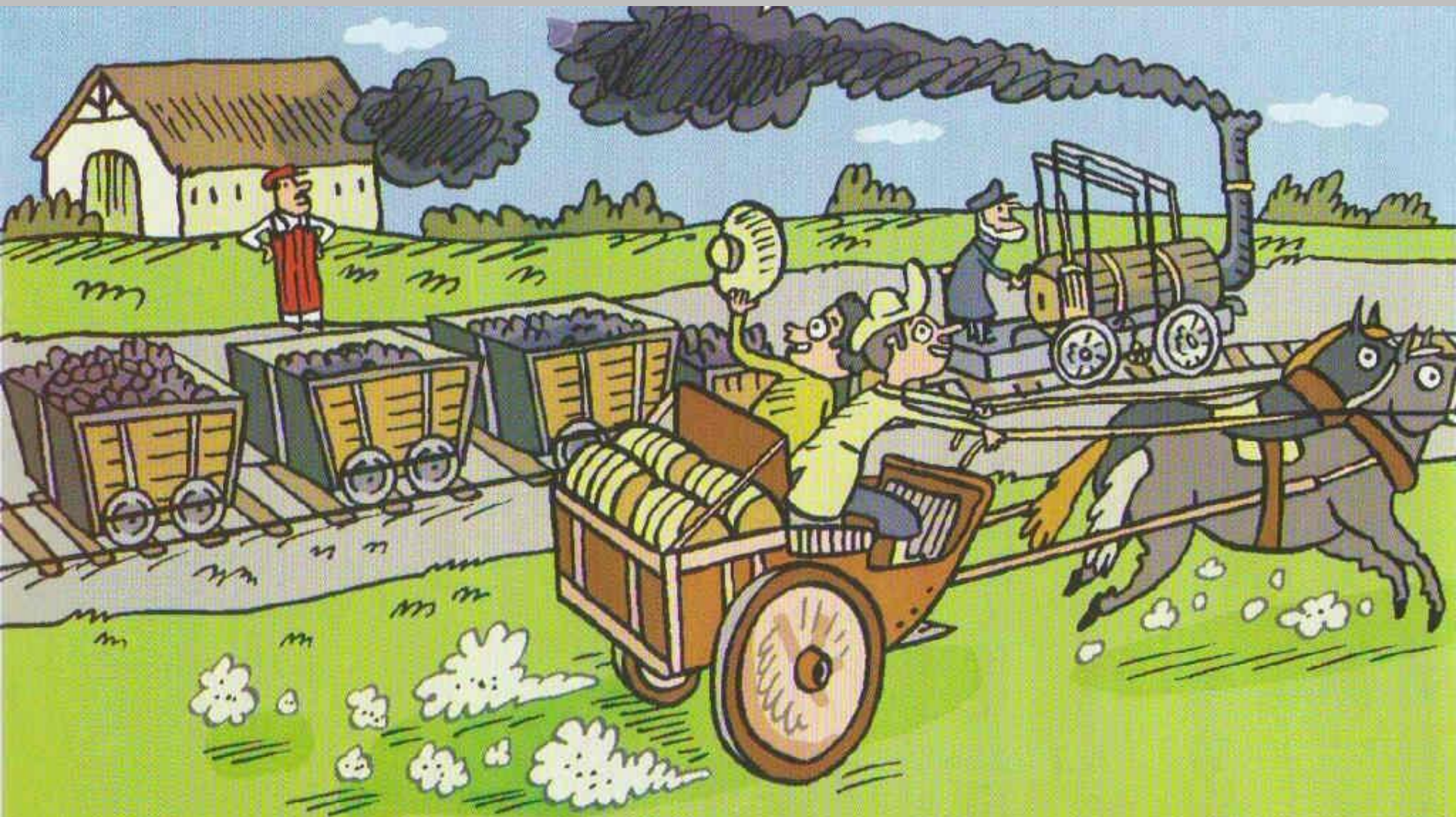
# Histoires de trains



**PATAGON  
DIAPORAMAS**



5KNA Productions 2018

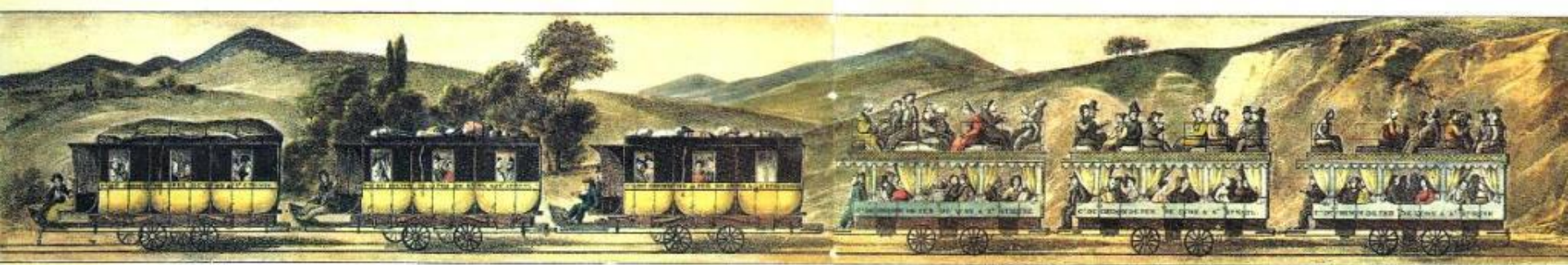


Il y a presque 200 ans, George Stephenson a inventé un train qui marchait au charbon et à la vapeur.  
Mais il était lent et les gens allaient plus vite à cheval !

1830 : La première ligne ferroviaire régulière :  
**Liverpool-Manchester,**  
avec la locomotive « Rocket » de George Stephenson.



# 1835 : les premières lignes ouvertes aux voyageurs en France : Saint-Étienne-Andrézieux et Givors-Lyon.



Voitures pour voyageurs descendant sans chevaux ni machines de St Etienne à Givors.



Machine locomotive de Roanne à St Etienne.

Voiture des Voyageurs de Roanne à St Etienne.

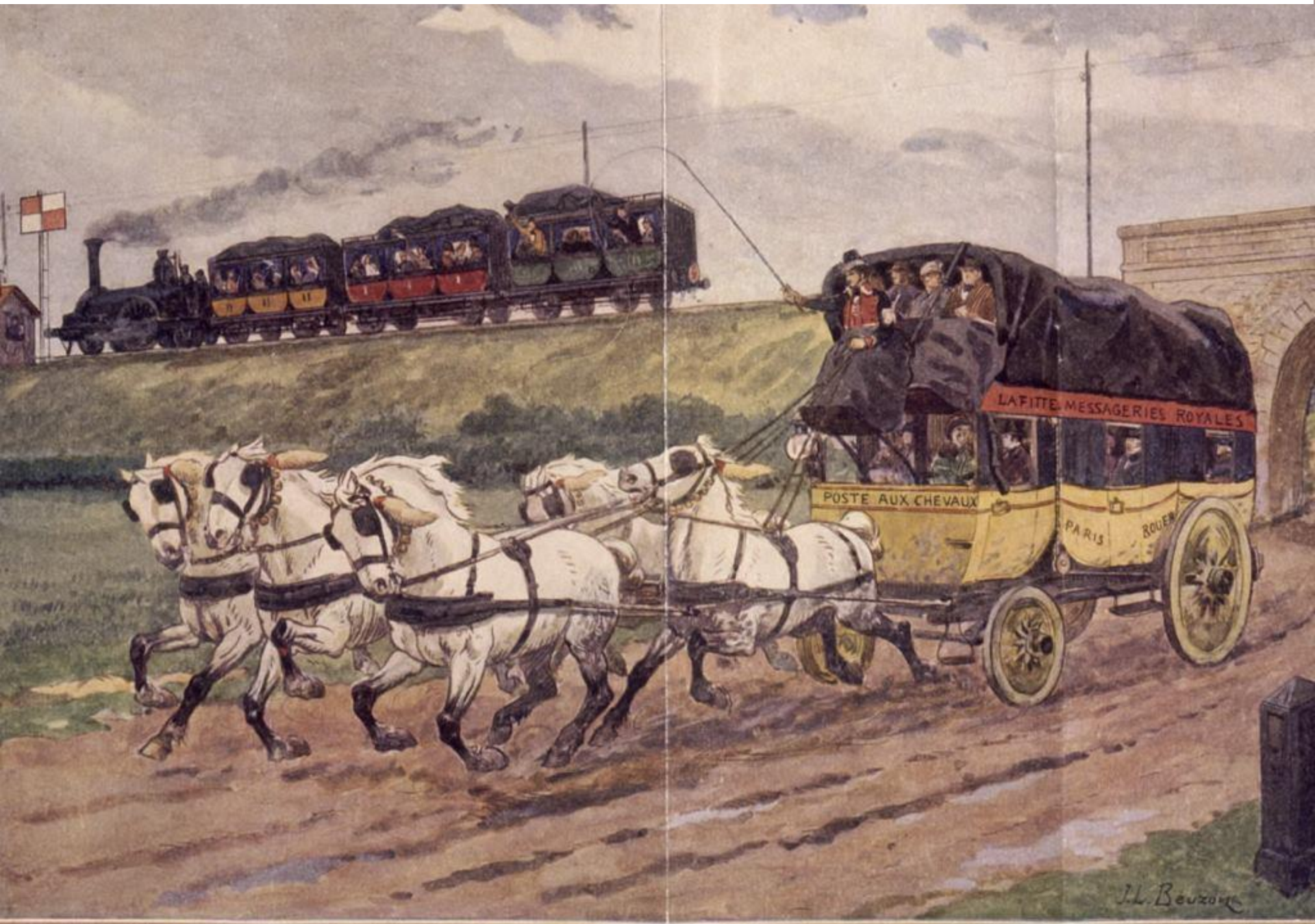
Wagon de marchandises.

Wagon de charbon.

Voit. d'été p<sup>r</sup> les Voyageurs de St Etienne à Andrézieux.

Voiture des Voyageurs de St Etienne à Lyon.

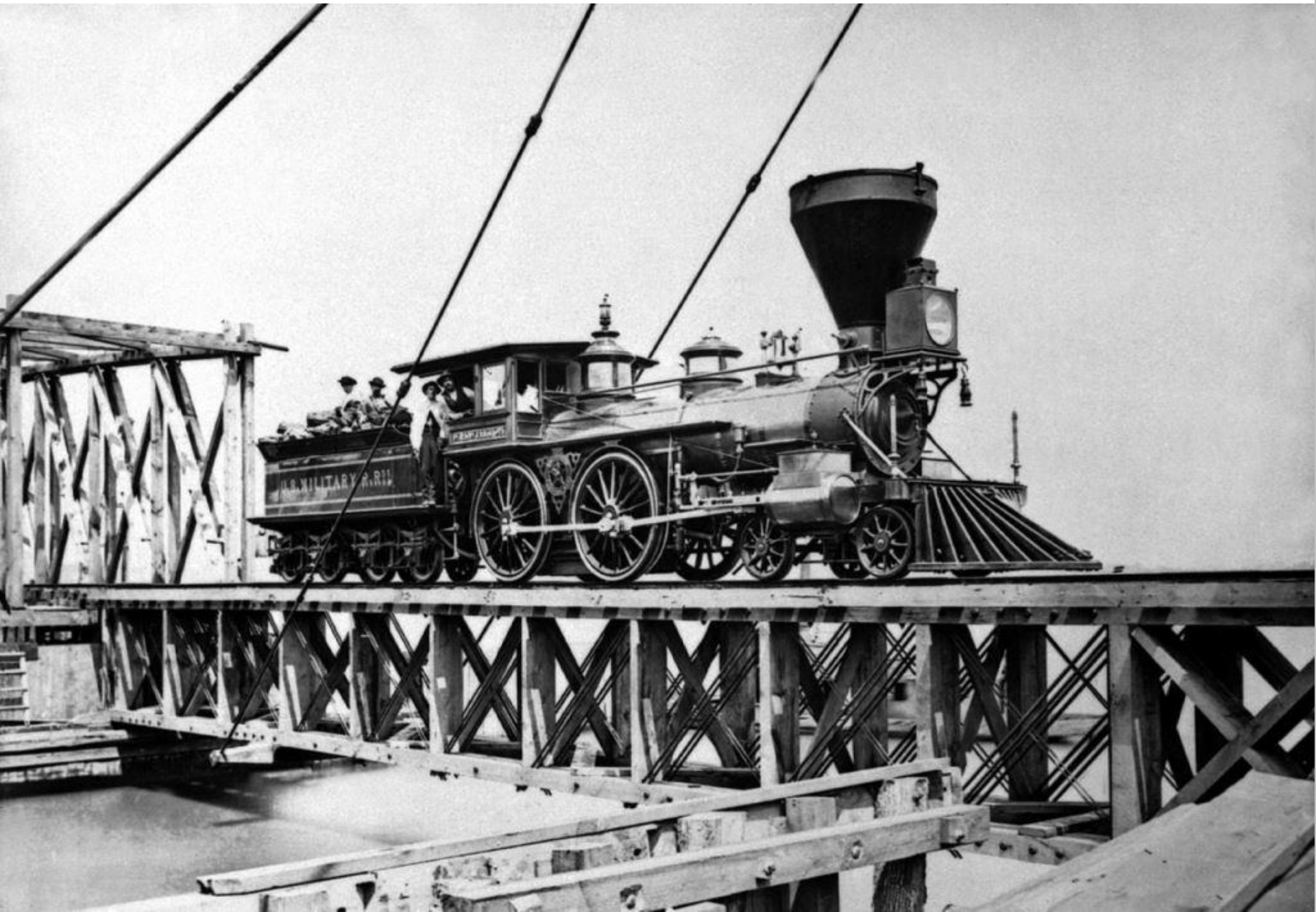
# La concurrence train - diligence.



**Le premier chemin de fer transcontinental  
a été construit aux États-Unis de 1863 à 1869  
entre Sacramento (Californie) et Omaha (Nebraska).**



# Une locomotive à vapeur américaine des années 1860.



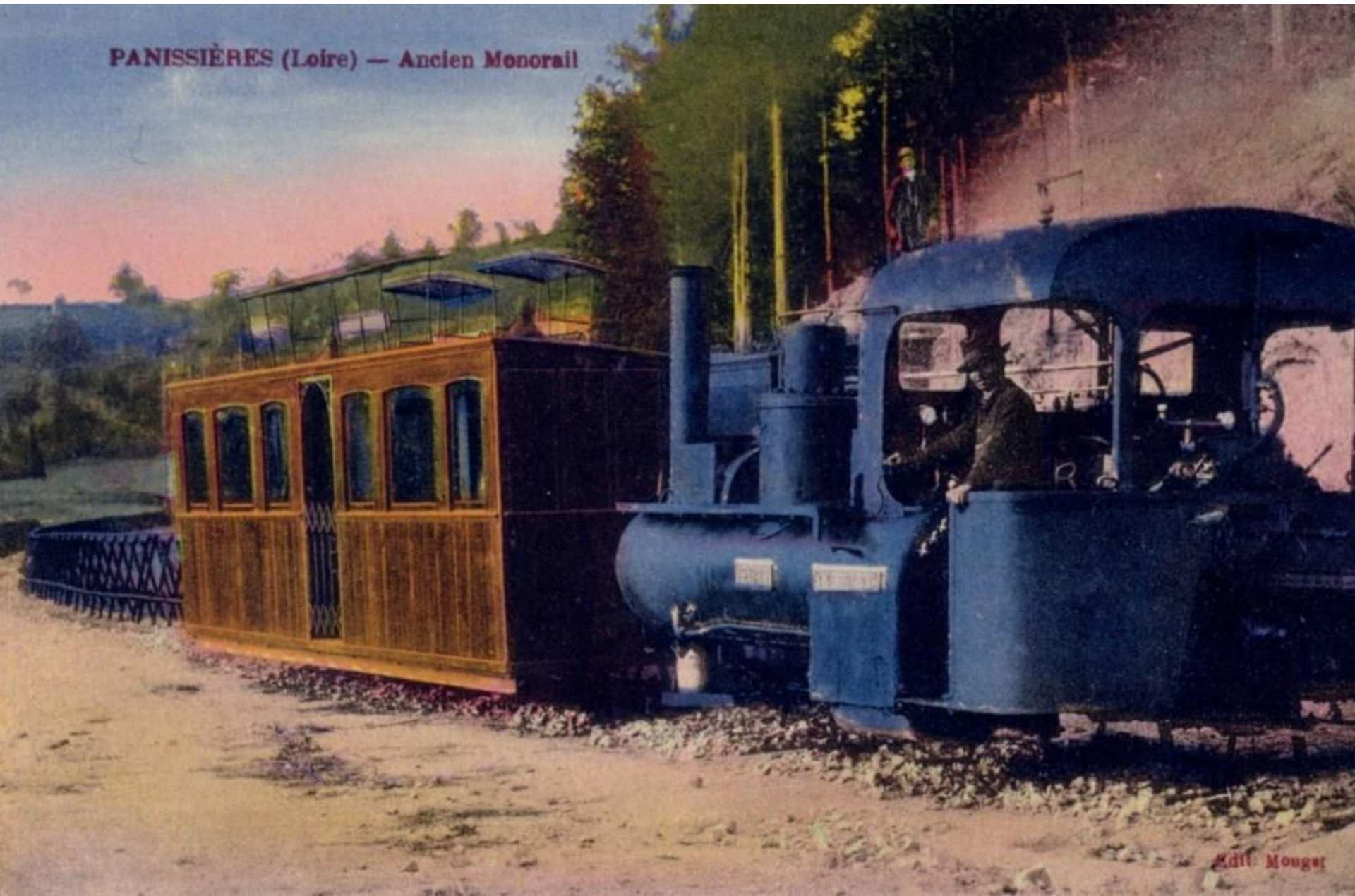
# Train du **Mount Lowe** (Californie) en 1893.





# Le monorail de Panissières (Loire) n'a jamais été mis en service.

PANISSIÈRES (Loire) — Ancien Monorail



# Les locomotives « C » (Coupe-vent) du PLM ont été mises en service entre 1898 et 1901.

## 2. Les Chemins de Fer Français (P.-L.-M.)



Le 918 — Clermont Ferrand Vichy-Paris express, wagon-restaurant  
Machine Coupe-Vent C. 84

*Photo Logan*

F. F.  
Paris

# Les banlieusards parisiens prennent le train chaque jour pour se rendre à leur travail.

VILLEPARISIS — A la Gare : L'Assaut du train de 6 h. 15



# Ancienne ligne Enghien-Montmorency (1866-1954).



# 1926: première ligne électrifiée française (Paris-Vierzon).



# 1929 : le premier prototype de la Michelin.



# 1932 : la Micheline.

La " MICHELINE " 24 places  
*1<sup>re</sup> auto-rail sur pneus créée par le PNEU MICHELIN*



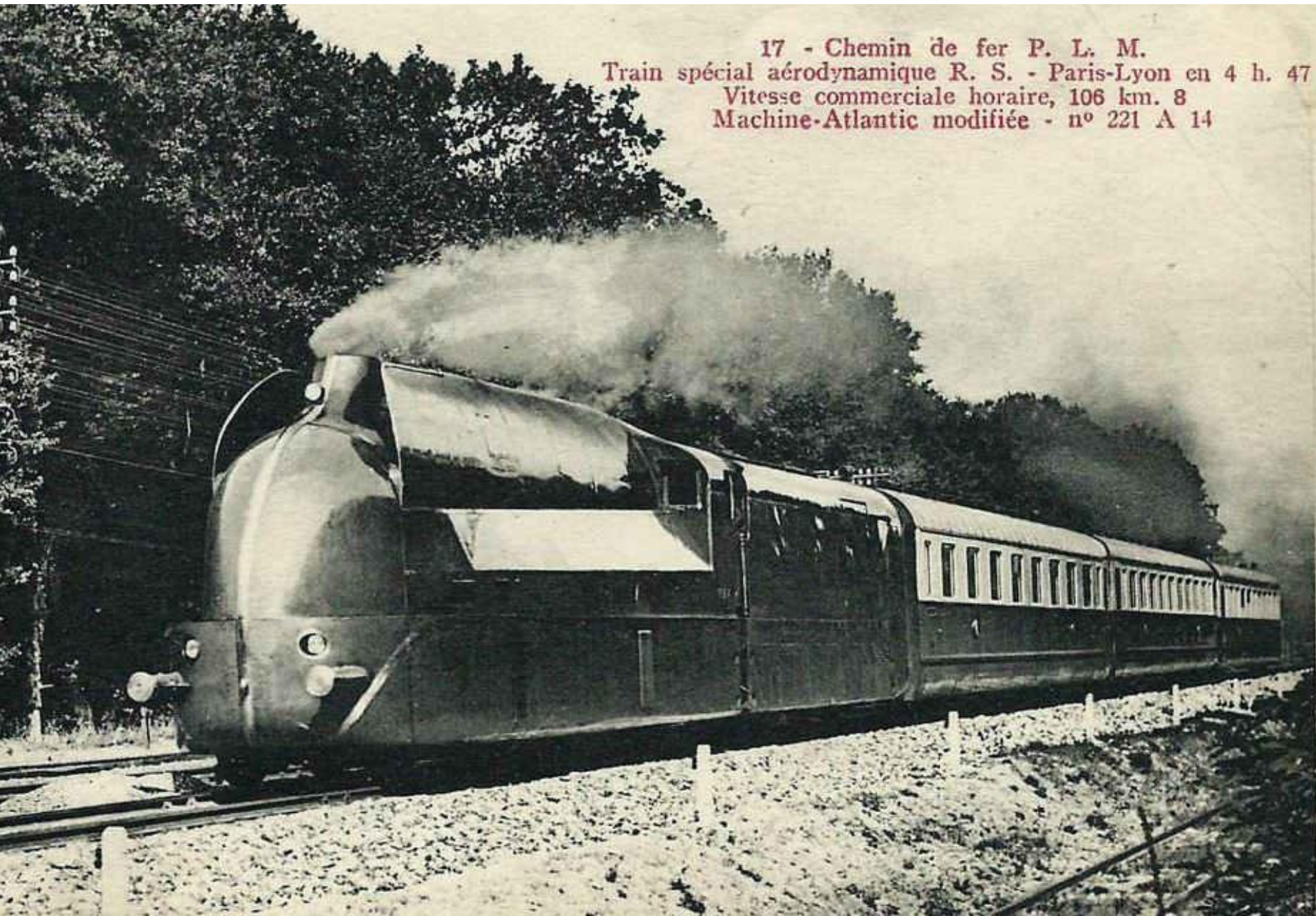
# Train Mercury à Chicago en 1936.





# Le train aérodynamique du PLM en 1937.

17 - Chemin de fer P. L. M.  
Train spécial aérodynamique R. S. - Paris-Lyon en 4 h. 47  
Vitesse commerciale horaire, 106 km. 8  
Machine-Atlantic modifiée - n° 221 A 14



# Le dépôt de trains de Montluçon (Allier).



Dépôt de MONTLUÇON

**En 1947, la locomotive américaine C&O M1 était la plus longue du monde (46,96 m).**



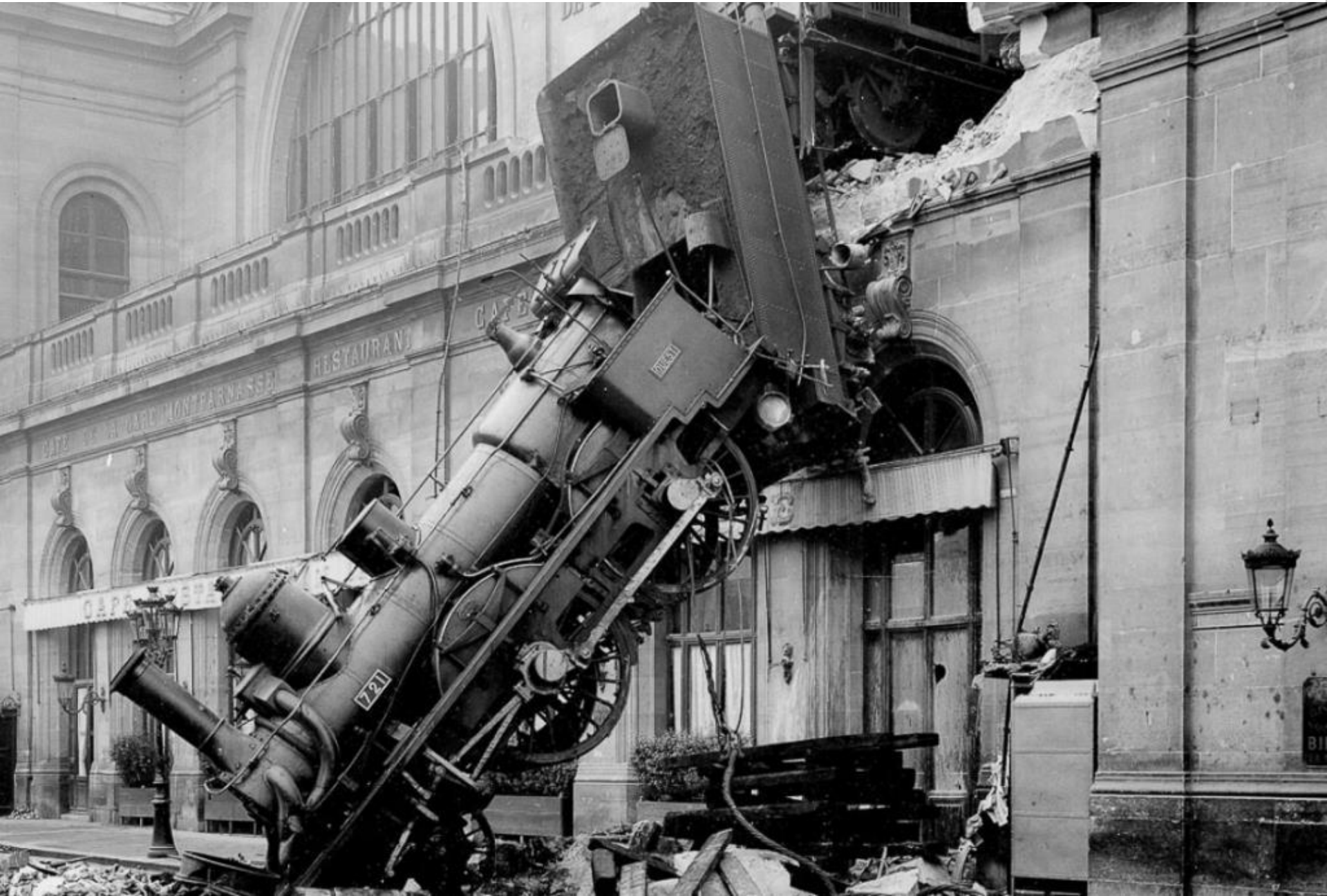
# L'aérotrain américain GM dans les années 1950.



**En France, la première catastrophe ferroviaire a eu lieu à Meudon en 1842 (55 morts).**



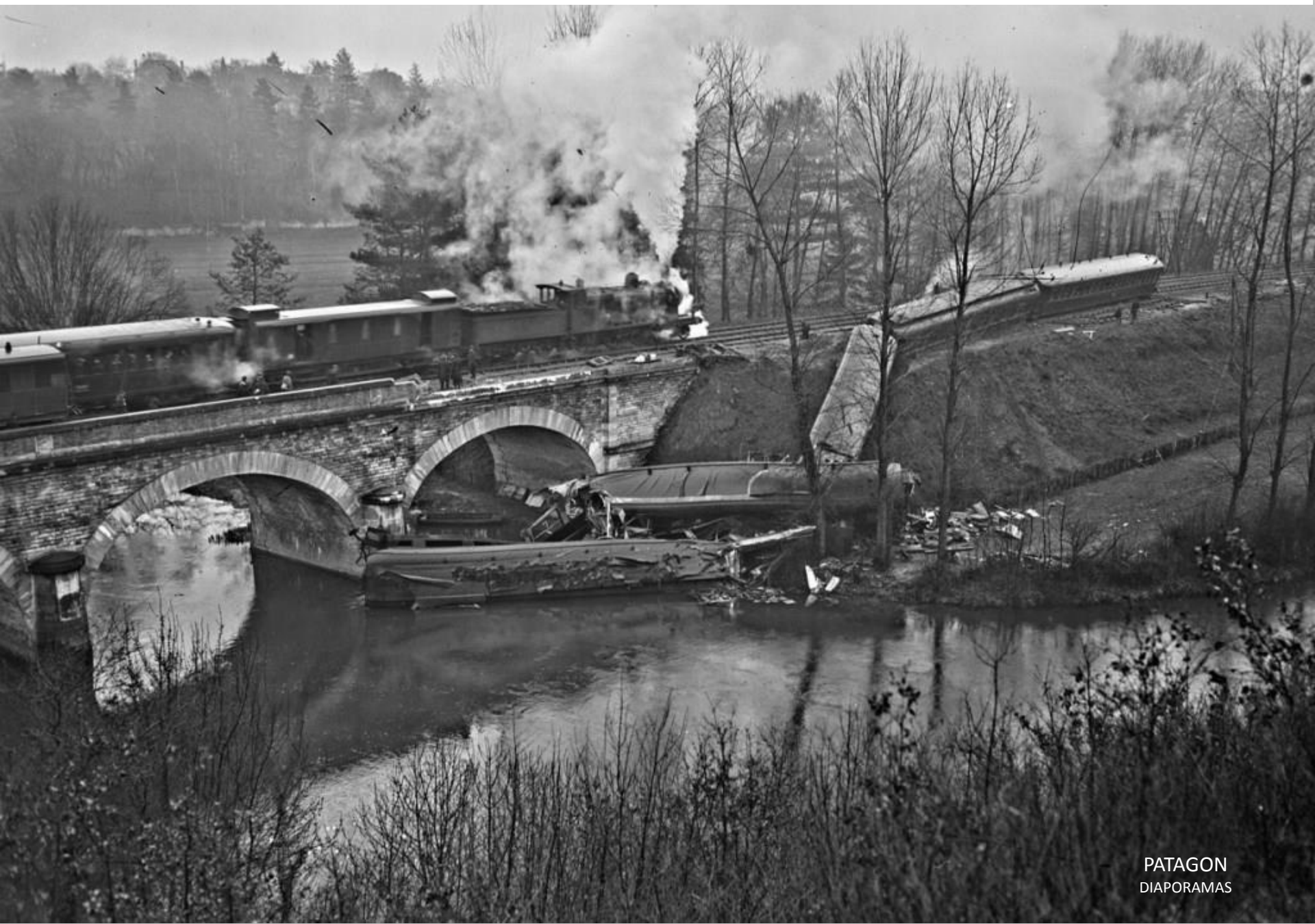
# 1895 : Accident ferroviaire à la gare Montparnasse.



# 1907 : un train dans la Loire (27 morts, la plupart noyés).



**1925 : Saint-Benoît dans la Vienne (5 morts et 40 blessés).**





# 1925 à Amiens : 12 morts et 160 blessés.



103496

# 1926 : le Paris-Bordeaux déraille à Vouvray.



**1926 à Achères (Yvelines) : 18 morts et 67 blessés.**

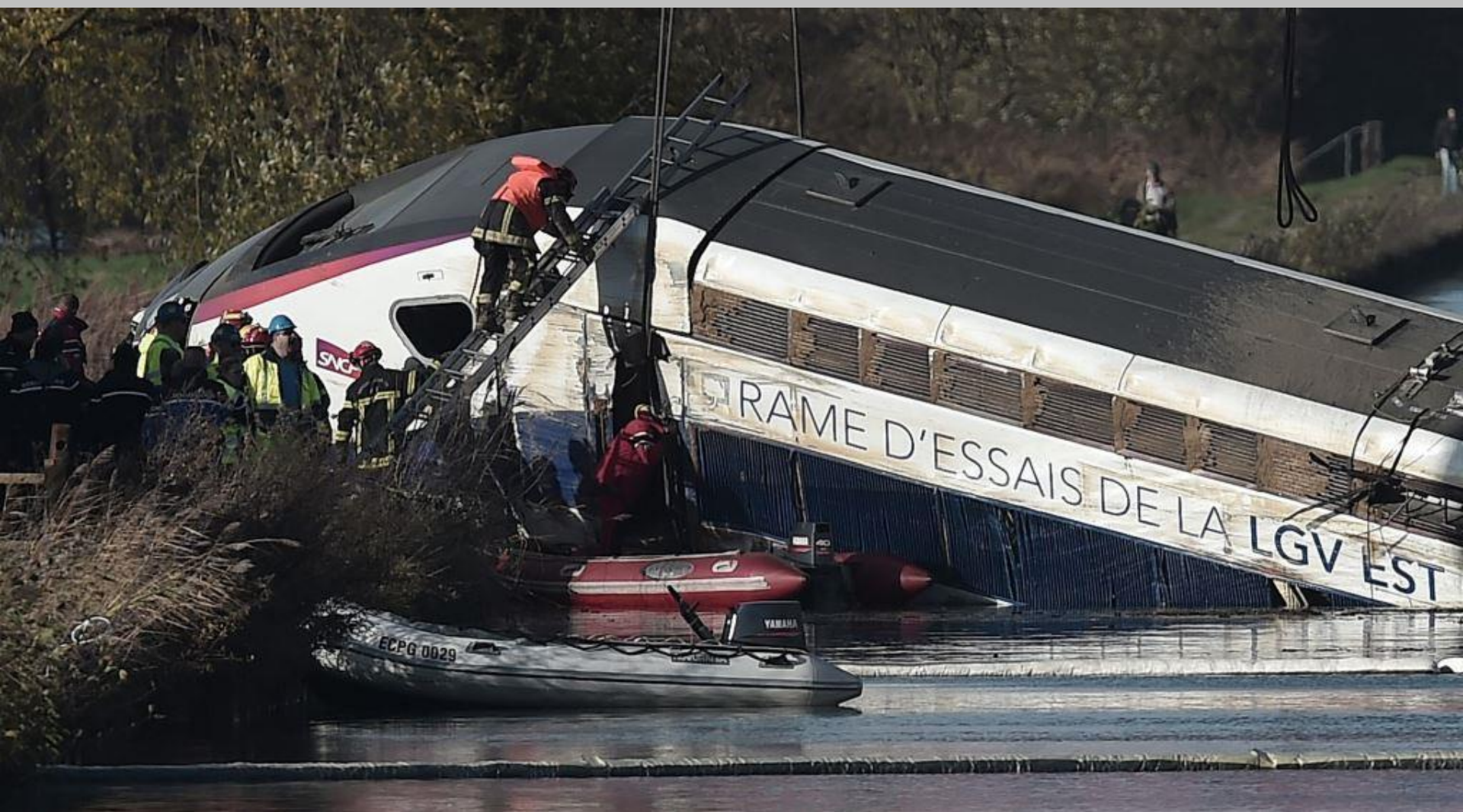


110957

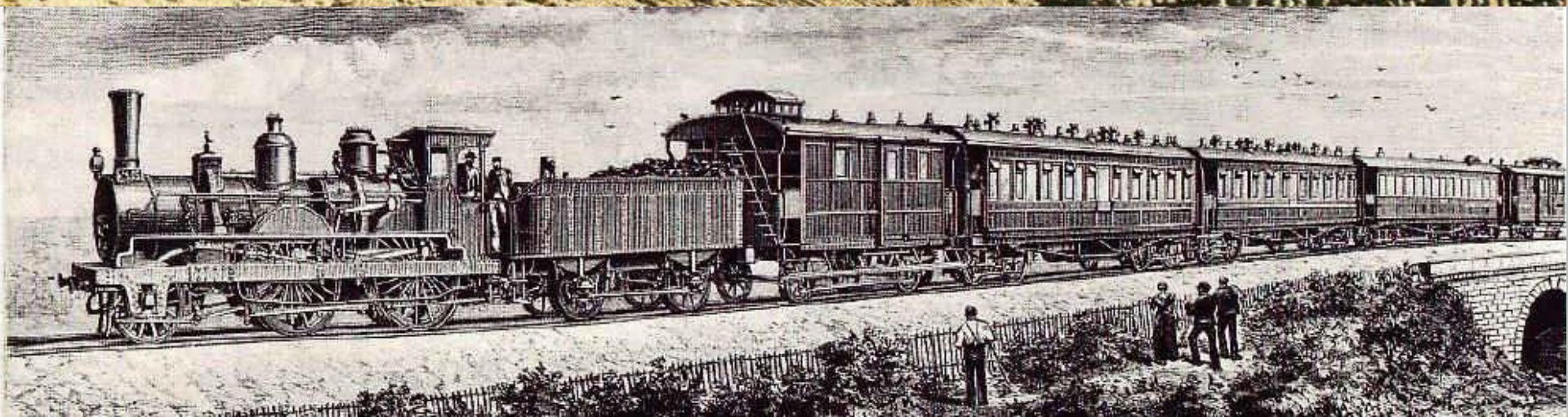
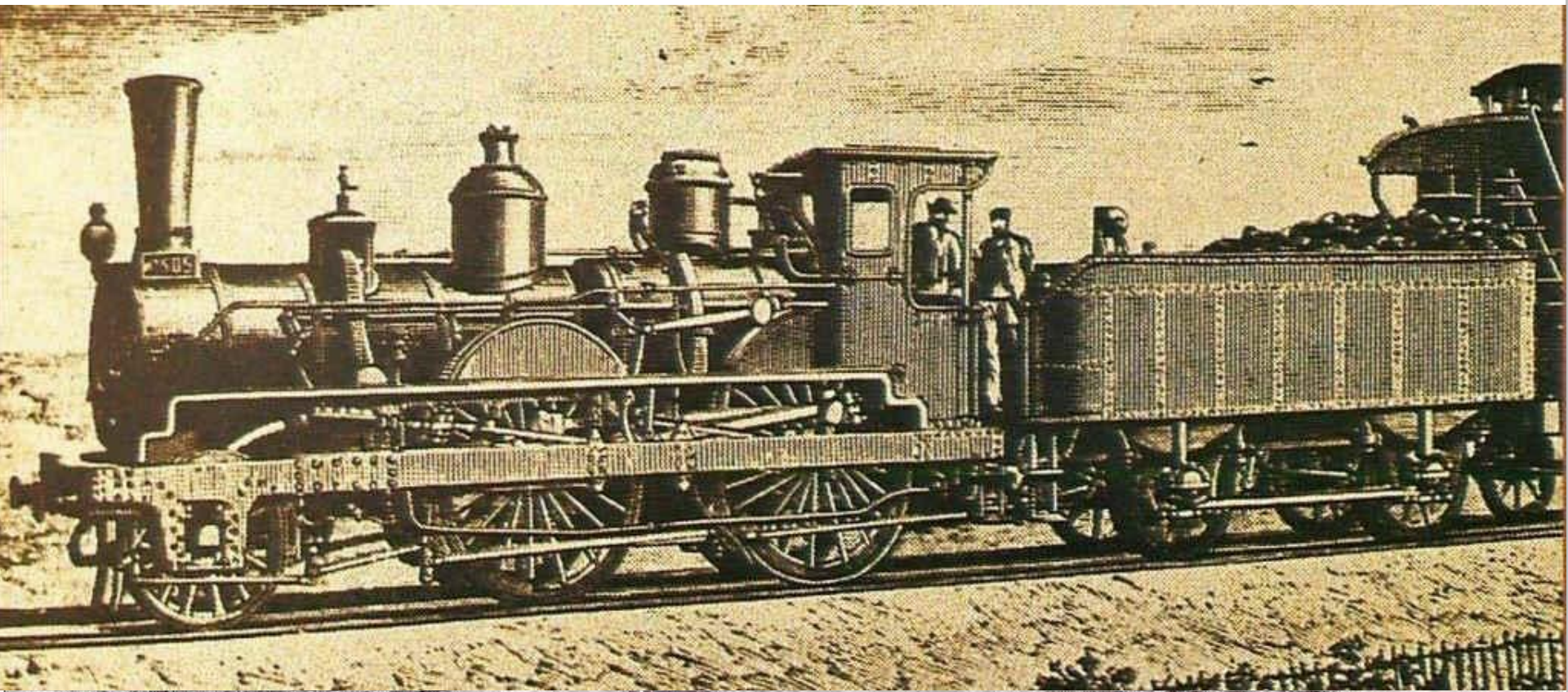
**2013 : le train Corail Intercités Paris-Limoges déraille en gare de Brétigny-sur-Orge (7 morts et 30 blessés).**



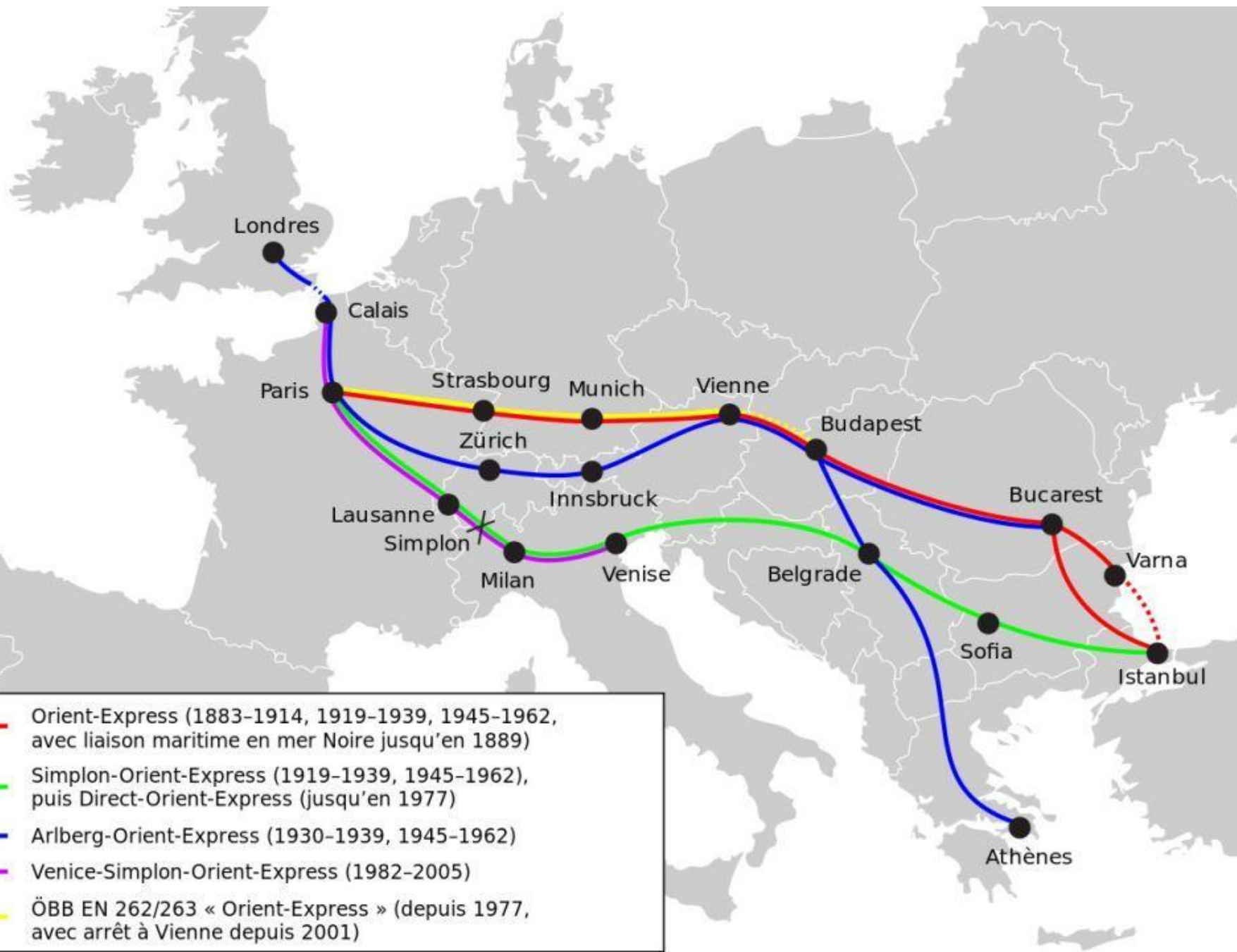
**2015 : une rame d'essai de TGV déraille à Eckwersheim (Bas-Rhin). Bilan 11 morts et 42 blessés).**



**L'Orient-Express** était un train de luxe créé en 1883.



# Trajets de l'**Orient-Express** depuis sa création.





# ORIENT-EXPRESS



CENT DES WAGONS-LITS

## PARIS-VIENNE-CONSTANTINOPE

Paris	650	Paris	541	PARIS	6'50
PARIS	352	Strasbourg	925	VIENNE	8'20
VIENNE	530	Carlsruhe	752	BUCAREST	11'
	726	Stuttgart	554	BUCAREST	4'03
PARIS	1216	Munich	114	VIENNE	5'
CONSTANTINOPE	820	Vienna	5	PARIS	5'41
	235	Budapest	1015		
PARIS	930	Belgrade	256		
BUCAREST	8	Sofia	321		
		Constantinople	720		

### RETENIR SES PLACES A

PARIS	MUNICH	VIENNE
BUDAPEST	CONSTANTINOPE	LONDRES

South Eastern Railway London-Chatam-Dover Railway  
CHEMINS DE FER DU NORD & DE L'EST DE FRANCE

# LONDRES · PARIS · CONSTANTINOPE

Depart tous les Jours de LONDRES & de PARIS pour VIENNE Les Mercredis pour CONSTANTINOPE Le Jeudi & le Dimanche pour BUKAREST

SERVICE RAPIDE Sans Changement de Voitures SANS PASSEPORT ENTRE

FAST TRAVELLING Without any Change of Carriages WITHOUT PASSPORT BETWEEN

The Trains are Starting From LONDON & PARIS Every Day For VIENNA Only on Wednesday For CONSTANTINOPE On Thursdays & Sundays For BUKAREST

PARIS · MUNICH · VIENNE · BUDAPEST · BELGRADE & CONSTANTINOPE

PARIS & BUKAREST

# ORIENT EXPRESS

HIVER 1888-89 WINTER 1888-89

**LONDRES-PARIS-VIENNE**

**PARIS-CONSTANTINOPE**

**PARIS-BUKAREST**

For the arrangements, conditions and latest general notices see the prospectus in French published by the Directors of the Company at the Office of the Constantinople Agent.



# Aujourd'hui, vous pouvez voyager à bord du **Venice-Simplon-Orient-Express.**



# Une voiture restaurant du **Venice-Simplon-Orient-Express**.



**Un service irréprochable.**



# Une cabine du Venice-Simplon-Orient-Express.



**Le personnel se charge de la configuration jour/ nuit.**



**Vous préférez peut-être une suite ?**



Le **Pride of Africa** vous fera découvrir l'Afrique du Sud.



# De belles cabines.





**Un confort « haut de gamme ».**



# La blanchisserie du Pride of Africa.



**Vous pourrez voir les chutes Victoria.**



Le **Royal Scotsman** vous fera visiter la Grande-Bretagne.



**Pour un peu plus de 1 000 € par jour et par personne.**



En 2015, le «**Maglev**» japonais a roulé à 603 km/h.



Le train Pékin-Lhassa est le **plus haut du monde** (5 068 m).



Le **transsibérien** effectue le trajet le plus long au monde.  
9 200 kilomètres de Moscou à Vladivostok.





**Le train le plus long du monde** est en Mauritanie.  
Longueur : 2,5 km, plus de 200 wagons de minerai de fer.



Le **Ghan** est le train de voyageurs le plus long du monde. Il circule en Australie, composé de 44 wagons sur 1,1 km.



# Le train panoramique de **Kuranda** en Australie.



# Le **Bernina Express** en Suisse.



Avec le **Rocky Mountaineer** (Canada), vous effectuerez l'un des plus beaux voyages du monde.



# Le train des nuages en Argentine.



# Touristes sur le **train des Andes** en Équateur.



# Le **train du bout du monde** à Ushuaia en Argentine.

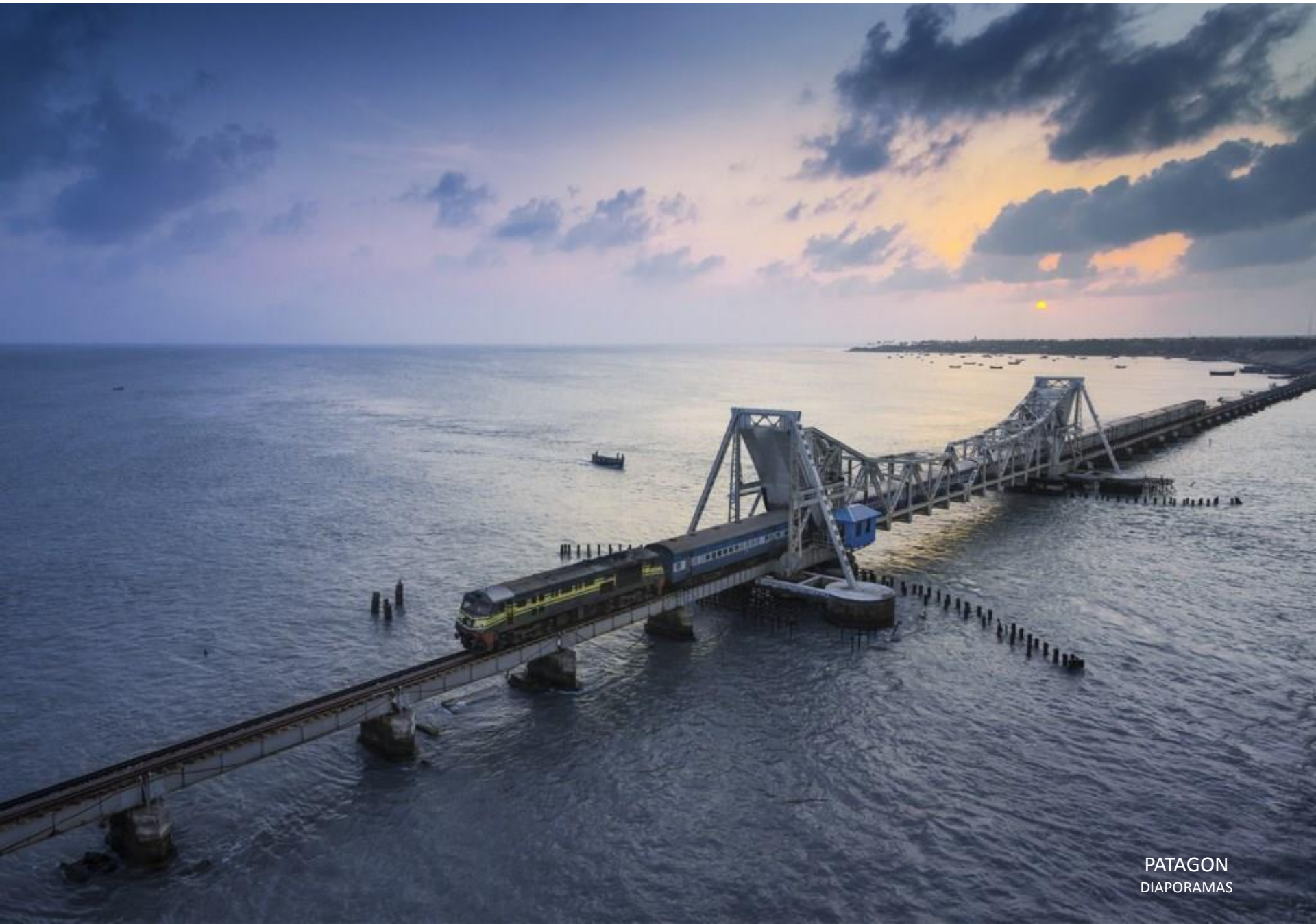




Si vous prenez le train en **Inde...**



# Le pont Pamban en Inde.



En Indonésie.



# La rue du train à Hanoi (Việt Nam).



# Le marché de Mae Klong à **Bangkok**.



**La Bestia** « Le train de la mort » est un train de marchandises emprunté par des migrants centraméricains.



# Un train sur la plage en Corse.



# Le chemin de Fer de La Mure (Isère).





# « **Le Truffadou** » Train Touristique du Haut Quercy.



# Le **petit train d'Artouste** (Pyrénées-Atlantiques).



# Le **Train des Pignes** dans les Alpes du Sud.



Le **train du Mont-Blanc** vous emmène à 2 372 m d'altitude.



Le **Diplodocus** français est l'un des plus gros engins de levage ferroviaire du monde.



# Un cimetière de trains près de Rouen.



# **Nouveau** : un ralentisseur pour trains.



Il est c... le chef de gare

(Air connu)

IL EST COCU  
LE CHEF  
de Gare

IL EST  
COCU LE  
CHEF DE GARE

L'Employé. - Vous pouvez toujours  
y aller! Moi, j' m'en fous, je ne suis  
que Sous-Chef.



# FIN

## PATAGON DIAPORAMAS

5KNA Productions 2018

