



ТЕХНИКА ВАШЕГО УСПЕХА  
EQUIPMENT FOR YOUR SUCCESS

ШАБЛОН ПРЕЗЕНТАЦИИ ПО ЗАЩИТЕ ПРОЕКТА ПРЕДСТАВИТЕЛЬСТВА РМ-ТЕРЕКС В Г. ТВЕРЬ

Moscow 2016

## Представительство в г.Тверь

ООО «АТТ-КОМ» представляет на согласование Проект представительства РМ-Терекс в г. Тверь.

Представленные территории и помещения находятся в пользовании ООО «АТТ-КОМ» на правах аренды.

Общая площадь арендуемых помещений: 21 кв.м.

Общая площадь арендуемой территории для стационарной демо-стоянки: 30 кв.м.

Срок аренды указанной территории и помещений: до 28.02.2018г. с ежегодным пролонгированием договора.

Указанные в проекте территории и помещения будут использоваться ТОЛЬКО по направлению бизнеса реализации и обслуживания Продукции РМ-Терекс.

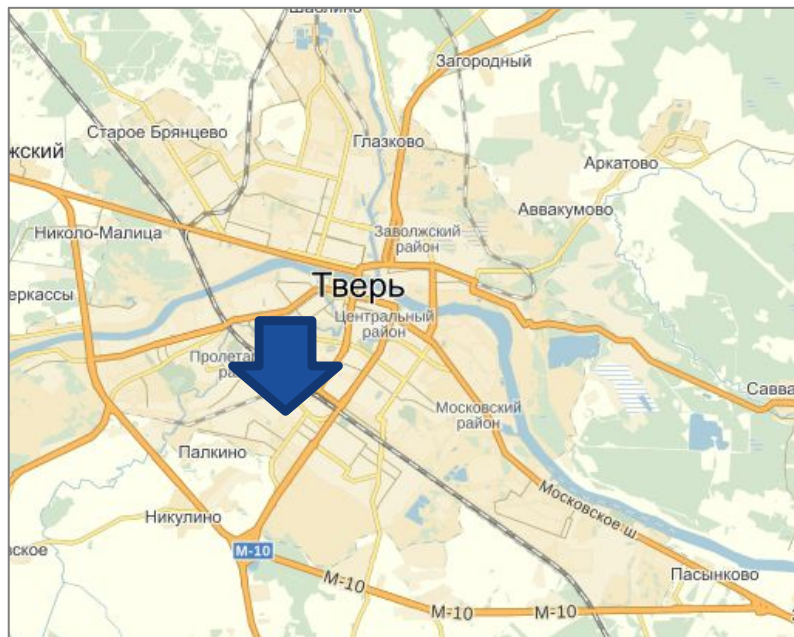
# ТЕРРИТОРИИ И ПОМЕЩЕНИЯ

## Представительство в г.Тверь

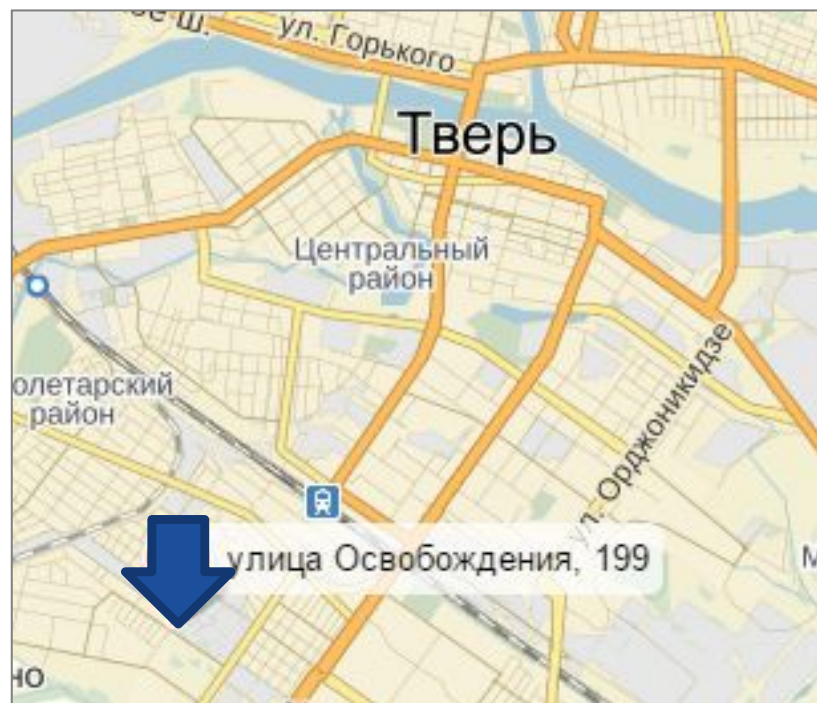
Наименование	Площади
Помещения:	
Офис реализации техники	21 кв.м.
...	
Территории:	
Демо-стоянка для техники	30 кв.м.
Демонстрационная площадка (для демонстрации техники)	100 кв.м.
Стоянка ТС персонала	20 кв.м.
Стоянка ТС клиентов	50 кв.м.

# КАРТА УЧАСТКА

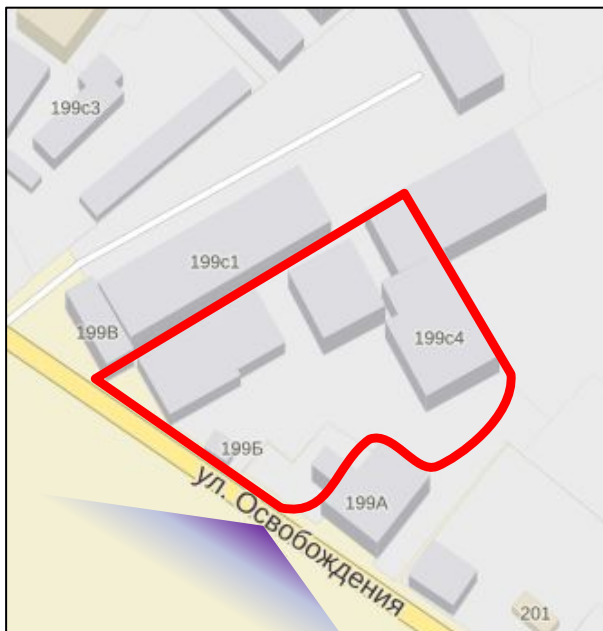
## Месторасположение представительства



170027, город Тверь,  
ул. Освобождения, д. 199



## Месторасположение представительства



Территория где планируется  
представительство дилера RM-

Трекс

обзорность

### Описание месторасположения:

Арендованное помещение для размещения представительства и место для размещения демонстрационной стоянки дорожно-строительной техники расположены в Пролетарском районе на территории промышленной базы.

База расположена по ул. Освобождения, что обеспечивает ей:

- оптимальную транспортную доступность как для клиентов г. Твери, так и Тверской области;
- близость к промышленным предприятиям и автомобильным салонам;
- охраняемая и обеспеченная круглосуточным видеонаблюдением стоянка;
- размеры территории позволяют протестировать технику;
- удобное логистическое расположение для доставки и отгрузки техники клиентам.

# ОБЩИЕ ВИД ОБЪЕКТА И РАКУРСЫ

Фотографии для построенного объекта / проект для строящегося



Вид с проезжей части



Фасад офиса и место демостоянки



Территория



Месторасположение

# СХЕМА УЧАСТКА

## Ген.план участка



— Граница участка

■ Арендуемые помещения

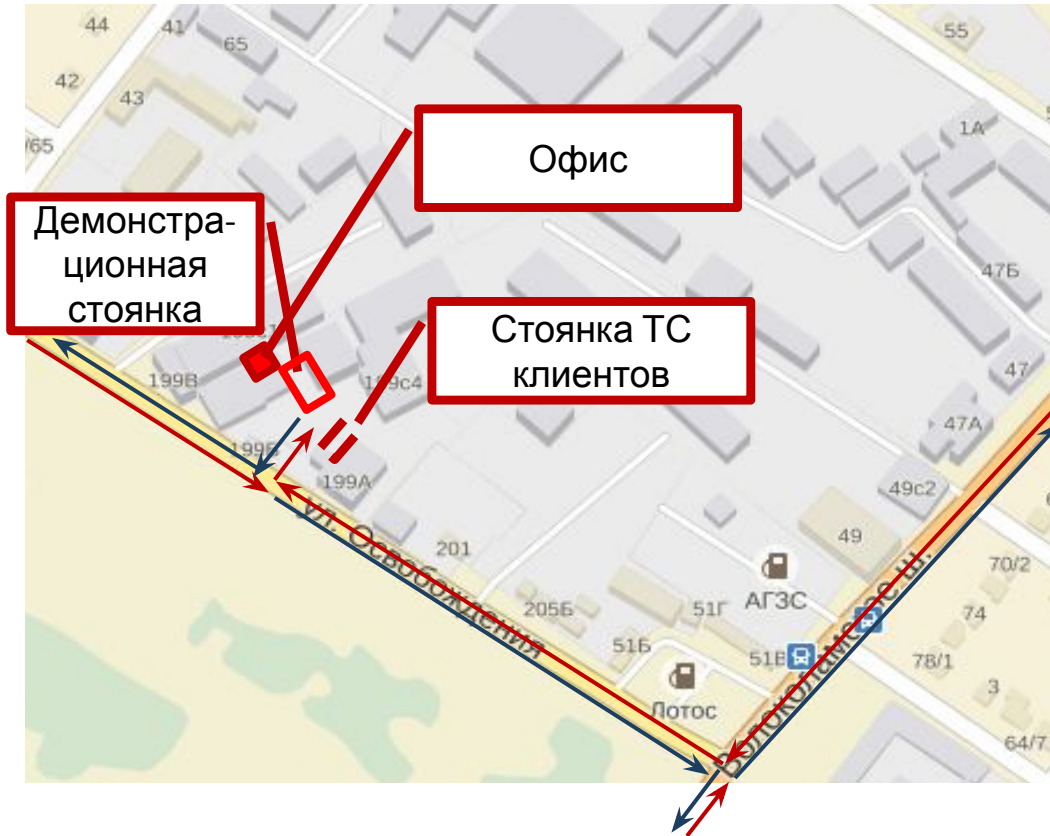
Демонстрационная площадка

Стоянка ТС клиентов

Стоянка ТС персонала

# ТРАНСПОРТНАЯ СХЕМА С КЛИЕНТСКИМИ ПОТОКАМИ

## Транспортные потоки

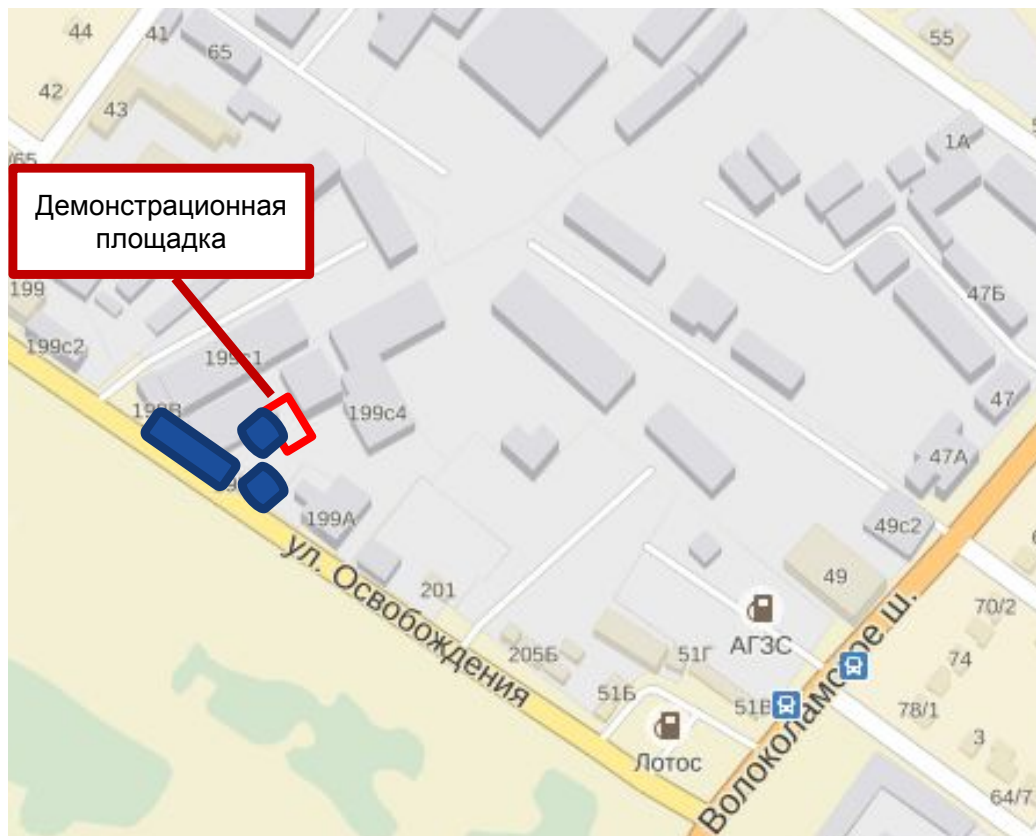


- Въездное направление (Тверь, Тверская область)
- Выездное направление (Тверь, Тверская область)



# СХЕМА РАЗМЕЩЕНИЯ ВИЗУАЛИЗАЦИИ

## Визуализация



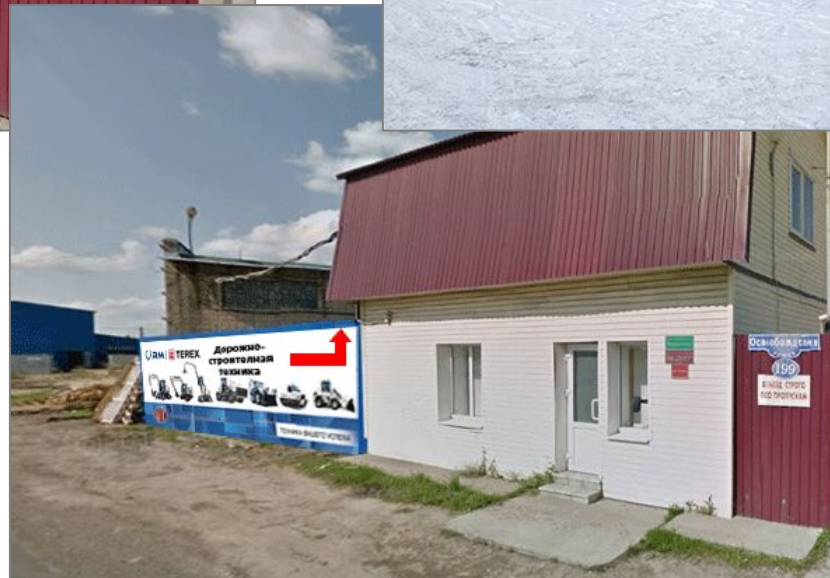
Билборды на зданиях



Билборд на заборе

# ДИЗАЙН ПРОЕКТ ВНЕШНЕГО ОФОРМЛЕНИЯ

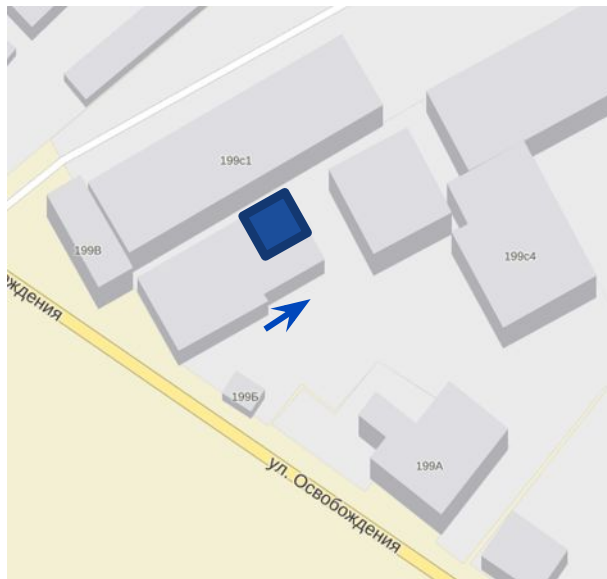
## ФАСАД ЗДАНИЯ (фотомонтаж для построенного здания)



При условии получения разрешений от администрации Твери\*

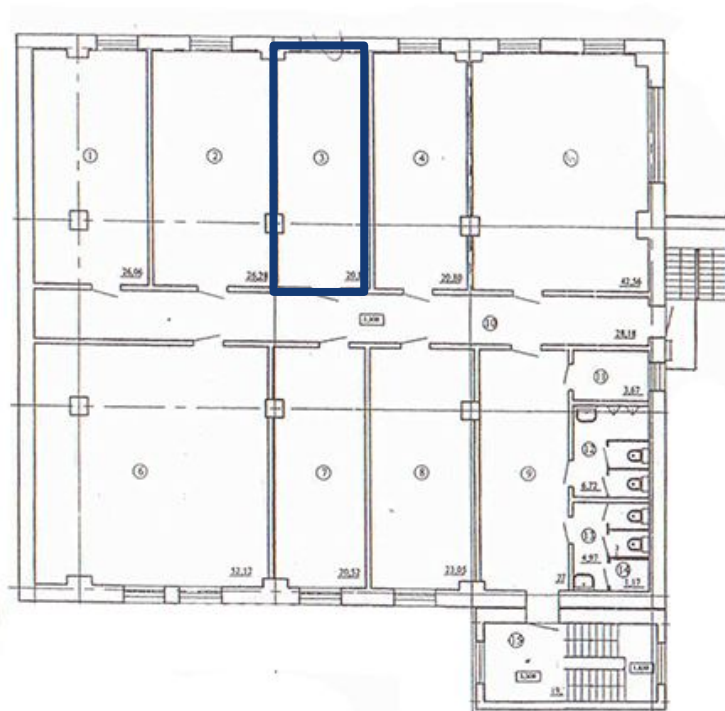
# СХЕМА ОФИСНОГО ЗДАНИЯ

## 2 этаж



Расположение офиса продаж и  
сервиса  
Вход в офис продаж  
техники

Офис продаж Техники – 21 м<sup>2</sup>



# ВНУТРЕННЕЕ ОФОРМЛЕНИЕ ОФИСНОГО ЗДАНИЯ

## Проект

Вход в здание оформляется вывеской:



На входной двери офиса висит постер:



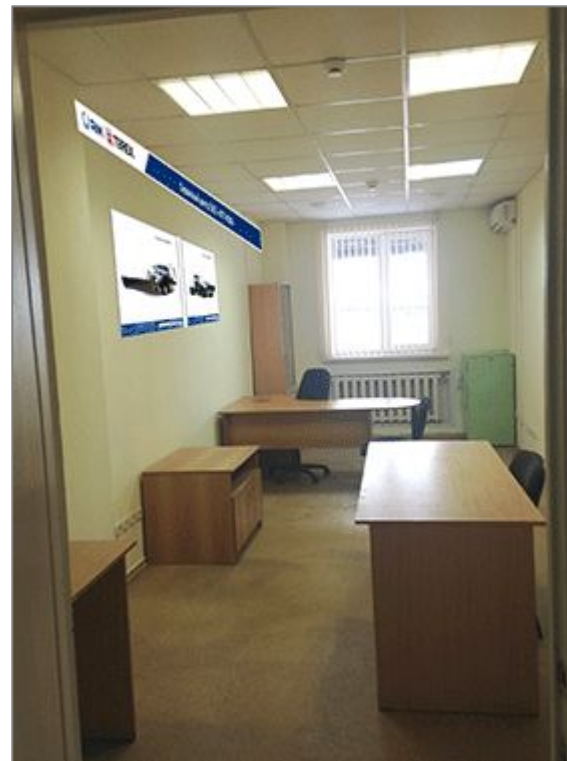
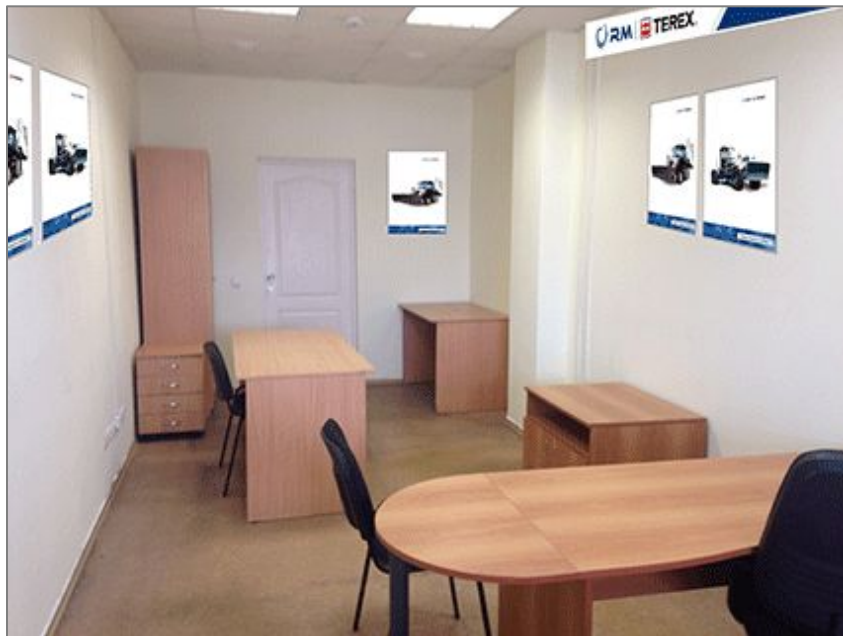
Для навигации по этажам используются стрелки:



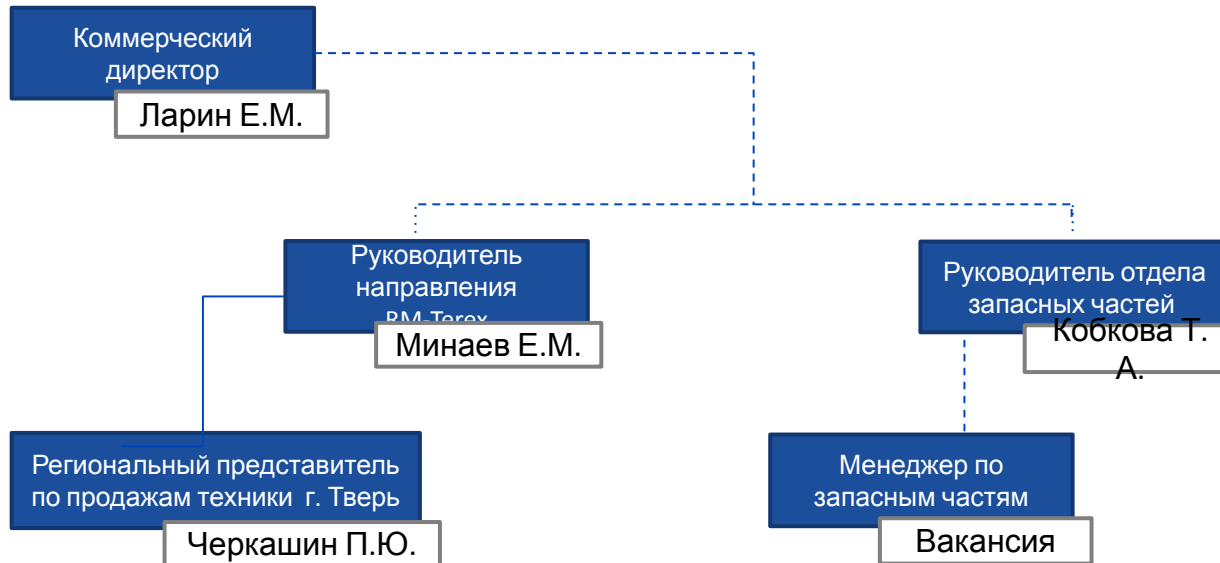
# ВНУТРЕННЕЕ ОФОРМЛЕНИЕ ОФИСА

## Проект

Кабинет оформляется постерами:



# СТРУКТУРА ПРЕДСТАВИТЕЛЬСТВА



Направление реализации техники	1 чел.
Направление реализации запасных частей (вакансия)	1 чел.
Итого:	2 чел.

---

# ОТКРЫТИЕ ПРЕДСТАВИТЕЛЬСТВА ПЛАНИРУЕТСЯ НА 01 АПРЕЛЯ 2016 г.

