

II открытый муниципальный интеллектуальный марафон
Биологическое соцветие 2015





Конкурс № 1 .«Приветствие».

- Командам дается 1 минута на обсуждение. Придумать название, девиз команды и выбрать капитана команды. На столе лежит лист, на которой маркером необходимо написать название команды. Максимальное количество баллов - 3.
- Критерий: девиз и название должны быть связаны с эколого-биологической направленностью.



Конкурс №2. «Разминка»

- Командам предлагается ответить на 25 вопросов. Отвечает та команда, которая первой поднимет табличку.
- За каждый верный ответ они получают 1 балл.

Конкурс №3. «Черный ящик»

- На столе у команд лежат по **3 маленькие бумажки** с названием школы. Для трех черных ящиков соответственно. Отгадать, что лежит в черном ящике можно с нескольких попыток. Чем раньше дадут команды ответ, тем больше баллов смогут заработать (макс 5). Соответственно, чем больше команда услышит подсказок и позже даст ответ, тем наименьшее количество баллов они получают (мин. 2 балла).
- Ответить можно только один раз. Как только команда решила, что готова дать ответ, записывает ответ на бумажке и поднимает красную табличку. **Ассистенты** подходят к команде, пишут на бумажке баллы и отдают жюри. В игре участвуют 3 черных ящика.




Конкурс № 4. Кроссворд «Что мы знаем о ЖИВОТНЫХ»

- На столе **листы с кроссвордами**. На решение кроссворда команде отводится время 4 минуты. За каждое верное слово присуждается 1 балл.
 - Максимум 18 баллов.



Конкурс №5. «Биология в Искусстве»

- В течение 10 секунд команда смотрит на картину и запоминает, что на ней изображено. Каждой команде задаётся четыре вопроса. Правильный ответ на вопрос приносит команде один балл. Максимально – 4 балла по одной картине.
- 

Картина №1 Ивана Ивановича Шишкина «Утро в сосновом бору»





Вопросы к картине N°1.

- **1.** К какому биологическому виду относятся животные на картине?
- **2.** Сколько всего медведей изображено на картине?
- **3.** К какому отделу растений относятся деревья на картине?
- **4.** Сколько медведей изображено на дереве?

**Картина №2
Генриэтты
Роннер-Книп
«Артисты
ГОТОВЫ»**





Вопросы к картине N°2

- 1. Какие животные изображены на картине?
- 2. Какой музыкальный инструмент находится рядом с ними?
- 3. Какой породы собачка изображена на картине?
- 4. Какого цвета ткань на переднем плане картины?

**Картина № 3
Чарльза Барбера
«Необычный
концерт»**

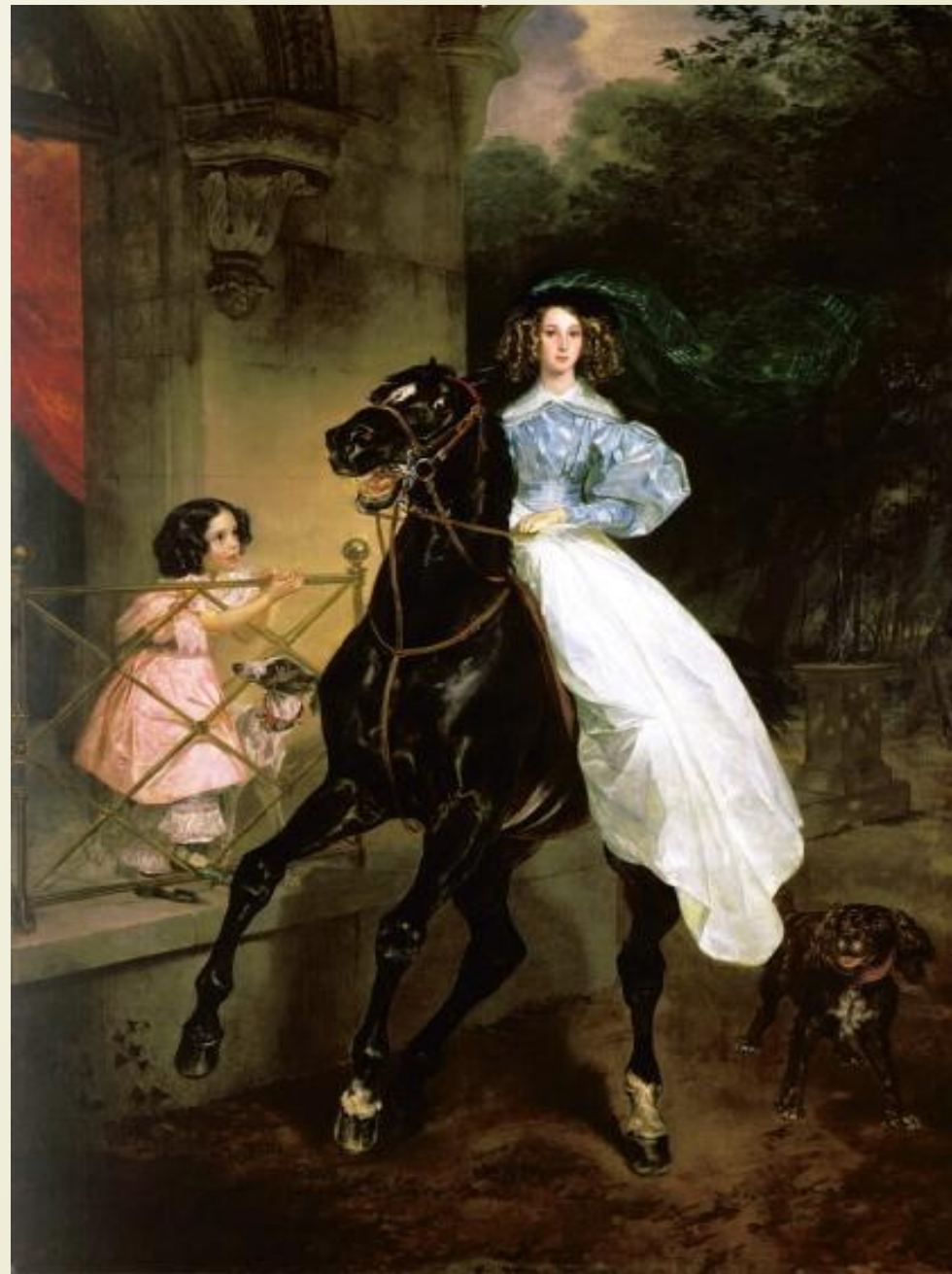




Вопросы к картине №3.

- **1.** Кто изображён на картине?
- **2.** На каком музыкальном инструменте играет девочка?
- **3.** Кто изображён на картине «поющим»?
- **4.** Какое украшение на шее у котёнка?

**Картина №4
Карла Брюллова
«Всадница»**





Вопросы к картине №4.

- 1. Сколько собак изображено на картине?
- 2. Какой масти конь?
- 3. Какого цвета платье Всадницы?
- 4. Сколько ног у скакуна в «белых» носочках?

Картина № 5
художника **Виржини де Сарториуса**



Вопросы к картине N°5

- 1.Какие орехи изображены на картине?
- 2.К какому семейству относятся фрукты, изображенные на картине?
- 3.К какому жанру относится эта картина?
- 4.Как называется тип плода у персика?

6.Конкурс «Я вам расскажу»

На столе подготовлены биологические объекты. Капитаны выбирают более понравившиеся.

Задание: дать максимальную информацию о биологическом объекте. Подготовка 2 минуты. Жюри оценивают содержание рассказа и отсутствие биологических ошибок. Время ответа – 1 минута. Максимальное кол-во баллов – 10.



До новых встреч!