

# Биология 5 класс

## §16. Плауны, хвощи, мхи, папоротники

# Споровые растения

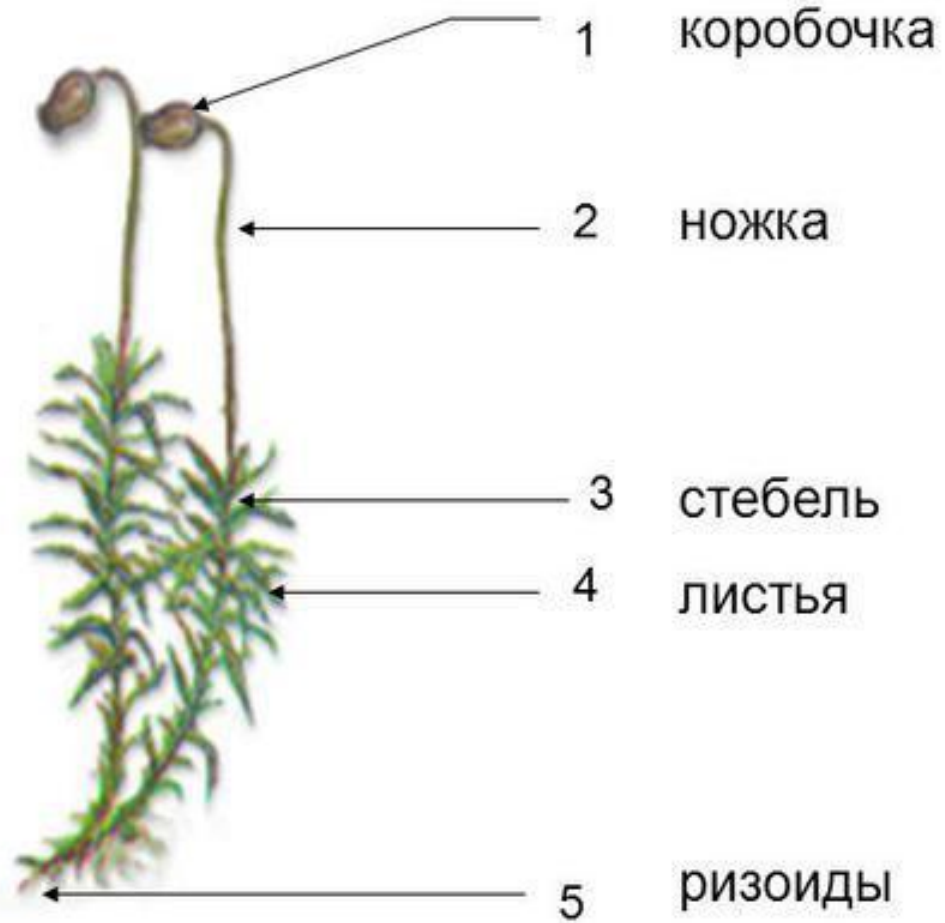


Мхи - имеют органы стебель, листья и ризоиды.

Ризоиды - бесцветные нитевидные клетки, которыми мхи крепятся к почве и впитывают влагу. (риза - корень, эйдос - вид., греч.)

Распространены в хорошо увлажнённых местах.

# Строение мха



# Мхи



# Мхи



# Мхи



Плауны, хвощи, папоротники -  
имеют все органы свойственные растениям -  
корень, стебель, листья.

Хорошо развиты отдельные виды тканей.

В тропических широтах встречаются  
древовидные папоротники.

Потомки древних древовидных растений  
300млн. Лет назад. Современный каменный  
уголь.



# Плауны



# Плауны



# Плауны



# ХВОЩИ



# ХВОЩИ



# ХВОЩИ



# Папоротники



# Папоротники





# Папоротники

