

**ПРОФСОЮЗНЫЙ КОММИТЕТ
ОБУЧАЮЩИХСЯ
ВГМУ им. Н.Н.БУРДЕНКО**

Большая команда



ПРОФСОЮЗ РАБОТНИКОВ ЗДРАВООХРАНЕНИЯ РФ

НАША ГЛАВНАЯ ИДЕЯ

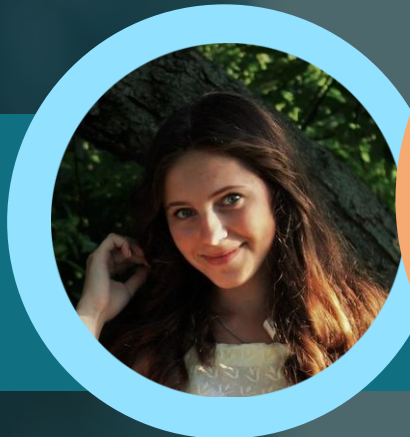
Студенческий профсоюз — самая многочисленная общественная организация в ВГМУ им. Н.Н. Бурденко. Ее возглавляет Председатель, который координирует деятельность Профсоюзного комитета.

Наша миссия – социальная и правовая защита студентов. Каждый студент может быть уверен, что обратившись к нам, он не останется без решения своих проблем. Уникальность нашей организации заключается в том, что в ее управлении участвуют сами студенты, поэтому развитие новых направлений зависит от ваших желаний и фантазии. Мы ждем любого инициативного студента со своими идеями, готового реализовать их вместе с нами.

Вступай в ряды Профсоюза, не оставайся в стороне!

КОМАНДА

Толбин Алексей
Заместитель председателя



Черных Юлия
Комиссия по качеству обучения



Титова Светлана Николаевна
Председатель

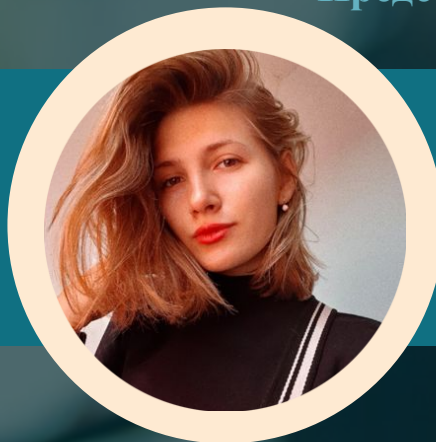
Елфимов Иван
Социально-правовая комиссия



Боков Дмитрий
Жилищно-бытовая комиссия



Шумилович Мария
Информационный сектор



Подлесных Анастасия
Культурно-массовый сектор



Черномор Екатерина
Комиссия общественного питания



Карчакина Ангелина
Учебно-методическая комиссия

ОСНОВНЫЕ НАПРАВЛЕНИЯ



Социально-правовая комиссия

Целью работы **социально-правовой комиссии** является контроль за соблюдением и исполнением законодательных, нормативно-правовых актов, касающихся интересов студентов. Осуществляется выплата студентам материальной помощи по различным категориям. Комиссия организует работу оздоровительного характера для студентов через летнее санаторно-курортное лечение и отдых. Возглавляет социально-правовую комиссию студент лечебного факультета **Елфимов Иван**.



Жилищно-бытовая комиссия

Занимается вопросами вселения в общежития, а также созданием нормальных жилищно-бытовых условий студентам, организацией их досуга в общежитиях, развитием студенческого самоуправления. С участием этой комиссии осуществляется проведение проверок и рейдов по общежитиям, организуется ежегодный конкурс «Лучшая комната общежития». Возглавляет эту комиссию студент лечебного факультета 2 курса **Боков Дмитрий**.



Учебно-методическая комиссия

Занимается воспитанием студентов путем привлечения их к активному участию в работе профсоюзного комитета обучающихся университета. Стимулирует и развивает интерес студентов к активной работе в профкоме. Организуется работа по приему в члены профсоюза студентов 1 курса с постановкой их на профсоюзный учет, проводятся отчетно-выборные собрания в группах, конференции на факультетах. Возглавляет учебно-методическую комиссию студентка стоматологического факультета 2 курса **Карчакина Ангелина**.



Комиссия общественного питания

С участием комиссии по общественному питанию во главе со студенткой медико-профилактического факультета 5 курса Черномор Екатериной происходит выявление заболеваний желудочно-кишечного тракта у студентов 1 курса с дальнейшей постановкой их на учет. Комиссией организуется диетическое питание этой категории обучающихся. Проводится регулярный контроль за качеством общественного питания, а также организуется проведение анкетирования среди студентов о состоянии общественного питания.



Комиссия качества обучения

Возглавляет студентка лечебного факультета 2 курса Черных Юлия. Комиссия проводит периодическое анкетирование студентов по вопросам качества образования в медицинском университете, а также осуществляет учебу профоргов 1 курса, организует круглые столы по вопросам качества образования, получает обратную связь от студентов, решает вопросы, касающиеся качества обучения в вузе, контролирует правильность и своевременность выдачи стипендий.



Культурно-массовый сектор

Проводит и осуществляет подготовку различных мероприятий для студентов, как досуговых, так и праздничных. Осуществляет совместную деятельность со всеми комиссиями и секторами. В особенности с жилищно-бытовой комиссией, проводя различные мероприятия со студентами проживающими в общежитиях.



Информационный сектор

Занимается работой по информированию студентов. Сектор владеет базой сообществ и пабликов позволяющих быстро и оперативно взаимодействовать в социальных сетях Вконтакте, facebook со студентами. Наполнением информационного стенда профкома, освещение встреч и конференций, сотрудничество с пресс-службой ВГМУ и подготовка материалов для официального сайта университета.

МАТЕРИАЛЬНАЯ ПОМОЩЬ

<i>Получено студентами в виде материальных поощрений</i>	<i>Получено студентами в виде материальных поощрений</i>	<i>Поехали на летний отдых</i>

ВСЕГ
О

19 млн. рублей

Получено средств студентами в виде материальной помощи

Суммы выплат за год



- Пик подачи заявлений наблюдается в начале года обучения. В связи с возобновлением учебной деятельности студентов.

КАТЕГОРИИ ПОЛУЧЕНИЯ МАТЕРИАЛЬНОЙ ПОМОЩИ

- ✓ Малообеспеченная семья
- ✓ Многодетная семья
- ✓ Родители-инвалиды
- ✓ Родители-пенсионеры
- ✓ Хроническое заболевание студента
- ✓ Смерть родственника
- ✓ Утрата личного имущества
- ✓ Неполная семья
- ✓ Студенческая семья
- ✓ Рождение ребенка

Образцы заявлений:



Видео о материальной помощи:



Форма подачи заявления на материальную помощь

Ознакомиться с примерами
заявлений по каждой категории
можно тут:



Жилищно-бытовая комиссия

Вселение\ Выселение

- *Lorem ipsum dolor sit amet, consectetur adipiscing elit.*
- *Etiam aliquet eu mi quis lacinia.*
- *Ut fermentum a magna ut eleifend.*
- *Integer convallis suscipit ante eu varius. Morbi a purus dolor.*

Организацией досуга в общежитиях

- *Lorem ipsum dolor sit amet, consectetur adipiscing elit. Etiam aliquet eu mi quis lacinia.*
- *Ut fermentum a magna ut eleifend. Integer convallis suscipit ante eu varius. Morbi a purus dolor. Suspendisse sit amet ipsum finibus justo viverra blandit.*
- *Ut congue quis tortor eget sodales. Nulla a erat eget nunc hendrerit ultrices eu.*

Проведение проверок комнат

- *Lorem ipsum dolor sit amet, consectetur adipiscing elit.*
- *Etiam aliquet eu mi quis lacinia.*
- *Ut fermentum a magna ut eleifend.*
- *Integer convallis suscipit ante eu varius. Morbi a purus dolor.*

УЧЕБНО-МЕТОДИЧЕСКАЯ КОМИССИЯ

ДРУГИЕ ИНВЕСТИЦИИ

55 000 ₺ — 21%

БАНК

50 000 ₺ — 20%

*ИНВЕСТОР В ДОЛГОВЫЕ
ИНСТРУМЕНТЫ*

100 000 ₺ — 39%

*СОБСТВЕННЫЙ
АКЦИОНЕРНЫЙ КАПИТАЛ*

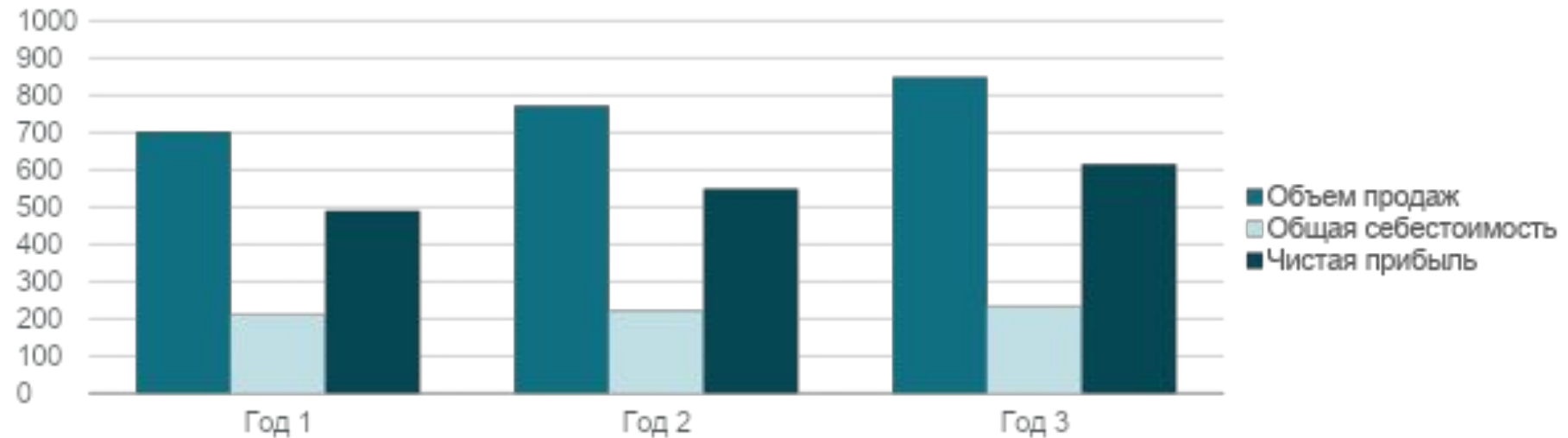
50 000 ₺ — 20%



ПРОГНОЗ ПРОДАЖ

СВОДКА ПО ПРОДАЖАМ ЗА 3 ГОДА	ГОД1	ГОД2	ГОД3
Объем продаж	702 000 ₹	400 000 ₹	500 000 ₹
Общая себестоимость	212 000 ₹	222 600 ₹	233 730 ₹
ЧИСТАЯ ПРИБЫЛЬ	490 000 ₹	549 600 ₹	615 690 ₹

Годовой доход и валовая прибыль



КЛЮЧЕВАЯ ЦЕЛЬ ВРЕМЕННОЙ ШКАЛЫ

01.02.ГГ

12.05.ГГ

20.08.ГГ

28.11.ГГ

Бизнес-план / маркетинговый план

Получение финансирования

Создание

Официальное открытие

Достижение более 2000 оплачиваемых часов

Контакты



Титова Светлана Николаевна



Толбин Алексей Александрович



leshaweal@gmail.com



(473)253-04-47

SOCIAL LINK'S



Подписывайтесь и обязательно следите за новостями! Каждый раз мы уведомляем вас о новых мероприятиях

ИСПОЛЬЗОВАНИЕ СРЕДСТВ: фиксированные расходы на запуск бизнеса

ПРОЧИЕ ЗАТРАТЫ

8%

РАЗРАБОТКА ВЕБ-САЙТА

2%

ОБОРОТНЫЙ КАПИТАЛ

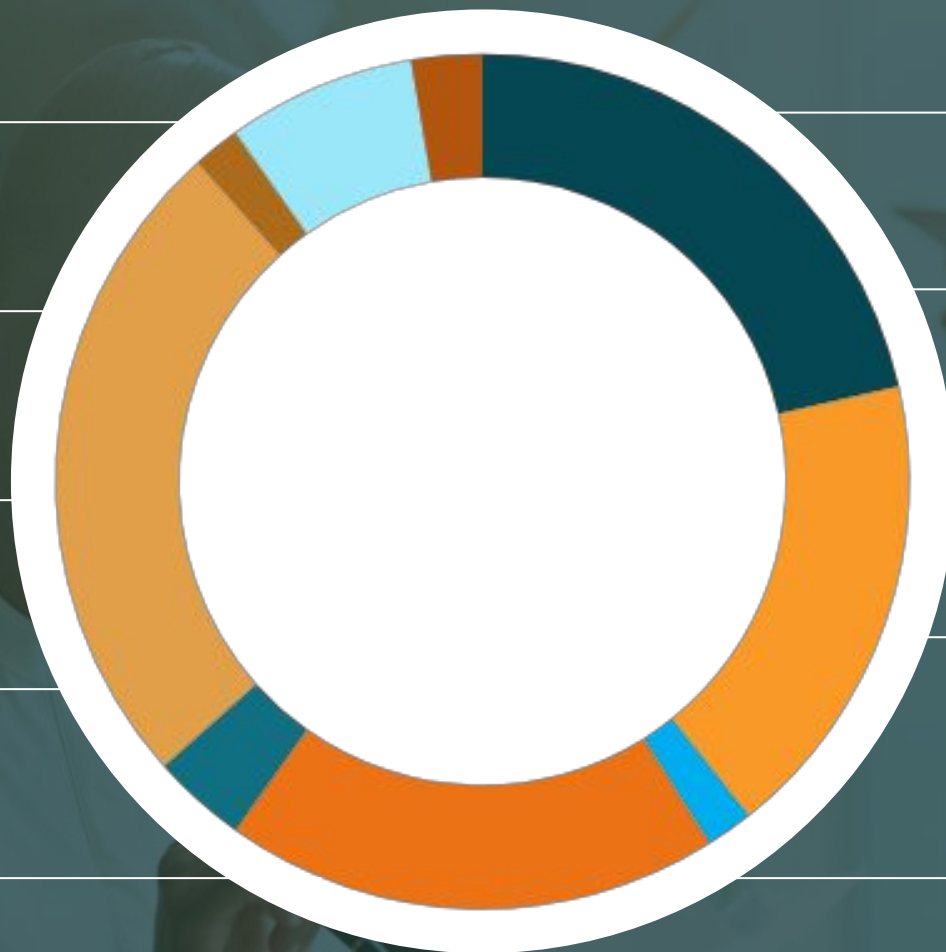
28%

МАРКЕТИНГ

4%

ОБОРУДОВАНИЕ

X%



ПЕРВОНАЧАЛЬНЫЙ
АРЕНДНЫЙ ПЛАТЕЖ

3%

ДЕПОЗИТ ЗА
АРЕНДУ

21%

МОДЕРНИЗАЦИЯ
ПРИНАДЛЕЖНОСТЕЙ

24%

УЛУЧШЕНИЯ

20%

ПРОФЕССИОНАЛЬНОЕ
СТРАХОВАНИЕ БИЗНЕСА

2%

ПОКАЗАТЕЛИ БИЗНЕСА

ФИНАНСОВЫЕ ПОКАЗАТЕЛИ	ГОД1	ГОД2	ГОД3
Рентабельность продаж	12,07%	14,95%	17,66%
Активы к обязательствам	2,83	4,24	7,44
Капитал к обязательствам	1,83	3,24	6,44
Активы к капиталу	1,55	1,31	1,16

ПОКАЗАТЕЛИ ЛИКВИДНОСТИ	ГОД1	ГОД2	ГОД3
Коэффициент строгой ликвидности	2,34	3,66	6,67
Наличность к активам	0,83	0,86	0,90

Показатели успешности

