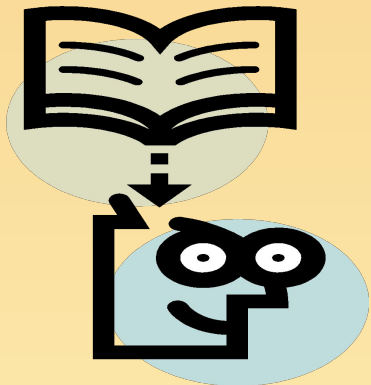


Субсидии на оплату жилого помещения и коммунальных услуг



Субсидии предоставляются гражданам на
основании ст. 159 Жилищного кодекса
Российской Федерации * и Правил
предоставления субсидий на оплату жилого
помещения и коммунальных услуг,
утвержденных постановлением
Правительства Российской Федерации от
14.12.2005 № 761.*

Право на субсидию имеют:



**пользователи жилого помещения в государственном
или муниципальном жилищном фонде**



**наниматели жилого помещения
по договору найма
в частном жилищном фонде**








**члены жилищного или
жилищно-строительного
кооператива**



собственники жилого помещения

Условия предоставления субсидии

Субсидия предоставляется гражданину при одновременном его соответствии следующим условиям:

-  наличие гражданства Российской Федерации;
-  наличие основания пользования заявителем жилым помещением;
-  наличие регистрации по месту постоянного жительства в жилом помещении, для оплаты которого гражданин обращается за субсидией;
-  отсутствие задолженности по оплате жилого помещения и коммунальных услуг (ЖКУ) или выполнение гражданами соглашений по её погашению;
-  превышение расходов семьи на оплату жилого помещения и коммунальных услуг над суммой, соответствующей максимально допустимой доле расходов граждан на оплату жилищно-коммунальных услуг (ЖКУ) в совокупном доходе семьи.

Как определяется размер субсидии?

СУБСИДИЯ =

Региональный стандарт стоимости жилищно-коммунальных услуг

X

Количество членов семьи

-

Максимально допустимая доля расходов граждан на оплату ЖКУ в совокупном доходе семьи (МДД)

МДД

22 %
при среднедушевом доходе семьи (СДД), равном или превышающем величину прожиточного минимума (ПМ)

22 % x $\frac{\text{СДД}}{\text{ПМ}}$
при среднедушевом доходе семьи ниже прожиточного минимума

Региональные стандарты стоимости жилищно-коммунальных услуг, используемые для расчета субсидий гражданам установлены постановлением Правительства Пензенской области от 29.12.2015 № 753-пП.

Региональный стандарт установлен
в рублях
в расчете на 1 человека в месяц ,
дифференцирован
по муниципальным образованиям,
а также в зависимости
от численности семьи,
вида жилья, периода года.

Гражданам и членам их семьи, имеющим право на субсидию, предоставляется одна субсидия на жилое помещение, котором они проживают

Субсидия предоставляется сроком на 6 месяцев

При представлении необходимых документов с 1-го по 15-е субсидия предоставляется с 1-го числа этого месяца, а при представлении документов с 16-го числа до конца месяца – с 1-го числа следующего месяца

Размер предоставляемой субсидии не должен превышать фактических расходов семьи на оплату ЖКУ

В случае предоставления получателю субсидии и (или) членам его семьи мер социальной поддержки по оплате жилого помещения и коммунальных услуг в виде денежных выплат и (или) компенсаций размер предоставляемой субсидии не должен превышать фактических расходов, уменьшенных на размер предоставленных мер социальной поддержки