

Основы безопасности жизнедеятельности

**« Оказание первой
медицинской помощи
при вывихе»**

педагог-организатор ОБЖ
МОУ «СОШ №18»
Г. Котлас
Наумов И.А.

Сегодня вы узнаете:

- Что такое « вывих»;
- выясните причины возникновения вывихов, симптоматику;
- познакомитесь с правилами оказания ПМП при вывихе;

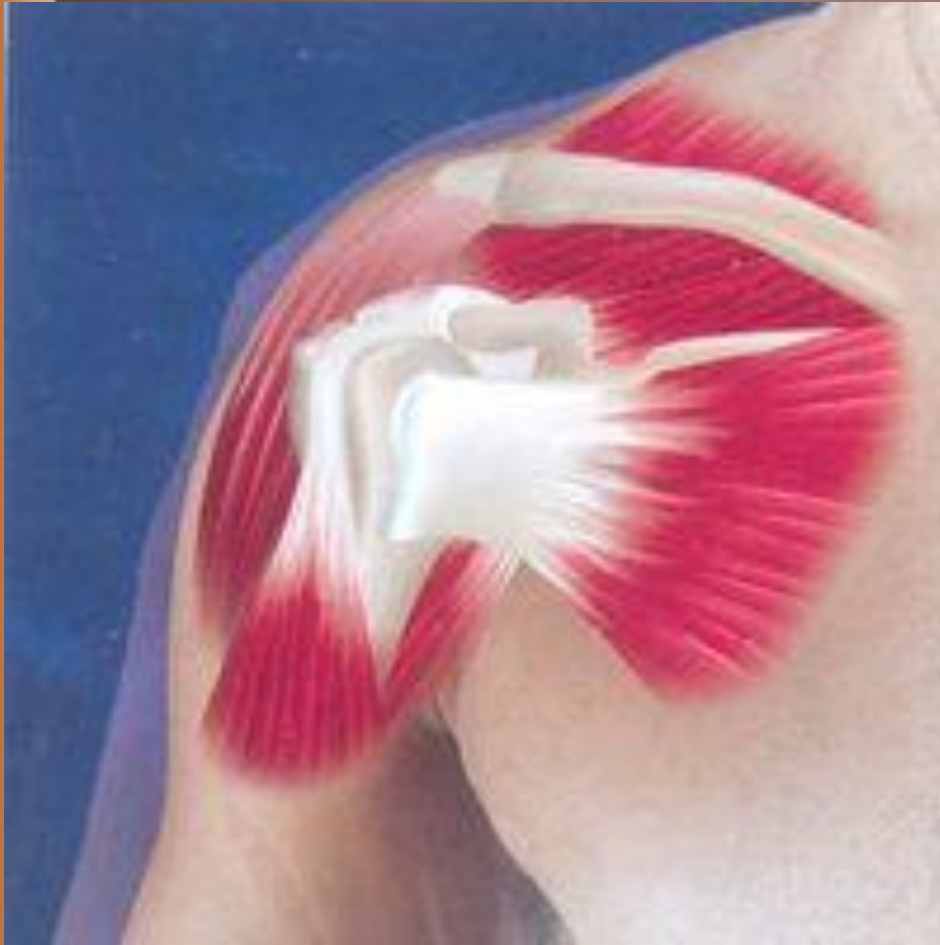


Вывих -
смещение
кости из
обычного
положения
в суставе.

Причины вывиха:

- Чрезмерное сгибание или разгибание сустава,
- непривычное движение сустава
- падение
- сильный удар могут привести к вывиху сустава.

Вывих плечевого сустава:



Вывих локтевого сустава:



При вывихе локтевого сустава, а также при разрывах или отрывах связок следует проводить неотложное вправление.

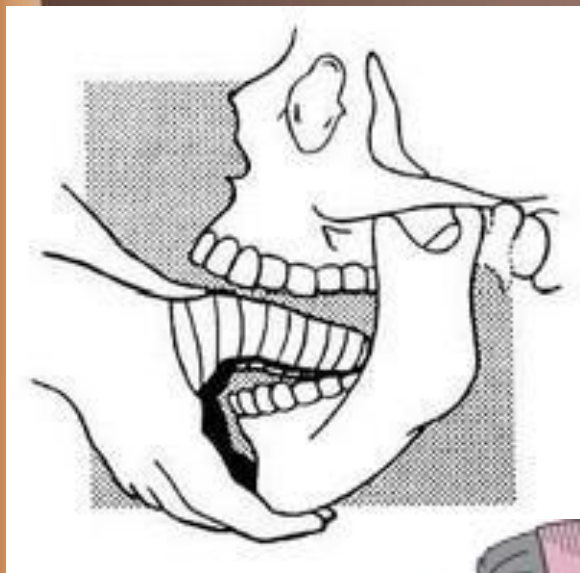
Вывих руки:



Определите, присутствует ли болевое ощущение у пострадавшего. Обратите внимание на наличие деформации сустава. Для этого необходимо сравнить сустав с аналогичным, взглянув на здоровый и поврежденный локоть, вследствие чего должно быть понятно, есть ли смещение сустава.

Вывих нижней челюсти

Это стойкое смещение суставных поверхностей в височно-нижнечелюстном суставе. Вывих нижней челюсти может возникнуть при чрезмерном раскрытии рта в момент зевания, откусывании большого куска, при смехе, а также при травматических повреждениях лица.



Вывих голеностопа:



При вывихе происходит разрыв суставной сумки и капсулы сустава, сопровождающийся повреждением связок. Основными симптомами при вывихе являются боль в конечности, резкая деформация области сустава и невозможность активных и даже пассивных движений. При вывихе конечность обычно укорочена и фиксируется в неестественном положении.

Вывих коленного сустава:



Вывих сустава коленного является собой такое состояние, во время которого кости, которые формируют сустав, занимают неверное положение, но при этом, не повреждая их целостность.

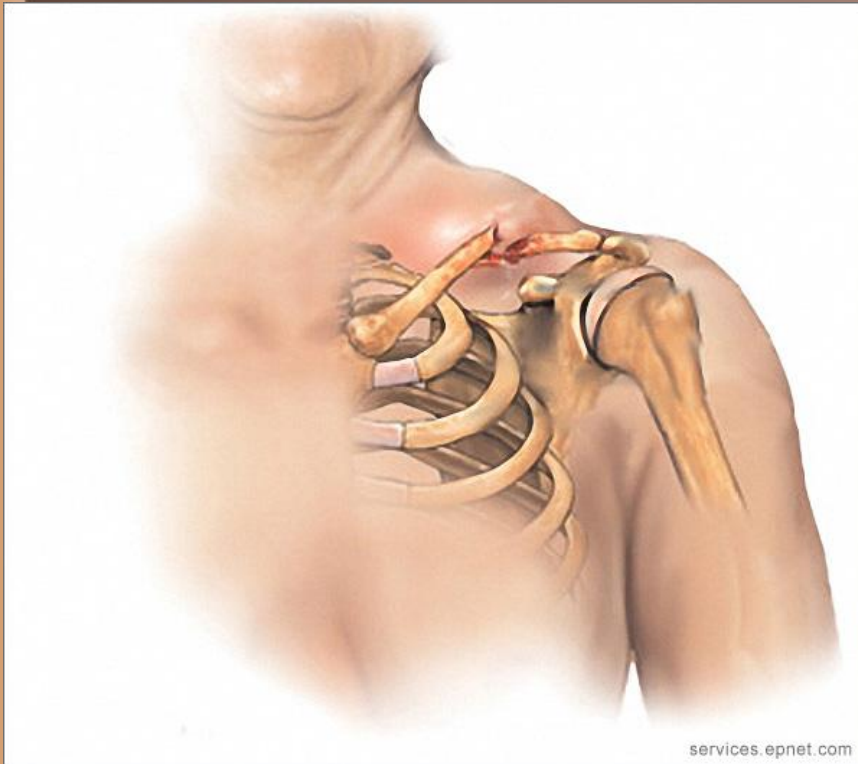
Вывих кисти:



Вывих костей
кисти случается
в лучезапястном
суставе.

Вывих ключицы:

Вывих ключицы достаточно распространенная травма. Подобный вывих может возникнуть вследствие падения на отведенную в сторону руку или плечо. Более редко вывих может произойти в результате резкого сжатия в поперечном направлении области надплечий.



СИМПТОМЫ ВЫВИХА:

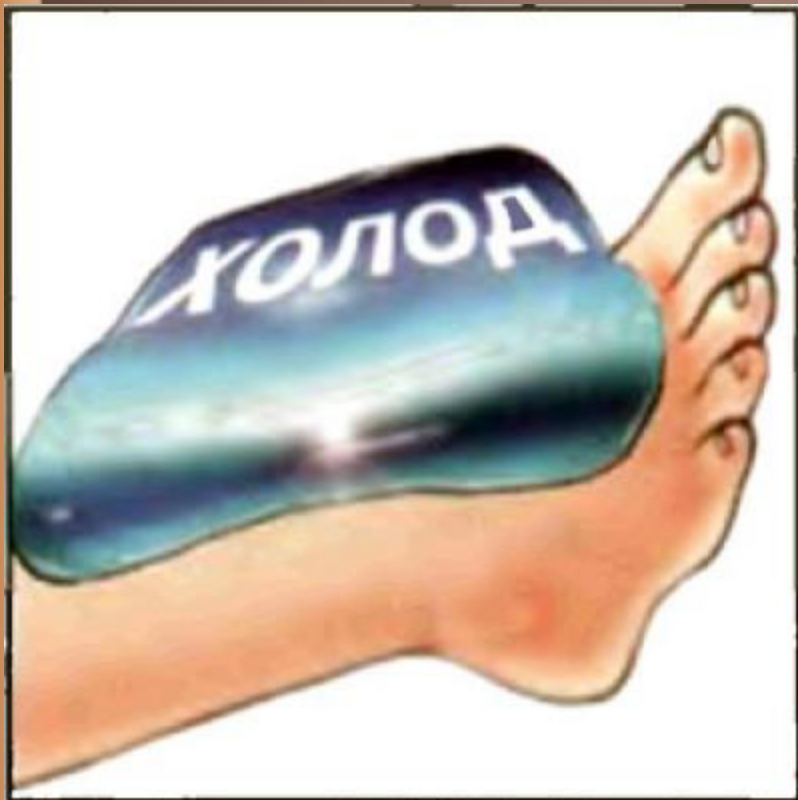
- 1) Пострадавший ощущает сильную боль в области сустава,
- 2) с трудом может двигать конечностью или она полностью неподвижна.
- 3) Сустав имеет необычный вид,
- 4) в области сустава имеется припухлость (по сравнению со здоровой стороной).
- 5) пружинящая фиксация конечности при попытке придать ей физиологическое положение;
- 6) нарушение функции сустава.

Оказание ПМП при вывихе:



- Нельзя пытаться вправлять вывих, т. к. это часто вызывает дополнительную травму.
- Не позволяйте пострадавшему двигать поврежденной конечностью.
- Чтобы предотвратить отек и уменьшить боль, приложите к поврежденному месту холод (пузырь со льдом или холодной водой).

Оказание ПМП при вывихах:



- Если вывих сопровождается раной, на рану предварительно накладывают стерильную повязку. Нельзя применять согревающие компрессы.
- Как можно быстрее обеспечьте доставку пострадавшего к врачу, иначе ему будет труднее вправить вывих.

Подведём итог урока:

- Что такое вывих?
- При каких условиях человек может получить вывих?
- По каким признакам мы можем определить, что у человека вывих?
- Какую помощь вы окажите человеку, который получил вывих?

Домашнее задание:

- Записи в тетради

- <http://www.sferatb.by/index.php/informatsiya/instruktsii/okazanie-pervoj-meditsinskoy-pomoshchi-pmp/120-pervaya-pomoshch-pri-vyvikhakh>
- <http://oskal.clan.su/publ/16-1-0-41>
- <http://www.ducati-russia.ru/forum/f4/thread-t3121.html>
- <http://health.wild-mistress.ru/wm/health.nsf/publicall/2012-01-07-1097397.html>
- <http://www.med39.ru/help/vyvich.html>
- <http://rr34.ru/chs-travmyi-kostey-i-sustavov-2.html#readmore>
- <http://forca.ru/instrukcii/drugoe/priemy-okazaniya-pervoi-pomoschi-postradavshim-ot-elektricheskogo-toka.html>
- <http://www.stomport.ru/diagnosis/show/id/126>
- <http://s53.radikal.ru/i142/1103/82/df9b77b34edf.jpg>
- <http://svatovo.ws/health/jaw.html>