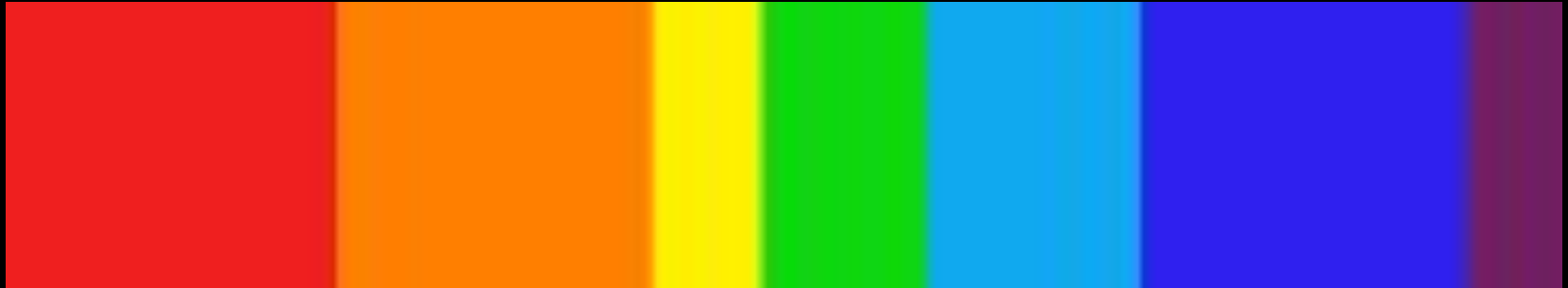


СВОЙСТВА ЦВЕТА



Цветовой тон



- **Цветовой тон** определяет место цвета в спектре ("красный-зеленый-желтый-синий") Это главная характеристика цвета. В физическом смысле **ЦВЕТОВОЙ ТОН** зависит от длины световой волны. Длинные волны - красная часть спектра. Короткие - сдвиг в сине-фиолетовую сторону. Средняя длина волны - это желтые и зеленые цвета, они наиболее оптимальны для глаза.

АХРОМАТИЧЕСКИЕ цвета



- *Существуют АХРОМАТИЧЕСКИЕ цвета. Это черный, белый, и вся шкала серых между ними. Они не имеют ТОНА. Черный - это отсутствие цвета, белый - это смешение всех цветов. Серые обычно получаются от смешения двух и более цветов. Все остальные - ХРОМАТИЧЕСКИЕ цвета*

НАСЫЩЕННОСТЬ



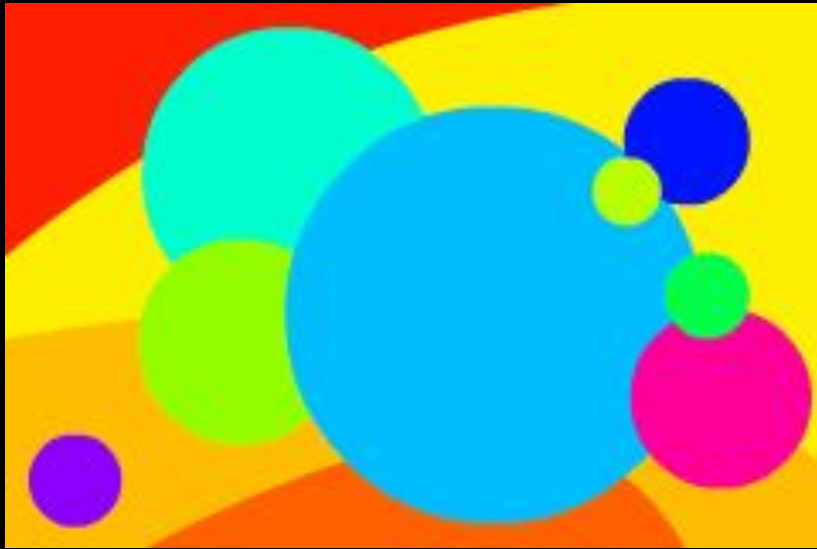
- Степень хроматичности цвета определяется **насыщенностью**. Это степень удаленности цвета от серого той же светлоты. Представьте, как свежую траву у дороги покрывает пыль слой за слоем. Чем больше слоев пыли, чем слабее виден первоначальный чистый зеленый цвет, тем меньше **НАСЫЩЕННОСТЬ** этого зеленого. Цвета с максимальной насыщенностью - это спектральные цвета, минимальная насыщенность дает полную ахроматику (отсутствие цветового тона).

Светлота



- **Светлота** - это положение цвета на шкале от белого до черного. Характеризуется словами "темный", "светлый". Сравните цвет кофе и цвет кофе с молоком. Максимальной **СВЕТЛОТОЙ** обладает белый цвет, минимальной - черный. Некоторые цвета изначально (спектрально) светлее - (желтый). Другие темнее (синий).

ЦВЕТОВОЙ ТОН



- *Изменение ЦВЕТОВОГО ТОНА дает многоцветную гамму, но скорее пеструю, чем выразительную. Не хватает контраста, поскольку все цвета равной светлоты и насыщенности.*
- *Попробуем изменять одновременно две характеристики - ТОН и НАСЫЩЕННОСТЬ. Гамма "облагородилась", появилось ощущение сложного цвета, увеличилась контрастность и выразительность*

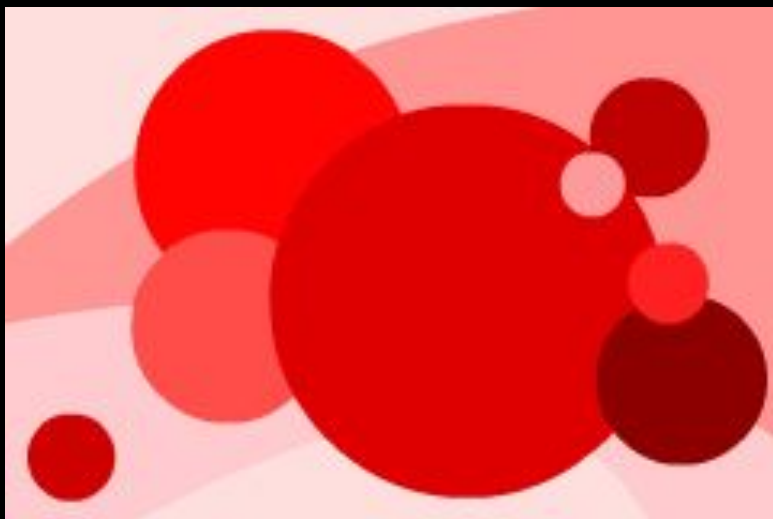
Насыщенность



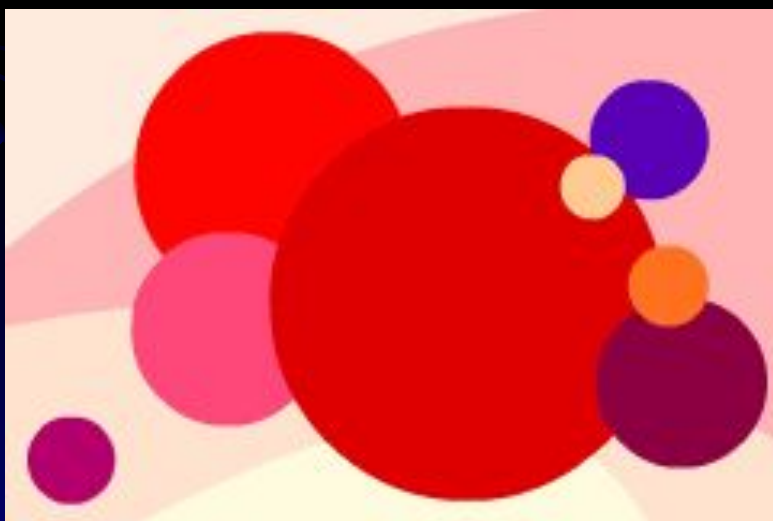
- *Изменим только степень НАСЫЩЕННОСТИ цвета. Получается очень невыразительная, скучная, монотонная гамма. Композиция очень плохо читается из-за отсутствия контраста - сероватые и красные совпадают по уровню светлоты*
- *Сочетая изменение СВЕТЛОТЫ и НАСЫЩЕННОСТИ, создаем контрастность и имитируем ощущение разнообразности цвета. Насыщенные цвета теперь выделяются и как более "цветные", и благодаря контрасту "темный-светлый".*



Светлота

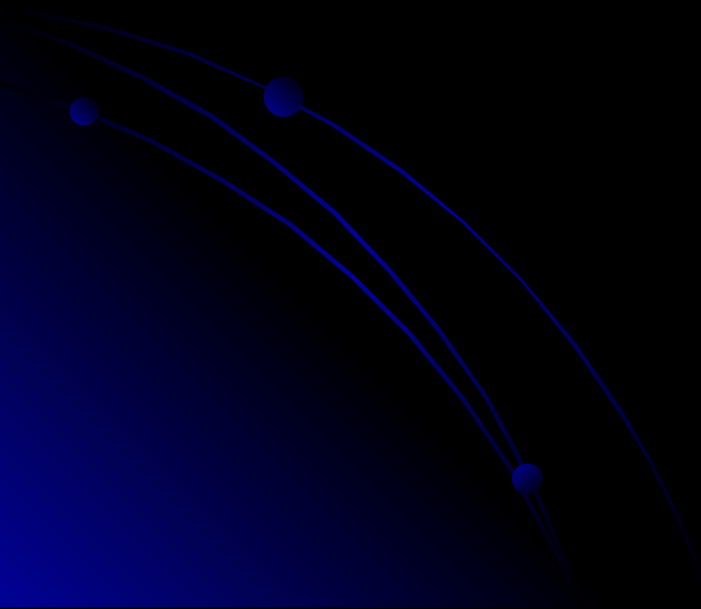


- *Изменение только уровня СВЕТЛОТЫ цвета позволяет создать МОНОХРОМНУЮ гамму (одноцветную). Такая гамма может давать вполне выразительные благодаря световому контрасту композиции, но цветная монотонность быстро утомляет.*



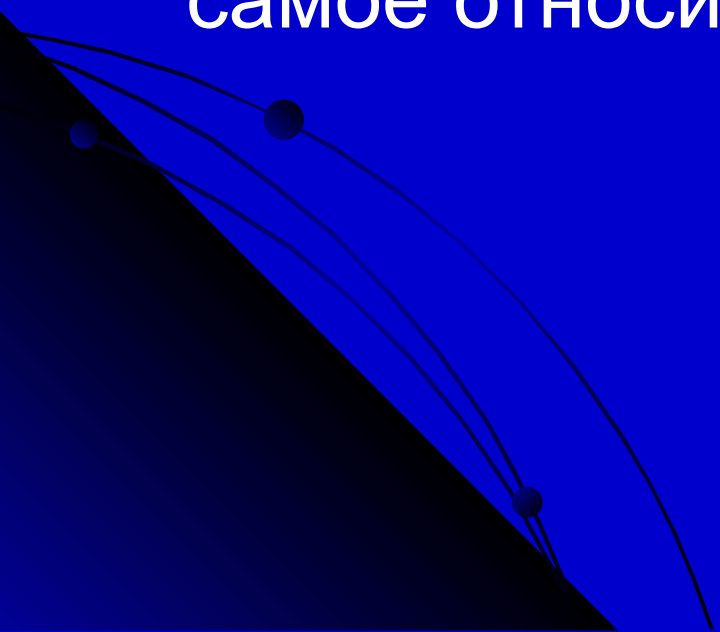
Сочетая изменение светлоты и тона мы сохраняем контрастность и получаем сдержанно-цветную выразительную композицию.

ЭРГОНОМИКА ЦВЕТА



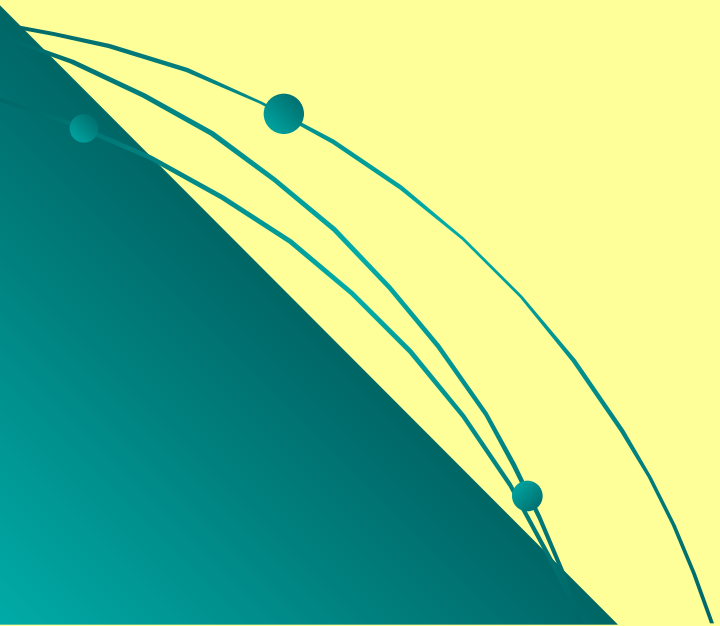
фиолетовый

- Глубокий синий и фиолетовый угнетающе действуют на психику. Продолжительное воздействие этих цветов может вызвать депрессию. То же самое относится и к черному



желтый

- Приглушенный **желтый** цвет положительно влияет на умственную активность. Он умеренно тонизирует и помогает интеллектуальной работе.



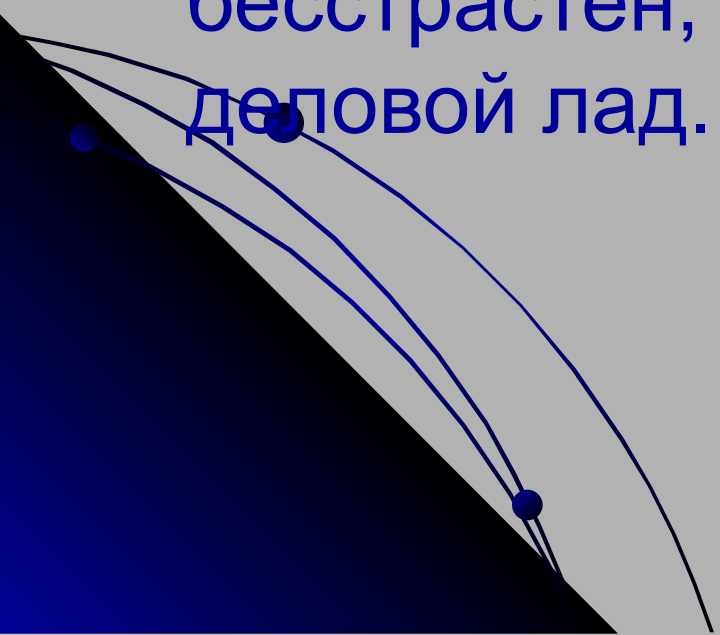
Голубой

- **Голубой** цвет успокаивает, позволяет сосредоточиться. Споры и конфликты среди голубых стен проходят мягче, острые углы сглаживаются.



Серый

- **Серый**, но не чисто серый цвет, а разнообразные, чуть подцвеченные его оттенки, позволяют создать спокойную рабочую обстановку. Серый бесстрастен, позволяет настроиться на деловой лад.

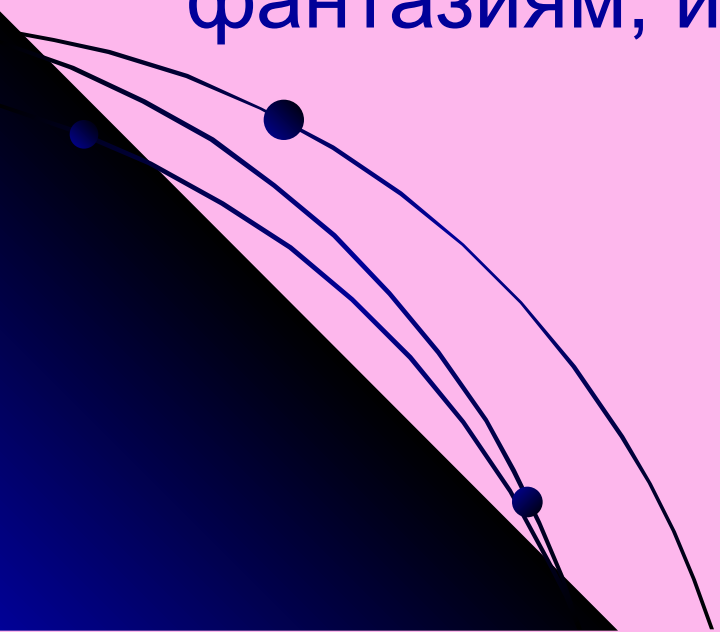


Красный

- Красный цвет очень активен, при долгом воздействии вызывает возбуждение, переходящее в агрессивность. У вас в офисе слишком спокойно и тихо? Внесите в Ваш интерьер тяжелые красные тона - скандалы и склоки вам надолго обеспечены. Зато небольшие акценты красного, предположим, какие-то канцелярские аксессуары, разбудят активность сотрудников.

розовый

- Инфантильный **розовый** цвет расслабляет. Если вы не желаете, чтобы ваши сотрудники разленились и предались легкомысленным фантазиям, избегайте розового.



Зеленый

- Обилие **зеленого** успокаивает, но это спокойствие постепенно переходит в равнодушие и лень

