The background features a complex financial chart with multiple data series. A prominent blue line shows a downward trend, with a dashed white line indicating a 78.60% slope. Other lines in white and light blue show various trends and oscillations. The chart includes candlestick patterns and numerical values on the y-axis, such as 1925, 1875, 1850, 1825, 1800, 1775, 1750, 1725, 1700, 1675, 1650, 1625, 1600, 1575, 1550, 1525, and 1500. The x-axis is labeled with months: October, November, December, and January. Text labels like 'indexes - day, 12', 'indexes - day, 55', 'indexes - day, 144', and 'indexes - day, 200' are scattered across the chart. The overall color scheme is blue and white, with a grid pattern.

***Технический
анализ
Финансовых
рынков***

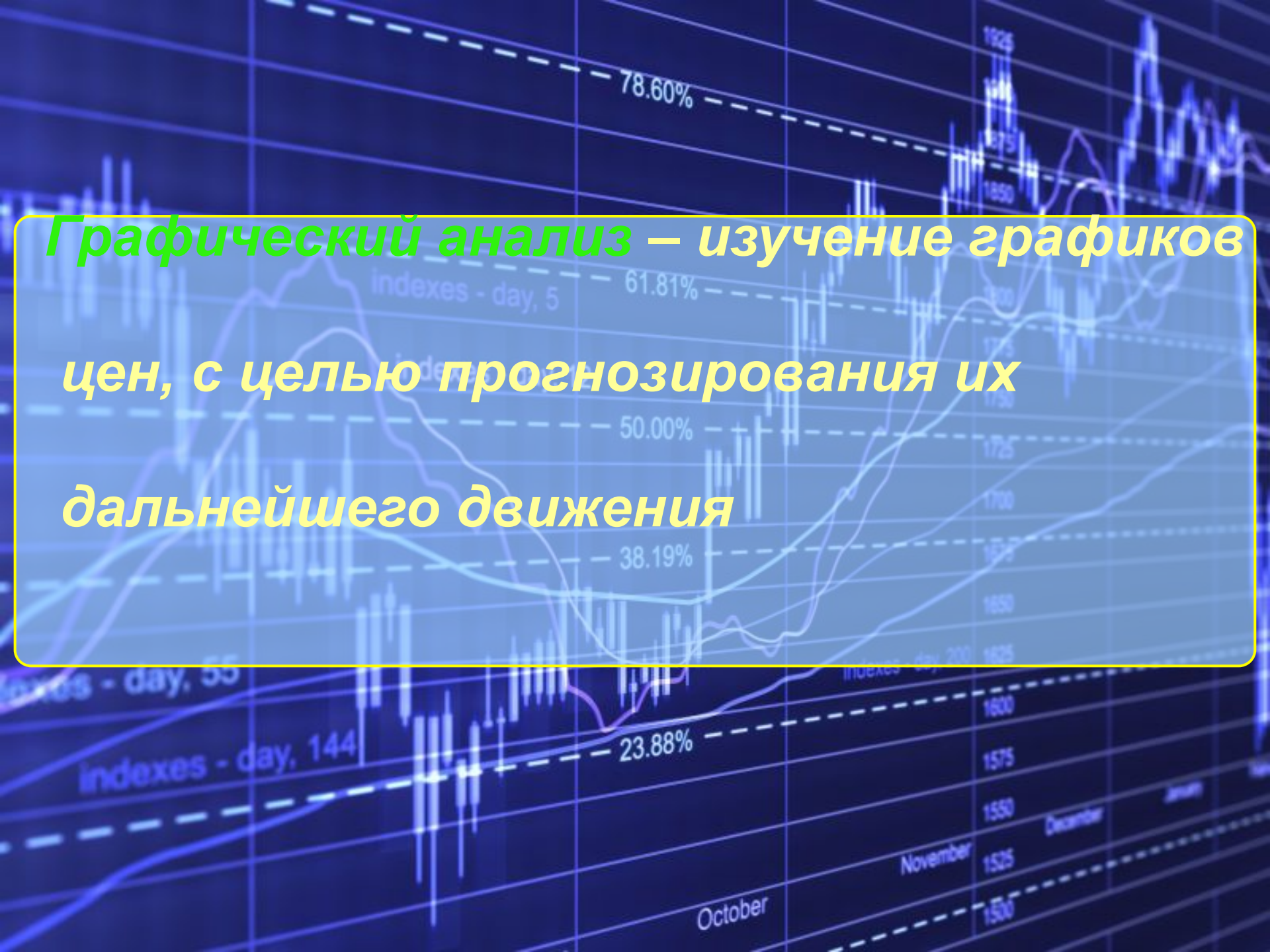
The background is a complex financial chart with multiple data series. It features candlestick patterns, several moving average lines in different colors (purple, blue, green), and dashed horizontal lines representing various percentage levels. The chart is set against a dark blue grid. The x-axis at the bottom is labeled with months: 'October', 'November', 'December', and 'January'. The y-axis on the right has numerical values: 1500, 1525, 1550, 1575, 1600, 1625, 1650, 1675, 1700, 1725, 1750, 1775, 1800, 1825, 1850, 1875, 1900, 1925. Technical indicators include 'indexes - day, 5' at 61.81%, 'indexes - day, 12' at 50.00%, 'indexes - day, 55' at 38.19%, and 'indexes - day, 144' at 23.88%. A prominent dashed line at the top is labeled '78.60%'.

Технический анализ

Графический анализ

Анализ фигур рынка

Компьютерный анализ

The background features a complex financial chart with multiple data series. A prominent blue line shows a downward trend, with several horizontal dashed lines indicating percentage levels: 78.60%, 61.81%, 50.00%, 38.19%, and 23.88%. Other lines in white and purple represent different metrics. The x-axis is labeled with months: October, November, December, and January. The y-axis has numerical values ranging from 1500 to 1925. The text is overlaid on this chart in a yellow-bordered box.

Графический анализ – изучение графиков цен, с целью прогнозирования их дальнейшего движения

Типы графиков цен

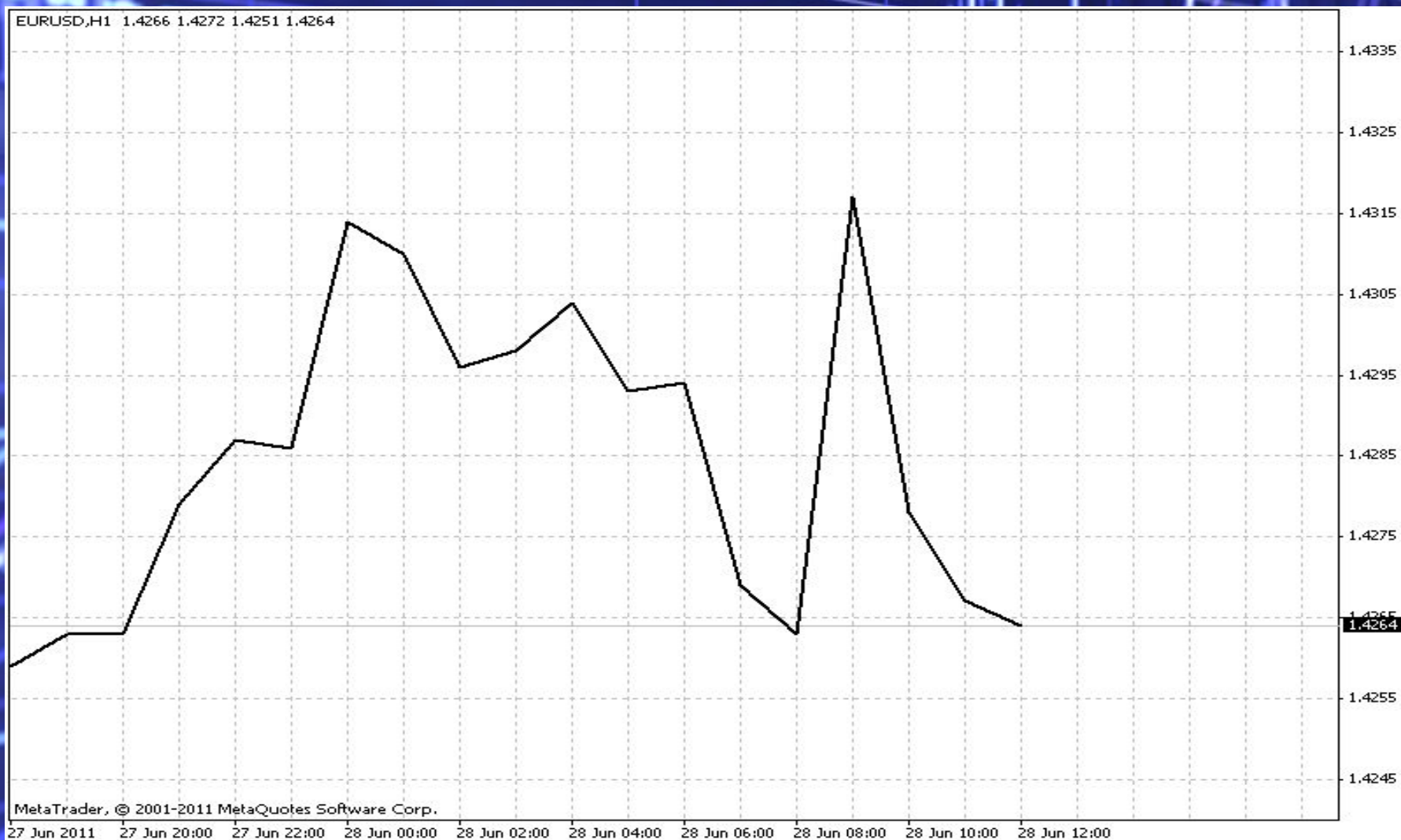


Линейный график

График баров

График японских свечей

Линейный график



Бары

Бычий бар

Медвежий бар

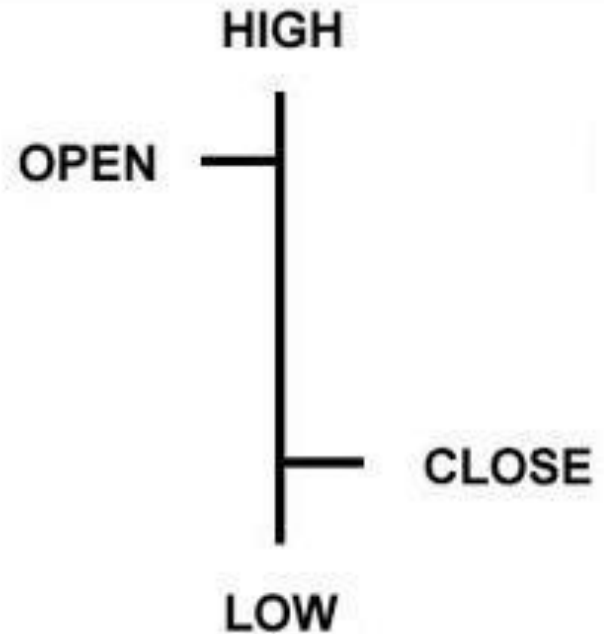
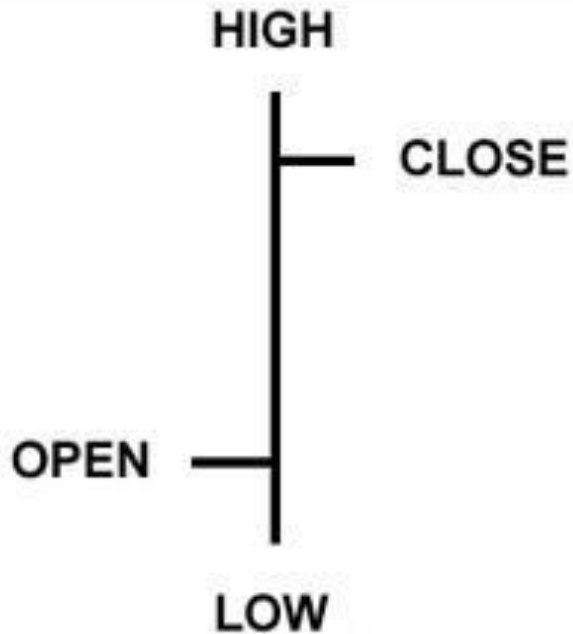
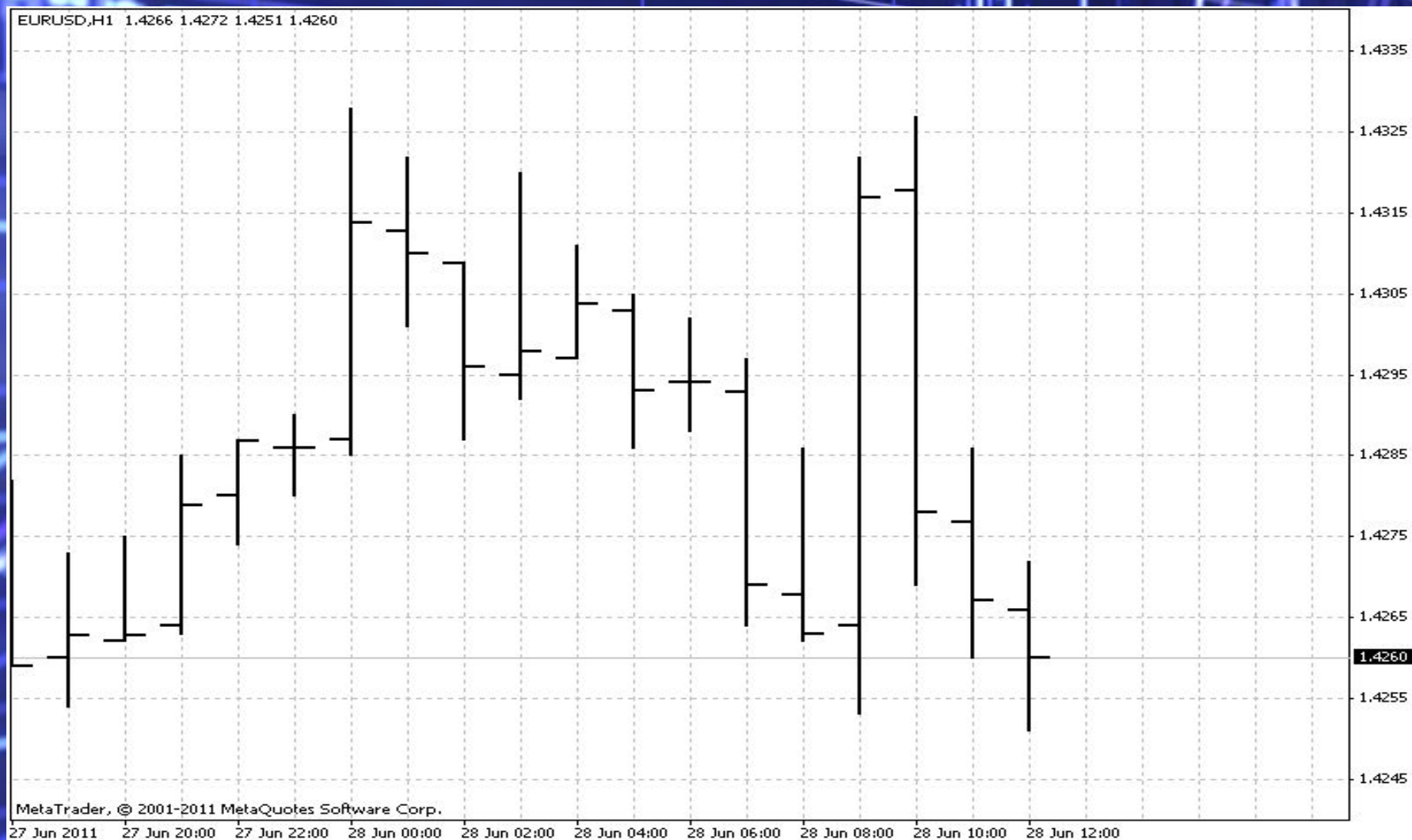


График баров



Японские свечи

Бычья свеча

Медвежья свеча

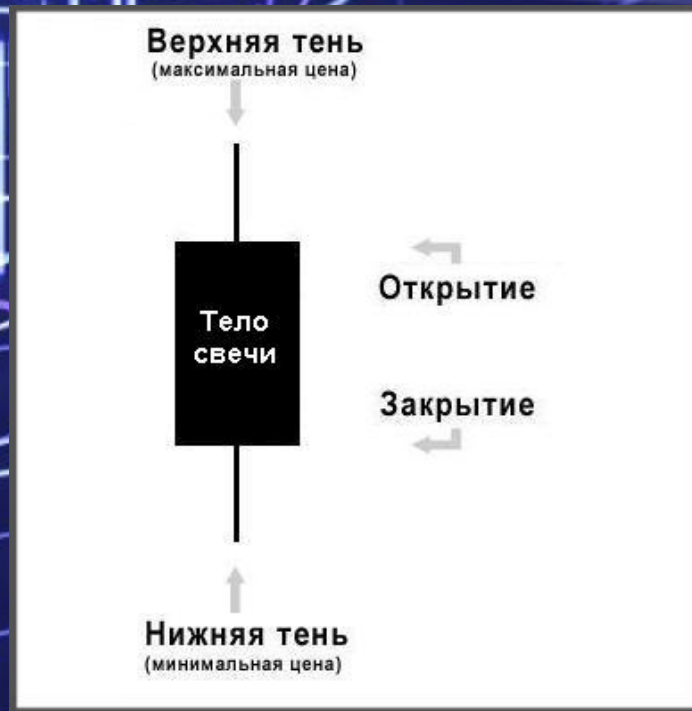
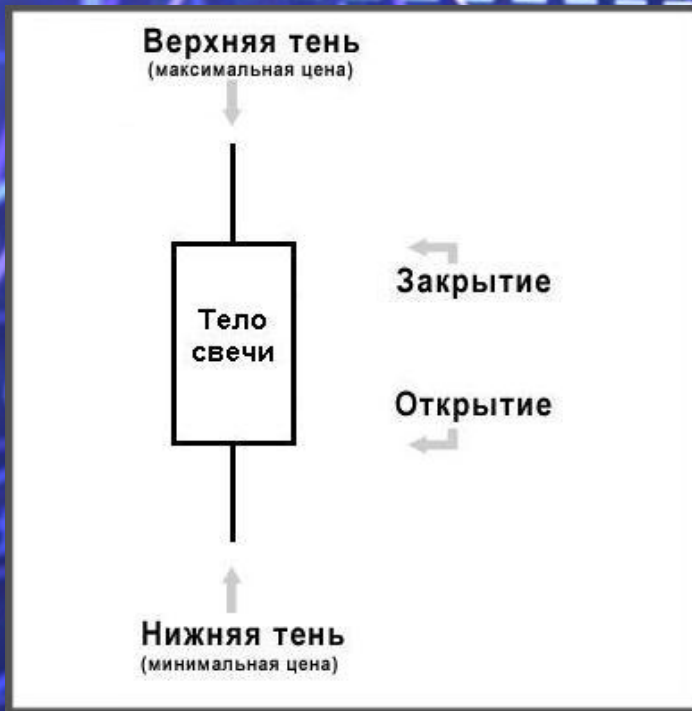


График японских свечей



Временные интервалы

M1 – минутный график

M5 – пятиминутный график

M15 – пятнадцатиминутный график

M30 – тридцатиминутный график

H1 – часовой график

H4 – четырёхчасовой график

D1 – дневной график

W – недельный график

MN – месячный график

Родоначальник технического анализа – Чарльз Доу

Доу основал «The Wall Street Journal», который стал одним из наиболее уважаемых финансовых изданий в мире. Он также изобрел известный Промышленный индекс Доу-Джонса как часть его исследования в движения рынка. Он развивал ряд принципов для того, чтобы понять и анализировать поведение рынка, которое позже стало известным как теория Доу, основа для технического анализа.



The background is a complex financial chart with multiple overlapping lines and candlestick patterns. A prominent dashed line slopes downwards from the top left, labeled '78.60%'. Other dashed lines are labeled 'indexes - day, 5' with '61.81%', 'indexes - day, 12' with '50.00%', 'indexes - day, 55', and 'indexes - day, 200'. At the bottom, there are labels for months: 'October', 'November', 'December', and 'January'. The y-axis has numerical values from 1500 to 1925 in increments of 25. Three semi-transparent blue text boxes with yellow borders are overlaid on the chart, containing Russian text.

Три Постулата Чарльза Доу

Цена учитывает всё

Движение цен подчинено тенденциям

История повторяется

Графический анализ

1. Выявление тенденции. Технические линии.

Тенденция – Trend (Тренд)

Разновидность тренда:

- **Восходящий тренд (up trend)**
- **Нисходящий тренд (down trend)**
- **Боковой тренд (range, flat)**

Восходящий тренд



Нисходящий тренд



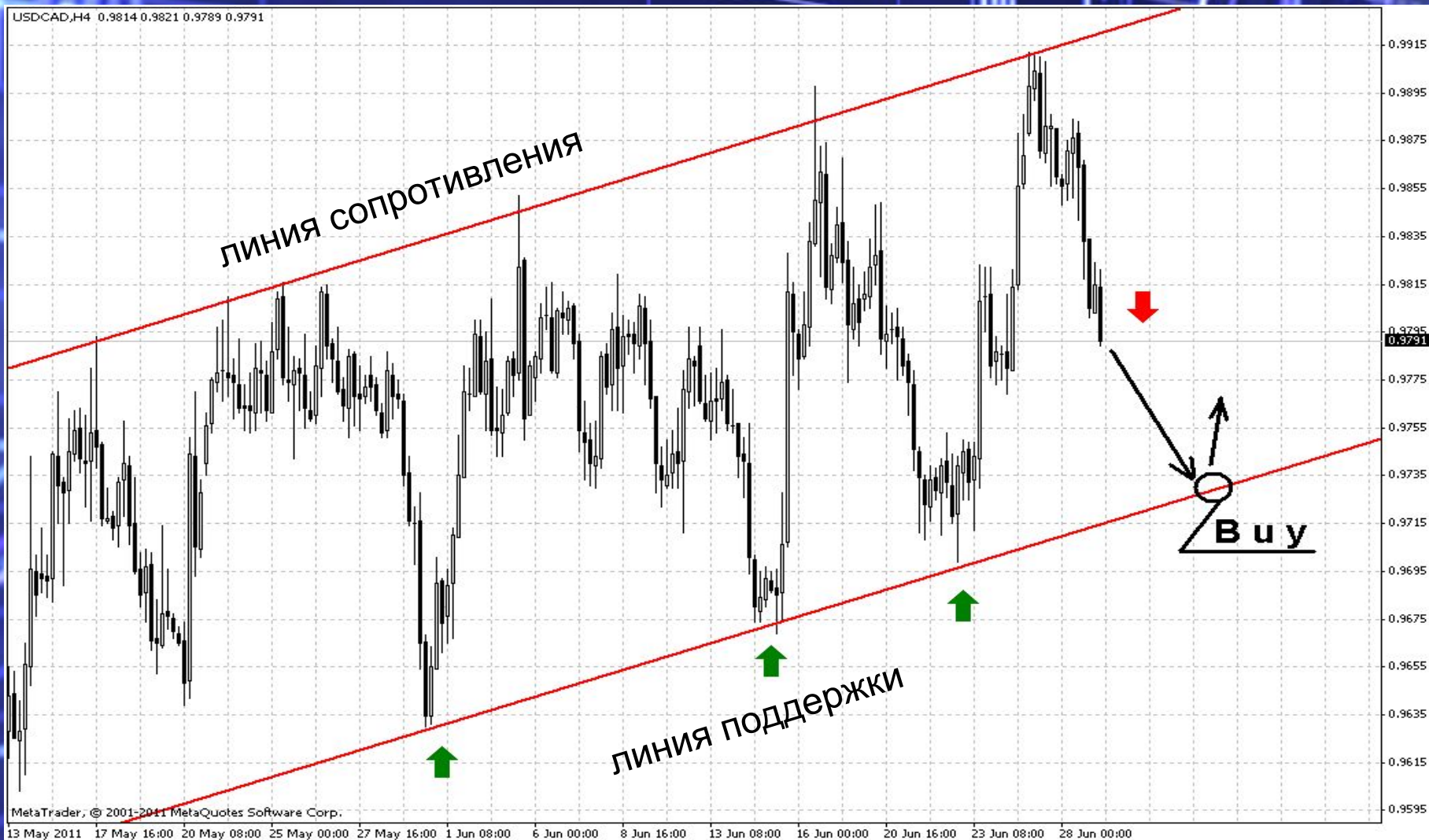
Боковой тренд



Графический анализ

2. Изучение и прогнозирование тенденции.

Восходящий тренд



Нисходящий тренд



Боковой тренд

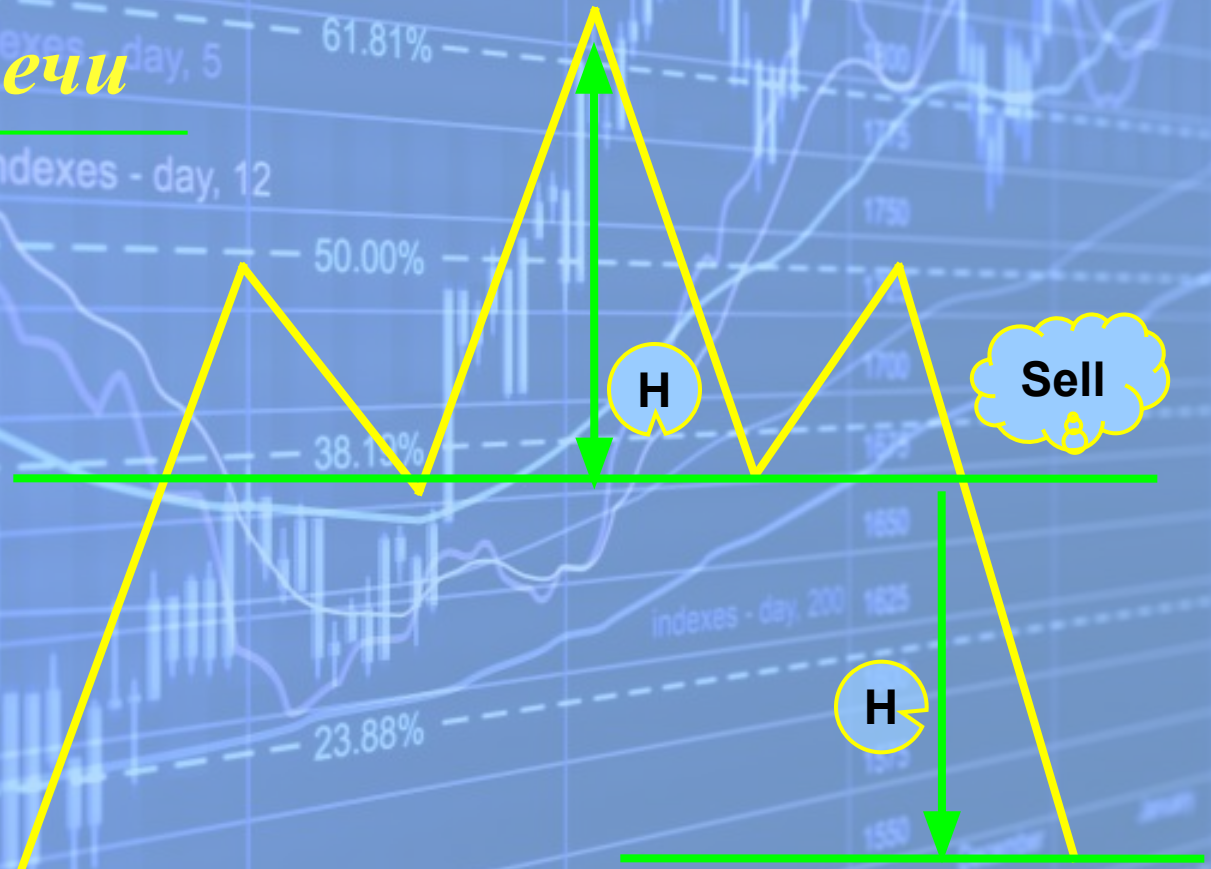


Графический анализ

**3. Анализ фигур рынка.
Фигуры разворота
тенденции.
Фигуры продолжения
тенденции.**

Фигуры разворота тенденции

Голова и плечи



Голова и плечи

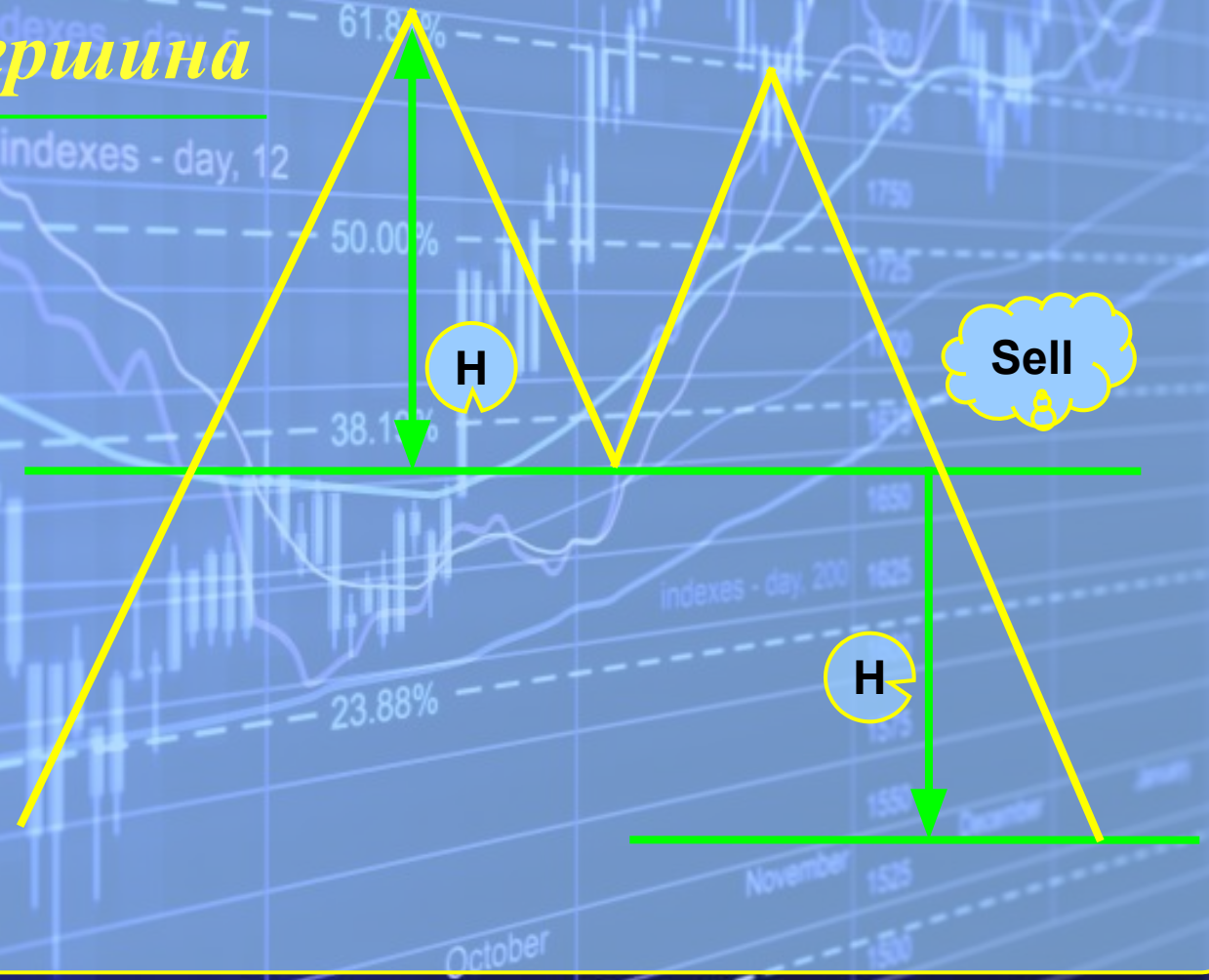


Голова и плечи



Фигуры разворота тенденции

Двойная вершина



Двойное дно



Двойное дно



Фигуры разворота тенденции

Тройная вершина



Тройная вершина

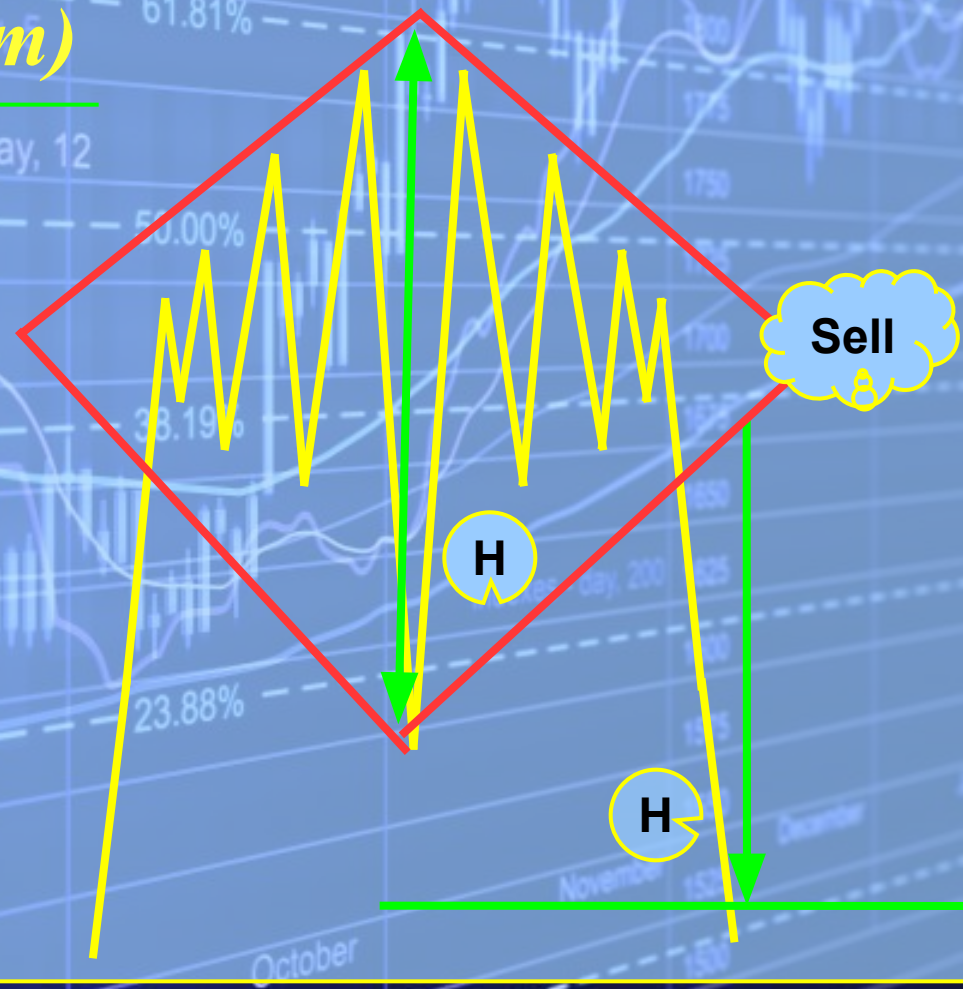


Тройная вершина



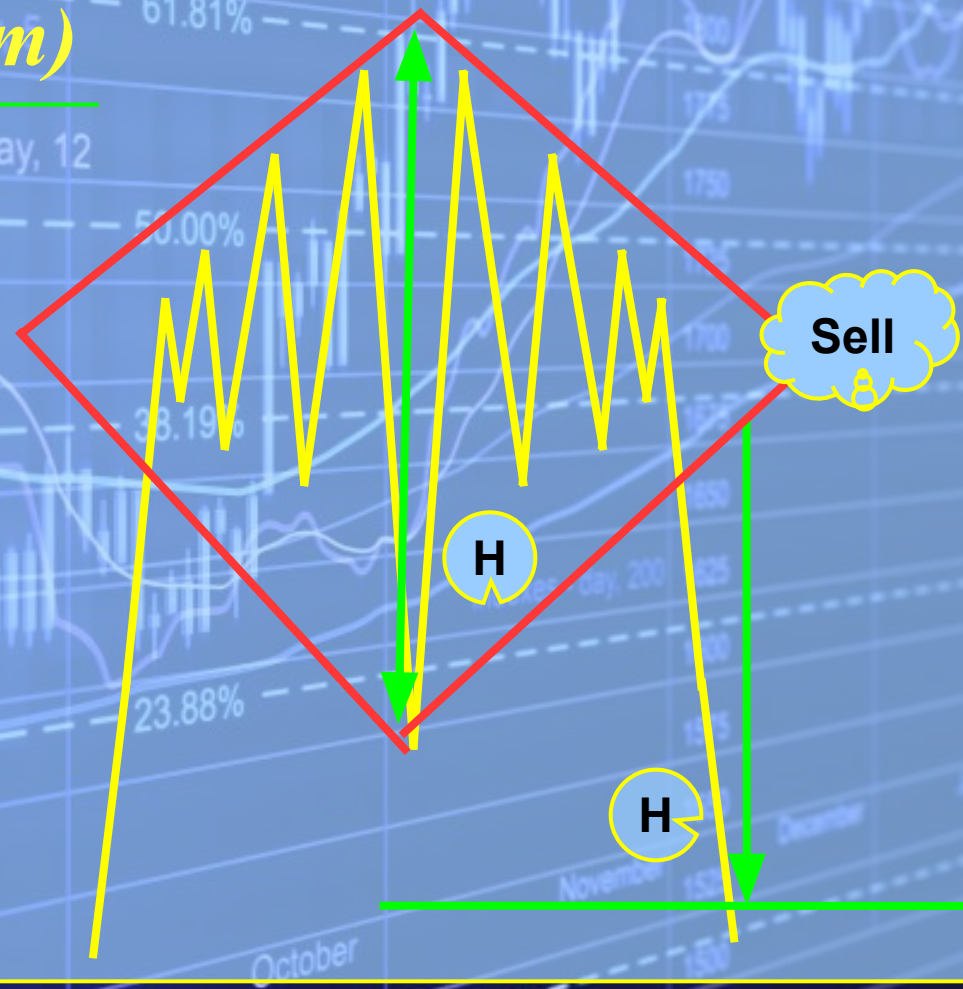
Фигуры разворота тенденции

Ромб (бриллиант)



Фигуры разворота тенденции

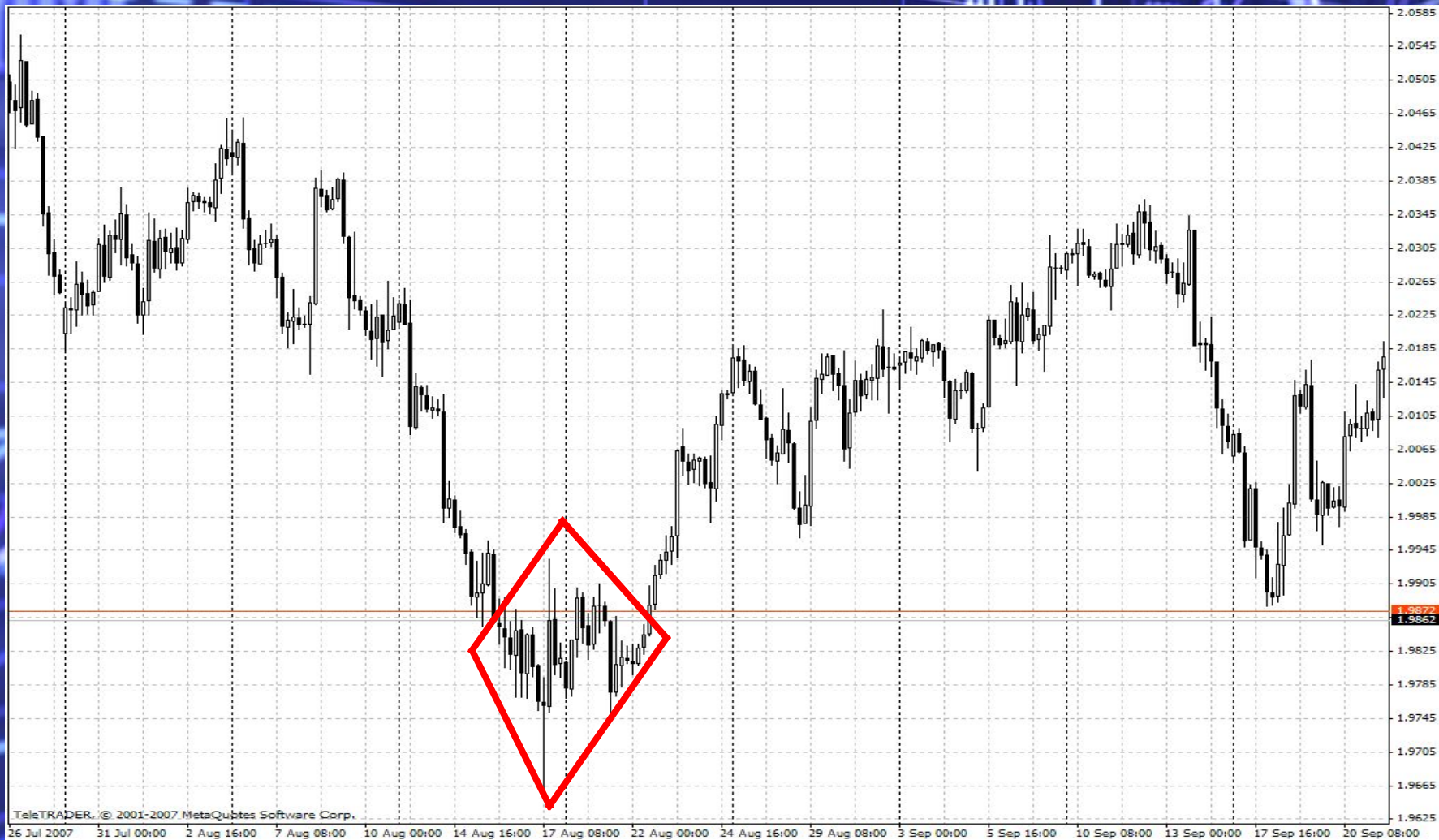
Ромб (бриллиант)



Ромб (бриллиант)



Ромб (бриллиант)



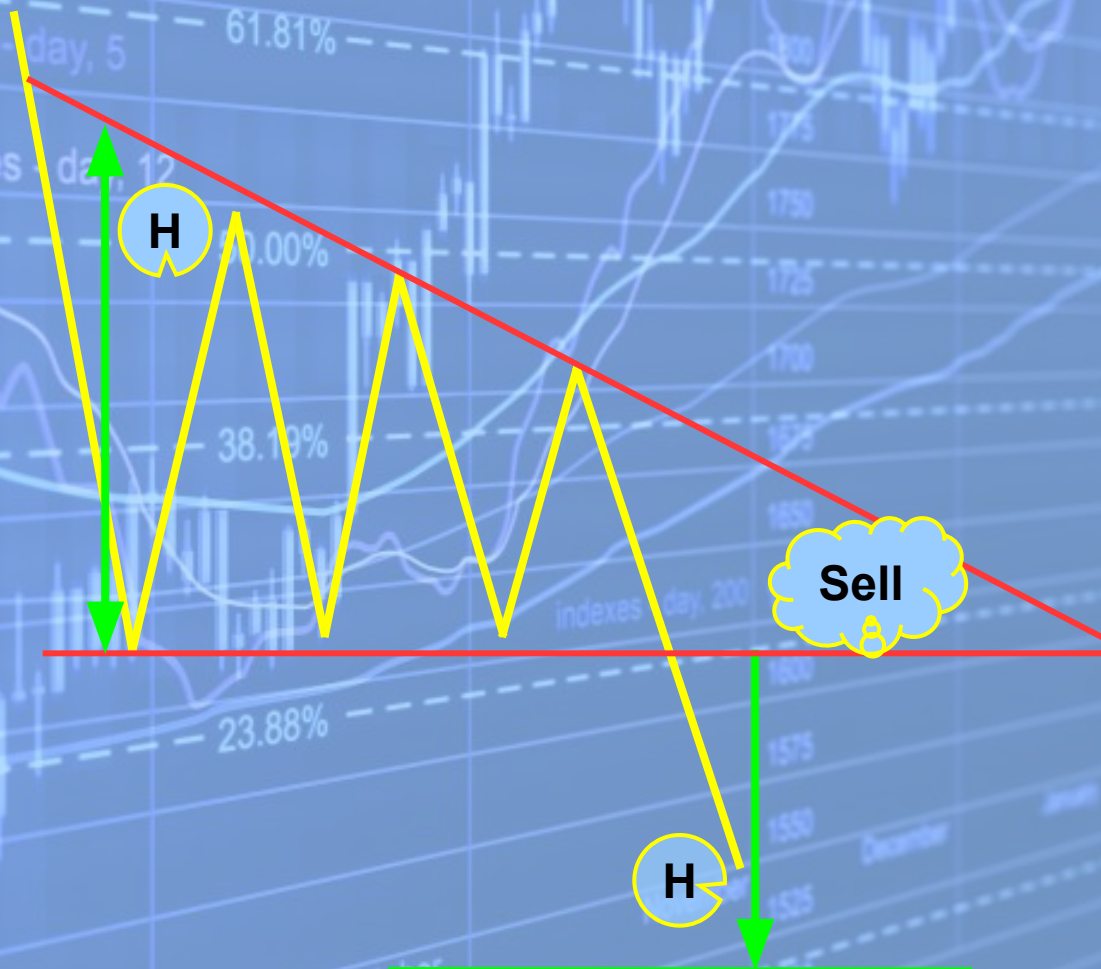
Фигуры продолжения тенденции

*Восходящий
треугольник*



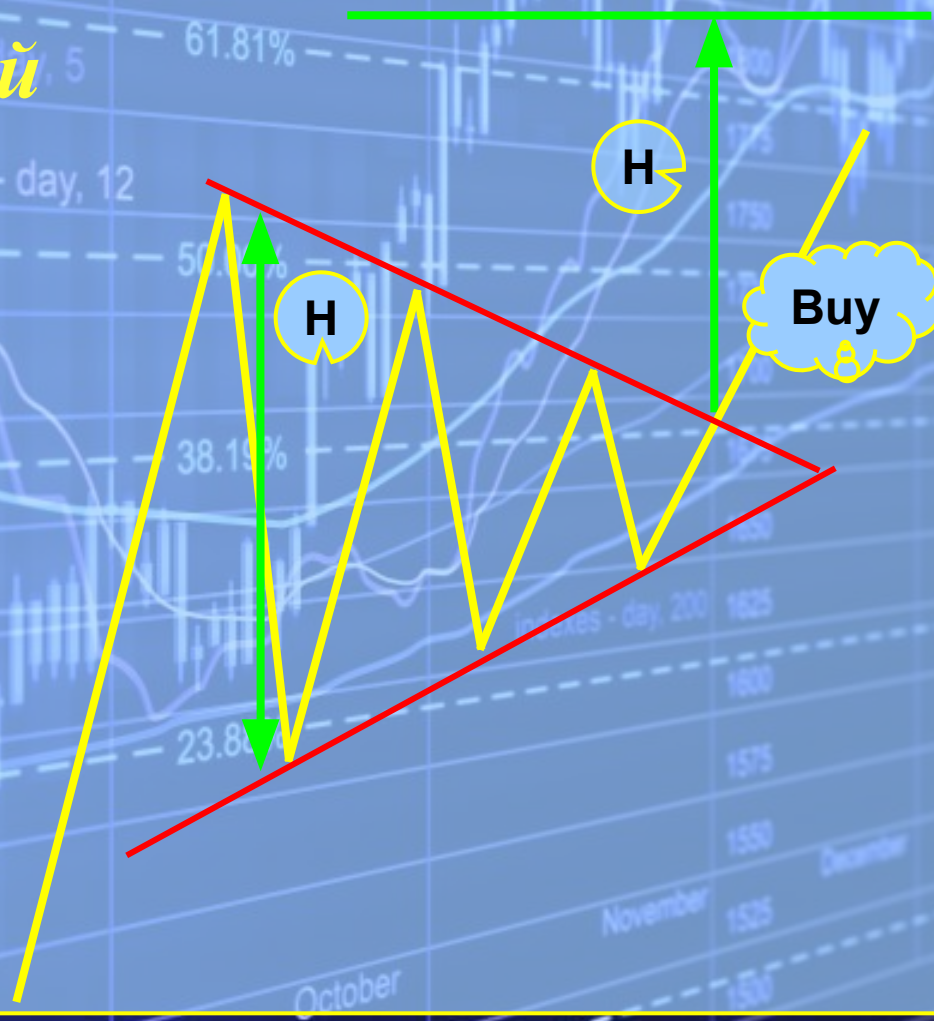
Фигуры продолжения тенденции

*Нисходящий
треугольник*



Фигуры продолжения тенденции

*Симметричный
треугольник*



Симметричный треугольник



Симметричный треугольник



Фигуры продолжения тенденции

Флаг



Флаг

78.60%



Флаг

78.60%



Фигуры продолжения тенденции

Вымпел



Вымпел



Вымпел



