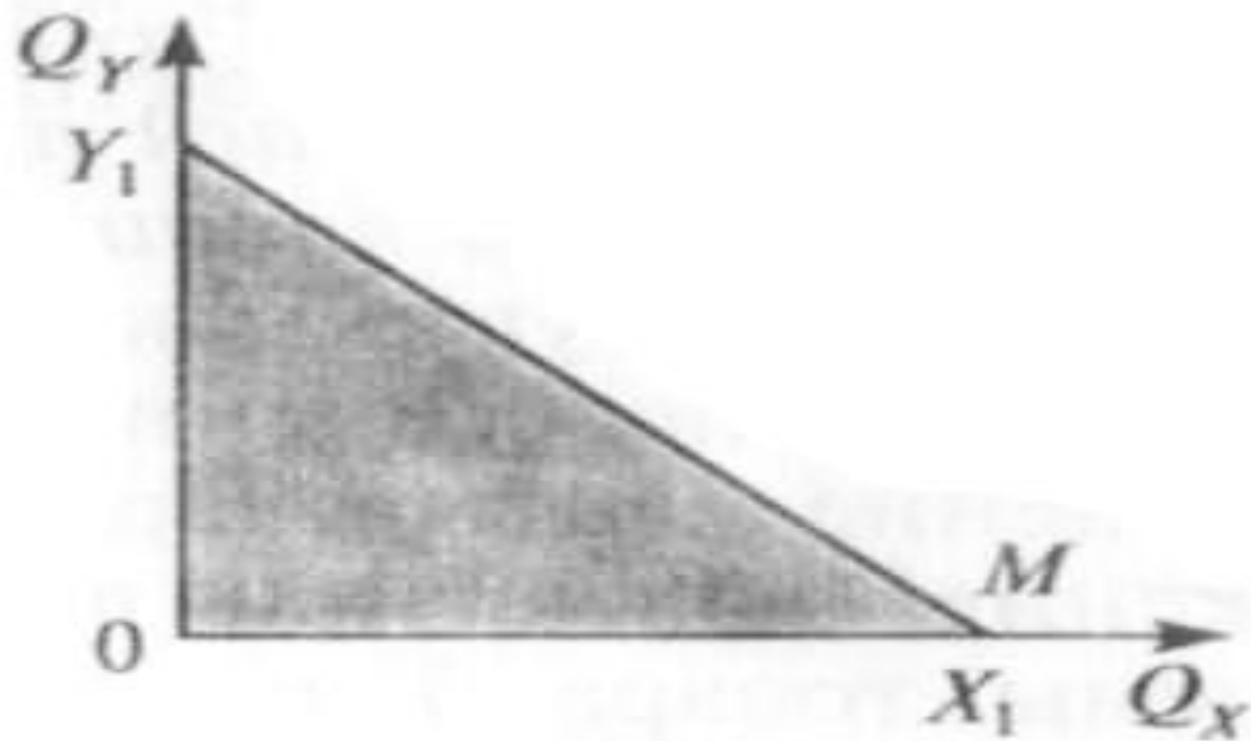


Спиридонова Светлана
ФЭП-15 С*

БЮДЖЕТНАЯ ЛИНИЯ



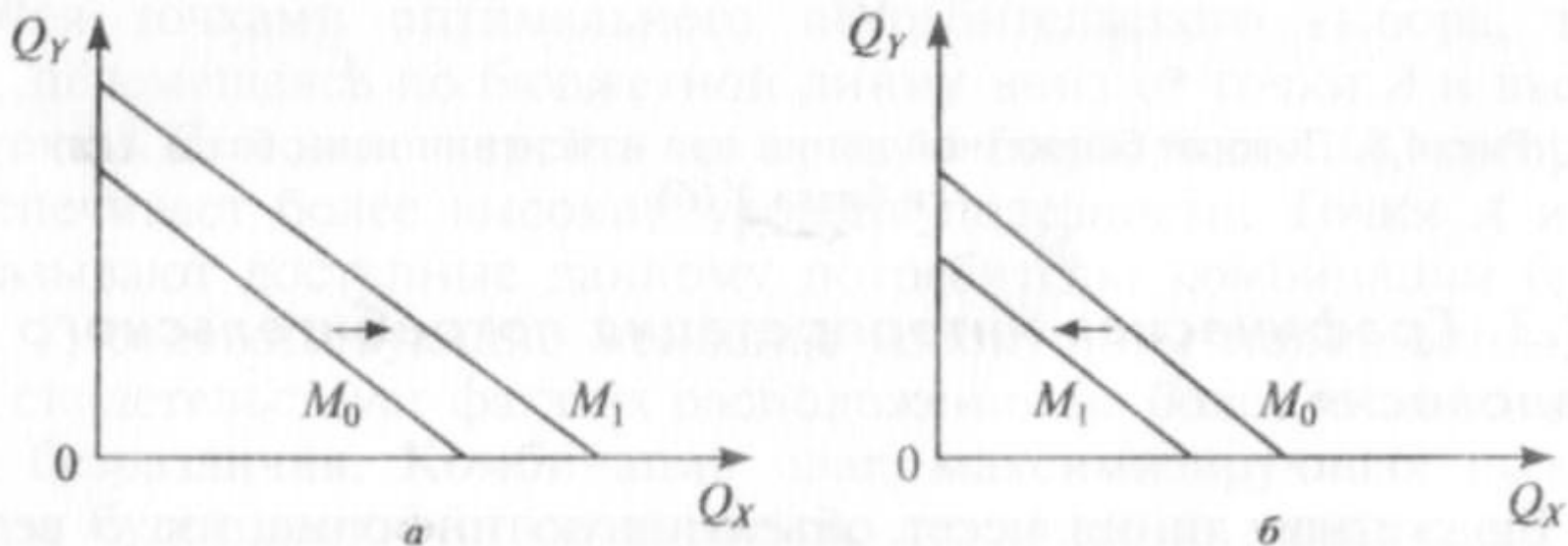
Бюджетная линия

Бюджетное ограничение

$$P_X Q_X + P_Y Q_Y \leq M$$

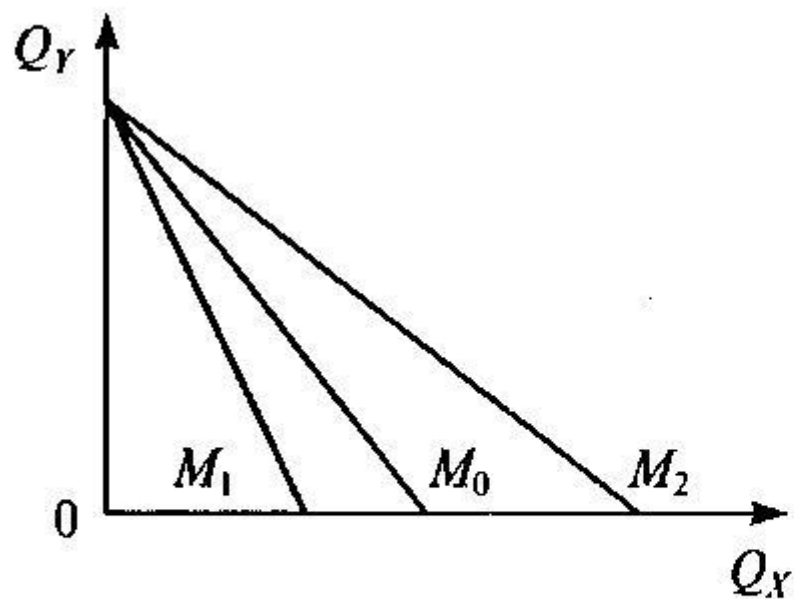
Бюджетная линия показывает различные комбинации двух продуктов, которые могут быть приобретены при фиксированной величине денежного дохода и ценах.

РАСПОЛОЖЕНИЕ БЮДЖЕТНОЙ ЛИНИИ ЗАВИСИТ ОТ ВЕЛИЧИНЫ ДЕНЕЖНОГО ДОХОДА.

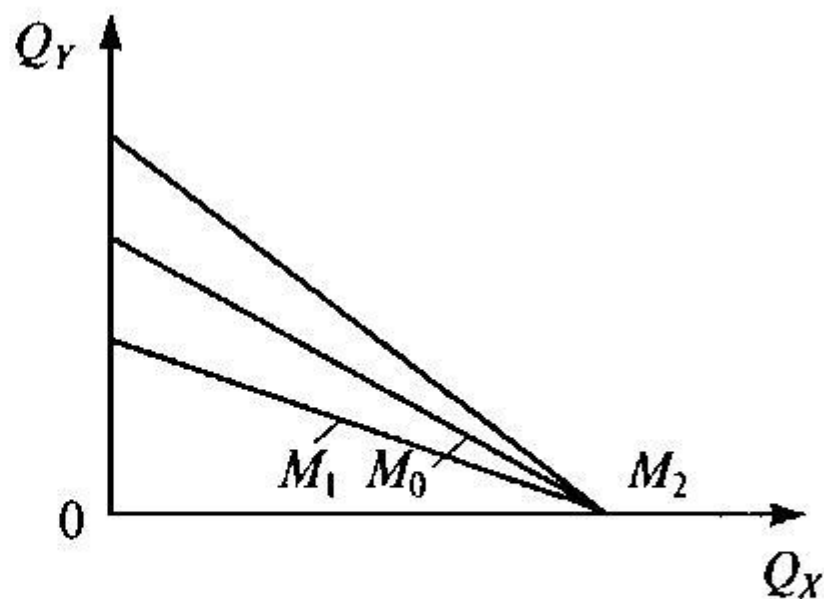


Смещение бюджетной линии при изменении реального дохода

ИЗМЕНЕНИЕ ЦЕН ПРОДУКТОВ ПРИВОДИТ К ИЗМЕНЕНИЮ УГЛА НАКЛОНА БЮДЖЕТНОЙ ЛИНИИ.



a



б

Поворот бюджетной линии при изменении цены блага X (*a*)
и блага Y (*б*)

УСЛОВИЯ РАВНОВЕСИЯ ПОТРЕБИТЕЛЯ
