

Ветка. Линия как средство
выражения.

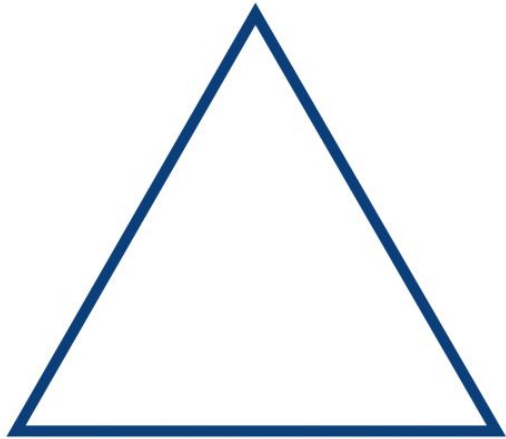
Острая, колючая



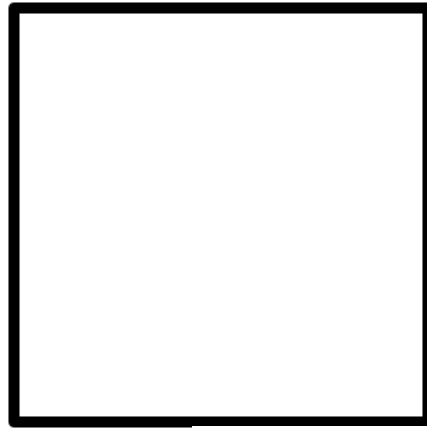
Линия волнистая, прямая, дугообразная, изогнутая



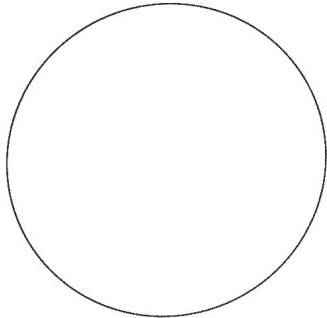
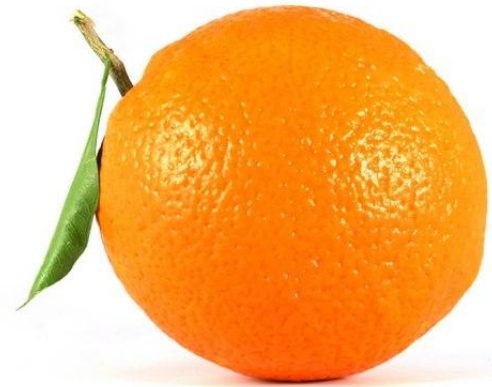
Ломаные линии



OPEN.AZ



Круглая форма



Линии

- Разным характером линий можно создавать разные образы

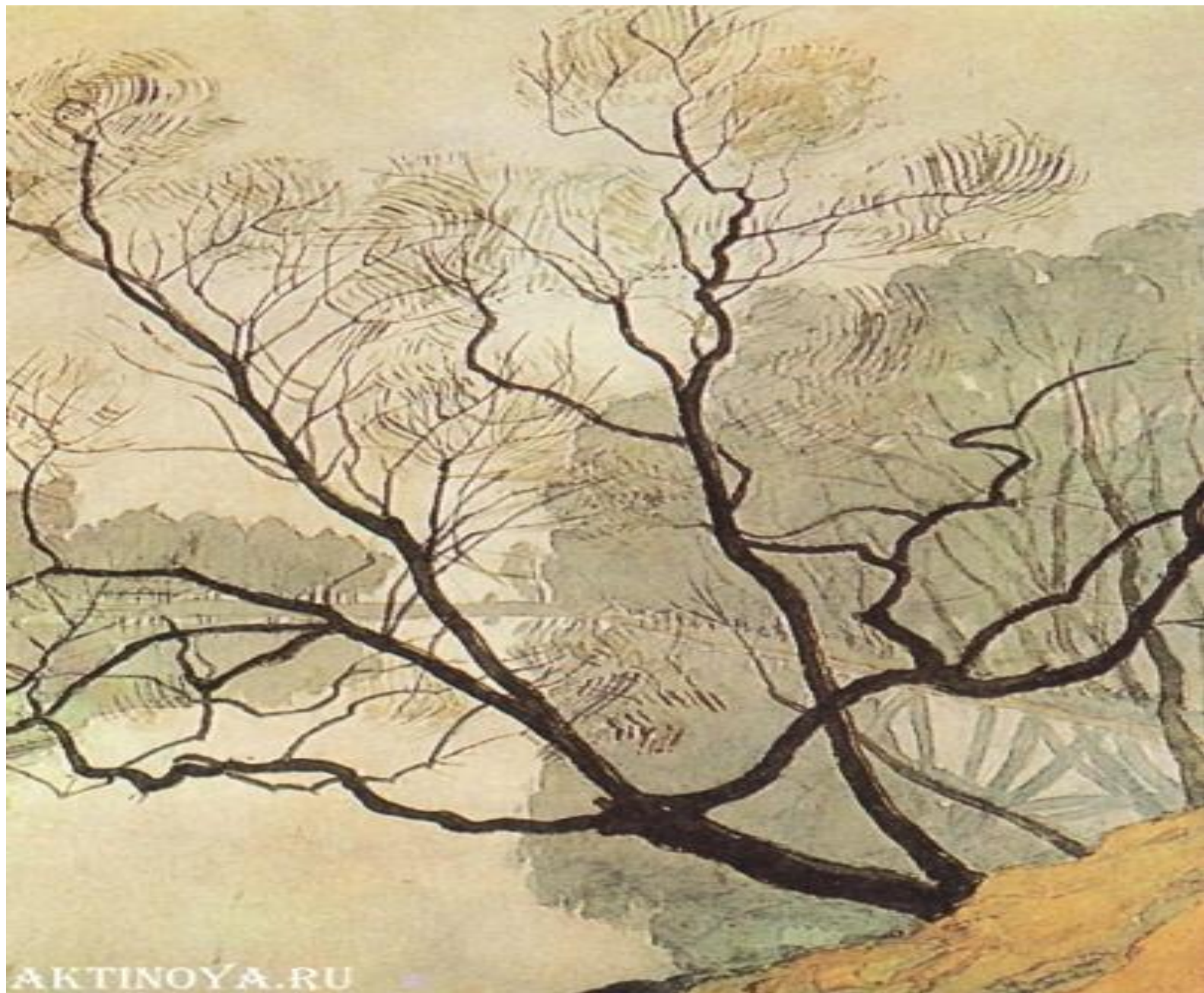
Печальная нежная тонкая Резкая, колючая



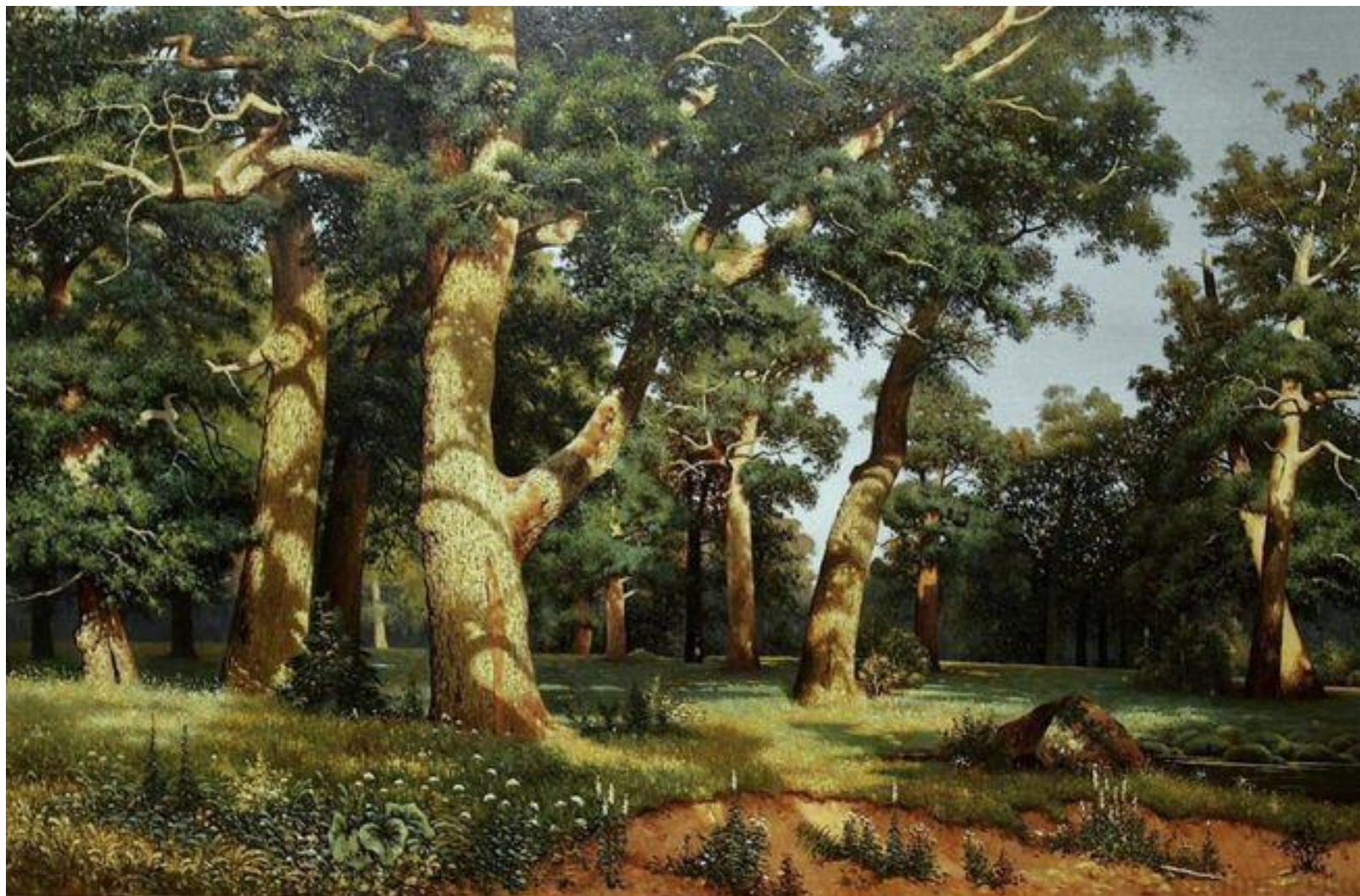


Саврасов «Грачи прилетели»



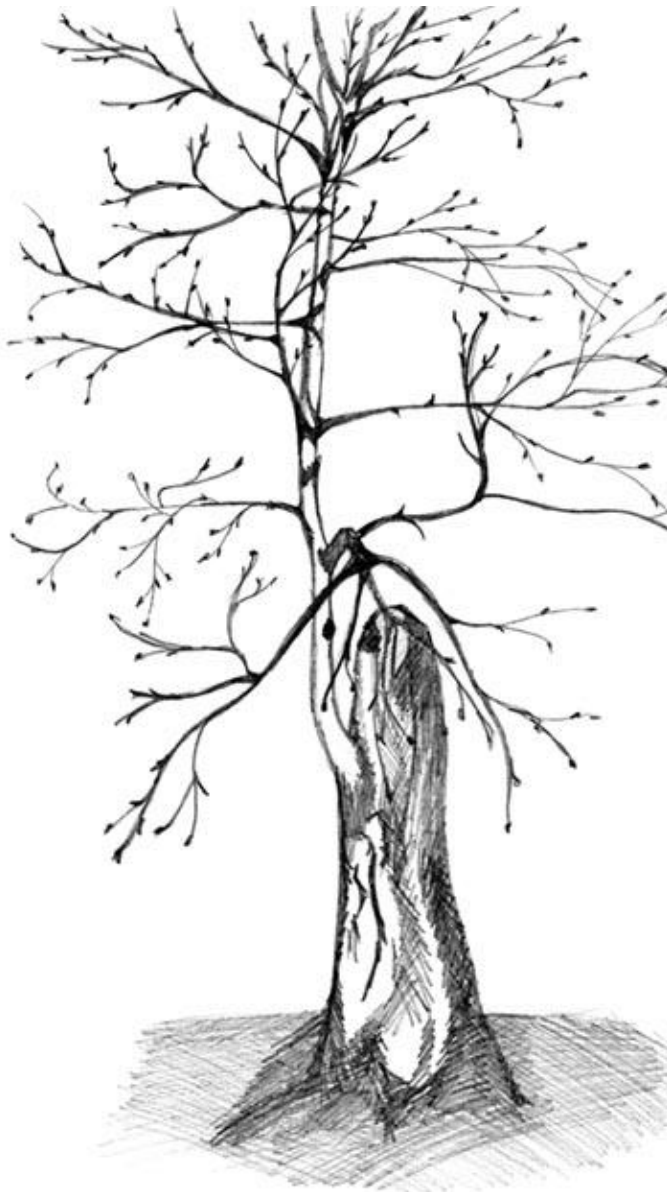


И. ШИШКИН



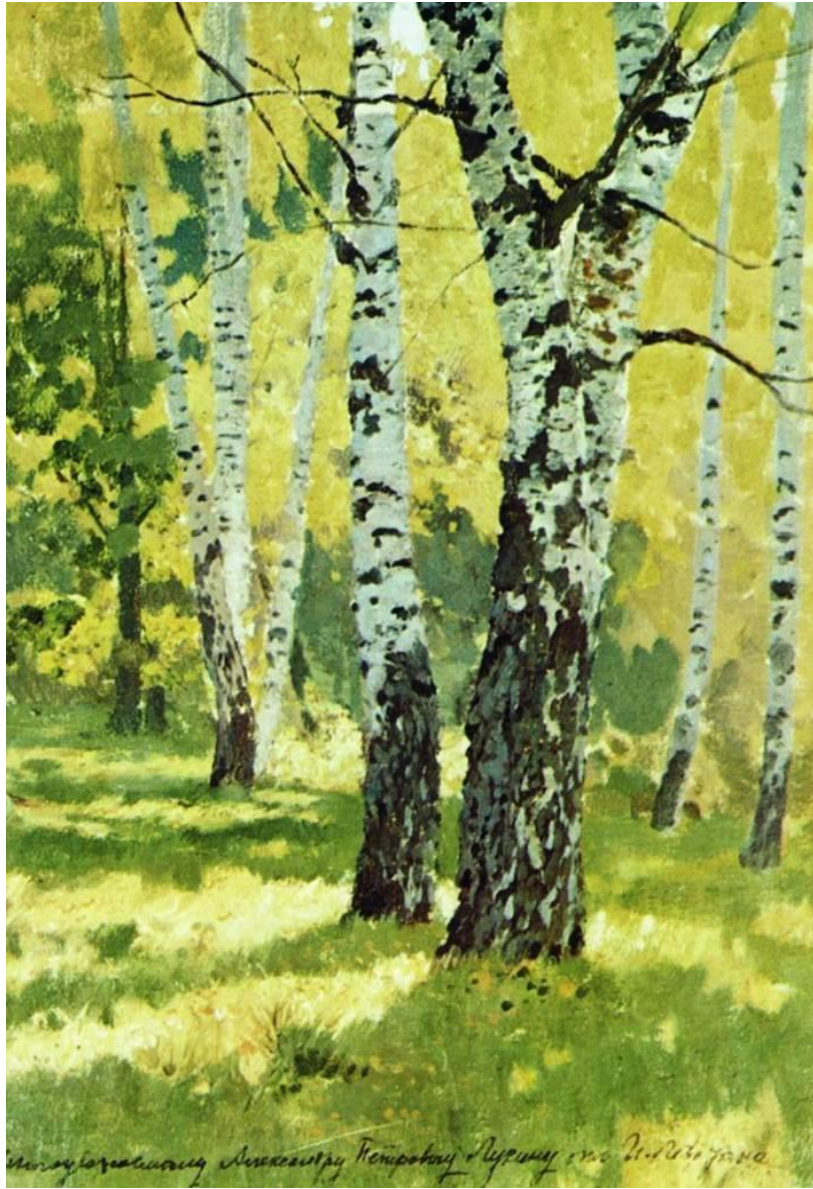




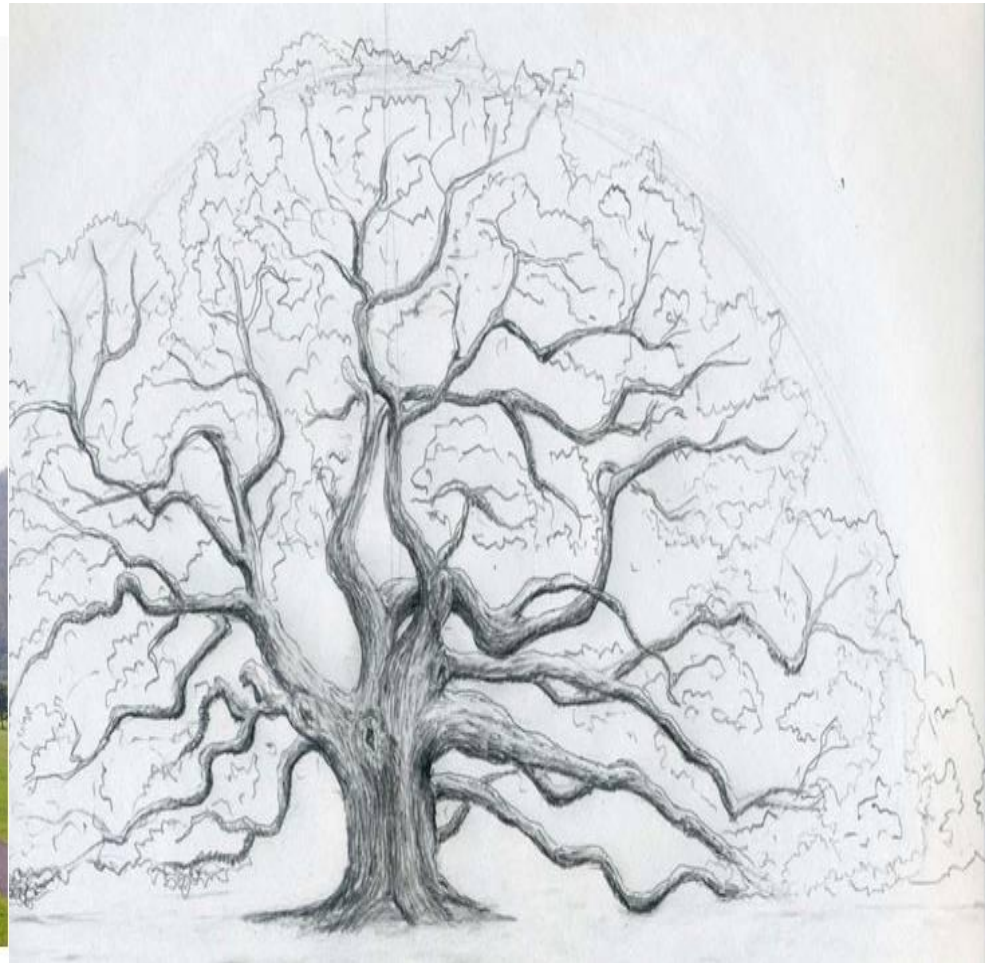


<http://www.liveinterne>

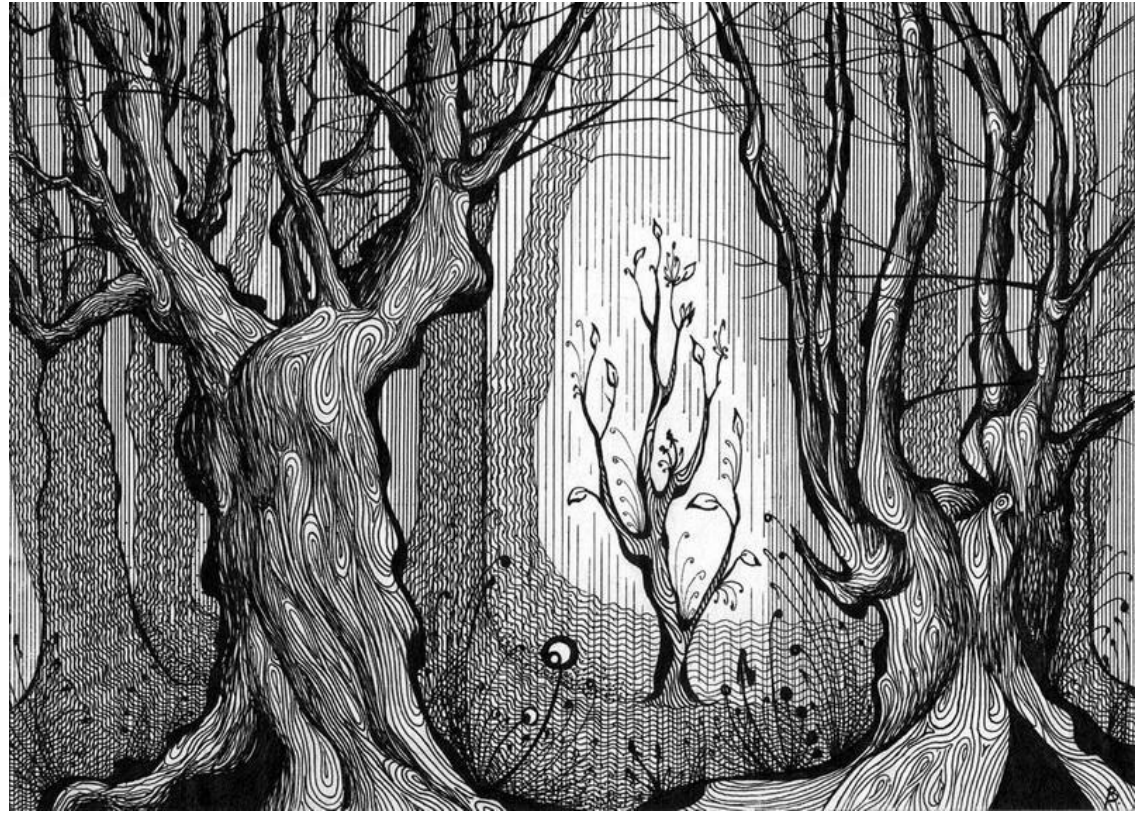
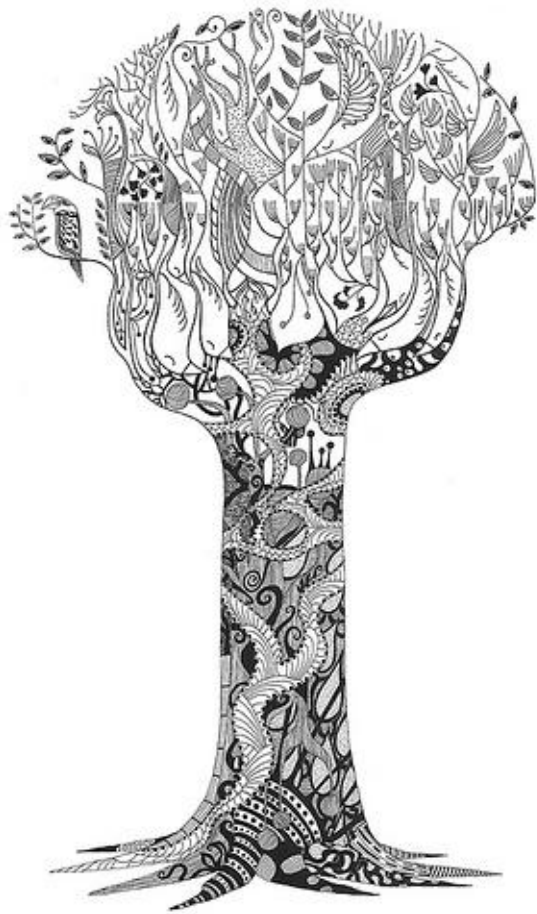




Дуб



Графика-изображение с помощью угля, гелевой ручкой, тушью



Задание для самостоятельной работы

- Нарисовать ветку берёзы. Можно использовать предложенный вариант или придумать свой. Материал - цветные карандаш

