

Возрастные особенности строение топографии глотки и их значение в патологии глотки

Выполнил:

Приняла:

Группа:

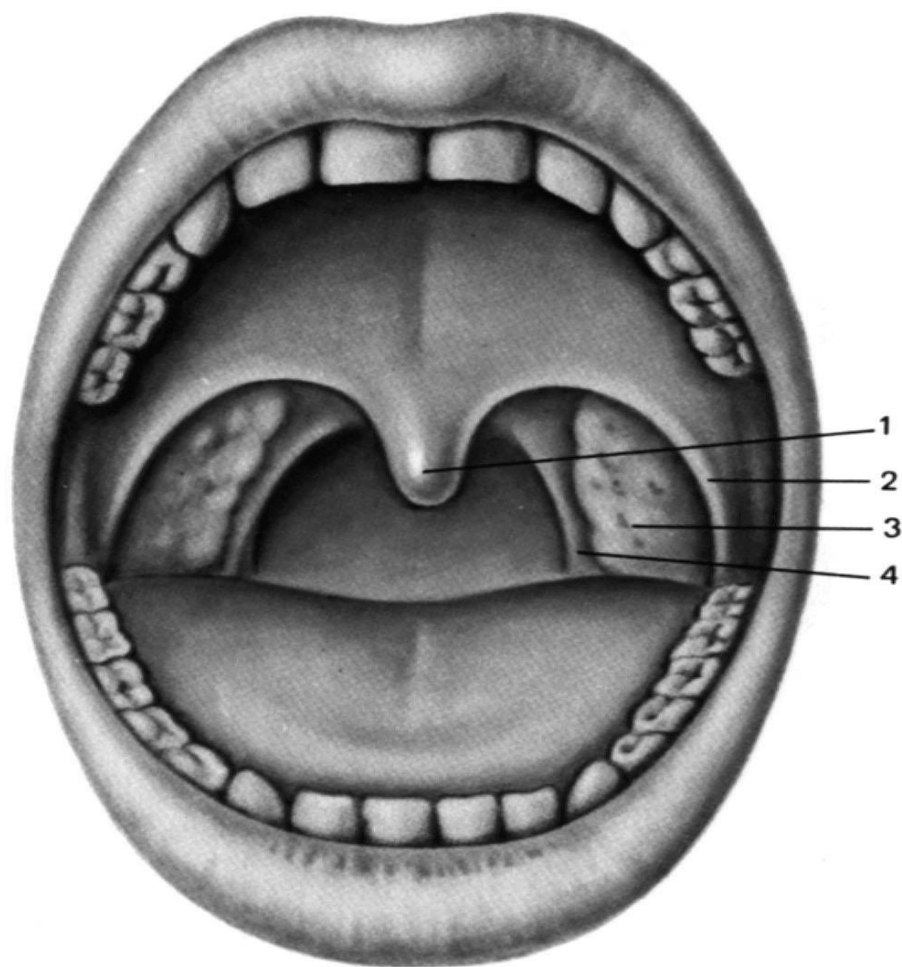
Алматы

2015

План:

- ▶ Особенности клинической анатомии и физиологии глотки
- ▶ Классификация и особенности основных клинических форм ангин
- ▶ Хронический тонзиллит
- ▶ Гипертрофия и отеки нёбных миндалин и аденоиды

Ротоглотка



1-язычок

2-нёбно-язычная дужка

3-нёбные миндалины

4-нёбно-глочочная дужка

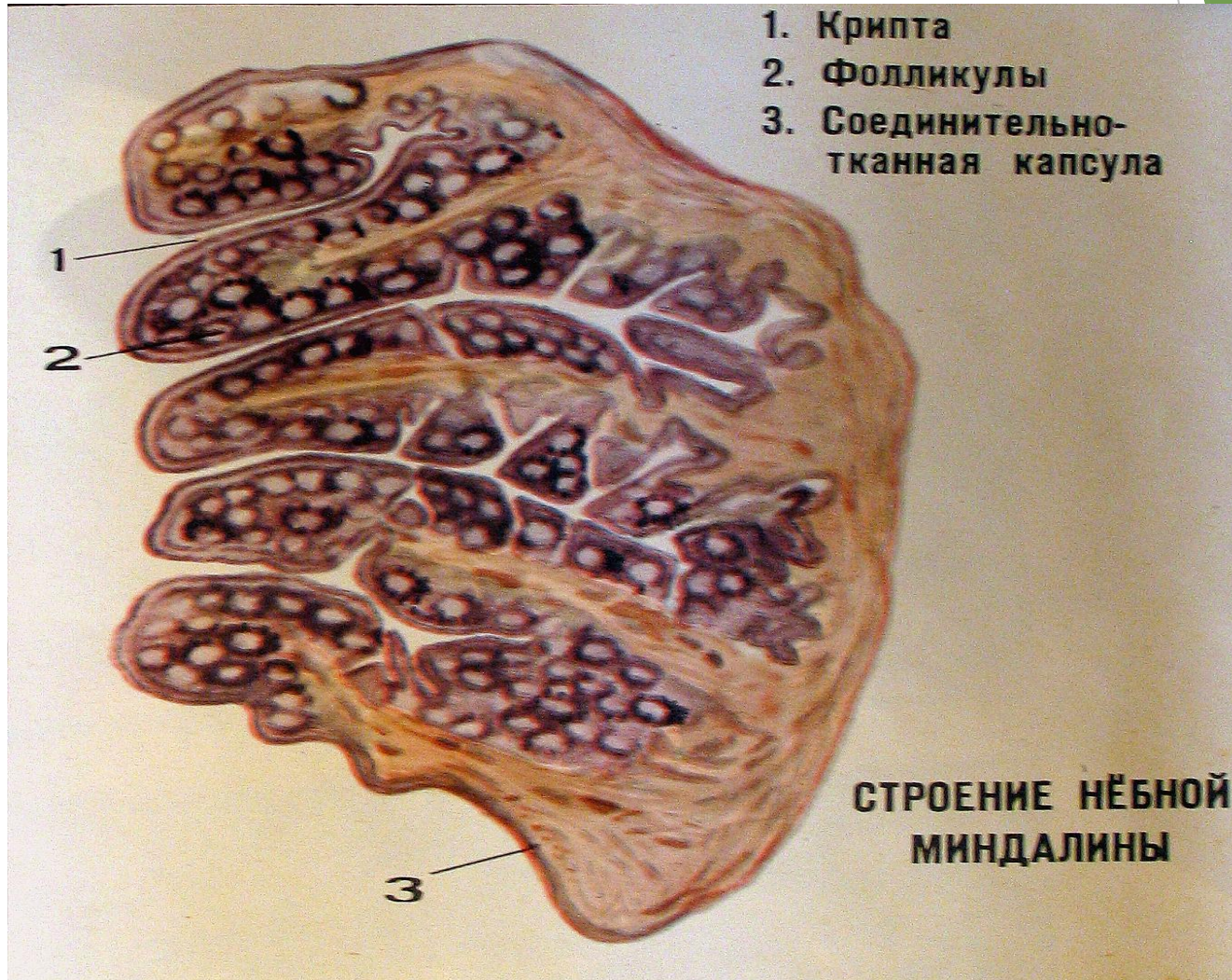
Функции глотки

- Глотательная
- Дыхательная
- Защитная
- Резонаторная

Полость глотки

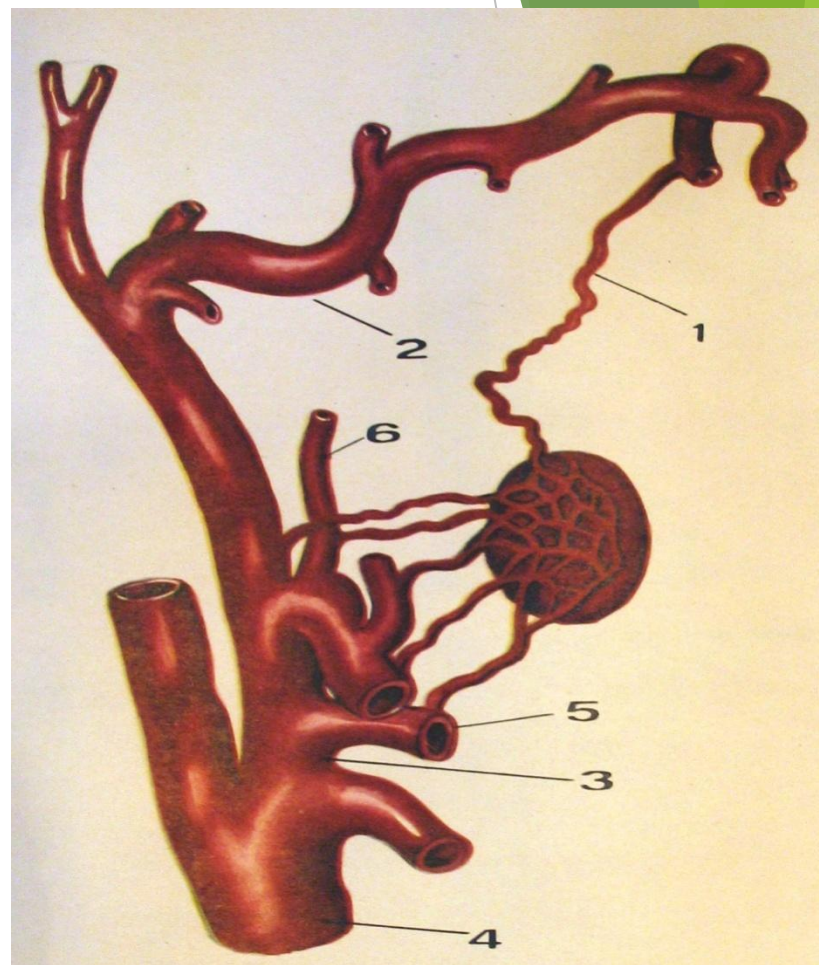


нёбная миндалина



КРОВΟΣНАБЖЕНИЕ МИНДАЛИН

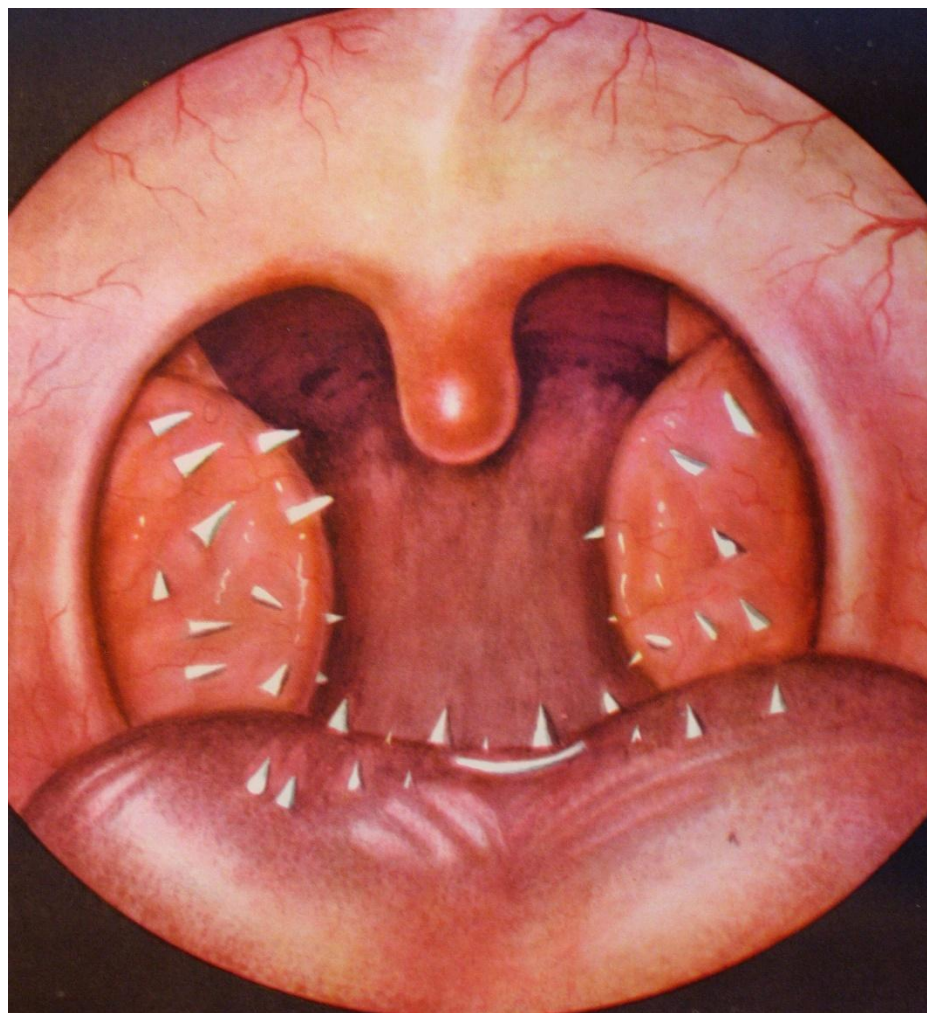
- 1-нисходящая нёбная артерия
- 2-верхнечелюстная артерия
- 3-наружная сонная артерия
- 4-общая сонная артерия
- 5-язычная артерия
- 6-восходящая нёбная артерия



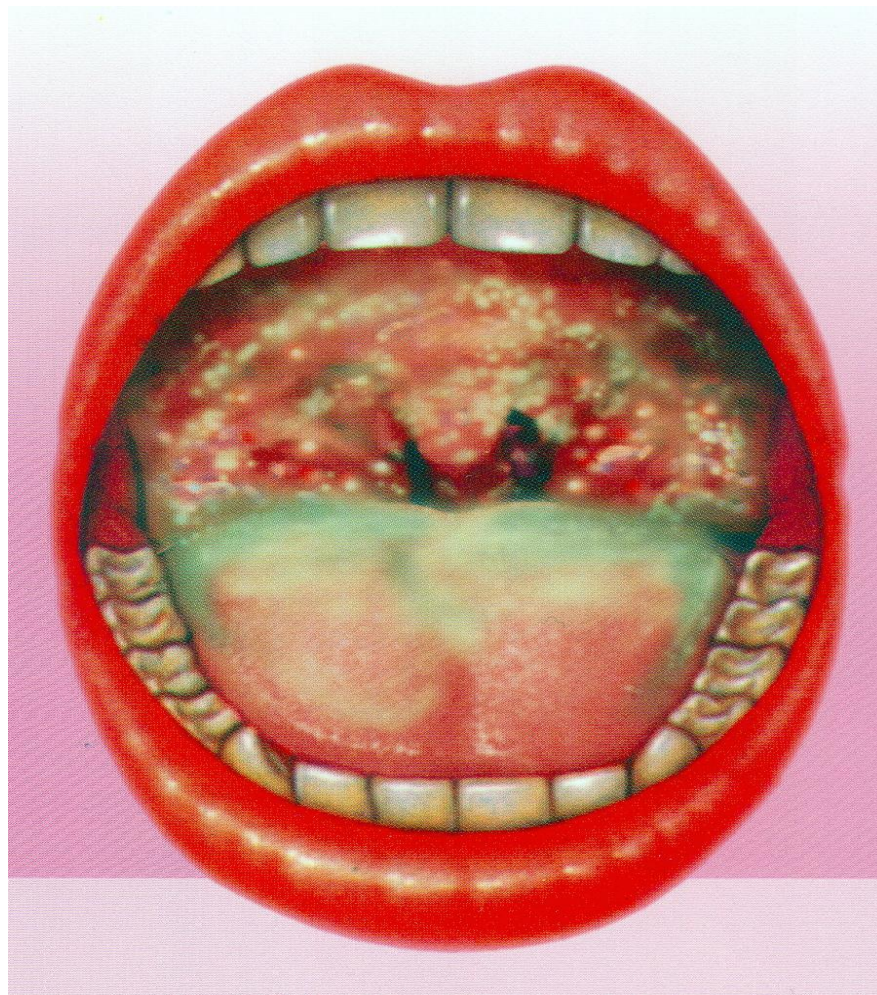
Функции небных миндалин

- ▶ Ферментативная функция
- ▶ Выработка лимфоцитов
- ▶ Формировании иммунитета
- ▶ Элиминационная функция

Гиперкератоз



Кандидамикоз глотки



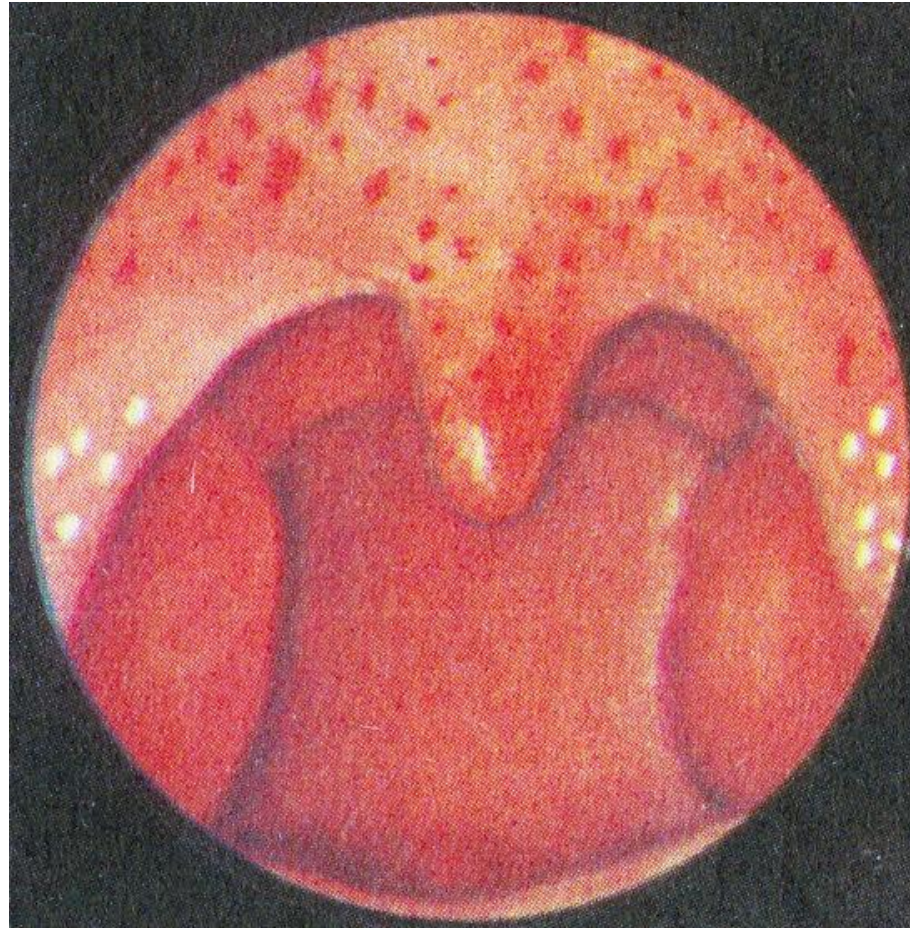
Ангина

Острое общее инфекционно-аллергическое заболевание, проявляющееся острым местным поражением лимфаденоидной ткани глоточного кольца. В подавляющем большинстве случаев процесс локализуется в нёбных миндалинах, поэтому во врачебной практике термином «ангина» обозначают острое воспаление нёбных миндалин.

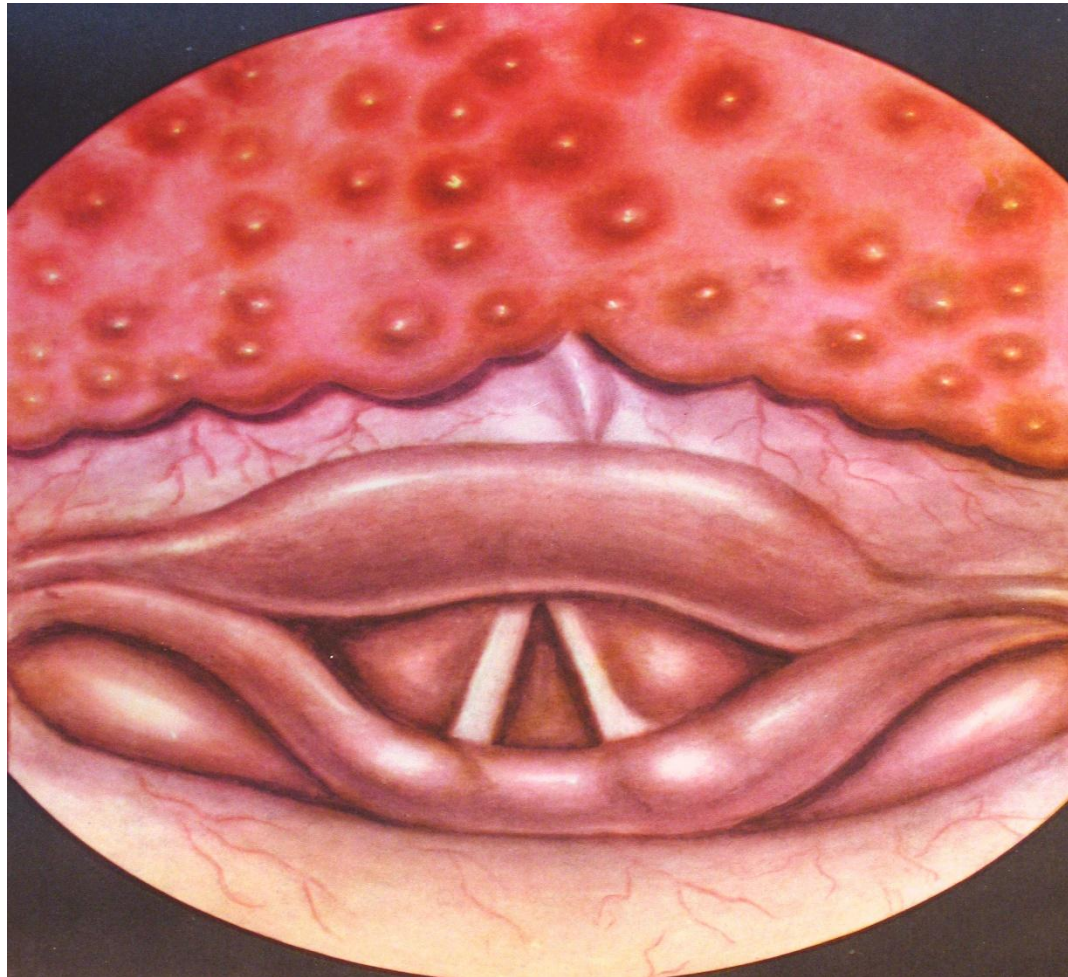
Классификация ангин

- ▶ **Банальные ангины** (*катаральная, фолликулярная, лакунарная, смешанная*)
- ▶ **Отдельные атипичные формы ангин** (*Симановского–Венсана, герпетическая, грибковая*)
- ▶ **Ангины при инфекционных заболеваниях** (*дифтеритическая, скарлатинозная, коревая, сифилитическая, туберкулезная, при ВИЧ-инфекции*)
- ▶ **Ангины при заболеваниях крови** (*моноцитарная, ангина при лейкозах*)

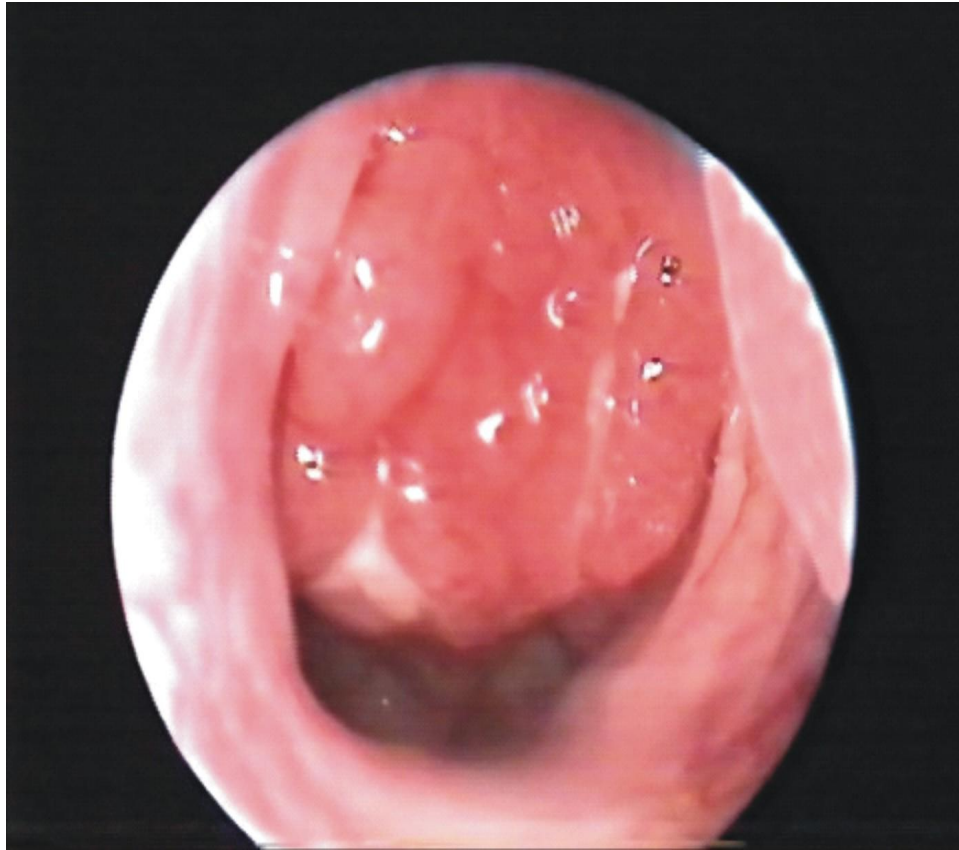
Ангина — при кори



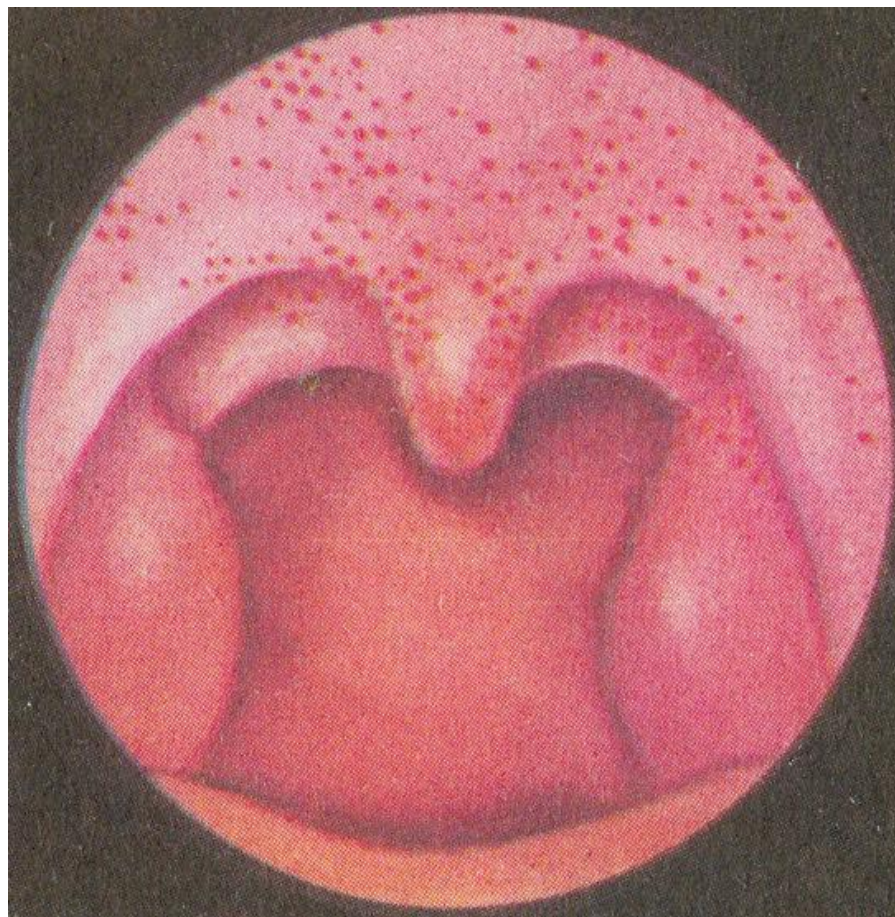
Ангина язычной миндалины



Острый аденоидит



Ангина – при скарлатине



Этиология ангины

- ▶ В-гемолитический стрептококк группы А
- ▶ кишечная и синегнойная палочки, стрептококки групп С и G
- ▶ Стафилококки
- ▶ вирусы (риновирус, аденовирусы 1-10 типов, вирус гриппа, парагриппа, и др.)
- ▶ грибы

Хронический тонзиллит



общее инфекционно-аллергическое заболевание с местными проявлениями в виде стойкого хронического воспаления нёбных миндалин, характеризующегося рецидивирующим течением и возникающего чаще как осложнение инфекционной патологии (ангина, кариес зубов и др.)

Классификация хронического тонзиллита

- ▶ Простая форма хронического тонзиллита
- ▶ Токсико-аллергическая форма:
 - 1 степень : признаки простой формы и общие токсико-аллергические явления
 - 2 степень : признаки степени и более выраженные токсико-аллергические явления, наличие сопряженных заболеваний

Этапы тонзиллэктомии

