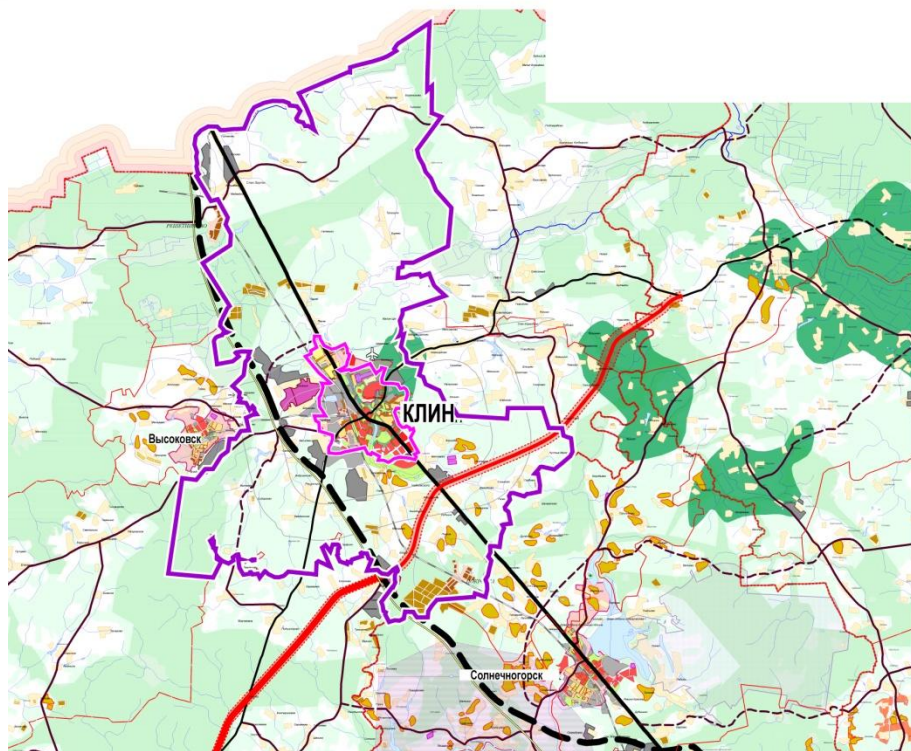


МЕСТОПОЛОЖЕНИЕ ГОРОДСКОГО ПОСЕЛЕНИЯ КЛИН В СИСТЕМЕ РАССЕЛЕНИЯ МОСКОВСКОЙ ОБЛАСТИ



Численность населения ГП Клин– 93,3 тыс.человек – 72 % от численности населения Клинского муниципального района.

Площадь ГП Клин – 314,66 км² – 26% территории Клинского муниципального района.

Административный центр Клинского муниципального района – г. Клин с населением 83,2 тыс. человек.. В границах городского поселения Клин расположено 62 сельских населённых пункта, из них: 1 город (Клин), 2 села (Спас-Заулок, Селинское), 5 посёлков (Демьяново, кирпичного завода, Марков Лес, Чайковского, Ямуга) и 54 деревни.

Город Клин расположен на берегу реки Сестры, в 86 км от МКАД, н на пересечении федеральных автомобильных дорог М-10 «Россия» (Ленинградское шоссе) и А-108 (Московское большое кольцо).

В границах городского поселения Клин имеются 4 железнодорожные станции МЖД Ленинградского направления (Фроловское, Клин, Ямуга, Решетниково-Спас-Заулок). В черте города находится аэропорт Клин-5 (взлёт и посадка самолётов класса Ил-76 и класса ниже).

По природным условиям окрестности города Клина относятся к Волго-Шошинской низменности, характеризующейся равнинным рельефом. 50% всей территории Клинского района занимают леса.

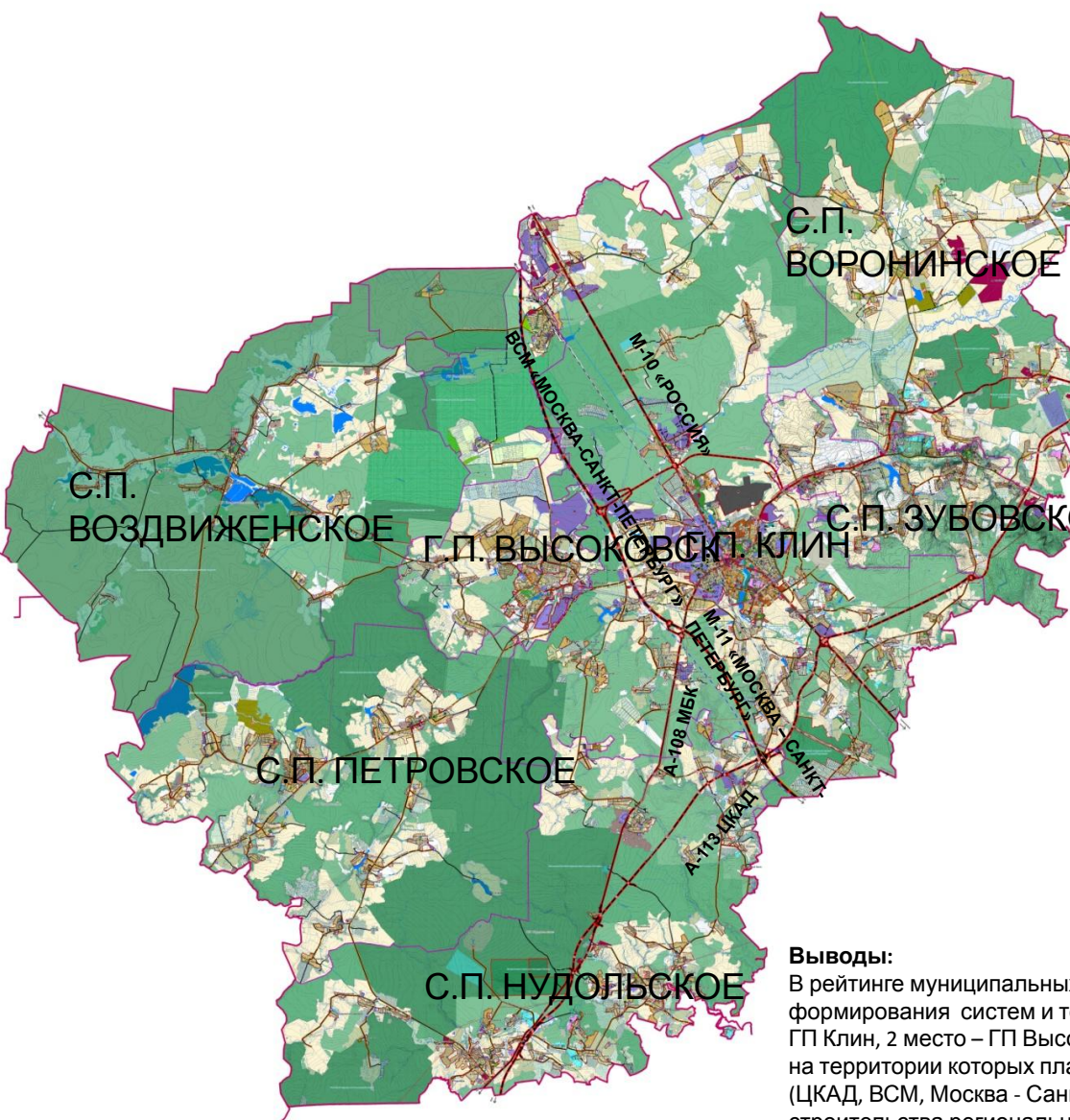
	Клинский район	ГП Клин На 01.01.2015 г.	Прогноз по ГП Клин на 2022 / 2035 гг
Территория , га/%	201962/100	51466/26	51466/51466
Численность населения на 2015 год (по данным Мособлстата) тыс.чел./%	128,18/100	93,3	110,0/139,0
Трудовые ресурсы, тыс.чел	70,0/100	50,6	59,0/75,0
Места приложения труда, тыс. чел	33,5/100	28,8	50,0/70,0
Садьдо трудовой миграции, тыс. чел	29,2/100	16,7	4,0/2,0

История Клина относится к 13-17 векам. В середине 13 века Клин вошел в состав Тверского княжества, а к концу 15 века, в 1482 году, – в состав Московского княжества. В 1702 году по Указу Петра 1 стал официальным «почтовым ямом». В 1784 году был разработан генеральный план застройки города, .В 1851 году через Клин прошла первая в России ветвь Николаевской железной дороги, что повлияло на дальнейшее развитие города как местного центра ремесел.(ткачество, обработка кож), и торговли. Центр города сместился к Соборной площади, каменным торговым рядам,

Основные достопримечательности города связаны с именами П.И.Чайковского, А. Гайдара, Танеева, Д. Менделеева.

Границы городского поселения Клин определены Законом Московской области от 28.02.2005 № 80/2005-ОЗ «О статусе и границах Клинского муниципального района и вновь

СХЕМА РАСПОЛОЖЕНИЯ Г.П. КЛИН В СИСТЕМЕ РАССЕЛЕНИЯ КЛИНСКОГО МУНИЦИПАЛЬНОГО РАЙОНА



Территория

муниципальное образование	площадь поселения	%	в т.ч. жилых зон	% к общей площади поселения	СНТ	%
ГП Высоковск	7396	4	937	13	698	15
ГП Клин	51466	26	3252	7	1859	40
ГП Решетниково	8055	4	156,7	2	31	
СП Воздвиженское	35478	18	966	3	21	
СП Воронинское	30903	16	1120	4	470	10
СП Зубовское	9478	5	670	7	234	5
СП Нудольское	30734	16	1399	5	710	15
СП Петровское	28452	14	1023	4	648	14
Клинский район	201962	100			4671	100

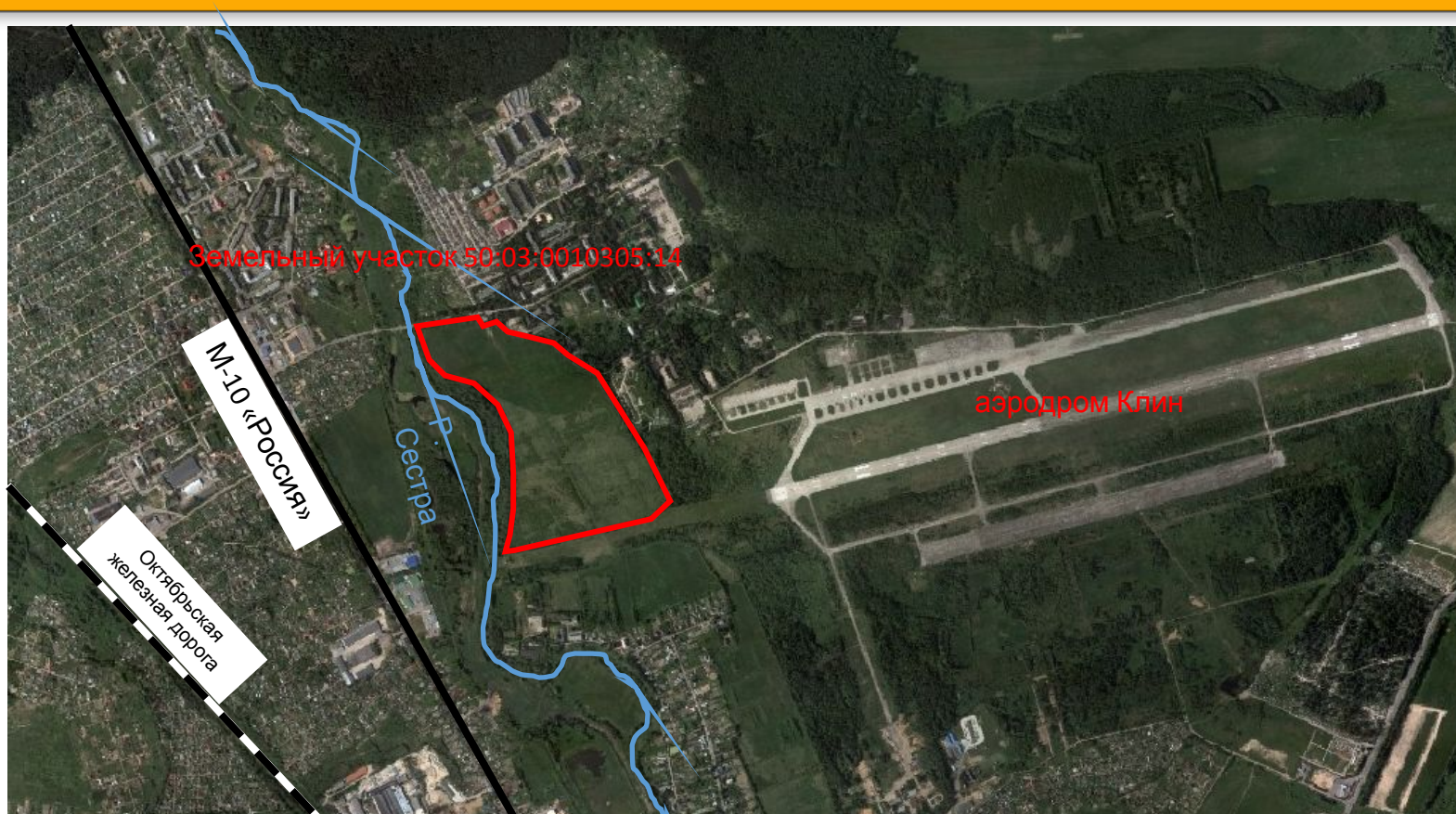
Численность населения (тыс. чел.)

муниципальное образование	постоянное население 2015г.	%	к-во насел. пунктов	плотность населения чел./кв.км	сезонное население
ГП Высоковск	11,8	9	18	160	14,0
ГП Клин	93,3	72	62	181	37,2
ГП Решетниково	3,5	3	2	44	0,6
СП Воздвиженское	2,74	2	30	7,7	0,5
СП Воронинское	4,48	4	43	14,5	9,4
СП Зубовское	3,89	3	25	41	4,7
СП Нудольское	6,23	5	53	20,3	13,9
СП Петровское	2,24	2	32	7,9	13,0
Клинский район	128,18	100		63,5	93,3

Выводы:

В рейтинге муниципальных образований Клинского муниципального района в части формирования систем и территорий комплексного устойчивого развития 1 место занимает ГП Клин, 2 место – ГП Высоковск, 3 место – РП Решетниково, СП Зубовское и СП Нудольское, на территории которых планируются транзитные транспортные коридоры федеральных дорог (ЦКАД, ВСК, Москва - Санкт-Петербург) и размещение вблизи них объектов капитального строительства регионального значения.

ОПИСАНИЕ УЧАСТКА



Планируемая территория сформирована земельным участком площадью 34,36 га, находится в собственности ЗАО Компания «Алькор»: кадастровый номер участка 50:03:0010305:14, категория земель – земли населённых пунктов, разрешенное использование – с/х использование (договор купли – продажи участка №1 от ОАО «Совхоз «Победа» 03.04.2014г).

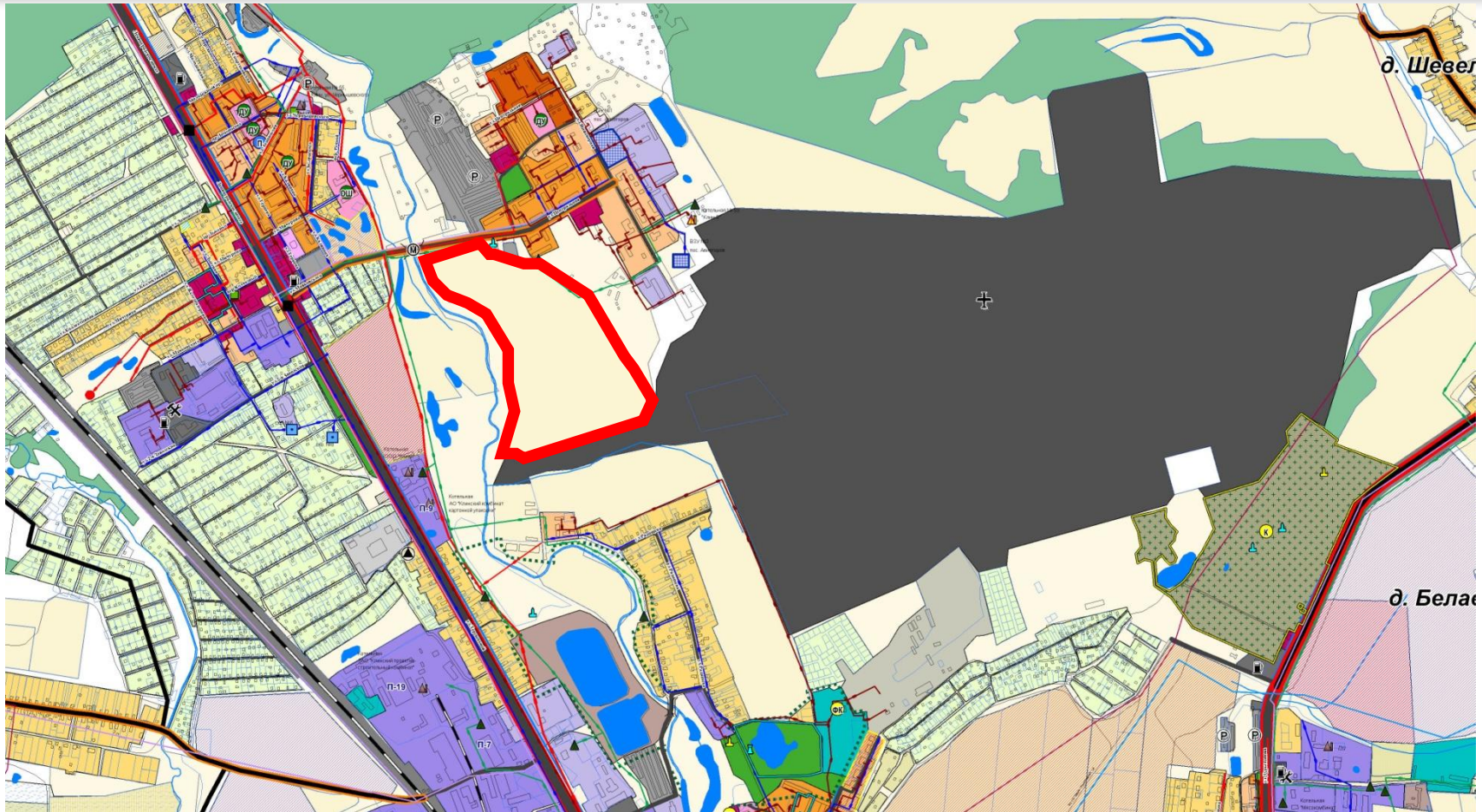
Земельный участок граничит на севере с ул. Центральная, на востоке в 300 м. с ул. Инженерная, на юге – ул. Радищева, на западе – р. Сестра и далее – с автомобильной дорогой федерального значения М-10 «Россия» (Ленинградское шоссе, 72 км).

Территория свободна от строений, зданий и сооружений, не относится к мелиорированным землям и землям лесного фонда.

Здесь планируется разместить жилую застройку, включающую строительство социальной и инженерной инфраструктуры, парковых и рекреационных элементов в пойме р. Сестры, автомобильной парковки, площадок для контейнеров с ТБО в зоне планировочных ограничений аэродрома Клин.

На этой территории предусмотрено разместить все необходимые для постоянного проживания инженерные коммуникации с устройством водозаборного узла и очистных сооружений хозяйственного бытового и ливневого стока, строительством газораспределительного пункта и трансформаторных подстанций с сетями.

СХЕМА РАЗМЕЩЕНИЯ ПЛАНИРУЕМОЙ ЗАСТРОЙКИ В РАЙОНЕ УЛИЦ ЦЕНТРАЛЬНАЯ, ИНЖЕНЕРНАЯ, РАДИЩЕВА.













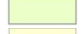

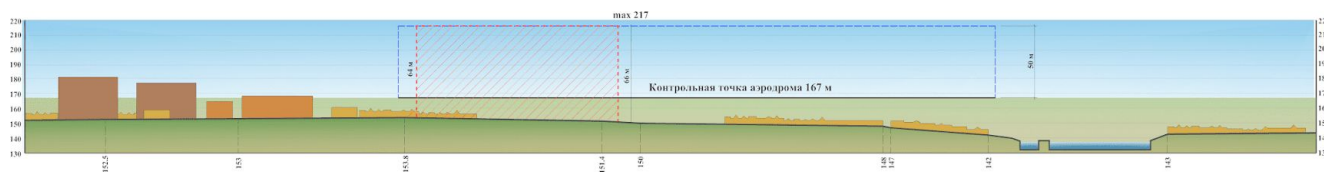
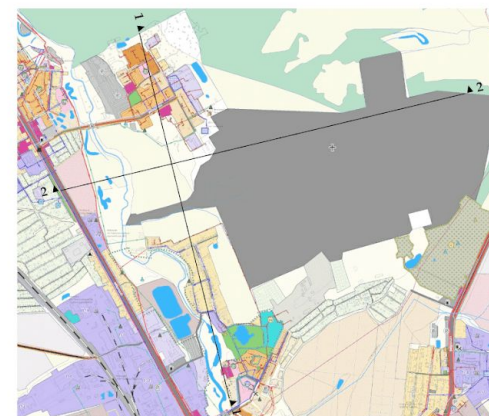
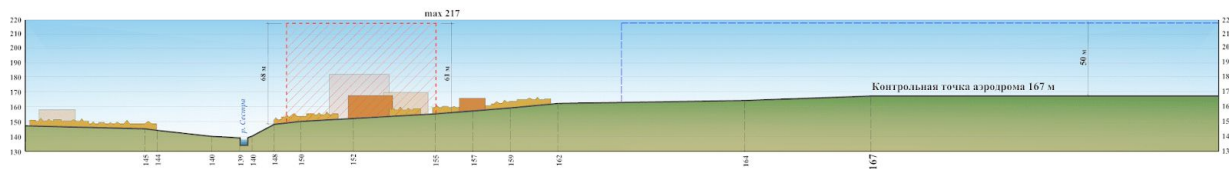
- | | |
|---|--|
| <p>Границ</p> <p> Границ земельного участка ЗАО Компания Территори</p> <p>Типы застройки</p> <ul style="list-style-type: none">  Многоэтажной жилой застройки  Среднеэтажной жилой застройки  Малоэтажной жилой застройки | <ul style="list-style-type: none">  Объектов общественно-делового назначения  Объектов культурно-досугового назначения  Объектов культурно-досугового назначения  Промышленных и производственных объектов  Коммунально-складских объектов  Объектов сельскохозяйственного производства  Объектов сельскохозяйственного производства  Объекты дорожного транспорта |
|---|--|

СХЕМА АРХИТЕКТУРНЫХ СЕЧЕНИЙ ДЛЯ ОПРЕДЕЛЕНИЯ ВЫСОТНЫХ ПАРАМЕТРОВ ЗАСТРОЙКИ

СЕЧЕНИЕ 1-1



СЕЧЕНИЕ 2-2



- Территория аэродрома
- Застраиваемый участок
- Существующая застройка

Динамика жилищного фонда и населения городского поселения Клин (в соответствии с Проектом генерального плана)

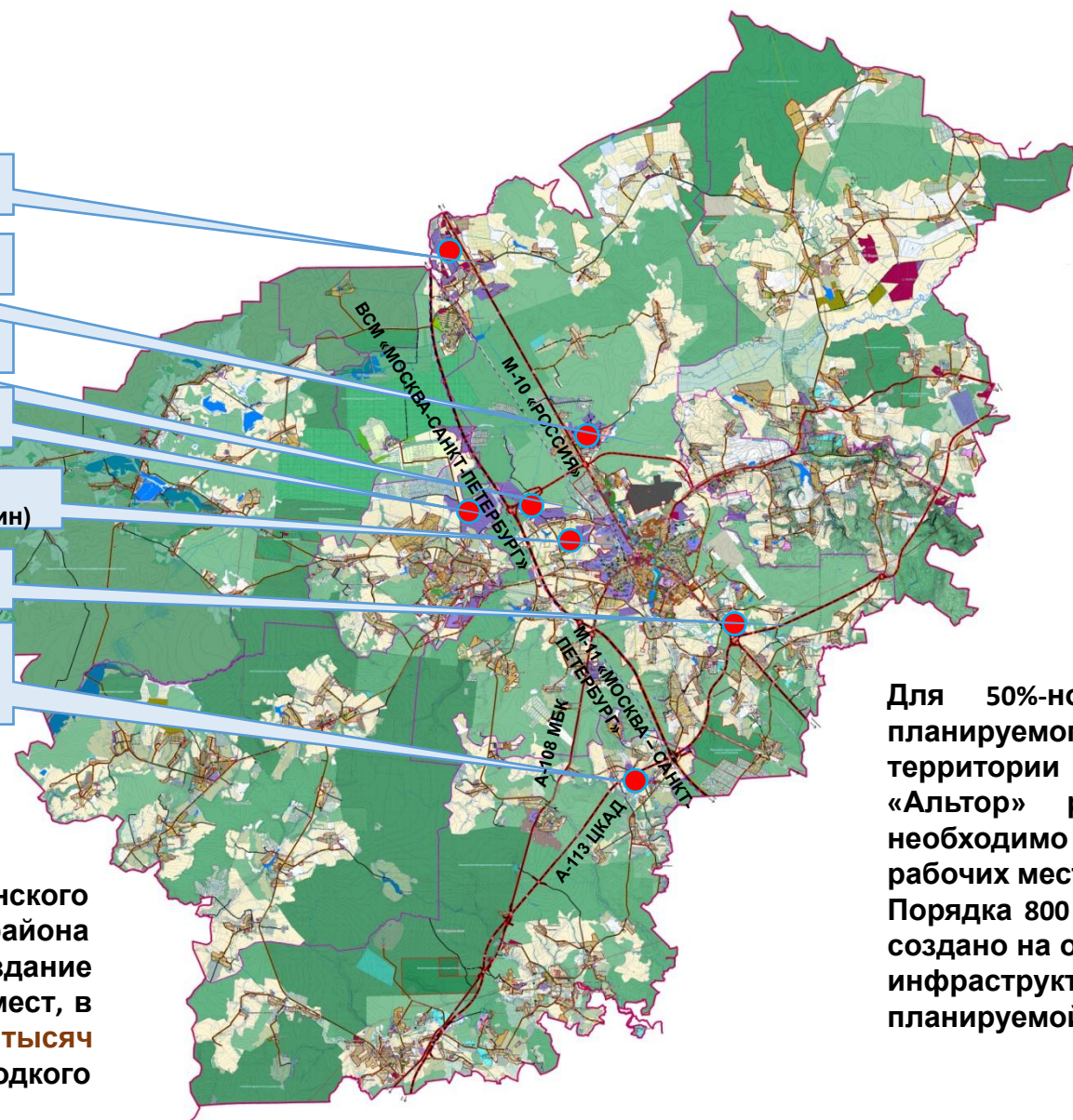
Жилищный фонд по населённым пунктам	Существующее положение		Первая очередь 2022 год			Расчётный срок 2035 год (в том числе расчётный период)		
	Жилищ-ный фонд, тыс. кв. м	Населе-ние, тыс. чел.	Новое стр-во, тыс. кв.м	Жилищ-ный фонд, тыс. кв. м	Население, тыс. человек	Новое стр-во, тыс. кв.м	Жилищ-ный фонд, тыс. кв. м	Населе-ние, тыс. человек
<i>Всего по городскому поселению Клин в соответствии с проектом Генерального плана</i>	2413,7	93,2	537	2945,4	108,18	1822	4230,4	148,63
<i>участок 34,36га ЗАО Компания «Алькор»</i>						207,53		7,41

Нормативные показатели в объектах социальной инфраструктуры для планируемого населения на участке ЗАО Компания «Алькор»

Поз.	Наименование учреждений обслуживания	Единица измерения	Нормативный показатель на 1000 жителей	Требуется по нормативу	Возможное размещение объектов социальной сферы
1. Учреждения образования					
1.1.	Общеобразовательные школы	мест	135	1000	Школа на 1000 мест
1.2.	Дошкольные образовательные учреждения	мест	65	482	2 ДОО по 245 мест
2. Учреждения культуры и искусства					
2.1.	Универсальный культурно-досуговый центр	кв. м		220	Детская школа искусств на 110 мест совместно с УКДЦ на 110 мест зрительного зала и 150 кв.м. помещений культурно-массовой работы
	помещения для культурно-массовой работы	кв. м	20	148	
	зрительные залы	мест	15	111	
	зрительные залы	кв. м	0,65/1 место	72	
2.2.	Детская школа искусств	мест	12 % от численности детей в возрасте от 6 до 15 лет	106	
3. Учреждения здравоохранения					
3.1.	Больницы	коек	8,1	60	в составе расширения существующей больницы
3.2.	Амбулаторно-поликлиническая сеть	пос./см	17,75	132	Поликлиника на 135 пос/см.
3.3.	Станция скорой медицинской помощи	маш.	0,2	1	При поликлинике
4. Физкультурно-оздоровительные сооружения					
4.1.	Плоскостные спортивные сооружения	тыс. кв. м	0,9483	7,027	Плоскостные спортивные сооружения на 0,7 га
4.2.	Спортивные залы	тыс. кв.м площади пола	0,106	0,79	ФОК (в составе - спортивный зал на 800 кв.м.)
4.3.	Бассейны	кв.м зеркала воды	9,96	74	
5. Предприятия торговли и общественного питания					
5.1.	Предприятия торговли	кв.м торговой площади	1,51	11,2	В центрах обслуживания
5.2.	Предприятия общественного питания	пос.мест	40	296	В центрах обслуживания
6. Предприятия коммунально-бытового обслуживания					
6.1.	Предприятия бытового обслуживания	раб.мест	10,9	81	В центрах обслуживания
6.2.	Кладбище	га	0,24	1,78	на территории городского поселения

**ПЛАНИРУЕМЫЕ К СОЗДАНИЮ НА ТЕРРИТОРИИ КЛИНСКОГО МУНИЦИПАЛЬНОГО РАЙОНА РАБОЧИЕ МЕСТА
(В СООТВЕТСТВИИ С ПРОЕКТОМ СХЕМЫ ТЕРРИТОРИАЛЬНОГО ПЛАНИРОВАНИЯ
КЛИНСКОГО МУНИЦИПАЛЬНОГО РАЙОНА)**

- Индустриальный парк «Спас-Заулок» (г.п. Клин)
- Индустриальный парк «Ямуга» (г.п. Клин)
- Индустриальный парк «Папивино» (г.п. Клин)
- Промышленные объекты в г.п. Высоковск
- Логистический центр «Клин-северный» (г.п. Клин)
- Логистический центр «Давыдково» (г.п. Клин)
- Логистический центр «Михайловское» (с.п. Нудольское)



В проекте СТП Клинского муниципального района предусмотрено создание 71,5 тысяч рабочих мест, в том числе от 20 до 40 тысяч – на территории городского поселения Клин

Для 50%-ной обеспеченности планируемого населения территории ЗАО Компания «Альтор» рабочими местами необходимо создание 3700 рабочих мест. Порядка 800 рабочих мест будет создано на объектах социальной инфраструктуры в составе планируемой застройки.

**ТЕХНИКО-ЭКОНОМИЧЕСКИЕ ПОКАЗАТЕЛИ РАЗВИТИЯ ТЕРРИТОРИИ ГОРОДСКОГО ПОСЕЛЕНИЯ КЛИН
В СООТВЕТСТВИИ С ПРОЕКТОМ ГЕНЕРАЛЬНОГО ПЛАНА**

Показатель	Существующее положение	Предусмотрено мероприятиями генерального плана	Итого:
Численность постоянного населения по данным Мособлстата по состоянию на 01.01.2015 , тыс. чел	93, 235	46	148,63
Количество рабочих мест, всего, тыс.	28,80	37,65	66,45
Жилищный фонд, всего (тыс. кв. м), в том числе: жилищный фонд квартирного типа, тыс.кв.м. Индивидуальное жилищное строительство, тыс.кв. м. / га	2413,7 1537,2 876,5	1785,0 1306,4 240	4193,4 2843,6 1116,5
ветхий / аварийный фонд, тыс. кв.м	(аварийный) 5,27	-	-
Больничные стационары количество/емкость, ед./койка	2 / 757	0 / 447 (реконструкция с увеличением емкости)	2 / 1207
Амбулаторно-поликлиническая сеть количество / емкость, ед./пос. в смену	16 / 1843	5 / 795	21 / 2638
Дошкольные образовательные учреждения кол./емкость ед./место	29 / 4140	19 / 5521	48 / 9667
Источник финансирования ДОУ: Бюджет/вне бюджет, кол.ед.	-	1/4	
Количество очередников в дошкольных образовательных организациях от 3-7 (чел)	77	-	-
Общеобразовательные организации количество / емкость / факт, ед./место/чел	20 / 8580 / 9662	11 / 11485	31 / 20067
Источник финансирования ОО: Бюджет/вне бюджет, кол.ед.	-	1/3	
Земли сельскохозяйственного назначения / мелиорированные земли, га	10 129,97 / 2756	Перевод 243,21 га	9886,76