

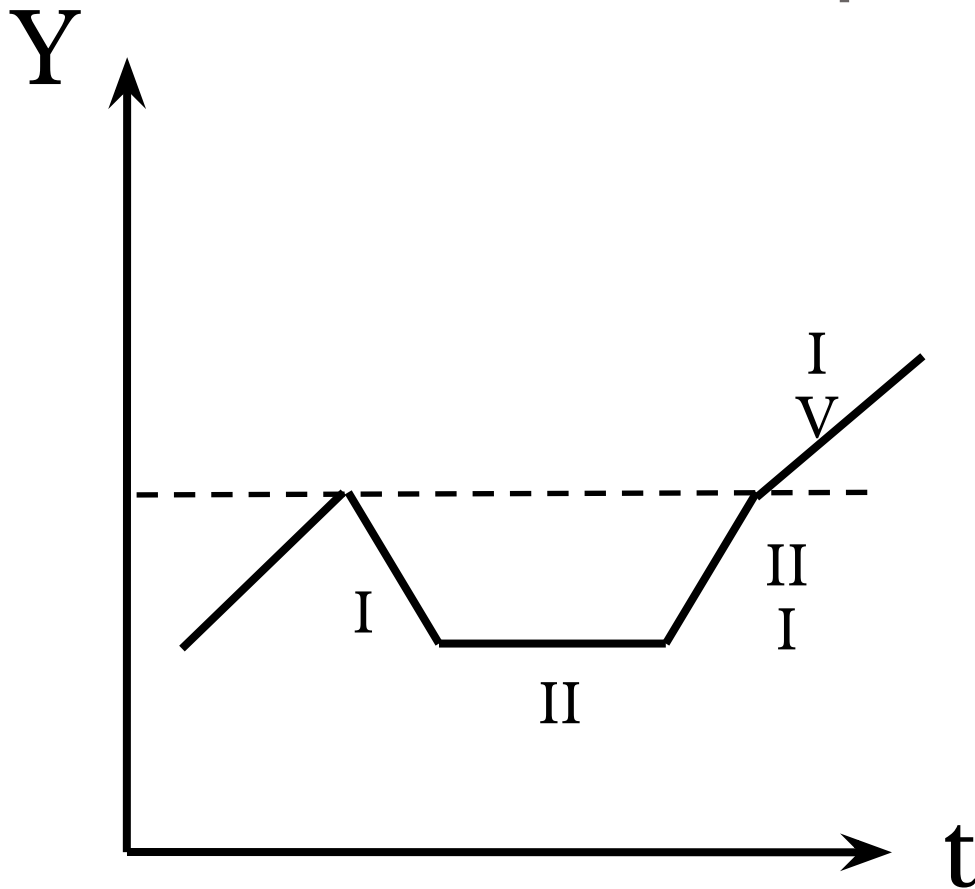
Макроэкономическая нестабильность: экономические циклы, безработица, инфляция

Подготовила: д.э.н., доцент М.В. Леденёва

Вопросы лекции:

- Экономический цикл и динамика основных макроэкономических показателей
- Безработица: сущность, формы, последствия. Естественный уровень безработицы. Закон Оукена. Регулирование уровня безработицы
- Инфляция: сущность, виды, причины и последствия. Регулирование уровня инфляции
- Взаимосвязь инфляции и безработицы в краткосрочном и долгосрочном периодах. Кривая Филлипса

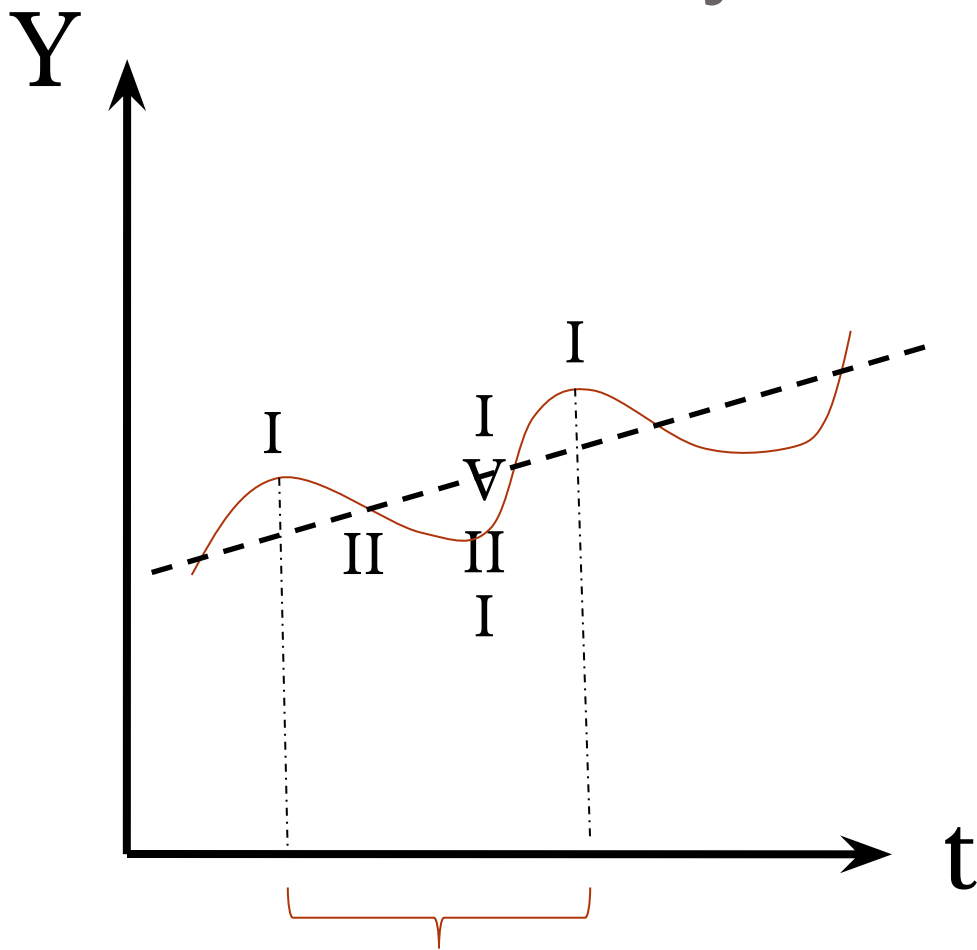
Экономический цикл по К. Марксу



*Фазы экономического
цикла:*

- I – кризис
- II – депрессия
- III – оживление
- IV – подъем

Экономический цикл по П. Самуэльсону



Фазы экономического цикла:

- I — пик («бум»)
- II — рецессия (спад, сжатие)
- III — депрессия («дно»)
- IV — подъем (оживление, расширение)

экономический цикл

Разрыв фактического и потенциального ВВП

$$\text{gap GDP} = \frac{Y - Y^*}{Y^*}$$

gap GDP – отставание фактического ВВП от потенциального ВВП;

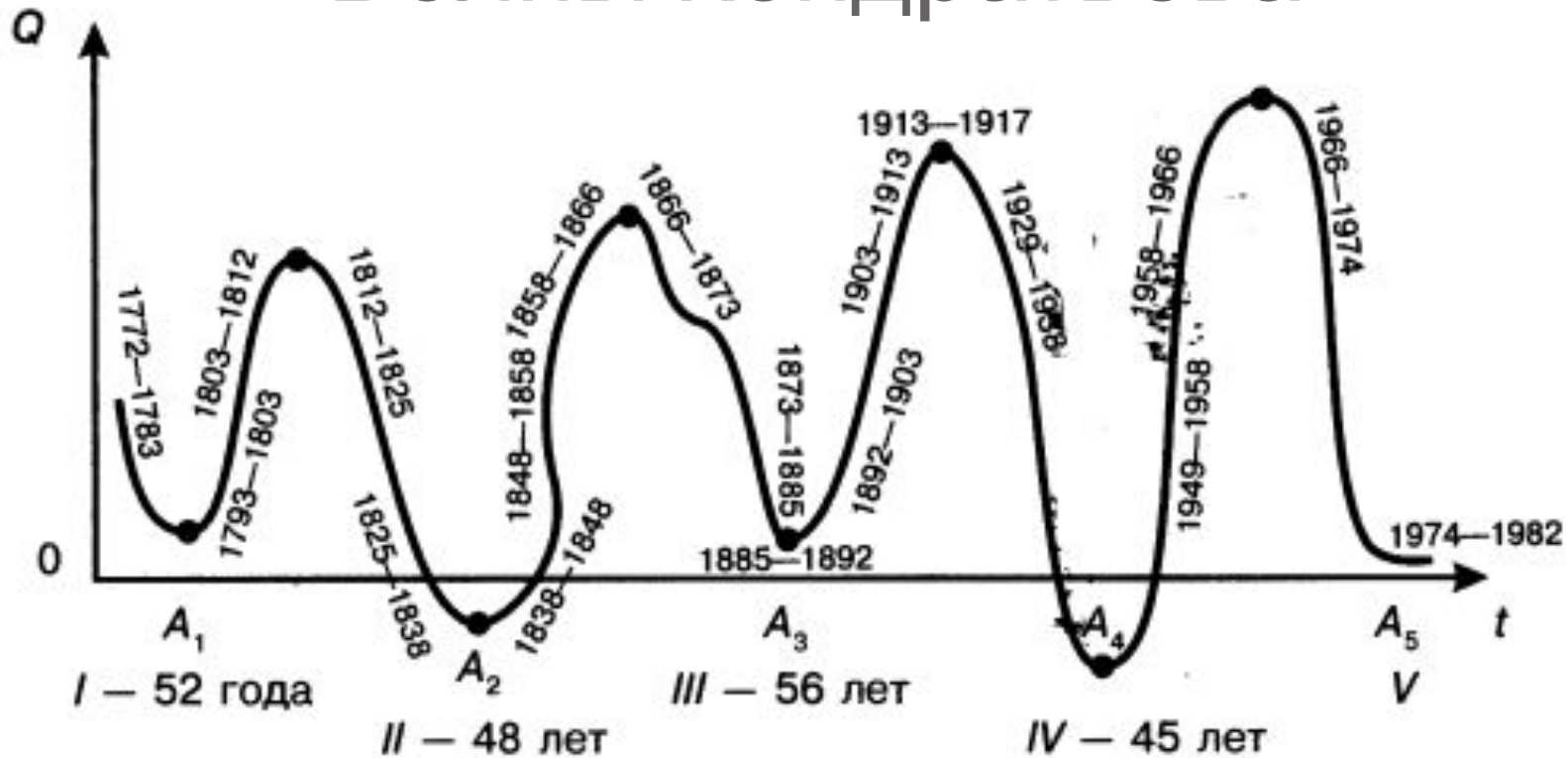
Y – фактический ВВП;

Y^* - потенциальный ВВП

Виды экономических циклов

- Циклы Дж. Китчина (циклы товарных запасов)
- Циклы К. Жуглара
- Циклы С. Кузнеца (строительные циклы)
- Большие циклы (волны Кондратьева)
- Циклы Дж. Форрестера
- Циклы Э. Тоффлера (циклы развития цивилизаций)

Волны Кондратьева



1 волна: изобретения в текстильной промышленности

2 волна: строительство железных дорог, развитие морского транспорта

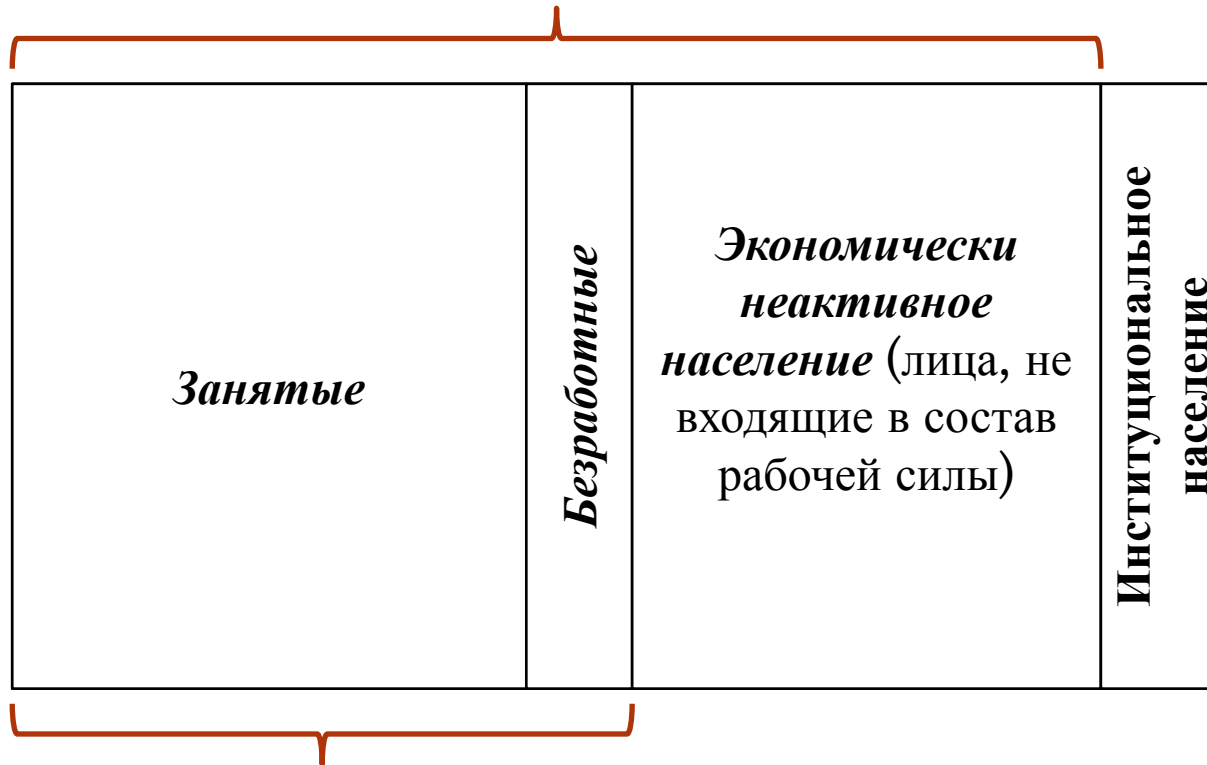
3 волна: изобретения в сфере электротехники (радио, телефон, электричество)

4 волна: изобретение синтетических материалов, пластмасс, ЭВМ, автомобилестроение

5 волна: микропроцессоры; генная инженерия, биотехнология; альтернативные виды энергетики

Структура населения

Неинституциональное население



Рабочая сила
(экономически активное население)

Показатели безработицы

$$\text{Уровень безработицы} = \frac{\text{Численность безработных}}{\text{Рабочая сила}}$$

$$\text{Уровень занятости} = \frac{\text{Численность занятых}}{\text{Неинституциональное население}}$$

$$\begin{aligned} \text{Уровень вовлеченности населения в состав рабочей силы} &= \\ &= \frac{\text{Численность рабочей силы}}{\text{Численность неинституционального населения}} \end{aligned}$$

Закон Оукена

$$\frac{Y - Y^*}{Y^*} = -\beta(U - U^*)$$

Y – фактический ВВП;

Y^* - потенциальный ВВП;

U – фактический уровень безработицы;

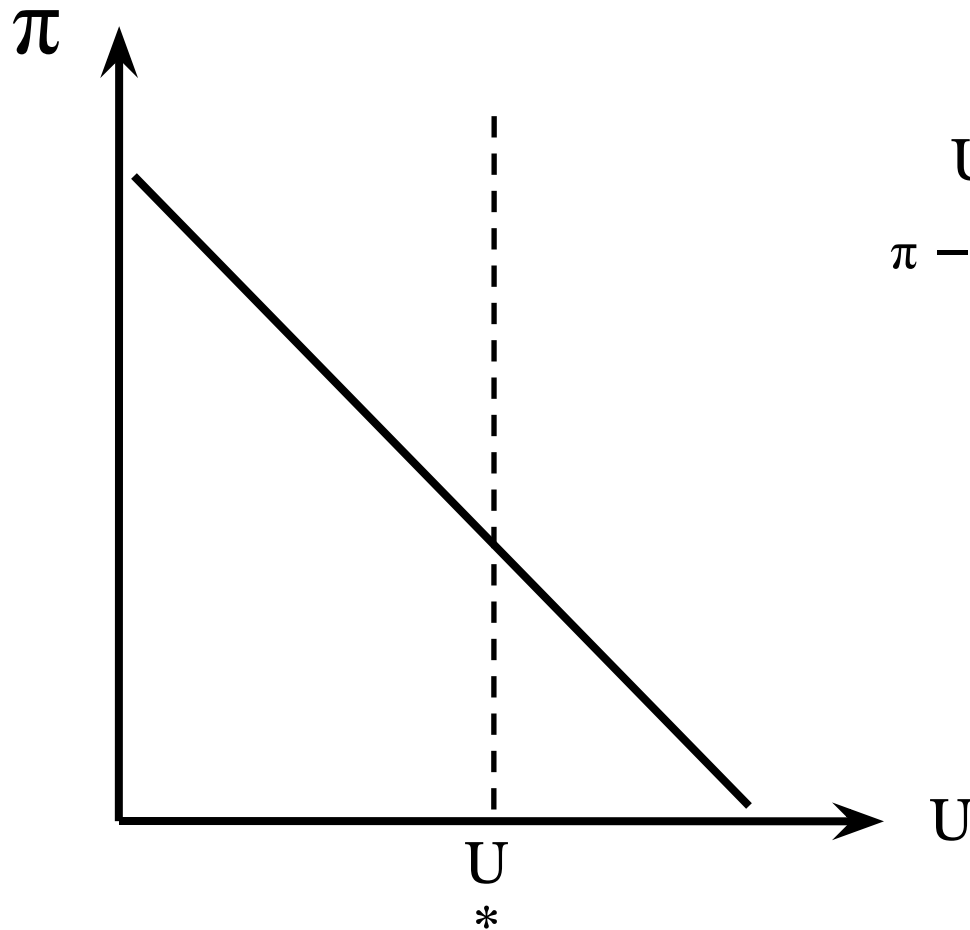
U^* - естественный уровень безработицы;

β – эмпирический коэффициент чувствительности ВВП к динамике циклической безработице

Исследования взаимосвязи безработицы и инфляции

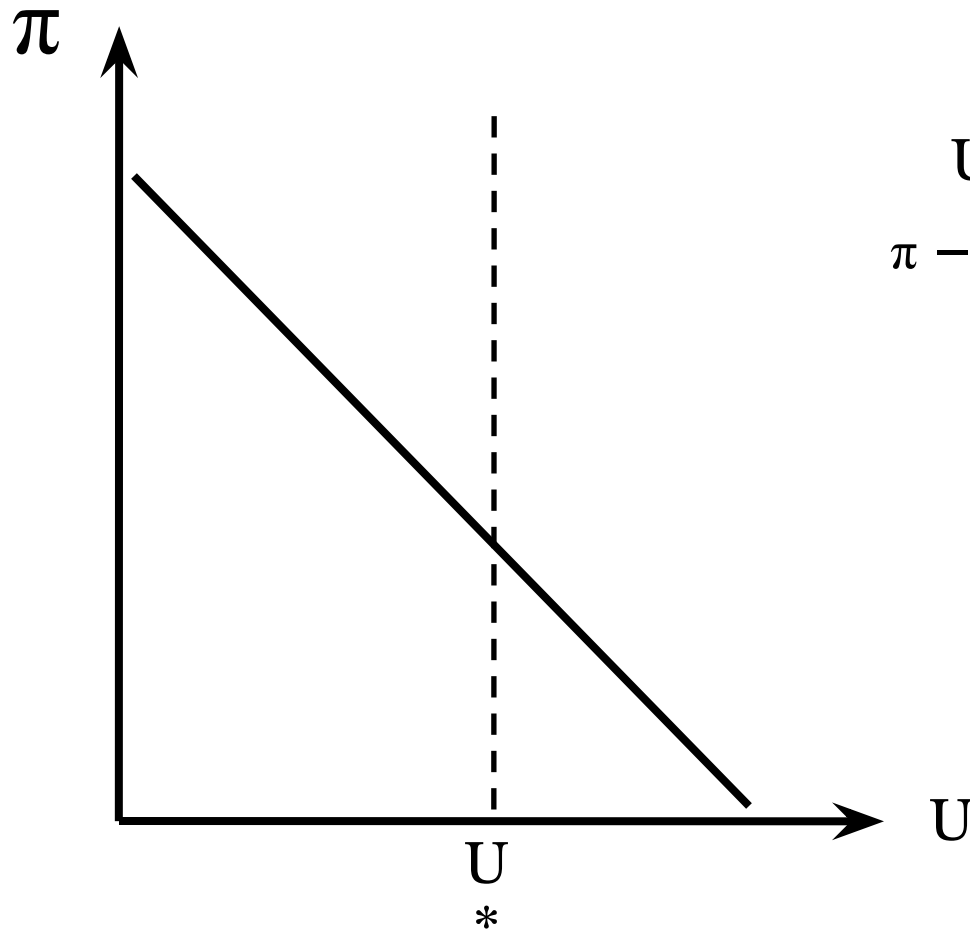
- ***Олбан Уильям Филлипс*** (1914-1975),
«Отношение между безработицей и уровнем номинальной заработной платы в Великобритании, 1861-1957» (1958 г.). Установил, что увеличение безработицы свыше 2,5-3% приводит к резкому замедлению роста цен и заработной платы.
- ***Пол Самуэльсон*** и ***Роберт Мертон Солоу***
перевели эту зависимость в соотношение уровня безработицы и темпа инфляции.

Кривая Филлипса в краткосрочном периоде



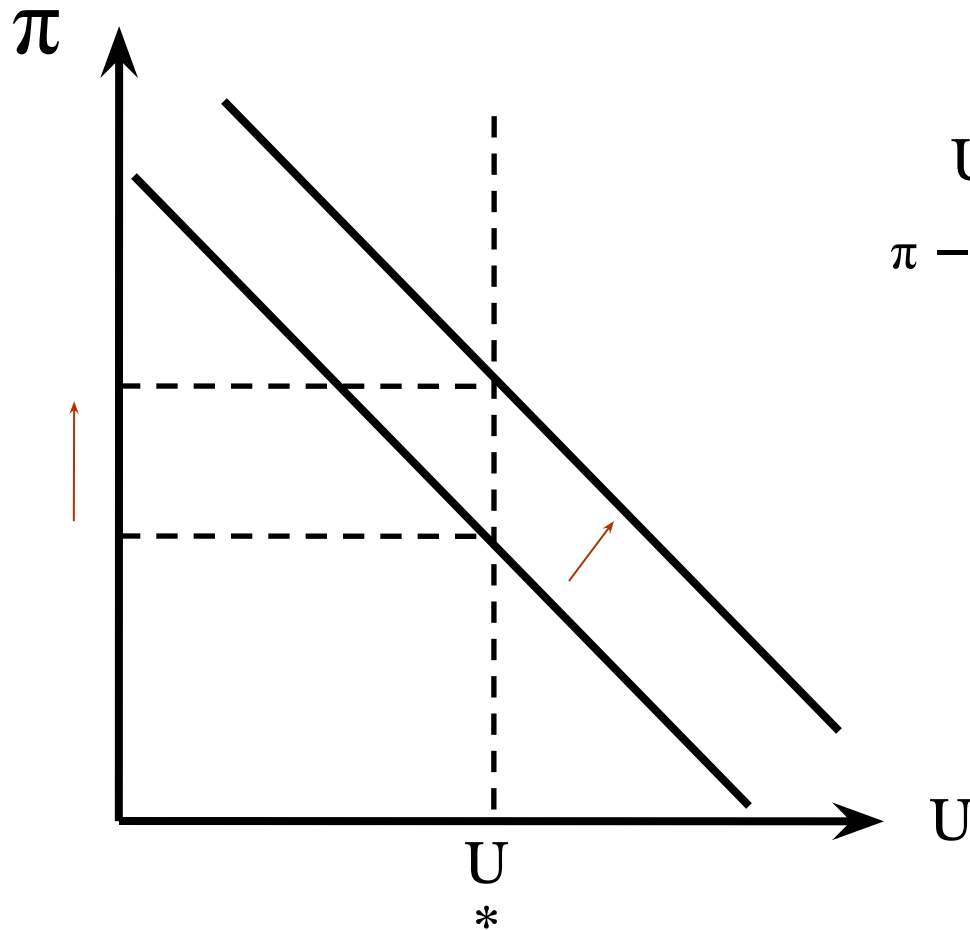
U – уровень безработицы
 π – уровень инфляции (темпы
роста цен)

Кривая Филлипса в краткосрочном периоде



U – уровень безработицы
 π – уровень инфляции (темперостат цен)

Чем выше инфляция, тем выше кривая Филлипса



U – уровень безработицы

π – уровень инфляции (тем
роста цен)

Компромисс между инфляцией и безработицей

$$\pi = \pi^e + f\left(\frac{y - y^*}{y^*}\right) + \varepsilon$$

π – фактический уровень инфляции;

π^e – ожидаемый уровень инфляции;

ε – внешний ценовой шок (инфляция издержек);

$f\left(\frac{y - y^*}{y^*}\right)$ - инфляция спроса

Уравнение краткосрочной кривой Филлипса

$$\pi = \pi^e - \gamma(u - u^*) + \varepsilon$$

π – фактический уровень инфляции;

π^e – ожидаемый уровень инфляции;

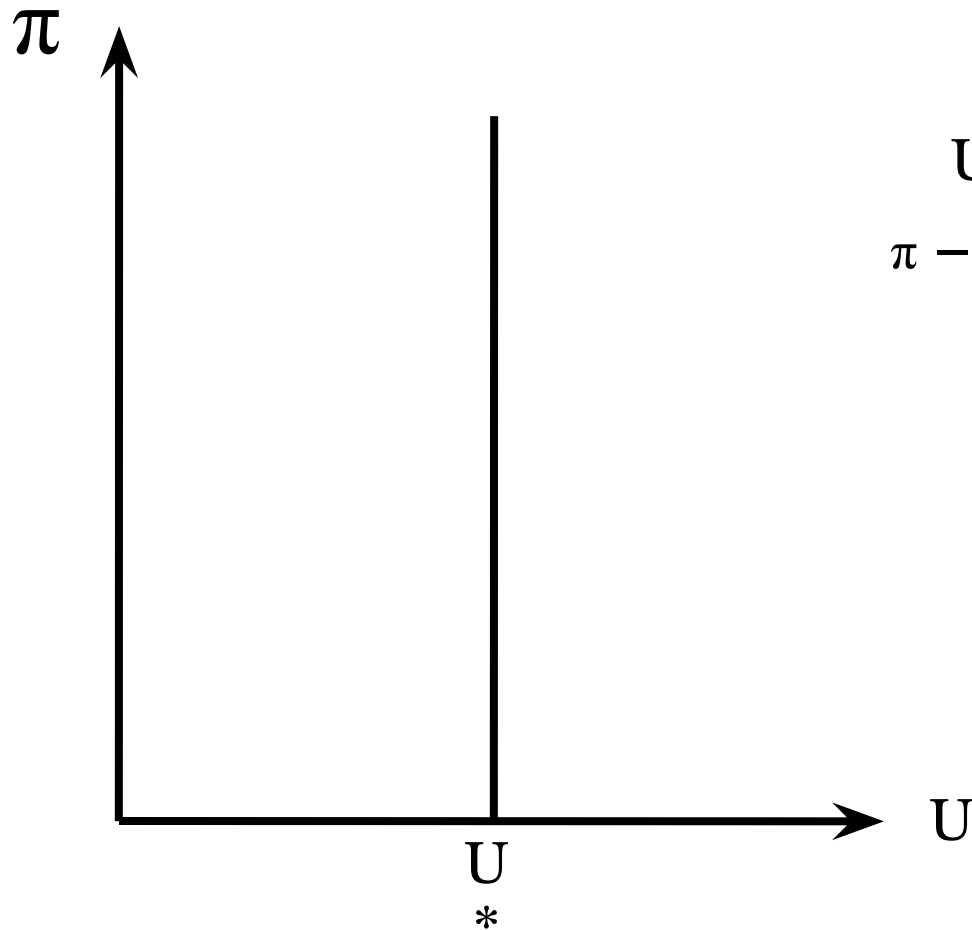
u – фактический уровень безработицы;

u^* – естественный уровень безработицы;

ε – внешний ценовой шок (инфляция издержек);

γ – эмпирический коэффициент

Кривая Филлипса в долгосрочном периоде



U – уровень безработицы
 π – уровень инфляции (темпы
роста цен)

Спасибо за внимание!