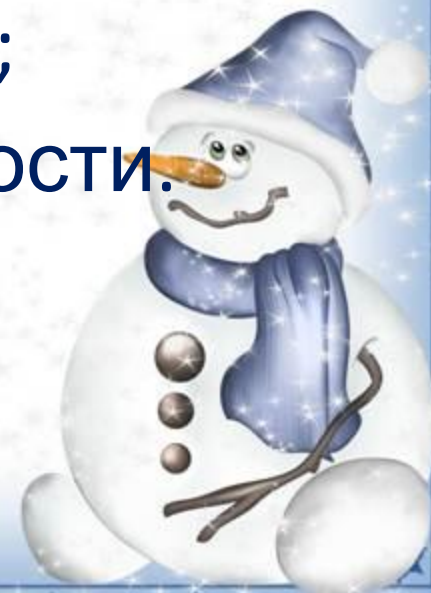


**Подготовка к сочинению-
описанию по картине Н.П.
Крымова
«Зимний вечер»**



Цели урока

- научиться систематизировать материал к сочинению, составлять сложный план;
- активизировать лексику по теме «Зима», обогатить словарный запас учеников оценочными прилагательными;
- развивать творческие способности.

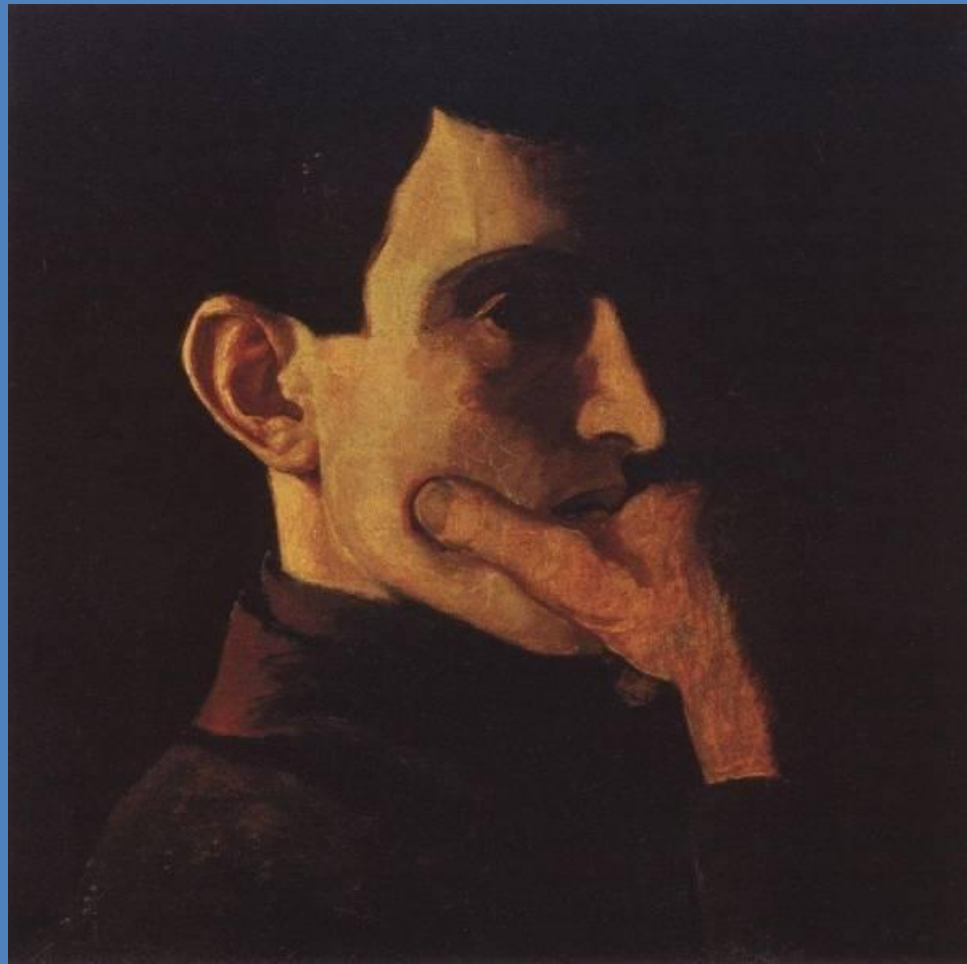


Запишите в тетрадь слова и словосочетания:

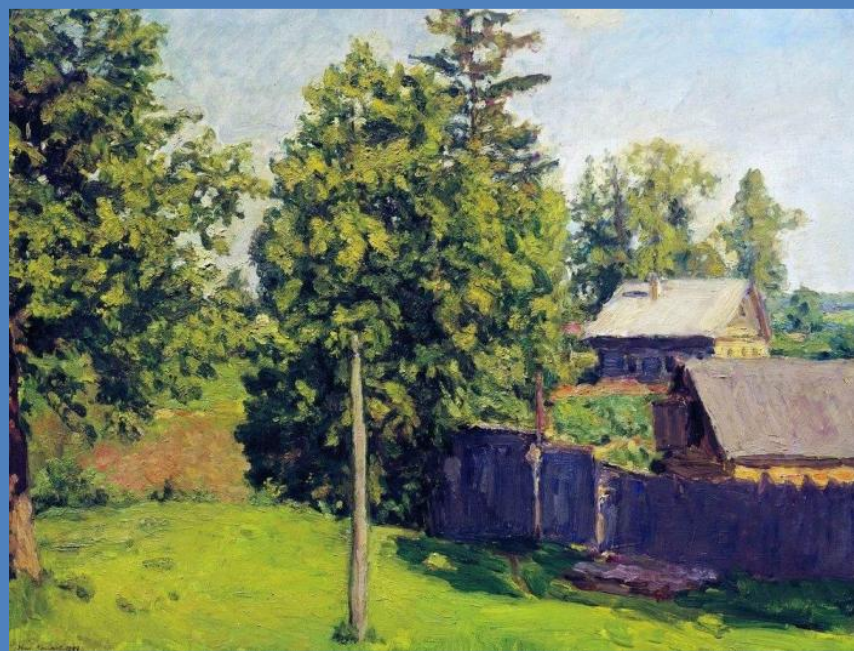
Голубоватый, сероватый, серебристый, светло-синий, мягкий, рыхлый, свежий, глубокий, белоснежное покрывало, пушистое одеяло, лилово-голубые тени, заходящее солнце, обоз с сеном, зеленовато-серый, розово-лиловый, великолепный.

**Н.П.
Крымов
1884-1958**

**В истории
живописи Н.П.
Крымов
известен как
превосходный
мастер
лирического
пейзажа, как
поэт скромной
русской
природы.**



Н.П.Крымов - певец русской природы, среди которой мы живём и трудимся.



«Когда цветут липы»





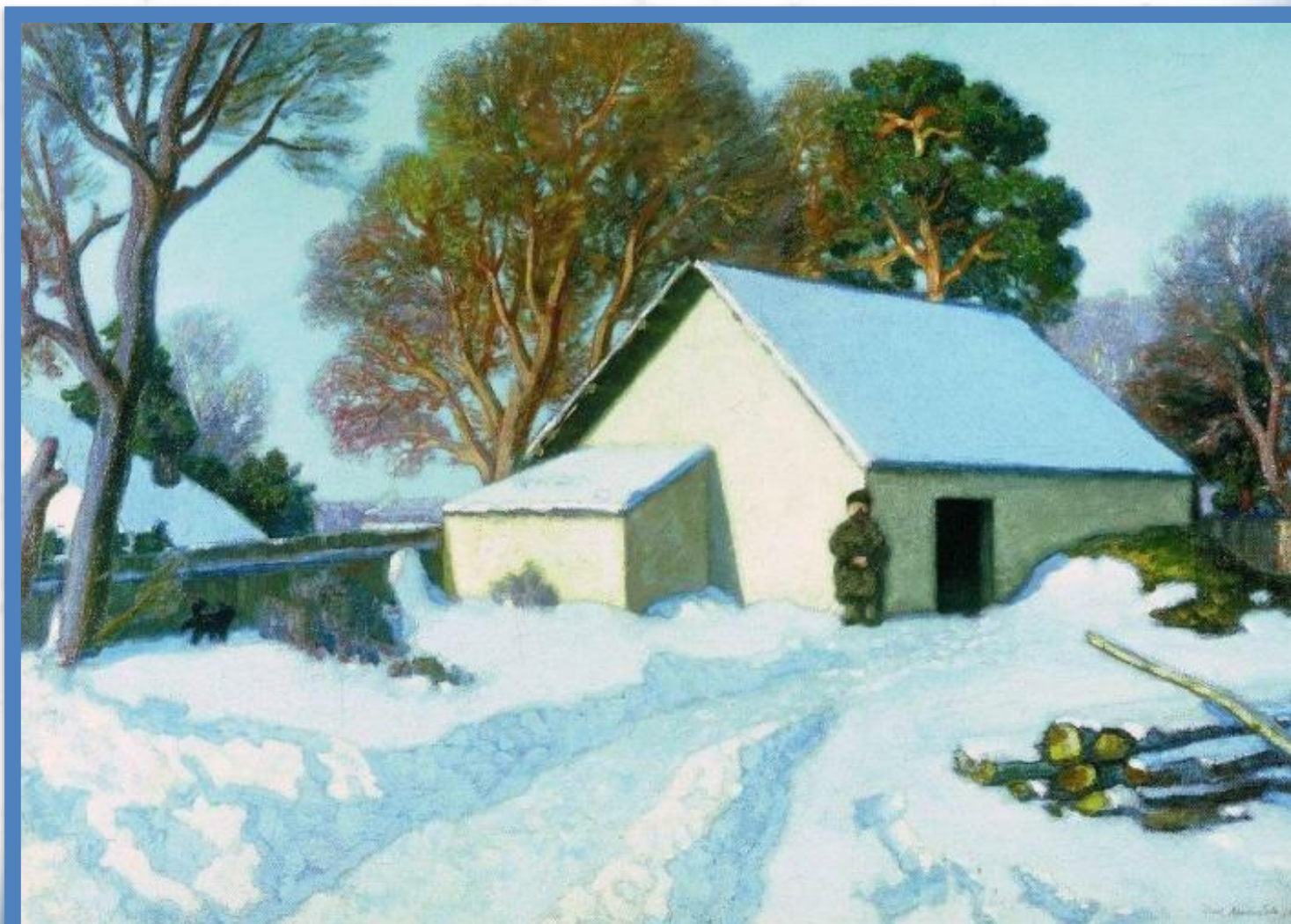
«Ветреный день»



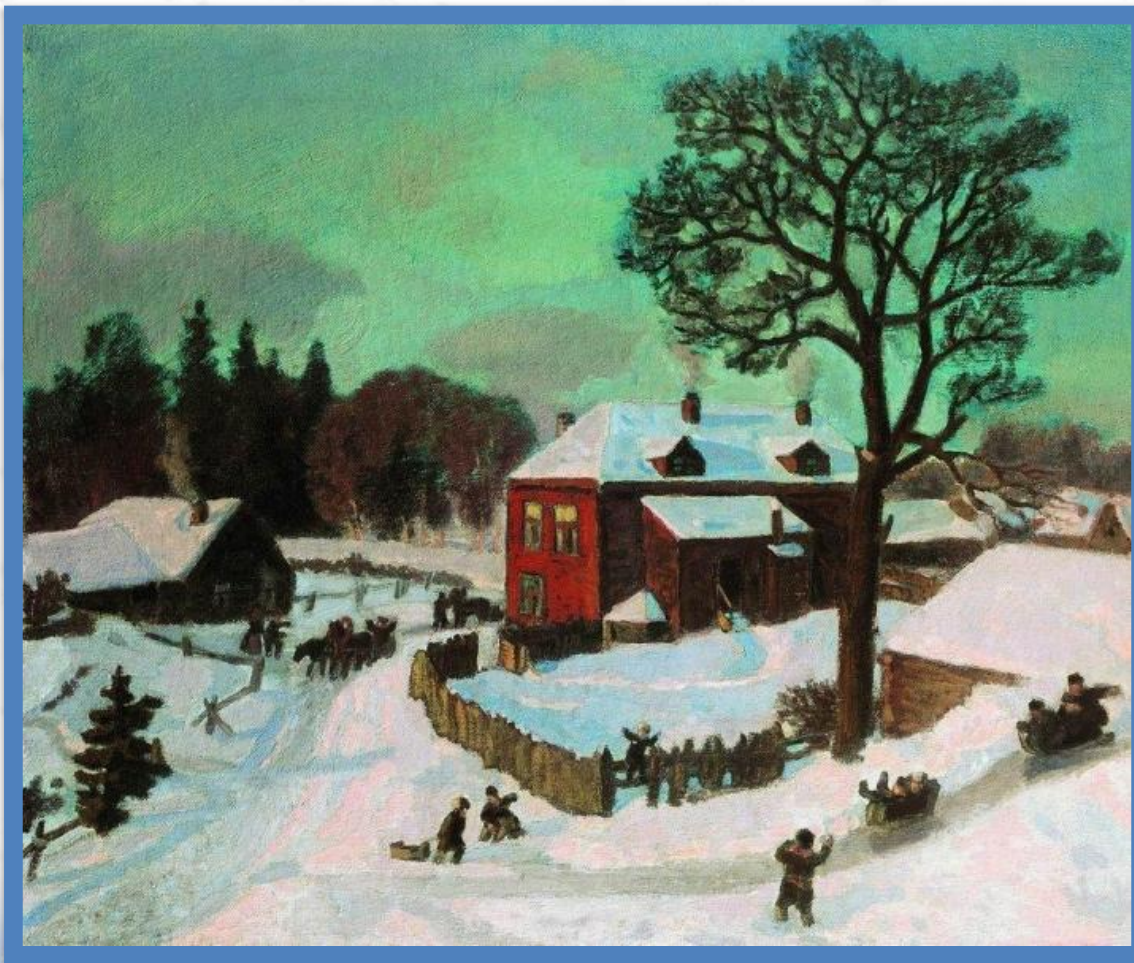
«Осень»



Н.П.Крымов «Зимний день»



Н.П.Крымов «Розовая зима»



Н.П.Крымов «Зимний вечер»



Пейзаж –

1. Вид какой-нибудь местности.
2. Рисунок, картина, изображающая природу, вид, а также описание природы в литературном произведении.

Пейзажист –

художник, специалист по пейзажам.

В пейзажах Крымова ощущается

- **глубокая любовь к русской природе, к Родине;**
- **разнообразные состояния природы;**
- **радостное утверждение жизни, красоты нашей великой Родины, счастья.**

Устно ответьте на вопросы (картину см. в учебнике):

- **Какое настроение создаётся у вас, когда вы смотрите на картину?**
- **Удаётся ли художнику передать красоту зимнего вечера?**
- **Что с первого взгляда привлекает в картине?**

Какие признаки наступающего вечера вы видите на картине?

Как изобразил художник небо?

Какими он показал деревья?

В чём особенность построения картины?

Какие цвета использовал автор?

Запишите в тетрадь план сочинения:

- I. Н.П.Крымов – замечательный художник – пейзажист.
- II. Зима в изображении художника Н.П. Крымова.
 1. Признаки наступления вечера:
 - а) тени;
 - б) снег;
 - в) небо, воздух.
 2. Особенности композиции пейзажа.
 3. Цвета, используемые художником для изображения зимнего вечера.
- III. Какие чувства и мысли вызывает этот пейзаж.

На следующих слайдах есть материал, который можно использовать при написании сочинения!

- 2) Общее впечатление (умиротворение, тишина, покой, светлое чувство...)
- Сюжет и цветовая гамма картины.
 - Передний план картины – снежные просторы
(Снег, щетинки кустарников, тени на снегу, дорожки и следы, устремляющиеся вверх: от холодных полутонов – к тёплым, композиция – по диагонали).
 - Задний план картины – деревенские строения на фоне лиственного леса и церквушка, утопающая в гуще деревьев
(Дома, утопающие в снегу; могучие, пышные кроны деревьев; колокольня церкви, к которой направлены зрительные нити картины; небо).
 - Присутствие жизни на картине (люди, розвальни с сеном, птицы).

ТЕНИ

На переднем плане мы видим густую

Длинные тени отражают фигурки

Длинную тень мы видим и вдоль глубоко
притоптанной тропинки, ведущей к домам.

Снег

Наше внимание привлекает глубокий снег с лилово-голубыми тенями, освещённый лучами заходящего солнца.

Небо

Зеленовато-серое, местами розовато-лиловое.

Цвет неба хорошо сочетается с цветом деревьев.

Деревья

Справа видна могучая ... Слева, вдали,
виднеется густой ..., а в центре картины
— ...

Чувства и мысли

Этот пейзаж вызывает ...

Хочется побывать в этом прекрасном
уголке русской природы, насладиться ...,
полюбоваться

Настроение

- Создается приятное настроение;
- хочется долго смотреть на эту картину;
- от неё веет тишиной и спокойствием

Средства выразительности

Эпитеты	Тихая деревня; снега мшистая постель; пышные снега; мягкие сугробы; дремучие сугробы...
Метафоры	Застыли маленькие кустики; спят и поляны, и луг, и овраги; в небеса уходящие поля; шапки снега; причудливо стелются тени; вьются следы и дорожки; колокольчик поёт, замирая...
Риторические восклицания	Как восхитительно хорош пейзаж! Как же прекрасна наша русская природа!

Обращение художника к потомкам

«Любите природу, изучайте её, пишите то, что вы по-настоящему любите. Будьте правдивы, ибо красота в правде», - говорил художник.

Домашнее задание: написать черновик, проверить и переписать сочинение в тетрадь.

Запись в тетради:

Двадцать четвертое января.
Сочинение по картине Н.П.Крымова «Зимний вечер»