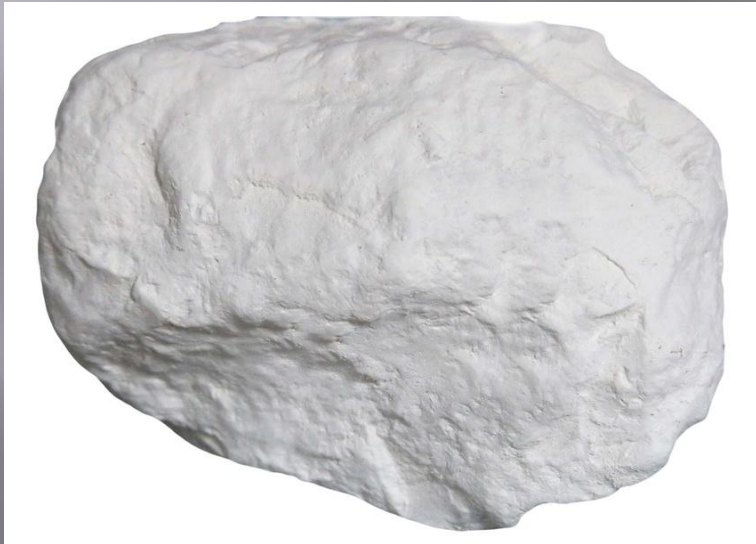


«МЕЛ-ПОЛЕЗНОЕ ИСКОПАЕМОЕ МОЕГО СЕЛА»



Участник : Шехавцов Тимофей Сергеевич

2 класс

МКОУ «Никольская-1 СОШ»

Руководитель работы: учитель нач.классов

Азарова Наталия Васильевна

Цели работы

- ▣ узнать о происхождении мела;
- ▣ изучить его физические и химические свойства;
- ▣ изучить область применения мела.



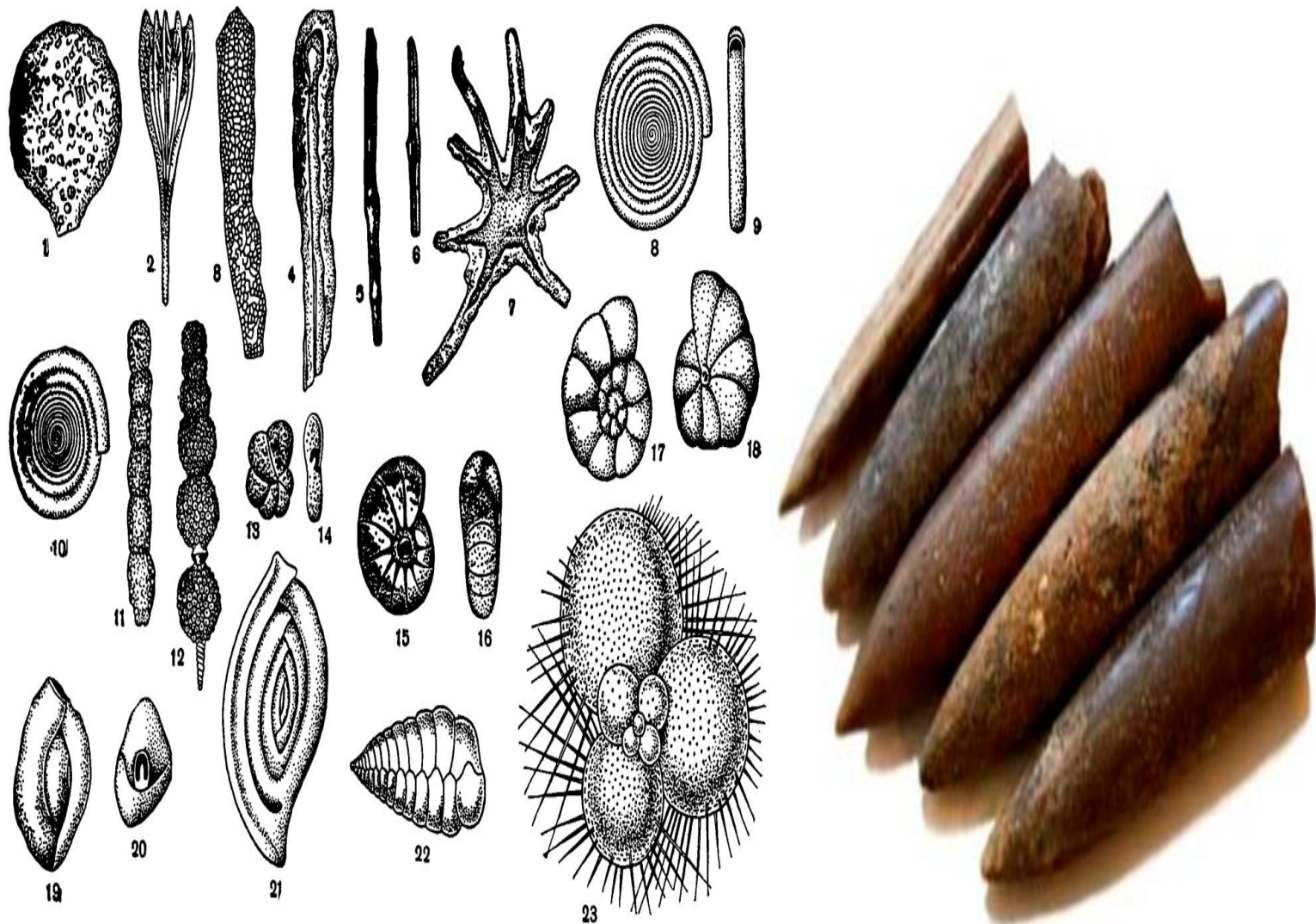


Рис. 32. Раковинки различных фораминифер:

1 — *Saccamina sphaerica*; 2 — *Lagena plurigera*; 3 — *Hyperammina elongata*; 4 — то же в разрезе; 5 — *Rhabdammina linearis*; 6 — то же в разрезе; 7 — *Astrorhiza limicola*; 8 — *Ammodiscus incertus*, вид сбоку, 9 — то же со стороны устья; 10 — *Cornuspira involvens*; 11 — *Rheorax nodulosus*; 12 — *Nodosaria hispida*; 13 — *Haplophragmoides canariensis*, вид сбоку; 14 — то же со стороны устья; 15 — *Nonion umbilicatus*; 16 — то же со стороны устья; 17 — *Discorbis vesicularis*; 18 — то же, вид со стороны основания; 19 — *Quinqueloculina seminulum* (вид сбоку); 20 — то же со стороны устья; 21 — *Spiroloculina depressa*; 22 — *Textularia sagittula*; 23 — *Globigerina* sp.



Опыт 1. Разрушение мела.





Опыт 2. Растворение мела.

Опыт 3. Химические свойства мела.







Применение



▣ Спасибо за внимание