

Оңтүстік қазақстан Медициналық Академиясы
Қалыпты және патологиялық физиология кафедрасы
Презентация

Тақырып: Шартты рефлексорлық қызмет, шартты рефлексстердің түрлері

Орындаған: Темірхан Е Б

Қабылдаған: Тобы: В-СТК-02-19

Шымкент 2020ж

Жоспар:

- Павловтың шартты және шартсыз рефлексдер туралы ілімі.
- Шартты және шартсыз рефлексдер сипаттамасы.
- Шартты рефлекстің шартсыздан айырмашылығы.
- Шартты сілекей бөлу рефлексінің қалыптастыруы
- Шартты рефлексінің негізі- уақытша байланыс.

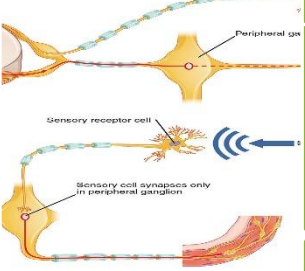
**Алғаш рет психикалық қызметтің негізі ретінде рефлексстік қағиданы
И.М.Сеченов (1863 ж) дәлелдеді.**

XX ғасырдың басында И.П. Павлов ми қыртысын зертеуде көптеген өзгерістер енгізді. Адамның мінез-құлқы негізінде, ЖЖІӨ-нің маңызды орын атқаратынын атап көрсетті. Сілекей бөліну үрдісін зерттей келе И.П. Павлов шартты рефлекссті ашты. Ол шартты рефлексстің жоғарғы деңгейі тітіркендіргіш емес, оған ілесіп жүретін сигнал (ишара) екенін көрсетті.

Шартсыз рефлексдер – гомеостаз тұрақтылығын сақтау үшін тұқым қуалайтын (филогенезде қалыптасқан) рефлексорлы механизмдер.

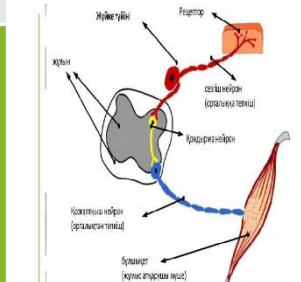
Шартты рефлексдер – организмнің қоршаған ортаға бейімделу реакциясы.

Шартты рефлексдер - ойлау қабілетінің, мінез-құлықтың және қоршаған ортаға бейімделуінің негізі.



Шартсыз рефлекс

- 1. Туа пайда болған ;
- 2. Түрлік;
- 3. Рефлекстік доға тұрақты;
- 4. Рефлекстік доға қыртыс асты құрылымында тұйықталады ;
- 5. Рефлекс тұрақты ,әрі нықты;
- 6. Рефлекс арнайы рецептивтік өріске, тітіркендіргіште байқалады.



• Шартты рефлекс

- 1. Жүре пайда болған ;
- 2. Жекешілдігі;
- 3. Рефлекстік доға тұрақсыз(уақытша байланыс);
- 4. Рефлекстік доға ми қыртысында тұйықталады;
- 5. Тұрақсыз;
- 6. Кез-келген индиферентті тітіркендіргіште байқалады.

Шартсыз рефлекс

Шартты рефлекс

Шартты сілекей бөлу рефлексінің қалыптастыруы

- жануарға сілекей безіне фистула қояды**
- тәжірибені сауыққанан кейін жасайды;**
- жануарларды жеке камерада ұстайды.**

Жануарға тағам шартты рефлексін қалыптастыру үшін алдымен индифферентті (шартты) тітіркендіргішті (қоңырау, шам) қолданып, 4-5 секундтан кейін тағаммен (шартсыз тітіркендіргіш) нықтау керек.

Егер біраз қайталанғаннан кейін жарыққа, сілекей бөлінсе, онда рефлекс қалыптасқан болып табылады.

Қорғаныштық шартты рефлексіні қалыптастыруда шартсыз тітіркендіргіш ретінде электрлік ток қолданылады.

I. Рецептордың орналасуына сәйкес

1. Экстероцептивті

2. Проприоцептивті

3. Интероцептивті

II. Шартты тітіркендіргіштің табиғатына сәйкес

1. Табиғи

2. Жасанды

III. Биологиялық маңызына байланысты

1. Ас қорыту

2. Қорғаныш

3. Жыныстық

4. Бағдарлау

IV. Жауап беру реакциясына байланысты

1. Тамыр қозғалтқыш

2. Сөл бөліну

3. Қимыл-әрекеттік

4. Экскреторлы және т.б.

V. Рефлекстің ерекше түрі - уақытқа байланысты рефлекс

VI. Үрдістің өту ағымына байланысты

1. Қозғыш

2. Тежегіш

VII. Қалыптастыру тәсіліне байланысты:

1. Нақты

а) Сәйкес келетін

б) Қысқа мерзімді

в) Ұзақ мерзімді

г) Кешіктірілетін

2. Бір ізді

3. Бірінші, екінші немесе одан да жоғары реттік

4. Жинақы

5. Ажыратылған және жайылмалы (жалпылама)

6. Комплексті (бір мезгілді, кеңістікті).

7. Динамикалық стереотип.

8. Ұқсас немесе сәйкес.

Шартты рефлексінің негізі- уақытша байланыс.

Бұл шартты және шартсыз тітіркендіргіштерге болатын реакцияны қамтамасыз ететін екі немесе бірнеше қыртыс асты құрылым және қыртыс орталықтарының функционалдық бірлесуі.

Бұл байланыс организмнің жағдайына байланысты нықталады немесе жоғалады

1. Қыртыстық теория (Павлов И.П.).

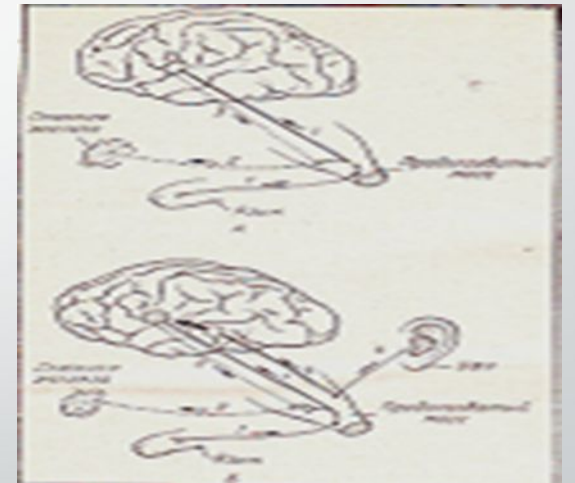
а) Қозу иррадиациясы.

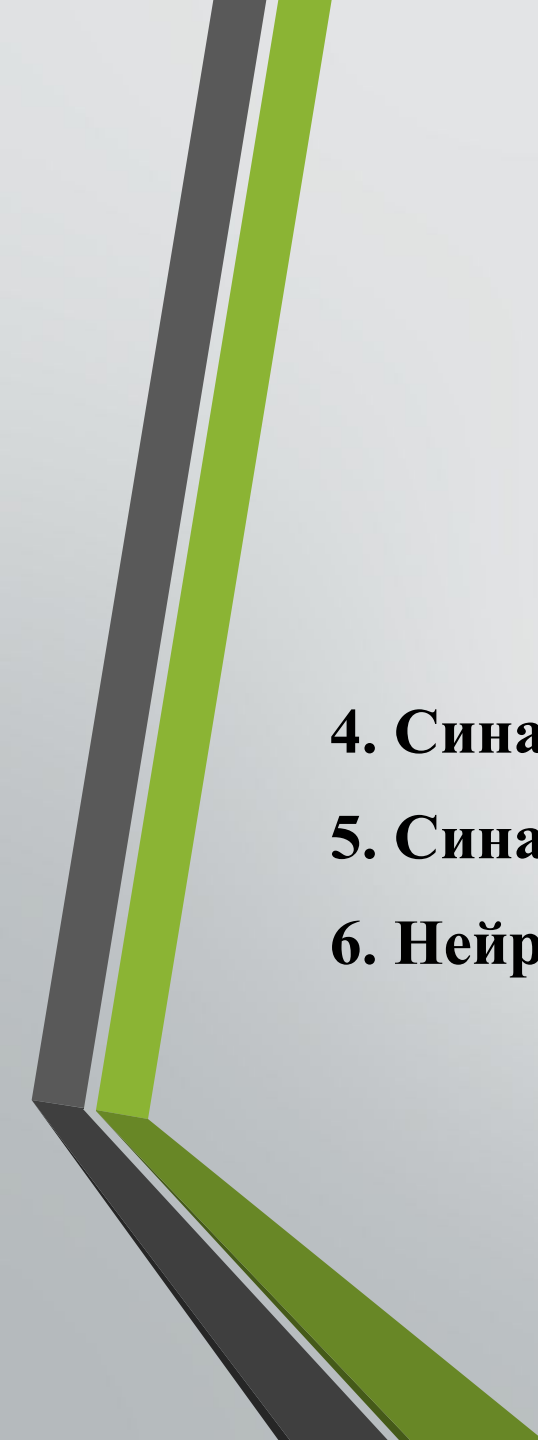
б) Қозу орталығының үстемділігі.

в) Із салуы.

- Қыртыс – қыртыс асты – қыртыс (Асратян Э.А.).

- 3. Конвергенттік теория (Анохин П.К.).



- 
- 4. Синаптағы морфологиялық өзгерістер.**
 - 5. Синаптағы биохимиялық өзгерістер.**
 - 6. Нейроғлияның қатысуы.**

ЖЖІӘ - мидың үлкен жарты шарының қыртыспен құрылымдық байланысымы, жаңа ақпаратты құру және оның қабылдауын қайта өңдеу құбылыстар комплексінің негізгі кезеңдері.

Адам миының интегративтік қызметінің күрделі формасы- сыртқы қоршаған ортаның элементтерінің үздіксіз талдауы және жалпылай тәрбиелеу түріндегі синтездеу болып табылады.

ЖЖІӘ - мидың үлкен жарты шарының қыртыспен құрылымдық байланысымы, жаңа ақпаратты құру және оның қабылдауын қайта өңдеу құбылыстар комплексінің негізгі кезеңдері.

Адам миының интегративтік қызметінің күрделі формасы- сыртқы қоршаған ортаның элементтерінің үздіксіз талдауы және жалпылай тәрбиелеу түріндегі синтездеу болып табылады.

