

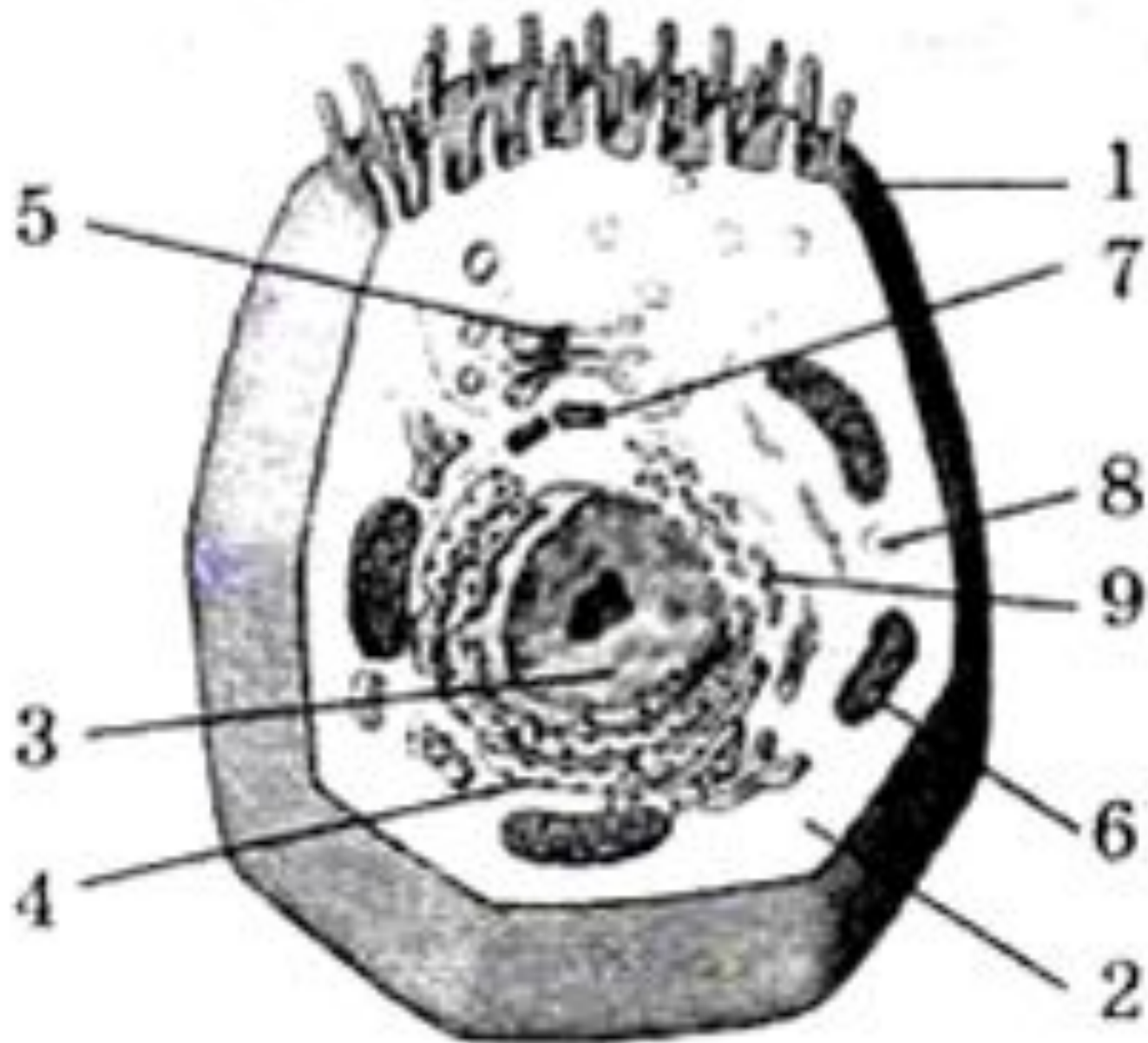
# **Урок № 3**

**Будова тварин:**

**ТКАНИНИ**

**Мета уроку:** сформувати в учнів знання про будову та функції різних типів тканин тварин; розвивати вміння порівнювати, узагальнювати та робити висновки; удосконалювати вміння спостерігати, аналізувати, творчо розв'язувати поставлені завдання; виховувати бережливе ставлення до природи.

**Очікувані результати:** учні називають тканини тварин, їхні функції; розпізнають тканини тварин на малюнках і фотографіях.





**«Вірю — не вірю».**

***Чи вірите ви, що...***

- 1) з клітин складаються тільки тваринні організми?**
- 2) спадкова інформація організму міститься в ядрі?**
- 3) хромосоми містяться в цитоплазмі клітини?**
- 4) клітинний центр — органела тваринної клітини, яка відсутня в рослинній клітині?**
- 5) мітохондрії характерні тільки для рослинної клітини?**
- 6) у рибосомах відбувається синтез білків?**
- 7) у тварин ззовні від мембрани є глікокалікс?**
- 8) тваринні клітини здатні до фагоцитозу?**
- 9) для тваринних клітин характерна наявність вакуолей з клітинним соком?**
- 10) у рослин ззовні від плазматичної мембрани є клітинна стінка?**
- 11) усі живі організми складаються з клітин?**
- 12) основним вмістом клітини є цитоплазма?**

*Bidnovidi:*

1	2	3	4	5	6	7	8	9	10	11	12
-	+	-	+	-	+	+	+	-	+	-	+

рослинна  
клітина

A Venn diagram consisting of two overlapping circles. The left circle is labeled 'рослинна клітина' (plant cell) and the right circle is labeled 'тваринна клітинна' (animal cell). The overlapping area in the center represents the common features between the two cell types.

тваринна  
клітинна

Установити відповідність : ????????????????



## **«Ажурна пилка»**

*Завдання для груп:*

I група — схарактеризувати особливості будови та функції епітеліальної тканини.

II група — схарактеризувати особливості будови та функції сполучної тканини.

III група — схарактеризувати особливості будови та функції м'язової тканини.

IV група — схарактеризувати особливості будови та функції нервової тканини.

Складання опорної схеми за результатами роботи.

## Особливості будови і функції тканин тваринного організму

<b>Тип тканини</b>	<b>Особливості будови</b>	<b>Функції</b>

# Тканини тварин

Епітеліальна

Сполучна

М'язова

Нервова

ПРИКЛАДИ

Одношаровий  
епітелій;  
війчастий  
епітелій

Кісткова,  
хрящова,  
жирова

Посмугована,  
непосмугована  
(гладенька)

# Складання Т-схеми до уроку

Я знав	Я дізнався
--------	------------

**Завдання для всього класу.**

Підручник.

Зошит

**Індивідуальні та творчі завдання.**

Скласти «шпаргалку з помилками» за темою уроку  
(невеличкий опорний конспект, у якому допущено  
декілька помилок).